

# ビバリーホームズ稲田堤 201

分譲賃貸タイプ！  
ペット飼育可能！（小型犬か猫1匹迄）



賃貸条件	賃料 敷金	60,000円 0ヶ月	共益費 礼金	10,000円 1ヶ月
所在地	神奈川県川崎市多摩区菅野戸呂7-2			
交通	南武線「稲田堤」駅 徒歩10分 京王相模原線「京王稲田堤」駅 徒歩12分 南武線「矢野口」駅 徒歩19分			
種別	賃貸マンション	構造	鉄筋コンクリート	
規模	地上5階建て/2階部分	間取	1K	
専有面積	20.18㎡	築年数	2017年12月	
入居可能日	相談(2024/08/30退去予定)	現況	居住中	
更新料	新賃料の1.5ヶ月	向き	東	
保険	18,000円(2年)	鍵交換代 ※税込	38,500円	
保証会社	※エポス ルームIDからの審査になります。 【ルームID】月額総賃料の50%/月次保証料、月額総賃料の1.5% ●エポスグローバルプラン利用時:月額総賃料の100%,月額総賃料の2% 【ナップ】月額総賃料の50%/年間保証料10,000円/引落手数料550円(税込)			
費用	プレミアムデスク(税込/2年): 16,500円 害虫バリア(税込): 16,500円 契約時ルームクリーニング費用(税込): 44,000円			
必要書類	■審査時:顔写真付き身分証・在籍証明 ■契約時:無			
その他	ペット	可能	楽器	不可
	事務所	不可	法人	可
	駐輪場	有	バイク	有
	駐車場	有	トランク ルーム	無
	先行	申込(内見後契約)	インター ネット	別途契約 NTT
備考	■短期解約違約金:1年未満2カ月 ■解約予告:2カ月前 ■プレミアムデスク代の中に登録料4,400円(税込)を含みます。 ■PET飼育時 礼金1ヶ月プラス ■駐輪場等の共用部については【共用管理】まで直接問合せ下さい。 ■本物件は電子契約となります。 ■オール電化			
共用管理	東急コミュニティー 0570-039-109			

※図面と現況が異なる場合は、現況優先となります。 情報掲載日 2024/8/9

※写真は参考となります



ファミリーマート 和泉多摩川駅前店まで4595m  
モスバーガー和泉多摩川駅前店まで4607m  
ニューヤヒロ 和泉多摩川店まで4706m



新宿本店 新宿区新宿3-21-4新宿ニューターワビル1階  
TEL: 03-6279-2032



みざびや  
水商売のお部屋



あずま通り店 新宿区歌舞伎町1-8-3良川ビル2階  
TEL: 03-6205-5732

# アイルイムーブル百合ヶ丘 507号室

小田急線「百合ヶ丘」駅まで 徒歩9分  
小田急線「読売ランド前」駅まで 徒歩9分

## 物件概要

- ◆所在地 : 神奈川県川崎市麻生区高石3-11-11
- ◆構造 : 鉄筋コンクリート造 地下1階、地上5階建
- ◆築年月 : 平成28(2016)年 4月
- ◆専有面積 : 21.75㎡ ◆バルコニー面積 : 4.53㎡
- ◆間取り : 1K ◆用途 : 住居専用
- ◆総戸数 : 41戸
- ◆建物管理会社: 日神管財株式会社(03-5360-2081)  
※共用部設備・空き状況は上記へお問合せください

## 契約条件

- ◆敷金 : 1ヶ月 ◆礼金 : 1ヶ月
- ※大手法人等、保証会社未加入の場合は、敷金2ヶ月・礼金2ヶ月
- ◆更新料 : 新賃料1.5ヶ月分
- ◆更新手数料 : 22,000円
- ◆解約予告 : 2ヶ月前
- ◆入居日 : 相談

## その他条件

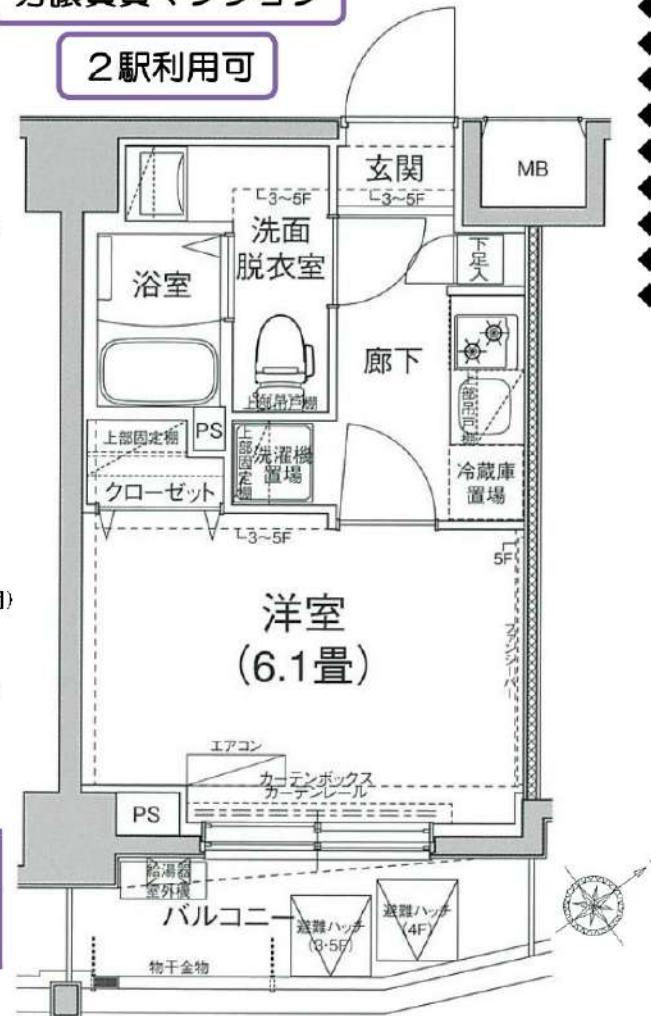
- ※事務手数料: 12,100円
- ※当社指定家財保険加入義務有(新規・更新): 16,800円~(2年間)
- ※鍵交換費用: 26,400円
- ※保証会社加入義務有(賃料と共益費総額の50%~)  
次年度以降保証料10,000円/年(一部、850円/月 プラン有)
- ※24時間安心サポート加入義務有(2年間): 16,500円
- ※言語対応サービス: 1,500円/月(加入対象者: 外国籍入居者)
- ※退去時基本クリーニング費用: 1,650円/㎡
- ※ペットの飼育不可

賃料	共益費
65,000円	12,000円

- ※ マイソク内表示、全て税込価格
- ※ 図面と現況が異なる場合は現況を優先と致します。

## 分譲賃貸マンション

### 2駅利用可



## 【設備:専有部】

- ◆エアコン
- ◆温水洗浄・暖房便座付きトイレ
- ◆浴室換気乾燥機
- ◆独立洗面台
- ◆システムキッチン
- ◆室内洗濯機置場
- ◆フローリング
- ◆クローゼット
- ◆シューズボックス

## 【設備:共用部】

- ◎オートロック
- ◎TVモニター付インターホン
- ◎宅配ロッカー
- ◎エレベーター
- ◎監視カメラ
- ◎駐輪場
- ◎バイク置場



新宿本店 新宿区新宿3-21-4新宿ニューワールドビル1階  
TEL: 03-6279-2032



みずべや  
水商売のお部屋



あずま通り店 新宿区歌舞伎町1-8-3良川ビル2階  
TEL: 03-6205-5732

RENECAT導入済★消臭・抗菌効果が半永久持続  
★家具・家電付賃貸へ変更可★すぐお住まいになれます

Access

東急東横線  
「武蔵小杉」 駅徒歩 8分



東急東横線  
「新丸子」 駅徒歩 6分

- 生活有効面積20.97㎡
- カラーTVEモニター付インターホン
- 床フローリング仕様
- エアコン1基標準装備
- オリジナルキッチンセット
- 1口ガスコンロ
- バスルームとトイレを独立
- ★雨天・冬は必須!浴室換気乾燥暖房機
- 便利なロフト付き(5.94㎡)
- お湯張り機能付バス

- バスルーム洗面台
- ★ネット使い放題(ファミリーネット)
- ↑速度等詳細はTel.0120-882-802
- 暖房便座付温水シャワートイレ
- お洒落なダウンライト
- 居室照明有
- 防音サッシュ
- 洗濯機置き場室内
- 海外審査も可能
- 2人入居可能・外国籍入居可能

0203 号室 専有面積 15.03㎡

間取 1R+ロフト

賃料 **67,000** 円/月

共益費 4,000 円/月

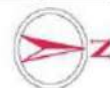
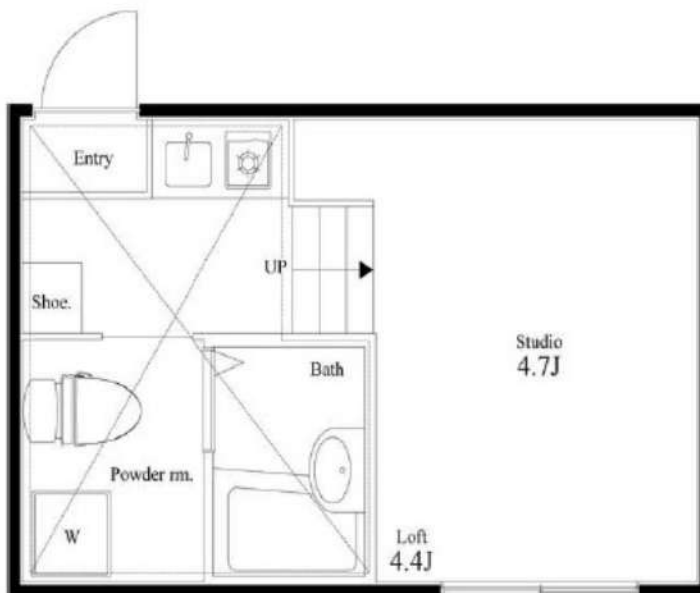
物件概要

所在地 / 神奈川県川崎市中原区上丸子八幡町851-6  
構造・規模 / 木造 2階建  
総戸数 / 8 戸  
築年月 / 2016年01月31日  
入居日 / 2024年12月05日

契約条件

保証金1ヶ月 (契約時償却)

SC保証システム利用料:家賃総額55%(最低金額5.5万円)  
保証人有プラン:家賃総額の30%(最低金額3万円)  
保証金契約時償却(保証金プランで契約の場合)  
24Hサポート料22,000円/1年・鍵交換代22,000円  
室内抗虫処理代17,600円事務手数料11,000円  
当社指定火災保険(ジック)加入の事(別途費用)  
賃料口座引落し(口座振替手数料別途費用)  
普通賃貸借1年契約(更新型)※  
※1、2回目の更新時5%の賃料改定あり。更新料は1回のみ。  
2回目以降の更新料は無い為、安心して永くお住まいいただけます  
※LPガス(要担保金)/共益費変動不可



24時間安心サポート

設備のトラブルに24時間365日の受付体制

医療健康サービス 24

看護師が24時間365日ご相談に応じます。

※図面と現況が異なる場合、現況優先とさせていただきます。  
※退去時清掃費用、更新時更新費用等がございます。

新宿本店

新宿区新宿3-21-4新宿ニューターワビル1階  
TEL: 03-6279-2032



みずべや  
水商売のお部屋



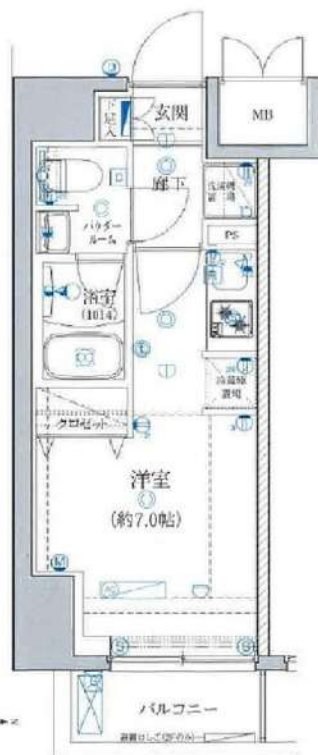
あずま通り店

新宿区歌舞伎町1-8-3良川ビル2階  
TEL: 03-6205-5732

# ARTESSIMO GREAS

号室	賃料
705	70,000円

分譲賃貸マンション  
インターネット(Wi-Fi)無料!  
ペット飼育可 保証金二ヶ月(退去時償却)



図面が現状と異なる場合は現状優先とします。  
更新料:新賃料の1ヶ月分

管理費	14,800円		
敷金	0ヶ月	礼金	1ヶ月
所在地	神奈川県川崎市幸区 南幸町3丁目1-1		
交通	JR京浜東北線 川崎 徒歩11分 京急本線 京急川崎 徒歩15分 JR南武線 尻手 徒歩9分		
構造	鉄筋コンクリート(RC造) 9階建		
専有面積	20.01㎡	開口部方位	東
総戸数	84戸	間取り	1R
築年月	2016/12	契約期間	2年
入居日	相談 08/17退去(入居中)		
設備等	都市ガス, 公共下水, 宅配BOX, バス・トイレ別, 浴室乾燥機, 室内洗濯機置き場, 角部屋, ペット相談, ガスコンロ, コンロ2口, バルコニー, エレベーター, エアコン, 独立洗面台, 防犯カメラ, 温水洗浄便座, ネット無料, モニタ付オートロック, コミ置場, シリンダーキー(ディンプル), ダブルロックキー, 24時間緊急通報システム		
備考	※365日以内の解約の場合、短期解約違約金 賃料(管理費込)1ヶ月分 ※更新事務手数料:新賃料の0.5ヶ月分 ※ルームクリーニング代(退去時支払):38,500円(税込) FAST ASSIST24/月額:850円(税込) 室内除菌消臭代:5,500円(税込) 鍵交換料:30,800円(税込) 保険料:20,000円/2年 解約予告:1ヶ月前		

写真はイメージです。  
無料インターネットはギガプライズのみ利用可  
カラーリングが異なる場合がございます。  
※民泊利用不可※  
※先行申込の物件です。

## 保証会社加入必須

- I、新日本信用保証
  - ①初回賃料総額40% (年額1万円)
  - ②初回賃料総額80% (年額無)
  - ③学生プラン初回3万円4年間年額無 (5年目~年額1万円)※要学生証コピー  
口座振替手数料 216円(税込)/月
- II、クレディセゾン
  - ①初回賃料総額40% (年額1万円更新)  
※賃料(管理費込)が15万円以上年額1.4万円
  - ②学生プラン初回1.5万円年額1万円※要学生証コピー

**新宿本店** 新宿区新宿3-21-4新宿ニューワールドビル1階  
TEL: 03-6279-2032

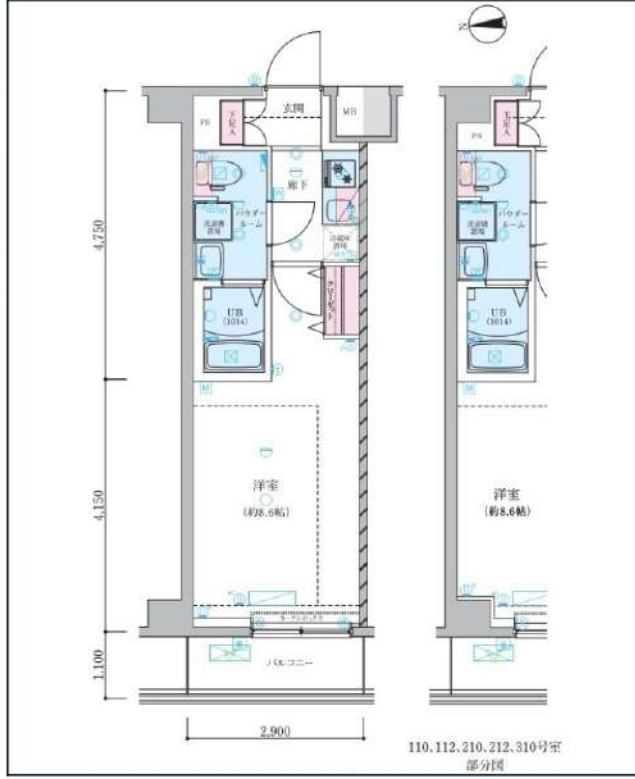


**みずべや**  
水商売のお部屋



**あずま通り店** 新宿区歌舞伎町1-8-3良川ビル2階  
TEL: 03-6205-5732

# ジェノヴィア中野島



- 都市ガス
- 独立洗面台
- インターネット使用料無料
- システムキッチン
- 宅配ボックス
- 駐輪場
- バイク置き場
- 浴室乾燥機
- ウォシュレット
- オートロック
- 洗濯機置き場
- エアコン
- ペット相談
- 二人入居相談
- 防犯カメラ
- エレベーター
- バス・トイレ別
- コンロ2口
- フローリング
- ベランダ/バルコニー
- 礼金0
- 洗面台
- 24Hゴミ置き場
- クローゼット

※現況と図面に相違がある場合は、現況優先となります。

JR南武線「中野島」徒歩10分  
小田原線「登戸」徒歩22分  
小田原線「和泉多摩川」徒歩28分

号室	賃料
110	81,500円

管理費	10,000円		
敷金	なし	礼金	0ヶ月
その他費用	ハウスクリーニング38,500円(退去時)、事務手数料11,000円(入居時)		
所在地	〒214-0012 神奈川県川崎市多摩区中野島5丁目12-3		
構造・階建	RC 1階部分 / 5階		
築年月	2024年1月	専有面積	25.81㎡
間取り	1K	開口向き	西
契約期間	普通借家2年	更新料	1ヶ月(新賃料)
保険	更新事務手数料		
保証会社	ルームバンク(グ) 保証料(初回契約時)40%、保証料(月額)2700円、※月額保証に保険、駆けつけ費用含む ※外国籍の場合、初回保証料100% 年毎10,800円		
退去予定日	2024年9月14日	入居時期	相談
備考	・1年未満の解約は短期解約違約金有⇒賃料、管理費総額1ヶ月分 ・解約予告2ヶ月前 ・水商売の方 保証会社+保証人+契約時ルームクリーニング代必須 ・ペット飼育の場合、敷金1ヶ月積み増し/解約時償却+保証料20%追加		

・BS/CS(要確認) ・Wi-Fi無料(要確認) ・駐輪場/バイク置き場/駐車場(空要確認) ・退去前の申込は先行契約となります ・民泊不可 ・契約時、緊急連絡先の身分証写し提出必須 ・保険料は保証会社によって変更がございます ・外国籍の場合、初回保証料100% 年毎10,800円 初期費用QR、クレカ決済可能、家賃支払いQR、クレカ決済可能(月額保証料+家賃2%) ・外国籍学生での申込の場合、契約時に敷金1ヶ月増額+ルームクリーニング代必須

駐輪場等の空き確認はこちらへ→ 株式会社グッドコム 03-5338-0160

新宿本店 新宿区新宿3-21-4新宿ニューターワビル1階  
TEL: 03-6279-2032



みずぺや  
水商売のお部屋



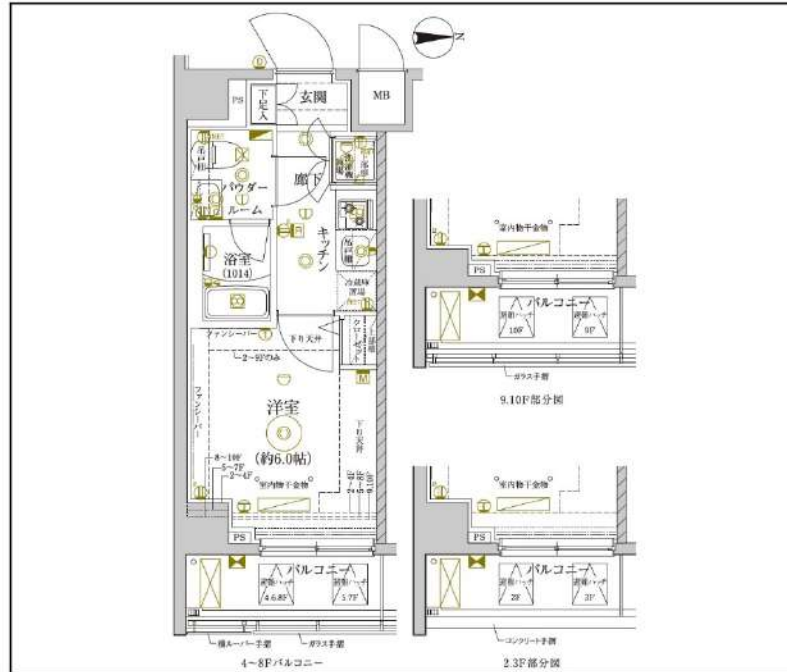
あずま通り店 新宿区歌舞伎町1-8-3良川ビル2階  
TEL: 03-6205-5732

# レアライズ新丸子

301

東急東横線「新丸子」徒歩3分  
東急目黒線「新丸子」徒歩3分  
JR横須賀線「武蔵小杉」徒歩9分

Wi-Fi無料☆ペット飼育可(敷金1ヶ月償却)



間取り	1K		
賃料	83,000円		
管理費/共益費	10,000円		
条件	敷金:0ヶ月 / 礼金:1ヶ月		
所在地	神奈川県川崎市中原区丸子通1丁目667-5		
構造/階建/所在階	RC / 10階 / 3階部分		
専有面積	21.15㎡		
築年数	2021年7月		
契約期間	普通借家 / 1年		
更新料	0.5	更新事務手数料	0.275ヶ月税込み
保険情報	10,000円 / 1年	解約予告	2ヶ月前
退去予定日	2024年9月28日	入居時期	2024年10月中旬
保証会社	東京Aハートメント保証、保証料(初回契約時)50%、保証料(月額)1%、月額プラン(月額賃料総額の3%) / 初回・年間保証料なしも選択可		
その他費用	契約事務手数料:3,300円(入居時)、鍵交換代:27,500円(入居時)、消臭除菌代:8,800円(入居時)、あんしんサポートα(1年間):16,500円(年額)		
設備	オートロック、防犯カメラ、宅配ボックス、駐輪場、バイク置場、24Hゴミ出し可、エレベーター1基、角部屋、インターネット使用料無料、TVモニター付きインターフォン、エアコン、浴室乾燥機、温水洗浄便座、コンロ2口設置済、独立洗面台、クローゼット、下駄箱、室内洗濯機置き場、バス・トイレ別室、ベランダ・バルコニー、システムキッチン、24H換気システム、BS、		
備考	解約通知:2ヶ月前、1年未満解約の場合賃料1ヶ月分の違約金あり、空き予定の物件は先行契約、退去時クリーニング費用:借主負担、バイク置場・駐輪場の空き状況等は下記共用部のお問い合わせ先へご確認ください		
共用部の問合せ先	株式会社レアリンク 03-6271-0909		

- オートロック
- エレベーター
- エアコン
- Wi-Fi無料
- ペット相談
- 宅配ボックス
- 浴室乾燥機
- クローゼット
- 角部屋
- 独立洗面台
- 24Hゴミ置き場
- コンロ2口
- 温水洗浄便座
- バス・トイレ別
- 洗濯機置き場室内
- システムキッチン

※現況と図面に相違がある場合は、現況優先となります。 ※入居可能日は変更となる可能性がございます。 ※空き予定の物件は先行契約になります。

**新宿本店** 新宿区新宿3-21-4新宿ニュータウンビル1階  
TEL: 03-6279-2032



**みずべや**  
水商売のお部屋



**あずま通り店** 新宿区歌舞伎町1-8-3良川ビル2階  
TEL: 03-6205-5732

# ジェノヴィア川崎駅グリーンヴェール 705

物件種別	間取り	賃料	管理費等
マンション	1K	83,000円	15,000円

セキュリティも室内設備も充実!ペット可 高級デザイナーズレジデンス♪

セキュリティも室内設備も充実!ペット可 高級デザイナーズレジデンス♪

外観

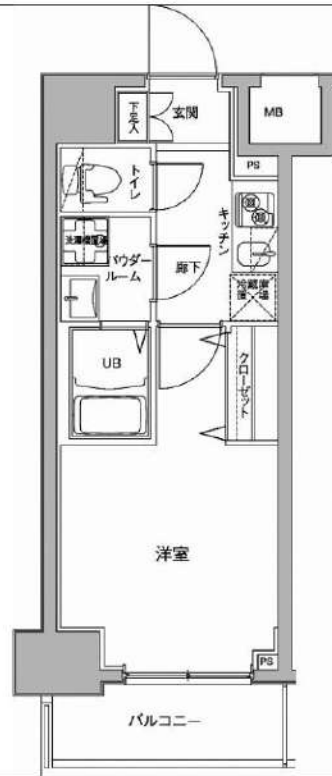


その他



※図面と異なる場合は現況を優先となります。

間取り図



敷金/保証金	0円	礼金/権利金	83,000円
敷引/償却金	0円	更新料	1.5ヶ月(新賃料)
更新事務手数料			
その他費用			
物件所在地	神奈川県川崎市川崎区南町3-2		
交通	京浜東北線 川崎駅 徒歩8分 京急本線 京急川崎駅 徒歩9分 南武線 八丁畷駅 徒歩13分		
間取り詳細			
構造	鉄筋コンクリート 7階 / 13階建		
面積	24.18㎡	向き	北東
築年月	2017年3月	契約期間	普通借家契約 2年
退去日		入居時期	即入居
駐車場	駐輪場 バイク置き場		
設備	浴室乾燥, ガス給湯, バス・トイレ別, CS, シャワー, 2口コンロ, ガスキッチン, 温水洗浄便座, エアコン, 室内洗濯機置場, 押入, BS, シューズボックス, モニタ付オートロック, 洗面化粧台, クローゼット, フローリング, トイレ有, ガスコンロ, ユニットバス, バス有, システムキッチン, TVインターホン, デザイナーズ, エレベーター, 外壁タイル張り, 宅配BOX		
入居諸条件	ペット可, 事務所不可, 二人入居可		
損害保険	要 23,000円(2年)		
保証会社	必須 保証会社必須/~50%		
備考	<ul style="list-style-type: none"> <li>■入居中サポート/21450円 ■抗菌代/17600円 ■事務手数料/11000円 ■保証会社必須/~50% ■保険/23000円 ■鍵費用/22000円 ■契約期間(2年普借) ※違約金有☆AZPの賃料+1万円でスーパーゼロプラン適用★0 ■ペット飼育時条件有※初期費用・内見予約・お申込みは仲介業者専用サイトをご確認ください※</li> </ul>		

新宿本店 新宿区新宿3-21-4新宿ニュータワービル1階  
TEL: 03-6279-2032



みずべや  
水商売のお部屋



あずま通り店 新宿区歌舞伎町1-8-3良川ビル2階  
TEL: 03-6205-5732