

RENECAT導入済物件消臭★抗菌効果が半永久持続  
★家具・家電付賃貸へ変更可★すぐお住まいになれます

Access

都営大江戸線  
「若松河田」駅徒歩 1分



東京メトロ東西線  
「早稲田」駅徒歩 12分

- スタイリッシュな外観
- カラーTVモニターホン
- 防犯性の高いディンプルキー
- 床ホワイトフローリング仕様
- エアコン1基標準装備
- オリジナルシステムキッチン
- 1口ガスコンロ
- 一人暮らしに便利なミニ冷蔵庫
- シャワールームとトイレを独立
- 清潔な温水シャワートイレ
- ★ネット使い放題(ファミリーネット)
- ↑速度等詳細はTel.0120-882-802
- 室内洗濯機置き場有
- 浴室清掃のしやすい楽乾フロア
- トール型シューズBOX
- 居室リモコン付照明有り
- 敷地内ごみ置場
- ※2階ロフト高約1.4m
- BS(別途費用)
- 2人入居・外国籍入居可能/海外審査可能



0201 号室 専有面積 10.51㎡

間取 1R+ロフト

賃料 79,000 円/月

共益費 4,000 円/月

物件概要

所在地/ 東京都新宿区若松町11-17  
構造・規模/ 木造 2階建  
総戸数/ 10 戸  
築年月/ 2018年06月08日  
入居日/ 2024年08月26日

契約条件

保証金2ヶ月 (契約時償却)

SC保証システム利用料:家賃総額55%(最低金額5.5万円)  
保証人付プラン:家賃総額の30%(最低金額3万円)  
保証金契約時償却(保証金プランで契約の場合)  
24Hサポート料22,000円/1年・鍵交換代22,000円  
室内抗菌処理代17,600円事務手数料11,000円  
当社指定賃貸火災保険(ジック)加入の事(別途費用)  
※賃料口座引落し(口座振替手数料別途費用有)  
普通賃貸借1年契約(更新型)※  
※1、2回目の更新時5%の賃料改定あり。更新料は1回のみ。  
2回目以降の更新料は無い為、安心して長くお住まいいただけます  
※LPガス(要担保金)/共益費金額変更不可

24時間安心サポート

医療健康サービス 24

設備のトラブルに24時間365日の受付体制

看護師が24時間365日ご相談に応じます。

※図面と現況が異なる場合、現況優先とさせていただきます。  
※退去時清掃費用、更新時更新費用等がございます。

新宿本店 新宿区新宿3-21-4新宿ニュータワービル1階  
TEL: 03-6279-2032



みずびや  
水商売のお部屋



あずま通り店 新宿区歌舞伎町1-8-3良川ビル2階  
TEL: 03-6205-5732

※入居審査柔軟・海外審査もOKです！

# ディアレイシャス落合南長崎 403 号室

家具家電付きプランあり



WIFI無料(ギガプライズ)



※図面と異なる場合は現況を優先となります。  
※別部屋の写真の場合もございます。



【家具家電付き契約/月額賃料+5,000円】

※家具・家電基本内容※

- テレビ ■ テレビボード
- 冷蔵庫 ■ 洗濯機
- 掃除機 ■ 電子レンジ
- デスク ■ チェア
- カーテン ■ ベッド

WIFI無料(ギガプライズ)

※海外審査もOKです！(海外向け保証会社有)  
※入居審査柔軟に対応いたします！



※家具家電は、メーカーサイズ等一部変更となる場合がございます

種目	マンション		
地区	東京都新宿区西落合1丁目28-16		
間取	1K		
賃料条件	賃料	100,000 円	
	敷金	-	礼金 1ヶ月
交通	都営大江戸線 落合南長崎駅 徒歩6分 西武新宿線 新井薬師前駅 徒歩15分 西武池袋線 東長崎駅 徒歩14分		
建物	構造・規模	鉄筋コンクリート造	7 階建
	専有面積	25.82 m <sup>2</sup>	
	方角	北	

築年月	2018年3月	契約期間	定期借家 2年 再契約料: 新賃料1ヵ月
管理費	10,000 円		
その他費用	鍵交換代: 30,000円(税別) ハウスクリーニング代: 50,000円(税別) 短期滞約: 半年未満賃料2ヶ月分 1年未満賃料1ヶ月分 更新料: 新賃料1ヶ月分		
建物設備	オートロック / 宅配ボックス / エレベーター / 都市ガス / 給湯設備 / TVモニター付きインターホン / ウォークインクローゼット / バストイレ別 / 独立洗面台 / フローリング / 洗濯機置場(室内) / エアコン		
入居時期	ITANDI BB 参照		
保険	1年更新5,400円・CASA利用の場合: 2年更新13,000円		
保証会社	①CASA: 初回保証料50%/月額更新料1.5%(口座振替料込) ②日本セーフティ(保証人有) 初回保証料50%(保証人無) 初回保証料80% 月額保証料800円+口座振替料440円 ③K-net: 初回保証料50%/年更新1万円(口座振替料550円) 【海外審査など外国人向家賃保証】 GTM初回保証料70%〜(プランにより変動)		
備考	その他 保証会社多数提携有です。 家具家電のセット内容変更などご要望があれば、お気軽にお申し付けください。		

新宿本店 新宿区新宿3-21-4新宿ニューパークビル1階  
TEL: 03-6279-2032



みずばや  
水商売のお部屋



あずま通り店 新宿区歌舞伎町1-8-3良川ビル2階  
TEL: 03-6205-5732

RENECAT導入済物件★消臭抗菌効果が半永久持続  
★家具・家電付賃貸へ変更可★すぐお住まいになれます

Access

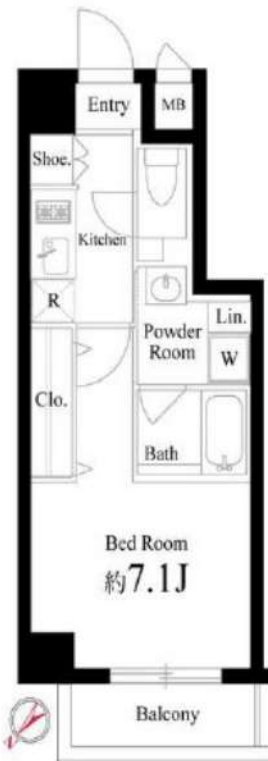
都営大江戸線  
「東新宿」駅徒歩 3分

東京メトロ副都心線  
「東新宿」駅徒歩 3分



- スタイリッシュなタイル貼りの美しい外観
- 防犯カメラ付エレベーター
- 共用部防犯カメラ
- 24時間マンションセキュリティ
- TVモニター付オートロックシステム
- ダブルロック&ディンプルキー
- 玄関人感センサー付きライト
- 床フローリング仕様
- エアコン1基標準装備
- 2口ガスコンロシステムキッチン

- バスルームとトイレを独立
- お湯張り機能付きバス
- ★雨天・冬は必須!浴室換気乾燥暖房機
- シャンプードレッサー洗面台
- 収納便利なクローゼット
- 温水シャワートイレ
- インターネット利用可(別途費用)
- 24時間受取可能宅配BOX
- ペット可(敷金1ヶ月追加)小型1匹まで
- 駐輪場・バイク置場(建物管理直接)



0211 号室 専有面積 26.35㎡

間取 1K

賃料 **105,000** 円/月

共益費 15,000 円/月

物件概要

所在地 / 東京都新宿区新宿6丁目22-6  
 構造・規模 / 鉄筋コンクリート造 7階建  
 総戸数 / 63 戸  
 築年月 / 2018年02月01日  
 入居日 / 2024年10月16日

契約条件

保証金2ヶ月 (契約時償却)

SC保証システム利用料:家賃総額55%(最低金額5.5万円)  
 保証人有プラン:家賃総額の30%(最低金額3万円)  
 保証金契約時償却(保証金プランで契約の場合)  
 鍵交換代22,000円  
 室内抗菌処理代17,600円事務手数料11,000円  
 当社指定火災保険(ジック)加入の事(別途費用)  
 ※賃料口座引落とし(口座振替手数料別途有)  
 普通賃貸借2年契約(更新型)  
 ※LPガス(要担保金)  
 ■プラン変更不可

24時間安心サポート

設備のトラブルに24時間365日の受付体制

医療健康サービス 24

看護師が24時間365日ご相談に応じます。

※図面と現況が異なる場合、現況優先とさせていただきます。  
 ※退去時清掃費用、更新時更新費用等がございます。

新宿本店 新宿区新宿3-21-4新宿ニューワールドビル1階  
 TEL: 03-6279-2032



みずばや  
水商売のお部屋



あずま通り店 新宿区歌舞伎町1-8-3良川ビル2階  
 TEL: 03-6205-5732

**RENECAT導入済物件★消臭抗菌効果が半永久持続**  
**★家具・家電付賃貸へ変更可★すぐお住まいになれます**

Access

都営大江戸線  
**「西新宿五丁目」 駅徒歩 6分**



東京メトロ丸の内線  
**「中野坂上」 駅徒歩 6分**

- タイル貼りの美しい外観
- TVモニター付オートロックシステム
- 共用部防犯カメラ
- 防犯窓付エレベーター
- ダブルロック&ディンプルキー
- 玄関人感センサー付照明
- 床フローリング仕様
- 洋室エアコン標準装備
- オリジナルシステムキッチン
- 2口ガスコンロ

- バスルームとトイレを独立
- ★雨天・冬は必須!浴室換気乾燥暖房機
- パウダールーム洗面台
- 温水シャワートイレ
- 収納便利なクローゼット
- インターネット対応(別途費用)
- 24時間受取可能宅配BOX
- 駐輪場:初回登録料5,500円
- ペット可:別途敷金1ヶ月小型1匹まで
- 2人入居・外国籍入居可能/海外審査可能

0404 号室 専有面積 22.70㎡

間取 1K

賃料 **114,000** 円/月

共益費 15,000 円/月

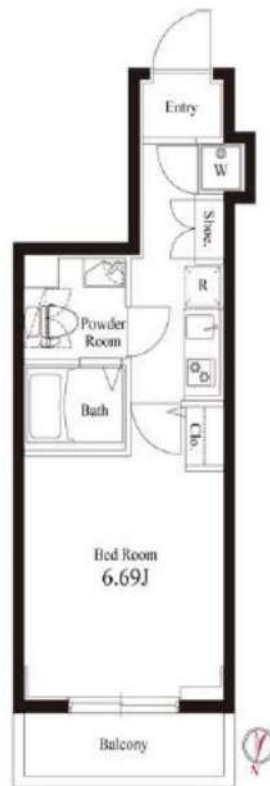
物件概要

所在地 / 東京都新宿区西新宿5丁目15-12  
 構造・規模 / 鉄筋コンクリート造 7階建  
 総戸数 / 31 戸  
 築年月 / 2010年03月19日  
 入居日 / 2024年10月15日

契約条件

**敷金0ヶ月・礼金0ヶ月**

CH保証システム利用料:家賃総額55%(最低金額5.5万円)  
 24Hサポート料22,000円/1年・鍵交換代22,000円  
 室内抗菌処理代17,600円事務手数料11,000円  
 当社指定賃貸入居者総合保険加入の事(別途費用)  
 ※賃料口座引落し(口座振替手数料:月額550円)  
 普通賃貸借1年契約(更新型)※  
 ※1、2回目の更新時5%の賃料改定あり。更新料は1回のみ。  
 2回目以降の更新料は無い為、安心して永くお住まいいただけます  
 ※アクセントクロスの色は変更する場合がございます



**24時間安心サポート**

設備のトラブルに24時間365日の受付体制

**医療健康サービス 24**

看護師が24時間365日ご相談に応じます。

※図面と現況が異なる場合、現況優先とさせていただきます。  
 ※退去時清掃費用、更新時更新費用等がございます。

**新宿本店** 新宿区新宿3-21-4新宿ニュータワービル1階  
 TEL: 03-6279-2032



**みずぺや**  
 水商売のお部屋



**あずま通り店** 新宿区歌舞伎町1-8-3良川ビル2階  
 TEL: 03-6205-5732

# 貸マンション

新宿駅

カスタリア新宿 903

間取り  
1K

専有面積  
23.26㎡

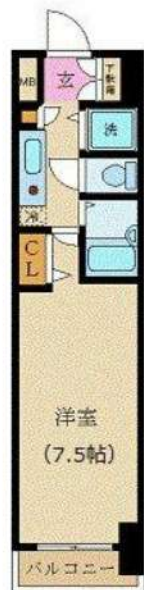
築年月  
2008年02月



定期借家

## チェックポイント！

主要採光面：南向き,事務所使用不可,楽器不可,B・T別,トイレ,温水洗浄便座,ベッド,冷蔵庫,家具付き,家電付,インターネット対応,オートロック



物件種目	貸マンション
最寄駅	新宿
間取タイプ	1K
賃貸条件	賃料 130,000円 礼金1ヶ月 敷金なし 保証金なし

物件所在地	東京都新宿区新宿2丁目6-11		
交通	J R山手線 新宿 徒歩8分		
建物	建物名	カスタリア新宿 903	
	構造・規模	R C 15階建/9階部分	
	使用部分積	23.26㎡	
間取内訳			
築年月	2008年02月	契約期間	2年
管理費等	11,000円/月 共益費なし 雑費なし		
駐車場			
現況	居住中	2024年08月23日退去予定	入居可能時期 2024年9月上旬予定
設備	B・T別,トイレ,温水洗浄便座,ベッド,冷蔵庫,家具付き,家電付,インターネット対応,オートロック		
保険等	要 2年20,000円		
備考	<small>           ■鍵交換代33,000円 ■退去時クリーニング代55,000円 ■事務手数料22,000円 ■退去時精算手数料5,500円 (最終請求時) ■指定貸借保証加入 (総賃料100%) ■賃料等引上げ等とし料330円/月 ■家具家電撤去費用27,500円 (家具家電無し契約を希望の場合) ■退去時解約違約金: 賃料1ヶ月分 (1年未満) ■モバイルWiFi (50GB) 付 ■民泊・簡易宿泊による利用及びそれに伴う広告等は一切禁止 ■法人で保証会社加入無しの場合、敷金1ヶ月 ■海外審査保証可能な物件を優先となります。 ■事務所・S.O.H.O利用禁止 ■外回りの方: G.T.N加入費 (海外審査OK) 初回保証料: 賃料総額100% 月次手数料2,330円 (税込) ■エタセレントシリーズ 事務手数料: 22,000円 退去時精算手数料: 5,500円 室内清掃費用: 55,000円 更新料: 新賃料1ヶ月 貸借保証: 加入要 初回保証料: 総賃料の100% 更新料: 20,000円/年毎 鍵交換代等: 有 33,000円~ 利用規約: 1: 東京メトロ副都心線 新宿三丁目 徒歩2分 利用規約: 2: 東京メトロ丸の内線 新宿御苑前 徒歩3分         </small>		

この図面は物件情報の一部を抜粋して掲載しております。(現況優先)  
入居日・引渡日変更や付帯条件、別途料金等が発生する場合がありますのでご確認ください。

at home

infosheet 物件番号 10089156075

新宿本店 新宿区新宿3-21-4新宿ニュータワービル1階  
TEL: 03-6279-2032



みずべや  
水商売のお部屋



あずま通り店 新宿区歌舞伎町1-8-3良川ビル2階  
TEL: 03-6205-5732

# 貸マンション

## 新宿駅

コンシェルシア新宿ノースワン 701

間取り  
1K

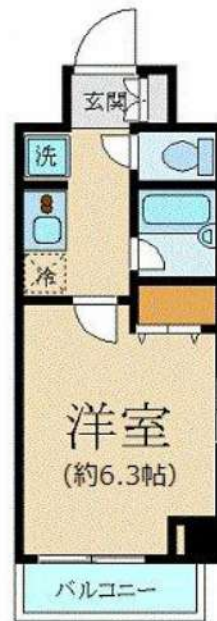
専有面積  
20.88㎡

築年月  
2007年10月

定期借家

### チェックポイント！

事務所使用不可,楽器不可,B・T別,トイレ,ガスコンロ可,2口コンロ,収納スペース,クローゼット,ベッド,冷蔵庫,家具付き,家電付,室内洗濯機置場,洗濯機置場,エアコン,インターネット対応,オートロック,エレベーター,宅配BOX



物件種目	貸マンション
最寄駅	新宿
間取タイプ	1K
賃貸条件	賃料 131,500円 礼金1ヶ月 敷金なし 保証金なし

物件所在地	東京都新宿区北新宿1丁目1-4		
交通	J R山手線 新宿 徒歩10分		
建物	建物名	コンシェルシア新宿ノースワン 701	
	構造・規模	RC 13階建/7階部分	
	使用部分積	20.88㎡	
	間取内訳		
築年月	2007年10月	契約期間	2年
管理費等	11,000円/月 共益費なし 雑費なし		
駐車場			
現況	空家	入居可能時期	即時
設備	B・T別,トイレ,ガスコンロ可,2口コンロ,収納スペース,クローゼット,ベッド,冷蔵庫,家具付き,家電付,室内洗濯機置場,洗濯機置場,エアコン,インターネット対応,オートロック,エレベーター,宅配BOX		
保険等	要 2年20,000円		
備考	<small>           ■鍵交換代33,000円 ■退去時クリーニングコート代55,000円 ■事務手数料22,000円 ■退去時精算手数料5,500円 (最終納付) ■指定貸借保証加入 (総賃料100%) ■賃料等引上げ等とし料330円/月 ■家具家電撤去費用27,500円 (家具家電無し契約を希望の場合) ■退去時解約違約金: 賃料1ヶ月分 (1年未満) ■モバイルWiFi (50GB) 付 ■民泊・簡易宿泊による利用及びそれに伴う広告等は一切禁止 ■法人で保証会社加入無しの場合、敷金1ヶ月 ■海外審査保証可能な物件を優先いたします。 ■事務所・S.O.H.O利用禁止 ■利用目的の別: G.T.N加入費 (海外審査OK) 初回保証料: 賃料総額100% 月次手数料2,330円 (税込) ■スタンダードシリーズ 事務手数料: 22,000円 退去時精算手数料: 5,500円 室内清掃費用: 55,000円 更新料: 新賃料1ヶ月 貸借保証: 加入要 初回保証料: 総賃料の100% 更新料: 20,000円/年毎 鍵交換代等: 有 33,000円〜 利用期1: 西武新宿線 西武新宿 徒歩9分 利用期2: 東京メトロ丸の内線 西新宿 徒歩8分         </small>		

この図面は物件情報の一部を抜粋して掲載しております。(現況優先)  
入居日・引渡日変更や付帯条件、別途料金等が発生する場合がありますのでご確認ください。

at home

infosheet 物件番号 10207571097

新宿本店 新宿区新宿3-21-4新宿ニュータウンビル1階  
TEL: 03-6279-2032



みずべや  
水商売のお部屋



あずま通り店 新宿区歌舞伎町1-8-3良川ビル2階  
TEL: 03-6205-5732

RENECAT導入済物件★消臭抗菌効果が半永久持続  
★家具・家電付賃貸へ変更可★すぐお住まいになれます

Access

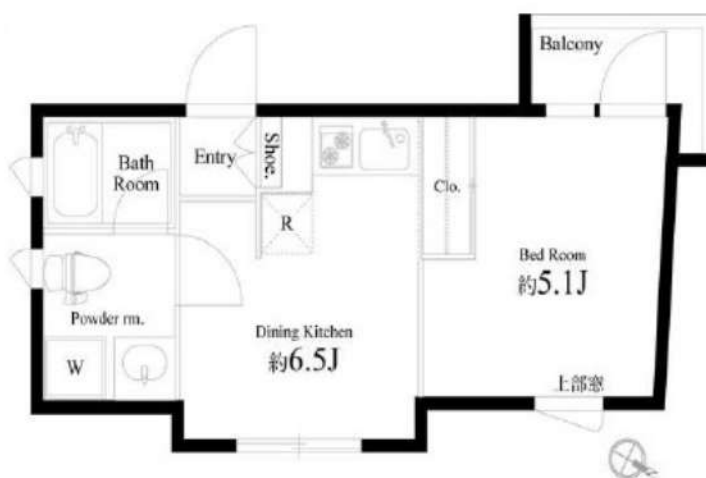
JR山手線  
「高田馬場」駅徒歩 6分



東京メトロ東西線  
「高田馬場」駅徒歩 9分

- タイル貼りの美しい外観
- カラーTVモニター付オートロックシステム
- 共用部内廊下
- ダブルロック&ディンプルキー
- 床フローリング仕様
- エアコン1基標準装備
- オリジナルシステムキッチン
- 2口ガスコンロ(グリル付き)
- トイレとバスルーム独立型
- 温水シャワートイレ

- ★お湯張り・追い焚き機能付きバス
- ★雨天・冬は必須!浴室換気乾燥暖房機
- シャンブードレッサー付き独立洗面台
- 洗濯機置き場・室内物干有
- 収納便利なクローゼット
- トール型シューズBOX
- インターネット個別引込可(別途費用)
- 24時間受取可能宅配BOX
- ペット可(敷金1ヶ月追加)小型のみ
- 2人入居・外国籍入居可能/海外審査可能



0202 号室 専有面積 25.35㎡

間取 1DK

賃料 135,000 円/月

共益費 11,000 円/月

物件概要

所在地 / 東京都新宿区高田馬場4丁目28-6  
構造・規模 / 鉄筋コンクリート造 4階建  
総戸数 / 8 戸  
築年月 / 2018年10月20日  
入居日 / 2024年10月18日

契約条件

敷金0ヶ月・礼金0ヶ月

保証システム利用料:家賃総額の55%(最低金額5.5万円)  
24Hサポート料22,000円/1年・鍵交換代22,000円  
室内抗菌処理代17,600円事務手数料11,000円  
当社指定賃貸入居者総合保険加入の事(別途費用)  
※賃料口座引落し(口座振替手数料:月額550円)  
普通賃貸借1年契約(更新型)※  
※1、2回目の更新時5%の賃料改定あり。更新料は1回のみ。  
2回目以降の更新料は無い為、安心して永くお住まいいただけます



24時間安心サポート

設備のトラブルに24時間365日の受付体制

医療健康サービス 24

看護師が24時間365日ご相談に応じます。

※図面と現況が異なる場合、現況優先とさせていただきます。  
※退去時清掃費用、更新時更新費用等がございます。

新宿本店

新宿区新宿3-21-4新宿ニューワークビル1階  
TEL: 03-6279-2032



みずべや  
水商売のお部屋



あずま通り店

新宿区歌舞伎町1-8-3良川ビル2階  
TEL: 03-6205-5732

# 新築貸マンション

## 市ヶ谷駅

343レジデンス市ヶ谷（オープンレジデンシア） 0203

間取り  
2LDK

専有面積  
45.39㎡

築年月  
2024年08月

新築

### チェックポイント！

主要採光面：東向き、ベッド相談、二人入居可、高齢者相談、角部屋、24時間換気システム、B・T別、追焚機能、浴室乾燥機、温水洗浄便座、洗面台、シャワー付洗面化粧台、洗面所独立、ガスコンロ付、3口以上コンロ、システムキッチン、収納スペース、クローゼット、室内洗濯機置場、給湯、都市ガス、複層ガラス、フローリング、床暖房、エアコン、C.S、B.S端子、CATV、インターネット対応、インターネット使用料無料、オートロック、モニター付オートロック、モニター付インターホン、ディンプルキー、防犯カメラ、バルコニー、エレベーター、宅配BOX



この図面は物件情報の一部を抜粋して掲載しております。（現況優先）  
入居日・引渡日変更や付帯条件、別途料金等が発生する場合がありますのでご確認ください。

at home

infosheet 物件番号 10528206092

新宿本店 新宿区新宿3-21-4新宿ニュータウンワビル1階  
TEL：03-6279-2032



みずべや  
水商売のお部屋



あずま通り店 新宿区歌舞伎町1-8-3良川ビル2階  
TEL：03-6205-5732

物件種目	新築貸マンション
最寄駅	市ヶ谷
間取タイプ	2LDK
賃貸条件	賃料 263,000円 礼金なし 敷金なし 保証金なし

物件所在地	東京都新宿区払方町 10-1		
交通	東京メトロ有楽町線 市ヶ谷 徒歩7分		
建物	建物名	343レジデンス市ヶ谷（オープンレジデンシア） 0203	
	構造・規模	RC 5階建 地下1階/1階部分	
	使用部分積	45.39㎡	
	間取内訳	L0 洋0 洋0	
築年月	2024年08月	契約期間	1年
管理費等	なし 共益費 20,000円/月 雑費なし		
駐車場	なし		
現況	未完成	入居可能時期	2024年9月6日予定
設備	B・T別、追焚機能、浴室乾燥機、温水洗浄便座、洗面台、シャワー付洗面化粧台、洗面所独立、ガスコンロ付、3口以上コンロ、システムキッチン、収納スペース、クローゼット、室内洗濯機置場、給湯、都市ガス、複層ガラス、フローリング、床暖房、エアコン、C.S、B.S端子、CATV、インターネット対応...		
保険等	要 1年14,500円		
備考	保証金償却・付帯費用がございますので必ずお問合せください。 更新料：新賃料 1ヶ月 賃貸保証：加入要 エボスカード 第1指定：エボス 初回50% 年間一律2万円 第2指定：エムぞう君M 初回55%～（利用駅1：都営大江戸線 牛込神楽坂 徒歩7分 利用駅2：JR総武・中央線 市ヶ谷 徒歩12分）		