

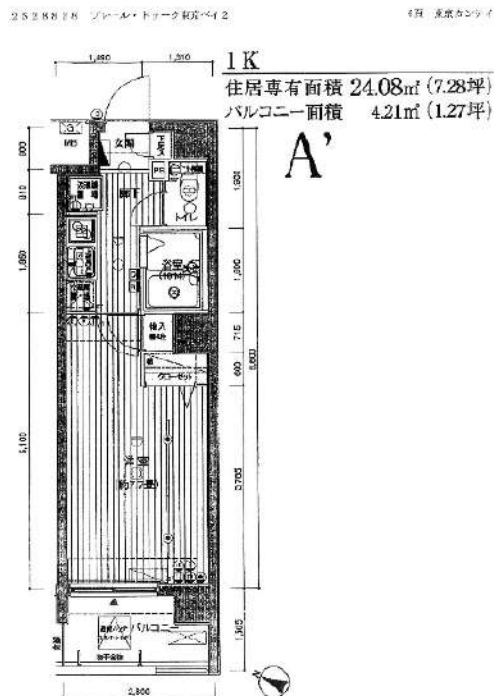
☆ペット飼育可能マンション☆

防犯カメラ,外壁タイル張り,2F以上,オートロック,モニタ付オートロック,ダブルロック

【外観】



【間取り図】



※図面と現状が異なる場合は現状優先となります。

賃料	89,000円		
管理費等	20,000円	間取り	1K
敷金	無	礼金	1ヶ月
敷引 償却金	-	保証金	-
建物名	プレール・ドゥーク東京ベイⅡ		
物件種別	マンション	号室	1002号室
建物所在地	東京都港区芝浦1丁目15-11		
交通	山手線 田町(東京) 徒歩6分 都営三田線 三田(東京) 徒歩6分		
間取詳細	洋室(7.7畳)		
構造・規模	鉄筋コンクリート11階建 10階		
専有面積	24.08㎡	向き	南西
築年月	2005年2月	契約期間	2年
入居時期	2024年8月中旬予定	更新料	1.5ヶ月(新賃料)
損害保険	有 15,000円 24ヶ月		
駐車場	駐輪場		
設備	24時間ゴミ出し可,風除室,敷地内ゴミ置き場,システムキッチン,ガスコンロ設置済,2口コンロ,バス有		
その他費用	[一時金] ハウスクリーニング費用(退去時請求):49,500円 退去時鍵交換費用(契約時請求):29,700円 AMLクラブサポート費用(契約時請求):16,500円 [備考] ①短期解約違約金有(2エアコンクリーニング費用(1台あたり16,500円税込み・退去時請求)		
入居諸条件	ペット可 事務所不可 楽器等の使用不可 二人相談		
保証会社	必須 家賃総額より50%~		
備考	ペット可(敷1) 引越業者当社指定 電力事業者指定有 保証会社必須(エポス) 退去時要清掃代 解約予告50日前		

情報更新日 2024年7月31日

No.03021002

新宿本店 新宿区新宿3-21-4新宿ニューワールドビル1階
TEL: 03-6279-2032



みずべや
水商売のお部屋



あずま通り店 新宿区歌舞伎町1-8-3良川ビル2階
TEL: 03-6205-5732

リヴェンティ田町

分譲賃貸マンション

【交通】

JR山手線/JR京浜東北線『田町』駅 徒歩11分

バス『芝浦三丁目』駅 徒歩6分

*物件概要

- 所在地 東京都港区芝浦4-12-32
- 構造 鉄筋コンクリート造 地上 11階建
- 竣工 2018年 5月 ■ 総戸数 19戸

*賃貸条件

- 敷金 0ヶ月 礼金 1ヶ月
- 契約期間 2年 ■ 更新料 1.5ヶ月分
- 契約事務手数料 5,500円(税込) ■ 更新事務手数料 5,500円(税込)
- 1年未満解約 違約金として賃料+管理費 1ヶ月分
- 保証会社 にじいるライフ *必須加入
保証委託料 【初回】賃料+管理費の80%
【月次保証料】(賃料+管理費)×1%/月 ※1,000円未満は一律1,000円/月
年更新無 決済サービス手数料 550円(税込)/月
- にじいるサポート24(火災保険付き) 月額 2,200円(税込)

*設備概要

エアコン・システムキッチン(2口)・モニター付きインターフォン
浴室換気乾燥機・洗浄機能付き便座・室内洗濯機置き場・独立洗面台
敷地内ゴミ置き場・宅配ボックス・オートロック・防犯カメラ
インターネット:BBM-NET(0120-276-210)

*備考欄

- 当社指定引越し業者(必須利用)
- 鍵交換費用 33,000円(税込)
- 賃料発生日 要相談
- 退去時クリーニング費用 賃料1ヶ月+消費税 *初期費用含まない
- 室内抗菌消毒費用 16,500円(税込) ■ 解約予告 2ヶ月前
- ペット飼育可(小型犬・猫 どちらか1匹のみ) 礼金1ヶ月追加
- 図面と現況が異なる場合は、現況を優先する。

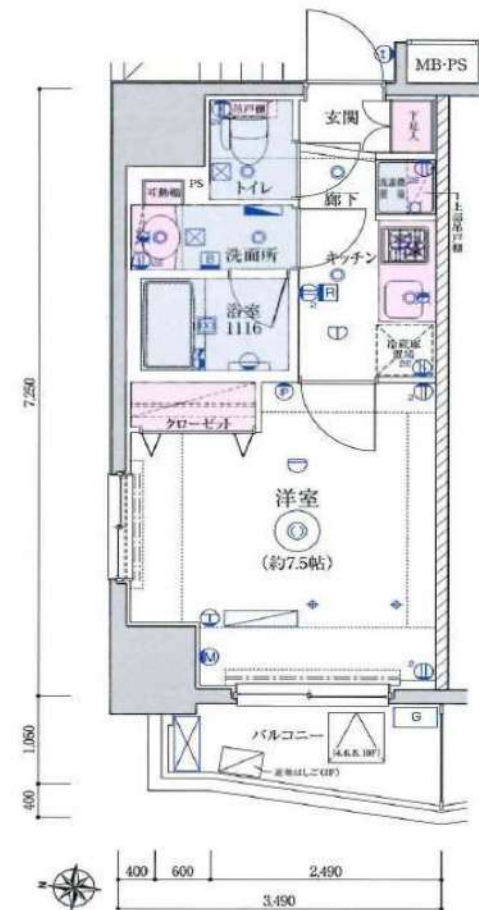
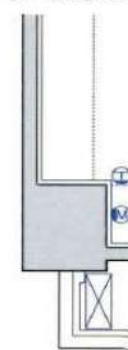
*建物共有部のお問合せ先 駐輪場等の空き状況等

- 株式会社リヴェルディング(03-6434-0673)

号室	賃料	管理費	間取り	m ²	入居可能時期
802	115,000円	10,000円	1K	25.52	相談



[2~6階部分図]



新宿本店 新宿区新宿3-21-4新宿ニュータワービル1階
TEL: 03-6279-2032



みずいばや
水商売のお部屋



あずま通り店 新宿区歌舞伎町1-8-3良川ビル2階
TEL: 03-6205-5732

南北線「麻布十番」駅 徒歩8分 日比谷線「広尾」駅 徒歩17分
山手線「田町」駅 徒歩20分

FR :

ラグディア麻布十番 507

東京都港区南麻布2丁目1-6

構造 鉄筋コンクリート6階建

面積 25.16㎡

竣工 2017年2月

間取り 1R



退去予定日：2024/07/29
方角：東



セールスポイント

ラグディア麻布十番の詳しい情報。共用部には敷地内ごみ置き場・エレベータなどが揃っており、とても充実しています。室内設備はネット使用料不要・エアコン・システムキッチンなどが揃っており、とても充実しています。駐輪場付きの物件です。港区にお引っ越しが決まったら、住まい探しは当社にお任せください。当社では豊富な賃貸情報をご用意して、お客様からのお問い合わせをお待ちしております。

スマートホーム

スマホアプリ「Space Core」で利用可。お部屋により設置されている機器が異なる場合や、非設置の物件もございますので現地をご確認ください。【機能】①スマートロック②温湿度センサー③室内防犯カメラ④赤外線家電操作機能⑤管理会社とのチャット機能など

※図面と現況が異なる場合は現況優先になります。



▼賃貸借条件

賃料	129,500円
共益費	15,000円
契約期間	2年
更新料	新賃料の1ヶ月
その他条件	
ペット	相談
法人	可
外国籍	留学生(語学/専/短) 敷金+1.5 社会人・大学生 敷金+1

※法人(保証会社不可):敷金+2ヶ月/礼金+2ヶ月
※水・風可:敷金+1ヶ月
※2人同居:敷金+1ヶ月
※ペット:小型犬+1ヶ月/猫+1.5ヶ月(償却)
※不動産業者入居不可(連保も不可)
※民泊転貸禁止
※先行申込可・先行契約不可

▼初期費用

敷金	0ヶ月
礼金	0ヶ月
保証:イオースカート	緊急連絡先40%
保証:ルームバンク 口振手数料¥330	緊急連絡先40%
保証:GTN	GTN 外国籍の方エポスグローバルプラン 総額家賃の100% +月次費用 総額家賃の2%
その他月額費用	リビングアシスト総合保険 800円
室内清掃費用	44,000円
鍵交換代	33,000円
その他初期費用	書類作成代: 11,000円
入居時期	予定 2024年8月下旬

新宿本店 新宿区新宿3-21-4新宿ニューターワビル1階
TEL: 03-6279-2032



みずべや
水商売のお部屋



あずま通り店 新宿区歌舞伎町1-8-3良川ビル2階
TEL: 03-6205-5732

オープンレジデンス六本木美術館前 分譲賃貸マンション

【交通】
 東京メトロ日比谷線『六本木』駅 徒歩 6分/都営大江戸線『六本木』駅 徒歩 7分
 東京メトロ千代田線『乃木坂』駅 徒歩 8分

*物件概要

- 所在地 東京都港区六本木7-148-1
- 構造 鉄筋コンクリート造 地上 7階建て
- 竣工 2013年 8月 ■ 総戸数 34戸

*賃貸条件

- 敷金 0ヶ月 礼金 1ヶ月
- 契約期間 2年 ■ 更新料 1.5ヶ月分
- 契約事務手数料 5,500円(税込) ■ 更新事務手数料 5,500円(税込)
- 1年未満解約 違約金として賃料+管理費 1ヶ月分
- 保証会社 にじいろライフ *必須加入
保証委託料 【初回】賃料+管理費の80%
【月次保証料】(賃料+管理費)×1%/月 ※1,000円未満は一律1,000円/月
年更新無 決済サービス手数料 550円(税込)/月
- にじいろサポート24(火災保険付き) 月額 2,200円(税込)

*設備概要

エアコン・室内洗濯機置き場・温水洗浄便座・バストイレ別・独立洗面台
 クローゼット・システムキッチン(2口)・モニター付インターフォン
 オートロック・防犯カメラ・敷地内ゴミ置き場
 インターネット:有

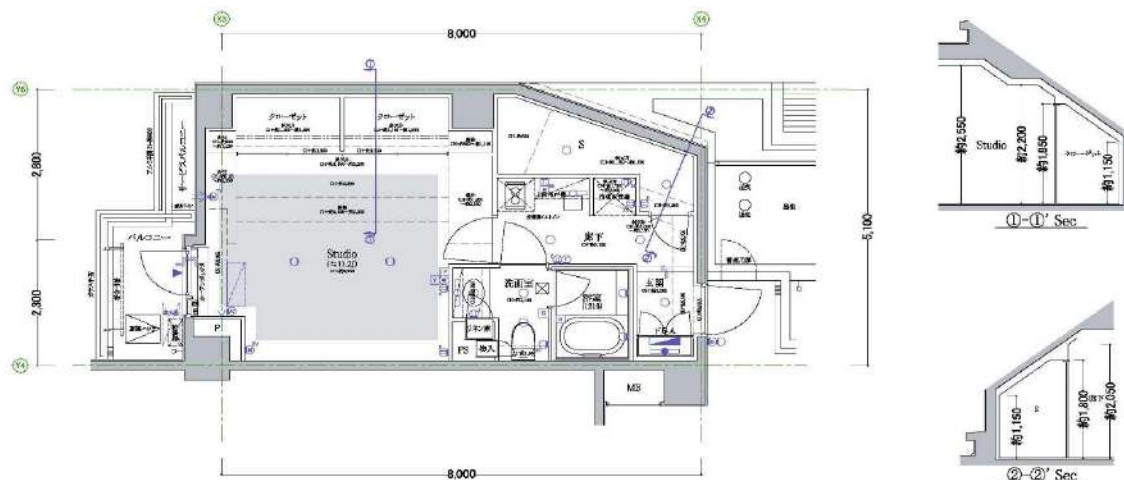
*備考欄

- 当社指定引越し業者(必須利用)
- 鍵交換費用 33,000円(税込)
- 賃料発生日 要相談
- 退去時クリーニング費用 賃料1ヶ月+消費税 *初期費用含まない
- 室内抗菌消毒費用 16,500円(税込) ■ 解約予告 2ヶ月前
- ペット飼育可(小型犬・猫 どちらか1匹のみ) 礼金1ヶ月追加
- 図面と現況が異なる場合は、現況を優先する。

建物管理会社 駐輪場・バイク置き場等の空き状況のお問合せ

- 日本ハウズイング株式会社 (03-3341-9210)

号室	賃料	管理費	間取り	m ²	入居可能時期
501	186,000円	10,000円	1K	41.27	相談



新宿本店 新宿区新宿3-21-4新宿ニュータウンビル1階
TEL: 03-6279-2032

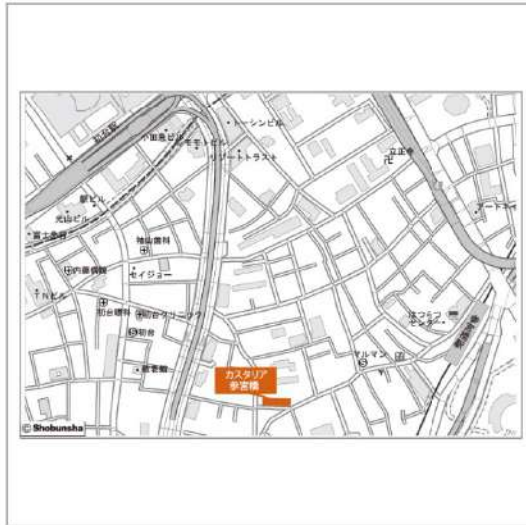


みずべや
水商売のお部屋

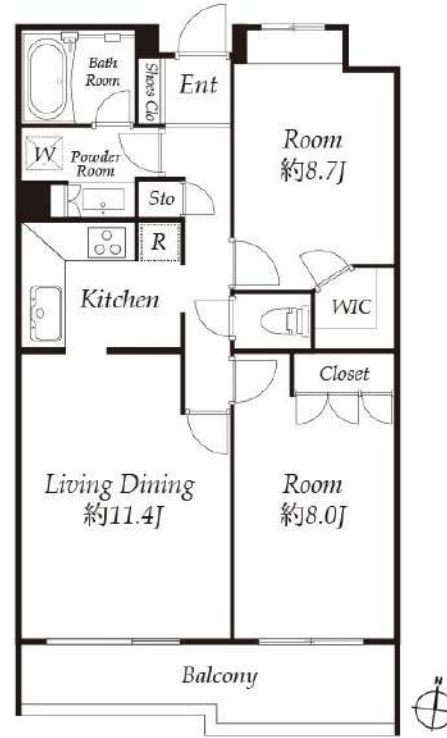


あずま通り店 新宿区歌舞伎町1-8-3良川ビル2階
TEL: 03-6205-5732

建物種別	マンション
カスターリア参宮橋 (カスターリアサングウバシ)	
304号室	



礼金1ヶ月!敷金1ヶ月!(保証会社利用必須)(申込月末日迄の契約始期分対象)



入居可能日	2024年10月上旬	開口向き	南
<p>〈専有設備〉 インターフォン(TVモニター付き)、ディンプルキー、2面採光、フローリング、クローゼット、ウォークインクローゼット、下駄箱、収納スペース、エアコン(全室)、システムキッチン、コンロ口数(3口)、コンロ種類(IH)、バス・トイレ(別室)、追い焚き、浴室乾燥機、温水洗浄便座、洗面台、洗面所独立、脱衣所、給湯、洗濯置き場(室内)、ベランダ・バルコニー、CATV(有料)、インターネット使用料無料</p> <p>※入居可能日は、空き予定の場合室内状況等により延びる可能性もございます。 ※図面と現況が異なる場合は、現況優先とさせていただきます。</p>			

賃貸条件	賃料	330,000円	共益費	10,000円
	敷金	1ヶ月	礼金	1ヶ月
	契約形態	普通借家	契約期間	2年
	更新料	新賃料1ヶ月		

所在地	東京都渋谷区代々木4丁目52-12		
交通	小田原線「参宮橋」徒歩5分 京王線「初台」徒歩8分		
建物	構造・規模	RC造 地上4階、地下1階建	
	築年数	1998年10月	総戸数 26戸
	間取	2LDK	専有面積 68.33㎡
共用設備	外観タイル張り、オートロック、防犯カメラ、24時間緊急対応、機械警備、宅配ボックス、集合ポスト、エレベーターあり、専用ゴミ置き場あり、駐輪場あり		
保証会社利用必須	第1優先保証料	((株)エポスカード)保証料(初回契約時)40%、保証料(月額)1%、	
	第2優先保証料	日本セーフティー(株)初回賃料総額の50%、月額330円(税込)、年間保証料10,000円(1年毎)、賃料滞納時の事務手数料(1回毎)個人2,970円(税込)法人3,300円(税込)	
	第3優先保証料	フォーシーズ(株)個人/初回賃料総額の150%(初回保証料50%+特別預託金100%)※特別預託金は退去時、滞納家賃が無い場合は借主様へ返金されます。法人/初回賃料総額の100%。月額330円(税込)、年間保証料賃料総額の1ヶ月分(1年毎)	
その他費用	損害保険	要 貸主指定 22,000円 2年	
	鍵交換費	27,500円(税込み)	
退去時費用	室内清掃費	居室専有面積30㎡未満は一律33,000円(税込)、30㎡以上は1㎡あたり1,100円(税込)	
	エアコン清掃費	壁掛け・床置き式1台あたり11,000円(税込)、天井カセット型エアコン1台あたり27,500円(税込)	
備考	<p>■304号室H1タイプ■CATV※要別途契約・スカパー!光(0570-039-888)■インターネット無料(要登録):UCOM光レジデンス(0120-359-841)※登録状況により初期費用が掛かる場合があります。■駐車場 要問合せ:月額44,000円(税込)・敷金1ヶ月/P4・7・8・12:全長5.2m×全幅2.5m×全高2.6m、P13・15:全長5.3m×全幅2.5m×全高2.6m■駐輪場 要問合せ/原則1世帯1台※場所により電動自転車不可■トランクルーム 要問合せ:月額3,300円(税込)/TR3・4・5・6:幅1.06m×奥行2.9m×高さ2.12m※地下で換気口がないためカビ対策を行って下さい。■2017年2月大規模修繕実施済■2024年10月室内一部リノベーション工事完了予定(キッチン・洗面・浴室・トイレ)</p>		

新宿本店 新宿区新宿3-21-4新宿ニューワールドビル1階
TEL: 03-6279-2032



みずべや
水商売のお部屋



あずま通り店 新宿区歌舞伎町1-8-3良川ビル2階
TEL: 03-6205-5732