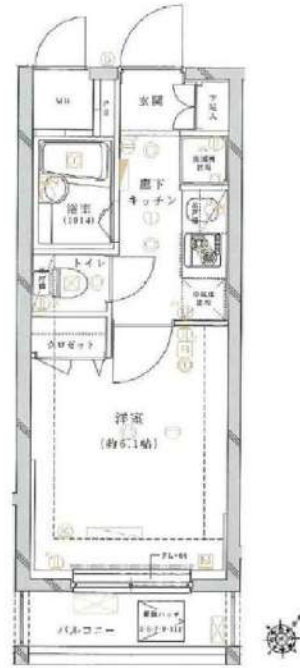


# クレイシア旗の台

分譲賃貸マンション  
インターネット無料!・追焚機能付  
ペット飼育可 保証金二ヶ月(退去時償却)

無料インターネットはギガプライズのみ利用可



写真はイメージです。  
※残置物で居室部分に床暖房有※  
※風呂利用不可※

- 保証会社加入必須
- I、新日本信用保証
    - ①初回賃料総額4.0% (年額1万円)
    - ②初回賃料総額8.0% (年額無)
    - ③学生プラン初回3万円4年間年額無 (5年目~年額1万円)※要学生証コピー  
口座振替手数料216円(税込)/月
  - II、クレディセゾン
    - ①初回賃料総額4.0% (年額1万円更新)
    - ※賃料(管理費込)が15万円以上年額1.4万円
    - ②学生プラン初回1.5万円年額1万円※要学生証コピー

| 号室   | 賃料   |       |     |
|------|--|-------|-----|
| 902  | 79,000円  |       |     |
| 管理費  | 10,000円  |       |     |
| 敷金   | 0ヶ月  | 礼金    | 1ヶ月 |
| 所在地  | 東京都品川区 旗の台6丁目27-9  |       |     |
| 交通   | 東急大井町線 旗の台 徒歩3分<br>東急目黒線 洗足 徒歩8分   |       |     |
| 構造   | 鉄骨鉄筋コンクリート(SRC造)12階建   |       |     |
| 専有面積 | 19.9㎡  | 開口部方位 | 南東  |
| 総戸数  | 33戸  | 間取り   | 1K  |
| 築年月  | 2011/03  | 契約期間  | 2年  |
| 入居日  | 9月下旬 09/05退去(入居中)  |       |     |
| 設備等  | 都市ガス、公共下水、宅配BOX、バス・トイレ別、浴室乾燥機、追い焚き機能、室内洗濯機置き場、ペット相談、ガスコンロ、コンロ2口、バルコニー、エレベーター、エアコン、防犯カメラ、温水洗浄便座、ネット無料、グリル、ベアサッシ、モニタ付オートロック、ゴミ置場、シリンダーキー(ディンプル)、ダブルロックキー、24時間緊急通報システム                                  |       |     |
| 備考   | ※365日以内の解約の場合、短期解約違約金<br>賃料(管理費込)1ヶ月分<br>※更新事務手数料:新賃料の0.5ヶ月分<br>※ルームクリーニング代(退去時支払):38,500円(税込)<br>FAST ASSIST24/月額:850円(税込)<br>室内除菌消毒代:5,500円(税込)<br>鍵交換料:30,800円(税込)<br>保険料:20,000円 2年<br>解約予告:1ヶ月前 |       |     |

図面が現状と異なる場合は現状優先とします。  
更新料:新賃料の1ヶ月分

新宿本店 新宿区新宿3-21-4新宿ニュータウンビル1階  
TEL: 03-6279-2032



みずべや  
水商売のお部屋



あずま通り店 新宿区歌舞伎町1-8-3良川ビル2階  
TEL: 03-6205-5732

# アクセス西馬込アジュールコート 102

| 物件種別  | 間取り | 賃料      | 管理費等    |
|-------|-----|---------|---------|
| マンション | 1K  | 84,500円 | 15,000円 |

|        |    |        |          |
|--------|----|--------|----------|
| 敷金/保証金 | 0円 | 礼金/権利金 | 0円       |
| 敷引/償却金 |    | 更新料    | 1ヶ月(新賃料) |

|         |   |
|---------|---|
| 更新事務手数料 |   |
| その他費用   | 〔一時金〕クラブアセット(契約時請求・2年間): 20,000円, ルームクリーニング費用(退去時請求): 49,500円, エアコン内部洗浄費用/台(退去時請求): 13,200円, 鍵交換代(退去時請求): 38,500円 |

物件所在地 東京都大田区西馬込1丁目14-6

交通 都営浅草線 西馬込駅 徒歩7分  
都営浅草線 馬込駅 徒歩14分  
東急池上線 長原駅 徒歩23分

間取り詳細 洋室 7.70畳, K 2.00畳

構造 鉄筋コンクリート B2階 / 4階建

|    |        |    |    |
|----|--------|----|----|
| 面積 | 25.35㎡ | 向き | 南西 |
|----|--------|----|----|

|     |           |      |           |
|-----|-----------|------|-----------|
| 築年月 | 2015年8月1日 | 契約期間 | 普通借家契約 2年 |
|-----|-----------|------|-----------|

|     |            |      |            |
|-----|------------|------|------------|
| 退去日 | 2024年10月5日 | 入居時期 | 2024年10月中旬 |
|-----|------------|------|------------|

駐車場 要問合せ 駐輪場 バイク置き場

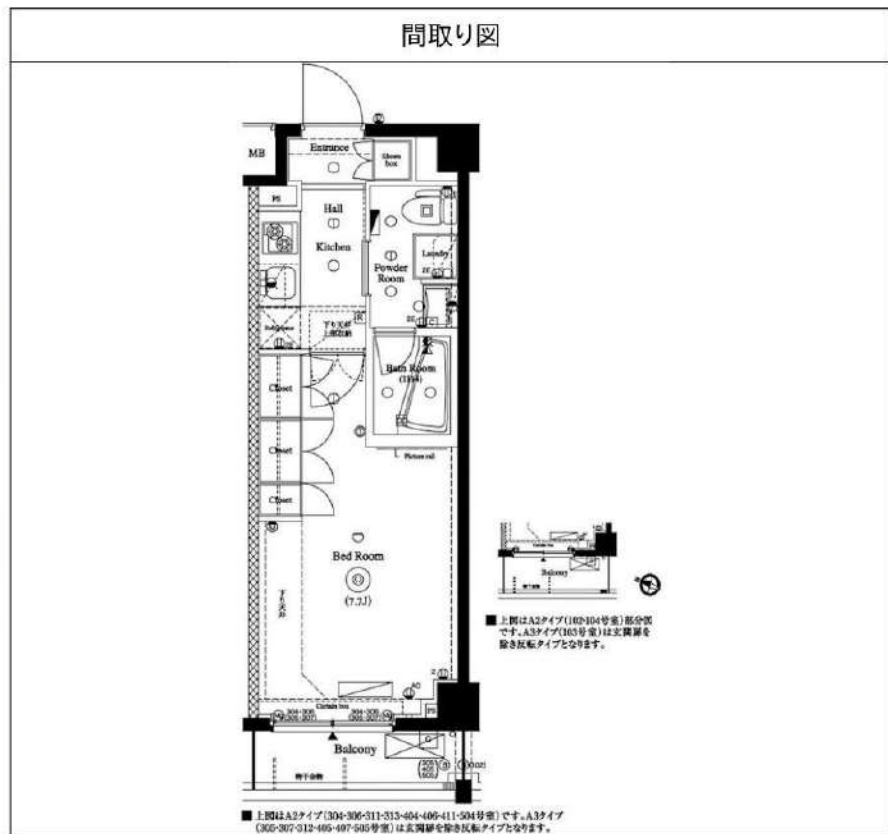
設備 バス・トイレ別, ガスコンロ, ガスコンロ設置済, 2口コンロ, システムキッチン, エアコン, 室内洗濯機置場, CS, BS, フローリング, 温水洗浄便座, 浴室乾燥, グローゼット, シューズボックス, ダブルディスペンサー, マルチメディアコンセント, モニタ付オートロック, 光ファイバー, 洗面化粧台, 24時間緊急通報システム, ガスキッチン, ガス給湯, 24時間換気システム, インターホン, ゴートロック, 人感照明センサー, 洗面所にドア, 二重床構造, 分譲タイプ, エレベーター, 宅配BOX, 外壁タイル張り, 24時間ゴミ出し可, 防犯カメラ, 敷地内ゴミ置き場

入居諸条件 ペット可, ルームシェア不可, 外国人相談, 楽器使用不可, 高齢者不可, 事務所不可, 二人入居相談, 法人可

損害保険 要 18,000円 (2年)

保証会社 必須 新日本信用保証50%またはルームバンクインシュア40%

備考 引越業者指定有り: ベスト引越サービス  
鍵交換費用・ルームクリーニング費用は審査状況により先払いのケース有り  
ペット飼育可能(小型犬・猫1匹まで)敷金1ヶ月追加  
法人契約の場合、敷金礼金各1ヶ月分追加12ヶ月未満の解約の場合、短期解約違約金月額賃料1ヶ月分/解約予告2ヶ月前/アセットでんき利用必須



※図面と異なる場合は現況を優先となります。

**新宿本店** 新宿区新宿3-21-4新宿ニュータワービル1階  
TEL: 03-6279-2032



**みずべや**  
水商売のお部屋



**あずま通り店** 新宿区歌舞伎町1-8-3良川ビル2階  
TEL: 03-6205-5732

# クレイシア戸越公園

| 号室  | 賃料      |
|-----|---------|
| 206 | 84,500円 |

無料インターネットはシーファイブのみ利用可  
※NTTひかりマンションタイプ、別途契約可（借主負担）

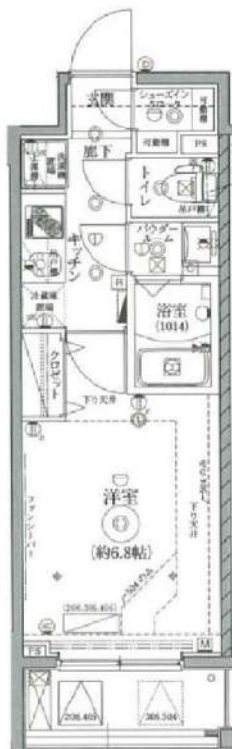


写真はイメージです。  
フローリングカラー：ホワイト  
※民泊利用禁止※

## 分譲賃貸マンション

インターネット無料！

ペット飼育可 保証金二ヶ月(退去時償却)



図面が現状と異なる場合は現状優先とします。  
更新料:新賃料の1ヶ月分

|      |   |       |     |
|------|---|-------|-----|
| 管理費  | 10,000円   |       |     |
| 敷金   | 0ヶ月   | 礼金    | 1ヶ月 |
| 所在地  | 東京都品川区 豊町4丁目5-6   |       |     |
| 交通   | 東急大井町線 戸越公園 徒歩4分<br>都営浅草線 中延 徒歩10分<br>JR湘南新宿ライン 西大井 徒歩10分   |       |     |
| 構造   | 鉄筋コンクリート(RC造) 8階建   |       |     |
| 専有面積 | 22.65㎡  | 開口部方位 | 南東  |
| 総戸数  | 41戸   | 間取り   | 1K  |
| 築年月  | 2013/10   | 契約期間  | 2年  |
| 入居日  | 10月上旬 09/09退去(入居中)  |       |     |
| 設備等  | 都市ガス、公共下水、宅配BOX、バス・トイレ別、浴室乾燥機、室内洗濯機置き場、ペット相談、ガスコンロ、コンロ2口、バルコニー、エレベーター、エアコン、独立洗面台、防犯カメラ、温水洗浄便座、ネット無料、シューズインクローク、モニタ付オートロック、ゴミ置場、シリンダーキー(ディンプル)、ダブルロックキー、24時間緊急通報システム                               |       |     |
| 備考   | ※365日以内の解約の場合、短期解約違約金 賃料(管理費込)1ヶ月分<br>※更新事務手数料:新賃料の0.5ヶ月分<br>※ルームクリーニング代(退去時支払):38,500円(税込)<br>FAST ASSIST24/月額:850円(税込)<br>室内除菌消臭代:5,500円(税込)<br>鍵交換料:30,800円(税込)<br>保険料:20,000円/2年<br>解約予告:1ヶ月前 |       |     |

### 保証会社加入必須

- I、新日本信用保証新日本信用保証
  - ①初回賃料総額40% (年額1万円)
  - ②初回賃料総額80% (年額無)
  - ③学生プラン初回3万円4年間年額無 (5年目~年額1万円)※要学生証コピー  
口座振替手数料 216円(税込)/月
- II、クレディセゾン
  - ①初回賃料総額40% (年額1万円更新)  
※賃料(管理費込)が15万円以上年額1.4万円
  - ②学生プラン初回1.5万円年額1万円※要学生証コピー

新宿本店 新宿区新宿3-21-4新宿ニュータワービル1階  
TEL: 03-6279-2032



みずべや  
水商売のお部屋



あずま通り店 新宿区歌舞伎町1-8-3良川ビル2階  
TEL: 03-6205-5732

# フォルティス大森 303号室

京浜急行本線「梅屋敷」駅まで 徒歩5分  
京浜急行本線「大森町」駅まで 徒歩6分

## 物件概要

- ◆所在地 : 東京都大田区大森西5-13-13
- ◆構造 : 鉄筋コンクリート造 地上6階建
- ◆築年月 : 平成19(2007)年 4月
- ◆専有面積 : 25.50㎡ ◆バルコニー面積 : 3.60㎡
- ◆間取り : 1K ◆用途 : 住居専用
- ◆総戸数 : 93戸
- ◆建物管理会社: 株式会社シノケンファシリティーズ(03-6860-3110)  
※共用部設備・空き状況は上記へお問合せください

## 契約条件

- ◆敷金 : 1ヶ月 ◆礼金 : 1ヶ月
- ※大手法人等、保証会社未加入の場合は、敷金2ヶ月・礼金2ヶ月
- ◆更新料 : 新賃料 1.5ヶ月分
- ◆更新手数料 : 22,000円
- ◆解約予告 : 2ヶ月前
- ◆入居日 : 相談

## その他条件

- ※事務手数料: 12,100円
- ※当社指定家財保険加入義務有(新規・更新): 16,800円~(2年間)
- ※鍵交換費用: 28,400円
- ※保証会社加入義務有(賃料と共益費総額の50%~)  
次年度以降保証料10,000円/年(一部、850円/月 プラン有)
- ※24時間安心サポート加入義務有(2年間): 16,500円
- ※言語対応サービス: 1,500円/月(加入対象者: 外国籍入居者)
- ※退去時基本クリーニング費用: 1,650円/㎡
- ※ペットの飼育不可

賃料

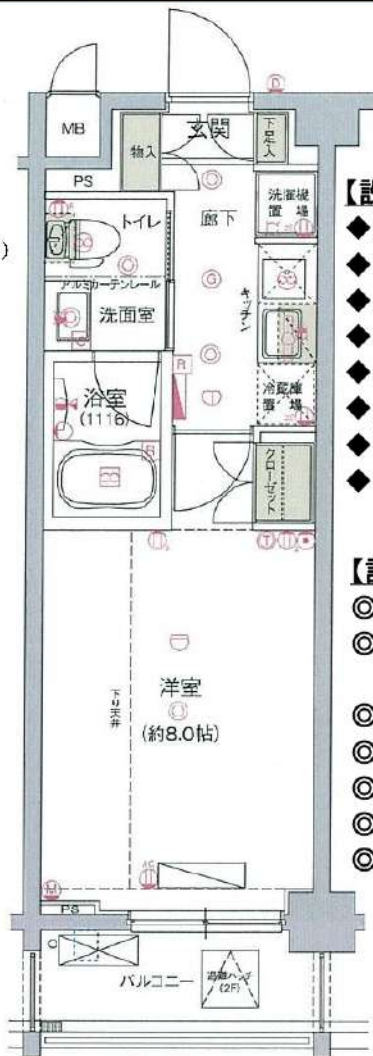
88,000円

共益費

12,000円

※ マイソク内表示、全て税込価格

※ 図面と現況が異なる場合は現況を優先と致します。



## 【設備:専有部】

- ◆エアコン
- ◆暖房洗浄便座トイレ
- ◆浴室換気乾燥機
- ◆独立洗面台
- ◆システムキッチン
- ◆室内洗濯機置場
- ◆フローリング
- ◆クローゼット

## 【設備:共用部】

- ◎オートロック
- ◎TVモニター付インターホン
- ◎宅配ロッカー
- ◎エレベーター
- ◎防犯カメラ
- ◎駐輪場
- ◎バイク置場



新宿本店 新宿区新宿3-21-4新宿ニュータウンビル1階  
TEL: 03-6279-2032



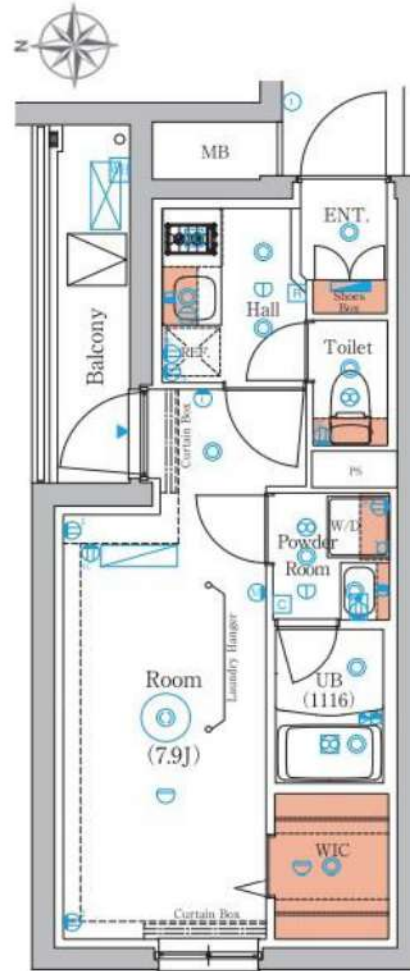
みずべや  
水商売のお部屋



あずま通り店 新宿区歌舞伎町1-8-3良川ビル2階  
TEL: 03-6205-5732

# エストウールース羽田

| 号室  | 賃料                     | 管理費     | 敷金                    | 礼金  | 保証金 |
|-----|------------------------|---------|-----------------------|-----|-----|
| 310 | 95,000円                | 10,000円 | 0ヶ月                   | 0ヶ月 | 1ヶ月 |
| 交通  | ■京浜急行空港線<br>「穴守稲荷」徒歩4分 |         | ■京浜急行空港線<br>「天空橋」徒歩6分 |     |     |



図面・写真と現状が異なる場合は現状優先といたします。

|           |   |                          |                    |
|-----------|---|--------------------------|--------------------|
| 所在地       | 〒144-0043 東京都大田区羽田5-9-2   |                          |                    |
| 構造        | 鉄筋コンクリート造   | 地上4階建                    |                    |
| 築年数       | 2022年7月   | 契約形態                     | 普通契約2年             |
| 専有面積      | 27.44㎡  | 間取り                      | 1K (7.9畳)          |
| 火災保険料     | 2,000円(税別)/月額   | 間取り手数料                   | 10,000円(税別)        |
| 24時間緊急対応料 |   | 更新料                      | 新賃料1.5ヶ月分<br>契約2年間 |
| 保証会社(必須)  | 月額保証料: 総賃料の1% (最低1000円) ※にじいるライフ利用時<br>別途 決済サービス料500円(税別) ※年更新料無<br>初回保証料: 総賃料の50% ※にじいるライフ利用時<br>上記は株式会社 にじいるライフ 利用の場合 ※その他保証会社 取扱あり   |                          |                    |
| 専有部分      | <ul style="list-style-type: none"> <li>・クッションフロア</li> <li>・エアコン</li> <li>・ウォークインクローゼット</li> <li>・室内洗濯機置場</li> <li>・洗浄機能付便座</li> <li>・シューズボックス</li> <li>・クローゼット</li> <li>・浴室暖房換気乾燥機</li> <li>・カラーモニター付インターホン</li> <li>・システムキッチン(2口ガスコンロ)</li> </ul>  |                          |                    |
| 共有部分      | <ul style="list-style-type: none"> <li>・オートロック</li> <li>・宅配ボックス</li> <li>・UHFアンテナ</li> <li>・バイク置場 ※下記建物管理に詳細・空室確認</li> <li>・駐車場 ※下記建物管理に詳細・空室確認</li> <li>・駐輪場 ※下記建物管理に詳細・空室確認</li> <li>・メールボックス</li> <li>・高速インターネット無料 ((株)ファイバードット「FGBB」)</li> <li>・防犯カメラ</li> <li>・BS/110° CSアンテナ</li> </ul> |                          |                    |
| 内見時期      | 10月12日  | 入居時期                     | 10月下旬              |
| その他       | <ul style="list-style-type: none"> <li>・保証金1ヶ月分は契約時償却</li> <li>・短期解約違約金有り</li> <li>・ペット飼育可能</li> <li>・建物管理会社【日神管財(株)】TEL: 03-5360-2081</li> <li>・法人契約可能</li> <li>・退去時ハウスクリーニング代別途請求</li> <li>・法人: 敷金1ヶ月・礼金1か月・保証金0ヶ月</li> </ul>   |                          |                    |
| 必要書類      | 申込時   | 身分証明書                    |                    |
|           | 契約時   | 住民票 (3ヶ月以内) 認印 (シヤチハタ不可) |                    |

新宿本店

新宿区新宿3-21-4新宿ニュータワービル1階  
TEL: 03-6279-2032



みずべや  
水商売のお部屋



あずま通り店

新宿区歌舞伎町1-8-3良川ビル2階  
TEL: 03-6205-5732

FOR RENT

グラントゥールス大森プレミアオ 505号室

京浜東北線大森駅

徒歩7分

京急本線大森海岸駅 徒歩12分

京急本線立会川駅 徒歩15分

分譲賃貸マンション

インターネット  
無料ルーフ  
バルコニー  
有り

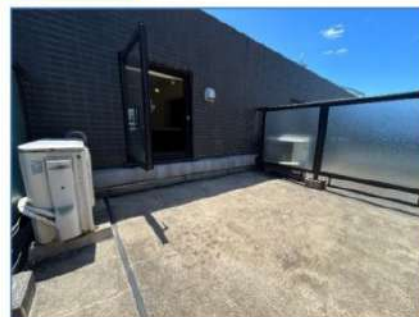
南向き

TVモニター付  
オートロック

最上階

浴室  
乾燥機ペット飼育可能  
犬・猫可(小型2匹まで)※保証金  
1ヶ月追加

ロフト



広々ルーフバルコニー(3.2帖)



※図面と現況が異なる場合は、現況を優先致します。

|     |          |      |          |
|-----|----------|------|----------|
| 賃料  | 117,000円 | 管理費  | 15,000円  |
| 間取  | 1K+LOFT  | 専有面積 | 壁芯31.62㎡ |
| 保証金 | 1ヵ月      | 礼金   | 1ヵ月      |
| 敷金  | 0ヵ月      | 更新料  | 1ヵ月      |

|             |                      |        |            |
|-------------|----------------------|--------|------------|
| 住居表示        | 東京都品川区南大井6丁目1-12     |        |            |
| 建築構造<br>所在階 | 鉄筋コンクリート地上5階地下1階     | 所在階    | 5階         |
| 入居日         | 相談                   | 建物竣工   | 2007年10月   |
| 現況          | 居住中                  | 退去予定日  | 2024年9月30日 |
| ペット飼育       | 可能                   | くらしど24 | 2年16,500円  |
| 火災保険料       | 少額短期保険<br>2年18,000円~ | 鍵交換代   | 22,000円    |

|    |        |        |     |        |        |          |
|----|--------|--------|-----|--------|--------|----------|
| 設備 | オートロック | 温水洗浄便座 | ロフト | パストイレ別 | 防音遮音構造 | 防音ボックス付き |
|    | ペット可   | エアコン付  | 最上階 | 浴室乾燥機  | 2口コンロ  | リモコンキーレス |

|    |  |  |  |
|----|--|--|--|
| 備考 | <ul style="list-style-type: none"> <li>■インターネット「Ucom光」(無料)</li> <li>■保証会社必須</li> <li>■解約2ヶ月前予告 ■短期解約違約金有</li> <li>■ペット飼育の場合保証金1ヶ月追加</li> <li>■入居審査後、インターネット・電気・ガス・水道のご利用に関し、業者よりお電話させていただきます。</li> <li>■駐輪場・駐車場等の確認は共用部管理会社へお問い合わせください。</li> <li>■居住中・完成前の物件は全て先行契約になります。</li> <li>■共用部管理会社：㈱日本コミュニティー 03-5366-1222</li> </ul> |  |  |
|----|--|--|--|

|      |                   |         |
|------|-------------------|---------|
| 保証会社 | 【初回】賃料+管理費合計の50%  | 66,000円 |
| 第1候補 | 【月次】賃料+管理費合計の1.5% | 1,980円  |

|       |                        |
|-------|------------------------|
| 短期違約金 | 1年未満：総賃料1ヶ月分(132,000円) |
|-------|------------------------|

原状回復  
要項

- 貸室内の清掃(基本料金(別途消費税)~30㎡:48,000円、~50㎡:63,000円、~60㎡:73,000円、61㎡~:専有面積に応じる)
- エアコンクリーニング(1台:13,000円税別)
- ペット飼育可能物件の場合はペット飼育のお客様退去時、消臭消毒費用(15,000円税別)はご負担いただきます。
- 保証金は貸主受領時に全額償却されます。預かり金ではありません。退去時原状回復で借主が負担すべき費用の内、保証金の額までは貸主負担に変更することとし、借主への請求から差し引かれます。

新宿本店

新宿区新宿3-21-4新宿ニューターワビル1階  
TEL:03-6279-2032みずびや  
水商売のお部屋

あずま通り店

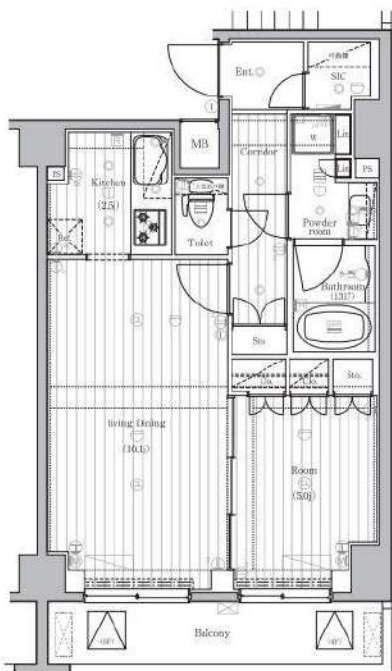
新宿区歌舞伎町1-8-3良川ビル2階  
TEL:03-6205-5732

# PREM UM CUBE 不動前DEUX

408 号室

|           |          |      |      |      |
|-----------|----------|------|------|------|
| 賃料        | 共益費      | 礼金   | 敷金   | 償却   |
| 209,500 円 | 20,000 円 | 1 ヶ月 | 1 ヶ月 | 1 ヶ月 |

【W-Fiインターネット無料! ※シーファイブ】 ペット2匹可 高級分譲賃貸マンション テレワークにも◎設備やセキュリティ面充実!



|       |   |      |       |
|-------|---|------|-------|
| 建物所在地 | 東京都品川区小山1丁目1-13                                       | 区分   |       |
| 交通    | 東急目黒線/不動前 徒歩6分<br>東急目黒線/武蔵小山 徒歩9分<br>J R山手線/五反田 徒歩19分 |      |       |
| 構造・規模 | 鉄筋コンクリート造 地上:5階                                       | 種別   | マンション |
| 専有面積  | 45.76 m <sup>2</sup>                                  | 入居時期 | 08/28 |
| 竣工年月  | 2012/4/9  | 方角   | 南西    |

|      |  |   |
|------|--|---|
| 賃貸条件 | <ul style="list-style-type: none"> <li>■契約/普通借家契約</li> <li>■契約期間/2年</li> <li>■解約予告/2ヶ月前</li> <li>■更新料/新賃料 1.5ヶ月</li> <li>■更新事務手数料 22,000円(税込)</li> <li>■短期解約違約金 1年未満の解約時、総賃料の1ヶ月分</li> </ul> | <ul style="list-style-type: none"> <li>■入居中サポート/21,450円</li> <li>■室内抗菌処理代/17,600円</li> <li>■事務手数料/11,000円</li> <li>■鍵費用/25,300円</li> <li>■火災保険/25,000円</li> <li>■保証会社加入必須</li> <li>ルームバンクインシュア 他</li> <li>■ペット飼育1匹の場合共益費 +3500円追加、2匹の場合共益費 +3500円追加及び敷金1ヶ月追加(償却※犬・猫いずれも2匹(小連犬50cm以下、10kg以下))</li> </ul> |
|------|--|---|

|      |   |
|------|---|
| 特約事項 | <ul style="list-style-type: none"> <li>■指定電力案内有 (契約自由)</li> </ul> |
|------|---|

|    |  |
|----|--|
| 設備 | システムキッチン、グリル付3口ガスコンロ、バス・トイレ別、ユニットバス、温水洗浄付き暖房便座、24換気浴室換・乾・暖、追炊き機能付きオートバス、室内洗濯機置場、独立洗面台、洋室、フローリング、エアコン2台、BS対応、CS110° 対応、地デジ対応、インターネット無料、都市ガス、排水(公共下水)、シューズボックス、インターホン(TV)、TVモニター付オートロック、エレベーター、バルコニー、宅配ボックス、メールボックス、駐輪場、バイク置場、駐車場、ペット2匹飼育可 |
|----|--|

■口振手数料：～660円 ■保証会社の更新料：10,000円～  
 ■クリーニング費用 (～30m<sup>2</sup>/55,000円、～40m<sup>2</sup>/60,500円、～50m<sup>2</sup>/66,000円、50m<sup>2</sup>以上/77,000円、以降10m<sup>2</sup>毎に11,000円)

図面と現状が相違する場合、現状優先となります。

**新宿本店** 新宿区新宿3-21-4新宿ニューターワビル1階  
 TEL: 03-6279-2032



**みずべや**  
 水商売のお部屋



**あずま通り店** 新宿区歌舞伎町1-8-3三井ビル2階  
 TEL: 03-6205-5732