

物件ID: 6228 * 12

木下の賃貸
KINOSHITA GROUP

プレール・ドゥーク錦糸町Ⅱ

住み替え応援システムRe・Room
家賃でポイントがたまる！
住み替えで使ってお得！

安心管理システム24時間管理
学生・女性にオススメ

角部屋・洋室約5.9帖・独立洗面台完備！

ペット相談可(小型犬または猫1匹、敷金2ヶ月)

住吉駅(半蔵門線・都営新宿線)、錦糸町駅(総武線・半蔵門線)が徒歩圏内！



新生活応援
家具家電リース

■配達料無料 ■設置料無料 ■検査料無料

新生活応援 家具家電リース	初期費用が抑えられる
家具4品 月額 5,500円	家具10品 月額 9,900円
家具4品 月額 4,400円	家具10品 月額 8,800円



木下の賃貸 友の会
詳細はこちら▶



※図面と現況が異なる場合には現況を優先とします。

ACCESS

都営新宿線 住吉駅 徒歩8分

東京メトロ半蔵門線 錦糸町 徒歩11分

JR総武線 錦糸町 徒歩12分

303号室	賃料	84,000円
	管理費	8,000円
	敷金 0ヶ月 礼金 1ヶ月	

OUTLINE

間取り	1K	タイプ		専有面積	23.14㎡
入居日	2024年08月中旬		内見	可	
「木下の賃貸」友の会費		1,980円(税込)/月額			
所在地	東京都江東区毛利2丁目12-8				
構造	RC造	規模	地上7階 地下1階建3階		
竣工日	2010年09月	総戸数	26戸		
駐車場施設	無	空き	無		
駐輪場施設	有	空き	要確認		
駐車場敷金	なし	駐車場賃料			
ペット飼育	相談	ペット飼育の場合の敷金	敷金2ヶ月		
方位	東	ガス	梯CDエナジーダイレクト推奨		
建物管理会社	株式会社キノシタコミュニティ		電	梯CDエナジーダイレクト推奨	

LEASE CONDITION

契約期間	2年	更新料	新賃料	1.25	ヶ月
解約予告	1ヶ月前に文書で当社宛に通知				
スマートロック登録費用	27,500円(税込)	消毒代	26,400円(税込)		
定額ルームクリーニング代	63,800円(税込)				

EQUIPMENT

オートロック	○	洗濯機置場	○	バルコニー	○
エレベーター	○	浴室乾燥機	○	CATV	○
TVモニター付きインターフォン	○	洗濯機能付暖房便座	○	BSアンテナ	
宅配ボックス	○	追い焚き	○	CSアンテナ	
ガスコンロ	○	居室床材フローリング	○	カーシェアリング	
IHクッキングヒーター	○	エアコン	○		
独立洗面台	○	浄化槽			

備考

- ①保証会社加入必須。木下グループ保証：初回保証料80%、利用手数料月額550円(税込)、継続保証委託料20,000円(2年毎)
- ②木下の賃貸友の会加入必須。入居者補償制度、住まいのトラブル緊急サポート等のサービスを提供。月額1,980円(税込)~/法人プラン月額990円(住まいのトラブル緊急サポートのみ)
- ③12か月未満の解約時、賃料1か月分の違約金が御座います。
- ④CATV、BS・CS110*、インターネット等(導入されているか否かは要確認)には別途契約、費用がかかります。

新宿本店 新宿区新宿3-21-4新宿ニュータワービル1階
TEL: 03-6279-2032



みずべや
水商売のお部屋



あずま通り店 新宿区歌舞伎町1-8-3良川ビル2階
TEL: 03-6205-5732

物件ID:12701*72

木下の賃貸
KINOSHITA GROUP

プレール・ドゥーク 亀戸水神駅前

住み替え応援システムRe・Room
家賃でポイントがたまる！
住み替えで使ってお得！

安心管理システム24時間管理
学生・女性にオススメ

駅徒歩1分の立地！南向き・角部屋！洋室も広々約8.4帖！

インターネット月額基本使用料無料(BBM-NET)

ペット相談可(小型犬または猫1匹、敷金2ヶ月)/PET'S ALL RIGHT導入



新生活応援
家具家電リース

■配送料無料 ■設置無料 ■撤去無料

新生活を始めるのに初期費用が心配な方

家具 4ヶ月	家賃 5,500円	家賃 9,900円
家電	家賃 4,400円	家賃 8,800円



木下の賃貸 友の会
詳細はこちら▶



※図面と現況が異なる場合には現況を優先とします。

ACCESS

東武亀戸線 亀戸水神駅 徒歩1分

JR総武線 亀戸 徒歩9分
JR総武線 平井 徒歩15分

609号室	賃料	88,000円
	管理費	8,000円
	敷金 0ヶ月 礼金 1ヶ月	

OUTLINE

間取り	1K	タイプ		専有面積	25.8㎡
入居日	2024年09月中旬		内見	不可	
「木下の賃貸」友の会費		1,980 円(税込)/月額			
所在地	東京都江東区亀戸8丁目13-6				
構造	RC造	規模	10階建6階		
竣工日	2017年10月	総戸数	74戸		
駐車場施設	有	空き	要確認		
駐輪場施設	有	空き	要確認		
駐車場敷金	なし	駐車場賃料	15,000 円/月額		
ペット飼育	相談	ペット飼育の場合の敷金	敷金2ヶ月		
方位	南	ガス	株CDエナジーダイレクト推奨		
建物管理会社	株式会社キノシタコミュニティ	電気	株CDエナジーダイレクト推奨		

LEASE CONDITION

契約期間	2年	更新料	新賃料	1.25	ヶ月
解約予告	1ヶ月前に文書で当社宛に通知				
スマートロック登録費用	27,500 円(税込)	消毒代	26,400 円(税込)		
定額ルームクリーニング代	63,800 円(税込)				

EQUIPMENT

オートロック	○	洗濯機置場	○	バルコニー	○
エレベーター	○	浴室乾燥機	○	CATV	○
TVモニター付きインターフォン	○	洗浄機能付暖房便座	○	BSアンテナ	○
宅配ボックス	○	追い焚き	○	CSアンテナ	○
ガスコンロ	○	居室床材フローリング	○	カーシェアリング	
IHクッキングヒーター	○	エアコン	○		
独立洗面台	○	浄化槽			

備考

- ①保証会社加入必須。木下グループ保証：初回保証料80%、利用手数料月額550円(税込)、継続保証委託料20,000円(2年毎)
- ②木下の賃貸友の会加入必須。入居者補償制度、住まいのトラブル緊急サポート等のサービスを提供。月額1,980円(税込)~/法人プラン月額990円(住まいのトラブル緊急サポートのみ)
- ③12ヶ月未満の解約時、賃料1ヶ月分の違約金が御座います。
- ④CATV、BS-CS110、インターネット等(導入されているか否かは要確認)には別途契約、費用がかかります。
- ⑤BBM-NET完備。月額基本使用料は無料ですがオプションサービス(物件により利用できない場合があります)には別途費用がかかります。
- ⑥共用部及びバルコニーでの喫煙は禁止とする。

新宿本店

新宿区新宿3-21-4新宿ニュータワービル1階
TEL: 03-6279-2032



みずのばや
水商売のお部屋



あずま通り店

新宿区歌舞伎町1-8-3良川ビル2階
TEL: 03-6205-5732

物件ID: 6348 * 30

木下の賃貸
KINOSHITA GROUP

プレール・ドゥーク東雲

ACCESS

東京メトロ有楽町線 辰巳駅 徒歩9分

りんかい線 東雲 徒歩22分
ゆりかもめ 豊洲 徒歩18分

502号室

賃料 **89,000円**
管理費 **8,000円**
敷金 **0ヶ月** 礼金 **1ヶ月**

OUTLINE

間取り	1K	タイプ		専有面積	25.5㎡
入居日	2024年09月中旬		内見	9/1~	
「木下の賃貸」友の会費 1,980 円(税込)/月額					
所在地 東京都江東区辰巳1丁目4-24					
構造	RC造		規模	11階建5階	
竣工日	2010年12月		総戸数	79戸	
駐車場施設	有		空	き要確認	
駐輪場施設	有		空	き要確認	
駐車場賃金	なし		駐車場賃料	22,000 円/月額	
ペット飼育	相談		ペット飼育の場合の敷金	敷金2ヶ月	
方位	南		ガス	株式会社CDエナジーダイレクト推奨	
管理会社	株式会社キノシタコミュニティ		電気	株式会社CDエナジーダイレクト推奨	

LEASE CONDITION

契約期間	2年	更新料	新賃料	1.25	ヶ月
解約予告	1ヶ月前に文書で当社宛に通知				
スマートメーター設置費用	27,500 円(税込)	消毒代	26,400 円(税込)		
定額ルームクリーニング代	63,800 円(税込)				

EQUIPMENT

オートロック	○	洗濯機置場	○	バルコニー	○
エレベーター	○	浴室乾燥機	○	CATV	○
TVモニター付きインターフォン	○	洗浄機能付暖房便座	○	BSアンテナ	○
宅配ボックス	○	追い焚き	○	CSアンテナ	○
ガスコンロ	○	居室床材フローリング	○	カーシェアリング	○
IHクッキングヒーター	○	エアコン	○		
独立洗面台	○	浄化槽	○		

①保証会社加入必須。木下グループ保証: 初回保証料80%、利用手数料月額550円(税込)、継続保証委託料20,000円(2年毎)
 ②木下の賃貸友の会加入必須。入居者補償制度、住まいのトラブル緊急サポート等のサービスを提供。月額1,980円(税込)~/法人プラン月額990円(住まいのトラブル緊急サポートのみ)
 ③12か月未満の解約時、賃料1か月分の違約金が御座います。
 ④CATV、BS-CS110、インターネット等(導入されているか否かは要確認)には別途契約、費用がかかります。

備考



住み替え応援システムRe・Room
家賃でポイントがたまる!
住み替えて使ってお得!

安心管理システム24時間管理
学生・女性にオススメ

【南向き・洋室約8.0帖】バストイレ別、独立洗面化粧台

浴室換気乾燥機、2口ガスコンロ、カラーモニター付インターホン

ペット相談可(小型犬または猫1匹、敷金2ヶ月)

新生活応援
家具家電リース

【配送料無料】 【設置料無料】 【撤去料無料】

新生活応援に合わせた初期費用が大幅に削減!

4ヶ月	9,900円
6ヶ月	8,800円



木下の賃貸友の会
詳細はこちら▶



※図面と現況が異なる場合には現況を優先とします。

新宿本店 新宿区新宿3-21-4新宿ニューターワビル1階
TEL: 03-6279-2032



みずうてや
水商売のお部屋



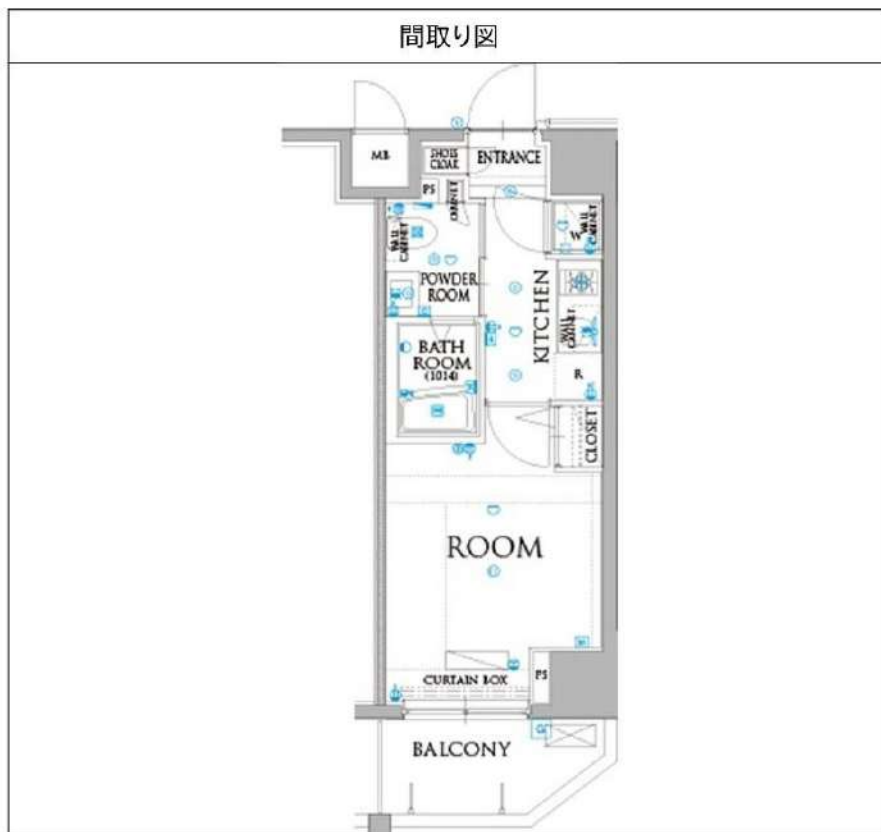
あずま通り店 新宿区歌舞伎町1-8-3良川ビル2階
TEL: 03-6205-5732

ARTESSIMO MONDO 302

物件種別	間取り	賃料	管理費等
マンション	1K	89,000円	15,000円

【インターネット無料!※UCOM光】ペット可 高級分譲賃貸マンション 設備やセキュリティ面も充実!

【インターネット無料!※UCOM光】ペット可 高級分譲賃貸マンション 設備やセキュリティ面も充実!



敷金/保証金	89,000円	礼金/権利金	89,000円
敷引/償却金	89,000円	更新料	1.5ヶ月(新賃料)
更新事務手数料			
その他費用			
物件所在地	東京都江東区亀戸3丁目44-6		
交通	中央・総武線各停 亀戸駅 徒歩11分 東京メトロ半蔵門線 錦糸町駅 徒歩15分 東京メトロ半蔵門線 押上駅 徒歩17分		
間取り詳細			
構造	鉄筋コンクリート 3階 / 8階建		
面積	22.50㎡	向き	北
築年月	2013年4月	契約期間	普通借家契約 2年
退去日		入居時期	2024年8月10日
駐車場	駐輪場 バイク置き場		
設備	浴室乾燥, ガス給湯, バス・トイレ別, CS, シャワー, 2口コンロ, ガスキッチン, 温水洗浄便座, エアコン, 洗面所独立, 室内洗濯機置場, 押入, BS, シューズボックス, モニタ付オートロック, 洗面化粧台, ネット使用料不要, クローゼット, フローリング, トイレ有, ガスコンロ, ユニットバス, バス有, システムキッチン, TVインターホン, デザイナーズ, エレベーター, 外壁タイル張り, 宅配BOX		
入居諸条件	ペット可, 事務所不可, 二人入居可		
損害保険	要 23,000円(2年)		
保証会社	可 保証会社必須/～50%		
備考	■入居中サポート/21450円 ■抗菌代/17600円 ■事務手数料/11000円 ■保証会社必須/～50% ■保険/23000円 ■鍵費用/22000円 ■契約期間(2年普借)※違約金有 ☆AZPの賃料+1万円でスーパーゼロプラン適用 ★0 ■ペット飼育時条件有		

※図面と異なる場合は現況を優先となります。

新宿本店 新宿区新宿3-21-4新宿ニュータワービル1階
TEL: 03-6279-2032



みずべや
水商売のお部屋



あずま通り店 新宿区歌舞伎町1-8-3良川ビル2階
TEL: 03-6205-5732

ハーモニーレジデンス亀戸EAST TOKYO 601

物件種別	間取り	賃料	管理費等
マンション	1K	89,500円	16,000円

アクセス良好 セキュリティも室内設備も充実 ペット可 高級分譲賃貸マンション

アクセス良好 セキュリティも室内設備も充実 ペット可 高級分譲賃貸マンション



敷金/保証金	0円	礼金/権利金	89,500円
敷引/償却金	0円	更新料	1.5ヶ月(新賃料)
更新事務手数料			
その他費用			
物件所在地	東京都江東区亀戸6丁目21-3		
交通	中央・総武線各停 亀戸駅 徒歩3分 都営新宿線 西大島駅 徒歩12分 東京メトロ半蔵門線 錦糸町駅 徒歩17分		
間取り詳細			
構造	鉄筋コンクリート 6階 / 9階建		
面積	25.65㎡	向き	西
築年月	2019年1月	契約期間	普通借家契約 2年
退去日		入居時期	即入居
駐車場	駐輪場 バイク置き場		
設備	浴室乾燥, オートロック, ガス給湯, バス・トイレ別, CS, 押入, 2口コンロ, ガスキッチン, 温水洗浄便座, エアコン, 室内洗濯機置場, シャワー, BS, シューズボックス, 洗面化粧台, クローゼット, フローリング, トイレ有, ガスコンロ, ユニットバス, ガスコンロ設置済, バス有, システムキッチン, TVインターホン, デザイナーズ, エレベーター, 外壁タイル張り, 宅配BOX		
入居諸条件	ペット可, 事務所不可, 二人入居可		
損害保険	要 22,000円(2年)		
保証会社	可 保証会社必須~50%(最低保証料5万円)		
備考	<ul style="list-style-type: none"> ■入居中サポート/21450円 ■抗菌代/17600円 ■事務手数料/11000円 ■保証会社必須~50%(最低保証料5万円) ■保険/22000円 ■鍵費用/22000円 ■契約期間(2年普借) ※違約金有 ☆AZPの賃料+1万円でスーパーゼロプラン適用★0 ■ペット飼育時条件有 ■特約事項あり 		

※図面と異なる場合は現況を優先となります。

新宿本店 新宿区新宿3-21-4新宿ニューターワビル1階
TEL: 03-6279-2032



みずばや
水商売のお部屋



あずま通り店 新宿区歌舞伎町1-8-3良川ビル2階
TEL: 03-6205-5732

貸マンション

新富町駅

ガリシア銀座イースト(ガリシアギンザイースト) 505

間取り
1K

専有面積
21.96㎡

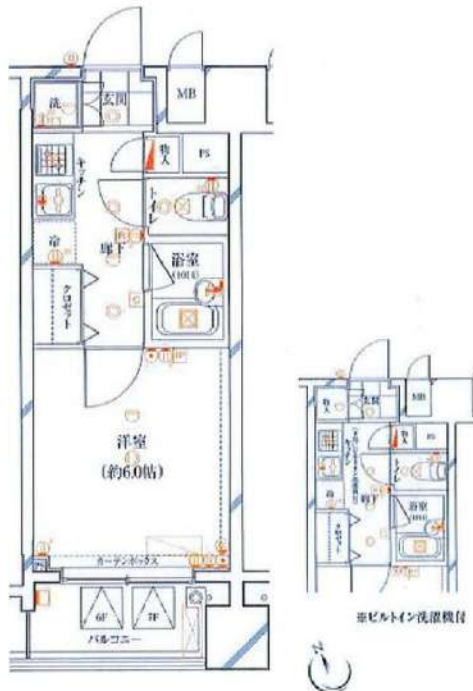
築年月
2005年08月



ビルトイン洗濯機付き 主要エリアへのアクセス良好

チェックポイント！

主要採光面：南向き住宅可、SOHO使用可、ペット相談、小型犬可、猫可(一匹につき敷金1ヶ月追加)、二人入居可、デザイナーズ外観、タイル張り、常時ゴミ出し可能、分譲タイプ、24時間換気システム、閑静な住宅街、B・T別、シャワー、浴室乾燥機、トイレ、温水洗浄便座、洗面所、洗面台、2口コンロ、IHクッキングヒーター、システムキッチン、収納スペース、クローゼット、シューズボックス、洗濯乾燥機、給湯、都市ガス、フローリング、金庫、室温コントロール、全居室エアコン、C.S.B.S機能、MMコンセント、インターネット対応、ダブルロックドア、オートロック、モニター付オートロック、モニター付インターホン、防犯カメラ、24時間セキュリティ、バルコニー



物件種目	貸マンション
最寄駅	新富町
間取タイプ	1K
賃料条件	賃料 94,500円
	礼金なし 敷金なし 保証金なし

物件所在地	東京都中央区築地2丁目1-11		
交通	東京メトロ有楽町線 新富町 徒歩2分		
建物	建物名	ガリシア銀座イースト(ガリシアギンザイースト) 505	
	構造・規模	RC 10階建/5階部分	
	使用部分積	21.96㎡	
	間取内訳	洋6	
築年月	2005年08月	契約期間	2年
管理費等	なし 共益費10,000円/月		
駐車場			
現況	居住中 2024年09月22日退去予定	入居可能時期	2024年10月上旬予定
設備	B・T別、シャワー、浴室乾燥機、トイレ、温水洗浄便座、洗面所、洗面台、2口コンロ、IHクッキングヒーター、システムキッチン、収納スペース、クローゼット、シューズボックス、洗濯乾燥機、給湯、都市ガス、フローリング、全居室フローリング、冷房、暖房、エアコン、全居室エアコン、C.S.B.S端子...		
保険等	要 2,200円		
備考	火災保険及び地震24時間駆けつけ、維持サービス等が付帯した入居者への安心サービス「BR1プライムサービス」への加入が必要となります(月額2,200円)お申込は「イタンジB」よりお手続きください。更新手数料：新賃料0.5ヶ月 弊社では先行契約のみ受付可能となっております。＜賃料保証＞①ジャックスとエヌエスカードのネットワークインシチュア(WARLUS保証)：初回合計家賃100%、2ヶ月、借入金1ヶ月分を上限に月額無条件に支払保証のサービスが提供されます。※物件家賃も可※本契約は株式会社WARLUSが貸主となる転貸借契約となります。②ホームリンクインシチュア※にしろインシチュア※※は借主でない保証会社となります。詳細はATBをご覧ください。BR1プライムサービス：2,200円/月 更新料：新賃料1ヶ月 賃貸保証：加入要(個人)①株式会社ジャックス[VICS-ONE] 初期合計家賃50%、1%/月、10、500円/年※株式会社エヌエスカード[ROOM-1D] 初期合計家賃50%、1.5%/月、年間更新料無し※法人契約7年 建売契約：貸 38,300円/年 有期限1：東京メトロ有楽町線築地 徒歩2分 利用駅2：東京メトロ日比谷線 築地駅 徒歩8分		

新宿本店 新宿区新宿3-21-4新宿ニートワークビル1階
TEL: 03-6279-2032



みずべや
水商売のお部屋



あずま通り店 新宿区歌舞伎町1-8-3良川ビル2階
TEL: 03-6205-5732

ZOOM大島 1301

物件種別	間取り	賃料	管理費等
マンション	1R	101,000円	15,000円

敷金/保証金	101,000円	礼金/権利金	101,000円
敷引/償却金		更新料	1ヶ月(新賃料)
更新事務手数料			
その他費用	<small>[-一時金] 鍵交換費用(税込): 33,000円 [月次費用] 家財保険+付帯サービス(税込): 1,735円 (備考) ■契約時: 当月分+翌月分の賃料・管理費をお支払い頂きます ■ペット飼育時: 敷金1ヶ月追加(別途飼育相則参照・要申請書) ■解約時: ルームクリーニング費用及び借主負担分の原状回復費用をお支払い頂きます</small>		
物件所在地	東京都江東区大島7丁目22-19		
交通	都営新宿線 大島駅 徒歩4分 都営新宿線 東大島駅 徒歩8分 中央・総武線各停 亀戸駅 徒歩21分		
間取り詳細	13階: 洋室 7.90畳		
構造	鉄筋コンクリート 13階 / 14階建		
面積	25.67㎡	向き	西
築年月	2023年6月上旬	契約期間	普通借家契約 2年
退去日	2024年9月1日	入居時期	2024年9月中旬
駐車場	要問合せ 駐輪場 バイク置き場		
設備	2口ガス 独立洗面台 脱衣室 浴室換気乾燥機 追焚 温水洗浄便座 エアコン 角部屋		
入居諸条件	ペット可		
損害保険			
保証会社	必須 トーシンライフ、オリコフォレントインシュア、全保連/保証料: 初回=賃料等×50%、月額=賃料等×1%		
備考	■民泊利用不可 ■自転車: 月額500円 バイク: 月額2000円 ※要空き確認・2年分一括払い ■部屋タイプ: A ■外国籍相談可(申込条件: 在留カード必須、日本語読み書き出来る方、連帯保証人必須: 日本人又は永住者) ■一部法人保証会社未加入時: 敷金・礼金を各1ヶ月追加		

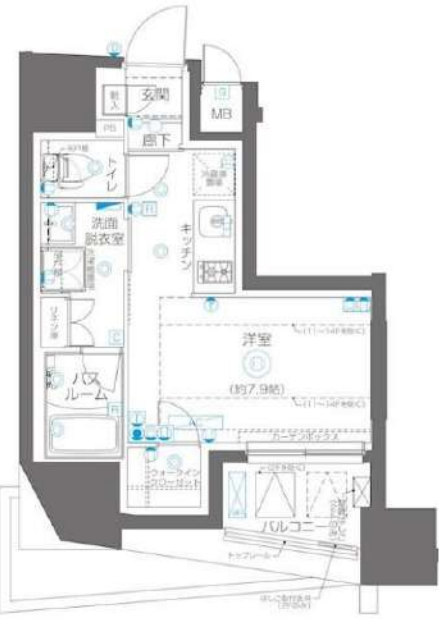
外観



その他

間取り図

専有面積: 25.670㎡
バルコニー面積: 3.10㎡



※図面と異なる場合は現況を優先となります。

新宿本店

新宿区新宿3-21-4新宿ニューターワビル1階
TEL: 03-6279-2032



みずべや

水商売のお部屋



あずま通り店

新宿区歌舞伎町1-8-3良川ビル2階
TEL: 03-6205-5732

物件ID:12883*50

木下の賃貸
KINOSHITA GROUP

プレール・ドゥーク門前仲町Ⅱ

住み替え応援システムRe・Room
家賃でポイントがたまる！
住み替えて使ってお得！

安心管理システム24時間管理
学生・女性にオススメ

洋室約8.0帖 各戸トランクルーム有り！

インターネット(FGBB)使い放題！WiFiも完備

ペット相談可(小型犬または猫1匹、敷金2ヶ月)



新生活応援
家具家電リース

【配達料無料】 【設置料無料】 【撤去料無料】

新生活応援家具家電リース	初期費用が0円です！
1ヶ月	4,400円
2ヶ月	5,500円
3ヶ月	6,600円
4ヶ月	7,700円
5ヶ月	8,800円
6ヶ月	9,900円



木下の賃貸友の会
詳細はこちら▶



※図面と現況が異なる場合には現況を優先とします。

ACCESS

都営大江戸線 門前仲町駅 徒歩10分

東京メトロ半蔵門線 清澄白河 徒歩11分

東京メトロ東西線 木場 徒歩12分

704号室

賃料 102,000円

管理費 8,000円

敷金 0ヶ月 礼金 1ヶ月

OUTLINE

間取り	1K	タイプ		専有面積	25.46㎡
入居日	2024年09月中旬		内見	9/6~	
「木下の賃貸」友の会費 1,980 円(税込)/月額					

所在地	東京都江東区冬木17-7				
構造	RC造	規模	8階建7階		
竣工日	2018年02月	総戸数	51戸		
駐車場施設	有	空	き要確認		
駐輪場施設	有	空	き要確認		
駐車場敷金	なし	駐車場賃料	0 円/月額		
ペット飼育	相談	ペット飼育の場合の敷金	敷金2ヶ月		
方位	東	ガス	種CDエナジーダイレクト推奨		
管理会社	株式会社キノシタコミュニティ				
電気	種CDエナジーダイレクト推奨				

LEASE CONDITION

契約期間	2年	更新料	新賃料	1.25	ヶ月
解約予告	1ヶ月前に文書で当社宛に通知				
スマートメーター費用	27,500 円(税込)	消毒代	26,400 円(税込)		
定額ルームクリーニング代	63,800 円(税込)				

EQUIPMENT

オートロック	○	洗濯機置場	○	バルコニー	○
エレベーター	○	浴室乾燥機	○	CATV	○
TVモニター付きインターフォン	○	洗浄機能付暖房便座	○	BSアンテナ	○
宅配ボックス	○	追い焚き	○	CSアンテナ	○
ガスコンロ	○	居室床材フローリング	○	カーシェアリング	
IHクッキングヒーター	○	エアコン	○		
独立洗面台	○	浄化槽			

①保証会社加入必須。木下グループ保証：初回保証料80%、利用手数料月額550円(税込)、継続保証委託料20,000円(2年毎)

②木下の賃貸友の会加入必須。入居者補償制度、住まいのトラブル緊急サポート等のサービスを提供。月額1,980円(税込)~/法人プラン月額990円(住まいのトラブル緊急サポートのみ)

③12カ月未満の解約時、賃料1ヵ月分の違約金が御座います。

④CATV、BS・CS110、インターネット等(導入されているか否かは要確認)には別途契約、費用がかかります。

備考

新宿本店

新宿区新宿3-21-4新宿ニュータワービル1階
TEL: 03-6279-2032



みずべや
水商売のお部屋



あずま通り店

新宿区歌舞伎町1-8-3良川ビル2階
TEL: 03-6205-5732

駅徒歩5分！ネット無料・バストイレ別・セキュリティや設備充実です♪

1K	専有面積	25.83㎡
賃料	108,000円	
管理費	12,000円	
礼金	1ヶ月	敷金 1ヶ月
入居時期	予定 2024年09月上旬	

◆アクセス 東京メトロ東西線「門前仲町」駅徒歩 5分

都営大江戸線「門前仲町」駅徒歩5分 東京メトロ半蔵門線「清澄白河」駅徒歩13分

◆物件概要

- ・住所/東京都江東区福住1丁目 3-9
- ・構造/鉄筋コンクリート造地上階数 13階
- ・築年数/2020年1月
- ・駐車場/ 無 ・駐輪場/ 設備 有 ・バイク置き場/設備 無 ※設備有の場合は要問い合わせ
- ・向き/南西
- ・契約期間/普通借家契約 2年
- ・更新料/新賃料の 1.5 ヶ月+更新事務手数料16,500円 (税込)

◆初期費用

- ①保証委託料/にじいる®月額保証料：賃料+管理費の1%※最低保証料1,000円 ②初回保証委託料：賃料+管理費の80%
- ③決済手数料：毎月550円(税込)
- ④損害保険/有り 火災保険 24ヶ月 23,000円
- ⑤当月分日割賃料
- ⑥翌月分賃料
- ⑦その他費用/安心入居サポート (税込・必須) :22,000円 鍵交換費用 (税込・必須) :33,000円

◆入居諸条件

ペット(相談)、ルームシェア(相談)、外国人入居(相談)、学生専用(相談)、楽器使用(相談)、高齢者(相談)、子供(不可)、事務所(不可)、性別(不問)、単身(可)、二人入居(相談)、法人(可)、未成年契約(不可)

◆設備

2F以上、オートロック、ダブルロック、ディンプルキー、モニタ付オートロック、デザイナーズ、外壁タイル張り、防犯カメラ、メールボックス、セキュリティ会社加入済、24時間換気システム、2ロコンロ、BS、CATV、CS、インターホン、エアコン、ガスコンロ設置済、ガス給湯、クローゼット、システムキッチン、シューズボックス、トイレ有、ネット使用料不要、バス・トイレ別、バス有、マルチメディアコンセント、ユニットバス、温水洗浄便座、給湯、高速ネット対応、室内洗濯機置場、人感照明センサー、洗面化粧台、洗面所独立、洗面台、暖房、浴室乾燥、24時間ゴミ出し可、エレベーター、宅配BOX、敷地内ゴミ置き場

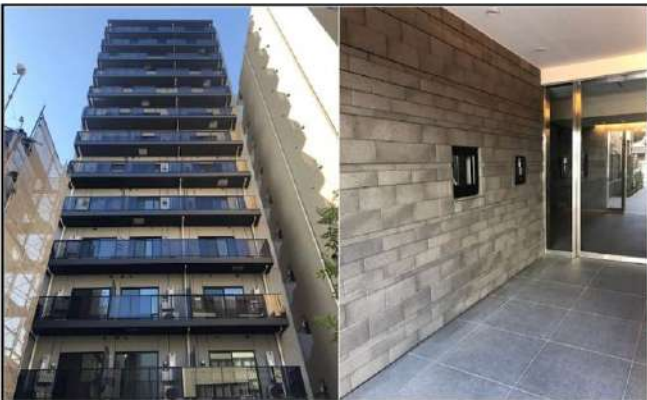
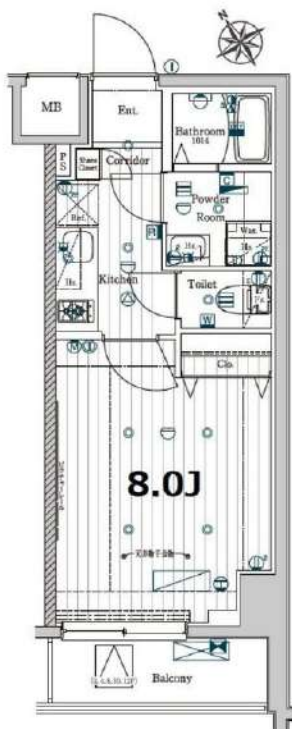
◆備考

短期解約違約金有 (1年未満解約：賃料+管理費1.5ヶ月分)
2ヶ月前解約予告
先行申込可
法人契約の場合：礼金1ヶ月追加で法人規定ご相談可能
退去時ルームクリーニング費用(税込)：39,600円
退去時エアコン内部洗浄費用(税込)：13,200円/台
ネット無料：つなくネット 全戸一括型、使用時の環境・状況により速度が低下する場合は有
ペット：小型犬または猫2匹まで 1匹につき敷金1ヶ月追加、退去時償却
楽器：但し消音機能付き・アップライトピアノ、ドラム、声楽不可・居住者よりクレームがあった場合即時使用中止

◆周辺施設

- ・ファミリーマート 江東福住一丁目店
- ・ファミリーマート 江東福住二丁目店
- ・ふくずみ歯科・矯正歯科

※図面と異なる場合は現況を優先となります。
※賃料発生日は申込から原則2週間となります。



メイクスデザイン門前仲町GARDEN 706

賃貸マンション



新宿本店 新宿区新宿3-21-4新宿ニュータワービル1階
TEL: 03-6279-2032



みずべや
水商売のお部屋



あずま通り店 新宿区歌舞伎町1-8-3良川ビル2階
TEL: 03-6205-5732

貸マンション

築地駅

レフィール築地レジデンス(レフィールツキレジデンス) 503

間取り
ワンルーム

専有面積
31.57㎡

築年月
2007年02月



5駅6路線利用可能
最寄り駅徒歩1分の好アクセス

チェックポイント！

主要採光面：南西向き、社宅可、二人入居可、デザイナーズ、外観タイル張り、常時ゴミ出し可能、分譲タイプ、24時間換気システム、閑静な住宅街、B・T別、シャワー、追焚機能、浴室暖房、トイレ、温水洗浄便座、洗面所、洗面台、洗面所独立、電気コンロ、3口以上コンロ、システムキッチン、収納スペース、全居室収納、クローゼット、シューズボックス、室内洗濯機置場、洗濯機置場、給湯、都市ガス、フローリング、冷房、暖房、エアコン、CS、B5端子、MMコンセント、インターネット対応、ダブルロックドア、オートロック、モニター付オートロック、モニター付インターホン、ディンプルキー、防犯カメラ、バルコニー、エレベーター、宅配BOX



物件種目	貸マンション
最寄駅	築地
間取タイプ	ワンルーム
賃料	賃料 130,000円
賃借条件	礼金1ヶ月 敷金1ヶ月 保証金なし

物件所在地	東京都中央区築地2丁目15-10		
交通	東京メトロ日比谷線 築地 徒歩3分		
建物	建物名	レフィール築地レジデンス(レフィールツキレジデンス) 503	
	構造・規模	RC 16階建/5階部分	
	使用部分積	31.57㎡	
	間取内訳	洋10.4	
築年月	2007年02月	契約期間	2年
管理費等	なし 共益費15,000円/月		
駐車場			
現況	居住中 2024年07月31日退去予定	入居可能時期	2024年8月中旬予定
設備	B・T別、シャワー追焚機能、浴室暖房、トイレ、温水洗浄便座、洗面所、洗面台、洗面所独立、電気コンロ、3口以上コンロ、システムキッチン、収納スペース、全居室収納、クローゼット、シューズボックス、室内洗濯機置場、洗濯機置場、給湯、都市ガス、フローリング、冷房、暖房、エアコン、CS、B5端子...		
保険等	要 2,200円		
備考	火災保険及び地震24時間駆けつけ、鍵付サービス等が付帯した入居者への安心サービス「BR1プライムサービス」への加入が必須となります(月額2,200円)お申込は「イタジジB」よりお手続きください。更新の手数料：前賃料0.5ヶ月 弊社では先行契約のみ受付可能となっております。<賃貸保証>①ジャックスエデュエスカードのネットインシチュア(WARLUS保証)：初回合計家賃100%、2%/月、借入金1ヶ月分(保証料無し)※保証料の方は利用可能です。※毎月家賃も可※本契約は株式会社WARLUSが貸主となる転賃借契約となります。②ホームリンクインシチュア※にじいろインシチュア※も、当該借主所でない保証会社となります。詳細はA・T・Bをご覧ください。BR1プライムサービス：2,200円/月 更新料：前賃料1ヶ月 賃貸保証：加入要(個人)①株式会社ジャックス[VICS-ONE] 初回合計家賃50%、1%/月、10、500円/年②株式会社エデュエスカード[ROOM ID] 初回合計家賃50%、1.5%/月、年間更新料無し※法人契約も可 建売契約等：有 38,900円〜 利用駅1：都営浅草線 築地駅 徒歩4分 利用駅2：都営大江戸線 築地5階 徒歩5分		

新宿本店 新宿区新宿3-21-4新宿ニュータワービル1階
TEL: 03-6279-2032



みずばや
水商売のお部屋



あずま通り店 新宿区歌舞伎町1-8-3良川ビル2階
TEL: 03-6205-5732