

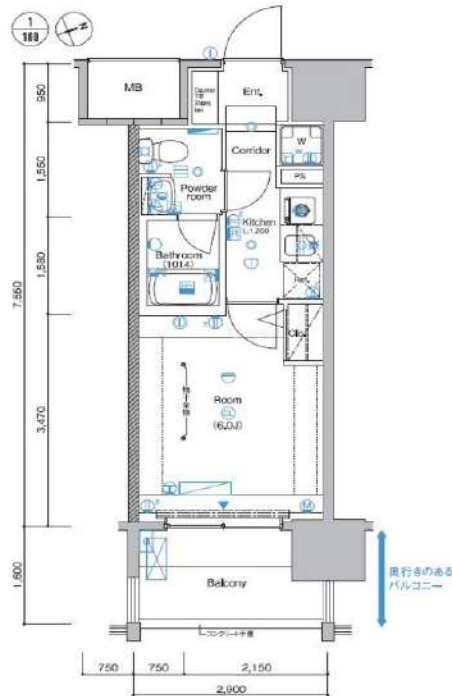
シーフォレシティ芝浦

1006 号室

ビジネスパーソンや学生さんにオススメ。充実設備の駅近分譲賃貸マンションです。



E2 1K 住戸専有面積 21.89㎡(5.62坪)
バルコニー面積 4.64㎡(1.40坪)
TYPE 204/304/404/504/604/704/804/904/1004/1104/1204/1304



利回りくん



特別ご優待サービス
SYLA PREMIUM Club Off
SYLA PREMIUM SUPPORT
住まいのトラブルや困りごとに対応いたします。

【設備・条件その他】

エレベーター、宅配ボックス、敷地内ごみ置き場、バルコニー、フローリング、エアコン、BS、CS、CATV、分譲賃貸、システムキッチン、バストイレ別、浴室乾燥機、洗面台、クロゼット、シューズボックス、オートロック、防犯カメラ、モニター付きオートロック、保証会社利用可、外国人可、学生向け、小型犬可、猫可

※図面と現況が異なる場合は現況を優先いたします。

賃料

89,000円			
共益費	8,000円		
敷金	0ヶ月	礼金	1ヶ月

所在地

東京都港区海岸3丁目

交通

ゆりかもめ芝浦ふ頭駅 徒歩11分
京浜東北線田町駅 徒歩15分
山手線田町駅 徒歩15分

建物

構造・規模	鉄筋コンクリート・13階建		
所在階	10階	間取	1K
築年月	2006年6月	方角	南東
平米数	壁芯21.89㎡	バルコニー面積	4.64㎡

契約

種別	普通借家契約	契約期間	2年
解約予告	2ヶ月前 (大手法人の場合相談可)		
更新料	1ヵ月	ペット	可能

その他

火災保険	20,000円	鍵交換代	27,500円
室内清掃費	52,800円 (退去時)		
入居者サポート	SYLAプレミアムクラブ加入 24,200円(税込)/2年 更新時より 26,400円(税込)/2年		

保証会社

エルズサポート 他取り扱い有り
初回50%、月額保証料700円、月額事務手数料330円～
外国籍の方 エボスGTNを利用。初回保証料60%、月額保証料2%、年間保証料無し

引渡

入居時期	期日指定2024年10月中旬		
現況	居住中	解約予定日	2024-09-30

備考

- ◆お申込時、当社が運営するサービス「利回りくん」にも申込情報が登録されます。入居後、本登録を行う事ですぐにサービスを利用する事ができます。※本サービスの登録は無料です。
- ◆ペット飼育可の場合：ペット飼育時は敷金1ヶ月積み増し。
- ◆内見開始日はITANDI BBをご確認ください。
- ◆空き予定物件：先行契約のみ申込可

新宿本店 新宿区新宿3-21-4新宿ニューターワビル1階
TEL: 03-6279-2032



みずべや
水商売のお部屋



あずま通り店 新宿区歌舞伎町1-8-3良川ビル2階
TEL: 03-6205-5732

ZOOM恵比寿 701

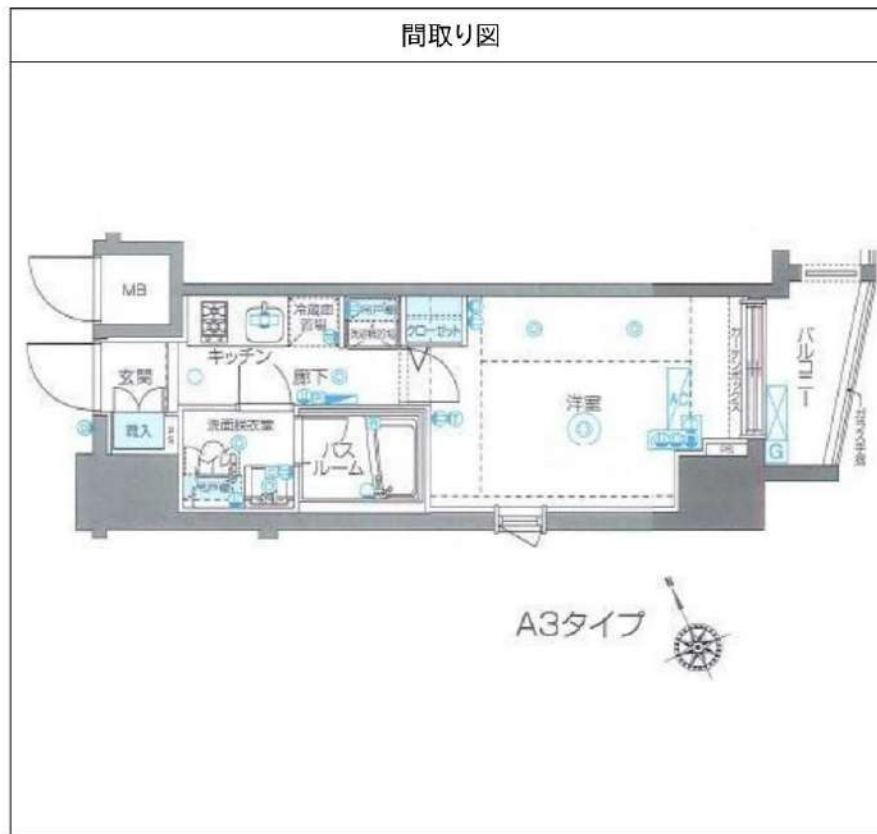
物件種別	間取り	賃料	管理費等
マンション	1K	110,000円	7,000円

敷金/保証金	110,000円	礼金/権利金	110,000円
敷引/償却金		更新料	1ヶ月(新賃料)
更新事務手数料			
その他費用	<small>[-一時金] 鍵交換費用(税込): 33,000円 [月次費用] 家財保険+付帯サービス(税込): 1,735円 (備考) ■契約時: 当月分+翌月分の賃料・管理費をお支払い頂きます ■ペット飼育時: 敷金1ヶ月追加(別途飼育相則参照・要申請書) ■解約時: ルームクリーニング費用及び借主負担分の原状回復費用をお支払い頂きます</small>		
物件所在地	東京都渋谷区恵比寿3丁目37-10		
交通	東京メトロ南北線 白金台駅 徒歩12分 東京メトロ日比谷線 広尾駅 徒歩13分 山手線 恵比寿駅 徒歩15分		
間取り詳細	7階: 洋室 6.10畳		
構造	鉄筋コンクリート 7階 / 10階建		
面積	21.84㎡	向き	東
築年月	2014年5月16日	契約期間	普通借家契約 2年
退去日		入居時期	相談
駐車場	要問合せ 駐輪場 バイク置き場		
設備	2口ガス 独立洗面台 脱衣室 浴室換気乾燥機 追焚 温水洗浄便座 フローリング 角部屋 二面採光		
入居諸条件	ペット可		
損害保険			
保証会社	必須 トーシンライフ、オリコフォレントインシュア、全保連/保証料: 初回=賃料等×50%、月額=賃料等×1%		
備考	■民泊利用不可 ■自転車: 月額500円 バイク: 月額2,000円(契約時2年間一括払い※台数要確認) ■部屋タイプ: A3 ■外国籍相談可(申込条件: 在留カード必須、日本語読み書き出来る方、連帯保証人必須: 日本人又は永住者) ◆内見予約は『スマート内覧』◆		

外観



その他



※図面と異なる場合は現況を優先となります。

新宿本店 新宿区新宿3-21-4新宿ニュータウンビル1階
TEL: 03-6279-2032



みずべや
水商売のお部屋



あずま通り店 新宿区歌舞伎町1-8-3良川ビル2階
TEL: 03-6205-5732

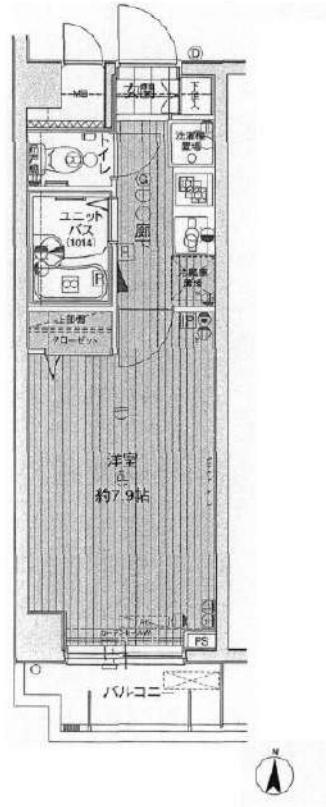
☆最寄り駅徒歩5分☆

外壁タイル張り,分譲タイプ,2F以上,オートロック,モニタ付オートロック,ディンプルキー,24時間緊急通報システム,セキュリティ有り,全室南向き,角住戸

【外観】



【間取り図】



※図面と現状が異なる場合は現状優先となります。

賃料	110,000円		
管理費等	15,000円	間取り	1K
敷金	無	礼金	1ヶ月
敷引 償却金	無 無	保証金	無
建物名	メインステージ広尾		
物件種別	マンション	号室	0601号室
建物所在地	東京都渋谷区広尾1丁目1-24		
交通	山手線 恵比寿 (東京) 徒歩5分		
間取詳細	洋室(7.9畳)		
構造・規模	鉄筋コンクリート7階建6階		
専有面積	22.96㎡	向き	南
築年月	2003年1月31日	契約期間	2年
入居時期	2024年10月上旬予定	更新料	1.5ヶ月(新賃料)
損害保険	有 16,000円 24ヶ月		
駐車場			
設備	エレベーター,24時間ゴミ出し可,敷地内ゴミ置き場,宅配BOX,システムキッチン,ガスコンロ設置済		
その他費用	[一時金] 退去時鍵交換費用:29,700円 ハウスクリーニング:49,500円 [備考] ①短期解約違約金有②エアコンクリーニング費用(1台あたり16,500円 税込み・退去時請求)		
入居諸条件	ペット不可 事務所不可 楽器等の使用不可 法人可		
保証会社	必須(オリコ) 賃料管理費込の50%		
備考	代理 引越業者当社指定 保証会社必須 退去時要清掃代 解約予告50日前 ネット込(イッツコム) オリコフォレントインシュア 電力会社指定有		

情報更新日 2024年8月7日

No.01800601

新宿本店 新宿区新宿3-21-4新宿ニュータワービル1階
TEL:03-6279-2032



みずいべや
水商売のお部屋



あずま通り店 新宿区歌舞伎町1-8-3良川ビル2階
TEL:03-6205-5732

賃貸マンション
クレセント虎ノ門新橋

最寄り駅から
徒歩 **5** 分
ペット
2 頭まで
飼育可

駅近物件！通勤・通学・レジャーなど交通アクセス至便♪
バストイレ独立タイプ♪クローゼットには姿見ミラー付き♪
設備充実♪浴室乾燥機があり雨の日もお洗濯安心です♪

JR山手線・銀座線『新橋』駅 徒歩 5分
都営浅草線
都営三田線 『御成門』駅 徒歩 5分

■所在地	港区新橋5-8-6		
■構造	RC造地上15階建	■築年月	令和元年11月
■間取	1K	■用途	住居のみ

敷金 1ヶ月分 礼金 1ヶ月分

■賃貸条件	■管理費	10,000円	■更新料	新賃料の1ヶ月分
	■契約期間	2年間	■鍵交換代	交換なし 交換ご希望の場合 66,000円
	■解約予告	2ヶ月前		
	■家財保険 地震保険の 有無選択	チャブ保険(2年間契約) 地震保険ナシなら:18,000円 地震保険付きなら:23,000円		
	■短期解約 違約金	1年未満の解約は月額賃料及び管理費の 2ヶ月分(大手法人は相談可)		
■保証人 不要システム ご利用の場合 右記どちらでも ご利用可能	【オリコフォレントインシュア】 初回保証委託料は賃料等の1ヶ月分、 1年毎に1万円の保証委託料			
	【アイスマイル+プラス】 お手持ちのクレジットカードで賃料保証と 家財保険のセットを決済(クレジットカードが ない場合はご利用不可) 保証料月々払いプランで、月額賃料等の 4.25%+700円			
■家賃も	お手持ちのクレジットカードで賃料保証と 家財保険のセットを決済(クレジットカードが ない場合はご利用不可) 保証料月々払いプランで、月額賃料等の 4.25%+700円			

■入居条件	ペット	民泊	楽器	外国籍	パート 学生	法人
	○	×	×	○	相談	○

■設備	■オートロック	■エレベーター	■エアコン	■ガスコンロ
	■温水洗浄便座	■浴室乾燥機	■独立洗面台	
■駐輪場	■モニター付きインターホン	■宅配ボックス		
	■玄関人感センサーライト	■フレッツ光ネクスト		
	■CATV(J:COM)	■BS/CS110アンテナ		

■ペット飼育 条件	小型犬(体高50cm且つ体重10kg以下)か猫のどちらか 2頭飼育可。飼育条件:敷金2ヶ月分、礼金1ヶ月分、 退去時償却1ヶ月分(原状回復費含まず)
--------------	--



姿見ミラー付き収納



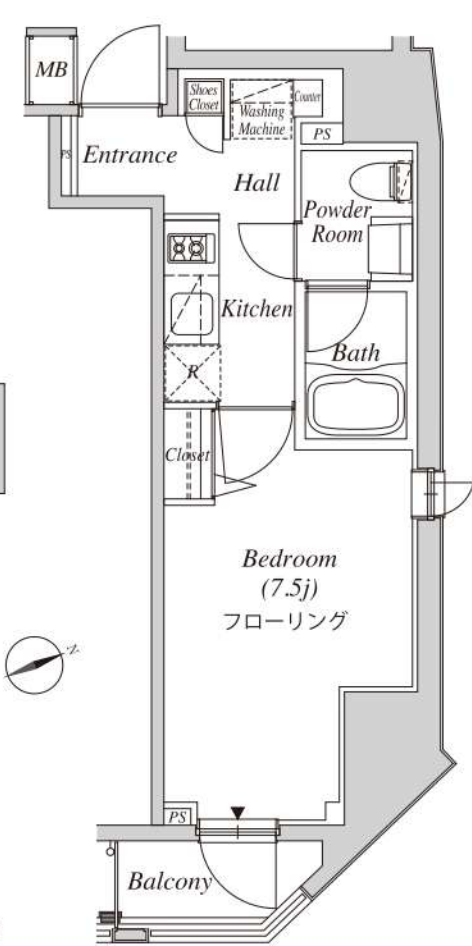
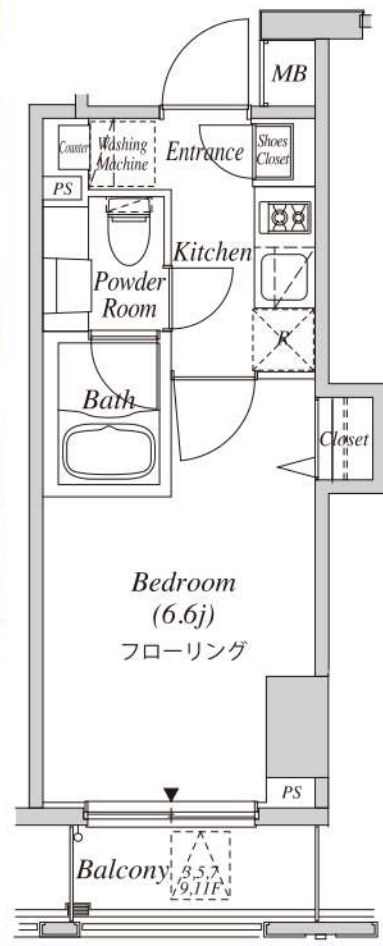
浴室乾燥機・独立洗面台



エントランスホール 宅配ボックス
※間取・設備は現況優先

503号室	専有面積	20.41㎡
■賃料	125,000円	
■管理費	10,000円	■現空・内装前

701号室	専有面積	25.76㎡
■賃料	146,000円	
■管理費	10,000円	■8/18空き予定



新宿本店 新宿区新宿3-21-4新宿ニューターワビル1階
TEL: 03-6279-2032

みずべや 水商売のお部屋

あずま通り店 新宿区歌舞伎町1-8-3良川ビル2階
TEL: 03-6205-5732

賃貸マンション
Casa Splendido
Toranomom Shimbashi
カーサsplendid虎ノ門新橋

JR山手線 京浜東北線・東海道線 『新橋』駅より徒歩8分 都営三田線 『御成門』駅より徒歩6分

★新橋駅近物件!!
★ペット2頭まで飼育可
★15階建てのマンション



701号室 専有面積 29.60㎡
■賃料 148,000 円
■管理費10,000円 ■8/26空き予定

502号室 専有面積 26.00㎡
■賃料 138,000 円
■管理費10,000円 ■8/27空き予定

303号室 専有面積 26.00㎡
■賃料 135,000 円
■管理費10,000円 ■8/27空き予定



※間取・設備は現況優先

■所在地	港区新橋6-7-7			
■構造	RC造地上15階建	■築年月	平成28年5月	
■間取	1K	■用途	住居のみ	
敷金	1ヶ月分	礼金	1ヶ月分	
■賃貸条件	■管理費	10,000円	■更新料	新賃料の1ヶ月分
	■契約期間	2年間	交換無し(交換希望の場合は、66,000円)	
	■解約予告	2ヶ月前	■鍵交換代	
	■家財保険 地震保険の有無選択	チャブ保険(2年間契約) 地震保険ナシなら: 18,000円 地震保険付きなら: 23,000円		
	■短期解約違約金	1年未満の解約は月額賃料及び管理費の2ヶ月分(大手法人は相談可)		
	■保証人不要システム ご利用の場合 右記どちらでもご利用可能	【オリコフォレントインシュア】 初回保証委託料は賃料等の1ヶ月分、1年毎に1万円の保証委託料 【アイスマイル+プラス】		
■家賃も	お手持ちのクレジットカードで賃料保証と家財保険のセットを決済(クレジットカードがない場合はご利用不可) 保証料月々払いプランで、月額賃料等の4.25%+700円			
■入居条件	ペット	民泊	楽器	外国籍
	○	×	×	○
■設備	オートロック	エレベーター	エアコン	2ロガソコンロ
	■温水洗浄便座	■浴室乾燥機	■独立洗面台	■モニター付きインターホン
■駐輪場	1世帯1台、初回登録料550円、月額使用料330円			
	■ペット飼育条件 小型犬(体高50cm且つ体重10kg以下) もしくは猫のどちらか2頭まで飼育可。賃貸条件:敷金2ヶ月分、礼金1ヶ月分、退去時償却1ヶ月分(原状回復費含まず)			

新宿本店 新宿区新宿3-21-4新館ニュー・ワビル1階 TEL: 03-6279-2032



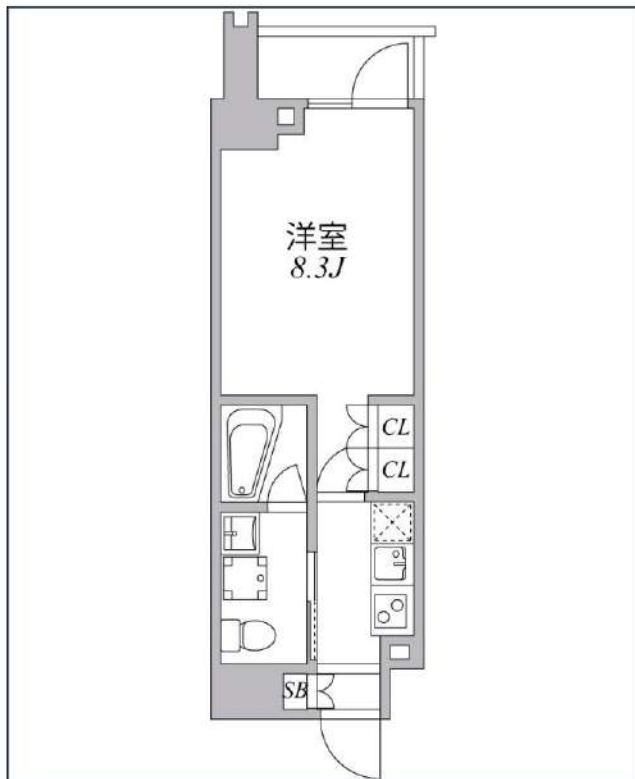
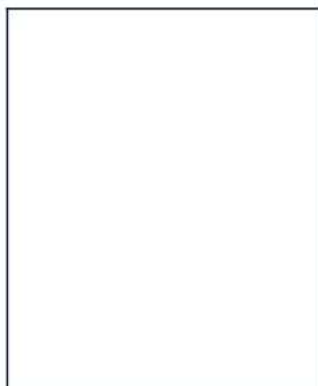
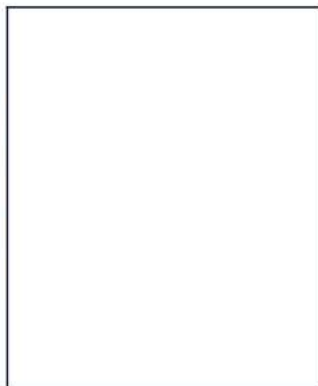
みずべや 水商売のお部屋



あずま通り店 新宿区歌舞伎町1-8-3良川ビル2階 TEL: 03-6205-5732

ASYL COURT 麻布十番

東京メトロ南北線「麻布十番」徒歩8分
都営三田線「白金高輪」徒歩10分



号室	賃料	
504	145,000円	

共益費	10,000円	
敷金	145,000円	礼金 0円
所在地	東京都港区南麻布2丁目1-8	
構造・階建	RC 5階部分 / 地上9階、地下0階	
築年月	2016年11月	総戸数 56
間取り	1K	専有面積 25.52㎡
契約期間	普通借家2年	開口向き 北
保険	連帯保証人	指定しない

保証会社		
その他費用	鍵交換費用22,000円 税込、Goodプレミアムα (24Hサポートのみ) 11,000円 税抜(入居時)、住宅総合保険(フレックス)20,000円 非課税(入居時)、Goodプレミアムα 登録料2,000円/税抜(入居時)	
入居時期	即入居可	退去予定日 -

備考
特約等につきましてはGoodリアルエステート仲介会社様専用サイトの部屋詳細をご確認下さい。



※現況と図面に相違がある場合は、現況優先となります。

新宿本店

新宿区新宿3-21-4新宿ニュータウンビル1階
TEL: 03-6279-2032



みずのや
水商売のお部屋



あずま通り店

新宿区歌舞伎町1-8-3良川ビル2階
TEL: 03-6205-5732

賃貸マンション

カーサスプレディッド麻布十番駅前

メトロ南北線 都営大江戸線 『麻布十番』駅徒歩1分

■所在地	港区東麻布3-5-11				
■構造	RC造地上6階建	■築年月	令和2年3月		
■間取	1LDK	■用途	住居のみ		
敷金	1ヶ月分	礼金	1ヶ月分		
■賃貸条件	■管理費	15,000円	■更新料	新賃料の1ヶ月分	
	■契約期間	2年間	■鍵交換代	22,000円	
	■解約予告	2ヶ月前			
	■家財保険 地震保険の有無選択	チャブ保険(2年間契約) 地震保険なしなら:22,000円 地震保険付きなら:29,000円			
	■短期解約 違約金	1年未満の解約は月額賃料及び管理費の2ヶ月分(大手法人は相談可)			
■保証人 不要システム ご利用の場合 右記どちらでも ご利用可能	【オリコフォレントインシュア】 初回保証委託料は賃料等の1ヶ月分、 1年毎に1万円の保証委託料				
	【アイスマイル+プラス】 お手持ちのクレジットカードで賃料保証と 家財保険のセットを決済(クレジットカードが ない場合はご利用不可) 保証料月々払いプランで、月額賃料等の 4.25%+700円				
■家賃も					
	お手持ちのクレジットカードで賃料保証と家財保険のセットを決済(クレジットカードがない場合はご利用不可)保証料月々払いプランで、月額賃料等の4.25%+700円				
■入居条件	ペット	民泊	楽器	外国籍	パート学生 法人
	○	×	×	○	相談 ○
■設備	■オートロック ■エレベーター ■エアコン ■3口ガスコンロ ■温水洗浄便座 ■浴室乾燥機 ■追い焚き ■床暖房 ■モニター付きインターホン ■玄関人感センサーライト ■宅配ボックス ■フレッツ光ネクスト ■CATV(J:COM) ■BS/CS110°アンテナ				
	■駐輪場 初回登録料550円 月々330円				
■ペット条件	小型犬(体高50cm且つ体重10kg以下)か猫のどちらか2頭飼育可。飼育条件:敷金2ヶ月分、礼金1ヶ月分、退去時償却1ヶ月分(原状回復費含まず)				

おすすめ
 ☆駅近物件♪
 ☆ペット飼育可♪
 ☆東京タワー至近♪

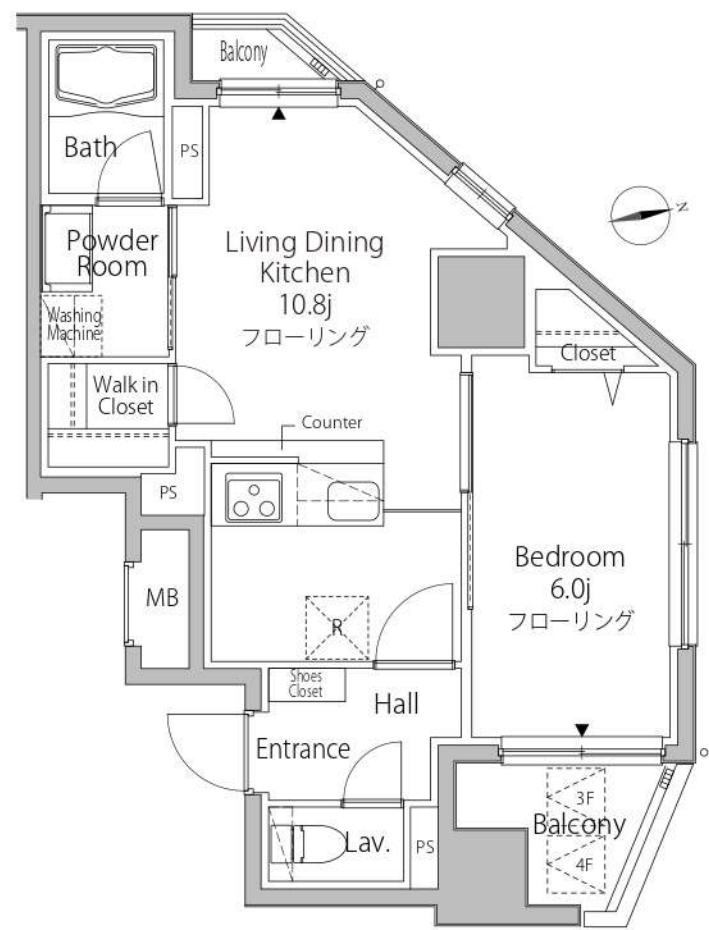


【ライフインフォメーション】
 ・ナチュラルローソン東麻布三丁目店・徒歩2分
 ・麻布十番商店街……………徒歩4分
 ・日進ワールドデリカテッセン……………徒歩5分



★角部屋・2面採光★
 ★リビング床暖房あり★

専有面積 41.45㎡ 別途管理費15,000円
 203号室 ■賃料 260,000円 ■即入居可
 403号室 ■賃料 264,000円 ■現空・内装前



※間取・設備は現況優先

新宿本店 新宿区新宿3-21-4新館ニュートラビル1階 TEL: 03-6279-2032



みずべや 水商売のお部屋



あずま通り店 新宿区歌舞伎町1-8-3良1ビル2階 TEL: 03-6205-5732

ローレルタワーネ浜松町

コンシェルジュサービス好評!!
各フロアにゴミ置場あり!

15.2帖のLDKと大きな収納で設備も充実🌟



805号室

■設備一覧

- ・TVモニターホン
- ・システムキッチン
(ガス3口)
- ・ディスプレイ
- ・食洗器
- ・温水洗浄便座
- ・浴室暖房乾燥機
- ・独立洗面台
- ・床暖房
- ・ビルトインエアコン
(LDK1基)
- ・給湯器(追い焚きあり)



物産・内見・入居申込は
「リアルタイム」Web受付

ITANDI BB



ゆりかもめ	日の出駅 徒歩2分	
山手線	浜松町駅 徒歩13分	
所在	東京都港区海岸2-5-1	
名称	ローレルタワーネ浜松町	
建物	専有面積	53.68㎡
	間取り	2LDK
	構造	鉄筋コンクリート造23階建/地下1階
	向き	南東
	築年月	2020年1月
契約条件	賃料	275,000 円
	共益費	20,000 円
	安心入居サポート	1,100 円/月(税込)
	敷金	2 ヶ月
	礼金	2 ヶ月
	家財保険料	20,000 円
	保証契約料	要加入(別途費用負担有)
	鍵交換代	任意
	消臭・除菌費用	16,500 円(税込)
	更新料	新賃料1ヶ月分
	更新事務手数料	新賃料0.55ヶ月分(税込)
	契約期間	2年間
	契約種別	普通賃貸借
入居可能日	7月31日解約予定	
駐車場	駐車場 有 ※要確認	
保証会社	加入必須 エポス、エルズ、ナップ 他	
ペット	飼育相談可: 小型犬or猫1匹まで(飼育時敷金1ヶ月増)	
共有	オートロック、バイク置場・駐輪場、宅配BOX、ゴミ置き場、エレベーター	
電気	Next Power	
ガス	都市ガス	
水道	公営水道	
備考	契約金: クレジット決済可 ※駐車場・バイク置場・駐輪場利用時、費用負担有 ※図面と現況が異なる場合は現況を優先致します。	

新宿本店

新宿区新宿3-21-4新宿ニューワークビル1階
TEL: 03-6279-2032



みずべや
水商売のお部屋



あずま通り店

新宿区歌舞伎町1-8-3良川ビル2階
TEL: 03-6205-5732

更にフリーレント2ヶ月（共益費込）キャンペーン中！
何重もの顔認証システムが貴方の生活を守ります。

Access

東京メトロ日比谷線

「**広尾**」駅徒歩 10分

東京メトロ日比谷線

「**六本木**」駅徒歩 14分



0201 号室 専有面積 45.83㎡

間取 2LDK

賃料 **329,000** 円/月

共益費 25,000 円/月

物件概要

所在地／ 東京都港区西麻布4丁目18-25

構造・規模／ 鉄筋コンクリート造 4階建

総戸数／ 19 戸

築年月／ 2022年12月06日

入居日／ 即可

契約条件

敷金0ヶ月・礼金0ヶ月

- ①Jリース保証初回保証料：賃料総額50%・1,000円/月
- ②新日本信用初回保証料：賃料総額50%・10,000円/年
- ①→②の順で審査を行います。（新日本引落料：440円/月）
- 安心入居サポート料：16,500円/2年
- 貸主指定賃貸入居者総合保険加入の事（別途費用）
- 鍵交換代：27,500円・普通賃貸借2年契約
- ★退去時通常清掃費用※退去時支払い
- 155,000円(税込)&エアコン13,200円/台(税込)
- 早期解約違約金:2年未満フリーレント分
- ★風・ホ・学生契約不可(4年生留学生・要相談)
- ※キャンペーンは7/末までの成約者様限定
- ※審査時必要書類(顔写真+保険証+収入証明)

- 安心！オートロック・共用部防犯カメラ5台
- 重い荷物でも安心なエレベーター
- 顔認証システム採用のダブルロック
- ★収入豊富なシューズインクローゼット
- 夜間の帰宅でも安心な人感センサーライト
- 生活をすぐスタートできる室内照明(リビング)
- 室内を快適に保つエアコン設置(3基)
- システムキッチン3口ガスキッチンコンロ
- ★キッチングリル・ビルトイン浄水器付
- ★料理も掃除も快適！食器洗浄乾燥機
- ★インターネットWi-Fi無料
- ↑速度等詳細は☎0120-998-886
- 便利な三面鏡付きシャンプードレッサー
- 便利で嬉しい！追い焚き機能付バス
- 雨天・冬は必須！浴室換気乾燥暖房涼風機
- ★大型犬1匹・小型・中型2匹可※敷金必須
- ↑頭数×敷金1ヵ月(1ヵ月分は必ず償却)
- 顔認証システムメール・宅配ボックス
- 顔認証システム建物内24時間利用ゴミ置場
- 駐輪場:550円/月※先着



※図面と現況が異なる場合、現況優先とさせていただきます。
※退去時清掃費用、更新時更新費用等がございます。

新宿本店 新宿区新宿3-21-4新宿ニュータワービル1階
TEL: 03-6279-2032



みずばや
水商売の加盟店



あずま通り店 新宿区歌舞伎町1-8-3良川ビル2階
TEL: 03-6205-5732