

先行契約! 内見は『内見予約くん』! 申込は『申込受付くん』!

# プレール・ドゥーク浜松町 - 903号室

駅近!複数路線利用可!浴室乾燥機!グリル付2口コンロ!モニタ付AL宅配BOX!

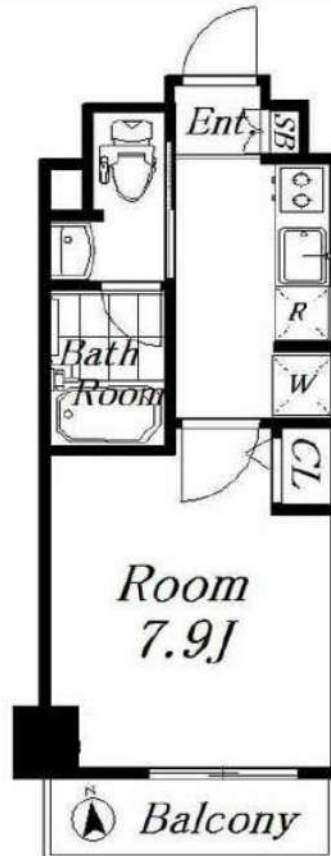
## 1K 122,000円

共益費5,000円  
礼金1ヶ月 敷金1ヶ月

### 山手線 浜松町 徒歩 4分

東京モノレール モノレール浜松町 徒歩 4分  
都営浅草線 大門 徒歩 5分

所在	東京都港区浜松町2丁目12-10		
間取詳細	洋(7.9畳)		
構造・階建	RC9階/13階建		
専有面積	26.08㎡	建物種別	マンション
築年月	2015年3月	開口向き	南
入居時期	2024年9月下旬	更新料	1.32ヶ月
損保	要2万円2年		
契約期間	普通賃借(2年)		
保証会社	加入要(ニッポンインシュア/利用費用50%)		
駐車場	-		
入居諸条件	ペット可(小型犬相談/猫相談/礼金1ヶ月増) 楽器不可		
その他費用	24時間サポート(必須)16,500円、書類作成費(必須)11,000円、2箇所鍵交換(必須)44,000円、虫駆除サービス(任意)16,500円、除菌サービス(任意)16,500円		
周辺施設	まいばすけっと浜松町駅南店まで116m マルエツブチ浜松町二丁目店まで154m セブンイレブン浜松町2丁目店まで76m ファミリーマート浜松町駅前店まで183m セブンイレブン芝大門1丁目店まで593m ナチュラルローソン芝大門一丁目店まで689m ローソン芝大門店まで701m ミネドラッグ		
設備	ガス:都市、バス1箇所、トイレ1箇所、エアコン、室内洗濯機置場、ガスコンロ2口設置済、パストイレ別、シャワー、浴室乾燥機、洗面化粧台、洗浄便座、システムキッチン、グリル、バルコニー、フローリング、24時間換気システム、収納1箇所、クローゼット、シューズボックス、モニタ付オートロック、エレベータ、宅配ボックス、集合郵便受け、駐輪場、バイク置場あり敷地内、インターネット接続可(ネット使用料不要)、防犯カメラ、分譲タイプ、外壁タイル、敷地内ごみ置き場、浴室暖房		
備考	※先行契約のみ受付可 ※内見は内見予約くん・申込は申込受付くん ※外国籍・ナイトワーカー可 ※生保・高齢者・法人契約相談可 ※初回保証料は総賃料の50%(更新料:1.2万円/年 振替手数料:550円/税込) ※外国籍でも初回保証料等の変更無 ※ナイトワーカーの初回保証料は総賃料の100% ※解約時にルームクリーニング・エアコンクリーニングの費用負担有 ※短期解約違約金有(6ヶ月未満総賃料2ヶ月分、1年未満総賃料1ヶ月分)、5駅利用可、5日線利用可		



※掲載情報と現状が異なる場合は現状が優先となります。

新宿本店 新宿区新宿3-21-4新宿ニュータワービル1階  
TEL: 03-6279-2032



みずべや  
水商売のお部屋



あずま通り店 新宿区歌舞伎町1-8-3良川ビル2階  
TEL: 03-6205-5732



RENECAT導入済物件★消臭抗菌効果が半永久持続  
★家具・家電付賃貸へ変更可★すぐお住まいになれます

Access

東京メトロ日比谷線  
「広尾」駅徒歩 8分

東京メトロ南北線  
「白金台」駅徒歩 12分



- スタイリッシュな外観タイル貼り
- エレベーター/共用部防犯カメラ
- カラーTVモニターオートロックシステム
- 床フローリング仕様
- エアコン2基標準装備
- オリジナルシステムキッチン
- 2口ガスコンロ
- バスルーム(1418)とトイレを独立
- ★雨天・冬は必須!浴室換気乾燥暖房機
- 温水シャワートイレ

- 広さ約6.7帖のロフト付き
- ★お湯張り・追い焚き機能付バス
- シャンプードレッサー付独立洗面台
- ウォークインクローゼット
- トール型シューズBOX
- インターネット利用可(別途費用)
- CATV(別途費用)
- 24時間受取可能宅配BOX
- 駐輪場初回登録料5,500円※要空確認
- ペット可(敷金1ヶ月追加)小型1匹まで



0501 号室 専有面積 25.39㎡

間取 1K+ロフト

賃料 132,000 円/月

共益費 15,000 円/月

物件概要

所在地/ 東京都港区白金5丁目1-9  
構造・規模/ 鉄筋コンクリート造 5階建  
総戸数/ 9 戸  
築年月/ 2006年07月25日  
入居日/ 2024年08月01日

契約条件

敷金0ヶ月・礼金0ヶ月

CH保証システム利用料:家賃総額55%(最低金額5.5万円)  
24Hサポート料22,000円/1年・鍵交換代22,000円  
室内抗菌処理代17,600円事務手数料11,000円  
当社指定賃貸入居者総合保険加入の事(別途費用)  
※賃料口座引落し(口座振替手数料:月額550円)  
普通賃貸借1年契約(更新型)※  
※1、2回目の更新時5%の賃料改定あり。更新料は1回のみ。  
2回目以降の更新料は無い為、安心して永くお住まいいただけます

24時間安心サポート

設備のトラブルに24時間365日の受付体制

医療健康サービス 24

看護スタッフが24時間365日ご相談に応じます。

※図面と現況が異なる場合、現況優先とさせていただきます。  
※退去時清掃費用、更新時更新費用等がございます。

新宿本店 新宿区新宿3-21-4新宿ニューターワビル1階  
TEL: 03-6279-2032



みずまべや  
水商売のお部屋



あずま通り店 新宿区歌舞伎町1-8-3良川ビル2階  
TEL: 03-6205-5732



# マスターマインド十番 601

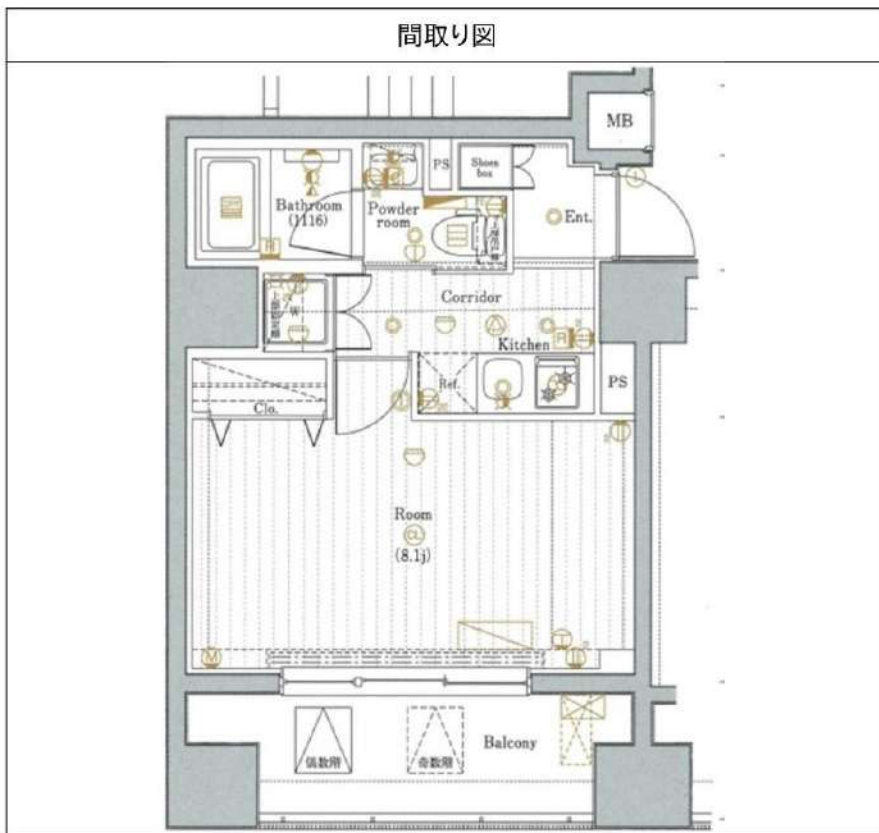
物件種別	間取り	賃料	管理費等
マンション	1K	138,000円	12,000円

《必須》ベルプラス[家財保険/設備トラブル24時間駆け付け/騒音・近隣トラブルサポート]  
【月額:2200円(税込)]or【2年一括:44000円(税込)]選択可※但し一括払いは途中解約返金不可

【建物管理会社:株式会社ヴェリタス・インベストメント TEL:03-4588-0001】 ペット種類・インターネット・BS・CS・駐車場・バイク置き場・駐輪場など共有部分に関しては建物管理会社にご確認下さい ※ペット可の場合は敷金積増(償却)となります。

外観

その他



敷金/保証金	138,000円	礼金/権利金	138,000円
敷引/償却金		更新料	1.5ヶ月(新賃料)
更新事務手数料	0円		
その他費用	[一時金]鍵交換費(必須):33,000円,室内抗菌代(必須):13,000円 [月次費用]ベルプラス(必須):2,200円		
物件所在地	東京都港区東麻布2丁目33		
交通	東京メトロ南北線 麻布十番駅 徒歩2分 都営大江戸線 赤羽橋駅 徒歩6分 東京メトロ日比谷線 神谷町駅 徒歩16分		
間取り詳細	洋室 8.10畳		
構造	鉄筋コンクリート 6階 / 12階建		
面積	26.35㎡	向き	西
築年月	2012年1月	契約期間	普通借家契約 2年
退去日	2024年9月14日	入居時期	2024年10月中旬 予定
駐車場	駐輪場		
設備	システムキッチン, 給湯, CS, BS, 温水洗浄便座, 浴室乾燥, 洗面所独立, クローゼット, シューズボックス, パス有, バストイレ別, シェア, ガスコンロ, ガスコンロ設置済, 2口コンロ, エアコン, 室内洗濯機置場, オートロック, フローリング, TVインターホン, 24時間換気システム, 2F以上, 角住戸, 暖房便座, 浴室暖房, 脱衣所, 洗面化粧台, 洗面台, インターホン, モニタ付オートロック, 光ファイバー, 当社管理物件, 追い焚き風呂, 分譲タイプ, 宅配BOX, 防犯カメラ, エレベーター, 敷地内ゴミ置き場, メールボックス		
入居諸条件	ペット相談, ルームシェア相談, 飲食店不可, 外国人相談, 楽器使用不可, 高齢者相談, 子供相談, 事務所不可, 性別不問, 単身可, 二人入居相談, 法人可		
損害保険			
保証会社	必須 指定保証会社:初回契約時:50%、[リロ:月1,000円][URAG:1万円/年(月330円)][カーサ:月1%][エゴス:月1.3%][ジャックス:月額保証料1%]		
備考	内見・申込はいい生活スクエア【必ず】図面はいい生活スクエアより取得ください《必須》ベルプラス[家財保険/設備トラブル24時間駆け付け/騒音・近隣トラブルサポート] 【月額:2200円(税込)]or【2年一括:44000円(税込)]選択可※但し一括払いは途中解約返金不可短期解約違約金:1年未満は総賃料2ヶ月分、1年以上1.5年未満は総賃料1.5ヶ月分。ペット飼育可能な場合は敷金積増/償却となります。法人様申込の場合、条件によっては礼金増額になる場合がございます。		

※図面と異なる場合は現況を優先となります。

新宿本店 新宿区新宿3-21-4新宿ニューターワビル1階  
TEL:03-6279-2032



みずぺや  
水商売のお部屋



あずま通り店 新宿区歌舞伎町1-8-3良川ビル2階  
TEL:03-6205-5732

# フィールA渋谷 1011

物件種別	間取り	賃料	管理費等
マンション	1R	143,000円	7,000円

敷金/保証金	143,000円	礼金/権利金	143,000円
敷引/償却金		更新料	1ヶ月(新賃料)
更新事務手数料			
その他費用	<small>[-一時金] 鍵交換費用(税込): 27,500円          [月次費用] 家財保険+付帯サービス(税込): 1,835円          (備考) ■契約時: 当月分+翌月分の賃料・管理費をお支払い頂きます ■ペット飼育時: 敷金1ヶ月追加(別途飼育相則参照・要申請書) ■解約時: ルームクリーニング費用及び借主負担分の原状回復費用をお支払い頂きます</small>		
物件所在地	東京都渋谷区円山町5-4		
交通	京王井の頭線 渋谷駅 徒歩5分 山手線 渋谷駅 徒歩7分 京王井の頭線 神泉駅 徒歩4分		
間取り詳細	10階: 洋室 11.90畳		
構造	鉄筋コンクリート 10階 / 14階建		
面積	30.97㎡	向き	南西
築年月	2004年3月3日	契約期間	普通借家契約 2年
退去日	2024年7月28日	入居時期	2024年8月下旬
駐車場	駐輪場 バイク置き場		
設備	1口IHクッキングヒーター 独立洗面台 脱衣室 温水洗浄便座 エアコン フローリング 室内洗濯機置場		
入居諸条件	ペット可		
損害保険			
保証会社	必須 トーシンライフ、オリコフォレントインシュア、全保連/保証料: 初回=賃料等×50%、月額=賃料等×1%		
備考	■民泊利用不可 ■駐輪場・バイク置場: 有 ※諸条件要確認 ■部屋タイプ: 30-Bb ■外国籍相談可(申込条件: 在留カード必須、日本語読み書き出来る方、連帯保証人必須: 日本人又は永住者) ■一部法人保証会社未加入時: 敷金・礼金を各1ヶ月追加 ◆内見予約は『スマート内覧』◆ ※内装は入居までに変更となる場合がございます		



※図面と異なる場合は現況を優先となります。

**新宿本店** 新宿区新宿3-21-4新宿ニューターワビル1階  
TEL: 03-6279-2032



**みずべや**  
水商売のお部屋



**あずま通り店** 新宿区歌舞伎町1-8-3良川ビル2階  
TEL: 03-6205-5732



RENECAT導入済物件★消臭抗菌効果が半永久持続  
★家具・家電付賃貸へ変更可★すぐお住まいになれます

Access

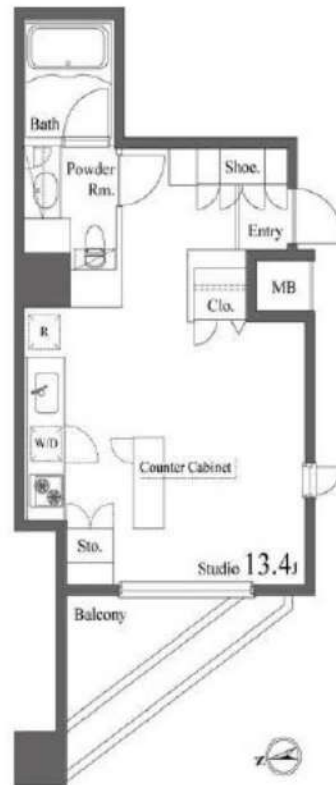
東京メトロ日比谷線  
「広尾」駅徒歩 7分

都営大江戸線  
「六本木」駅徒歩 12分



- タイル貼りの美しい外観
- TVモニター付オートロックシステム
- 共用部に防犯カメラ設置
- 監視カメラ付エレベーター
- 玄関扉にデジタルロック有
- 床フローリング仕様
- 洋室エアコン標準装備
- オリジナルシステムキッチン
- 2口ガスコンロ(グリル付)
- 2人入居・外国籍入居可能・海外審査も可能

- ★セミオートバス(お湯張り付)
- ★ビルトインのドラム式洗濯乾燥機
- パウダールーム独立洗面台
- ★追い焚き機能付き
- 浄水器(カートリッジテナント負担)
- 24時間セキュリティマンション
- インターネット光対応(別途費用)
- BSアンテナ(別途費用)
- バイク置場有※空き状況、条件要確認
- 敷地内ゴミ置場



0905 号室 専有面積 31.93㎡

間取 1R

賃料 149,000 円/月

共益費 15,000 円/月

物件概要

所在地 / 東京都港区西麻布4丁目4-3  
 構造・規模 / 鉄骨鉄筋コンクリート造 13階建 地下1階  
 総戸数 / 78 戸  
 築年月 / 1999年11月01日  
 入居日 / 2024年08月20日

契約条件

敷金0ヶ月・礼金0ヶ月

保証システム利用料:家賃総額55%(最低金額5.5万円)  
 24Hサポート料22,000円/1年・鍵交換代22,000円  
 室内抗菌処理代17,600円事務手数料11,000円  
 当社指定賃貸入居者総合保険加入の事(別途費用)  
 ※賃料口座引落し(口座振替手数料:月額550円)  
 普通賃貸借1年契約(更新型)※  
 ※1、2回目の更新時5%の賃料改定あり。更新料は1回のみ。  
 2回目以降の更新料は無い為、安心して永くお住まいいただけます  
 ◆入居前に入居者届けを管理会社に提出必須  
 ↑社)23755  
 ◆引越日を事前申請必須(許可制)管理人  
 ※ギフトコードプレゼントは3月中のお申込み迄となります。

24時間安心サポート

設備のトラブルに24時間365日の受付体制

医療健康サービス 24

看護師が24時間365日ご相談に応じます。

※図面と現況が異なる場合、現況優先とさせていただきます。  
 ※退去時清掃費用、更新時更新費用等がございます。

新宿本店 新宿区新宿3-21-4新宿ニュータワービル1階  
 TEL: 03-6279-2032



みずべや  
水商売のお部屋



あずま通り店 新宿区歌舞伎町1-8-3良川ビル2階  
 TEL: 03-6205-5732