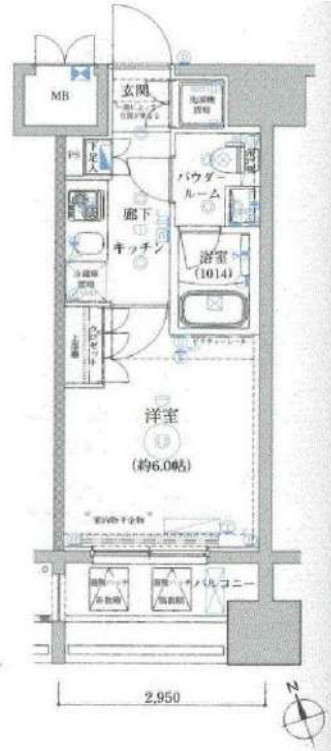


# 分譲賃貸マンション：Rising Place川崎 605号室

ライジング プレイス

☆敷金0・礼金2・保証金0♪インターネット導入済み☆



※部屋タイプによってフローリングカラーと建具の色味が異なります。

※写真は別部屋のものです。

※図面と現況が異なる場合は現況を優先させていただきます。

利用の制限	SOHO相談可/店舗不可/法人転貸・社宅代行相談可/法人契約相談可(法人契約の場合、敷金1ヶ月積み増し、その他社宅規定相談可)/ペット飼育可(小型犬・猫どちらか1匹まで、敷金1ヶ月積み増し・償却1ヶ月)/楽器使用不可/民泊不可/2人入居可/外国籍相談可/海外審査相談可		
駐車場	敷地内16台有/ 20,000円/月 / 共用部管理会社へご確認ください	専有部設備	2口ガスコンロ/フローリング/バス・トイレ別/浴室乾燥機/独立洗面台/温水洗浄便座/エアコン1台/室内洗濯機置場/TVモニター付インターホン/クローゼット
バイク置場	敷地内14台有/20cc未満2,500円 400cc未満5,000円 400cc以上8,000円/月 1000cc以上 敷金2ヶ月分・保証人必須/共用部管理会社へご確認ください	共用部設備	オートロック/宅配ボックス/防犯カメラ/敷地内ゴミ置き場(24h可)
駐輪場	敷地内70台有/月額300円/空きは共用部管理会社へご確認ください	回線設備	地上デジタル/インターネット詳細は左記へお問い合わせください(LAN:無線LAN) TEL:0120-998-886)
共用部管理会社	(株)トラストコンサルジュ TEL:03-5338-2420	公共設備	電気:東京電力 水道:公営 ガス:都市ガス 排水:公共下水

アクセス

京浜急行電鉄「京急川崎」駅 徒歩8分  
東海道本線・南武線「川崎」駅 徒歩10分  
京急大師線「港町」駅 徒歩9分

《賃料》

68,000円

・管理費 : 12,000円

《その他費用》

・敷金 : なし(法人契約1ヶ月)

・礼金 : 2ヶ月

・保証金 : なし

《物件概要》

・所在地 : 〒210-0003 川崎市川崎区堀之内町10-2

・構造 : 鉄筋コンクリート造

・階数 : 15階建 6階部分(150戸)

・築年数 : 2016年3月

・間取り : 1K (21.24㎡)

・契約期間 : 普通借家 2年間

・更新料 : 新賃料1ヶ月

・更新手数料 : 11,000円(税込)

・解約日 : 現空

※鍵設置の関係で内見可否はお問い合わせください

・入居可能日 : 8月下旬予定

・解約予告 : 2ヶ月前

《保証会社》※利用必須

・全保連 : 賃料等総額の50%~(1年毎12,000円)

・ルームバンクインシア : 賃料等総額の80%~(月々1,500円)

※別途口座引き落とし手数料330円(税込)

《備考・その他諸費用(必須)》

・契約事務手数料:5,500円(税込)(契約時)

・インターネット使用料:月々2,800円※必須

・火災保険+24時間サポート(登録料無料)

・ワリエンテあんしんサポートクラブ:月々1,700円※必須

・鍵は1本渡し

・複製する場合1本3,300円(税込)

・短期解約違約金有:1年半未満賃料の1ヶ月分

・

《退去時費用(必須)》※契約時は不要

・クリーニング費用:49,500円(税込)~

・鍵交換費用:23,100円(税込)

・エアコン内部洗浄費用:16,500円(税込)/1台

新宿本店

新宿区新宿3-21-4新宿ニューターワビル1階  
TEL:03-6279-2032



みずべや  
水商売のお部屋



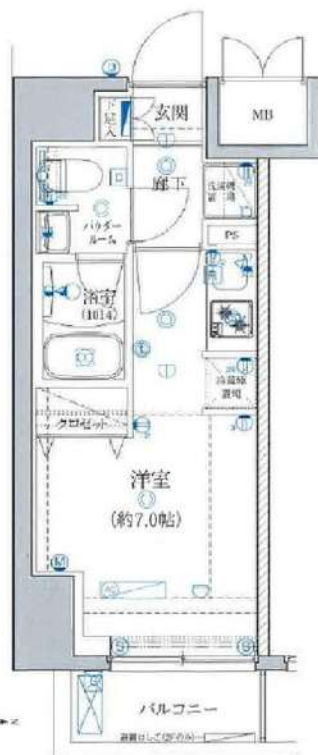
あずま通り店

新宿区歌舞伎町1-8-3良川ビル2階  
TEL:03-6205-5732

# ARTESSIMO GREAS

号室	賃料
705	70,000円

分譲賃貸マンション  
インターネット(Wi-Fi)無料!  
ペット飼育可 保証金二ヶ月(退去時償却)



図面が現状と異なる場合は現状優先とします。  
更新料:新賃料の1ヶ月分

管理費	14,800円		
敷金	0ヶ月	礼金	1ヶ月
所在地	神奈川県川崎市幸区 南幸町3丁目1-1		
交通	JR京浜東北線 川崎 徒歩11分 京急本線 京急川崎 徒歩15分 JR南武線 尻手 徒歩9分		
構造	鉄筋コンクリート(RC造) 9階建		
専有面積	20.01㎡	開口部方位	東
総戸数	84戸	間取り	1R
築年月	2016/12	契約期間	2年
入居日	相談 08/17退去(入居中)		
設備等	都市ガス, 公共下水, 宅配BOX, バス・トイレ別, 浴室乾燥機, 室内洗濯機置き場, 角部屋, ペット相談, ガスコンロ, コンロ2口, バルコニー, エレベーター, エアコン, 独立洗面台, 防犯カメラ, 温水洗浄便座, ネット無料, モニタ付オートロック, コミ置場, シリンダーキー(ディンプル), ダブルロックキー, 24時間緊急通報システム		
備考	※365日以内の解約の場合、短期解約違約金 賃料(管理費込)1ヶ月分 ※更新事務手数料:新賃料の0.5ヶ月分 ※ルームクリーニング代(退去時支払):38,500円(税込) FAST ASSIST24/月額:850円(税込) 室内除菌消臭代:5,500円(税込) 鍵交換料:30,800円(税込) 保険料:20,000円/2年 解約予告:1ヶ月前		

写真はイメージです。  
無料インターネットはギガプライズのみ利用可  
カラーリングが異なる場合がございます。  
※民泊利用不可※  
※先行申込の物件です。

- 保証会社加入必須
- 新日本信用保証
    - ①初回賃料総額40%(年額1万円)
    - ②初回賃料総額80%(年額無)
    - ③学生プラン初回3万円4年間年額無(5年目~年額1万円)※要学生証コピー  
口座振替手数料 216円(税込)/月
  - クレディセゾン
    - ①初回賃料総額40%(年額1万円更新)  
※賃料(管理費込)が15万円以上年額1.4万円
    - ②学生プラン初回1.5万円年額1万円※要学生証コピー

**新宿本店** 新宿区新宿3-21-4新宿ニュータワービル1階  
TEL:03-6279-2032



**みずべや**  
水商売のお部屋



**あずま通り店** 新宿区歌舞伎町1-8-3良川ビル2階  
TEL:03-6205-5732

物件ID : 13519\*2

**木下の賃貸**  
KINOSHITA GROUP

# プレール・ドゥーク川崎Ⅲ

住み替え応援システムRe・Room  
家賃でポイントがたまる！  
住み替えで使ってお得！

安心管理システム24時間管理  
学生・女性にオススメ



★2023年築★

インターネット月額基本使用料無料 (BBM-NET)

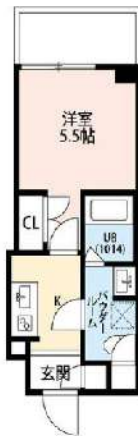
ペット相談可 (小型犬または猫1匹、敷金2ヶ月)

新生活応援  
家具家電リース

配送料無料 | 設置無料 | 撤去無料

新生活をはじめるのに初期費用が削減できる

	家具4点セット	家具・家電10点セット
家具	月額 5,500円	月額 9,900円
家電	月額 4,400円	月額 8,800円



## ACCESS

京急本線 京急川崎駅 徒歩8分

J R 京浜東北・根岸線 川崎 徒歩12分

京急大師線 港町 徒歩8分

202号室

賃料 **79,000円**

管理費 **8,000円**

敷金 **0ヶ月** 礼金 **1ヶ月**

## OUTLINE

間取り	1K	タイプ		専有面積	20.4㎡
入居日	2024年09月上旬		内見	内見不可 8/18退去予定	
「木下の賃貸」友の会費 1,980円 (税込) / 月額					
所在地	神奈川県川崎市川崎区本町2丁目11-6				
構造	R C造	規模	9階建2階		
竣工日	2023年3月		総戸数	38戸	
駐輪場	有り	空き	要確認		
駐車場	—	空き	—		
駐車場賃料	—	—	駐車場礼金及び仲介手数料 —		
ペット飼育	相談	ペット飼育の場合の敷金	小型犬1匹(猫1匹)+敷金2ヶ月		
方位	北東	ガス	都市ガス		
建物管理会社	株式会社キノシタコミュニティ				

## LEASE CONDITION

契約期間	2年	更新料	新賃料	1.25ヶ月
解約予告	1ヶ月前に文書で当社宛に通知			
鍵交換代	27,500円 (税込)	消毒代	26,400円 (税込)	
定額ルームクリーニング代	63,800円 (税込)			

## EQUIPMENT

オートロック	○	洗濯機置場	○	バルコニー	○
エレベーター	○	浴室乾燥機	○	CATV	○
TVモニター付きインターフォン	○	洗浄機能付暖房便座	○	BSアンテナ	○
宅配ボックス	○	追い焚き	○	CSアンテナ	○
ガスコンロ	○	居室床材フローリング	○	カーシェアリング	○
IHクッキングヒーター	○	エアコン	○		
独立洗面台	○	浄化槽	○		

※保証会社利用必須です。木下グループをご利用の場合、初回保証料80%と月額550円(税込)の利用手数料、また2年毎に20,000円の継続保証委託料が必要です。※CATV、インターネット等対応物件の場合、利用時は別途契約、費用がかかります。※契約時に定額ルームクリーニング代として63,800円(税込)～(お部屋の広さにより異なります)です。※BBM-NET対応物件の場合、月額基本使用料は無料ですが、オプションサービスには別途費用がかかります。※入居者補償制度あり ※契約時に除菌消毒代が発生します※木下の賃貸友の会加入必須。月額1,980円(税込)円～/法人プラン月額990円(住まいのトラブル緊急サポートのみ) ※12ヶ月未満の解約時、賃料1ヶ月分の違約金が御座います。

備考

※図面と現況が異なる場合には現況を優先とします。

**新宿本店** 新宿区新宿3-21-4新宿ニュータワービル1階  
TEL : 03-6279-2032



**みずべや**  
水商売のお部屋



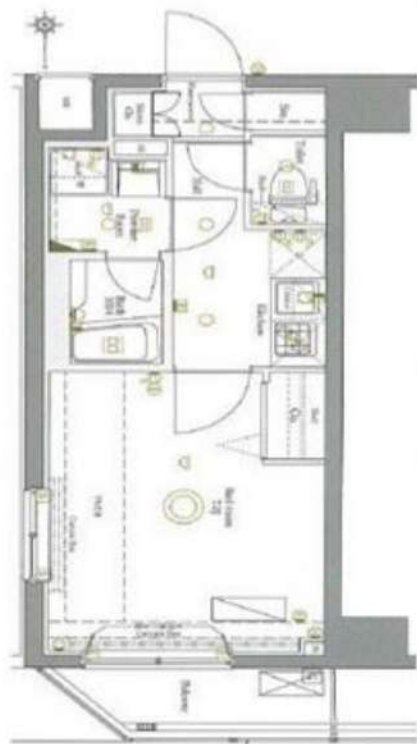
**あずま通り店** 新宿区歌舞伎町1-8-3良川ビル2階  
TEL : 03-6205-5732

物件名  
**AZEST川崎大師Ⅱ**

号室  
**902**

賃料  
**83,000円**

京急大師線 川崎大師駅徒歩2分！2面採光の最上階角部屋、眺望良好です！



〇周辺施設

スーパー：ニューマツケイ81m  
 スーパー：まいばすけっと 川崎大師駅前店117m  
 コンビニ：ファミリーマート 川崎大師駅前店161m  
 ドラッグストア：Fit Care DEPOT(フィットケアデポ) 観音店783m  
 ホームセンター：高志HOME'S(ホームズ) 川崎大師店954m

※図面と異なる場合は現況を優先となります。本物件は民泊利用・広告は禁止です。

管理費	管理費 8,000円 / 共益費 - / 雑費 -			
礼金	-	敷金	-	保証金 1ヶ月 契約時償却
賃貸条件	PIMサポートクラブ 23,000円(2年) ※損害保険含む			
	鍵交換 27,500円			
	契約事務手数料 11,000円			
	クリーニング費用 44,000円(退去時分預り)			
	保証会社必須：(初回保証料、2年目以降の年間更新料)			
	クレディセゾン：総賃料等の30%、年間更新料10,000円			
	エルズサポート：総賃料等の40%、年間更新料10,000円 口座振替手数料440円			
	エポス(外国籍)：総賃料等の80%、月次総賃料の2%			
	法人契約⇒敷1・礼2に変更			
	保証会社：クレディセゾン(初回保証料 総賃料等の50% 年間更新料30,000円)			
※社宅代行等の申込の場合にはご相談ください				
ペット	可	(小型1匹)ペット飼育時保証金1ヶ月追加		
初期解約違約金	1年未満解約の場合には賃料の1ヵ月分			
更新料	新賃料の1ヵ月分	更新事務手数料	新賃料の0.5ヵ月分	
契約期間	2年間	賃貸借種類	普通賃貸借	
入居日	即入居	解約予告	1ヶ月前通知	

所在地	神奈川県川崎市川崎区大師駅前1丁目 8-8		
交通	京急大師線「川崎大師」駅徒歩2分 京急大師線「鈴木町」駅徒歩10分 京急大師線「東門前」駅徒歩11分		
間取り	1K	構造	鉄筋コンクリート造地上階数 9階
専有面積	25.51㎡	建築年月	2019年8月
方位	北	間取り詳細	洋室(7.20畳)、K(2.00畳)

設備  
 2口ガスキッチン、クローゼット、フローリング、温水洗浄便座、室内洗濯機置場、人感照明センサー、洗面所独立、脱衣所、浴室乾燥、エレベーター、宅配BOX、敷地内ゴミ置き場、ネット使用料不要(C-five)

**新宿本店** 新宿区新宿3-21-4新宿ニートーワビル1階  
 TEL：03-6279-2032



**みずべや**  
 水商売のお部屋



**あずま通り店** 新宿区歌舞伎町1-8-3良川ビル2階  
 TEL：03-6205-5732



- ～設備～
- ◇TVモニター付オートロック
  - ◇エアコン基
  - ◇浴室換気暖房乾燥機
  - ◇独立洗面台
  - ◇バス・トイレ別
  - ◇室内洗濯機置場
  - ◇敷地内ゴミ置き場
  - ◇2口グリル付きガスシステムキッチン
  - ◇インターネット無料（メディア・サブライ・インターナショナル）
  - ※他回線利用不可
  - ◇宅配ボックス・メールボックス
  - ◇エレベーター
  - ◇駐輪場（200円/月 ※1年一括払）
  - 妻ステッカー 150円/年
  - ※要空き確認

敷金0



※参考写真

名称：MAXIV武蔵新城（マキシムサシシンジヨウ）  
 所在地：神奈川県川崎市高津区末長4-14-16  
 構造：鉄筋コンクリート造 地上7階建  
 竣工：2020年11月  
 交通：JR南武線「武蔵新城」駅徒歩9分  
 条件：敷金0ヶ月/礼金1ヶ月

更新料 新賃料の1.5ヶ月分  
 文書事務手数料 5,500円(税込)  
 鍵交換費用 27,500円(税込)  
 振替事務手数料 330円(税込)/月  
 ステージ安心サポート24 19,800円(税込)  
 ※短期解約違約金特約有（1年未満1ヶ月）

火災保険：18,000円

■その他 / 保証会社加入のこと  
 保証人不要プランご相談可能  
 初回保証料：毎月支払額の50%  
 ※学生プラン有り：初回保証料 10,000円～  
 月額保証料 700円  
 ※保証会社利用しない場合は、敷金2ヶ月  
 ※別途留学生プラン有（連帯保証人不要）

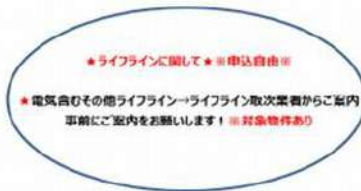
～ご利用保証会社～  
 エポスROOM iD・ルームバンクインシュア  
 ★留学生プラン 初回：毎月支払い合計額の100～120%\*  
 （最低保証料 50,000円）  
 ※初回 120%の場合、we chat pay/銀聯カードでの決済可  
 月額保証料 700円  
 ※別途、賃料+管理費の2%の手数料がかかります。  
 外国人サポートプラン利用料 10,800円/年（初年度より）  
 ※初期費用のお支払いにクレジットカード決済をご利用可  
 ※法人様契約の際の諸条件は別途お問い合わせください



決済可能です！  
 ※詳細は要問い合わせ※



\*ペット飼育可能\*  
 ※猫・小型犬いずれか1匹  
 飼育時は敷金プラス1ヶ月（預かり）  
 （体高50cm以内・体重10kgまで）



【募集賃料】

号室	賃料	間取り	専有面積	現況
209	87,000円	1K	25.70m <sup>2</sup>	8/31退去予定
管理費 8,000円				



※ 退去時、貸主の指定業者による室内のクリーニング費用(44,000円・税込)・エアコン内部洗浄(14,300円・税込/台)は借主様負担となります。

図面と現況が異なる場合は、現況優先と致します



# アイル グランデ川崎 809号室

京浜急行本線「八丁畷」駅まで 徒歩3分  
JR東海道線・京浜東北線・南武線「川崎」駅まで 徒歩16分

## 物件概要

- ◆所在地 : 神奈川県川崎市川崎区池田1-10-9
- ◆構造 : 鉄筋コンクリート造 地上9階建
- ◆築年月 : 令和2(2020)年 11月
- ◆専有面積 : 25.50㎡ ◆バルコニー面積 : 3.45㎡
- ◆間取り : 1K ◆用途 : 住居専用
- ◆総戸数 : 77戸
- ◆建物管理会社 : 日神管財株式会社(03-5360-2081)  
※共用部設備・空き状況は上記へお問合せください

## 契約条件

- ◆敷金 : 1ヶ月 ◆礼金 : 1ヶ月
- ※大手法人等、保証会社未加入の場合は、敷金2ヶ月・礼金2ヶ月
- ◆更新料 : 新賃料1.5ヶ月分
- ◆更新手数料 : 22,000円
- ◆解約予告 : 2ヶ月前
- ◆入居日 : 相談

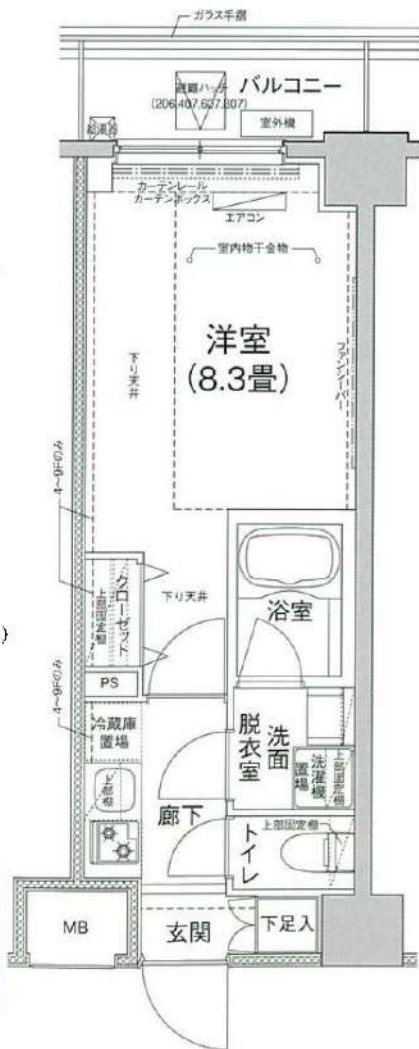
## その他条件

- ※事務手数料: 12,100円
- ※当社指定家財保険加入義務有(新規・更新): 16,800円~(2年間)
- ※鍵交換費用: 26,400円
- ※保証会社加入義務有(賃料と共益費総額の50%~)
- 次年度以降保証料10,000円/年(一部、850円/月 プラン有)
- ※24時間安心サポート加入義務有(2年間): 16,500円
- ※言語対応サービス: 1,500円/月(加入対象者: 外国籍入居者)
- ※退去時基本クリーニング費用: 1,650円/㎡
- ※ペットの飼育不可

賃料	共益費
88,000円	12,000円

※ マイソク内表示、全て税込価格

※ 図面と現況が異なる場合は現況を優先と致します。



## 分譲賃貸マンション

## 4路線2駅利用可



### 【設備:専有部】

- ◆エアコン
- ◆温水シャワー・洗浄機能便座付きトイレ
- ◆浴室換気乾燥機
- ◆独立洗面台
- ◆システムキッチン
- ◆室内洗濯機置場
- ◆フローリング
- ◆クローゼット
- ◆姿見鏡
- ◆シューズボックス

### 【設備:共用部】

- ◎オートロック
- ◎TVモニター付インターホン
- ◎宅配ロッカー
- ◎エレベーター
- ◎防犯カメラ
- ◎駐輪場
- ◎バイク置場



新宿本店 新宿区新宿3-21-4新宿ニューターワビル1階  
TEL: 03-6279-2032



みずべや  
水商売のお部屋



あずま通り店 新宿区歌舞伎町1-8-3良川ビル2階  
TEL: 03-6205-5732

物件ID : 13544\*2

木下の賃貸  
KINOSHITA GROUP

# アムールM

住み替え応援システムRe・Room  
家賃でポイントがたまる！  
住み替えで使ってお得！

安心管理システム24時間管理  
学生・女性にオススメ

2023年築・宮崎台駅徒歩12分

インターネット月額基本使用料無料 (BBM-NET)

カウンターキッチン



新生活応援  
家具家電リース

配送料無料 | 設置無料 | 撤去無料

新生活をはじめるのに初期費用が抑えらる！

	家族4人セット	家族・学生10人セット
学生	月額 5,500円	月額 9,900円
中学	月額 4,400円	月額 8,800円

■ACCESS

東急田園都市線 宮崎台駅 徒歩12分

102号室	賃料	97,000円
	管理費	3,000円
		敷金 0ヶ月 礼金 1ヶ月

■OUTLINE

間取り	1LDK	タイプ		専有面積	42.59㎡
入居日	2024年09月上旬	内見		8/26～現地対応予定	
「木下の賃貸」友の会費 2,640円(税込)/月額					
所在地	神奈川県川崎市高津区向ヶ丘31-4				
構造	木造	規模	2階建1階		
竣工日	2023年5月	総戸数	8戸		
駐輪場	—	空き	—		
駐車場	有り	空き	要確認		
駐車場賃料	16,500円/月額(税込)	駐車場礼金及び仲介手数料	それぞれ1ヶ月		
ペット飼育	不可	ペット飼育の場合の敷金	—		
方位	南西	ガス	都市ガス		
建物管理会社	株式会社キノシタコミュニティ				

■LEASE CONDITION

契約期間	2年	更新料	新賃料 1.25ヶ月
解約予告	1ヶ月前に文書で当社宛に通知		
鍵交換代	27,500円(税込)	消毒代	26,400円(税込)
定額ルームクリーニング代	74,800円(税込)		

■EQUIPMENT

オートロック		洗濯機置場	○	バルコニー	○
エレベーター		浴室乾燥機	○	CATV	
TVモニター付きインターホン	○	洗浄機能付暖房便座	○	BSアンテナ	
宅配ボックス		追い焚き	○	CSアンテナ	
ガスコンロ	○	居室床材フローリング		カーシェアリング	
IHクッキングヒーター		エアコン	○		
独立洗面台	○	浄化槽			

※保証会社利用必須です。木下グループをご利用の場合、初回保証料80%と月額550円(税込)の利用手数料、また2年毎に20,000円の継続保証委託料が必要です。※CATV、インターネット等対応物件の場合、利用時は別途契約、費用がかかります。※契約時に定額ルームクリーニング代として63,800円(税込)～(お部屋の広さにより異なります)です。※BBM-NET対応物件の場合、月額基本使用料は無料ですが、オプションサービスには別途費用がかかります。※入居者補償制度あり※木下の賃貸友の会加入必須。月額1,980(税込)円～/法人プラン月額990円(住まいのトラブル緊急サポートのみ)※12ヵ月未満の解約時、賃料1ヵ月分の違約金が御座います。

※図面と現況が異なる場合には現況を優先とします。

新宿本店

新宿区新宿3-21-4新宿ニュータワービル1階  
TEL : 03-6279-2032



みずべや  
水商売のお部屋



あずま通り店

新宿区歌舞伎町1-8-3良川ビル2階  
TEL : 03-6205-5732

# ZOOM川崎EAST 1102

物件種別	間取り	賃料	管理費等
マンション	1DK	128,000円	10,000円

敷金/保証金	128,000円	礼金/権利金	128,000円
敷引/償却金		更新料	1ヶ月(新賃料)
更新事務手数料			
その他費用	<small>[-一時金] 鍵交換費用(税込): 33,000円                  [月次費用] 家財保険+付帯サービス(税込): 1,835円                  (備考) ■契約時: 当月分+翌月分の賃料・管理費をお支払い頂きます ■ペット飼育時: 敷金1ヶ月追加(別途飼育相則参照・要申請書) ■解約時: ルームクリーニング費用及び借主負担分の原状回復費用をお支払い頂きます</small>		
物件所在地	神奈川県川崎市川崎区東田町10-2		
交通	京浜東北線 川崎駅 徒歩7分 京急本線 京急川崎駅 徒歩8分 南武線 川崎駅 徒歩7分		
間取り詳細	11階: DK 7.60畳, 洋室 3.90畳		
構造	鉄筋コンクリート 11階 / 15階建		
面積	32.09㎡	向き	北西
築年月	2020年10月5日	契約期間	普通借家契約 2年
退去日	2024年7月31日	入居時期	2024年8月下旬
駐車場	要問合せ 駐輪場 バイク置き場		
設備	2口ガス 独立洗面台 脱衣室 浴室換気乾燥機 追焚 温水洗浄便座 角部屋 二面採光		
入居諸条件	ペット可, 二人入居可		
損害保険			
保証会社	必須 トーシンライフ、オリコフォレントインシュア、全保連/保証料: 初回=賃料等×50%、月額=賃料等×1%		
備考	■民泊利用不可 ■自転車: 月額500円 バイク: 月額2,000円(契約時2年間一括払い※台数要確認) ■部屋タイプ: B ■外国籍相談可(申込条件: 在留カード必須、日本語読み書き出来る方、連帯保証人必須: 日本人又は永住者) ■一部法人保証会社未加入時: 敷金・礼金を各1ヶ月追加 ◆内見予約は『スマート内覧』◆		

外観



その他

間取り図



※図面と異なる場合は現況を優先となります。

**新宿本店** 新宿区新宿3-21-4新宿ニュータワービル1階  
TEL: 03-6279-2032



**みずべや**  
水商売のお部屋



**あずま通り店** 新宿区歌舞伎町1-8-3良川ビル2階  
TEL: 03-6205-5732