

# 貸マンション

## 根津駅

パレステディオ文京根津(パレステディオブンキョウネツ) 604

間取り  
1K

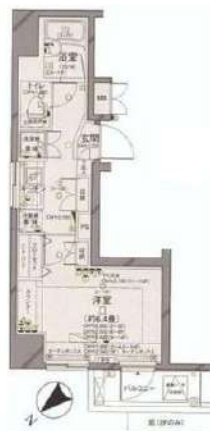
専有面積  
22.85㎡

築年月  
2005年10月



### チェックポイント!

主要採光面：北西向き、デザイナーズ、外観タイル張り、常時ゴミ出し可能分譲タイプ、24時間換気システム、B・T別、トイレ、温水洗浄便座、ガスコンロ付、2口コンロ、システムキッチン、収納スペース、クローゼット、シューズボックス、室内洗濯機置場、給湯、都市ガス、フローリング、エアコン、オートロック、防犯カメラ、火災警報器（報知機）、24時間セキュリティ、バルコニー、エレベーター、宅配BOX



物件種目	貸マンション
最寄駅	根津
間取タイプ	1K
賃貸条件	賃料 85,000円 礼金 8.50万円 敷金なし 保証金なし

物件所在地	東京都文京区根津 2丁目 20-3		
交通	東京メトロ千代田線 根津 徒歩2分		
建物	建物名	パレステディオ文京根津(パレステディオブンキョウネツ) 604	
	構造・規模	RC 14階建/6階部分	
	使用部分積	22.85㎡	
	間取内訳	洋6.4	
築年月	2005年10月	契約期間	2年
管理費等	なし 共益費 10,000円/月 雑費なし		
駐車場	なし		
現況	空家	入居可能時期	即時
設備	B・T別、トイレ、温水洗浄便座、ガスコンロ付、2口コンロ、システムキッチン、収納スペース、クローゼット、シューズボックス、室内洗濯機置場、給湯、都市ガス、フローリング、エアコン、オートロック、防犯カメラ、火災警報器（報知機）、24時間セキュリティ、バルコニー、エレベーター、宅配BOX		
保険等	要 2,200円		
備考	更新事務手数料：新賃料0.5カ月 火災保険及び緊急24時間駆け付け、優待サービス等が付帯した入居者様への安心サービス「BRIプライムサービス」への加入が必須となります（月額2,200円）お申込は「イタンジBB」よりお手続きください カギ交換代：38,500円 更新料：新賃料1ヶ月 賃貸保証：加入要 株式会社ジャックス「VICCS-ONE」 合計家賃50%、月額：1%、年間：10,500円/株式会社エポスカード [ROOM 1D] 初回保証料：合計家賃50%、月額：1.5%月、年間：無し、法人契約可、利用駅1：東京メトロ千代田線千駄木 徒歩11分 利用駅2：東京メトロ南北線 東大前 徒歩13分		

新宿本店

新宿区新宿3-21-4新宿ニューターワビル1階  
TEL: 03-6279-2032



みずべや  
水商売のお部屋



あずま通り店

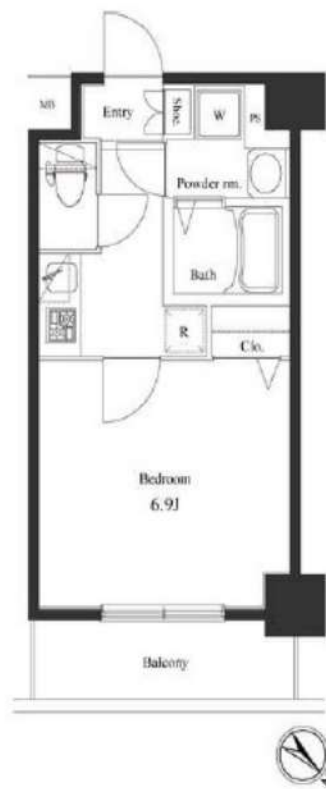
新宿区歌舞伎町1-8-3良川ビル2階  
TEL: 03-6205-5732

RENECAT導入済物件★消臭抗菌効果が半永久持続  
★家具・家電付賃貸へ変更可★すぐお住まいになれます

Access

JR山手線  
「神田」駅徒歩 10分

東京メトロ日比谷線  
「小伝馬町」駅徒歩 4分



0205 号室 専有面積 23.25㎡

間取 1K

賃料 85,000 円/月

共益費 15,000 円/月

物件概要

所在地／ 東京都千代田区東神田1丁目1-8  
構造・規模／ 鉄筋コンクリート造 8階建  
総戸数／ 70 戸  
築年月／ 2004年01月26日  
入居日／ 2024年10月15日

契約条件

敷金0ヶ月・礼金0ヶ月

保証システム利用料:家賃総額の55%(最低金額5.5万円)  
24Hサポート料22,000円/1年・鍵交換代22,000円  
室内抗菌処理代17,600円事務手数料11,000円  
当社指定賃貸入居者総合保険加入の事(別途費用)  
※賃料口座引落し(口座振替手数料:月額550円)  
普通賃貸借1年契約(更新型)※  
※1、2回目の更新時5%の賃料改定あり。更新料は1回のみ。  
2回目以降の更新料は無い為、安心して永くお住まいいただけます  
※アクセントクロスの色は変更する場合がございます

- タイル貼りの美しい外観
- TVモニター付オートロック
- エントランス非接触キー
- 防犯性の高いダブルロック
- ピッキング対応キー採用
- 人感センサーライト
- 遮音性高いフローリング
- 洋室エアコン標準装備
- オリジナルシステムキッチン
- 2口ガスコンロ(グリル付)
- 収納便利なクローゼット
- ★雨天・冬には必須！浴室換気乾燥暖房機
- パウダールーム洗面台
- シャワートイレ
- 室内洗濯機置場
- BS・CS対応(別途費用)
- CATV対応(別途費用)
- インターネット対応(別途費用)
- 24時間受取可能宅配BOX
- ペット小型1匹まで可(別途敷金1ヶ月)



24時間安心サポート

設備のトラブルに24時間365日の受付体制

医療健康サービス 24

看護師が24時間365日ご相談に応じます。

※図面と現況が異なる場合、現況優先とさせていただきます。

新宿本店 新宿区新宿3-21-4新宿ニュータワービル1階  
TEL: 03-6279-2032



WIZU BEYA  
水商売のお部屋

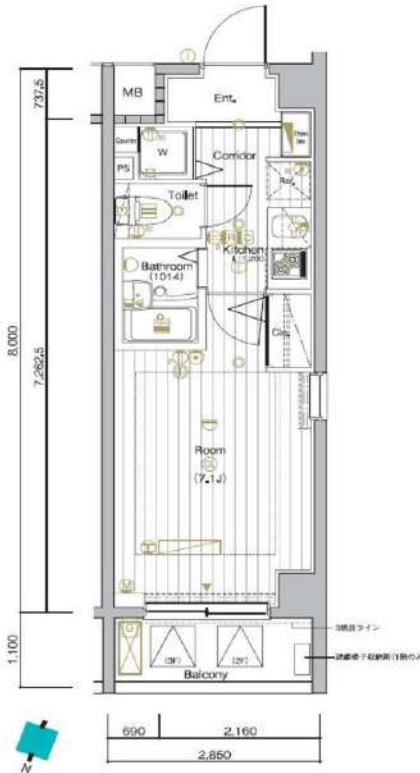


あずま通り店 新宿区歌舞伎町1-8-3良川ビル2階  
TEL: 03-6205-5732

# SYNEX HON-KOMAGOME

## 310 号室

ビジネスパーソンや学生さんにオススメ。充実設備の駅近分譲賃貸マンションです。



### 利回りくん



特別ご優待サービス  
**SYLA PREMIUM Club Off**  
**SYLA PREMIUM SUPPORT**  
住まいのトラブルや困りごとに対応いたします。

### 【設備・条件その他】

エレベーター、宅配ボックス、敷地内ごみ置き場、バルコニー、フローリング、エアコン、BS、CS、CATV、ネット使用料不要、分譲賃貸、システムキッチン、バストイレ別、浴室乾燥機、温水洗浄便座、洗面台、クロゼット、シューズボックス、オートロック、モニター付きオートロック、保証会社利用可、外国人可、学生向け、小型犬可、猫可

※図面と現況が異なる場合は現況を優先いたします。

### 賃料

共益費	8,000円		
敷金	0ヶ月	礼金	1ヶ月

### 所在地

東京都文京区本駒込1丁目

### 交通

南北線本駒込駅 徒歩5分  
 都営三田線白山駅 徒歩10分  
 都営三田線千石駅 徒歩10分

### 建物

構造・規模	鉄筋コンクリート・14階建		
所在階	3階	間取	1K
築年月	2007年7月	方角	北
平米数	壁芯22.80㎡	バルコニー面積	3.13㎡
種別	普通借家契約	契約期間	2年

### 契約

解約予告	2ヶ月前（大手法人の場合相談可）		
更新料	1ヵ月	ペット	可能

### その他

火災保険	20,000円	鍵交換代	27,500円
室内清掃費	52,800円（退去時）		
入居者サポート	SYLAプレミアムクラブ加入 24,200円（税込）/2年 更新時より 26,400円（税込）/2年		

### 保証会社

エルズサポート 他取り扱い有り  
 初回50%、月額保証料700円、月額事務手数料330円～  
 外国籍の方 エボスGTNを利用。初回保証料60%、月額保証料2%、年間保証料無し

### 引渡

入居時期	期日指定2024年9月中旬		
現況	居住中	解約予定日	2024-08-31

### 備考

- ◆お申込時、当社が運営するサービス「利回りくん」にも申込情報が登録されます。入居後、本登録を行う事ですぐにサービスを利用する事ができます。※本サービスの登録は無料です。
- ◆ペット飼育可の場合：ペット飼育時は敷金1ヶ月積み増し。
- ◆内見開始日はITANDI BBをご確認ください。
- ◆空き予定物件：先行契約のみ申込可

新宿本店

新宿区新宿3-21-4新宿ニュータウンビル1階  
 TEL：03-6279-2032



みずべや  
 水商売のお部屋



あずま通り店

新宿区歌舞伎町1-8-3良川ビル2階  
 TEL：03-6205-5732



物件名 GENOVIA南千住Viskygarden  
903号室 Ctype

賃料 92,500円

交通 東京メトロ日比谷線「南千住」駅 徒歩 9分  
常磐線「南千住」駅 徒歩 11分  
東京メトロ日比谷線「三ノ輪」駅 徒歩 13分



- ペット飼育可(大型犬・猫・多頭飼い可)
- 浴室乾燥機付き
- 温水洗浄便座(BT別)
- 独立洗面台完備
- 2口ガスシステムキッチン
- 契約金カード決済可(VISA Masterのみ)
- 電子契約有
- 防犯カメラ、オートロック
- 宅配ボックス
- 二人入居・外国籍相談可能

※ペット飼育の場合敷金1ヵ月追加(解約時償却)。※留学生の方敷金1ヵ月追加(解約時返還)。

所在地	東京都台東区日本堤 1丁目19-2			管理費等	管理費 10,000円	その他費用 ・保証会社必須 一着手「RBI」初回保証料:40%(ペット飼育時60%) 外国籍:100%+外国籍サポート年額10,800円 (※審査により変更有・要確認) 外国籍家賃:クレカQR決済可(既存の保証料+2%/月) ★RBI安心サポート: 家賃保証月額料金+家財保険+家賃引当手数料+mamorocca →全て付帯して2,700円/月(税込) 二着手「要相談」 ・火災保険料→保証会社により変化 ・繰上換費用27,500円【任意】 ・契約事務手数料11,000円 ・消費抗費「x11,000円 ・L-AL-2024 費用38,500円(全て税込表記) ※1年未満短期違約金有・費料+管理費合計額(法人相談可) ※解約予告2ヶ月前(法人の場合相談可)
所在階	9階	向き	北東	敷金/礼金	敷金: 0ヵ月 礼金: 0ヵ月	
専有面積	25.38㎡	バルコニー	3.15㎡	入居時期	2024年10月中旬(2024年9月30日 退去予定)	
間取詳細	1K			契約期間	普通借家契約2年(更新料:新賃料1ヵ月)	
構造	鉄筋コンクリート造 地上階数 9階			駐車場	要問い合わせ(敷金1ヵ月)	
築年月	2023年5月			駐輪場	自転車:無料(要登録) バイク:要確認(敷金1ヵ月)	
必要書類						
《個人契約》 契約者: 保険証7-3012* - 顔写真付き身分証明書7-3012* - 家賃引当口座・銀行印 緊急連絡先: 身分証明書7-3012* - 保証人: 連帯保証人随約書・印鑑証明書・保険証7-3012* - 顔写真付き身分証明書7-3012* - 《法人契約》 契約者: 会社謄本・印鑑証明書/入居者: 保険証7-3012* - 顔写真付き身分証明書7-3012* - 保証人: 印鑑証明書・保険証7-3012* - 顔写真付き身分証明書7-3012* - ※審査の内容によって収入の証明できる書類を提出して頂く場合があります。						

新宿本店 新宿区新宿3-21-4新宿ニュータウンビル1階  
TEL: 03-6279-2032



みずべや  
水商売のお部屋



あずま通り店 新宿区歌舞伎町1-8-3良川ビル2階  
TEL: 03-6205-5732

# プレール・ドゥーク浅草Ⅳ

住み替え応援システムRe・Room  
家賃でポイントがたまる！  
住み替えて使ってお得！

安心管理システム24時間管理  
学生・女性にオススメ

インターネット月額基本使用料無料(BBM-NET)

独立洗面台・浴室換気暖房乾燥機・人感センサー付照明スイッチ

ペット相談可(小型犬または猫1匹、敷金2ヶ月)



**新生活応援**  
家具家電リース

【配達料無料】 【設置無料】 【年会費無料】

1K	月額 5,500円	初期費用 10万円
1+K	月額 4,400円	初期費用 8,800円

木下の賃貸 友の会  
詳細はこちら▶



※図面と現況が異なる場合には現況を優先とします。

## ACCESS

東京メトロ銀座線 浅草駅 徒歩9分

東武伊勢崎線 浅草 徒歩8分

東京メトロ日比谷線 入谷 徒歩19分

404号室

賃料 94,000円

管理費 8,000円

敷金 0ヶ月 礼金 1ヶ月

## OUTLINE

間取り	1K	タイプ		専有面積	25.5㎡
入居日	2024年09月中旬	内見			9/1~内見予定
「木下の賃貸」友の会費		1,980 円(税込)/月額			

所在地	東京都台東区浅草3丁目29-9				
構造	RC造	規模	9階建4階		
竣工日	2019年06月	総戸数	37戸		
駐車場施設	有	空	キノシタコミュニティへ要確認		
駐輪場施設	有	空	キノシタコミュニティへ要確認		
駐車場敷金	なし	駐車場賃料	要確認 円/月額		
ペット飼育	相談	ペット飼育の場合の敷金	敷金2カ月支払		
方位	東	ガス	株式会社CDエナジーダイレクト推奨		
管理運営会社	株式会社キノシタコミュニティ		電気	株式会社CDエナジーダイレクト推奨	

## LEASE CONDITION

契約期間	2年	更新料	新賃料	1.25	ヶ月
解約予告	1ヶ月前に文書で当社宛に通知				
スマートロック登録費用	27,500 円(税込)	消毒代	26,400 円(税込)		
定額ルームクリーニング代	63,800 円(税込)				

## EQUIPMENT

オートロック	○	洗濯機置場	○	バルコニー	○
エレベーター	○	浴室乾燥機	○	CATV	○
TVモニター付きインターフォン	○	洗浄機能付暖房便座	○	BSアンテナ	○
宅配ボックス	○	追い焚き	○	CSアンテナ	○
ガスコンロ	○	居室床材フローリング	○	カーシェアリング	○
IHクッキングヒーター	○	エアコン	○		
独立洗面台	○	浄化槽			

備考

- 1)保証会社加入必須。木下グループ保証：初回保証料80%、利用手数料月額550円(税込)、継続保証委託料20,000円(2年毎)
- 2)木下の賃貸友の会加入必須。入居者補償制度、住まいのトラブル緊急サポート等のサービスを提供。月額1,980円(税込)~/法人プラン月額990円(住まいのトラブル緊急サポートのみ)
- 3)12か月未満の解約時、賃料1か月分の違約金が御座います。
- 4)CATV、BS・CS110、インターネット等(導入されているか否かは要確認)には別途契約、費用がかかります。
- 5)BBM-NET完備。月額基本使用料は無料ですがオプションサービス(物件により利用できない場合があります)には別途費用がかかります。

新宿本店

新宿区新宿3-21-4新宿ニューターワビル1階  
TEL: 03-6279-2032



みずべや  
水商売のお部屋

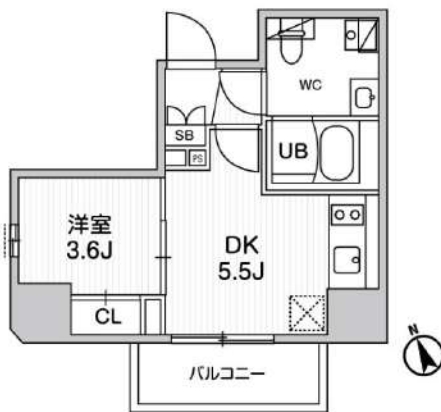


あずま通り店

新宿区歌舞伎町1-8-3良川ビル2階  
TEL: 03-6205-5732

# SYFORME江戸川橋

東京メトロ有楽町線「江戸川橋」徒歩1分



号室	賃料	
701	130,000円	

共益費	10,000円		
敷金	なし	礼金	0円
所在地	東京都文京区関口1丁目10-15		
構造・階建	RC 7階部分 / 地上12階、地下0階		
築年月	2022年9月	総戸数	27
間取り	1DK	専有面積	25㎡
契約期間	普通借家2年	開口向き	
保険		連帯保証人	指定しない

保証会社			
その他費用	鍵交換費用24,200円 税込、Goodプレミアムα (24Hサポートのみ) 11,000円 税抜(入居時)、住宅総合保険(フレックス)20,000円 非課税(入居時)、Goodプレミアムα 登録料2,000円/税抜(入居時)		

入居時期	即入居可	退去予定日	—
------	------	-------	---

備考	特約等につきましてはGoodリアルエステート仲介会社様専用サイトの部屋詳細をご確認下さい。/【FRキャンペーン】家賃のみFR1付きです。2024年8月中の契約開始に限ります。		
----	---	--	--

インターネット 使用料無料	オートロック	専用ゴミ置き場	浴室乾燥機	ウォシュレット	エレベーター	礼金0	角部屋	洗面所独立	照明器具	洗濯機置場室内	バス・トイレ別
コンロ2口	システムキッチン	エアコン	24H換気システム	下駄箱	防犯カメラ	光ファイバー	築2年以内	即入居可	フローリング	ベランダ/バルコニー	

※現況と図面に相違がある場合は、現況優先となります。

**新宿本店** 新宿区新宿3-21-4新宿ニュータワービル1階  
TEL: 03-6279-2032



**みずべや**  
水商売のお部屋



**あずま通り店** 新宿区歌舞伎町1-8-3良川ビル2階  
TEL: 03-6205-5732

RENECAT導入済物件★消臭抗菌効果が半永久持続  
★家具・家電付賃貸へ変更可★すぐお住まいになれます

Access

東京メトロ銀座線  
「神田」駅徒歩 1分

JR山手線  
「神田」駅徒歩 3分



0702 号室 専有面積 25.11㎡

間取 1DK

賃料 132,000 円/月

共益費 15,000 円/月

物件概要

所在地 / 東京都千代田区神田須田町1丁目18-4  
構造・規模 / 鉄筋コンクリート造 9階建  
総戸数 / 23 戸  
築年月 / 2019年10月15日  
入居日 / 2024年10月10日

契約条件

敷金0ヶ月・礼金0ヶ月

保証システム利用料:家賃総額55%(最低金額5.5万円)  
24Hサポート料22,000円/1年・鍵交換代22,000円  
室内抗菌処理代17,600円事務手数料11,000円  
当社指定賃貸入居者総合保険加入の事(別途費用)  
※賃料口座引落し(口座振替手数料:月額550円)  
普通賃貸借1年契約(更新型)※  
※1、2回目の更新時5%の賃料改定あり。更新料は1回のみ。  
2回目以降の更新料は無い為、安心して永くお住まいいただけます

- 外観はスタイリッシュなタイル貼り
- 監視カメラ防犯窓付きエレベーター
- 安心の敷地内防犯カメラ4台設置
- カラーTVEモニター付オートロック
- 安心のダブルロックディンプルキー
- お手入れし易い床フローリング仕様
- エアコン1基標準装備
- 2口ガスキッチン
- 清潔な温水シャワートイレ
- パウダールーム独立洗面台

- ★雨天や冬は必須浴室換気乾燥暖房機
- バスルームとトイレを独立
- ★ネット使い放題(ファイバーゲート)
- ↑速度等詳細はTel0120-988-660
- BS/CS110°(別途費用)
- 24時間利用可能宅配ボックス
- 24時間利用可能な敷地内ゴミ置場
- 駐輪場初回登録料5,500円
- ペット(小型1匹まで)敷金1ヶ月追加
- 2人入居・外国籍入居可能・海外審査可能



24時間安心サポート

設備のトラブルに24時間365日の受付体制

医療健康サービス 24

看護師が24時間365日ご相談に応じます。

※図面と現況が異なる場合、現況優先とさせていただきます。

新宿本店 新宿区新宿3-21-4新宿ニューターワビル1階  
TEL: 03-6279-2032



みずべや  
水商売のお部屋



あずま通り店 新宿区歌舞伎町1-8-3良川ビル2階  
TEL: 03-6205-5732

## 間取り図



## 基本情報

住所	東京都台東区蔵前3丁目 9-4	号室	804
交通	1 都営浅草線蔵前駅 徒歩2分	間取り	1LDK
	2 都営大江戸線蔵前駅 徒歩4分	広さ	壁芯38.09㎡
	3 銀座線田原町駅 徒歩8分	方角	東
築年月	2008年3月	構造	RC・13階建
		現況	期日指定 2024年9月中旬

## 賃料等

敷金	0ヶ月	礼金	1ヶ月
賃料	148,000円		
共益費	11,000円		

●SBI日本少額短期保険/20,000円 契約期間2年 ●再契約料/新賃料の1ヵ月

■鍵交換代33,000円 ■退去時クリーンコート代55,000円 ■事務手数料22,000円 ■退去時精算手数料5,500円 (最終請求時) ■指定賃貸保証加入 (総賃料100%) ■賃料等引き落とし料330円/月 ■家具家電撤去費用27,500円 (家具家電無し契約を希望の場合) ■短期解約違約金: 賃料1ヶ月分 (1年未満) ■モバイルwifi (50GB) 付 ■民泊・簡易宿泊による利用及びそれに伴う広告等は一切禁止 ■法人で保証会社加入無しの場合、敷金1ヵ月 ■海外審査相談可 ■全物件先行契約になります。 ■事務所・SOHO利用禁止 ■外国籍の方: GTN加入要 (海外審査OK) 初回保証料: 賃料総額100% 月次手数料2,330円 (税込) ■エクセレントシリーズ ■駐車場あります。お問合せください。

## 設備

エレベーター / 宅配ボックス / 家具・家電付 / カーテン付 / 冷蔵庫 / 電子レンジ / 洗濯機 / ベッド / テレビ / TVインターホン / バストイレ別 / 浴室乾燥機 / オートロック / 敷金不要 / 外国人可

## 建物内観



## 外観画像



## SET UP賃貸 (家具・家電付き) 対応

[ 家具・家電付き基本内容 ] 条件をご確認ください。

- TV
- ベッド
- カーテン
- 冷蔵庫
- デスク
- その他備品
- レンジ
- チェア

※物件により異なる場合がございます。詳しくはお問合せ下さい。



**新宿本店**

新宿区新宿3-21-4新宿ニュータウンビル1階  
TEL: 03-6279-2032



**みずべや**  
水商売のお部屋



**あずま通り店**

新宿区歌舞伎町1-8-3良川ビル2階  
TEL: 03-6205-5732