

インターネット使い放題マンション

RENECAT導入済物件★消臭抗菌効果が半永久持続

Access

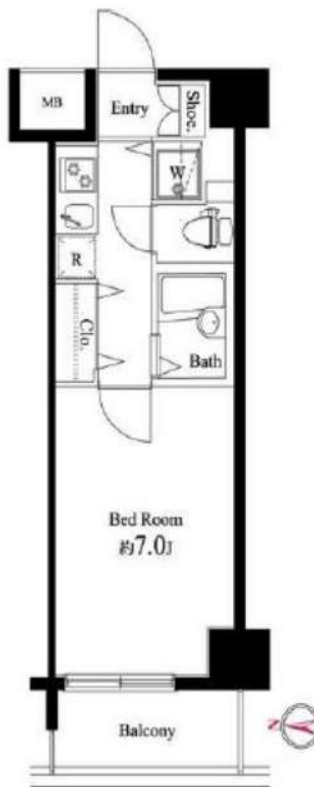
JR京葉線
「潮見」駅徒歩4分



物件紹介動画

- タイル貼りの美しい外観
- TVモニター付オートロックシステム
- SECOM24時間マンションセキュリティ
- 共用部に防犯カメラ設置
- 監視カメラ付エレベーター
- ダブルロック&ディンプルキー
- 床フローリング仕様
- 洋室エアコン標準装備
- システム2口ガスキッチン
- バスルームとトイレを独立

- お湯張り機能付きバス
- ★雨天や冬は必須浴室換気乾燥暖房機
- ★ネット無料(プロードエンタープライズ)
- ↑速度等詳細はTel0120-615-919
- 24時間受取可能宅配BOX
- 駐車場(空き条件等含め要詳細確認)
- バイク置場(空き条件等含め要詳細確認)
- 制限サイズ:1800×600
- 駐輪場初回登録料5,500円
- ペット可:別途敷金1ヵ月中型1匹まで



0308 号室 専有面積 22.50㎡

間取 1K

賃料 69,000 円/月

共益費 10,000 円/月

物件概要

所在地 / 東京都江東区潮見2丁目9-16
 構造・規模 / 鉄筋コンクリート造 9階建 地下1階
 総戸数 / 150 戸
 築年月 / 2007年12月21日
 入居日 / 2024年08月20日

契約条件

保証金1ヶ月 (契約時償却)

CH保証システム利用料:家賃総額55%(最低金額5.5万円)
 保証金契約時償却
 24Hサポート料22,000円/2年・鍵交換代22,000円
 室内抗菌処理代17,600円事務手数料11,000円
 当社指定賃貸入居者総合保険加入の事(別途費用)
 ※賃料口座引落し(口座振替手数料:月額550円)
 普通賃貸借2年契約
 ※高齢者(65歳以上)不可

24時間安心サポート

設備のトラブルに24時間365日の受付体制

医療健康サービス 24

看護師が24時間365日ご相談に応じます。

※図面と現況が異なる場合、現況優先とさせていただきます。
 ※現在時価査定あり 最新時価査定ありがオススメです

新宿本店 新宿区新宿3-21-4新宿ニューワークビル1階
 TEL: 03-6279-2032



みずばや
水商売のお部屋



あずま通り店 新宿区歌舞伎町1-8-3良川ビル2階
 TEL: 03-6205-5732

RENECAT導入済物件★消臭抗菌効果が半永久持続
★家具・家電付賃貸へ変更可★すぐお住まいになれます

Access

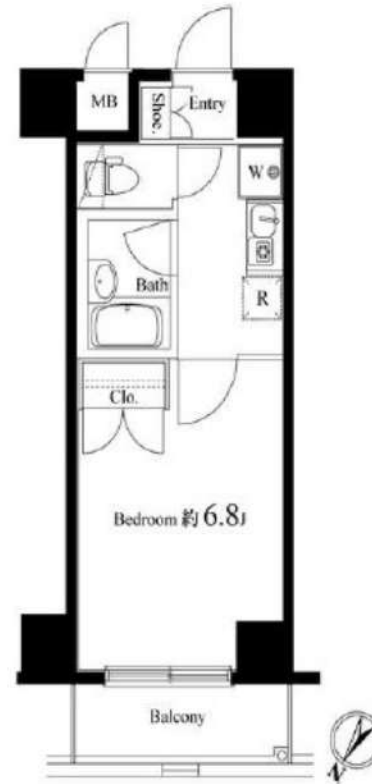
都営大江戸線
「勝どき」駅徒歩 5分



東京メトロ有楽町線
「月島」駅徒歩 13分

- 外観タイル貼りで美しい外観
- TVモニター付オートロック
- 防犯窓付エレベーター
- 安心のディンプルキー搭載
- 床フローリング仕様
- 洋室エアコン標準装備
- 1口ガスコンロ
- バスルームとトイレを独立
- 洗濯機置場室内
- 洗浄機能付トイレ

- ★雨天・冬は必須!浴室換気乾燥暖房機
- 壁に便利なつけ長押付
- 収納便利なクローゼット
- 収納便利なシューズBOX
- 玄関に便利な姿見鏡
- BS・CSアンテナ(別途費用)
- 24時間受取可能宅配BOX
- 敷地内ゴミ置き場
- 駐輪場(空き条件状況等、要詳細確認)
- 2人入居・外国籍可・海外審査も可能



0403 号室 専有面積 22.20㎡

間取 1K

賃料 79,000 円/月

共益費 15,000 円/月

物件概要

所在地 / 東京都中央区勝どき3丁目9-12
構造・規模 / 鉄筋コンクリート造 9階建
総戸数 / 68 戸
築年月 / 2002年02月07日
入居日 / 2024年09月14日

契約条件

保証金1ヶ月 (契約時償却)

CH保証システム利用料:家賃総額55%(最低金額5.5万円)
保証金契約時償却(保証金プランで契約の場合)
24Hサポート料22,000円/2年・鍵交換代22,000円
室内抗菌処理代17,600円事務手数料11,000円
当社指定賃貸入居者総合保険加入の事(別途費用)
※賃料口座引落し(口座振替手数料:月額550円)
普通賃貸借2年契約

24時間安心サポート

設備のトラブルに24時間365日の受付体制

医療健康サービス 24

看護師が24時間365日ご相談に応じます。

※図面と現況が異なる場合、現況優先とさせていただきます。
※退去時清掃費用、更新時更新費用等がございます。

新宿本店 新宿区新宿3-21-4新宿ニューワールドビル1階
TEL: 03-6279-2032



みずぺや
水商売のお部屋



あずま通り店 新宿区歌舞伎町1-8-3良川ビル2階
TEL: 03-6205-5732

総武線亀戸駅 徒歩10分 東武亀戸線亀戸水神駅 徒歩9分
東武亀戸線東あずま駅 徒歩12分

FR :

クレヴィスタ亀戸II 314

東京都江東区亀戸4丁目28-13

構造 鉄筋コンクリート10階建

面積 25.51㎡

竣工 2017年3月

間取り 1K



退去予定日：
方角：西



セールスポイント

総武線亀戸周辺への引っ越しをお考えなら「クレヴィスタ亀戸II」。共用部にはゴミ出し24時間OK・宅配ボックスなどが備わっておりとても充実しています。セキュリティ面は、オートロック・TVインターホンなどを設置しているの安全面でも優れております。生活する上でもっとも大切な住環境。江東区エリアや総武線亀戸付近であなたのライフスタイルに合ったお部屋をご紹介します。

スマートホーム

スマホアプリ「Space Core」で利用可。お部屋により設置されている機器が異なる場合や、非設置の物件もございますので現地をご確認ください。【機能】①スマートロック②温湿度センサー③室内防犯カメラ④赤外線家電操作機能⑤管理会社とのチャット機能など

※図面と現況が異なる場合は現況優先になります。



▼賃貸借条件

賃料	85,000円
共益費	15,000円
契約期間	2年
更新料	新賃料の1ヶ月
▼その他条件	
ペット	相談
法人	可
外国籍	留学生(語学/専/短) 敷金+1.5 社会人・大学生 敷金+1

※法人(保証会社不可):敷金+2ヶ月/礼金+2ヶ月
※水・風可:敷金+1ヶ月
※2人入居:敷金+1ヶ月
※ペット:小型犬+1ヶ月/猫+1.5ヶ月(償却)
※不動産業者入居不可(連保も不可)
※民泊転貸禁止
※先行申込可・先行契約不可

▼初期費用

敷金	0ヶ月
礼金	0ヶ月
保証:イホースカート	緊急連絡先40%
保証:ルームバンク 口振手数料¥330	緊急連絡先40%
保証:GTN	GTN 外国籍の方エポスグローバルプラン 総額家賃の100% +月次費用 総額家賃の2%
その他月額費用	リビングアシスト総合保険 800円
室内清掃費用	44,000円
鍵交換代	33,000円
その他初期費用	書類作成代 11,000円
入居時期	相談2024年9月中旬

新宿本店 新宿区新宿3-21-4新宿ニューワークビル1階
TEL: 03-6279-2032



みずべや
水商売のお部屋



あずま通り店 新宿区歌舞伎町1-8-3良川ビル2階
TEL: 03-6205-5732

アイルイムブル亀戸 901号室

東武亀戸線「亀戸水神」駅まで 徒歩10分
JR中央・総武線、東武亀戸線「亀戸」駅まで 徒歩12分
都営新宿線「大島」駅まで 徒歩13分

物件概要

- ◆所在地 : 東京都江東区亀戸7-40-13
 - ◆構造 : 鉄筋コンクリート造 地上10階建
 - ◆築年月 : 令和4(2022)年 5月
 - ◆専有面積 : 25.87㎡ ◆バルコニー面積 : 3.96㎡
 - ◆間取り : 1K ◆用途 : 住居専用
 - ◆総戸数 : 36戸
 - ◆建物管理会社: 株式会社メイプルリビングサービス
(03-5489-4344)
- ※共用部設備・空き状況は上記へお問合せください

契約条件

- ◆敷金 : 1ヶ月 ◆礼金 : 1ヶ月
- ※大手法人等、保証会社未加入の場合は、敷金2ヶ月・礼金2ヶ月
- ◆更新料 : 新賃料1.5ヶ月分
- ◆更新手数料 : 22,000円
- ◆解約予告 : 2ヶ月前
- ◆入居日 : 相談

その他条件

- ※事務手数料: 12,100円
- ※当社指定家財保険加入義務有(新規・更新): 16,800円~(2年間)
- ※鍵交換費用: 26,400円
- ※保証会社加入義務有(賃料と共益費総額の50%~)
- 次年度以降保証料10,000円/年(一部、850円/月 プラン有)
- ※24時間安心サポート加入義務有(2年間): 16,500円
- ※言語対応サービス: 1,500円/月(加入対象者: 外国籍入居者)
- ※退去時基本クリーニング費用: 1,650円/㎡
- ※ペットの飼育不可

賃料	共益費
85,000円	12,000円

※ マイソク内表示、全て税込価格

※ 図面と現況が異なる場合は現況を優先と致します。

分譲賃貸マンション

4路線3駅利用可

インターネット無料

角部屋



【設備:専有部】

- ◆エアコン
- ◆温水シャワー・洗浄機能便座付きトイレ
- ◆浴室換気乾燥機
- ◆独立洗面台
- ◆システムキッチン
- ◆室内洗濯機置場
- ◆フローリング
- ◆クローゼット
- ◆姿見鏡
- ◆シューズボックス

【設備:共用部】

- ◎オートロック
- ◎TVモニター付インターホン
- ◎宅配ロッカー
- ◎エレベーター
- ◎防犯カメラ
- ◎駐輪場
- ◎バイク置場



新宿本店 新宿区新宿3-21-4新宿ニューターワビル1階
TEL: 03-6279-2032



みずべや
水商売のお部屋



あずま通り店 新宿区歌舞伎町1-8-3良川ビル2階
TEL: 03-6205-5732

プレール・ドゥーク銀座EAST - 404号室

1K 95,000円

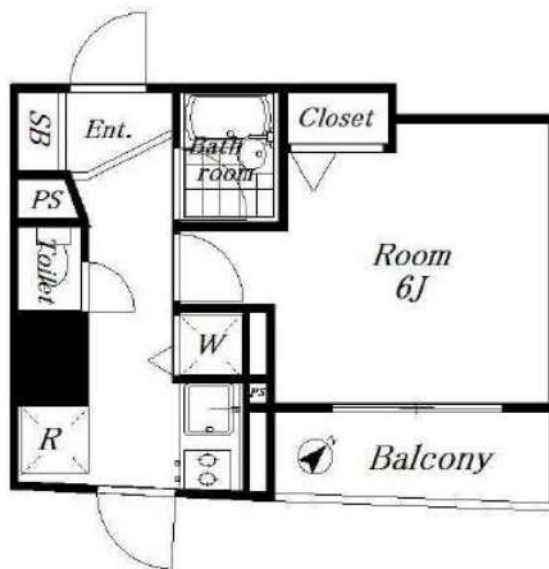
有楽町線 新富町 徒歩 8分

複数路線利用可能!南東向き!浴室乾燥機!モニタ付オートロック!宅配BOX!

共益費5,000円
礼金1ヶ月 敷金1ヶ月

大江戸線 月島 徒歩 8分
日比谷線 築地 徒歩 9分

所在	東京都中央区湊3丁目12-6		
同取詳細	洋(6畳)		
構造・階建	RC4階/10階建		
専有面積	23.37㎡	建物種別	マンション
築年月	2004年9月	開口向き	南東
入居時期	2024年10月中旬	更新料	1.32ヶ月
損保	要2万円2年		
契約期間	普通賃貸(2年)		
保証会社	加入要(ニッポンインシュア/利用費用50%)		
駐車場	-		
入居諸条件	ペット可(室内のみ飼育可/小型犬可/猫可/礼金1ヶ月分増) 楽器不可		
その他費用	24時間サポート(必須)16,500円、書類作成費(必須)11,000円、2箇所鍵交換(必須)44,000円、虫駆除サービス(任意)16,500円、除菌サービス(任意)16,500円		
周辺施設	まいばすけっと新富町駅東店まで190m マルエツ佃店まで1323m ファミリーマート中央明石町店まで186m セブンイレブン中央区明石町店まで305m どちらにせよ明石町店まで356m マツモトキヨシmatsukiyoLAB佃二丁目店まで1310m		
設備	ガス:都市、バス1箇所、トイレ1箇所、エアコン、室内洗濯機置場、ガスコンロ2口設置済、給湯、バスタイレ別、シャワー、浴室乾燥機、洗面台、システムキッチン、バルコニー、フローリング、24時間換気システム、クローゼット、シューズボックス、モニタ付オートロック、エレベータ、宅配ボックス、集合郵便受け、駐輪場、防犯カメラ、分譲タイプ、外壁タイル、敷地内ごみ置き場、浴室暖房		
備考	※先行契約のみ受付可 ※内見は内見予約くん・申込は申込受付くん ※外国籍・ナイトワーカー可 ※生保・高齢者・法人契約相談可 ※初回保証料は総賃料の50%(更新料:1.2万円/年 振替手数料:550円/税込) ※外国籍でも初回保証料等の変更無 ※ナイトワーカーの初回保証料は総賃料の100% ※解約時にルームクリーニング・エアコンクリーニングの費用負担有 ※短期解約違約金有(6ヶ月未満総賃料2ヶ月分、1年未満総賃料1ヶ月分)、4駅利用可、4台稼利用可		



※掲載情報と現状が異なる場合は現状が優先となります。

新宿本店 新宿区新宿3-21-4新宿ニュータウンビル1階
TEL: 03-6279-2032



みずべや
水商売のお部屋



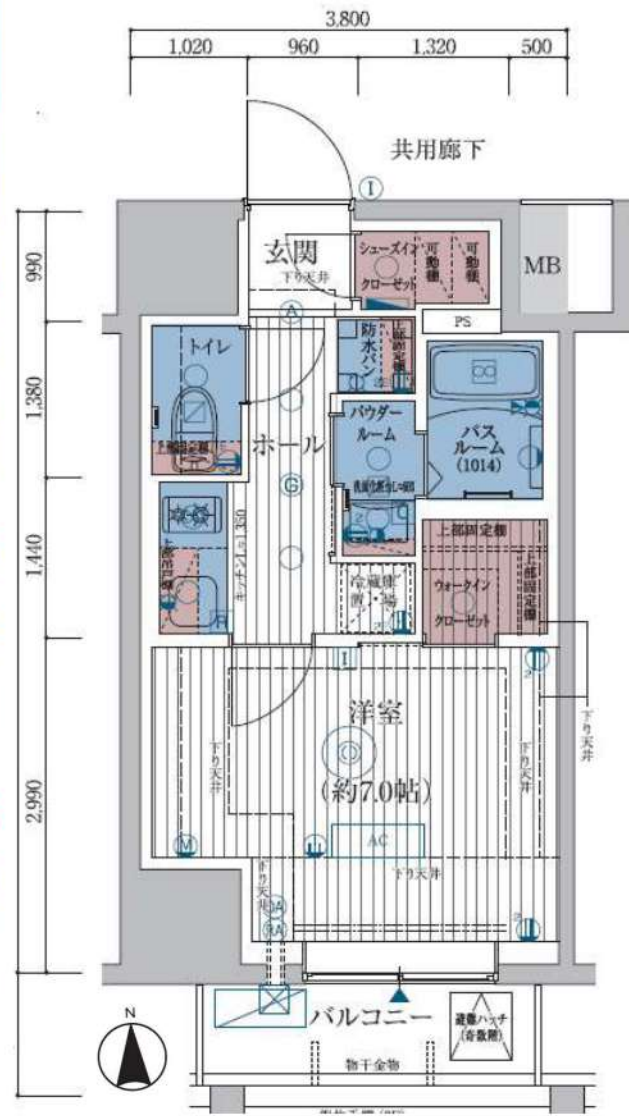
あずま通り店 新宿区歌舞伎町1-8-3良川ビル2階
TEL: 03-6205-5732



駅から物件までの間に
商店街有!!

ホテルライクな
内廊下設計)

安心防犯マンション
監視カメラ12台設置



※室内については、現況を優先します

ucom光 【インターネット】 **Wi-Fi 完備**

- 配線スッキリ Wi-Fi
- すぐ使える 契約不要
- 入居者無料 0円
- 最大 1Gbps

種別	分譲デザイナーズマンション	
物件	ESTEM COURT KAMEIDO TOKYO EAST	902 号室
賃料	95,900 円	
共益費	10,200 円	専有 25.84 m ²
敷金	1 ヶ月分	礼金: 1 ヶ月分
住所	江東区亀戸4-20-12	
交通	JR総武線「亀戸駅」徒歩8分	
建物	鉄筋コンクリート造・地上15階建総戸数92戸 駐車 自転車92台(月額500円)・ミニバイク月額2千円 平面駐車場 月額23,000円	
保証	保証会社加入必須	
竣工	2020年10月20日	
契約期間	2年	
火災保険	18,000円(2年契約) ・飼育料500円(月額)	
ペット飼育	・退去時に消毒代2万円(税別)必要 ・室内クリーニング代契約時先払い	
その他	エステム安心クラブ入会金6千円(別途消費税・契約時) エステム安心クラブ月額800円(別途消費税・月額)	
室内クリーニング	62,500円(別途消費税) →退去時に敷金から相殺とする。	
鍵交換	35,000円(別途消費税)契約時先払い。	
退去時期	7月31日退去予定	
入居時期	相談(※退去日次第)	
その他	エアコンクリーニング代12,000円(税別/退去時) 短期解約違約金無し	

★Wi-fi無料(UCOM光)

- ☆亀戸十三間通り商店街 徒歩2分
- ☆スーパー(カズン)徒歩2分☆コンビニ(ファミリーマート)徒歩4分
- ☆24時間ジム(エタムフィットネス)徒歩6分
- ☆駅前にアトレ、ドンキホーテ有☆銭湯(隆乃湯)徒歩6分
- ★ペット可(小型犬2匹まで)★2人入居可
- ★独立洗面台★宅配ボックス有★民泊禁止
- ★セントラル警備保障★住戸ダブルロック★防犯カメラ12台
- ★浴室暖房乾燥機★玄関オートライト★ディンプルキー
- ★24時間換気システム★24時間ゴミ出し可★シャワートレ
- ★バス・トイレ別★室内洗濯機置場★モーター付インターフォン

新宿本店 新宿区新宿3-21-4新宿ニューワールドビル1階
TEL: 03-6279-2032



みずべや 水筒屋の占部屋



あずま通り店 新宿区歌舞伎町1-8-3良川ビル2階
TEL: 03-6205-5732

PREMIUM CUBE 亀戸 202

物件種別	間取り	賃料	管理費等
マンション	1DK	102,000円	15,000円

【インターネット無料※シーファイブ】ペット2匹飼育可 築浅高級分譲デザイナーズ お買い物環境が充実★

【インターネット無料※シーファイブ】ペット2匹飼育可 築浅高級分譲デザイナーズ お買い物環境が充実★

敷金/保証金	0円	礼金/権利金	102,000円
敷引/償却金	0円	更新料	1.5ヶ月(新賃料)
更新事務手数料			
その他費用			
物件所在地	東京都江東区亀戸3丁目47-11		
交通	中央・総武線各停 亀戸駅 徒歩8分 東京メトロ半蔵門線 錦糸町駅 徒歩16分 都営浅草線 押上駅 徒歩20分		
間取り詳細	洋室 4.3畳		
構造	鉄筋コンクリート 2階 / 15階建		
面積	25.50㎡	向き	東
築年月	2022年11月	契約期間	普通借家契約 2年
退去日		入居時期	2024年11月6日
駐車場	バイク置き場		
設備	24時間換気システム, 浴室乾燥, ガス給湯, バス・トイレ別, CS, シャワー, 2口コンロ, ガスキッチン, 温水洗浄便座, エアコン, 室内洗濯機置場, 押入, BS, 人感照明センサー, モニタ付オートロック, シューズボックス, ネット使用料不要, クローゼット, フローリング, 2F以上, トイレ有, ガスコンロ, 防犯ガラス, ユニットバス, バス有, システムキッチン, 洗面化粧台, TVインターホン, 防犯カメラ, デザイナーズ, エレベーター, 外壁タイル張り, 風除室, 宅配BOX		
入居諸条件	ペット可, 事務所不可, 二人入居可		
損害保険	要 23,000円(2年)		
保証会社	可 保証会社必須/～50%		
備考	■入居中サポート/21450円 ■抗菌代/17600円 ■事務手数料/11000円 ■保証会社必須/～50% ■保険/23000円 ■鍵費用/22000円 ■契約期間(2年普借)※違約金有☆AZPの賃料+1万円でスーパーゼロプラン適用★0 ■ペット飼育時条件有		



※図面と異なる場合は現況を優先となります。

新宿本店 新宿区新宿3-21-4新宿ニュータワービル1階
TEL: 03-6279-2032



みずべや
水商売のお部屋



あずま通り店 新宿区歌舞伎町1-8-3良川ビル2階
TEL: 03-6205-5732

間取り図



基本情報

住所	東京都中央区銀座2丁目 14-15	号室	805		
交通	1	日比谷線東銀座駅 徒歩3分	間取り	1K	
	2	有楽町線新富町駅 徒歩4分	広さ	壁芯21.4㎡	
	3	銀座線銀座駅 徒歩6分	方角	南東	
築年月	2003年1月	構造	SRC・11階建	現況	期日指定 2024年9月中旬

賃料等

敷金	0ヶ月	礼金	1ヶ月
賃料	120,000円		
共益費	11,000円		

●SBI日本少額短期保険/20,000円 契約期間2年 ●再契約料/新賃料の1ヵ月

■鍵交換代33,000円 ■退去時クリーンコート代55,000円 ■事務手数料22,000円 ■退去時精算手数料5,500円 (最終請求時) ■指定賃貸保証加入 (総賃料100%) ■賃料等引き落とし料330円/月 ■家具家電撤去費用27,500円 (家具家電無し契約を希望の場合) ■短期解約違約金: 賃料1ヶ月分 (1年未満) ■モバイルwifi (50GB) 付 ■民泊・簡易宿泊による利用及びそれに伴う広告等は一切禁止 ■法人で保証会社加入無しの場合、敷金1ヵ月 ■海外審査相談可 ■全物件先行契約になります。 ■事務所・SOHO利用禁止 ■外国籍の方: GTN加入要 (海外審査OK) 初回保証料: 賃料総額100% 月次手数料2,330円 (税込) ■スタンダードシリーズ

設備

エレベーター / 宅配ボックス / 家具・家電付 / カーテン付 / 冷蔵庫 / 電子レンジ / 洗濯機 / ベッド / テレビ / ネット使用料不要 / 東南向き / バストイレ別 / シャワー / オートロック / 敷金不要 / 外国人可

建物内観



外観画像



SET UP賃貸 (家具・家電付き) 対応

[家具・家電付き基本内容] 条件はご確認下さい。

- TV
- 冷蔵庫
- レンジ
- ベッド
- デスク
- チェア
- カーテン
- その他備品

※物件により異なる場合がございます。詳しくはお問合せ下さい。



新宿本店

新宿区新宿3-21-4新宿ニューパークビル1階
TEL: 03-6279-2032



みずべや
水商売のお部屋



あずま通り店

新宿区歌舞伎町1-8-3良川ビル2階
TEL: 03-6205-5732

プレール・ドゥーク日本橋浜町

住み替え応援システムRe・Room
家賃でポイントがたまる！
住み替えで使ってお得！

安心管理システム24時間管理
学生・女性にオススメ

【8/31までの契約に限り】敷金・礼金ゼロ！フリーレント1ヶ月！

インターネット基本使用料無料(BBMネット)Wi-Fi 完備

ペット相談可(小型犬または猫1匹、敷金2ヶ月)/PET'S ALL RIGHT導入



プラン	初月	2ヶ月	3ヶ月	4ヶ月
単身	5,500円	9,900円		
学生	4,400円	8,800円		

木下の賃貸 友の会
詳細はこちら▶



※図面と現況が異なる場合には現況を優先とします。



ACCESS

都営新宿線 浜町駅 徒歩4分

都営浅草線 東日本橋 徒歩4分

JR総武線 馬喰町 徒歩8分

402号室

賃料 171,000円

管理費 15,000円

敷金 0ヶ月 礼金 0ヶ月

OUTLINE

間取り	1LDK	タイプ		専有面積	40.66㎡
入居日	即入居可		内見	可	
「木下の賃貸」友の会費		2,640 円(税込)/月額			
所在地	東京都中央区日本橋浜町1丁目10-5				
構造	RC造	規模	10階建4階		
竣工日	2021年08月	総戸数	19戸		
駐車場施設	無	空き	無		
駐輪場施設	有	空き	要確認		
駐車場敷金	なし	駐車場賃料			
ペット飼育	相談	ペット飼育の場合の敷金			
方位	北西	ガス	株CDエナジーダイレクト推奨		
建物管理会社	株式会社キノシタコミュニティ		電	株CDエナジーダイレクト推奨	

LEASE CONDITION

契約期間	2年	更新料	新賃料	1.25	ヶ月
解約予告	1ヶ月前に文書で当社宛に通知				
鍵交換代	27,500 円(税込)	消毒代	26,400 円(税込)		
定額ルームクリーニング代	74,800 円(税込)				

EQUIPMENT

オートロック	○	洗濯機置場	○	バルコニー	○
エレベーター	○	浴室乾燥機	○	CATV	○
TVモニター付きインターフォン	○	洗淨機能付暖房便座	○	BSアンテナ	○
宅配ボックス	○	追い焚き	○	CSアンテナ	○
ガスコンロ	○	居室床材フローリング	○	カーシェアリング	○
IHクッキングヒーター	○	エアコン	○		
独立洗面台	○	浄化槽			

備考

- ①保証会社加入必須。木下グループ保証：初回保証料80%、利用手数料月額550円(税込)、継続保証委託料20,000円(2年毎)
- ②木下の賃貸友の会加入必須。入居者補償制度、住まいのトラブル緊急サポート等のサービスを提供。月額1,980円(税込)~/法人プラン月額990円(住まいのトラブル緊急サポートのみ)
- ③12か月未満の解約時、賃料1か月分の違約金が御座います。
- ④CATV、BS・CS110”、インターネット等(導入されているか否かは要確認)には別途契約、費用がかかります。
- ⑤BBM-NET完備。月額基本使用料は無料ですがオプションサービス(物件により利用できない場合があります)には別途費用がかかります。

新宿本店 新宿区新宿3-21-4新宿ニューターワビル1階
TEL: 03-6279-2032



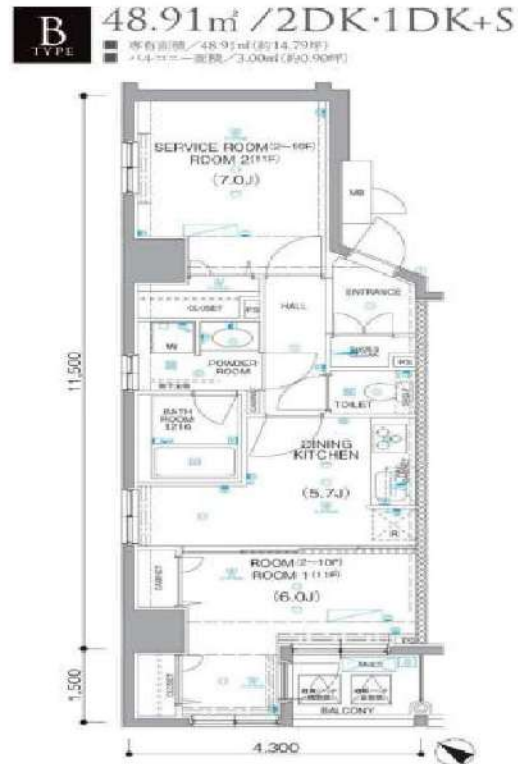
みずべや
水商売のお部屋



あずま通り店 新宿区歌舞伎町1-8-3良川ビル2階
TEL: 03-6205-5732

レヴィーナ東京八重洲通り 202 号室

交通至便・7駅19路線利用可能
東京・日本橋・銀座エリアにも徒歩15分の好立地



利回りが



特別ご優待サービス
SYLA PREMIUM Club Off
SYLA PREMIUM SUPPORT
住まいのトラブルや滞りごに繋がります。

【設備・条件その他】

エレベーター、宅配ボックス、バルコニー、フローリング、エアコン、Bフレッツ、CATV、分譲賃貸、3口システムキッチン、バストイレ別、シャワー、独立洗面台、シューズボックス、オートロック、モニター付きオートロック、ゴミ出し24時間OK、敷地内駐輪場有、室内洗濯機置場、外国人可

※図面と現況が異なる場合は現況を優先いたします。

賃料

179,000円

共益費

11,600円

敷金

0ヶ月

礼金

1ヶ月

所在地

東京都中央区新川2丁目22-7

交通

東京メトロ日比谷線八丁堀駅 徒歩4分

東京メトロ東西線茅場町駅 徒歩9分

建物

構造・規模

鉄筋コンクリート・11階建

所在階

2階

間取

2DK

築年月

2004年2月

方角

南西

平米数

壁芯48.91㎡

バルコニー面積

3㎡

契約

種別

普通借家契約

契約期間

2年

解約予告

2ヶ月前 (大手法人の場合相談可)

更新料

新賃料1ヵ月

ペット

不可

その他

火災保険

20,000円

鍵交換代

27,500円

室内清掃費

66,000円

(退去時)

入居者サポート

SYLAプレミアムクラブ加入 24,200円(税込)/2年
更新時より 26,400円(税込)/2年

保証会社

エルズサポート

他取り扱い有り

初回50%、月額保証料700円、月額事務手数料330円～

外国籍の方

エボスGTNを利用。初回保証料60%、月額保証料2%、年間保証料無し

引渡

入居時期

即日

現況

空室

解約予定日

2023/11/30

備考

- ◆お申込時、当社が運営するサービス「利回りくん」にも申込情報が登録されます。入居後、本登録を行う事ですぐにサービスを利用する事ができます。※本サービスの登録は無料です。
- ◆ペット飼育可の場合: ペット飼育時は敷金1ヶ月積み増し。
- ◆内見開始日はITANDI BBをご確認ください。
- ◆空き予定物件: 先行契約のみ申込可

新宿本店

新宿区新宿3-21-4新宿ニュータワービル1階
TEL: 03-6279-2032みずべば
水商売のお部屋

あずま通り店

新宿区歌舞伎町1-8-3良川ビル2階
TEL: 03-6205-5732