

貸マンション

六本木一丁目駅

ガリシアヒルズ六本木 602

間取り
1K

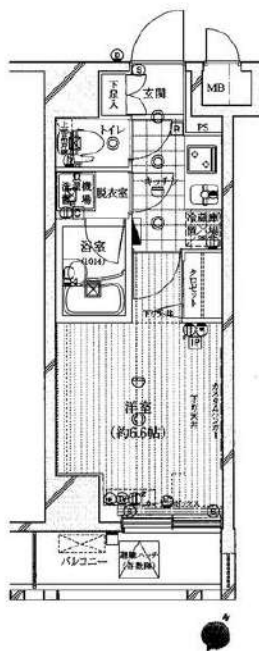
専有面積
21.75㎡

築年月
2005年11月



チェックポイント！

主要採光面：南東向き, B・T別, 浴室乾燥機, 温水洗浄便座, ガスコンロ付, 2口コンロ, グリル, 室内洗濯機置場, 都市ガス, インターネット使用料無料, ダブルロックドア, モニタ付オートロック, ディンプルキー, 防犯カメラ, バルコニー, エレベーター, 宅配BOX



物件種目	貸マンション
最寄駅	六本木一丁目
間取タイプ	1K
賃料	100,000円
貸賃条件	礼金1ヶ月 敷金なし 保証金なし

物件所在地	東京都港区六本木2丁目 4-12		
交通	東京メトロ南北線 六本木一丁目 徒歩3分		
建物	建物名	ガリシアヒルズ六本木 602	
	構造・規模	RC 15階建/6階部分	
	使用部分積	21.75㎡	
	間取内訳	洋室 6.6	
築年月	2005年11月	契約期間	2年
管理費等	10,000円/月 共益費なし 雑費なし		
駐車場			
現況	居住中	入居可能時期	相談
設備	B・T別浴室乾燥機, 温水洗浄便座, ガスコンロ付, 2口コンロ, グリル, 室内洗濯機置場, 都市ガス, インターネット使用料無料, ダブルロックドア, モニタ付オートロック, ディンプルキー, 防犯カメラ, バルコニー, エレベーター, 宅配BOX		
保険等	要 2年20,000円		
備考	※365日以内の解約の場合、短期解約違約金 賃料(管理費込) 1ヶ月分 ※更新事務手数料: 新賃料の0.5ヶ月分 ※ルームクリーニング代(退去時支払): 38,500円(税込) FAST ASSIST24/月額: 850円(税込) 室内除菌消臭代: 5,500円(税込) 鍵交換料: 30,800円(税込) 保険料: 20,000円/2年 解約予告: 1ヶ月前 室内除菌消臭代: 5,500円 FAST ASSIST24/月額: 850円/月 更新料: 新賃料1ヶ月 賃貸保証: その他 鍵交換代等: 有 30,800円~ 利用駅1: 東京メトロ日比谷線 六本木 徒歩6分 利用駅2: 東京メトロ丸の内線 国会議事堂前 徒歩8分		

新宿本店

新宿区新宿3-21-4新宿ニュータワービル1階
TEL: 03-6279-2032



みずべや
水商売のお部屋



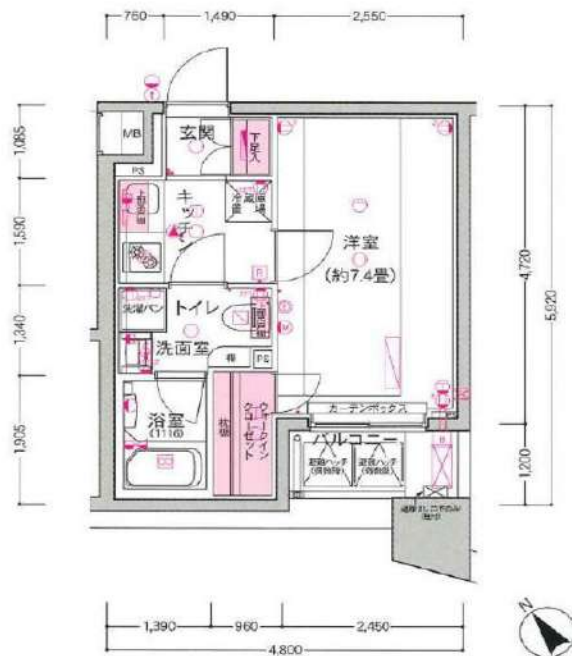
あずま通り店

新宿区歌舞伎町1-8-3良川ビル2階
TEL: 03-6205-5732

DUARES愛宕虎ノ門

204 号室

ビジネスパーソンや学生さんにオススメ。充実設備の駅近分譲賃貸マンションです。



利回りくん



特別に優待サービス
SYLA PREMIUM Club Off
SYLA PREMIUM SUPPORT
住まいのトラブルや困りごとに対応いたします。

【設備・条件その他】

エレベーター、宅配ボックス、敷地内ごみ置き場、バルコニー、フローリング、エアコン、分譲賃貸、システムキッチン、バストイレ別、浴室乾燥機、温水洗浄便座、洗面台、ウォークインクローゼット、シューズボックス、オートロック、防犯カメラ、モニター付きオートロック、保証会社利用可、外国人可、学生向け

※図面と現況が異なる場合は現況を優先いたします。

賃料

121,000円			
共益費	10,000円		
敷金	0ヶ月	礼金	1ヶ月

所在地

東京都港区虎ノ門3丁目

交通

日比谷線神谷町駅 徒歩4分
 都営三田線御成門駅 徒歩8分
 銀座線虎ノ門駅 徒歩10分

建物

構造・規模	鉄筋コンクリート・12階建		
所在階	2階	間取	1K
築年月	2013年9月	方角	南西
平米数	壁芯25.47㎡	バルコニー面積	2.94㎡
種別	普通借家契約	契約期間	2年

契約

解約予告	2ヶ月前（大手法人の場合相談可）		
更新料	1ヵ月	ペット	不可

その他

火災保険	20,000円	鍵交換代	27,500円
室内清掃費	52,800円（退去時）		
入居者サポート	SYLAプレミアムクラブ加入 24,200円（税込）/2年 更新時より 26,400円（税込）/2年		

保証会社

エルズサポート 他取り扱い有り
 初回50%、月額保証料700円、月額事務手数料330円～
 外国籍の方 エボスGTNを利用。初回保証料60%、月額保証料2%、年間保証料無し

引渡

入居時期	期日指定2024年10月中旬		
現況	居住中	解約予定日	2024-09-30

備考

- ◆お申込時、当社が運営するサービス「利回りくん」にも申込情報が登録されます。入居後、本登録を行う事ですぐにサービスを利用する事ができます。※本サービスの登録は無料です。
- ◆ペット飼育可の場合：ペット飼育時は敷金1ヶ月積み増し。
- ◆内見開始日はITANDI BBをご確認ください。
- ◆空き予定物件：先行契約のみ申込可

新宿本店

新宿区新宿3-21-4新宿ニューワークビル1階
 TEL：03-6279-2032



みずぺば
 水商売のお部屋



あずま通り店

新宿区歌舞伎町1-8-3良川ビル2階
 TEL：03-6205-5732

分譲賃貸マンション

カーサsplendid虎ノ門エスト
都営三田線『御成門』駅徒歩2分
JR山手線『新橋』駅徒歩12分
ゆりかもめ線『汐留』駅徒歩13分

■所在地	港区新橋6-18-24					
■構造	RC造地上15階建	■築年月	平成18年1月			
■間取	1K	■用途	住居のみ			
敷金	1ヶ月分	礼金	1ヶ月分			
■賃貸条件	■管理費	7,000円	■更新料	新賃料の1ヶ月分		
	■契約期間	2年間	■鍵交換代	33,000円		
	■解約予告	2ヶ月前				
	■家財保険 地震保険の有無選択	チャブ保険(2年間契約) 地震保険なしなら: 18,000円 地震保険付きなら: 23,000円				
	■短期解約 違約金	1年未満の解約は月額賃料及び管理費の2ヶ月分(大手法人は相談可)				
	■保証人 不要システム ご利用の場合 右記どちらでも ご利用可能	【オリコフォレントインシュア】 初回保証委託料は賃料等の1ヶ月分、 1年毎に1万円の保証委託料 【アイスマイル+プラス】 お手持ちのクレジットカードで賃料保証と 家財保険のセットを決済(クレジットカードが ない場合はご利用不可) 保証料月々払いプランで、月額賃料等の 4.25%+700円				
■入居条件	ペット	民泊	楽器	外国籍	パート 学生	法人
	×	×	×	○	相談	○
■設備	■オートロック ■エレベーター ■エアコン ■2口ガスコンロ					
	■温水洗浄便座 ■モニター付きインターホン					
	■つなぐネットコミュニケーションズ(要契約)					
	■スカパーJSAT(要契約) ■宅配ボックス					
■駐輪場	空き状況や使用料等は、建物管理会社まで照会下さい。 (株)マイムコミュニティー 電話03-4412-1009					

★**駅近物件**
★**3線3駅利用**
★**角部屋2面採光**



グレードアップ特別内装・意匠パネル



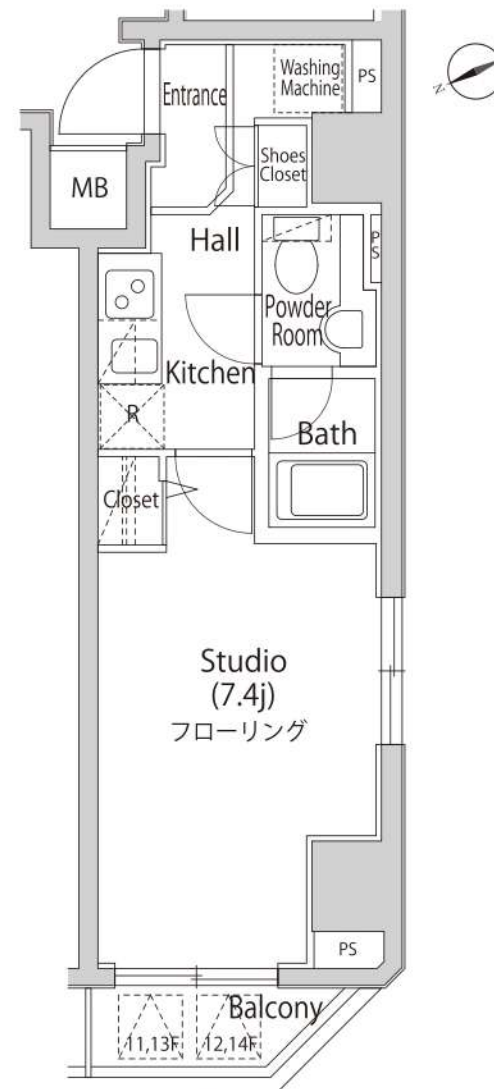
家具レイアウトイメージ



・ガスキッチン・洗面化粧台・温水洗浄便座

※専有面積は壁芯計算で算出されているため、内法計算で算出される登記簿面積とは若干異なります。※間取、設備は現況優先となります。

701号室 専有面積 **24.67**㎡ **360°VIEW**
■賃料 **128,000**円
■管理費7,000円 ■7/23内装完了



新宿本店 新宿区新宿3-21-4新宿ニュータワービル1階
TEL: 03-6279-2032



みずぺや
水商売のお部屋



あずま通り店 新宿区歌舞伎町1-8-3良川ビル2階
TEL: 03-6205-5732

貸マンション

乃木坂駅

プレミアムキューブM赤坂櫛町(プレミアムキューブエムアカサカヒノキチョウ)
309

間取り
1K

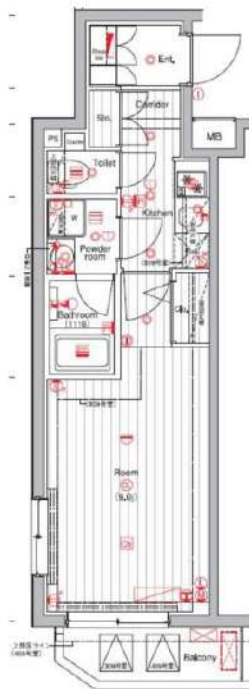
専有面積
28.89㎡

築年月
2015年03月



チェックポイント！

駐輪場有, 主要採光面: 南西向き, 事務所使用不可, ペット相談, 保証人不要, 二人入居可, デザイナーズ, 外観タイル張り, B・T別シャワー, 浴室乾燥機, トイレ, 温水洗浄便座, 洗面台, 洗面所独立, 2口コンロ, システムキッチン, クローゼット, シューズボックス, 室内洗濯機置場, 給湯, 都市ガス, フローリング, エアコン, C S, B S 端子, C A T V, インターネット使用料無料, モニタ付オートロック, モニタ付インターホン, エレベーター, 宅配BOX



物件種目	貸マンション
最寄駅	乃木坂
間取タイプ	1K
賃料	145,000円
賃貸条件	礼金1ヶ月 敷金1ヶ月 保証金なし

物件所在地	東京都港区赤坂9丁目 1-19		
交通	東京メトロ千代田線 乃木坂 徒歩6分		
建物	建物名	プレミアムキューブM赤坂櫛町(プレミアムキューブエムアカサカヒノキチョウ) 309	
	構造・規模	RC 4階建 地下1階/2階部分	
	使用部分積	28.89㎡	
	間取内訳		
築年月	2015年03月	契約期間	1年
管理費等	なし 共益費 15,000円/月 雑費なし		
駐車場			
現況	居住中	入居可能時期	2024年9月17日
設備	B・T別シャワー浴室乾燥機トイレ温水洗浄便座洗面台洗面所独立2口コンロシステムキッチンクローゼットシューズボックス室内洗濯機置場給湯都市ガスフローリングエアコンC S B S 端子CATVインターネット使用料無料モニタ付オートロックモニタ付インターホン...		
保険等	要 1年15,000円		
備考	■入居中サポート/21450円 ■抗菌代/17600円 ■事務手数料/11000円 保証金償却: 解約時1ヶ月 更新料: 新賃料1ヶ月 賃貸保証: 利用可 保証会社必須/〜50% 利用駅1: 都営大江戸線 六本木 徒歩8分 利用駅2: 東京メトロ千代田線 赤坂 徒歩8分		

新宿本店

新宿区新宿3-21-4新宿ニューターワビル1階
TEL: 03-6279-2032



みずべや
水商売のお部屋



あずま通り店

新宿区歌舞伎町1-8-3良川ビル2階
TEL: 03-6205-5732