

# 貸マンション

## 地下鉄成増駅

ビバリーホームズ成増(ビバリーホームズ ナリマス) 402

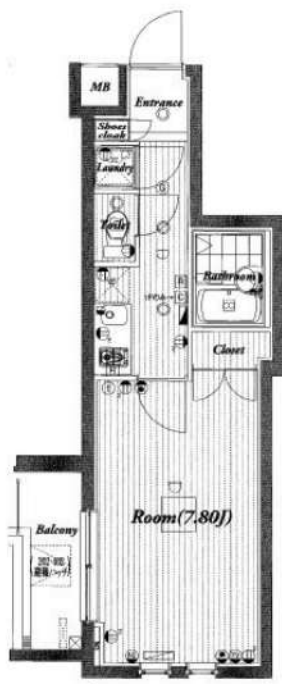
間取り  
1K

専有面積  
24.32㎡

築年月  
2008年01月

### チェックポイント！

駐輪場有,主要採光面：北西向き,B・T別,シャワー,トイレ,洗面所,ガスコンロ可,収納スペース,シューズボックス,室内洗濯機置場,洗濯機置場,エアコン,インターネット対応,オートロック,バルコニー,エレベーター



|       |                  |
|-------|------------------|
| 物件種目  | 貸マンション           |
| 最寄駅   | 地下鉄成増            |
| 間取タイプ | 1K               |
| 賃料    | 72,000円          |
| 貸賃条件  | 礼金1ヶ月 敷金なし 保証金なし |

|       |   |                               |           |
|-------|---|-------------------------------|-----------|
| 物件所在地 | 東京都板橋区成増2丁目 33-13   |                               |           |
| 交通    | 東京メトロ有楽町線 地下鉄成増 徒歩7分  |                               |           |
| 建物    | 建物名   | ビバリーホームズ成増(ビバリーホームズ ナリマス) 402 |           |
|       | 構造・規模   | RC 4階建 地下1階/4階部分              |           |
|       | 使用部分積   | 24.32㎡                        |           |
|       | 間取内訳  | 洋 7.8                         |           |
| 築年月   | 2008年01月  | 契約期間                          | 2年        |
| 管理費等  | 10,000円/月   |                               |           |
| 駐車場   |   |                               |           |
| 現況    | 居住中   | 2024年08月24日退去予定               | 入居可能時期 相談 |
| 設備    | B・T別,シャワー,トイレ,洗面所,ガスコンロ可,収納スペース,シューズボックス,室内洗濯機置場,洗濯機置場,エアコン,インターネット対応,オートロック,バルコニー,エレベーター   |                               |           |
| 保険等   | 要 2年20,000円   |                               |           |
| 備考    | 24時間駆けつけサービス:16,500円 書類作成費:11,000円 入居前抗菌消臭:16,500円 更新料:新賃料1.5ヶ月 賃貸保証:加入要 家賃保証会社(※加入必須) 初回保証委託料 合計賃料の50%~契約後1年毎:10,000円/年(クレディセゾン他多数) ※クレディセゾンの場合、初回家賃引き落とし時負担 鍵交換代等:有 33,000円~ 利用駅1:東武東上線成増 徒歩9分 利用駅2:東武東上線 和光市 徒歩23分 |                               |           |

新宿本店

新宿区新宿3-21-4新宿ニューワークビル1階  
TEL:03-6279-2032



みずぺや  
水商売のお部屋



あずま通り店

新宿区歌舞伎町1-8-3良川ビル2階  
TEL:03-6205-5732

# アイル池袋North 1003

豊島区西巢鴨2-22-11

SRC造 地上11階建て (2003年10月築)

賃料: 75,000円 / 管理費10,000円

敷金: 1ヶ月(ペット飼育時2ヶ月/償却1ヶ月)

礼金: ゼロ

総合保険サポート: 1,000円/月

緊急駆け付けサポート: 15,000円(税別)

鍵交換代金: 20,000円(税別)

保証会社: 初回/月額賃料等の50%~ 年/10,000円

### ※上記枠内の費用必須

※賃料が15日以降の場合、前家賃が必要です(例外あり)

### その他条件等

**先行契約優先 法人契約可能**

**外国籍の方、入居可能 / 海外居住者・留学生の審査OK**

**外国籍の方 賃料=(賃料・管理費の合計額)に変更**

外国籍の方 保証会社エボス(初回100%・月次3%)  
保証金1ヶ月追加(解約時償却)

(緊急連絡先 / 日本国内・母国 1名ずつ必要)

包括保険利用可 / 借家人賠償1000万円以上のもの

短期解約違約金の設定あり

(1年以内2ヶ月 / 2年以内1ヶ月)

### 共用部

駐車場・バイク置場・駐輪場あり

空き状況、使用方法、使用料については下記  
共用部管理会社にお問い合わせください。

共用部管理会社 : ㈱クレアスコムニティー  
03-6824-9550



Isle  
Ikebukuro - North

### 間取り

1K / 20.98㎡(洋室6.15帖)



### 最寄り駅

都営三田線 西巢鴨駅 徒歩3分

都電荒川線 庚申塚駅 徒歩9分

JR埼京線 板橋駅 徒歩10分

### 契約期間/更新

契約期間: 2年(普通賃貸借契約)

更新: 新賃料1ヵ月分 更新事務手数料: 20,000円(税別)

### 現況

空室 / 入居時期: 8月下旬 / 内見: 現地対応

### 室内

※広告有効期限 2024年9月末まで※ご入居の際は使用細則を十分に理解しご使用いただけます。※現況と図面に差異がある場合現況を優先します。



### エントランス



### 仕様 / 制限

ペット飼育可(犬/猫1匹まで)

モニター付きオートロック・ディンプルキー

ミニキッチン・1口ガスコンロ・換気扇・フローリング

バス/トイレ別・浴室乾燥機・ウォシュレット・室内洗濯機置場

エアコン・クローゼット・バルコニー・火災報知機・エレベーター

CATV・BS・CS・宅配BOX・防犯カメラ・24時間ゴミ出可

エアコン交換予定



新宿本店 新宿区新宿3-21-4新宿ニュータウンビル1階  
TEL: 03-6279-2032



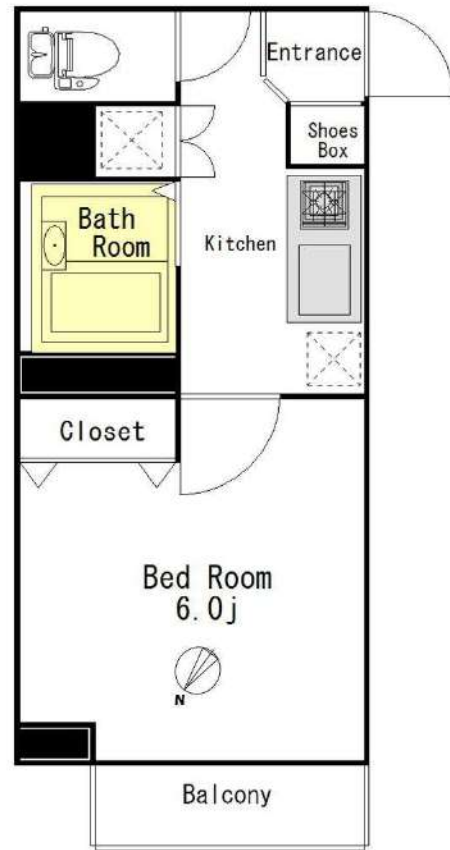
みずべや  
水商売のお部屋



あずま通り店 新宿区歌舞伎町1-8-3良川ビル2階  
TEL: 03-6205-5732

|         |             |     |        |           |          |           |                     |
|---------|-------------|-----|--------|-----------|----------|-----------|---------------------|
| 賃貸マンション | 1K          | 保証金 | 西武池袋線  | 桜台        | 駅 徒歩 5 分 | 名称        | GENOVIA桜台green wall |
|         | 賃料 75,000 円 | 1ヶ月 | 西武有楽町線 | 新桜台       | 駅 徒歩 9 分 |           |                     |
|         | 管理費 5,000 円 | 1ヶ月 | 礼金     | 東京メトロ有楽町線 | 氷川台      | 駅 徒歩 13 分 | 所在地                 |

|        |          |          |            |        |          |        |         |       |      |  |      |        |
|--------|----------|----------|------------|--------|----------|--------|---------|-------|------|--|------|--------|
| 交通     | 池袋駅へ直通8分 | 各戸設備     | 駐輪場        | 有      | 洗濯機置き場   | 室内     | エアコン    | 有     | 規模構造 | 鉄筋コンクリート造 6階建  |      |        |
|        | 新宿駅へ22分  |          | バイク置き場     | 有      | 独立洗面所    | 無      | バス・トイレ別 | 有     | 使用部分 | 6階   | 面積   | 21.82㎡ |
|        |          |          | 駐車場        | 無      | フローリング   | 有      | 温水洗浄便座  | 有     | 建築年  | 2012/3   | 契約期間 | 2年     |
|        | 東京駅へ28分  |          | オートロック     | 有      | システムキッチン | 有      | シャワー    | 有     | 現況   | 空室   | 入居日  | 即入可    |
|        |          |          | 有楽町駅へ直通29分 | 宅配ボックス | 有        | クローゼット | 有       | 分譲タイプ | 有    | 備 考<br>ペット可(制限有り)<br>ペット飼育の場合、保証金+1ヶ月<br>鍵交換代2.5万+税 火災保険料2万~(保証会社による)<br>24hサポート1.5万+税・保証会社必須(相談可) |      |        |
| エレベーター | 有        | TVドアホン   | 有          | 角部屋    | 有        |        |         |       |      |  |      |        |
| タイル貼り  | 有        | 浴室乾燥機    | 有          | ペット    | 相談       |        |         |       |      |  |      |        |
| デザイナーズ | 無        | シューズボックス | 有          | 楽器相談   | 相談       |        |         |       |      |  |      |        |



|  |    |        |  |    |  |      |  |
|--|----|--------|--|----|--|------|--|
|  | 排水 | 都市ガス   |  | 冷暖 |  |      |  |
|  |    | 洗濯機置き場 |  | ガス |  | システム |  |



※保証会社は全保連、ミライズインシュア、オリコフォレントインシュアのいずれかに加入していただけます。

※図面と相違する場合は、現状を優先します※

新宿本店 新宿区新宿3-21-4新宿ニュータワービル1階 TEL: 03-6279-2032
みずべや 水商売のお部屋
あずま通り店 新宿区歌舞伎町1-8-3良川ビル2階 TEL: 03-6205-5732

# メゾン・ド・カメラリア 303号室

交通

山手線「巣鴨」駅 徒歩 5分

山手線「大塚（東京）」駅 徒歩 10分  
都電荒川線「大塚駅前」駅 徒歩 10分

間取り **1R** (22.40㎡) 賃料 **76,000円** (管理費5,000円)

## 【募集条件】

|       |   |                              |
|-------|---|------------------------------|
| 所在地   | 東京都豊島区巣鴨3丁目 18-13   |                              |
| 築年月   | 2013年5月   |                              |
| 構造    | 鉄骨造 / 全7戸   |                              |
| 敷金・礼金 | 0ヶ月・0ヶ月   |                              |
| 償却    | -   |                              |
| 契約期間  | 普通借家契約 2年間  |                              |
| 現況    | 退去予定  |                              |
| 入居時期  | 2024年08月下旬予定  |                              |
| 更新料   | 1ヶ月 更新事務手数料 5,500円 (税込)   |                              |
| 解約予告  | 1ヶ月   |                              |
| 火災保険  | 要加入 2年間20,000円  |                              |
| 契約時費用 | 鍵交換費  | 25,300 円                     |
|       | ハウスクリーニング代  | 55,000 円                     |
|       | エアコン洗浄費   | 16,500 円                     |
| 設備概要  | メールボックス、敷地内ゴミ置き場、IHクッキングヒーター、バス・トイレ別、浴室乾燥、温水洗浄便座、エアコン、TVインターホン、オートロック、室内洗濯機置場、クローゼット、シューズボックス |                              |
| ガス種類  | 都市ガス  |                              |
| 備考    | 二人入居：不可<br>保証会社：必須<br>外国籍：不可<br>生活保護：不可<br>短期違約金：6ヶ月未満解約の場合総賃料の1ヶ月分                           | 楽器使用：不可<br>ペット飼育：不可<br>喫煙：不可 |

人気の温水洗浄便座・浴室乾燥機付き☆窓が4つの明るいお部屋です♪



※図面と現況に相違がある場合は現況を優先とします。  
※写真については別部屋の写真を使用している可能性もございます。

- 【周辺施設】
- 肉のけさ 巣鴨店 ..... 徒歩1分
  - ファミリーマート 巣鴨地蔵通り店 ..... 徒歩3分



★写真・3DVR多数掲載中★  
QRコードよりアクセス

**新宿本店** 新宿区新宿3-21-4新宿ニュートラフビル1階 TEL: 03-6279-2032  
 **みずべや** 水商売のお部屋  
 **あずま通り店** 新宿区歌舞伎町1-8-3良川ビル2階 TEL: 03-6205-5732

都営三田線「西台」駅 徒歩9分 都営三田線「高島平」駅 徒歩11分  
都営三田線「蓮根」駅 徒歩21分

FR :

# クレヴィスタ板橋西台 II 203

東京都板橋区高島平9丁目43-6

構造 鉄筋コンクリート10階建

面積 25.62㎡

竣工 2017年2月

間取り 1K

退去予定日：2024/09/22  
方角：北



※タイプにより床・建具の色が異なりますので必ず現地をご確認ください。

## セールスポイント

ぜひ一度見ていただきたい、「クレヴィスタ板橋西台II」です。お手入れもしやすい、システムキッチン付きのマンションです。根強いニーズを誇る駅近の物件となり、徒歩9分に駅があります。防犯対策の行き届いた造りがポイント。賃貸物件をお探しなら、当社にお任せ下さい。こだわりやニーズに合わせた物件をご紹介しますほか、しっかりとサポート致しますので、どうぞお気軽にお問い合わせ下さい。

## スマートホーム

スマホアプリ「Space Core」で利用可。お部屋により設置されている機器が異なる場合や、非設置の物件もございますので現地をご確認ください。【機能】①スマートロック②温湿度センサー③室内防犯カメラ④赤外線家電操作機能⑤管理会社とのチャット機能など

※図面と現況が異なる場合は現況優先になります。



## ▼賃貸借条件

賃料 80,000円

共益費 15,000円

契約期間 2年

更新料 新賃料の1ヶ月

## ▼その他条件

ペット 相談

法人 可

外国籍 留学生(語学/専/短) 敷金+1.5  
社会人・大学生 敷金+1

※法人(保証会社不可):敷金+2ヶ月/礼金+2ヶ月  
※水・風可:敷金+1ヶ月  
※2人入居:敷金+1ヶ月  
※ペット:小型犬+1ヶ月/猫+1.5ヶ月(償却)  
※不動産業者入居不可(連保も不可)  
※民泊転貸禁止  
※先行申込可・先行契約不可

## ▼初期費用

敷金 0ヶ月

礼金 0ヶ月

保証:イオースカート 緊急連絡先40%

保証:ルームバンク  
口振手数料¥330 緊急連絡先40%

保証:GTN GTN 外国籍の方エポスグローバルプラン 総額家賃の100%  
+月次費用 総額家賃の2%

その他月額費用 リビングアシスト総合保険  
800円

室内清掃費用 44,000円

鍵交換代 33,000円

その他初期費用 書類作成代: 11,000円

入居時期 予定 2024年10月下旬

新宿本店 新宿区新宿3-21-4新宿ニューパークビル1階  
TEL: 03-6279-2032



みずぺや  
水商売のお部屋



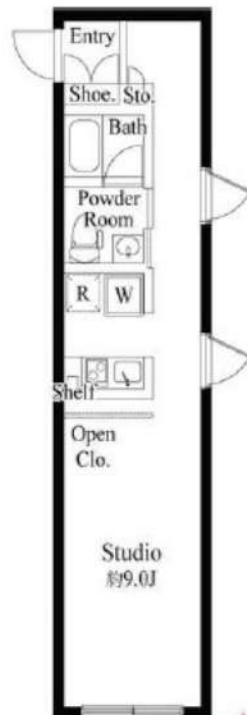
あずま通り店 新宿区歌舞伎町1-8-3良川ビル2階  
TEL: 03-6205-5732

RENECAT導入済物件★消臭抗菌効果が半永久持続  
★家具・家電付賃貸へ変更可★すぐお住まいになれます

Access

東武東上線  
「ときわ台」駅徒歩 8分

東武東上線  
「中板橋」駅徒歩 10分



0301 号室 専有面積 31.09㎡

間取 1R

賃料 88,000 円/月

共益費 14,000 円/月

物件概要

所在地 / 東京都板橋区南常盤台1丁目10-7  
構造・規模 / 鉄筋コンクリート造 5階建  
総戸数 / 19 戸  
築年月 / 2020年05月07日  
入居日 / 2024年08月20日

契約条件

敷金0ヶ月・礼金0ヶ月

保証システム利用料:家賃総額の55%(最低金額5.5万円)  
24Hサポート料22,000円/1年・鍵交換代22,000円  
室内抗菌処理代17,600円事務手数料11,000円  
当社指定賃貸入居者総合保険加入の事(別途費用)  
※賃料口座引落し(口座振替手数料:月額550円)  
普通賃貸借1年契約(更新型)※  
※1、2回目の更新時5%の賃料改定あり。更新料は1回のみ。  
2回目以降の更新料は無い為、安心して永くお住まいいただけます  
※インターネット他社引込不可※電話回線引込不可

- 外観スタイリッシュなコンクリート打直し
- 共用部防犯カメラ
- カラーTVモニター付オートロックシステム
- デンプルキー・ダブルロック採用
- 床フローリング仕様
- 室内を快適に保つエアコン設置(1基)
- お掃除のしやすい2口IHシステムキッチン
- バスルームとトイレを独立
- ★雨天・冬は必須!浴室換気乾燥暖房機
- 清潔な暖房便座付温水シャワートイレ

- ★インターネット使い放題ファイバーゲート
- ↑速度等詳細はTel0120-988-660
- オープンクローゼット
- トール型シューズボックス
- 24時間受取可能宅配BOX
- 敷地内ゴミ置き場
- 自転車置場初回登録料:3,300円
- ペット飼育可(敷金1ヵ月追加)
- ※小型犬or猫計1匹まで飼育可
- 二人入居・外国籍可能・海外審査可能



24時間安心サポート

設備のトラブルに24時間365日の受付体制

医療健康サービス 24

看護師が24時間365日ご相談に応じます。

※図面と現況が異なる場合、現況優先とさせていただきます。

新宿本店 新宿区新宿3-21-4新宿ニュータワービル1階  
TEL: 03-6279-2032



みずべや  
水商売のお部屋



あずま通り店 新宿区歌舞伎町1-8-3良川ビル2階  
TEL: 03-6205-5732

# プレール・ドゥーク志村坂上

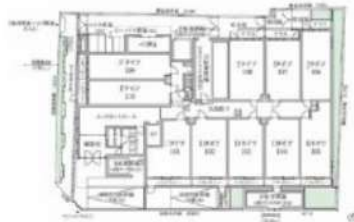
住み替え応援システム Re+Room  
家賃でポイントがたまる！  
住み替えで使ってお得！

安心管理システム24時間管理  
学生・女性にオススメ

志村坂上駅徒歩4分！南東向きのワンルーム、広々10.0帖！

インターネット月額基本使用料無料 (BBM-NET)

ペット相談可 (小型犬または猫1匹、敷金2ヶ月)



**新生活応援**  
家具家電リース

【配達料無料】 【設置料無料】 【電気料無料】

新生活応援に必須の初期費用が抑えられる

|           |           |
|-----------|-----------|
| 単身 4人まで   | 単身 10人まで  |
| 月額 5,500円 | 月額 9,900円 |
| 単身 4人まで   | 単身 10人まで  |
| 月額 4,400円 | 月額 8,800円 |

| ACCESS           |               |
|------------------|---------------|
| 都営三田線 志村坂上駅 徒歩4分 |               |
| JR埼京線 北赤羽 徒歩15分  |               |
| 東武東上線 上板橋 徒歩36分  |               |
| 402号室            | 賃料 88,000円    |
|                  | 管理費 8,000円    |
|                  | 敷金 0ヶ月 礼金 1ヶ月 |

| OUTLINE     |                 |                |                |
|-------------|-----------------|----------------|----------------|
| 間取り         | 1R              | タイプ            | 専有面積 25.56㎡    |
| 入居日         | 2024年09月中旬      | 内見             | 不可             |
| 「木下の賃貸」友の会費 |                 | 1,980 円(税込)/月額 |                |
| 所在地         | 東京都板橋区小豆沢3丁目3-4 |                |                |
| 構造          | RC造             | 規模             | 5階建4階          |
| 竣工日         | 2013年11月        | 総戸数            | 55戸            |
| 駐車場施設       | 無               | 空き             | 無              |
| 駐輪場施設       | 有               | 空き             | 要確認            |
| 駐車場敷金       | なし              | 駐車場賃料          |                |
| ペット飼育       | 相談              | ペット飼育の場合の敷金    | 敷金2ヶ月          |
| 方位          | 南東              | ガス             | ㈱CDエナジーダイレクト推奨 |
| 養育管理会社      | 株式会社キノシタコミュニティ  | 電気             | ㈱CDエナジーダイレクト推奨 |

| LEASE CONDITION |                |     |              |
|-----------------|----------------|-----|--------------|
| 契約期間            | 2年             | 更新料 | 新賃料 1.25 ヶ月  |
| 解約予告            | 1ヶ月前に文書で当社宛に通知 |     |              |
| スマートロック登録費用     | 27,500 円(税込)   | 消毒代 | 26,400 円(税込) |
| 定額ルームクリーニング代    | 63,800 円(税込)   |     |              |

| EQUIPMENT       |   |            |   |
|-----------------|---|------------|---|
| オートロック          | ○ | 洗濯機置場      | ○ |
| エレベーター          | ○ | 浴室乾燥機      | ○ |
| TVモニター付きインターフォン | ○ | 洗浄機能付暖房便座  | ○ |
| 宅配ボックス          | ○ | 追い焚き       | ○ |
| ガスコンロ           | ○ | 居室床材フローリング | ○ |
| IHクッキングヒーター     | ○ | エアコン       | ○ |
| 独立洗面台           | ○ | 浄化槽        | ○ |
|                 |   | バルコニー      | ○ |
|                 |   | CATV       | ○ |
|                 |   | BSアンテナ     | ○ |
|                 |   | CSアンテナ     | ○ |
|                 |   | カーシェアリング   | ○ |

**備考**

- ①保証会社加入必須。木下グループ保証：初回保証料80%、利用手数料月額550円(税込)、継続保証委託料20,000円(2年毎)
- ②木下の賃貸友の会加入必須。入居者補償制度、住まいのトラブル緊急サポート等のサービスを提供。月額1,980円(税込)~/法人プラン月額990円(住まいのトラブル緊急サポートのみ)
- ③12カ月未満の解約時、賃料1カ月分の違約金が御座います。
- ④CATV、BS・CS110”、インターネット等(導入されているか否かは要確認)には別途契約、費用がかかります。
- ⑤BBM-NET完備。月額基本使用料は無料ですがオプションサービス(物件により利用できない場合があります)には別途費用がかかります。

※図面と現況が異なる場合には現況を優先とします。

**新宿本店** 新宿区新宿3-21-4新宿ニュータワービル1階 TEL: 03-6279-2032

**みずべや** 水商売のお部屋

**あずま通り店** 新宿区歌舞伎町1-8-3良川ビル2階 TEL: 03-6205-5732

# ルール板橋東新町式番館 306

| 物件種別  | 間取り | 賃料      | 管理費等   |
|-------|-----|---------|--------|
| マンション | 1K  | 90,000円 | 7,000円 |

|         |    |        |          |
|---------|----|--------|----------|
| 敷金/保証金  | 0円 | 礼金/権利金 | 90,000円  |
| 敷引/償却金  |    | 更新料    | 1ヶ月(新賃料) |
| 更新事務手数料 |    |        |          |

|       |  |  |  |
|-------|--|--|--|
| その他費用 | [一時金]TFDclub: 17,000円, 鍵交換費用: 16,500円, ルームクリーニング費用(退去時): 55,000円 |  |  |
|-------|--|--|--|

24時間緊急通報システム,2F以上,ダブルデインプルキー,モニタ付オートロック,外壁タイル張り,防犯カメラ,メールボックス

|       |                  |
|-------|------------------|
| 物件所在地 | 東京都板橋区東新町1丁目1-12 |
|-------|------------------|

|    |                 |
|----|-----------------|
| 交通 | 東武東上線ときわ台駅 徒歩8分 |
|----|-----------------|

|       |                       |
|-------|-----------------------|
| 間取り詳細 | 3階: 洋室 7.50畳, K 2.00畳 |
|-------|-----------------------|

|    |                    |  |  |
|----|--------------------|--|--|
| 構造 | 鉄筋コンクリート 3階 / 11階建 |  |  |
|----|--------------------|--|--|

|    |        |    |    |
|----|--------|----|----|
| 面積 | 25.73㎡ | 向き | 北西 |
|----|--------|----|----|

|     |           |      |           |
|-----|-----------|------|-----------|
| 築年月 | 2020年2月下旬 | 契約期間 | 普通借家契約 2年 |
|-----|-----------|------|-----------|

|     |           |      |           |
|-----|-----------|------|-----------|
| 退去日 | 2024年9月1日 | 入居時期 | 2024年9月中旬 |
|-----|-----------|------|-----------|

|     |     |
|-----|-----|
| 駐車場 | 駐輪場 |
|-----|-----|

|    |  |  |  |
|----|--|--|--|
| 設備 | 24時間換気システム,2口コンロ,BS,CS,TVインターホン,エアコン,ガスコンロ設置済,ガス給湯,クローゼット2ヶ所,システムキッチン,シャワーシューズボックス,ダウンライト,トイレ有,バス・トイレ別,バス有,フローリング,ユニットバス,温水洗浄便座,光ファイバー 収納有,縦型照明付洗面化粧台,照明付き,人感照明センサー,洗面所にドア,洗面所独立,全室照明付き,浴室乾燥機,浴室暖房,24時間ゴミ出し可,エレベーター,宅配BOX,敷地内ゴミ置き場 |  |  |
|----|--|--|--|

|       |  |  |  |
|-------|--|--|--|
| 入居諸条件 |  |  |  |
|-------|--|--|--|

|      |                              |  |  |
|------|------------------------------|--|--|
| 損害保険 | 要 全管協少額短期保険株式会社 18,000円 (2年) |  |  |
|------|------------------------------|--|--|

|      |  |  |  |
|------|--|--|--|
| 保証会社 | 必須 初回保証料30%(家賃+管理費)年間保証料10,000円 ※学生初回保証料9,000円 |  |  |
|------|--|--|--|

|    |  |  |  |
|----|--|--|--|
| 備考 | エアコン エレベーター オートロック ニロガス 室内洗濯機置場 バス・トイレ別シャワートイレ 独立洗面台 浴室乾燥機 ハンズフリーインターホン 収納 フローリング 宅配BOX インターネット光配線方式 |  |  |
|----|--|--|--|

外観



その他



新宿本店 新宿区新宿3-21-4新宿ニューワークビル1階 TEL: 03-6279-2032
みずべや 水商売のお部屋
あずま通り店 新宿区歌舞伎町1-8-3良川ビル2階 TEL: 03-6205-5732