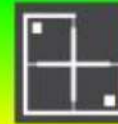
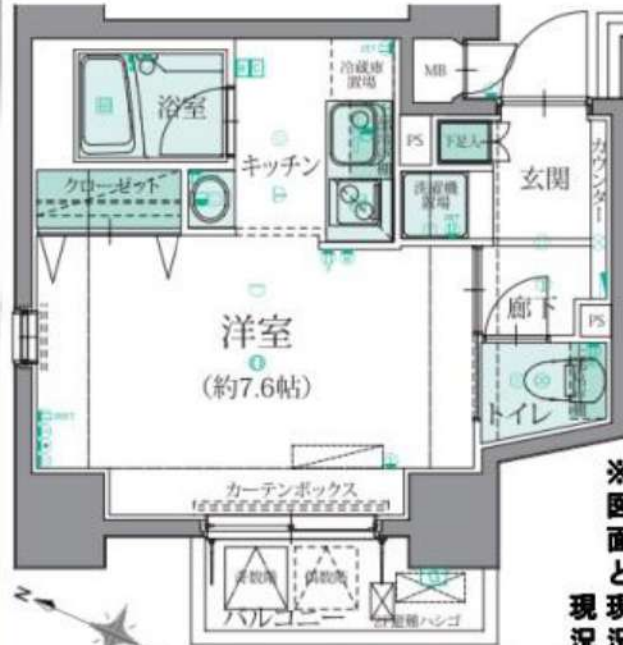


LEXE AZEST 亀戸



801号室 賃料:80,000円
共有面積:25.40㎡ 共益費:15,000円
 専有面積:25.40㎡
 バルコニー:2.94㎡

角部屋!!



- 一設備**
- シューズボックス、クローゼット
 - システムキッチン、2口ガスコンロ
 - エアコン、バス・トイレ別
 - 洗浄機能付便座
 - 浴室暖房換気乾燥機
 - 24時間低風量換気システム
 - 洗面化粧台
 - 室内洗濯機置場・オートロック
 - TVモニター付インターホン
 - 防犯カメラ、エレベーター
 - メールボックス、宅配ボックス
 - 駐車場、バイク置場、駐輪場
 - インターネット無料 [ギガプライズ]
 - BS・CS110 (別途契約)



※図面と現況が異なる場合、現況優先とします。

物件種目	分譲マンション		
建物名	レグゼ アゼスト亀戸		
間取り	1R		
賃貸条件	賃料	80,000	円
	敷金	0ヶ月	礼金 0ヶ月
所在地	東京都江東区亀戸7丁目10番6号		
交通	東武亀戸線	亀戸水神駅	徒歩 5分
	JR総武本線	亀戸駅	徒歩 7分
	都営新宿線	大島駅	徒歩 12分
建物	構造・規模	鉄筋コンクリート造 地上8階建	
	専有面積	25.40㎡	バルコニー面積 2.94㎡
	間取り	洋室 約7.6帖	
築年月	2011年12月	契約期間	2年間
共益費等	15,000円	更新料	新賃料の1.5ヶ月
現況	8月6日退去予定	入居日	8月下旬
鍵交換代	33,000円・税込	駐輪場	有
備考	・当社指定の家財保険加入必須(22,000円)		
	・当社指定の保証会社加入必須(学生プラン有)		
	保証会社:新日本信用保証・クレディセゾン		
	初回保証料:月額賃料の50%・年額:10,000円(税込)		
	・ペット可(敷金2ヶ月)		
	・入居期間問わず、退室時における室内のルームクリーニング(44,000円・税込)及びエアコン洗浄(13,200円・税込)費用は退室時借主負担。		
※短期間での退去は違約金発生			
・事務所使用不可 ※外国籍/水商売・相談※			

新宿本店 新宿区新宿3-21-4新宿ニュータワービル1階
 TEL: 03-6279-2032



みずべや
 水商売のお部屋



あずま通り店 新宿区歌舞伎町1-8-3良川ビル2階
 TEL: 03-6205-5732

リヴェンティ中央区築地

分譲賃貸マンション

【交通】

東京外口有楽町線 『新富町』駅 徒歩1分

東京外口日比谷線 『築地』駅 徒歩3分

*物件概要

- 所在地 東京都中央区築地2-3-10
- 構造 鉄筋コンクリート造 地上 12階建
- 竣工 2005年 7月 ■ 総戸数 47戸

*賃貸条件

- 敷金 0ヶ月 礼金 1ヶ月
- 契約期間 2年 ■ 更新料 1.5ヶ月分
- 契約事務手数料 5,500円(税込) ■ 更新事務手数料 5,500円(税込)
- 1年未満解約 違約金として賃料+管理費 1ヶ月分
- 保証会社 にじいろライフ *必須加入
保証委託料 【初回】賃料+管理費の80%
【月次保証料】(賃料+管理費)×1%/月 ※1,000円未満は一律1,000円/月
年更新無 決済サービス手数料 550円(税込)/月
- にじいろサポート24(火災保険付き) 月額 2,200円(税込)

*設備概要

エアコン・システムキッチン(2口)・モニター付きインターフォン
浴室乾燥機・洗浄機能付き便座・室内洗濯機置き場・クローゼット
敷地内ゴミ置き場・宅配ボックス・オートロック・防犯カメラ
インターネット:NTTフレッツ光(0120-116-116)

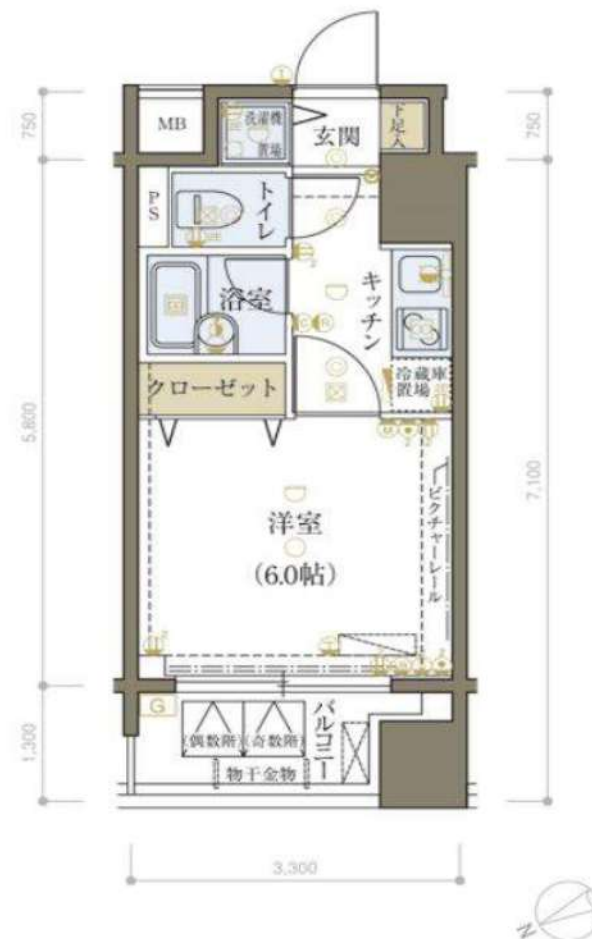
*備考欄

- 当社指定引越し業者(必須利用)
- 鍵交換費用 33,000円(税込)
- 賃料発生日 要相談
- 退去時クリーニング費用 賃料1ヶ月+消費税 *初期費用含まない
- 室内抗菌消毒費用 16,500円(税込) ■ 解約予告 2ヶ月前
- ペット飼育可(小型犬・猫 どちらか1匹のみ) 礼金1ヶ月追加
- 図面と現況が異なる場合は、現況を優先する。

*建物共有部のお問合せ先 駐輪場等の空き状況等

■ 株式会社リヴェビルディング(03-6434-0673)

号室	賃料	管理費	間取り	m ²	現況
503	86,000円	10,000円	1K	20.82	空室



新宿本店 新宿区新宿3-21-4新宿ニュータワービル1階
TEL: 03-6279-2032



みずベイ
水商売のお部屋



あずま通り店 新宿区歌舞伎町1-8-3良川ビル2階
TEL: 03-6205-5732

ペット可高級分譲賃貸マンション MAXIV HY's 南砂町

東京メトロ東西線「南砂町」駅徒歩9分
東京メトロ東西線「東陽町」徒歩14分



ペット飼育可能
(敷金プラス1ヶ月預かり)
*猫・小型犬いずれか1匹

※ライフラインに関して※申込自由※
※電気含むその他ライフライン→ライフライン取扱業者からご案内
事前にご案内をお願いします! ※対象物件あり

※参考写真

- 物件概要
- 名称 / MAXIV HY's 南砂町 (マキシヴ ハイズ ミナミナマチ)
 - 所在地 / 東京都江東区南砂3丁目5番8号
 - 構造 / 鉄筋コンクリート造 地上8階建て
 - 竣工 / 2017年2月
 - 交通 / 東京メトロ東西線「南砂町」駅徒歩9分
東京メトロ東西線「東陽町」駅徒歩14分

- 賃貸条件
- 礼金 / 1ヶ月
 - 敷金 / 1ヶ月
 - 更新料 / 新賃料1.5ヶ月分
 - 火災保険 / 18,000円
 - 条件 / 文書事務手数料 5,500円 (税込)
鍵交換費用 27,500円 (税込)
ステージ安心サポート24 19,800円 (税込)
振替事務手数料 330円 (税込) /月
 - その他 / 保証会社加入のご
保証人不要プランご相談可能
初回保証料: 毎月支払額の50%
※学生プラン有り: 初回保証料 10,000円~
月額保証料 700円
※保証会社利用しない場合は、敷金2ヶ月
※別途留学生プラン有 (連帯保証人不要)

〜ご利用保証会社〜
エボスROOM ID・ルームバンクインシア
★留学生プラン 初回: 毎月支払い合計額の100~120%*
(最低保証料 50,000円)
※初回 120%の場合、we chat pay/銀聯カードでの決済可
月額保証料 700円
※別途、賃料+管理費の2%の手数料がかかります。
外国人サポートプラン利用料 10,800円/年 (初年度より)
※初期費用のお支払いにクレジットカード決済をご利用可
※法人様契約の際の諸条件は別途お問い合わせください

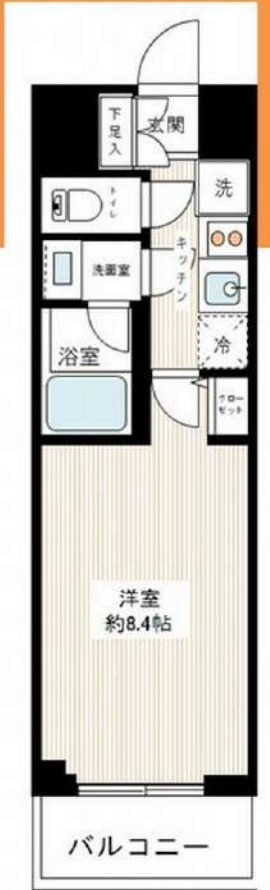


- 設備概要
- * TVモニター付オートロック
 - * 2口ガスシステムキッチン
 - * 独立洗面化粧台
 - * ウォシュレット
 - * エアコン
 - * 室内洗濯機置き場
 - * 浴室換気乾燥暖房機
 - * インターネット対応 (フレッツ光) ※個別契約 ※他回線不可
 - * B S・C Sアンテナ
 - * 宅配ボックス/メールボックス
 - * 敷地内ゴミ置場(24時間ゴミ出し可)
 - * 駐輪場 (月額300円・ステッカー代150円/年) ※空き・料金要確認

【募集条件】

号室	賃料	間取	専有面積	現況
101	87,000円	1K	25.52㎡	8/29退去予定

管理費 8,000円



図面と現況が異なる場合は、現況優先と致します

スカイコートパレス大島 409

江東区大島7-30-9

RC造 地上10階建て (2014年2月築)

賃料: 88,000円 / 管理費10,000円

敷金: 1ヶ月

礼金: ゼロ

総合保険サポート: 1,000円/月

緊急駆け付けサポート: 15,000円(税別)

鍵交換代金: 30,000円(税別)

保証会社: 初回/月額賃料等の50%~ 年/10,000円

※上記枠内の費用必須

※賃料が15日以降の場合、前家賃が必要です(例外あり)

その他条件等

先行契約優先 法人契約可能

外国籍の方、入居可能 / 海外居住者・留学生の審査OK

外国籍の方 賃料=(賃料・管理費の合計額)に変更

外国籍の方 保証会社エボス(初回100%・月次3%)

保証金1ヶ月追加(解約時償却)

(緊急連絡先 / 日本国内・母国 1名ずつ必要)

包括保険利用可 / 借家人賠償1000万円以上のもの

短期解約違約金の設定あり

(1年以内2ヶ月 / 2年以内1ヶ月)

共用部

駐車場・バイク置場・駐輪場あり

空き状況、使用方法、使用料については下記
共用部管理会社にお問い合わせください。

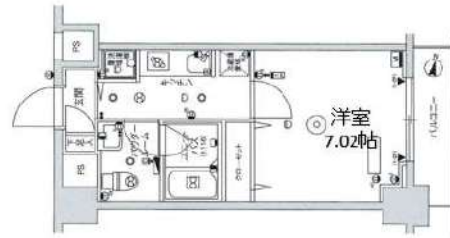
共用部管理会社 : スカイサービス㈱
03-6733-1451



SKYCOURT PALACE
Oojima

間取り

1K / 25.35㎡ (洋室7.02帖)



最寄り駅

都営新宿線 東大島駅 9分

東武亀戸線 亀戸水神駅 18分

契約期間/更新

契約期間: 2年 (普通賃貸借契約)

更新: 新賃料1ヵ月分 更新事務手数料: 20,000円(税別)

現況

空室 / 入居時期: 即入居可能 / 内見: 現地対応

室内

※広告有効期限 2024年9月末まで※ご入居の際は使用細則を十分に理解しご使用いただきます。※現況と図面に差異がある場合現況を優先します。



エントランス



仕様 / 制限

モニター付きインターホン・ドアツーロック・ディンプルキー

システムキッチン・2口ガスコンロ・レンジフード・フローリング

バス/トイレ別・ウォシュレット・浴室乾燥機・独立洗面台・室内洗濯機置場

エアコン・クローゼット・バルコニー・宅配BOX・エレベーター

CATV・BS・CS・火災報知機・敷地内ゴミ置き場



新宿本店 新宿区新宿3-21-4新宿ニュータワービル1階
TEL: 03-6279-2032



みずばや
水商売のお部屋



あずま通り店 新宿区歌舞伎町1-8-3良川ビル2階
TEL: 03-6205-5732

総武線「亀戸」駅 徒歩10分 東武亀戸線「亀戸水神」駅 徒歩9分
半蔵門線「押上」駅 徒歩21分

FR :

クレヴィスタ亀戸II 409

東京都江東区亀戸4丁目28-13

構造 鉄筋コンクリート10階建

面積 25.79㎡

竣工 2017年3月

間取り 1K

退去予定日：
方角：東



セールスポイント

「クレヴィスタ亀戸II」のここがイチオシ。充実した1人暮らしは1Kのお部屋で始めることができます。地上10階建てのマンションをご紹介します。用途に合わせた収納などが出来るシステムキッチンのマンションです。お部屋の情報から周辺地域の情報までお任せください。当社では、地域に詳しい熟練スタッフが江東区や総武線亀戸付近でのお部屋探しをサポート致します。

スマートホーム

スマホアプリ「Space Core」で利用可。お部屋により設置されている機器が異なる場合や、非設置の物件もございますので現地をご確認ください。【機能】①スマートロック②温湿度センサー③室内防犯カメラ④赤外線家電操作機能⑤管理会社とのチャット機能など

※図面と現況が異なる場合は現況優先になります。



▼賃貸借条件

賃料	88,500円
共益費	15,000円
契約期間	2年
更新料	新賃料の1ヶ月
▼その他条件	
ペット	相談
法人	可
外国籍	留学生(語学/専/短) 敷金+1.5 社会人・大学生 敷金+1

※法人(保証会社不可):敷金+2ヶ月/礼金+2ヶ月
※水・風可:敷金+1ヶ月
※2人入居:敷金+1ヶ月
※ペット:小型犬+1ヶ月/猫+1.5ヶ月(償却)
※不動産業者入居不可(連保も不可)
※民泊転貸禁止
※先行申込可・先行契約不可

▼初期費用

敷金	0ヶ月
礼金	0ヶ月
保証:イオースカート	緊急連絡先40%
保証:ルームバンク 口振手数料¥330	緊急連絡先40%
保証:GTN	GTN 外国籍の方エポスグローバルプラン 総額家賃の100% +月次費用 総額家賃の2%
その他月額費用	リビングアシスト総合保険 800円
室内清掃費用	44,000円
鍵交換代	33,000円
その他初期費用	書類作成代: 11,000円
入居時期	予定 2024年8月中旬

新宿本店 新宿区新宿3-21-4新宿ニュータウンビル1階
TEL: 03-6279-2032



みずべや
水商売のお部屋



あずま通り店 新宿区歌舞伎町1-8-3良川ビル2階
TEL: 03-6205-5732

メイクスデザイン住吉アジュールコート 806

江東区扇橋2-7-12

RC造 地上9階建て (2014年9月築)

賃料: 90,000円 / 管理費: 10,000円

敷金: 1ヶ月(ペット飼育時2ヶ月/償却1ヶ月)

礼金: ゼロ

総合保険サポート: 1,000円/月

緊急駆けつけサポート: 15,000円(税別)

鍵交換代金: 30,000円(税別)

保証会社: 初回/月額賃料等の50%~ 年/10,000円

※上記枠内の費用必須

※賃料が15日以降の場合、前家賃が必要です
(例外あり)

その他条件等

先行契約優先 法人契約可能

外国籍の方、入居可能 / 海外居住者・留学生の審査OK

外国籍の方 賃料=(賃料・管理費の合計額)に変更

外国籍の方 保証会社エポス(初回100%・月次3%)
保証金1ヶ月追加(解約時償却)

(緊急連絡先 / 日本国内・母国 1名ずつ必要)

包括保険利用可 / 借家人賠償1000万円以上のもの

短期解約違約金の設定あり

(1年以内2ヶ月 / 2年以内1ヶ月)

共用部

駐車場・バイク置場・駐輪場あり

空き状況、使用方法、使用料については下記
共用部管理会社にお問い合わせください。

共用部管理会社 : ㈱メイクスプラス
03-4577-4110

外観



間取り

1K 25.81㎡ (洋室8.5帖)



最寄り駅

東京メトロ半蔵門線・都営新宿線 住吉駅 徒歩8分

都営大江戸線 清澄白河駅 徒歩14分

契約期間/更新

契約期間: 2年 (普通賃貸借契約)

更新: 新賃料1ヶ月分 更新事務手数料: 20,000円(税別)

現況

居住中 / 入居時期: 9月中旬 / 内見: 現地対応

エントランス



仕様 / 制限

ペット飼育可(犬/猫2匹まで)

モニター付きオートロック・ドアツーロック・ディンプルキー

システムキッチン・2口ガスコンロ・レンジフード

バス/トイレ別・浴室乾燥機・ウォシュレット・独立洗面台・室内洗濯機置場

火災報知機・バルコニー・クローゼット・エアコン

宅配BOX・エレベーター・BS・CS・24時間ゴミ出可・防犯カメラ

室内

※広告有効期限 2024年10月末まで※ご入居の際は使用細則を十分に理解しご使用いただけます。※現況と図面に差異がある場合現況を優先します。



新宿本店 新宿区新宿3-21-4新宿ニューターワビル1階
TEL: 03-6279-2032



みずべや
水商売のお部屋



あずま通り店 新宿区歌舞伎町1-8-3良川ビル2階
TEL: 03-6205-5732

ザ・プレミアムキューブG潮見 114

物件種別	間取り	賃料	管理費等
マンション	1K	100,000円	15,000円

【Wi-Fiインターネット無料!※シーファイブ】ペット2匹可 ドッグラン付 築浅高級分譲賃貸マンション♪

【Wi-Fiインターネット無料!※シーファイブ】ペット2匹可 ドッグラン付 築浅高級分譲賃貸マンション♪



敷金/保証金	0円	礼金/権利金	100,000円
敷引/償却金	0円	更新料	1.5ヶ月(新賃料)
更新事務手数料			
その他費用			
物件所在地	東京都江東区潮見2丁目10-25		
交通	京葉線 潮見駅 徒歩5分 東京メトロ有楽町線 辰巳駅 徒歩23分 東京メトロ有楽町線 豊洲駅 徒歩32分		
間取り詳細			
構造	鉄筋コンクリート 1階 / 10階建		
面積	25.62㎡	向き	北
築年月	2019年3月	契約期間	普通借家契約 2年
退去日		入居時期	2024年10月2日
駐車場	駐輪場 バイク置き場		
設備	浴室乾燥、ガス給湯、バス・トイレ別、CS、シャワー、2口コンロ、ガスキッチン、温水洗浄便座、エアコン、室内洗濯機置場、押入、BS、モニター付オートロック、洗面化粧台、ネット使用料不要、クローゼット、フローリング、システムキッチン、トイレ有、ガスコンロ、ユニットバス、ガスコンロ設置済、バス有、追い焚き風呂、シューズボックス、TVインターホン、デザイナーズ、エレベーター、外壁タイル張り、セキユリティ会社加入済、宅配BOX、屋外駐車場		
入居諸条件	ペット可、事務所不可、二人入居可		
損害保険	要 23,000円(2年)		
保証会社	可 保証会社必須/～50%		
備考	■入居中サポート/21450円 ■抗菌代/17600円 ■事務手数料/11000円 ■保証会社必須/～50% ■保険/23000円 ■鍵費用/22000円 ■契約期間(2年普借)※違約金有☆AZPの賃料+1万円でスーパーゼロプラン適用★0 ■ペット飼育時条件有		

※図面と異なる場合は現況を優先となります。

新宿本店 新宿区新宿3-21-4新宿ニュータワービル1階
TEL: 03-6279-2032



みずばや
水商売のお部屋



あずま通り店 新宿区歌舞伎町1-8-3良川ビル2階
TEL: 03-6205-5732

間取り図



基本情報

住所	東京都中央区新川1丁目 26-16	号室	604
交通	1 京葉線八丁堀駅 徒歩5分	間取り	1K
	2 日比谷線茅場町駅 徒歩7分	広さ	壁芯23.26㎡
	3 日比谷線八丁堀駅 徒歩8分	方角	-
築年月	2005年10月	構造	RC・11階建
現況	期日指定 2024年9月中旬		

賃料等

敷金	0ヶ月	礼金	1ヶ月
賃料	114,000円		
共益費	11,000円		

●SBI日本少額短期保険/20,000円 契約期間2年 ●再契約料/新賃料の1ヵ月

■鍵交換代33,000円 ■退去時クリーンコート代55,000円 ■事務手数料22,000円 ■退去時精算手数料5,500円 (最終請求時) ■指定賃貸保証加入 (総賃料100%) ■賃料等引き落とし料330円/月 ■家具家電撤去費用27,500円 (家具家電無し契約を希望の場合) ■短期解約違約金: 賃料1ヶ月分 (1年未満) ■モバイルwifi (50GB) 付 ■民泊・簡易宿泊による利用及びそれに伴う広告等は一切禁止 ■法人で保証会社加入無しの場合、敷金1ヵ月 ■海外審査相談可 ■全物件先行契約になります。 ■事務所・SOHO利用禁止 ■外国籍の方: GTN加入要 (海外審査OK) 初回保証料: 賃料総額100% 月次手数料2,330円 (税込) ■スタンダードシリーズ

設備

エレベーター / 宅配ボックス / 家具・家電付 / カーテン付 / 冷蔵庫 / 電子レンジ / 洗濯機 / ベッド / テレビ / システムキッチン / バストイレ別 / オートロック / 敷金不要 / 外国人可

建物内観



外観画像



SET UP賃貸 (家具・家電付き) 対応

[家具・家電付き基本内容] 条件をご確認下さい。

- TV
- 冷蔵庫
- レンジ
- ベッド
- デスク
- チェア
- カーテン
- その他備品

※物件により異なる場合がございます。詳しくはお問合せ下さい。



新宿本店 新宿区新宿3-21-4新宿ニュータワービル1階
TEL: 03-6279-2032



みずべや
水商売のお部屋



あずま通り店 新宿区歌舞伎町1-8-3良川ビル2階
TEL: 03-6205-5732