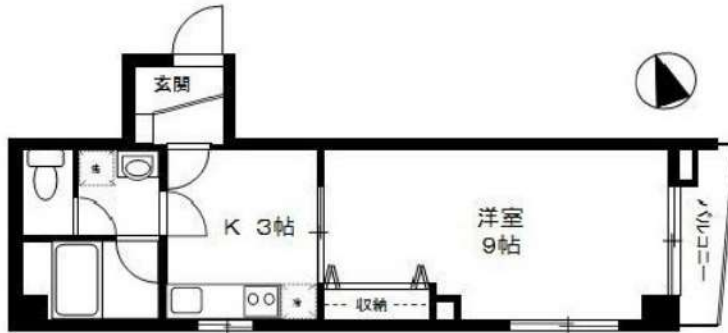


人気の角部屋 最上階★ 2人入居相談できます♪



Art Avenue オススメポイント!!

南東向きバルコニー・2面採光で陽当たり良好♪バストイレ別・室内洗濯機置場★嬉しいシャワー付き独立洗面台♪オートロック・モニター付きインターホンでセキュリティも安心！浅草駅も徒歩圏内♪スーパー「オーケー」まで徒歩4分(250m)、「ローソン」まで徒歩4分(260m)でお買い物に便利です♪



● 敷金なし物件で図面記載以外の保証会社を利用される場合、敷金1か月が追加になる場合がございます。 ● 広告期間：2024年08月未迄
● 図面と現況が異なる場合は現況優先となります。写真は同物件・別部屋の場合がございます。● 消費税相当分は変動するものとします。
● 図面記載の寸法は目安です。現況優先となりますので、必ずご自身で採寸をお願いいたします。● 洗濯パンの寸法は外寸です。
● カーテンレールの高さは固定ランナーの下から床までの高さマイナス1cm、幅は両側の固定ランナー間を計測しています。

グランアーク 303

グランアーク

東京メトロ日比谷線 南千住 駅 徒歩16分
東武伊勢崎線 東向島 駅 徒歩20分
東京メトロ銀座線 浅草 駅 徒歩21分

〒111-0023 東京都台東区橋場1-25-10

入居時期 2024年9月下旬

賃料	80,000円	共益費	5,000円
敷金	80,000円	礼金	80,000円
● 契約形態：再契約型定期借家		● 契約期間：1年	
● 解約予告：1ヶ月前通知		● 敷金償却：-	
● 再契約料：新賃料の0.5ヶ月分		● 再契約事務手数料：-	
建物概要			
● 構造：鉄骨造 5階建て (所属階3階)		● 総戸数：7戸	
● 完成：2003年03月		● 間取 / 専有面積：1K / 32.41㎡	
設備			
メーキング有 / ダイヤル式 / 扉別 / エアコン台数1 / コロガス 2口 設置可 / 洗濯機置場室内 / 収納数1 / シューズボックス数1 / バルコニー / 角部屋 / 洗浄便座 / 暖房便座 / 洗面所独立 / 洗髪洗面化粧台 / フローリング / TVモニター付インターホン / オートロック / ガス都市 / 駐輪場あり敷地内50ccまでバイク相談可・自転車またはバイクどちらか1台まで			
諸費用			
Art Club [月額] 1,320円 鍵交換代 22,000円 諸経費 1,100円			
その他条件			
● 保証会社加入必須：スカイレント※ 月額費用の50% (スカイレント加入料下限20,000円) 月額保証料1,000円 (非課税)			
● 再契約型定期借家契約 ● Art Club 家財保険 24時間サービスダイヤルをセットにしたサービスパック			
● 諸経費・書類作成・郵送料 ● 契約開始後1年未満解約の場合違約金1ヶ月 (賃料+共益費) 有 ● 2018年8月屋外大規模修繕工事済			

新宿本店

新宿区新宿3-21-4新宿ニュータウンビル1階
TEL：03-6279-2032



みずべや
水商売のお部屋



あずま通り店

新宿区歌舞伎町1-8-3良川ビル2階
TEL：03-6205-5732

物件ID: 5524 * 10

木下の賃貸
KINOSHITA GROUP

プレール・ドゥーク秋葉原EAST

住み替え応援システムRe・Room
家賃でポイントがたまる！
住み替えて使ってお得！

安心管理システム24時間管理
学生・女性にオススメ

3駅7路線利用可能！角部屋・洋室約8.4帖・独立洗面台完備

インターネット月額基本使用料無料(BBM-NET)

敷地内駐車場には、カーシェアリングのステーション配置

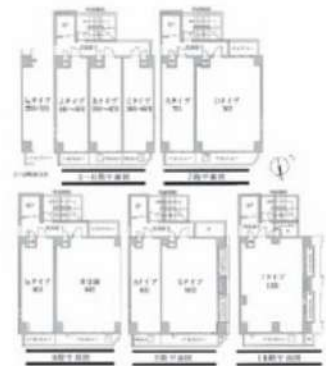
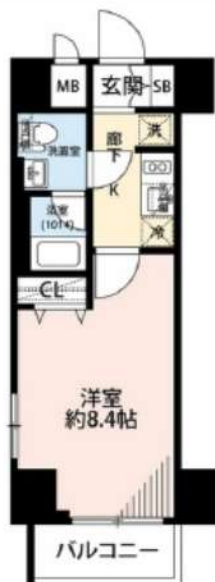


新生活応援
家具家電リース

【配送料無料】 【設置無料】 【撤去料無料】

新生活応援は必須の初期費用が抑えられる！

1K	月額 5,500円	初期費用 10万円
1R	月額 4,400円	初期費用 8,800円



木下の賃貸 友の会
詳細はこちら▶



※図面と現況が異なる場合には現況を優先とします。

ACCESS

JR総武線 浅草橋駅 徒歩7分

都営大江戸線 新御徒町 徒歩9分

東京メトロ日比谷線 秋葉原 徒歩11分

501号室	賃料	92,000円
	管理費	8,000円
	敷金 0ヶ月 礼金 1ヶ月	

OUTLINE

間取り	1K	タイプ		専有面積	25.8㎡
入居日	2024年08月下旬		内見	不可	
「木下の賃貸」友の会費		1,980 円(税込)/月額			
所在地	東京都台東区浅草橋5丁目1-19				
構造	RC造	規模	12階建5階		
竣工日	2008年11月	総戸数	25戸		
駐車場施設	有	空き	要確認		
駐輪場施設	有	空き	要確認		
駐車場敷金	なし	駐車場賃料	33,000 円/月額		
ペット飼育	不可	ペット飼育の場合の敷金			
方位	北	ガス	※CDエナジーダイレクト推奨		
建物管理会社	株式会社キノシタコミュニティ 電 気 ※CDエナジーダイレクト推奨				

LEASE CONDITION

契約期間	2年	更新料	新賃料	1.25	ヶ月
解約予告	1ヶ月前に文書で当社宛に通知				
スマートロック登録費用	27,500 円(税込)	消毒代	26,400 円(税込)		
定額ルームクリーニング代	63,800 円(税込)				

EQUIPMENT

オートロック	○	洗濯機置場	○	バルコニー	○
エレベーター	○	浴室乾燥機	○	CATV	○
TVモニター付きインターフォン	○	洗淨機能付暖房便座	○	BSアンテナ	○
宅配ボックス	○	追い焚き	○	CSアンテナ	○
ガスコンロ	○	居室床材フローリング	○	カーシェアリング	○
IHクッキングヒーター	○	エアコン	○		
独立洗面台	○	浄化槽			

備考

- ①保証会社加入必須。木下グループ保証：初回保証料80%、利用手数料月額550円(税込)、継続保証委託料20,000円(2年毎)
- ②木下の賃貸友の会加入必須。入居者補償制度、住まいのトラブル緊急サポート等のサービスを提供。月額1,980円(税込)～/法人プラン月額990円(住まいのトラブル緊急サポートのみ)
- ③12か月未満の解約時、賃料1か月分の違約金が御座います。
- ④CATV、BS・CS110”、インターネット等(導入されているか否かは要確認)には別途契約、費用がかかります。
- ⑤BBM-NET完備。月額基本使用料は無料ですがオプションサービス(物件により利用できない場合があります)には別途費用がかかります。

新宿本店 新宿区新宿3-21-4新宿ニュータワービル1階
TEL: 03-6279-2032



みずべや
水商売のお部屋



あずま通り店 新宿区歌舞伎町1-8-3良川ビル2階
TEL: 03-6205-5732

リヴェンティ御茶ノ水

分譲賃貸マンション

【交通】

JR中央・総武線/都営三田線 『水道橋』駅 徒歩7分
 東京外口半蔵門線/都営新宿線/都営三田線 『神保町』駅 徒歩8分

*物件概要

- 所在地 東京都千代田区神田猿樂町2-7-16
- 構造 鉄筋コンクリート造 地上 10階建
- 竣工 2013年 1月 ■ 総戸数 23戸

*賃貸条件

- 敷金 0ヶ月 礼金 1ヶ月
- 契約期間 2年 ■ 更新料 1.5ヶ月分
- 契約事務手数料 5,500円(税込) ■ 更新事務手数料 5,500円(税込)
- 1年未満解約 違約金として賃料+管理費 1ヶ月分
- 保証会社 にじいるライフ *必須加入
 保証委託料 【初回】賃料+管理費の80%
 【月次保証料】(賃料+管理費)×1%/月 ※1,000円未満は一律1,000円/月
 年更新無 決済サービス手数料 550円(税込)/月
- にじいるサポート24(火災保険付き) 月額 2,200円(税込)

*設備概要

エアコン・システムキッチン(2口)・モニター付きインターフォン
 浴室乾燥機・洗浄機能付き便座・室内洗濯機置き場・独立洗面台
 宅配ボックス・オートロック・防犯カメラ
 インターネット:有

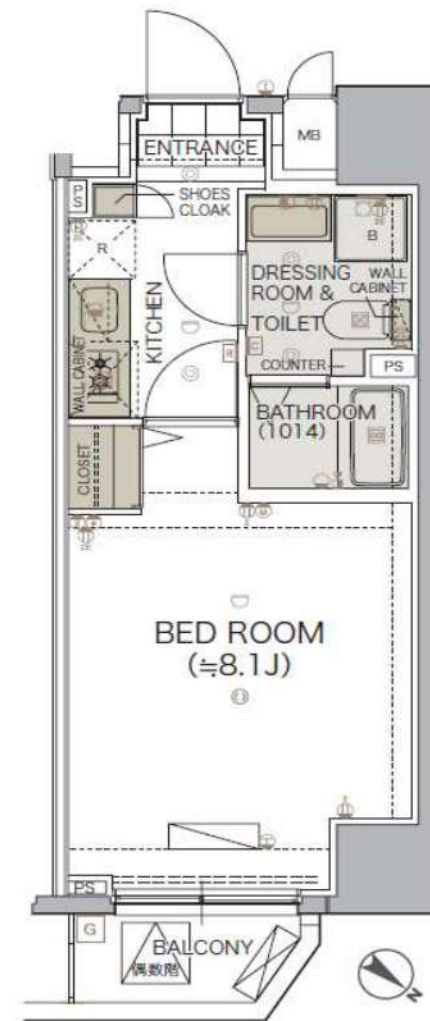
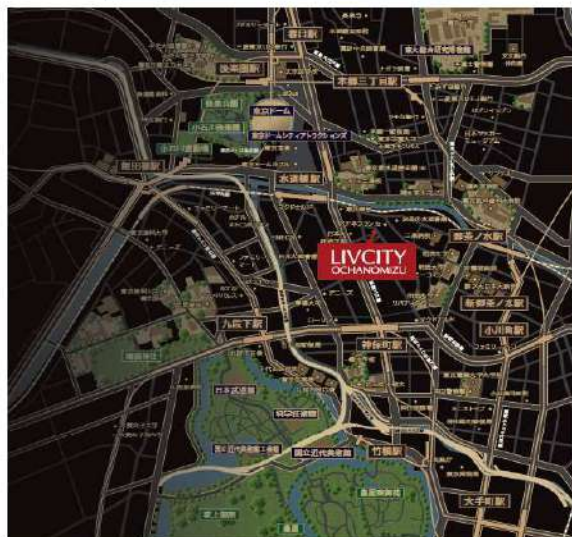
*備考欄

- 当社指定引越し業者(必須利用)
- 鍵交換費用 33,000円(税込)
- 賃料発生日 要相談
- 退去時クリーニング費用 賃料1ヶ月+消費税 *初期費用含まない
- 室内抗菌消毒費用 16,500円(税込) ■ 解約予告 2ヶ月前
- ペット飼育可 (小型犬・猫 どちらか1匹のみ) 礼金1ヶ月追加
- 図面と現況が異なる場合は、現況を優先する。

*建物共有部のお問合せ先 駐輪場等の空き状況等

- 株式会社リヴェビルディング (03-6434-0673)

号室	賃料	管理費	間取り	m ²	現況
501	99,000円	10,000円	1K	25.01	空室



新宿本店 新宿区新宿3-21-4新宿ニュータワービル1階
 TEL: 03-6279-2032



みずべや
 水商売のお部屋



あずま通り店 新宿区歌舞伎町1-8-3良川ビル2階
 TEL: 03-6205-5732

日比谷線「三ノ輪」駅 徒歩5分 都電荒川線「三ノ輪橋」駅 徒歩9分
常磐線「南千住」駅 徒歩14分

FR :

クレヴィスタ三ノ輪 902

東京都台東区三ノ輪 1丁目1-1

構造 鉄筋コンクリート10階建

面積 壁芯25.93㎡

竣工 2023年7月

間取り 1K



退去予定日：2024/09/10
方角：南東



セールスポイント

室内設備は洗面所独立・浴室乾燥機など大変充実しております。セキュリティ面は、オートロック・TVインターホンなどを設置しているので安全面でも優れております。共用部には宅配ボックス・ゴミ出し24時間OKなどが備わっておりとても充実しています。安心感が高くして好評、管理人巡回物件。不動産経験の豊富なスタッフが台東区や日比谷線三ノ輪付近のお部屋探しを快適にサポート致します。是非一度お問い合わせ下さい。

スマートホーム

スマホアプリ「Space Core」で利用可。お部屋により設置されている機器が異なる場合や、非設置の物件もございますので現地をご確認ください。【機能】①スマートロック②スマートシーリングライト③赤外線家電操作機能④管理会社とのチャット機能など

※図面と現況が異なる場合は現況優先になります。



▼賃貸借条件

賃料	102,000円
共益費	15,000円
契約期間	2年
更新料	新賃料の1ヶ月
▼その他条件	
ペット	相談
法人	可
外国籍	留学生(語学/専/短) 敷金+1.5 社会人・大学生 敷金+1

※法人(保証会社不可):敷金+2ヶ月/礼金+2ヶ月
※水・風可:敷金+1ヶ月
※2人入居:敷金+1ヶ月
※ペット:小型犬+0.5ヶ月/猫+1ヶ月(償却)
※不動産業者入居不可(連保も不可)
※民泊転貸禁止
※先行申込可・先行契約不可

▼初期費用

敷金	0ヶ月
礼金	0ヶ月
保証:イホースト	緊急連絡先40%
保証:ルームバンク 口振手数料¥330	緊急連絡先40%
保証:GTN	GTN 外国籍の方エポスグローバルプラン 総額家賃の100% +月次費用 総額家賃の2%
その他月額費用	リビングアシスト総合保険 800円
室内清掃費用	44,000円
鍵交換代	33,000円
その他初期費用	書類作成代: 11,000円
入居時期	予定 2024年10月上旬

新宿本店 新宿区新宿3-21-4新宿ニュータウンビル1階
TEL: 03-6279-2032



みずべや
水商売のお部屋



あずま通り店 新宿区歌舞伎町1-8-3良川ビル2階
TEL: 03-6205-5732

日神デュオステージ新御徒町

分譲賃貸マンション

【交通】

都営大江戸線/つくばエクスプレス『新御徒町』駅 徒歩 6分
 東京外口銀座線『田原町』駅 徒歩 10分/都営浅草線『蔵前』駅 徒歩 10分

*物件概要

- 所在地 東京都台東区元浅草3-3-7
- 構造 鉄筋コンクリート造 地上 14階建て
- 竣工 2008年 8月 ■ 総戸数 54戸

*賃貸条件

- 敷金 1ヶ月 礼金 1ヶ月
- 契約期間 2年 ■ 更新料 1.5ヶ月分
- 更新事務手数料 5,500円(税込)
- 1年未満解約 違約金として賃料+管理費 1ヶ月分
- 保証会社 にじいろライフ *必須加入
 保証委託料 【初回】賃料+管理費の80%
 【月次保証料】(賃料+管理費)×1%/月 ※1,000円未満は一律1,000円/月
 年更新無 決済サービス手数料 550円(税込)/月
- にじいろサポート24(火災保険付き) 月額 2,200円(税込)

*設備概要

エアコン・システムキッチン(2口)・モニター付インターフォン
 バストイレ別・浴室乾燥機・独立洗面台・温水洗浄便座・室内洗濯機置き場
 オートロック・防犯カメラ・宅配ボックス・敷地内ゴミ置き場
 インターネット:有

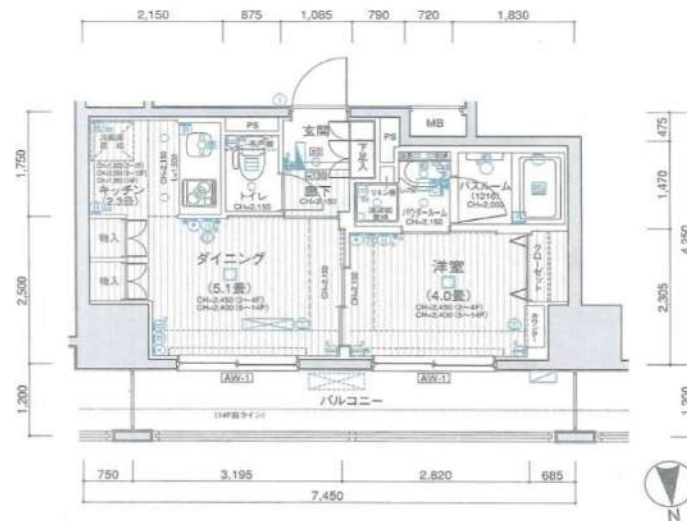
*備考欄

- 鍵交換費用 33,000円(税込)
- 賃料発生日 要相談
- 退去時クリーニング費用 賃料1ヶ月+消費税 *初期費用含まない
- 室内抗菌消毒費用 22,000円(税込) ■ 解約予告 2ヶ月前
- ペット飼育不可
- 図面と現況が異なる場合は、現況を優先する。

建物管理会社 駐輪場・バイク置き場等の空き状況のお問合せ

- 日神管財株式会社 (03-5360-2081)

号室	賃料	管理費	間取り	m ²	入居可能時期
1103	115,000円	10,000円	1DK	30.45	9月下旬



新宿本店

新宿区新宿3-21-4新宿ニュータウンビル1階
 TEL: 03-6279-2032



みずべや
 水商売のお部屋



あずま通り店

新宿区歌舞伎町1-8-3良川ビル2階
 TEL: 03-6205-5732

高級分譲
賃貸マンション

レオーネ上野入谷

東京メトロ日比谷線
『入谷』駅 徒歩5分



※ペット飼育不可

※ライオンに限り※※申込自由※
※電気含むその他ライオン→ライオン取次業者からご案内
事前にご案内をお願いします！※対象物件あり



参考写真含む



■物件概要

- 名称 / レオーネ上野入谷
- 所在地 / 東京都台東区入谷2丁目21番9号
- 構造 / 鉄筋コンクリート造地上12階建
- 竣工 / 2012年7月
- 交通 / 東京メトロ日比谷線『入谷』駅徒歩5分
つくばエクスプレス線『浅草』駅徒歩10分
JR山手線・JR京浜東北線『鶯谷』駅徒歩14分

■賃貸条件

- 礼金 / 1ヶ月
- 敷金 / 1ヶ月
- 更新料 / 新賃料1.5ヶ月分
- 火災保険 / 20,000円
- 条件 / 文書事務手数料 5,500円(税込)
鍵交換費用 27,500円(税込)
振替事務手数料 330円(税込)/月
ステージ安心サポート24 19,800円(税込)
- その他 / 保証会社加入のこと
保証人不要プランご相談可能
初回保証料：毎月支払額の50%
※学生プラン有り：初回保証料 10,000円～
月額保証料 700円
※保証会社利用しない場合は、敷金2ヶ月
※別途留学生プラン有(連帯保証人不要)

～ご利用保証会社～
エポスROOM iD・ルームバンクインシュア
★留学生プラン 初回：毎月支払い合計額の100～120%*
(最低保証料 50,000円)
※初回 120%の場合、we chat pay/ 銀聯カードでの決済可
月額保証料 700円
※別途、賃料+管理費の2%の手数料がかかります。
外国人サポートプラン利用料 10,800円/年(初年度より)
※初期費用のお支払いにクレジットカード決済をご利用可
※法人様契約の際の諸条件は別途お問い合わせください



■設備概要

- ◇TVモニター付オートロック
- ◇2口ガスシステムキッチン
- ◇独立洗面台
- ◇エアコン
- ◇追焚機能付バス
- ◇浴室換気乾燥機
- ◇室内洗濯機置き場
- ◇敷地内ゴミ置き場(24時間ゴミ出し可)
- ◇ウォシュレット
- ◇宅配ボックス・メールボックス
- ◇インターネット(NTT・個別契約)
- ◇BS・CSアンテナ
- ◇CATV(J:COM)
- ◇駐輪場(利用料無料、登録制)
- *空き要確認

【募集賃料】

号室	賃料	間取り	専有面積	現況
505	¥135,000	1LDK	41.51㎡	8/31退去
管理費 10,000円				

※退去時、賃主の指定業者による室内のクリーニング費用(60,500円・税込)エアコン内部洗浄(14,300円・税込/台)は借主様負担となります。

図面と現況が異なる場合は、現況優先と致します

新宿本店 新宿区新宿3-21-4新宿ニュータウンビル1階
TEL: 03-6279-2032



みずべや
水商売のお部屋



あずま通り店 新宿区歌舞伎町1-8-3良川ビル2階
TEL: 03-6205-5732

パークウェル秋葉原



宅配ボックス 駐輪場無料 二面採光

※参考写真

※5Fまでエレベーターあり※
※エレベーターはエレベーターホールから専用
扉にて案内いたします※※エレベーター

■物件概要

- 名称 / パークウェル秋葉原
- 所在地 / 東京都千代田区岩本町3-7-11
- 構造 / 鉄筋コンクリート造 12階建
- 竣工 / 2006年8月
- 交通 / JR山手線『秋葉原』駅徒歩5分
都営新宿線『岩本町』駅徒歩3分
JR総武線『浅草橋』駅徒歩10分
東京メトロ日比谷線『小伝馬町』駅徒歩11分

■賃貸条件

- 礼金 / 1ヶ月
- 敷金 / 1ヶ月
- 更新料 / 新賃料1ヶ月分
- 火災保険 / 20,000円
- 条件 / 文書事務手数料 5,500円 (税込)
鍵交換費用 27,500円 (税込)
振替事務手数料 330円 (税込) /月
ステージ安心サポート24 19,800円 (税込)
- その他 / 保証会社加入のこと
保証人不要プランご相談可能
初回保証料：毎月支払額の50%
月額保証料 700円
※保証会社利用しない場合は、敷金2ヶ月

〜ご利用保証会社〜

エポスROOM iD・ルームバンクインシュア

※初期費用のお支払いにクレジットカード決済をご利用可

※法人様契約の際の諸条件は別途お問い合わせください

〜設備概要〜

- ◇TVモニター付オートロック
- ◇バス・トイレ別
- ◇浴室換気乾燥機
- ◇独立洗面台
- ◇室内洗濯機置き場
- ◇敷地内ゴミ置場 (24時間利用可能)
- ◇エレベーター1基
- ◇3口ガスシステムキッチン
- ◇インターネット(Bフレッツ) ※個別契約
- ◇BS/CS CATV(東京ケーブルネットワーク)
- ◇宅配ボックス・メールボックス
- ◇駐輪場 無料※要空き確認

【募集条件】

号室	賃料	間取り	専有面積	現況
903	140,000円	1LDK	41.70㎡	9/25退去予定
管理費 5,000円				

※退去時、貸主の指定業者による室内のクリーニング費用(60,500円・税込)エアコン内部洗浄(14,300円・税込/台)は借主様負担となります。



図面と現況が異なる場合は、現況優先と致します

