

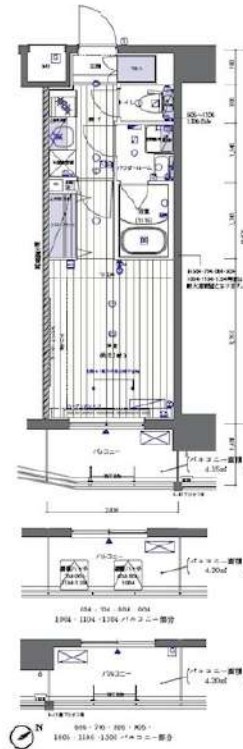
★ネット使用料込

防犯カメラ,外壁タイル張り,分譲タイプ,2F以上,オートロック,モニタ付オートロック,ダブルディンプルキー,24時間緊急通報システム,当社管理物件

【外観】

【間取り図】

実際の間取りは反転タイプです。



※図面と現状が異なる場合は現状優先となります。

賃料	79,000円		
管理費等	15,000円	間取り	1K
敷金	無	礼金	1ヶ月
敷引 償却金	-	保証金	-
建物名	メインステージ板橋本町		
物件種別	マンション	号室	1006号室
建物所在地	東京都板橋区宮本町 14-5		
交通	都営三田線 板橋本町 徒歩5分 東武東上線 中板橋 徒歩15分		
間取詳細	洋室(8畳)		
構造・規模	鉄筋コンクリート 13階建 10階		
専有面積	25.5㎡	向き	南東
築年月	2017年10月31日	契約期間	2年
入居時期	2024年9月上旬予定	更新料	1.5ヶ月(新賃料)
損害保険	有 15,000円 24ヶ月		
駐車場	駐輪場,バイク置き場		
設備	エレベーター,24時間ゴミ出し可,風除室,敷地内ゴミ置き場,宅配BOX,ガスコンロ設置済,2口コンロ		
その他費用	[一時金] ルームクリーニング費用:49,500円 退去時鍵交換費用:29,700円 AMLクラブサポート費用:16,500円 [備考] ①短期解約違約金有②エアコンクリーニング費用(1台あたり16,500円 税込み・退去時請求)		
入居諸条件	ペット可 事務所不可 楽器等の使用不可 二人相談		
保証会社	必須 家賃総額の50%~		
備考	ペット可(敷1) 引越業者当社指定 保証会社必須 退去時要清掃代 解約予告50日前 ネット込(シーファイブ) 電力会社指定有		

情報更新日 2024年8月3日

No.09611006

新宿本店 新宿区新宿3-21-4新宿ニュータワービル1階
TEL:03-6279-2032



みずべや
水商売のお部屋



あずま通り店 新宿区歌舞伎町1-8-3良川ビル2階
TEL:03-6205-5732

都営三田線「西台」駅 徒歩9分 都営三田線「高島平」駅 徒歩11分
都営三田線「蓮根」駅 徒歩21分

FR :

クレヴィスタ板橋西台 II 203

東京都板橋区高島平9丁目43-6

構造 鉄筋コンクリート10階建

面積 25.62㎡

竣工 2017年2月

間取り 1K

退去予定日：2024/09/22
方角：北



※タイプにより床・建具の色が異なりますので必ず現地をご確認ください。

セールスポイント

ぜひ一度見ていただきたい、「クレヴィスタ板橋西台II」です。お手入れもしやすい、システムキッチン付きのマンションです。根強いニーズを誇る駅近の物件となり、徒歩9分に駅があります。防犯対策の行き届いた造りがポイント。賃貸物件をお探しなら、当社にお任せ下さい。こだわりやニーズに合わせた物件をご紹介しますほか、しっかりとサポート致しますので、どうぞお気軽にお問い合わせ下さい。

スマートホーム

スマホアプリ「Space Core」で利用可。お部屋により設置されている機器が異なる場合や、非設置の物件もございますので現地をご確認ください。【機能】①スマートロック②温湿度センサー③室内防犯カメラ④赤外線家電操作機能⑤管理会社とのチャット機能など

※図面と現況が異なる場合は現況優先になります。



▼賃貸借条件

賃料 80,000円

共益費 15,000円

契約期間 2年

更新料 新賃料の1ヶ月

▼その他条件

ペット 相談

法人 可

外国籍 留学生(語学/専/短) 敷金+1.5
社会人・大学生 敷金+1

※法人(保証会社不可):敷金+2ヶ月/礼金+2ヶ月
※水・風可:敷金+1ヶ月
※2人入居:敷金+1ヶ月
※ペット:小型犬+1ヶ月/猫+1.5ヶ月(償却)
※不動産業者入居不可(連保も不可)
※民泊転貸禁止
※先行申込可・先行契約不可

▼初期費用

敷金 0ヶ月

礼金 0ヶ月

保証:イオースカート 緊急連絡先40%

保証:ルームバンク
口振手数料¥330 緊急連絡先40%

保証:GTN GTN 外国籍の方エポスグローバルプラン 総額家賃の100%
+月次費用 総額家賃の2%

その他月額費用 リビングアシスト総合保険
800円

室内清掃費用 44,000円

鍵交換代 33,000円

その他初期費用 書類作成代: 11,000円

入居時期 予定 2024年10月下旬

新宿本店 新宿区新宿3-21-4新宿ニューワークビル1階
TEL: 03-6279-2032



みずべや
水商売のお部屋



あずま通り店 新宿区歌舞伎町1-8-3良川ビル2階
TEL: 03-6205-5732

ペット飼育可能物件

防犯カメラ,オートロック,モニタ付オートロック,ディンプルキー,24時間緊急通報システム

【外観】



【間取り図】



※図面と現状が異なる場合は現状優先となります。

賃料	88,000円		
管理費等	15,000円	間取り	2K
敷金	無	礼金	無
敷引 償却金	-	保証金	-
建物名	メインステージ成増II		
物件種別	マンション	号室	0102号室
建物所在地	東京都板橋区成増2丁目36-35		
交通	東京メトロ有楽町線 地下鉄成増 徒歩7分 東京メトロ副都心線 地下鉄成増 徒歩7分		
間取詳細	洋室(4.3畳) 洋室(4.3畳)		
構造・規模	鉄筋コンクリート5階建1階		
専有面積	25.5㎡	向き	北西
築年月	2023年6月下旬	契約期間	2年
入居時期	2024年8月中旬予定	更新料	1.5ヶ月(新賃料)
損害保険	有 15,000円 24ヶ月		
駐車場	駐輪場		
設備	エレベーター, 24時間ゴミ出し可, 風除室, 敷地内ゴミ置き場, 宅配BOX, システムキッチン, 2口コンロ		
その他費用	[一時金] 退去時鍵交換費用(契約時請求): 29,700円 AMLクラブレポート費(契約時請求): 16,500円 ハウスクリーニング費用(退去時請求): 49,500円 [備考] ①短期解約違約金有(2エアコンクリーニング費用(1台あたり16,500円税込み・退去時請求)		
入居諸条件	ペット可 事務所不可 楽器等の使用不可 学生可		
保証会社	必須 50%~		
備考	ペット可(敷1) 引越し業者指定 保証会社必須(セゾン) 退去時要清掃代 解約予告50日前 電力業者指定有 ネット込(シーファイブ)		

情報更新日 2024年8月3日

No.12720102

新宿本店 新宿区新宿3-21-4新宿ニートーワビル1階
TEL: 03-6279-2032



みずのべや
水商売のお部屋



あずま通り店 新宿区歌舞伎町1-8-3良川ビル2階
TEL: 03-6205-5732

アクセス北池袋 202

物件種別	間取り	賃料	管理費等
マンション	1K	90,000円	15,000円

敷金/保証金	0円	礼金/権利金	0円
敷引/償却金		更新料	1ヶ月(新賃料)
更新事務手数料			
その他費用	[一時金]クラブアセット(契約時):20,000円,クリーニング費用(退去時):60,500円,エアコン内部洗浄費用/台(退去時):13,200円,鍵交換費用(退去時):38,500円		
物件所在地	東京都豊島区池袋本町1丁目33-1		
交通	東武東上線 北池袋駅 徒歩4分 山手線 池袋駅 徒歩16分 埼京線 板橋駅 徒歩13分		
間取り詳細	洋室 7.90畳, K 2.00畳		
構造	鉄筋コンクリート 2階 / 4階建		
面積	26.05㎡	向き	南西
築年月	2016年7月下旬	契約期間	普通借家契約 2年
退去日	2024年10月10日	入居時期	2024年10月下旬
駐車場	要問合せ 駐輪場		
設備	バス・トイレ別, シャワー, ガスコンロ, ガスコンロ設置済, 2口コンロ, システムキッチン, エアコン, 室内洗濯機置場, CS, BS, フローリング, 温水洗浄便座, 浴室乾燥, 24時間換気システム, ガス給湯, シューズボックス, ダブルディスペンサー, マルチメディアコンセント, モニタ付オートロック, 洗面化粧台, 24時間緊急通報システム, 2F以上, インターホン, ガスキッチン, 人感照明センサー, ウォークインクローゼット, オートロック, TVインターホン, 分譲タイプ, エレベーター, 宅配BOX, 外壁タイル張り, 24時間ゴミ出し可, 防犯カメラ		
入居諸条件	ペット可, ルームシェア不可, 飲食店不可, 外国人相談, 楽器使用不可, 高齢者不可, 事務所不可, 二人入居相談, 法人可		
損害保険	要 18,000円(2年)		
保証会社	必須 新日本信用保証50%またはルームバンクインシュア40%		
備考	引越業者指定有り:ベスト引越サービス/退去時費用は審査状況により先払いのケース有り/ペット飼育可能(小型犬・猫1匹まで)敷金1ヶ月追加/法人契約の場合、敷金礼金各1ヶ月分追加12ヶ月未満の解約の場合、短期解約違約金月額賃料1ヶ月分/解約予告2ヶ月前/アセットでんき利用必須		

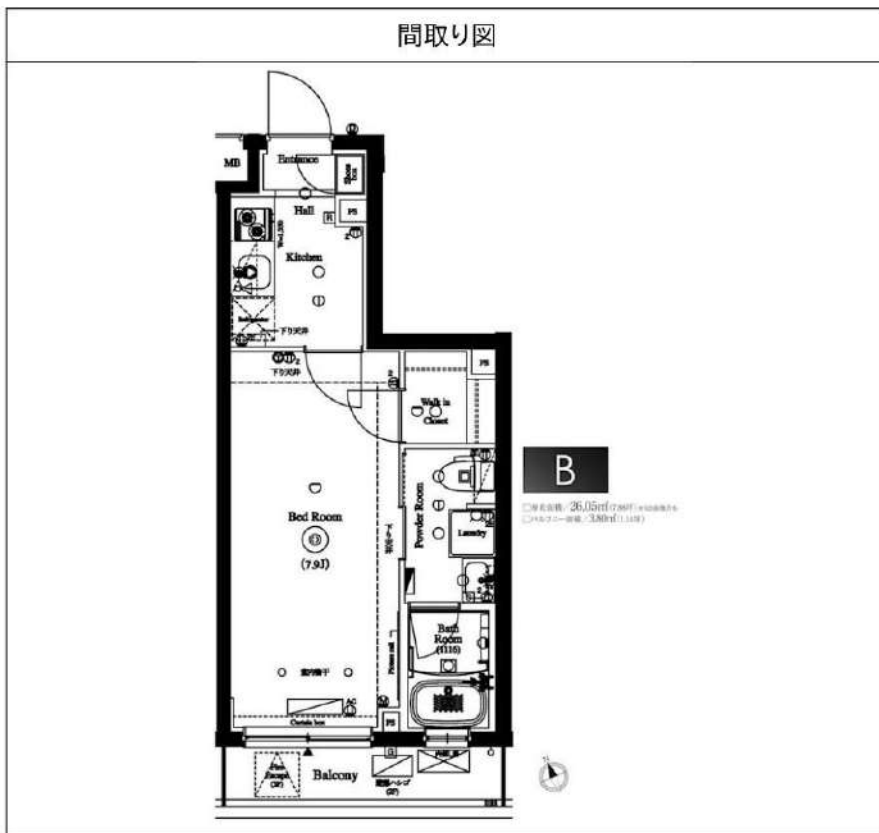
外観



その他



間取り図



※図面と異なる場合は現況を優先となります。

新宿本店 新宿区新宿3-21-4新宿ニューターワビル1階
TEL: 03-6279-2032



みずべや
水商売のお部屋



あずま通り店 新宿区歌舞伎町1-8-3良川ビル2階
TEL: 03-6205-5732

プライムマンション板橋



都営三田線
板橋区役所前 駅徒歩6分

東武東上線 下板橋駅 より 徒歩8分
都営三田線 新板橋駅 より 徒歩8分
JR埼京線 板橋駅 より 徒歩11分

《物件概要》

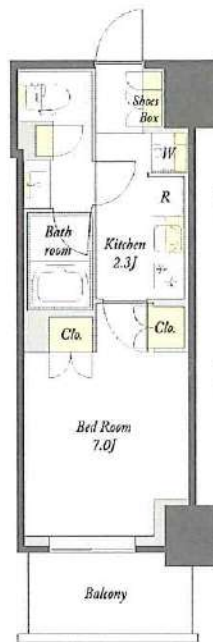
- 所在地 東京都板橋区板橋3-1-8
- 交通 都営三田線「板橋区役所前」駅徒歩6分 / JR埼京線「板橋」駅徒歩11分
- 構造 鉄筋コンクリート造 地上18階建 ■総戸数 153戸
- 竣工 2019年2月
- 契約期間 2年(更新可)

《備考》

- 機械式駐車場 / 普通車 空無、ミドル車 空有 月額 35,200円 ■バイク置場(空き要確認) / 月額 6,600円 ※駐車場・バイク置場は別途敷金1ヶ月、仲介手数料あり。
- 駐輪場有 / 登録料: 6,600円 / 2年 ※途中返金なし ■退去時のハウスクリーニング代は借主負担となります。
- 禁止事項/ペット飼育・石油器具・楽器持込み・airbnb等の民泊 ■「シャーマーズライフ SUPPORT24」への加入任意。[880円/月]
- 電気、ガス会社は貸主による指定がある際は、指定業者をお使い頂きます。 ■本物件導入インターネットのみ利用可能
- 短期解約違約金有。*契約開始日より6ヶ月未満で賃料の1ヶ月分。6ヶ月以上1年未満で賃料0.5ヶ月分。
- 1階のコンビニの調理による臭いが予想されます。 ■バルコニー手摺へ布回を掛けるや私物を置く行為は禁止です。
- 建物内のタワー式駐車場動作による振動発生の可能性がございます。 ■解約2ヶ月前通知。
- シャーマーズライフ CLUB にご加入して頂きます。(入会費・年会費なし)

《賃貸条件》

- 礼金/1ヶ月
- 敷金/1ヶ月(留学生は2ヶ月)
- 契約期間/2年 ■更新料/新賃料の1ヶ月分
- 保証会社らくらくパートナー アプラス
- 初回引落時: 33,000円 ■継続保証料: 総家賃等の2%/月
- 保険/別途加入必須 ■鍵交換/27,500円



508号室 1K 26.06㎡

賃料 99,000円

共益費 10,000円

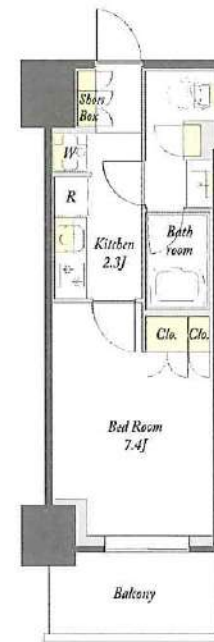
退去予定日: 退室済み
入居予定日: 相談

708号室 1K 26.06㎡

賃料 103,000円

共益費 10,000円

退去予定日: 8/13予定
入居予定日: 相談



507号室 1K 26.06㎡

賃料 103,000円

共益費 10,000円

退去予定日: 9/29予定
入居予定日: 相談

907号室 1K 26.06㎡

賃料 106,000円

共益費 10,000円

退去予定日: 8/7予定
入居予定日: 相談

《設備》



・仲介手数料は原則貸主0.5ヶ月、借主0.5ヶ月ですが、こちらの物件は借主1ヶ月(税別)となります。

・図面や設備等、本紙と現状が異なる場合は、現状を優先させていただきます。本紙は参考資料であり、宅地建物取引法上の重要事項説明書ではありません。

新宿本店 新宿区新宿3-21-4新宿ニューワールド1階
TEL: 03-6279-2032



みずばや
水商売のお部屋



あずま通り店 新宿区歌舞伎町1-8-3良川ビル2階
TEL: 03-6205-5732

アクセス池袋レジデンス 306

物件種別	間取り	賃料	管理費等
マンション	1K	101,500円	15,000円

敷金/保証金	0円	礼金/権利金	0円
敷引/償却金		更新料	1ヶ月(新賃料)
更新事務手数料			
その他費用	[一時金]クラブアセット(契約時):20,000円,クリーニング費用(退去時):49,500円,エアコン内部洗浄費用/台(退去時):13,200円,鍵交換費用(退去時):38,500円		
物件所在地	東京都豊島区池袋1丁目16-26		
交通	山手線 池袋駅 徒歩11分 東武東上線 北池袋駅 徒歩11分 東京メトロ有楽町線 要町駅 徒歩19分		
間取り詳細	洋室 7.80畳, K 2.00畳		
構造	鉄筋コンクリート 3階 / 11階建		
面積	25.51㎡	向き	北東
築年月	2016年12月1日	契約期間	普通借家契約 2年
退去日	2024年10月12日	入居時期	2024年10月下旬
駐車場	要問合せ 駐輪場		
設備	バス・トイレ別, シャワー, ガスコンロ, ガスコンロ設置済, 2口コンロ, システムキッチン, エアコン, 室内洗濯機置場, CS, BS, フローリング, 光ファイバー, 色仕戸, 温水洗浄便座, 浴室乾燥, ネット使用料不要, クローゼット, シューズボックス, 24時間緊急通報システム, ダブルデッドロック, モニター付オートロック, 24時間換気システム, 2F以上, インターホン, ガスキッチン, ガス給湯, 洗面化粧台, オートロック, マルチメディアコンセント, 人感照明センサー, TVインターホン, 分譲タイプ, エレベーター, 宅配BOX, 外壁タイル張り		
入居諸条件	ペット可, ルームシェア不可, 外国人相談, 楽器使用不可, 高齢者不可, 事務所不可, 二人入居相談, 法人可		
損害保険	要 18,000円(2年)		
保証会社	必須 新日本信用保証50%またはルームバンクインシュア40%		
備考	引越業者指定有り:ベスト引越サービス/退去時費用は審査状況により先払いのケース有り/ペット飼育可能(小型犬・猫1匹まで)敷金1ヶ月追加/法人契約の場合、敷金礼金各1ヶ月分追加12ヶ月未満の解約の場合、短期解約違約金月額賃料1ヶ月分/解約予告2ヶ月前/アセットでんき利用必須/インターネット無料		

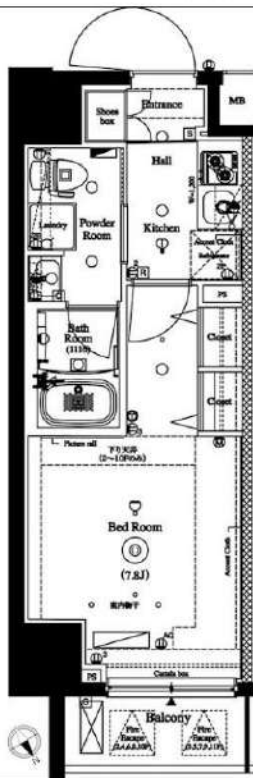
外観



その他



間取り図



A4 1K

□床面積:25.51㎡(延床面積)60㎡
□専有面積:20㎡(延床面積)

※図面と異なる場合は現況を優先となります。

新宿本店 新宿区新宿3-21-4新宿ニュータワービル1階
TEL: 03-6279-2032



みずべや
水商売のお部屋



あずま通り店 新宿区歌舞伎町1-8-3良川ビル2階
TEL: 03-6205-5732

プライムメゾン大塚

Prime Maison
プライムメゾン



※写真はモデルルームです。
JR山手線
大塚 駅徒歩3分

都電荒川線 大塚駅前駅より徒歩3分
東京メトロ丸の内線 新大塚駅より徒歩9分

※所要時間は時間帯により異なります。乗換・待ち時間は含まれておりません。

《物件概要》

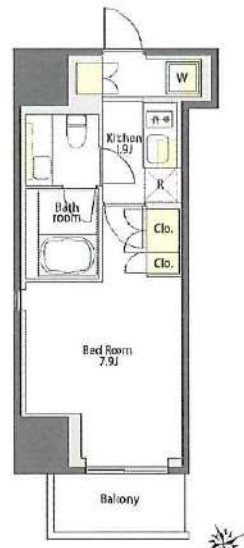
- 所在地 東京都豊島区北大塚1-15-1
- 交通 JR山手線「大塚」駅徒歩3分
- 構造 鉄筋コンクリート造 地上19階建
- 総戸数 144戸
- 竣工 2017年1月
- 契約期間 2年(更新可)

《賃貸条件》

- 礼金/1ヶ月
- 敷金/1ヶ月(留学生は敷金2ヶ月)
- 契約期間/2年 ■更新料/新賃料の1ヶ月分
- 保証会社らくらくパートナー アプラス
- 初回引落時:33,000円 継続保証料:総家賃等の2%/月
- 保険/別途加入 ■鍵交換/27,500円

《備考》

- 機械式駐車場/普通車/空き1台 33,000円/月 ハイーフ/空無
- バイク置場(空き要確認)/月額5,500円 ※駐車場・バイク置き場は別途敷金1ヶ月、仲介手数料あり。
- 駐輪場/登録料:6,600円/2年※途中返金なし。
- 退去時のハウスクリーニング代は借主負担となります。■電話回線工事は借主負担。
- 禁止事項/ペット飼育・石油器具・楽器持込み・airbnb等の民泊
- 短期解約違約金有/契約開始日より6ヶ月未満で賃料の1ヶ月分。6ヶ月以上1年未満で賃料0.5ヶ月分。
※学生契約の場合/1年未満の場合:賃料の1ヶ月分。1年以上2年未満の場合賃料0.5ヶ月分。
- 電気、ガス会社は貸主による指定がある際は、指定業者をお使い頂きます。 ■解約2ヶ月前通知。
- 「シャーマンライフSUPPORT24」への加入任意【880円/月】
- 本物件専入インターネットのみ利用可能。



1901号室 1K 25.71㎡

賃料 128,000円
管理費 10,000円

退去予定日:10/25予定
入居予定日:相談



803号室 1K 23.63㎡

賃料 106,000円
管理費 10,000円

退去予定日:9/9予定
入居予定日:相談

1303号室 1K 23.63㎡

賃料 113,000円
管理費 10,000円

退去予定日:退室済み
入居予定日:相談



507号室 1K 25.13㎡

賃料 108,000円
管理費 10,000円

退去予定日:退室済み
入居予定日:相談

1007号室 1K 25.13㎡

賃料 114,000円
管理費 10,000円

退去予定日:8/15予定
入居予定日:相談

《設備》



- ・図面や設備等、本紙と現状が異なる場合は、現状を優先させていただきます。
- ・仲介手数料は原則貸主0.5ヶ月、借主0.5ヶ月ですが、こちらの物件は借主1ヶ月(税別)となります。
- ・本紙は参考資料であり、宅地建物取引法上の重要事項説明書ではありません。

新宿本店 新宿区新宿3-21-4新宿ニュータウンビル1階
TEL: 03-6279-2032



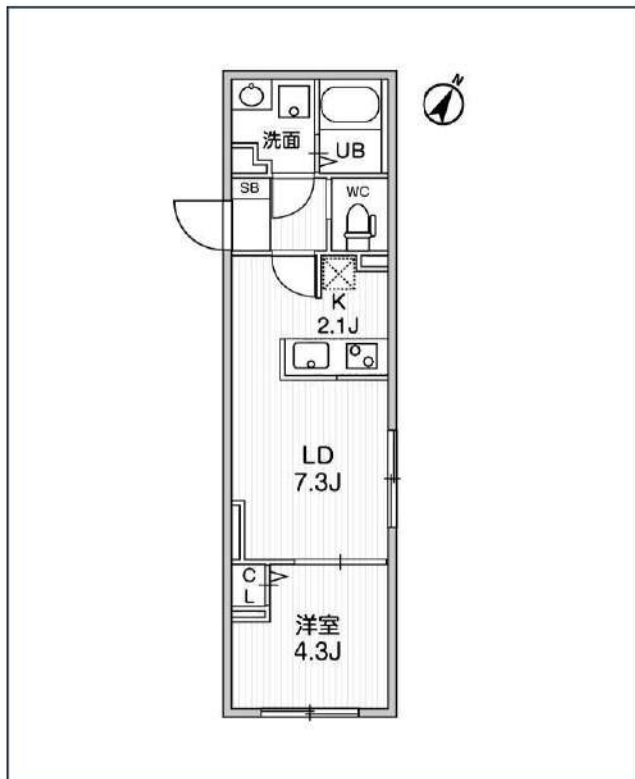
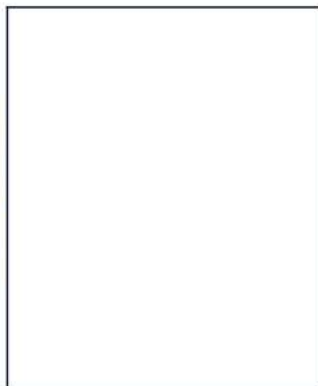
みずべや
水商売のお部屋



あずま通り店 新宿区歌舞伎町1-8-3良川ビル2階
TEL: 03-6205-5732

ウェルスクエアイズム千川

東京メトロ有楽町線「千川」徒歩3分
東京メトロ副都心線「千川」徒歩3分



号室	賃料	
406	131,000円	

共益費	15,000円		
敷金	なし	礼金	0円
所在地	東京都豊島区千早4丁目43-4		
構造・階建	RC 4階部分 / 地上4階、地下0階		
築年月	2022年3月	総戸数	20
間取り	1LDK	専有面積	32.62㎡
契約期間	普通借家2年	開口向き	
保険		連帯保証人	指定しない

保証会社			
その他費用	鍵交換費用24,200円 税込、Goodプレミアムα (24Hサポートのみ) 11,000円 税抜(入居時)、住宅総合保険(フレックス)28,000円 非課税(入居時)、Goodプレミアムα 登録料2,000円/税抜(入居時)		
入居時期	即入居可	退去予定日	—

備考	特約等につきましてはGoodリアルエステート仲介会社様専用サイトの部屋詳細をご確認下さい。		
----	---	--	--

インターネット 使用料無料	オートロック	宅配ボックス	専用ゴミ置き場	浴室乾燥機	追い焚き	ウォシュレット	礼金0	洗面所独立	照明器具	グリル	洗濯機置場室内
バス・トイレ別	コンロ2口	システムキッチン	エアコン	24H受付システム	下駄箱	防犯カメラ	光ファイバー	集合ポスト	築2年以内	即入居可	フローリング

※現況と図面に相違がある場合は、現況優先となります。

新宿本店

新宿区新宿3-21-4新宿ニューターワビル1階
TEL: 03-6279-2032



みずべや
水商売のお部屋



あずま通り店

新宿区歌舞伎町1-8-3良川ビル2階
TEL: 03-6205-5732

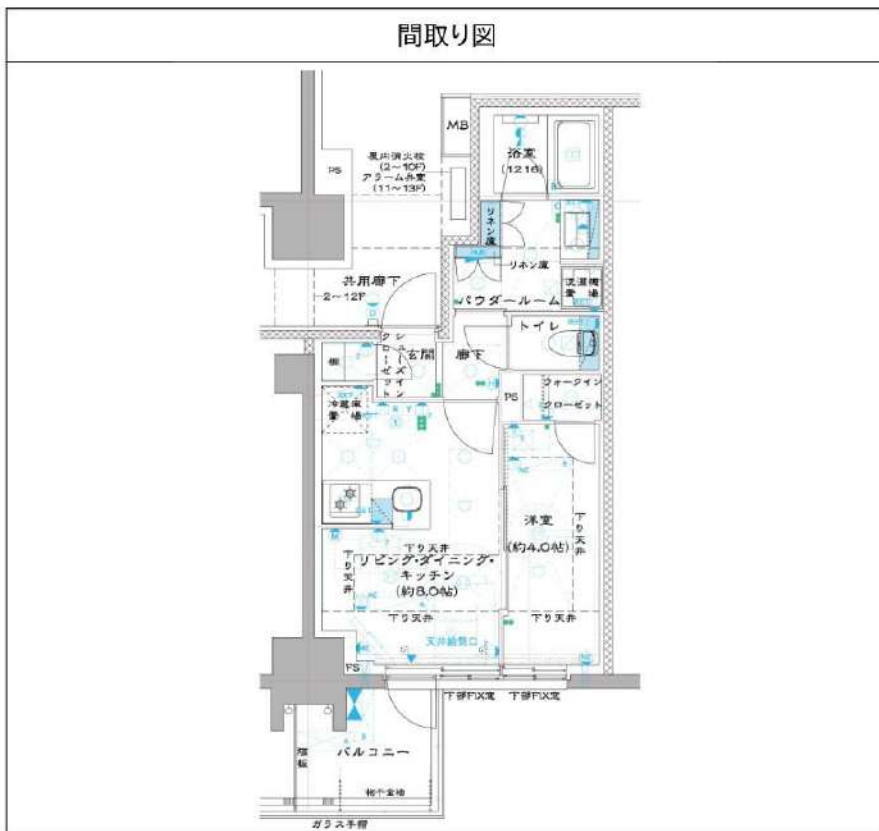
オーパスレジデンス中板橋 903

物件種別	間取り	賃料	管理費等
マンション	1LDK	142,000円	9,000円

★フリーレント1ヶ月分あり!(賃料のみ)【インターネット無料(※J:COM NET光1G)】ペット可 温水式床暖房付き!築浅高級賃貸レジデンス

★フリーレント1ヶ月分あり!(賃料のみ)【インターネット無料(※J:COM NET光1G)】ペット可 温水式床暖房付き!築浅高級賃貸レジデンス

敷金/保証金	0円	礼金/権利金	0円
敷引/償却金	0円	更新料	1ヶ月(新賃料)
更新事務手数料			
その他費用			
物件所在地	東京都板橋区中板橋22-10		
交通	東武東上線 中板橋駅 徒歩3分 都営三田線 板橋本町駅 徒歩16分 東武東上線 大山駅 徒歩13分		
間取り詳細	洋室 4.0畳		
構造	鉄筋コンクリート 9階 / 13階建		
面積	32.31㎡	向き	西
築年月	2023年3月	契約期間	普通借家契約 2年
退去日		入居時期	2024年6月26日
駐車場	バイク置き場		
設備	浴室乾燥、ガス給湯、バス・トイレ別、CS、シャワー、2口コンロ、ガスキッチン、温水洗浄便座、エアコン、室内洗濯機置場、押入、BS、CATV、ウォークインクローゼット、モニタ付オートロック、洗面化粧台、ネット使用料不要、クローゼット、フローリング、2F以上、トイレ有、ガスコンロ、ユニットバス、バス有、追い風風呂、システムキッチン、シューズウォークインクローゼット、TVインターホン、デザイナーズ、エレベーター、外壁タイル張り、宅配BOX		
入居諸条件	ペット可、事務所不可、二人入居可		
損害保険	要 25,000円(2年)		
保証会社	可 Jリース・セゾン30%		
備考	■更新料/新賃料の1.00ヶ月 ■入居中サポート16500円 ■Jリース・セゾン30% ■鍵費用/25300円 ■保険/25000円 ■必要書類 申込時/公的身分証明、収入証明 ■契約時/住民票 ■ペット飼育時条件有 ■短期違約金1年未満賃料1ヶ月分		



※図面と異なる場合は現況を優先となります。

新宿本店 新宿区新宿3-21-4新宿ニューターワビル1階
TEL: 03-6279-2032



みずべや
水商売のお部屋

あずま通り店 新宿区歌舞伎町1-8-3良川ビル2階
TEL: 03-6205-5732

1LDK

「池袋駅」まで徒歩4分、「西池袋公園」に隣接、全住戸ペット飼育可、宅配ボックス・温水洗浄暖房便座・エアコン・浴室乾燥機、オートロック・防犯カメラ設置で防犯面も安心。

カスティア池袋 1402

建物外観



ペット

Room Plan

専有面積： 44.88㎡



【賃貸条件】		
賃料	181,000円	
共益費	10,000円	
駐車場	-	
敷金	1ヶ月	礼金 1ヶ月
【物件概要】		
※貸主区分：大和リビング		
所在地	東京都豊島区西池袋三丁目1-12	
間取り	1LDK	専有面積 44.88㎡
間取り詳細	LDK11.4帖・洋室7.3帖	
物件種別	マンション	建物構造 鉄骨鉄筋コンクリート造
階数	14/14階建	築年月 2005年1月
入居可能日	2024年9月30日	商品名 その他
交通	山手線 池袋駅 徒歩4分 東京地下鉄有楽町線 池袋駅 徒歩4分	
【設備情報】		
エアコン	温水洗浄暖房便座	モニタ付インターホン
浴室換気乾燥機	ペット飼養可	オートロック
デンプル錠	防犯カメラ	追い焚き給湯
BSアンテナ	CATV	CSアンテナ
エレベーター	宅配ボックス	駐輪場
クローゼット	24時間電話受付	フローリング
住宅用火災警報器	シューズボックス	システムキッチン
ガス種別：都市ガス		排水：公共下水
【備考】		
更新料1ヶ月 ■ペット飼育(小型犬1匹)相談可 ※敷金1ヶ月積み増し		
仲介手数料	保険 有り 家財保険加入の必要があります。	
注意事項	小型犬(敷金1ヶ月追加) 鍵交換費用：22,000円 契約時必要1年未満で解約された場合は違約金(料金の1ヶ月分相当額)が発生します。◆保証会社加入が条件で敷金1ヶ月、保証会社に加入しない場合は敷金2ヶ月 ■保証会社利用原則必須【初回保証料40%、更新料10,000円～/年】 ■保証会社利用できない大手法人契約の場合、敷金2ヶ月となります	
9/2解約予定(先行申込受付中)		

リビング



居室



キッチン



浴室



新宿本店

新宿区新宿3-21-4新宿ニューターワビル1階
TEL：03-6279-2032



みずべや
水商売のお部屋



あずま通り店

新宿区歌舞伎町1-8-3良川ビル2階
TEL：03-6205-5732