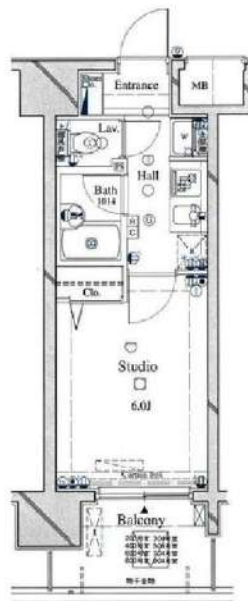


アーバイルスパシエ芝浦BAY-SIDE

分譲賃貸マンション
ペット飼育可 保証金ニヶ月(退去時償却)



写真はイメージです。
インターネットに関しては建物管理会社に御確認ください。
※民泊利用禁止※

- 保証会社加入必須
- 新日本信用保証新日本信用保証
 - ①初回賃料総額 4.0% (年額 1万円)
 - ②初回賃料総額 8.0% (年額無)
 - ③学生プラン初回3万円4年間年額無 (5年目~年額1万円)※要学生証コピー
口座振替手数料 216円(税込)/月 ※初回引落分のみ416円(税込)
 - クレディセゾン
 - ①初回賃料総額 4.0% (年額 1万円更新)
※賃料(管理費込)が15万円以上年額1.4万円
 - ②学生プラン初回1.5万円年額1万円※要学生証コピー

号室	賃料		
503	80,000円		
管理費	10,000円		
敷金	0ヶ月	礼金	1ヶ月
所在地	東京都港区 海岸3丁目3-12		
交通	ゆりかもめ 芝浦ふ頭 徒歩7分 JR山手線 田町 徒歩13分		
構造	鉄筋コンクリート(RC造) 10階建		
専有面積	20.16㎡	開口部方位	西
総戸数	97戸	間取り	1K
築年月	2004/10	契約期間	2年
入居日	10月下旬 09/30退去(入居中)		
設備等	都市ガス, 公共下水, 宅配BOX, バス・トイレ別, 浴室乾燥機, 室内洗濯機置き場, ペット相談, ガスコンロ, コンロ2口, バルコニー, エレベーター, エアコン, 防犯カメラ, グリル, モニタ付オートロック, ゴミ置場, インターネット接続可, シリンダーキー(ディンプル)		
備考	※365日以内の解約の場合、短期解約違約金 賃料(管理費込) 1ヶ月分 ※更新事務手数料: 新賃料0.5ヶ月分 ※ルームクリーニング代(退去時支払): 38,500円(税込) FAST ASSIST24/月額: 850円(税込) 室内除菌消臭代: 5,500円(税込) 鍵交換料: 30,800円(税込) 保険料: 20,000円 2年 解約予告: 1ヶ月前		

図面が現状と異なる場合は現状優先とします。
更新料: 新賃料の1ヶ月分

新宿本店 新宿区新宿3-21-4新宿ニュータワービル1階
TEL: 03-6279-2032



みずべや
水商売のお部屋



あずま通り店 新宿区歌舞伎町1-8-3良川ビル2階
TEL: 03-6205-5732

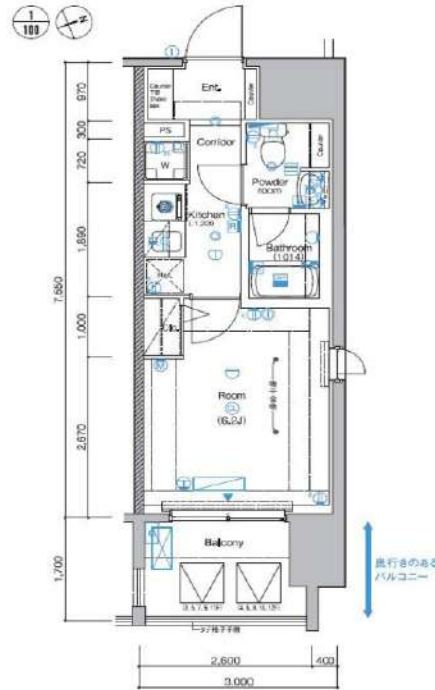
シーフォレシティ芝浦

803 号室

ビジネスパーソンや学生さんにオススメ。充実設備の分譲賃貸マンションです。



C 1K 住戸専有面積 23.12㎡ (6.99坪)
バルコニー面積 4.42㎡ (1.33坪)
TYPE 283/303/483/583/683/783/883/963/1083/1183/1283/1303



利回りくん



特別に優待サービス
SYLA PREMIUM Club Off
SYLA PREMIUM SUPPORT
住まいのトラブルや困りごとに対応いたします。

【設備・条件その他】

エレベーター、宅配ボックス、敷地内ごみ置き場、バルコニー、フローリング、エアコン、BS、CS、CATV、分譲賃貸、システムキッチン、バストイレ別、浴室乾燥機、洗面台、クロゼット、シューズボックス、オートロック、防犯カメラ、モニター付きオートロック、保証会社利用可、外国人可、学生向け、小型犬可、猫可

※図面と現況が異なる場合は現況を優先いたします。

賃料	86,000円			
	共益費	10,000円		
敷金	0ヶ月	礼金	1ヶ月	
	所在地			
東京都港区海岸3丁目				
交通	ゆりかもめ芝浦ふ頭駅 徒歩11分			
	京浜東北線田町駅 徒歩15分			
	山手線田町駅 徒歩15分			
建物	構造・規模	鉄筋コンクリート・13階建		
	所在階	8階	間取	1K
	築年月	2006年6月	方角	南東
	平米数	壁芯23.12㎡	バルコニー面積	4.42㎡
契約	種別	普通借家契約	契約期間	2年
	解約予告	2ヶ月前 (大手法人の場合相談可)		
	更新料	1ヵ月	ペット	可能
その他	火災保険	20,000円	鍵交換代	27,500円
	室内清掃費	52,800円 (退去時)		
	入居者サポート	SYLAプレミアムクラブ加入 24,200円 (税込) /2年 更新時より 26,400円 (税込) /2年		
	保証会社	エルズサポート 他取り扱い有り 初回50%、月額保証料700円、月額事務手数料330円～ 外国籍の方 エボスGTNを利用。初回保証料60%、月額保証料2%、年間保証料無し		
引渡	入居時期	相談		
	現況	空家	解約予定日	-
備考	<ul style="list-style-type: none"> ◆お申込時、当社が運営するサービス「利回りくん」にも申込情報が登録されます。入居後、本登録を行う事ですぐにサービスを利用する事ができます。※本サービスの登録は無料です。 ◆ペット飼育可の場合: ペット飼育時は敷金1ヶ月積み増し。 ◆内見開始日はITANDI BBをご確認ください。 ◆空き予定物件: 先行契約のみ申込可 			

新宿本店 新宿区新宿3-21-4新宿ニュータワービル1階
TEL: 03-6279-2032



みずべや
水商売のお部屋



あずま通り店 新宿区歌舞伎町1-8-3良川ビル2階
TEL: 03-6205-5732

メインステージ麻布十番Ⅱ 805号室

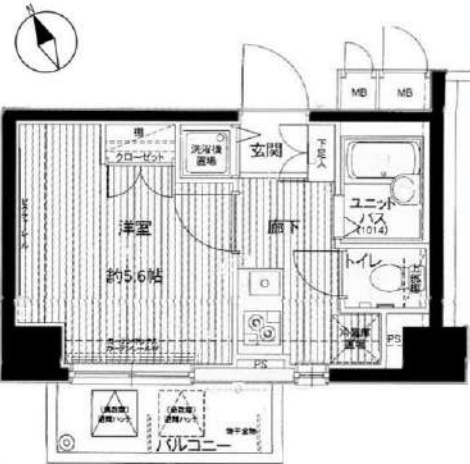
交通

東京メトロ南北線「麻布十番」駅 徒歩 3分

都営大江戸線「赤羽橋」駅 徒歩 7分
東京メトロ日比谷線「神谷町」駅 徒歩 17分

間取り **1K** (20.60㎡) 賃料 **96,000円** (管理費9,000円)

人気の街「麻布十番」をライフエリアに。充実した都市生活の拠点にオススメの物件です！



※図面と現況に相違がある場合は現況を優先とします。
※写真については別部屋の写真を使用している可能性もございます。

【周辺施設】

- くすりの福太郎東麻布店 徒歩2分
- セブンイレブン 港区一の橋店 徒歩4分

【募集条件】

所在地	東京都港区東麻布3丁目 10-2	
築年月	2002年9月	
構造	その他 / 全50戸	
敷金・礼金	0ヶ月・0ヶ月	
償却	-	
契約期間	普通借家契約 2年間	
現況	退去予定	
入居時期	2024年08月中旬予定	
更新料	1.5ヶ月	更新事務手数料 5,500円 (税込)
解約予告	50日間	
火災保険	要加入 2年間20,000円	
契約時費用	鍵交換費	25,300円
	契約事務手数料	11,000円
	ハウスクリーニング代	55,000円
※ハウスクリーニング代は退去時支払いも選択出来ます！		
設備概要	エレベーター, 宅配BOX, 敷地内ゴミ置き場, 2口コンロ, バス・トイレ別, 浴室乾燥, エアコン, TVインターホン, モニタ付オートロック, 室内洗濯機置場, クローゼット, シューズボックス, 角住戸, 暖房便座	
ガス種類	都市ガス	
備考	二人入居:	不可
	保証会社:	必須
	外国籍:	可
	短期違約	6ヶ月未満解約の場合総賃料の1ヶ月分
	入居者S:	Concierge24加入必須(月額990円)
	高齢者入居:	みまもりS加入等条件有(月額3千円)

新宿本店 新宿区新宿3-21-4新宿ニュータウンビル1階
TEL: 03-6279-2032



みずべや
水商売のお部屋



あずま通り店 新宿区歌舞伎町1-8-3良川ビル2階
TEL: 03-6205-5732

クレイシア芝浦ウォーターフロント

号室	賃料
805	97,500円

分譲賃貸マンション
インターネット(Wi-Fi)無料!
ペット飼育可 保証金二ヶ月(退去時償却)



管理費	10,000円		
敷金	0ヶ月	礼金	1ヶ月
所在地	東京都港区 海岸3丁目2-6		
交通	ゆりかもめ 芝浦ふ頭 徒歩6分 ゆりかもめ 日の出 徒歩9分 JR山手線 田町 徒歩12分		
構造	鉄筋コンクリート(RC造) 9階建		
専有面積	25.9㎡	開口部方位	西
総戸数	50戸	間取り	1K
築年月	2014/11	契約期間	2年
入居日	10月上旬 09/15退去(入居中)		
設備等	都市ガス, 公共下水, 宅配BOX, バス・トイレ別, 浴室乾燥機, 室内洗濯機置き場, ペット相談, ガスコンロ, コンロ2口, バルコニー, エレベーター, エアコン, 独立洗面台, 防犯カメラ, 温水洗浄便座, ネット無料, グリル, モニタ付オートロック, ゴミ置場, シリンダーキー(ディンプル), ダブルロックキー, 24時間緊急通報システム		
備考	※365日以内の解約の場合、短期解約違約金 賃料(管理費込)1ヶ月分 ※更新事務手数料: 新賃料の0.5ヶ月分 ※ルームクリーニング代(退去時支払): 48,400円(税込) FAST ASSIST24/月額: 850円(税込) 室内除菌消臭代: 5,500円(税込) 鍵交換料: 30,800円(税込) 保険料: 20,000円 2年 解約予告: 1ヶ月前		

写真はイメージです。
フローリングカラー: ホワイト
インターネットはギガプライズのみ利用可
※民泊利用不可※

- 保証会社加入必須
- 新日本信用保証
 - ①初回賃料総額40%(年額1万円)
 - ②初回賃料総額80%(年額無)
 - ③学生プラン初回3万円4年間年額無(5年目~年額1万円)※要学生証コピー
口座振替手数料 216円(税込)/月
 - クレディセゾン
 - ①初回賃料総額40%(年額1万円更新)
※賃料(管理費込)が15万円以上年額1.4万円
 - ②学生プラン初回1.5万円年額1万円※要学生証コピー

図面が現状と異なる場合は現状優先とします。
更新料: 新賃料の1ヶ月分

新宿本店

新宿区新宿3-21-4新宿ニュータウンビル1階
TEL: 03-6279-2032



みずえびす
水商売のお部屋



あずま通り店

新宿区歌舞伎町1-8-3良川ビル2階
TEL: 03-6205-5732

貸マンション

広尾駅

プレミアムキューブ広尾(プレミアムキューブヒロオ) 202

間取り
1K

専有面積
20.30㎡

築年月
2013年11月

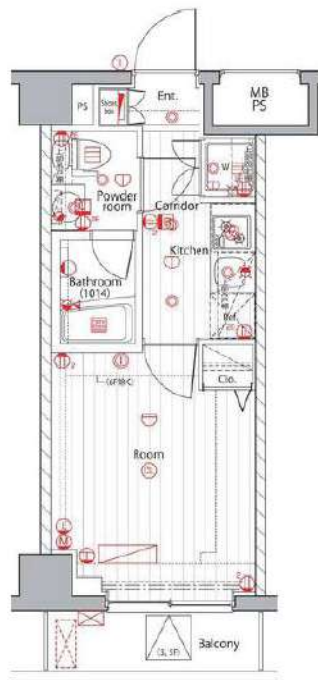


定期借家

定期借家（4年）契約物件です。
バスネットワークも充実！

チェックポイント！

バイク置場有、駐輪場有、主要採光面：北西向き、社宅可、二人入居可、デザイナーズ、外観タイル張り、常時ゴミ出し可能、分譲タイプ、24時間換気システム、閑静な住宅街、B・T別、シャワー、浴室暖房、浴室乾燥機、トイレ、温水洗浄便座、洗面所、洗面台、洗面所独立、ガスコンロ付、2口コンロ、システムキッチン、収納スペース、全居室収納、クローゼット、シューズボックス、人感センサー付照明、ダウンライト、室内洗濯機置場、給湯都市ガス、全居室フローリング、冷暖房、エアコン、全居室エアコン、C S、B S端子、MMコンセント、インターネット対応、光ファイバー、ダブルロックドアオートロック、モニター付オートロック、モニター付インターホン、ディンプルキー、防犯カメラ。



物件種目	貸マンション
最寄駅	広尾
間取タイプ	1K
賃貸条件	賃料 111,500円
	礼金1ヶ月 敷金1ヶ月 敷引なし 保証金なし

物件所在地	東京都渋谷区恵比寿2丁目 38-16		
交通	東京メトロ日比谷線 広尾 徒歩9分		
建物	建物名	プレミアムキューブ広尾(プレミアムキューブヒロオ) 202	
	構造・規模	RC 6階建/2階部分	
	使用部分積	20.30㎡	
間取内訳			
築年月	2013年11月	契約期間	4年
管理費等	なし 共益費13,000円/月 雑費なし		
駐車場			
現況	空家	入居可能時期	相談
設備	B・T別、シャワー、浴室暖房、浴室乾燥機、トイレ、温水洗浄便座、洗面所、洗面台、洗面所独立、ガスコンロ付、2口コンロ、システムキッチン、収納スペース、全居室収納、クローゼット、シューズボックス、人感センサー付照明、ダウンライト、室内洗濯機置場、給湯都市ガス、全居室フローリング、冷房...		
保険等	要 2,200円		
備考	火災保険及び緊急24時間駆け付け、鍵付サービス等が付帯した入居者様への安心サービス「BR1プライムサービス」への加入が必須となります。(月額2,200円)お申込は「イタジジBB」よりお手続きください。更新事務手数料：新賃料0。5ヶ月 弊社では先行契約のみ受付可能となっております。＜賃貸保証＞①ジャケットとエポスカードのニッポンインシチュア(WARLUS保証)：初回合計家賃100%、2%/月、敷金追加1ヶ月※年間更新料無し※再入居の方は利用可能です。※海外専業主婦可※本契約は株式会社WARLUSが貸主となる転貸借契約となります。④ルームバンクインシチュア⑤にじいらいインシチュア※⑤は信販系でない保証会社となります。詳細はA T R Rをご参照ください。BR1プライムサービス(月額)：2,200円/月 更新料：新賃料1ヶ月 賃貸保証：加入要(個人)①株式会社ジャックス[VICCS-ONE] 初回合計家賃50%、1%/月、10、500円/年②株式会社エポスカード[ROOM 1D] 初回合計家賃50%、1、5%/月、年間更新料無し※法人契約可 違約金(等)：有 38,500円～ 利用額1：J R山手線 駅比徒歩14分 利用額2：東京メトロ日比谷線 白金台徒歩15分		

新宿本店

新宿区新宿3-21-4新宿ニューターワビル1階
TEL：03-6279-2032



みずべや
水商売のお部屋



あずま通り店

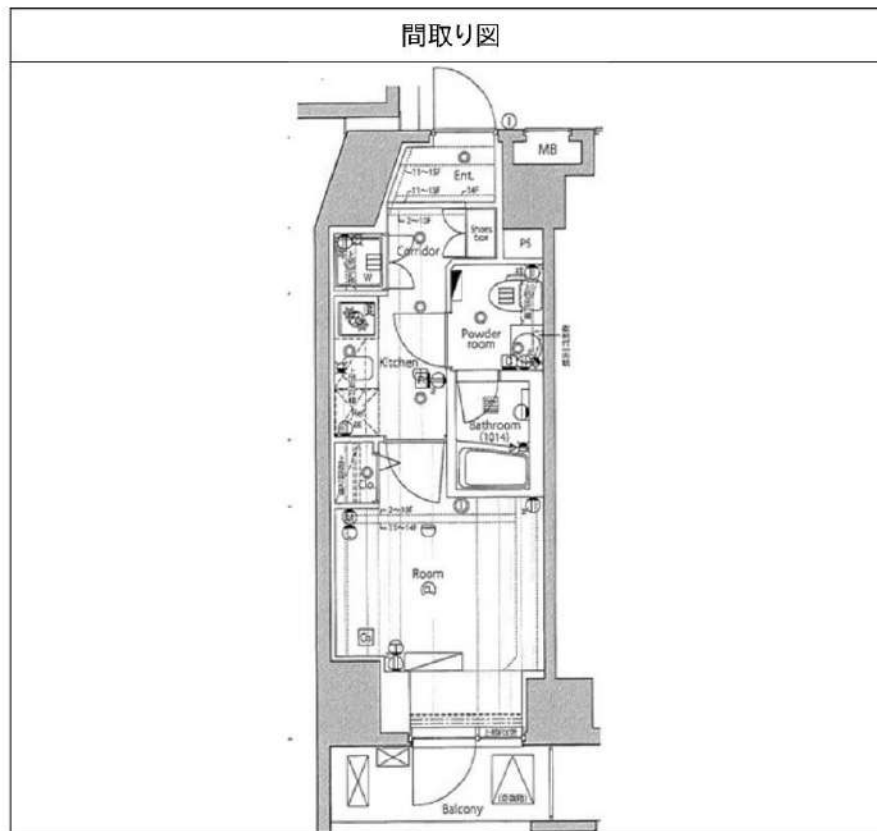
新宿区歌舞伎町1-8-3良川ビル2階
TEL：03-6205-5732

プレミアムキューブG渋谷神南 203

物件種別	間取り	賃料	管理費等
マンション	1K	128,000円	15,000円

【Wi-Fiインターネット無料!※シーファイブ】ペット可 高級分譲賃貸マンション

【Wi-Fiインターネット無料!※シーファイブ】ペット可 高級分譲賃貸マンション



敷金/保証金	0円	礼金/権利金	128,000円
敷引/償却金	0円	更新料	1.5ヶ月(新賃料)
更新事務手数料			
その他費用			
物件所在地	東京都渋谷区神南1丁目3-1		
交通	山手線 渋谷駅 徒歩10分 山手線 原宿駅 徒歩9分 東京メトロ千代田線 明治神宮前駅 徒歩7分		
間取り詳細			
構造	鉄筋コンクリート 2階 / 15階建		
面積	24.17㎡	向き	北
築年月	2015年1月	契約期間	普通借家契約 2年
退去日		入居時期	2024年9月19日
駐車場	駐輪場 バイク置き場		
設備	浴室乾燥, ガス給湯, バス・トイレ別, CS, シャワー, 2口コンロ, ガスキッチン, 温水洗浄便座, エアコン, 洗面所独立, 室内洗濯機置場, 押入, BS, モニタ付オートロック, システムキッチン, ネット使用料不要, クローゼット, フローリング, オートバス, トイレ有, ガスコンロ, バス有, シューズボックス, 洗面化粧台, TVインターホン, デザイナーズ, エレベーター, 外壁タイル張り, 宅配BOX		
入居諸条件	ペット可, 事務所不可, 二人入居可		
損害保険	要 23,000円(2年)		
保証会社	可 保証会社必須/～50%		
備考	■入居中サポート/21450円 ■抗菌代/17600円 ■事務手数料/11000円 ■保証会社必須/～50% ■保険/23000円 ■鍵費用/22000円 ■契約期間(2年普借)※違約金有 ☆AZPの賃料+1万円でスーパーゼロプラン適用 ★0 ■ペット飼育時条件有		

※図面と異なる場合は現況を優先となります。

新宿本店 新宿区新宿3-21-4新宿ニュータウンビル1階
TEL: 03-6279-2032

みずべば
水商売のお部屋

あずま通り店 新宿区歌舞伎町1-8-3良川ビル2階
TEL: 03-6205-5732

賃貸マンション
カーサsplendid虎ノ門
Casa Splendido toranomon

JR山手線『新橋』駅徒歩7分
都営三田線『御成門』駅徒歩5分

★新橋駅近物件!!
★ペット2頭まで飼育可

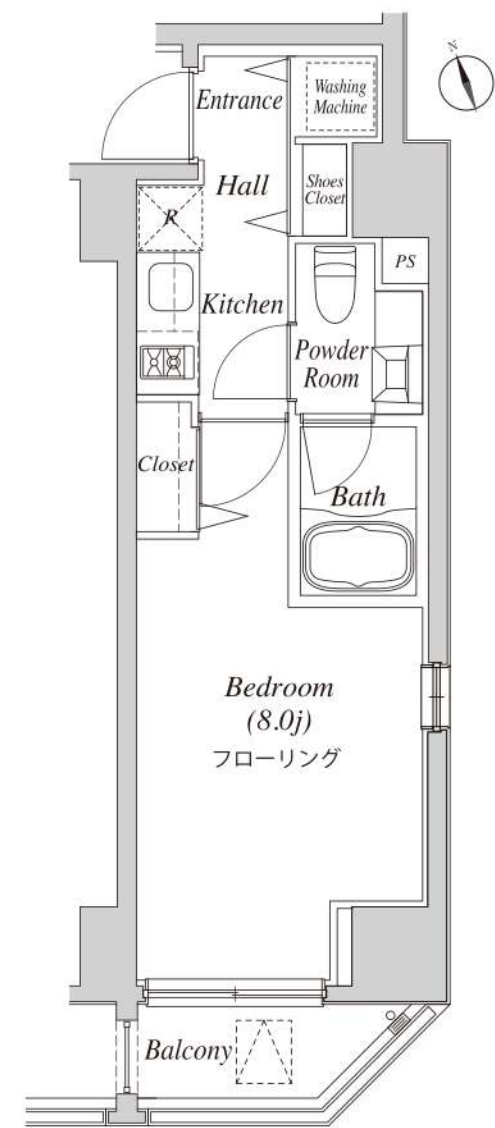


★オートロック付きマンション
★宅配ボックス完備



★ガスキッチン ★浴室乾燥機

1203号室 専有面積 25.84 m²
■賃料 145,000 円
■管理費10,000円 ■8/10空き予定



※間取・設備は現況優先

■所在地	港区新橋5-31-5					
■構造	RC造地上15階建	■築年月	平成31年1月			
■間取	1 K	■用途	住居のみ			
■敷金	1ヶ月分	■礼金	1ヶ月分			
■賃貸条件	■管理費	10,000円	■更新料	新賃料の1ヶ月分		
	■契約期間	2年間	■鍵交換代	40,700円		
	■解約予告	2ヶ月前				
	■家財保険 地震保険の有無選択	チャブ保険(2年間契約) 地震保険なしなら:18,000円 地震保険付きなら:23,000円				
	■短期解約 違約金	1年未満の解約は月額賃料及び管理費の 2ヶ月分(大手法人は相談可)				
	■保証人 不要システム ご利用の場合 右記どちらでも ご利用可能	【オリコフォレントインシュア】 初回保証委託料は賃料等の1ヶ月分 1年毎に1万円の保証委託料 【アイスマイル+プラス】				
■家賃も	お手持ちのクレジットカードで賃料保証と 家財保険のセットを決済(クレジットカードが ない場合はご利用不可) 保証料月々払いプランで、月額賃料等の 4.25%+700円					
■入居条件	ペット	民泊	楽器	外国籍	パート 学生	法人
	○	×	×	○	相談	○
■設備	■オートロック ■エレベーター ■エアコン ■2口ガスコンロ					
	■温水洗浄便座 ■浴室乾燥機 ■玄関人感センサーライト ■モニター付きインターホン ■ピックアップレール ■宅配ボックス ■フレッツ光ネクスト ■CATV(J-COM) ■BS/CS110°					
■駐輪場	初回登録料550円、上段220円/月 下段330円/月					
■バイク置場	全長2,000mm 全幅 900mm 月々5,500円					



★2頭まで飼育可★
小型犬(体高50cm以下かつ体重10kg以下)か猫のどちらか
2頭飼育可。飼育条件:敷金2ヶ月分、礼金1ヶ月分、
退去時償却1ヶ月分(原状回復費含まず)