

FOR RENT 【分譲賃貸マンション】

リルシア 【先行契約となります】

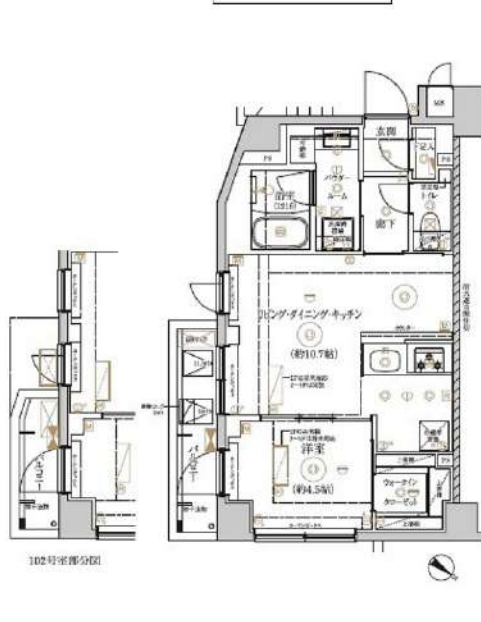
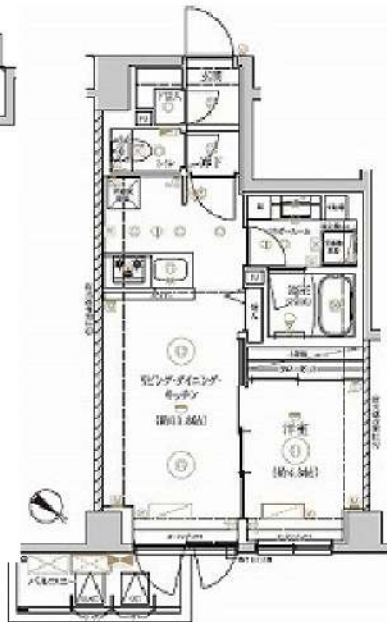
RELUXIA 墨田東向島

Aタイプ
25.82㎡

Bタイプ
25.61㎡

Dタイプ
40.53㎡

Eタイプ
40.65㎡



★外国籍・海外審査可★ (18歳以上) ★1LDKのみ二人入居可★ (規定有り)

号室	賃料	管理費	敷金	礼金	タイプ	向き	退去日	入居時期
102	125,000円	20,000円	0	1	E	南東	8/30 退去予定	2024年9月下旬
402	79,000円	15,000円	0	1	B	北西	9/29 退去予定	2024年10月下旬
404	127,000円	20,000円	0	1	D	北東	7/31 退去予定	2024年8月下旬
701	81,000円	15,000円	0	1	A	北西	8/24 退去予定	2024年9月中旬

※図面と現況が異なる場合は現況が優先となります。■申し込みの際はイタンジBBにてお願いします。■お部屋は原則として「クリーニング中」以外現況引き渡します。■保証会社必須(あんしん保証など多数)。初回保証料は、賃料等の合計額の50%。年間更新料は10,000円。但し大手法人契約の場合で保証会社利用しない場合は、敷金1ヶ月プラスです。■ペット飼育可の物件で飼育する場合は、申込書にその旨(種類、数)を記載。敷金1ヶ月プラス(退去時償却)。建物管理規約等により制限があります。また、管理規約や飼育細則等の違反により賃貸借契約が解除となる場合があります。■建物全館禁煙です。但し、専有部分においては、退去時に天井クロスを張り替え(借主全額負担)を前提に容認します。■短期解約(1年未満・フリーレント)についての契約の場合は1年9か月未満)違約金賃料等の1ヶ月分■解約予告2ヶ月前。更新料、新賃料の1ヶ月分。更新事務手数料0.5ヶ月分(税別)。■駐車場、バイク置場、駐輪場については、建物管理会社への空確保を要します。また、お申し込みは原則別途建物管理会社にお申し込み願います。■楽器使用相次物件の場合、建物の管理規約等による制限があります。使用時間、音量について他の居住者様へのご配慮をお願いします。騒音苦情については、契約解除となる場合があります。■退去時にルームクリーニング、エアコンクリーニング等の費用負担があります。■写真やハースはイメージとなります。工事中仕様が異なる場合がございます。

賃料	賃料表を参照下さい		
間取り	1K・1LDK	物件種別	マンション(居住用)
管理費	賃料表を参照下さい	礼金	賃料表を参照下さい
交通	東武スカイツリーライン 東向島駅 徒歩7分 東武スカイツリーライン 鐘ヶ淵駅 徒歩7分 京成押上線 八広駅 徒歩8分		
物件所在地	東京都墨田区東向島 5-32-1		
構造・規模	鉄筋コンクリート造 地上階数7階建		
専有面積	間取参照下さい	向き	賃料表を参照下さい
築年月	2022年3月	入居時期	賃料表を参照下さい
契約期間	2年間(更新可)	原状回復	退去時精算
鍵交換費用	27,500円	損害保険	1K:20,000円 1LDK:22,000円
更新料	新賃料1ヶ月分	更新事務手数料	新賃料0.5ヶ月分+税
駐車場	有 ※詳細、空き確認は下記、建物管理へお問い合わせ下さい。		
駐輪場	有 ※詳細、空き確認は下記、建物管理へお問い合わせ下さい。		
バイク置場	有 ※詳細、空き確認は下記、建物管理へお問い合わせ下さい。		
ペット飼育	可 犬または猫1匹まで(成長時体長50cm以内、体重10kg相当) ※敷金1ヶ月追加(償却)		
建物管理会社	フューリアルコミュニティ TEL 03-6435-5998		
保証会社必須	あんしん保証・ジェイリース 賃料等の50%・GTN 賃料等の70% 大手法人契約の場合、保証会社免除相談。但し、敷金1ヶ月加算。		
設備	共設設備:	BSCS110	
	インターネット:	シーファイブ ※インターネット使用料無料	
備考	CATV:	無	
		都市ガス、下水道、エアコン給湯、バス専用トイレ専用バス・トイレ別シャワー・温水洗浄便座BS端子、CSガスキッチンシステムキッチン、洗面台、室内洗濯機置場、浴室乾燥機、フローリング、エレベータ、モニター付きオートロック、宅配ボックス、分譲タイプ、外観タイル張り、24時間換気システムクロゼット、シューズボックスダブルロック	
	安心入居サポート	17,600円	
	引越虫駆除サービス	16,500円	

新宿本店 新宿区新宿3-21-4新宿ニューパークビル1階
TEL: 03-6279-2032



みずべや
水商売のお部屋



あずま通り店 新宿区歌舞伎町1-8-3良川ビル2階
TEL: 03-6205-5732

貸マンション

錦糸町駅

メインステージ錦糸町Ⅳ 0904

間取り
1K

専有面積
20.79㎡

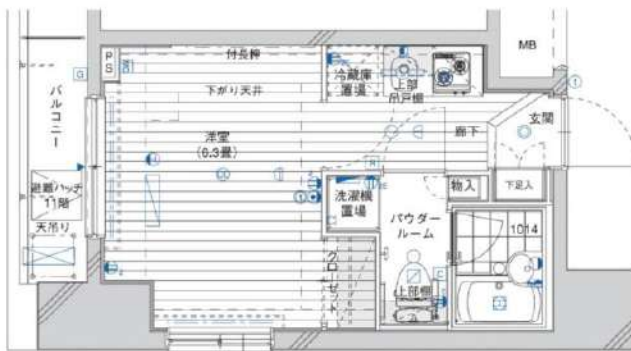
築年月
2008年09月



チェックポイント！

主要採光面：西向き、事務所使用不可、楽器不可、保証人不要、外観タイル張り、常時ゴミ出し可能、分譲タイプ、角部屋、24時間換気システム、B・T別、浴室暖房、浴室乾燥機、トイレ、温水洗浄便座、ガスコンロ付、2口コンロ、システムキッチン、クローゼット、シューズボックス、室内洗濯機置場、洗濯機置場、給湯、都市ガス、フローリング、エアコン、CS、BS端子、CATV、ダブルロックドア、オートロック、モニタ付オートロック、モニタ付インターホン、デインプルキー、防犯カメラ、24時間セキュリティ、バルコニー、エレベーター、宅配BOX

D TYPE
●専有面積：20.79㎡
(6.25坪)
●55㎡～面積：7.82㎡
STUDIO TYPE



落下防止手摺 (2～10階)

物件種目	貸マンション
最寄駅	錦糸町
間取タイプ	1K
賃料条件	賃料 82,000円 礼金1ヶ月 敷金なし 保証金なし

物件所在地	東京都墨田区緑4丁目28-1		
交通	J R 総武本線 錦糸町 徒歩9分		
建物	建物名	メインステージ錦糸町Ⅳ 0904	
	構造・規模	RC 14階建/9階部分	
	使用部分積	20.79㎡	
間取内訳	洋室6.3畳		
築年月	2008年09月	契約期間	2年
管理費等	18,000円/月 共益費なし 雑費なし		
駐車場			
現況	居住中	入居可能時期	2024年9月上旬予定
設備	B・T別、浴室暖房浴室乾燥機、トイレ、温水洗浄便座、ガスコンロ付、2口コンロ、システムキッチン、クローゼット、シューズボックス、室内洗濯機置場、洗濯機置場、給湯、都市ガス、フローリング、エアコン、CS、BS端子、CATV、ダブルロックドア、オートロック、モニタ付オートロック、モニタ付...		
保険等	要 2年16,000円		
備考	引越し業者指定保証会社必須 (セゾン退去時要清掃代解約予告50日前電力業者指定有ネット有ハウスクリーニング費用(退去時請求):49,500円 退去時鍵交換費用(契約時請求):29,700円 AMLクラブサポート費用(契約時請求):16,500円 更新料:新賃料1.5ヶ月 賃貸保証:加入要 家賃総額より50%~ 利用駅1:東京メトロ半蔵門線 錦糸町 徒歩9分 利用駅2:都営新宿線 菊川 徒歩11分		

この図面は物件情報の一部を抜粋して掲載しております。(現況優先)
入居日・引渡日変更や付帯条件、別途料金等が発生する場合がありますのでご確認ください。

at home

infosheet 物件番号 10348578030

新宿本店 新宿区新宿3-21-4新宿ニュータワービル1階
TEL: 03-6279-2032



みずべや
水商売のお部屋



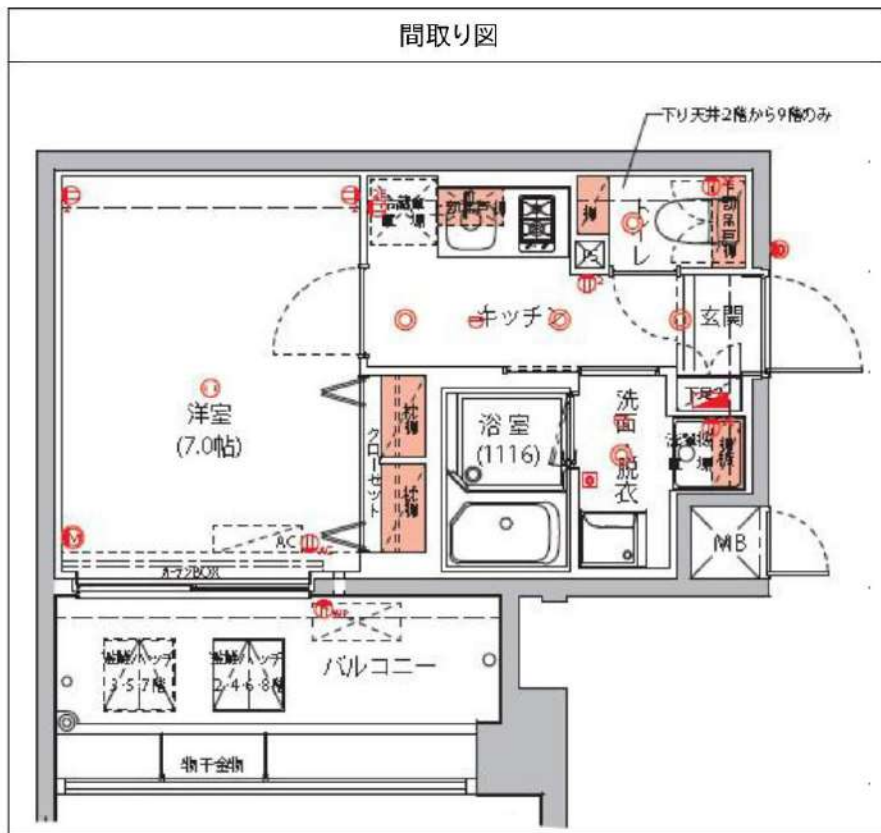
あずま通り店 新宿区歌舞伎町1-8-3良川ビル2階
TEL: 03-6205-5732

ハーモニーレジデンス東京イーストコア#005 311

物件種別	間取り	賃料	管理費等
マンション	1K	84,000円	15,000円

ペット可 高級分譲賃貸マンション

ペット可 高級分譲賃貸マンション



敷金/保証金	0円	礼金/権利金	84,000円
敷引/償却金	0円	更新料	1.5ヶ月 (新賃料)
更新事務手数料			
その他費用			
物件所在地	東京都墨田区京島1丁目47-12		
交通	京成押上線 京成曳舟駅 徒歩2分 東武スカイツリーライン 曳舟駅 徒歩9分 都営浅草線 押上駅 徒歩17分		
間取り詳細	洋室 7.1畳		
構造	鉄筋コンクリート 3階 / 9階建		
面積	25.50㎡	向き	南東
築年月	2016年4月	契約期間	普通借家契約 2年
退去日		入居時期	2024年9月28日
駐車場	駐輪場 バイク置き場		
設備	オートロック, BS, CS, TVインターホン, インターホン, エアコン, システムキッチン, ガスコンロ, ガスコンロ設置済, 2口コンロ, ガスキッチン, ガス給湯, フローリング, 室内洗濯機置場, クローゼット, ウォークインクローゼット, シューズボックス, 収納棚, バス・トイレ別, 浴室乾燥, 温水洗浄便座, 洗面所独立, 洗面化粧台, ユニットバス, バス有, トイレ有, 洗面台, シャワー, モニタ付オートロック, デザイナーズ, エレベーター, 外壁タイル張り, 宅配BOX		
入居諸条件	ペット可, 事務所不可, 二人入居可		
損害保険	要 22,000円 (2年)		
保証会社	必須 保証会社必須~50%(最低保証料5万円)		
備考	■入居中サポート/21450円 ■抗菌代/17600円 ■事務手数料/11000円 ■保証会社必須~50%(最低保証料5万円) ■保険/22000円 ■鍵費用/22000円 ■契約期間(2年普借) ※違約金有 ☆AZPの賃料+1万円でスーパーゼロプラン適用 ★0 ■ペット飼育時条件有		

※図面と異なる場合は現況を優先となります。

新宿本店

新宿区新宿3-21-4新宿ニュータワービル1階
TEL: 03-6279-2032



みずべや
水商売のお部屋



あずま通り店

新宿区歌舞伎町1-8-3良川ビル2階
TEL: 03-6205-5732

貸マンション

両国駅

メインステージ両国(メインステージリョウゴク) 0306

間取り
1K

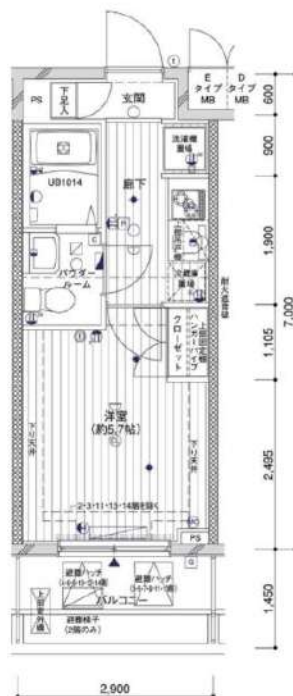
専有面積
20.42㎡

築年月
2010年03月



チェックポイント！

駐輪場有,主要採光面:西向き,事務所使用不可,楽器不可,ペット相談,外観タイル張り,常時ゴミ出し可能,分譲タイプ,24時間換気システム,B・T別,シャワー,浴室暖房,浴室乾燥機,トイレ,温水洗浄便座,洗面台,洗面所独立,ガスコンロ付,2口コンロ,システムキッチン,クローゼット,シューズボックス,照明器具,人感センサー付照明,ダウンライト,室内洗濯機置場,洗濯機置場,給湯,都市ガス,エアコン,C S, B S端子,インターネット対応,光ファイバー,オートロック,モニタ付オートロック,モニタ付インターホン,ディンプルキー,防犯カメラ,バルコニー,エレベーター,宅配BOX



物件種目	貸マンション
最寄駅	両国
間取タイプ	1K
賃料	賃料 85,000円
賃貸条件	礼金なし 敷金なし 保証金なし

物件所在地	東京都墨田区両国3丁目 22-2		
交通	J R 総武・中央緩行線 両国 徒歩2分		
建物	建物名	メインステージ両国(メインステージリョウゴク) 0306	
	構造・規模	R C 14階建/3階部分	
	使用部分積	20.42㎡	
	間取内訳	洋室5.7畳	
築年月	2010年03月	契約期間	2年
管理費等	20,000円/月 共益費なし 雑費なし		
駐車場			
現況	居住中	入居可能時期	2024年9月上旬予定
設備	B・T別,シャワー浴室暖房浴室乾燥機,トイレ,温水洗浄便座,洗面台,洗面所独立,ガスコンロ付,2口コンロ,システムキッチン,クローゼット,シューズボックス,照明器具,人感センサー付照明,ダウンライト,室内洗濯機置場,洗濯機置場,給湯,都市ガス,エアコン,C S, B S端子,インターネット...		
保険等	要 2年16,000円		
備考	引越業者当社指定ベットの可(敷1)引越業者当社指定電力事業者指定有保証会社利用必須(セゾン)退去時要清掃代 退去時鍵交換費用:29,700円 ルームクリーニング費用:49,500円 AMLクラブサポート費用:16,500円 更新料:新賃料1.5ヶ月 賃貸保証:加入要 家賃総額の50%~ 利用駅1:都営大江戸線 両国 徒歩6分 利用駅2:J R 総武本線 馬喰町 徒歩13分		

この図面は物件情報の一部を抜粋して掲載しております。(現況優先)
入居日・引渡日変更や付帯条件、別途料金等が発生する場合がありますのでご確認ください。

at home

infosheet 物件番号 10285748014

新宿本店 新宿区新宿3-21-4新宿ニュータワービル1階
TEL: 03-6279-2032



みずべや
水商売のお部屋



あずま通り店 新宿区歌舞伎町1-8-3良川ビル2階
TEL: 03-6205-5732

分譲賃貸マンション

HY's 両国

都営大江戸線

両国駅徒歩 8分



洋室
8.1帖

24時間
ごみ出し可能

ネット無料

ペット飼育可能
(敷金プラス1ヶ月預り)
***猫・小型犬いずれか1匹**
体長50cm以内

■物件概要

- 名称 / HY's (ハイス) 両国
- 所在地 / 東京都墨田区緑2丁目1番7号
- 構造 / 鉄筋コンクリート造地上9階建
- 竣工 / 2014年1月
- 交通 / 都営大江戸線両国駅徒歩8分
都営大江戸・新宿線森下駅徒歩9分
都営新宿線菊川駅徒歩12分

■賃貸条件

- 礼金 / 1ヶ月
- 敷金 / 1ヶ月
- 更新料 / 新賃料1.5ヶ月分
- 火災保険 / 18,000円
- 条件 / 文書事務手数料 5,500円(税込)
鍵交換費用 27,500円(税込)
ステージ安心サポート24 19,800円(税込)
振替事務手数料 330円(税込)/月
- その他 / 保証会社加入のこと
保証人不要プランご相談可能
初回保証料: 毎月支払額の50%
※学生プラン有り: 初回保証料 10,000円~
月額保証料 700円
※保証会社利用しない場合は、敷金2ヶ月
※別途留学生プラン有(連帯保証人不要)

~ご利用保証会社~

エポスROOM iD・ルームバンクインシュア
★留学生プラン 初回: 毎月支払い合計額の100~120%*
(最低保証料 50,000円)
※初回 120%の場合、we chat pay/銀聯カードでの決済可
月額保証料 700円
※別途、賃料+管理費の2%の手数料がかかります。
外国人サポートプラン利用料 10,600円/年(初年度より)
※初期費用のお支払いにクレジットカード決済をご利用可
※法人様契約の際の諸条件は別途お問い合わせください

※参考写真



■設備概要

- ◇カラーTVモニター付オートロック
- ◇2口ガスシステムキッチン
- ◇洗浄機能付暖房便座
- ◇独立洗面台
- ◇BS/CSアンテナ
- ◇メール・宅配ボックス
- ◇駐輪場有 300円/月
※ステッカー代150円/年
- ◇バイク置き場(原付)2,000円/月
※バイク置き場・駐輪場は、料金・空き確認要
- ◇エアコン1基
- ◇浴室換気乾燥暖房機
- ◇室内防水パン
- ◇インターネット無料
(ギガプライス)
※他回線不可
- ◇エレベーター1基
- ◇敷地内ゴミ置き場
(24時間利用可能)

二面採光



【募集条件】

号室	賃料	間取り	専有面積	現況
204	89,000円	1K	25.48㎡	9/1退去予定
管理費 8,000円				

※退去時、管主の指定業者による室内のクリーニング費用(44,000円・税込)・エアコン内部洗浄(14,300円・税込/台)は借主様負担となります。



*図面と現況が異なる場合は、現況優先と致します。

新宿本店 新宿区新宿3-21-4新宿ニューワークビル1階
TEL: 03-6279-2032



みずばや
水商売のお部屋



あずま通り店 新宿区歌舞伎町1-8-3良川ビル2階
TEL: 03-6205-5732

賃貸 マンション

1K

都営大江戸線 「森下 (東京)」 駅 徒歩 8分

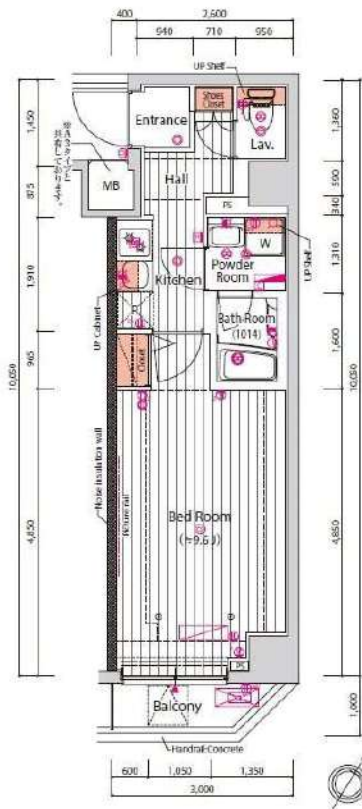
中央・総武線各停「両国」駅 徒歩 9分
都営新宿線「浜町」駅 徒歩 13分

ネット無料！角部屋！ペット相談可！！

防犯カメラ, 管理室, 敷地内ゴミ置き場, エレベーター, 宅配BOX, 外壁タイル張り, 駅前, 風除室, デザイナーズ, メールボックス



○ペット飼育1匹のみ可能
・小型犬+敷金 1ヶ月
(成長時 体長50cm以下、体重10kg以下)
・猫+敷金 2ヶ月
※図面と異なる場合は現況を優先となります。



物件名 **アルテシモレーヴ 605**

所在地 東京都墨田区千歳 1丁目 5-8

賃料 **100,000円**

管理費等 管理費 15,000円

敷金 0ヶ月 礼金 1ヶ月

所在階 6階 築年月 2015年11月

専有面積 29.57㎡ 向き 南東

契約期間 普通借家契約 2年 入居時期 予定 2024年09月04日

構造 鉄筋コンクリート造 地上階数 9階

損害保険 有り 家財保険 24ヶ月 20,000円

更新 新賃料1ヶ月 更新事務手数料22,000円

駐輪場等 駐輪場の空き確認は共有部管理会社にご連絡ください。
G&G Community TEL: 03-5201-3383

保証会社 <エボス>初回保証料50% (月額保証料800円)
<あんしん保証>初回保証料50% (月額保証料900円)
<プレミアライフ>初回保証料100% (月額保証料940円)
※全て1年毎の保証料はなし

設備 システムキッチン, 2口コンロ, ガスキッチン, バス・トイレ別, 浴室乾燥, 浴室暖房, 温水洗浄便座, 洗面化粧台, バス有, トイレ有, 洗面台, シャワー, エアコン, BS, CS, ネット使用料不要, インターホン, 2F以上, オートロック, ダブルロック, ディンプルキー, モニタ付オートロック, 給湯, ガス給湯, 24時間換気システム, 冷房, 暖房, フローリング, 室内洗濯機置場, クローゼット, シューズボックス, 収納有, 角住戸, 暖房便座

解約予告2ヶ月前 24時間緊急サポート: 22000円
事務手数料: 11000円 鍵交換代: 27500円
退去時クリーニング代55,000円 (税込) ※退去時請求※

新宿本店 新宿区新宿3-21-4新宿ニュータワービル1階
TEL: 03-6279-2032



みずべや
水商売のお部屋



あずま通り店 新宿区歌舞伎町1-8-3良川ビル2階
TEL: 03-6205-5732

フュージョナル東墨田 801号室

1LDK
139,000円

管理費 10,000円

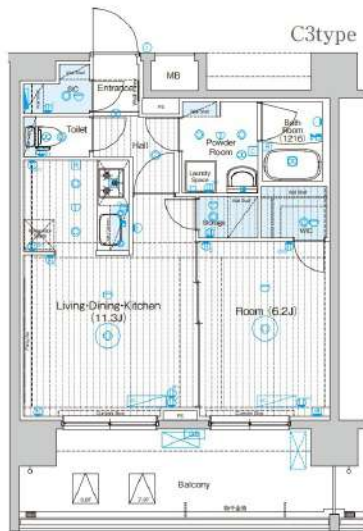
礼金 1ヶ月

敷金 無

京成押上線「八広」徒歩7分

京成押上線「四ツ木」徒歩16分

東武伊勢崎・大師線「東向島」徒歩19分



- オートロック
- モニター付きインターホン
- 防犯カメラ
- 宅配BOX
- ウォークインクローゼット
- 浴室乾燥機
- 独立洗面台
- BT別
- 温水洗浄便座
- 追い焚き
- システムキッチン
- 都市ガス
- 二人入居可
- 設置済ガスコンロ換気扇
- 2F以上
- バルコニー
- 収納たっぷり
- エアコン

所在	東京都墨田区東墨田2丁目26-5		
間取詳細	LDK11.3畳×洋室6.2畳		
構造・階建	RC 8階 / 9階建		
専有面積	45.05㎡	物件種別	マンション
築年月	2021年3月	開口向き	東
入居時期	相談	更新料	1ヶ月(新賃料)
損保	要 20,000円 2年	連帯保証人	不要
契約期間	普通借家2年		
保証会社	(ミライズインシュア) 保証料(初回契約時)50%、保証料(更新時)12000円、エルズサポート・いえらぶパートナーズ利用可		
駐車場	駐輪場		
入居諸条件	二人入居可、外国人可、カップル向け、新婚向け		
その他費用	鍵交換費用33,000円、ハウスクリーニング95,700円(退去時)、24時間駆け付けサポート1,100円(月額)、契約事務手数料11,000円		
周辺施設	まいばすけっと八広6丁目店まで465m、ファミリーマート八広六丁目店まで583m、ビッグ・エー墨田八広店まで452m、くすりの福太郎八広駅前店まで762m		
設備	都市ガス、宅配ボックス、浴室乾燥機、パストイレ別、エレベーター1基、エアコン付き、シャワートイレ付き、システムキッチン、TVモニターインターホン、オートロック、防犯カメラ、洗面所独立、オートバス、二人入居可、ウォークインクローゼット、追焚バス、シャブードレッサー、バルコニー		
備考	特約:1年未満解約の場合は短期解約違約金 総賃料1ヶ月分、更新事務手数料:新賃料0.3ヵ月分(税別)、解約予告1ヵ月前・大手法人諸条件相談可能☆9月29日退去予定☆		

※最新の空室・申込状況はイタジにてご確認ください

※掲載情報と現状が異なる場合は現状が優先となります

新宿本店 新宿区新宿3-21-4新宿ニューターワビル1階
TEL: 03-6279-2032



みずべや
水商売のお部屋



あずま通り店 新宿区歌舞伎町1-8-3良川ビル2階
TEL: 03-6205-5732