

リヴェンティ中央区築地

分譲賃貸マンション

【交通】

東京外口有楽町線 『新富町』駅 徒歩1分

東京外口日比谷線 『築地』駅 徒歩3分

*物件概要

- 所在地 東京都中央区築地2-3-10
- 構造 鉄筋コンクリート造 地上 12階建
- 竣工 2005年 7月 ■ 総戸数 47戸

*賃貸条件

- 敷金 0ヶ月 礼金 1ヶ月
- 契約期間 2年 ■ 更新料 1.5ヶ月分
- 契約事務手数料 5,500円(税込) ■ 更新事務手数料 5,500円(税込)
- 1年未満解約 違約金として賃料+管理費 1ヶ月分
- 保証会社 にじいろライフ *必須加入
保証委託料 【初回】賃料+管理費の80%
【月次保証料】(賃料+管理費)×1%/月 ※1,000円未満は一律1,000円/月
年更新無 決済サービス手数料 550円(税込)/月
- にじいろサポート24(火災保険付き) 月額 2,200円(税込)

*設備概要

エアコン・システムキッチン(2口)・モニター付きインターフォン
浴室乾燥機・洗浄機能付き便座・室内洗濯機置き場・クローゼット
敷地内ゴミ置き場・宅配ボックス・オートロック・防犯カメラ
インターネット:NTTフレッツ光(0120-116-116)

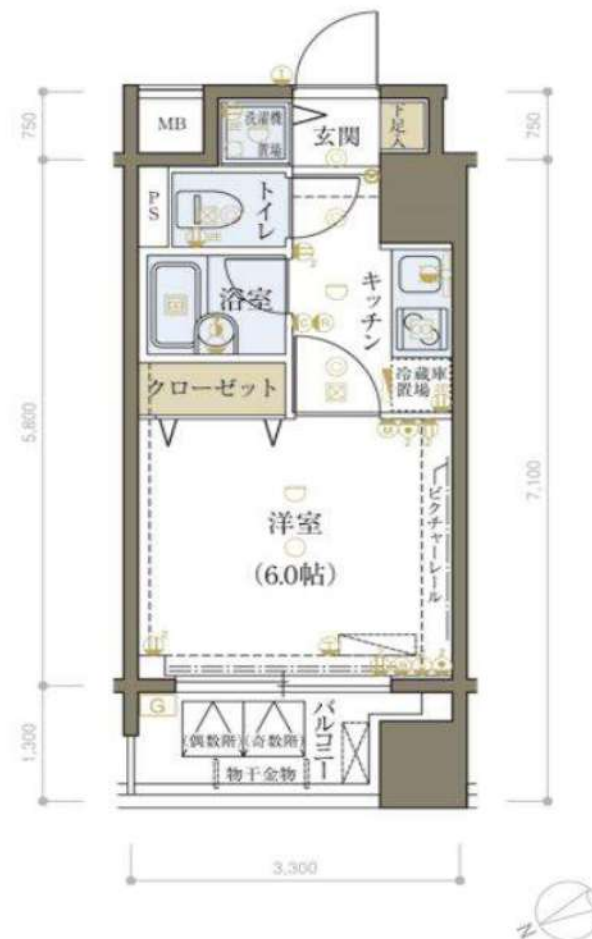
*備考欄

- 当社指定引越し業者(必須利用)
- 鍵交換費用 33,000円(税込)
- 賃料発生日 要相談
- 退去時クリーニング費用 賃料1ヶ月+消費税 *初期費用含まない
- 室内抗菌消毒費用 16,500円(税込) ■ 解約予告 2ヶ月前
- ペット飼育可(小型犬・猫 どちらか1匹のみ) 礼金1ヶ月追加
- 図面と現況が異なる場合は、現況を優先する。

*建物共有部のお問合せ先 駐輪場等の空き状況等

■ 株式会社リヴェビルディング(03-6434-0673)

号室	賃料	管理費	間取り	m ²	現況
503	86,000円	10,000円	1K	20.82	空室



新宿本店 新宿区新宿3-21-4新宿ニュータワービル1階
TEL: 03-6279-2032



みずぺや
水商売のお部屋



あずま通り店 新宿区歌舞伎町1-8-3良川ビル2階
TEL: 03-6205-5732

プレール・ドゥーク潮見

住み替え応援システムRe・Room
家賃でポイントがたまる！
住み替えで使ってお得！

安心管理システム24時間管理
学生・女性にオススメ

駅徒歩3分！洋室約8.4帖、独立洗面台完備！

駅前にはマルエツ！豊洲エリアへも自転車で10分程度

ペット相談可（小型犬または猫1匹、敷金2ヶ月）

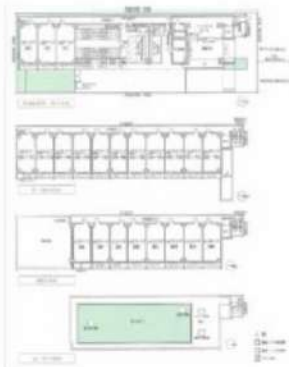


新生活応援
家具家電リース

【配達料無料】 【設置料無料】 【養生料無料】

新生活応援
家具家電リース

1K	月額 5,500円	月額 9,900円
1+K	月額 4,400円	月額 8,800円



ACCESS

JR京葉線 潮見駅 徒歩3分

東京メトロ有楽町線 豊洲 徒歩35分

東京メトロ東西線 木場 徒歩35分

506号室

賃料 86,000円

管理費 8,000円

敷金 0ヶ月 礼金 1ヶ月

OUTLINE

間取り	1K	タイプ		専有面積	25.51㎡
入居日	2024年07月下旬		内見	不可	

「木下の賃貸」友の会費 1,980 円(税込)/月額

所在地	東京都江東区潮見2丁目10-12				
構造	RC造	規模	8階建5階		
竣工日	2011年10月	総戸数	78戸		
駐車場施設	有	空き	要確認		
駐輪場施設	有	空き	要確認		
駐車場敷金	なし	駐車場賃料	22,000 円/月額		
ペット飼育	相談	ペット飼育の場合の敷金	敷金2ヶ月		
方位	東	ガス	株式会社CDエナジーダイレクト推奨		
管理会社	株式会社キノシタコミュニティ		電	株式会社CDエナジーダイレクト推奨	

LEASE CONDITION

契約期間	2年	更新料	新賃料	1.25	ヶ月
解約予告	1ヶ月前に文書で当社宛に通知				
スマートロック登録費	27,500 円(税込)	消毒代	26,400 円(税込)		
定額ルームクリーニング代	63,800 円(税込)				

EQUIPMENT

オートロック	○	洗濯機置場	○	バルコニー	○
エレベーター	○	浴室乾燥機	○	CATV	○
TVモニター付きインターフォン	○	洗浄機能付暖房便座	○	BSアンテナ	○
宅配ボックス	○	追い焚き	○	CSアンテナ	○
ガスコンロ	○	居室床材フローリング	○	カーシェアリング	○
IHクッキングヒーター	○	エアコン	○		
独立洗面台	○	浄化槽	○		

備考

①保証会社加入必須。木下グループ保証：初回保証料80%、利用手数料月額550円(税込)、継続保証委託料20,000円(2年毎)
 ②木下の賃貸友の会加入必須。入居者補償制度、住まいのトラブル緊急サポート等のサービスを提供。月額1,980円(税込)～/法人プラン月額990円(住まいのトラブル緊急サポートのみ)
 ③12か月未満の解約時、賃料1か月分の違約金がかかります。
 ④CATV、BS・CS110、インターネット等(導入されているか否かは要確認)には別途契約、費用がかかります。

木下の賃貸 友の会
詳細はこちら▶



※図面と現況が異なる場合には現況を優先とします。

新宿本店 新宿区新宿3-21-4新宿ニュータワービル1階
TEL: 03-6279-2032



みずべや
水商売のお部屋



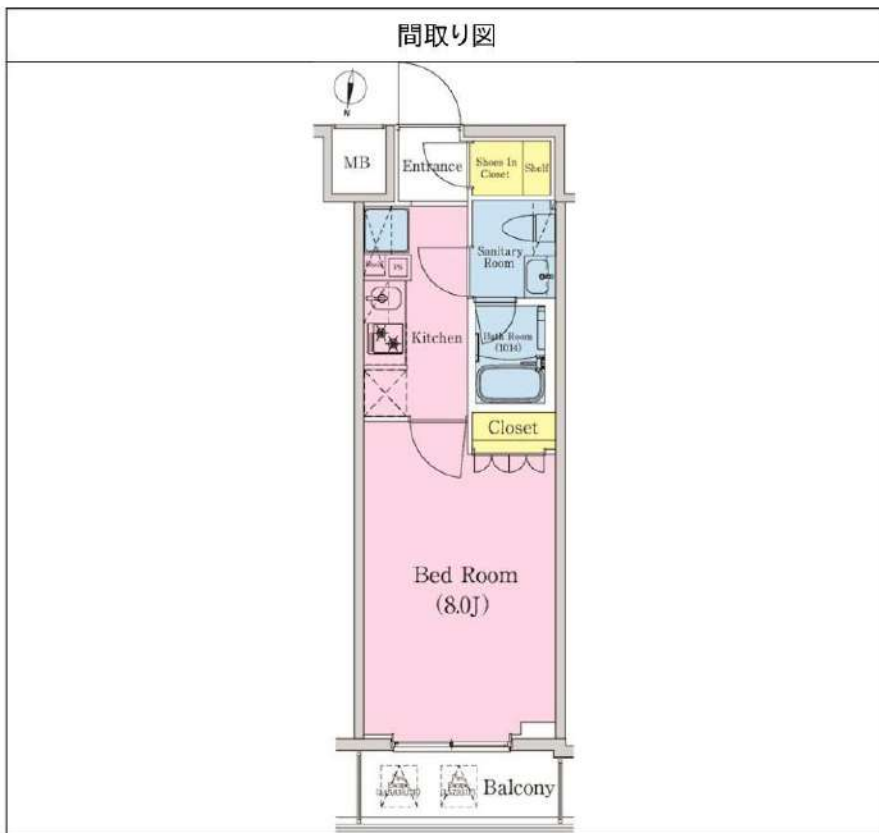
あずま通り店 新宿区歌舞伎町1-8-3良川ビル2階
TEL: 03-6205-5732

HY's 亀戸 0202

物件種別	間取り	賃料	管理費等
マンション	1K	88,000円	12,000円

インターネット Wi-Fi 無料!!

ライブズでんき加入で電気代1ヶ月分無料!!
【※内見予約はいい生活スクエアよりお願いします。】



※図面と異なる場合は現況を優先となります。

敷金/保証金	0円	礼金/権利金	0円
敷引/償却金		更新料	1.5ヶ月 (新賃料)
更新事務手数料			
その他費用	[一時金] 事務手数料: 11,000円, 鍵交換代: 38,500円 [月次費用] naviサポート: 990円 [備考] 解約予告2ヶ月前・更新料1.5ヶ月		
物件所在地	東京都江東区亀戸9丁目5-5		
交通	東武亀戸線 亀戸水神駅 徒歩10分 中央・総武線各停 亀戸駅 徒歩15分 都営新宿線 東大島駅 徒歩14分		
間取り詳細	洋室 8.00		
構造	鉄筋コンクリート 2階 / 13階建		
面積	25.52㎡	向き	北
築年月	2020年12月4日	契約期間	普通借家契約 2年
退去日	2024年8月18日	入居時期	2024年8月下旬 予定
駐車場			
設備	24時間換気システム, 2口コンロ, BS, CS, TVインターホン, エアコン, ガスコンロ設置済, ガス給湯, クローゼット, システムキッチン, シューズウォークインクローゼット, ネット使用料不要, バス・トイレ別, マルチメディアコンセント, 温水洗浄便座, 火災報知機, 室内洗濯機置場, 人感照明センサー, 洗面化粧台, 浴室乾燥, 浴室暖房, エレベーター, 宅配BOX, 敷地内ゴミ置き場		
入居諸条件	ペット相談, 楽器使用不可, 事務所不可, 法人可		
損害保険	要 フレックス少額短期保険 18,000円 (2年)		
保証会社	必須 初回保証料(賃料+管理費+naviサポート等)×50%~(外国籍の方80%~)月次保証料1%~		
備考	【申込審査時に本人確認のご連絡を致します。】インターネット Wi-Fi 無料!! ☆ペット飼育 猫・小型犬1匹まで可 飼育時、別途敷金1ヶ月 短期解約違約金有(1年未満解約の場合賃料の1ヶ月分) ライブズでんき加入で電気代1ヶ月分無料!!【※内見予約はいい生活スクエアよりお願いします。】入居者様専用アプリ(いい生活Home)の登録が必須となっております。		

新宿本店

新宿区新宿3-21-4新宿ニューターワビル1階
TEL: 03-6279-2032



みずのべや
水商売のお部屋



あずま通り店

新宿区歌舞伎町1-8-3良川ビル2階
TEL: 03-6205-5732

総武線「亀戸」駅 徒歩12分 東武亀戸線「亀戸水神」駅 徒歩10分
東武亀戸線「小村井」駅 徒歩10分

FR：ヶ月

クレヴィスタ亀戸VI 504

東京都江東区亀戸4丁目29-6

構造 鉄筋コンクリート9階建

面積 25.50㎡

竣工 2022年7月

間取り 1K

退去予定日：2024/08/24
方角：北西



セールスポイント

総武線亀戸周辺への引っ越しをお考えなら「クレヴィスタ亀戸VI」。女性からの評価が高い、キッチンスペースのある物件。周辺に2駅あるので電車通勤しやすいです。システムキッチンのついた物件です。これから先、どんな暮らしを実現していきたいですか。新しい住まいでハリのある生活を送っていきましょう。お問い合わせもお気軽に。

スマートホーム

スマホアプリ「Space Core」で利用可。お部屋により設置されている機器が異なる場合や、非設置の物件もございますので現地をご確認ください。【機能】①スマートロック②温湿度センサー③室内防犯カメラ④赤外線家電操作機能⑤管理会社とのチャット機能など

※図面と現況が異なる場合は現況優先になります。



▼賃貸借条件

賃料	91,500円
共益費	15,000円
契約期間	2年
更新料	新賃料の1ヶ月
▼その他条件	
ペット	相談
法人	可
外国籍	留学生(語学/専/短) 敷金+1.5 社会人・大学生 敷金+1

※法人(保証会社不可):敷金+2ヶ月/礼金+2ヶ月
※水・風可:敷金+1ヶ月
※2人入居:敷金+1ヶ月
※ペット:小型犬+0.5ヶ月/猫+1ヶ月(償却)
※不動産業者入居不可(連保も不可)
※民泊転貸禁止
※先行申込可・先行契約不可

▼初期費用

敷金	0ヶ月
礼金	0ヶ月
保証:イオースカート	緊急連絡先40%
保証:ルームバンク 口振手数料¥330	緊急連絡先40%
保証:GTN	GTN 外国籍の方エポスグローバルプラン 総額家賃の100% +月次費用 総額家賃の2%
その他月額費用	リビングアシスト総合保険 800円
室内清掃費用	44,000円
鍵交換代	33,000円
その他初期費用	書類作成代: 11,000円
入居時期	予定 2024年9月中旬

新宿本店

新宿区新宿3-21-4新宿ニューパークビル1階
TEL: 03-6279-2032



みずぺや
水商売のお部屋



あずま通り店

新宿区歌舞伎町1-8-3良川ビル2階
TEL: 03-6205-5732

解約予定
9月18日
先行契約のみ
先行申込不可

内見の可否については
内見予約くんを
ご確認ください



FANTAS ライフサポート

FANTAS ライフサポート
Premium

- 24時間
コールセンター
- 24時間
メールサポート
- 24時間
緊急対応
- 24時間
緊急対応
- 24時間
緊急対応
- 24時間
緊急対応

- 24時間
メールサポート
- 24時間
緊急対応
- 24時間
緊急対応
- 24時間
緊急対応
- 24時間
緊急対応
- 24時間
緊急対応

▼設備一覧

- オートロック
 - モニター付きインターホン
 - システムキッチン
 - ガスコンロ
 - IHクッキングヒーター
 - エアコン
 - バス・トイレ別
 - 温水洗浄便座
 - 浴室乾燥機
 - 独立洗面台
 - 室内洗濯機置場
 - エレベーター
 - 宅配ボックス
 - 駐車場
 - 駐輪場
 - バイク置場
 - 敷地内ゴミ置き場
 - CATV
 - BS
 - CS
 - インターネット対応
- ※空き状況/料金は
建物管理会社へ
確認ください
- ※詳細は建物管理会社へ要確認

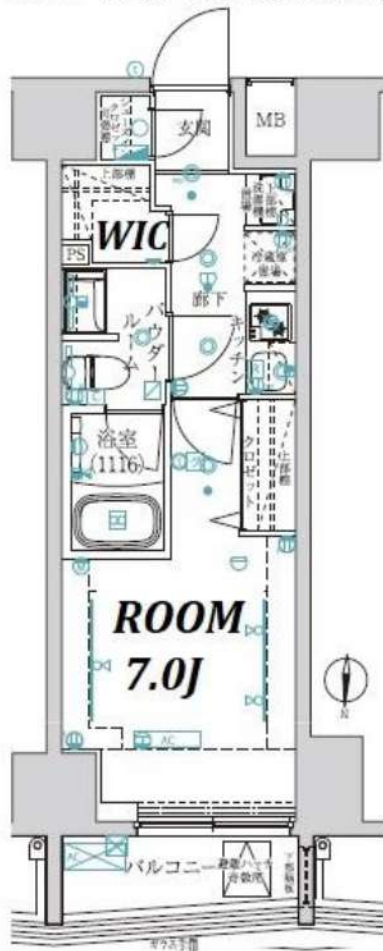
※2名入居可能
※外国籍相談可 条件：日本語日常会話可/社会人or4年制大学生
※学生・20歳未満契約不可

- 居室照明がある場合は残置物扱いとなります。
- 築年数に応じて建物の大規模修繕が発生する可能性があります。状況については建物管理会社へお問い合わせください。
- 図面と現況が異なる場合は現況を優先致します。

★電気：東京電力 ★ガス：東京ガス ★水道：公営

B_{type} 1K

- 専有面積/25.81㎡(約7.81坪)
- バルコニー面積/3.28㎡(約0.99坪)



物件名	ARTESSIMO CORSO		
間取	1K		
賃料	302号室	92,000	円
管理費	3,000		円
敷金	0	ヶ月	礼金 1 ヶ月
〒	136-0072		
住所	東京都江東区大島1-29-4		
交通	都営新宿線 西大島駅 徒歩2分 都営新宿線・東京メトロ半蔵門線 住吉駅 徒歩10分		
構造	鉄筋コンクリート造 地上13階建		
竣工	2019年4月	専有部	25.81㎡
入居開始日	10月上旬予定	開口部	北
契約区分	普通借家	契約期間	2年
更新料	新賃料1.5ヶ月	解約予告	2ヶ月前
建物管理	株式会社G&G Community 0120-32-0571		
ペット飼育	小型犬・猫1匹まで 敷金2ヶ月(償却なし) ※細則は建物管理会社へ要確認		
備考	<p>【契約時請求】</p> <ul style="list-style-type: none"> ● FANTAS ライフサポート 2,200+税/月 ※必須 ● プレミアム版 3,000+税/月 ※任意 ● 書類作成代：20,000円(税別) ● 保証会社加入必須 ● エボス：初回100%+年10,000円+月額1% ● ↓否認の場合 ● 全保連：初回100%+月額1.5% ● 鍵交換必須 30,000円(税別) <p>※契約金入金後の発注となり、申込から入居までの期間によっては交換作業が入居後となります。</p> <p>【退去時請求】</p> <ul style="list-style-type: none"> ● クリーニング代：40,000円(税別) ● エアコン洗浄代：18,000円(税別)/台 ● 1年未満の解約は違約金2ヶ月 ● 1年以上2年未満の解約は違約金1ヶ月 <p>※審査により条件変更もあります。</p>		

新宿本店 新宿区新宿3-21-4新宿ニューワールドビル1階
TEL：03-6279-2032



みずべや
水商売のお部屋



あずま通り店 新宿区歌舞伎町1-8-3良川ビル2階
TEL：03-6205-5732

ZOOM大島 1201

物件種別	間取り	賃料	管理費等
マンション	1R	100,000円	15,000円

敷金/保証金	100,000円	礼金/権利金	100,000円
敷引/償却金		更新料	1ヶ月(新賃料)
更新事務手数料			
その他費用	<small>[-一時金] 鍵交換費用(税込): 33,000円 [月次費用] 家財保険+付帯サービス(税込): 1,735円 (備考) ■契約時: 当月分+翌月分の賃料・管理費をお支払い頂きます ■ペット飼育時: 敷金1ヶ月追加(別途飼育相則参照・要申請書) ■解約時: ルームクリーニング費用及び借主負担分の原状回復費用をお支払い頂きます</small>		
物件所在地	東京都江東区大島7丁目22-19		
交通	都営新宿線 大島駅 徒歩4分 都営新宿線 東大島駅 徒歩8分 中央・総武線各停 亀戸駅 徒歩21分		
間取り詳細	12階: 洋室 7.90畳		
構造	鉄筋コンクリート 12階 / 14階建		
面積	25.67㎡	向き	西
築年月	2023年6月上旬	契約期間	普通借家契約 2年
退去日	2024年8月24日	入居時期	2024年9月中旬
駐車場	要問合せ 駐輪場 バイク置き場		
設備	2口ガス 独立洗面台 脱衣室 浴室換気乾燥機 追焚 温水洗浄便座 エアコン 角部屋		
入居諸条件	ペット可		
損害保険			
保証会社	必須 トーシンライフ、オリコフォレントインシュア、全保連/保証料: 初回=賃料等×50%、月額=賃料等×1%		
備考	■民泊利用不可 ■自転車: 月額500円 バイク: 月額2000円 ※要空き確認・2年分一括払い ■部屋タイプ: A 注)1年未満の解約で、賃料及び管理費1ヶ月分の短期解約違約金あり ■外国籍相談可(申込条件: 在留カード必須、日本語読み書き出来る方、連帯保証人必須: 日本人又は永住者) ■一部法人保証会社未加入時: 敷金・礼金を各1ヶ月追加 ◆内見予約は『スマート内覧』◆		


外観



その他

間取り図

専有面積: 25.670㎡
バルコニー面積: 3.10㎡



※図面と異なる場合は現況を優先となります。

新宿本店 新宿区新宿3-21-4新宿ニューターワビル1階
TEL: 03-6279-2032



みずべや
水商売のお部屋



あずま通り店 新宿区歌舞伎町1-8-3良川ビル2階
TEL: 03-6205-5732

ARTESSIMO CLAIRTORTE 0806

物件種別	間取り	賃料	管理費等
マンション	1DK	105,000円	10,000円

インターネット Wi-Fi 無料!!

ライブズでんき加入で電気代1ヶ月分無料!!
【※内見予約はいい生活スクエアよりお願いします。】



外観



その他



※図面と異なる場合は現況を優先となります。

敷金/保証金	0円	礼金/権利金	105,000円
敷引/償却金		更新料	1.5ヶ月 (新賃料)
更新事務手数料			
その他費用	[一時金] 事務手数料: 11,000円, 鍵交換代: 38,500円 [月次費用] naviサポート: 990円 [備考] 解約予告2ヶ月前・更新料1.5ヶ月		
物件所在地	東京都江東区亀戸6丁目42-7		
交通	中央・総武線各停 亀戸駅 徒歩5分 東武亀戸線 亀戸水神駅 徒歩8分 都営新宿線 大島駅 徒歩13分		
間取り詳細	DK 5.30, 洋室 4.30		
構造	鉄筋コンクリート 8階 / 13階建		
面積	25.46㎡	向き	東
築年月	2022年3月18日	契約期間	普通借家契約 2年
退去日	2024年9月26日	入居時期	2024年10月上旬 予定
駐車場			
設備	24時間換気システム, 2口コンロ, BS, CS, TVインターホン, エアコン, ガスコンロ設置済, ガス給湯, クローゼット, システムキッチン, シューズボックス, ネット使用料不要, バス・トイレ別, マルチメディアコンセント, 温水洗浄便座, 火災報知機, 室内洗濯機置場, 人感照明センサー, 洗面化粧台, 浴室乾燥, 浴室暖房, エレベーター, 宅配BOX, 敷地内ゴミ置き場		
入居諸条件	ペット相談, 楽器使用不可, 事務所不可, 法人可		
損害保険	要 フレックス少額短期保険 18,000円 (2年)		
保証会社	必須 初回保証料(賃料+管理費+naviサポート等)×50%~(外国籍の方80%~)月次保証料1%~		
備考	【申込審査時に本人確認のご連絡を致します。】インターネット Wi-Fi 無料!! ☆ペット飼育 猫・小型犬1匹まで可 飼育時、別途敷金1ヶ月 短期違約金有(1年未満解約の場合賃料の1ヶ月分) ライブズでんき加入で電気代1ヶ月分無料!!【※内見予約はいい生活スクエアよりお願いします。】入居者様専用アプリ(いい生活Home)の登録が必須となっております。		

新宿本店

新宿区新宿3-21-4新宿ニュータワービル1階
TEL: 03-6279-2032



みずべや
水商売のお部屋

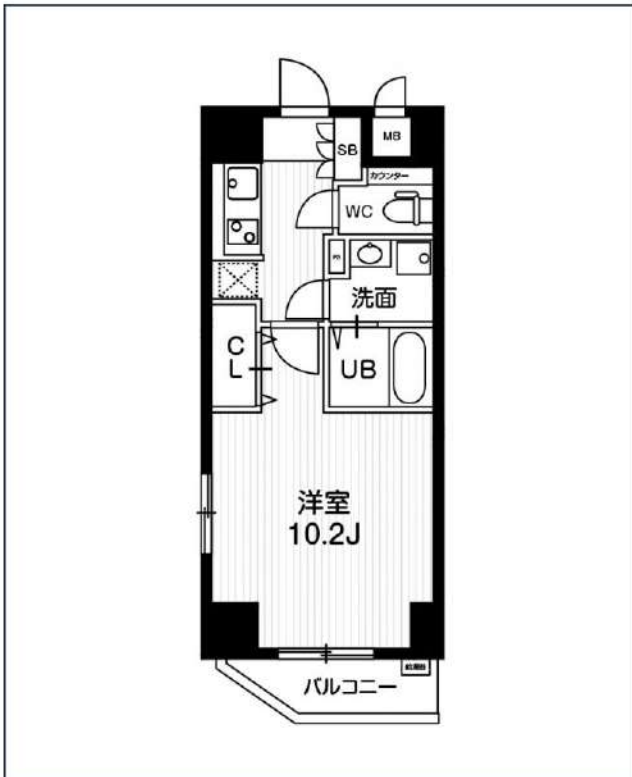


あずま通り店

新宿区歌舞伎町1-8-3良川ビル2階
TEL: 03-6205-5732

N-Stage 亀戸 II

JR中央・総武線「亀戸」徒歩7分
都営新宿線「大島」徒歩9分



号室	賃料	
803	110,000円	
共益費	20,000円	
敷金	なし	礼金 0円
所在地	東京都江東区亀戸6丁目35-19	
構造・階建	RC 8階部分 / 地上8階、地下0階	
築年月	2017年5月	総戸数 50
間取り	1K	専有面積 33.03㎡
契約期間	普通借家2年	開口向き 南
保険		連帯保証人 指定しない
保証会社		
その他費用	鍵交換費用22,000円 税込、Goodプレミアムα (24Hサポートのみ) 11,000円 税抜(入居時)、住宅総合保険(フレックス)28,000円 非課税(入居時)、Goodプレミアムα 登録料2,000円/税抜(入居時)	
入居時期	2024年10月中旬	退去予定日 ー
備考	特約等につきましてはGoodリアルエステート仲介会社様専用サイトの部屋詳細をご確認下さい。/ ★大手法人契約で保証会社を免除する場合は敷金1ヶ月追加です。	



※現況と図面に相違がある場合は、現況優先となります。

新宿本店 新宿区新宿3-21-4新宿ニュータワービル1階
TEL: 03-6279-2032



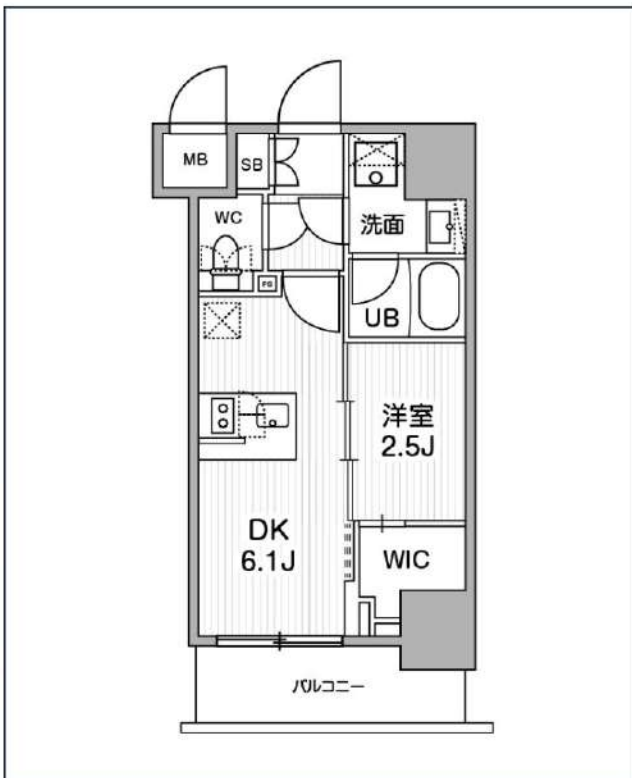
みずべや
水商売のお部屋



あずま通り店 新宿区歌舞伎町1-8-3良川ビル2階
TEL: 03-6205-5732

SYFORME木場

東京メトロ東西線「木場」徒歩7分
東京メトロ東西線「東陽町」徒歩8分



号室	賃料
402	116,000円

共益費	10,000円		
敷金	なし	礼金	0円
所在地	東京都江東区東陽1丁目26-2		
構造・階建	RC 4階部分 / 地上10階、地下0階		
築年月	2022年11月	総戸数	45
間取り	1DK	専有面積	25.13㎡
契約期間	普通借家2年	開口向き	
保険		連帯保証人	指定しない

保証会社			
その他費用	鍵交換費用24,200円 税込、Goodプレミアムα (24Hサポートのみ) 11,000円 税抜 (入居時)、住宅総合保険(フレックス)20,000円 非課税 (入居時)、Goodプレミアムα 登録料2,000円/税抜 (入居時)		
入居時期	即入居可	退去予定日	—

備考
特約等につきましてはGoodリアルエステート仲介会社様専用サイトの部屋詳細をご確認下さい。 / 【FRキャンペーン】家賃のみFR1付きです。2024年8月中の契約開始に限ります。

インターネット 使用料無料	オートロック	宅配ボックス	専用ゴミ置き場	浴室乾燥機	ウォシュレット	エレベーター	礼金0	ウォークイン クローゼット	洗面所独立	照明器具	洗濯機置場室内
バス・トイレ別	コンロ2口	システムキッチン	エアコン	24H換気システム	下駄箱	防犯カメラ	光ファイバー	集合ポスト	築2年以内	即入居可	フローリング

※現況と図面に相違がある場合は、現況優先となります。

新宿本店 新宿区新宿3-21-4新宿ニュータウンビル1階
TEL : 03-6279-2032



みずべや
水商売のお部屋



あずま通り店 新宿区歌舞伎町1-8-3良川ビル2階
TEL : 03-6205-5732