

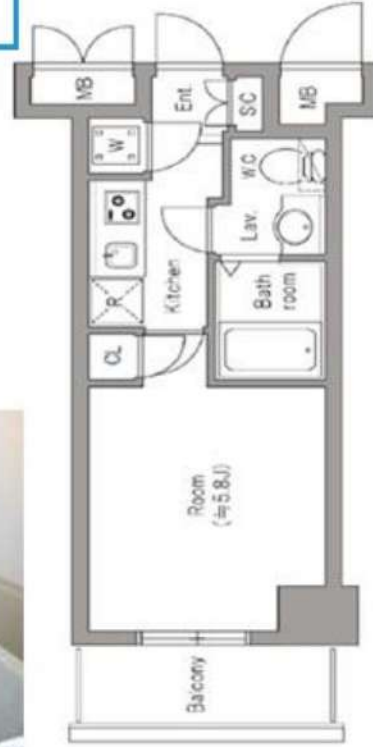
グランド・ガーラ南麻布

敷金**0**ヶ月、礼金**0**ヶ月

保証金**1**ヶ月 ※契約時全額償却

都営三田線

「白金高輪」徒歩**9**分



物件名称	グランド・ガーラ南麻布 708号室				
間取	1K				
実賃条件	賃料	93,000			円/月
	共益費	12,000円/月			
	敷金	無	礼金	無	保証金 1ヶ月
入居時期	入居中・8/31退去	2024年9月下旬入居可能			

物件所在地	東京都港区南麻布3-19-21			
交通	都営三田線	白金高輪	駅徒歩	9分
	都営大江戸線	麻布十番	駅徒歩	15分

築物	構造・規模	鉄筋コンクリート造 地上15階建		所在階	7階
	専有面積	19.41	m ²	方位	間取参照
竣工年月	2002年9月				
契約期間	普通賃貸借 2年(更新可)				
更新料	新賃料1ヶ月分	更新事務手数料	新賃料0.275ヶ月分(税込)		
解約予告	2ヶ月前				
返却条件	有 1年未満の解約時総賃料1ヶ月分相当額				
実賃保証 契約条件	区分	必須 クレディセゾン、ルームバンクインシュア、他			
	条件	初回保証料:家賃総額の50%、年間保証料:10,000円 ※審査状況により内容変更となる場合有			
保証	貸主指定保険に加入	2年	20,000円		
搬入搬出費用	25,300円(税込)				
その他 初期費用	契約事務手数料:5,500円(税込) 24時間緊急サポート料:2年 16,500円(税込)※必須				
退去時費用 (退去時精算)	ルームクリーニング費用:46,200円(税込)※㎡により金額変更となる場合有 設備標準清掃料:1台につき11,000円(税込)				
備考	管理:巡回 SOHO不可 事務所不可 楽器不可				

※図面と現況が異なる場合、現況優先といたします。

駐車場	有り ※空き要確認	設備	オートロック、TVモニター付きインターホン、メールボックス、宅配ボックス、防犯カメラ、エレベーター、クローゼット、エアコン、敷地内ゴミ置き場、浴室乾燥機、シューズボックス、システムキッチン、2ロコンロ、独立洗面台、シャワートイレ、室内洗濯機置場
バイク置場	有り ※空き要確認		
駐輪場	有り ※空き要確認		
共有部管理会社	(株)エフ・ジェー・コミュニティ TEL03-6735-8890	利用の制限など	-

※上記共有設備は空室状況が変わることがあります。最新の空室状況等は共有部管理会社へお問合せください。

新宿本店 新宿区新宿3-21-4新宿ニュータウンビル1階
TEL: 03-6279-2032



みずべや
水商売のお部屋



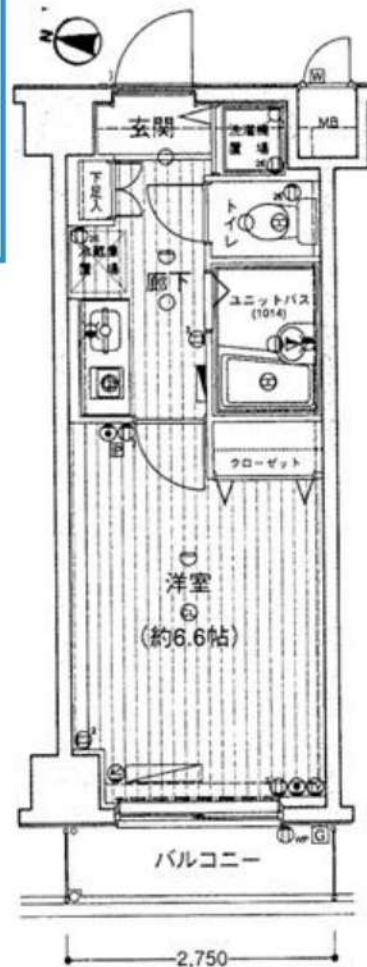
あずま通り店 新宿区歌舞伎町1-8-3良川ビル2階
TEL: 03-6205-5732

メインステージ白金高輪

敷金**0**ヶ月、礼金**0**ヶ月

保証金**1**ヶ月 ※契約時全額償却

東京メトロ南北線
「白金高輪」徒歩**5**分



物件名称	メインステージ白金高輪 107号室				
間取	1K				
実賃条件	賃料	97,000			円/月
	共益費	12,000円/月			
	敷金	無	礼金	無	保証金 1ヶ月
入居時期	入居中・5/30退去	2024年6月下旬入居可能			

物件所在地	東京都港区三田5-13-9				
交通	東京メトロ南北線	白金高輪	駅徒歩	5	分
	都営三田線	白金高輪	駅徒歩	5	分

建物	構造・規模	鉄筋コンクリート造 地上6階建		所在階	1階
	専有面積	20.35	m ²	方位	間取参照
竣工年月	2001年5月				
契約期間	普通賃貸借 2年(更新可)				
更新料	新賃料1ヶ月分	更新事務手数料	新賃料0.275ヶ月分(税込)		
解約予告	2ヶ月前				
短期解約	有 1年未満の解約時総賃料1ヶ月分相当額				
実賃保証 契約条件	区分	必須 クレディセゾン、ルームバンクインシュア、他			
	条件	初回保証料:家賃総額の50%、年間保証料:10,000円 ※審査状況により内容変更となる場合有			
保証	貸主指定保険に加入	2年	20,000円		
搬入搬出費用	25,300円(税込)				
その他 初期費用	契約事務手数料:5,500円(税込)				
	24時間緊急サポート料:2年 16,500円(税込)※必須				
退去時費用 (退去時精算)	ルームクリーニング費用:46,200円(税込)※㎡により金額変更となる場合有 設備標準清掃料:1台につき11,000円(税込)				
備考	管理:巡回 SOHO不可 事務所不可 楽器不可				

※図面と現況が異なる場合、現況優先といたします。

駐車場	無し	設備	オートロック、インターホン、メールボックス、宅配ボックス、防犯カメラ、エレベーター、クローゼット、エアコン、敷地内ゴミ置き場、シューズボックス、フローリング、システムキッチン、1口ガスコンロ、洗面台、トイレ、室内洗濯機置場
バイク置場	無し		
駐輪場	有り ※空き要確認		
共有部管理会社	(株)青山メイン企画 TEL03-5281-4873	利用の制限など	-

※上記共有設備は空室状況が変わることがあります。最新の空室状況等は共有部管理会社へお問合せください。

新宿本店 新宿区新宿3-21-4新宿ニュータウンビル1階
TEL: 03-6279-2032



みずべや
水商売のお部屋



あずま通り店 新宿区歌舞伎町1-8-3良川ビル2階
TEL: 03-6205-5732

貸マンション

乃木坂駅

ガリアヒルズ西麻布EAST(ガリアヒルズニシアザブイースト) 403

間取り
ワンルーム

専有面積
21.90㎡

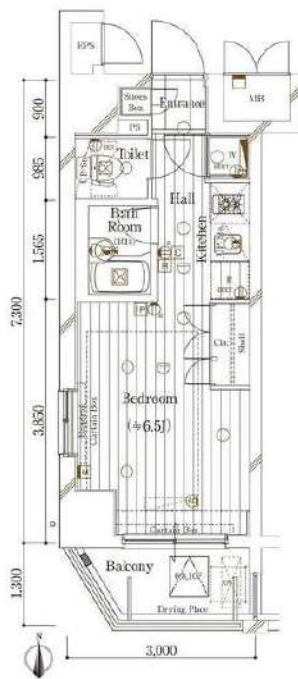
築年月
2006年12月



インターネット利用無料！
ペット飼育相談可！

チェックポイント！

主要採光面：南向き、社宅可、二人入居可、2面採光、デザインズ、外観タイル張り、常時ゴミ出し可能、分譲タイプ、角部屋、24時間換気システム、閑静な住宅街、B・T別、シャワー、シャワールーム、浴室暖房、浴室乾燥機、トイレ、温水洗浄便座、洗面所、洗面台、ガスコンロ付、2口コンロ、システムキッチン、収納スペース、全居室収納、クローゼット、シューズボックス、室内洗濯機置場、洗濯機置場、給湯、都市ガス、フローリング、冷房、暖房、エアコン、全居室エアコン、C.S.B 5端子、MMコンセント、インターネット対応、インターネット使用料無料、ダブルロックドア、オートロック、モニター付オートロック、モニター付インターホン、ディンプルキー、防犯カメラ、24時間セキュリティ。



物件種目	貸マンション
最寄駅	乃木坂
間取タイプ	ワンルーム
賃貸条件	賃料 99,000円
	礼金1ヶ月 敷金1ヶ月 保証金なし

物件所在地	東京都港区西麻布2丁目 25-21		
交通	東京メトロ千代田線 乃木坂 徒歩10分		
建物	建物名	ガリアヒルズ西麻布EAST(ガリアヒルズニシアザブイースト) 403	
	構造・規模	RC 14階建 地下1階/4階部分	
	使用部分積	21.90㎡	
	間取内訳	洋 6.5	
築年月	2006年12月	契約期間	2年
管理費等	なし 共益費15,000円/月		
駐車場			
現況	居住中	2024年08月04日退去予定	入居可能時期 2024年8月中旬予定
設備	B・T別、シャワー、シャワールーム、浴室暖房、浴室乾燥機、トイレ、温水洗浄便座、洗面所、洗面台、ガスコンロ付、2口コンロ、システムキッチン、収納スペース、全居室収納、クローゼット、シューズボックス、室内洗濯機置場、洗濯機置場、給湯、都市ガス、フローリング、冷房、暖房、エアコン、全居室エ...		
保険等	要 2,200円		
備考	火災保険及び地震24時間駆け付け、維持サービス等が付帯した入居者様への安心サービス「BR1プライムサービス」への加入が必須となります(月額2,200円)お申込は「イタンジBB」よりお手続きください。更新前勝手敷料：新賃料0.5ヶ月 弊社では先行契約のみ受付可能となっております。<賃貸保証>①ジャックスエネボスカード②ワットソンインシュア(WALKUS保証)：初回合計家賃100%、2%/月、敷金追加1ヶ月半年間更新料無し※外回の方は利用可能です。※海外審査も可能な保証は株式会社WALKUSが貸主となる保証となります。③ホーム/インシュア④にているインシュア⑤等。※は信販系でない有価会社となります。詳細はATTBをご参照ください。BR1プライムサービス：2,200円/月 更新料：新賃料1ヶ月 賃貸保証：加入要(個人)①株式会社ジャックス[VICCS-ONE] 初回合計家賃50%、1%/月、10、500円/年②株式会社エネボスカード[ROOM ID] 初回合計家賃50%、1.5%/月、年間更新料無し※法人契約も可 建交換代等：有 38,500円〜 利用駅1：東京メトロ日比谷線 徒歩10分 利用駅2：東京メトロ日比谷線 徒歩11分		

新宿本店 新宿区新宿3-21-4新宿ニューターワビル1階
TEL：03-6279-2032



みずべや
水商売のお部屋



あずま通り店 新宿区歌舞伎町1-8-3良川ビル2階
TEL：03-6205-5732

貸マンション

浜松町駅

ガリシア浜松町(ガリシアハママツチョウ) 703

間取り
1K

専有面積
22.94㎡

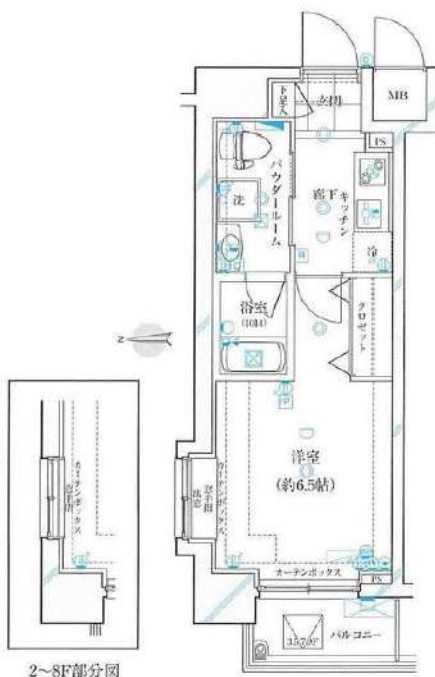
築年月
2006年08月



最寄駅 1分の好立地 主要都市へ快適アクセス

チェックポイント！

主要採光面：西向き社宅可二人入居可、2面採光、デザインズ、外観タイル張り、常時ゴミ出し可能、分譲タイプ、角部屋、24時間換気システム、置き配スペース、閑静な住宅街、B・T別、シャワー浴室乾燥機、トイレ、温水洗浄便座、洗面台、洗面所独立、ガスコンロ付、2口コンロ、システムキッチン、収納スペース、全居室収納、クローゼット、シューズボックス、ダウンライト、室内洗濯機置場、洗濯機置場、給湯都市ガス、フローリング、全居室フローリング、冷房、暖房、エアコン、全居室エアコン、C.S、B.S端子、MMコンセント、インターネット対応、ダブルロックドアオートロック、モニタ付オートロック、モニタ付インターホン、ディンプルキー、防犯カメラ、火災警報。



物件種目	貸マンション
最寄駅	浜松町
間取タイプ	1K
賃貸条件	賃料 109,000円 礼金1ヶ月 敷金なし 保証金なし

物件所在地	東京都港区浜松町2丁目6-4		
交通	J R 京浜東北・根岸線 浜松町 徒歩1分		
建物	建物名	ガリシア浜松町(ガリシアハママツチョウ) 703	
	構造・規模	RC 14階建 地下1階/7階部分	
	使用部分積	22.94㎡	
	間取内訳	洋 6.5	
築年月	2006年08月	契約期間	2年
管理費等	なし 共益費10,000円/月		
駐車場			
現況	居住中 2024年08月31日退去予定	入居可能時期	2024年9月中旬予定
設備	B・T別、シャワー浴室乾燥機、トイレ、温水洗浄便座、洗面台、洗面所独立、ガスコンロ付、2口コンロ、システムキッチン、収納スペース、全居室収納、クローゼット、シューズボックス、ダウンライト、室内洗濯機置場、洗濯機置場、給湯都市ガス、フローリング、全居室フローリング、冷房、暖房...		
保険等	要 2,200円		
備考	火災保険及び緊急24時間駆け付け、鍵付サービス等が付帯した入居者様への安心サービス「BR1プライムサービス」への加入が必須となります。(月額2,200円)お申込は「イタンジB」よりお手続きください。退新事務手数料：新賃料0.5ヶ月 弊社では先行契約のみ受付可能となっております。＜賃貸保証＞①ジャックス②エポスカード③ニッポンインシュア(WARLUS保証)：初回合計家賃100%、2%/月、敷金追加1ヶ月※年間更新料無し※再入居の方は利用可能です。※海外専任も可※本邦物は株式会社WARLUSが保証主となる転貸借契約となります。④ルームバンクインシュア⑤にじいろインシュア※⑤は信販系でない保証会社となります。詳細はA・T・Bをご参照ください。BR1プライムサービス：2,200円/月 更新料：新賃料1ヶ月 賃貸保証：加入要(個人)⑥株式会社ジャックス※初回合計家賃5.0%、1%/月、1.0、5.00円/年⑦エポスカード⑧ニッポンインシュア⑨ルームバンクインシュア⑩にじいろインシュア※法人は②※再入居の方は③※詳細はA・T・Bを参照 建設機代等：有 38,500円〜 利用職1：都営大江戸線 大塚 徒歩4分 利用職2：都営三田線 芝公園 徒歩7分		

新宿本店 新宿区新宿3-21-4新宿ニューターワビル1階
TEL: 03-6279-2032



みずべや
水商売のお部屋



あずま通り店 新宿区歌舞伎町1-8-3良川ビル2階
TEL: 03-6205-5732

ZOOM渋谷富ヶ谷 1201

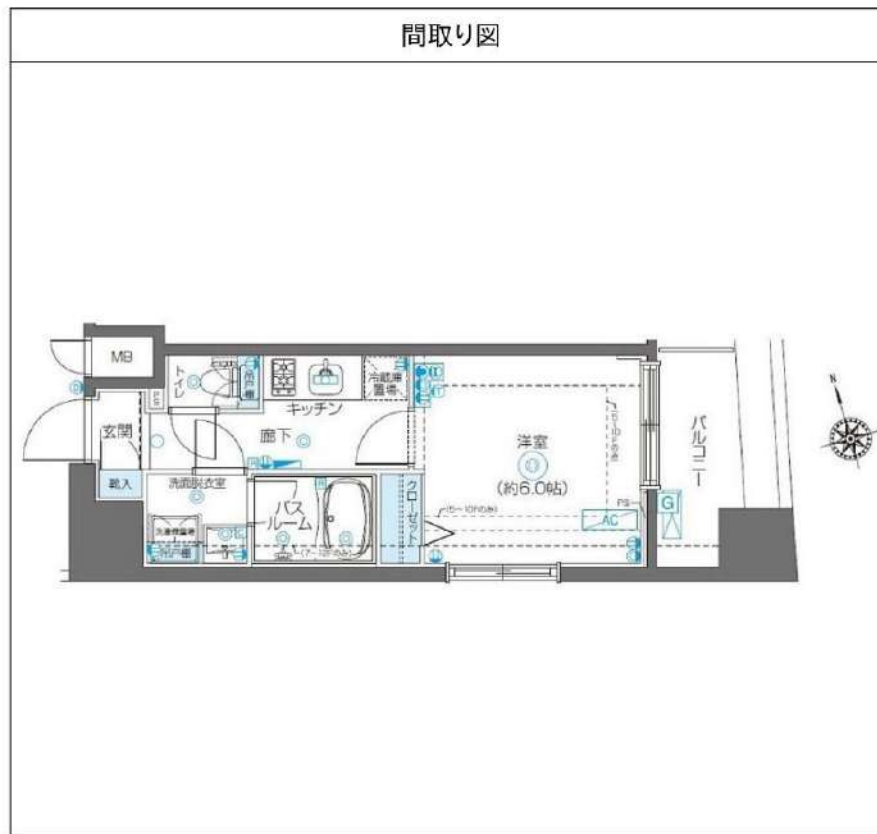
物件種別	間取り	賃料	管理費等
マンション	1K	111,000円	8,000円

敷金/保証金	111,000円	礼金/権利金	0円
敷引/償却金		更新料	1ヶ月(新賃料)
更新事務手数料			
その他費用	<small>[-一時金] 鍵交換費用(税込): 33,000円 [月次費用] 家財保険+付帯サービス(税込): 1,735円 (備考) ■契約時: 当月分+翌月分の賃料・管理費をお支払い頂きます ■ペット飼育時: 敷金1ヶ月追加(別途飼育相則参照・要申請書) ■解約時: ルームクリーニング費用及び借主負担分の原状回復費用をお支払い頂きます</small>		
物件所在地	東京都渋谷区富ヶ谷2丁目8-2		
交通	小田急線 代々木八幡駅 徒歩8分 東京メトロ千代田線 代々木公園駅 徒歩8分		
間取り詳細	12階: 洋室 6.00畳		
構造	鉄筋コンクリート 12階 / 14階建		
面積	23.77㎡	向き	東
築年月	2014年3月11日	契約期間	普通借家契約 2年
退去日		入居時期	相談
駐車場	要問合せ 駐輪場 バイク置き場		
設備	2口ガス 独立洗面台 脱衣室 浴室換気乾燥機 フローリング 室内洗濯機置場 角部屋 二面採光		
入居諸条件	ペット可		
損害保険			
保証会社	必須 トーシンライフ、オリコフォレントインシュア、全保連/保証料: 初回=賃料等×50%、月額=賃料等×1%		
備考	■民泊利用不可 ■自転車: 月額500円 バイク: 2,000円(契約時2年間一括払い※台数要確認) ■部屋タイプ: A3 ■外国籍相談可(申込条件: 在留カード必須、日本語読み書き出来る方、連帯保証人必須: 日本人又は永住者) ■一部法人保証会社未加入時: 敷金・礼金を各1ヶ月追加 ◆内見予約は『スマート内覧』◆		

外観



その他



※図面と異なる場合は現況を優先となります。

新宿本店 新宿区新宿3-21-4新宿ニューターワビル1階
TEL: 03-6279-2032



みずべや
水商売のお部屋



あずま通り店 新宿区歌舞伎町1-8-3良川ビル2階
TEL: 03-6205-5732

貸マンション

白金高輪駅

ジェノヴィア南麻布グリーンヴェール 602

間取り
1K

専有面積
25.56㎡

築年月
2013年07月



3駅4路線利用のマルチアクセス 周辺施設充実、緑も豊かな住宅街

チェックポイント！

主要採光面：北向き、社宅可、二人入居可、デザイナーズ、常時ゴミ出し可能、分譲タイプ、24時間換気システム、B・T別、シャワー、浴室乾燥機、トイレ、温水洗浄便座、洗面所独立、ガスコンロ付、2口コンロ、システムキッチン、収納スペース、クローゼット、シューズボックス、室内洗濯機置場、給湯、都市ガス、フローリング、エアコン、C.S.、B.S端子、MMコンセント、インターネット対応、ダブルロックドア、オートロック、モニターインターホン、防犯カメラ、24時間セキュリティ、バルコニー、エレベーター、宅配BOX



物件種目	貸マンション
最寄駅	白金高輪
間取タイプ	1K
賃貸条件	賃料 119,000円 礼金1ヶ月 敷金1ヶ月 保証金なし

物件所在地	東京都港区南麻布3丁目 19-6		
交通	東京メトロ南北線 白金高輪 徒歩10分		
建物	建物名	ジェノヴィア南麻布グリーンヴェール 602	
	構造・規模	RC 9階建/6階部分	
	使用部分積	25.56㎡	
	間取内訳	洋 7.3	
築年月	2013年07月	契約期間	2年
管理費等	なし 共益費12,000円/月		
駐車場			
現況	居住中 2024年07月30日退去予定	入居可能時期	2024年8月中旬予定
設備	B・T別、シャワー、浴室乾燥機、トイレ、温水洗浄便座、洗面所独立、ガスコンロ付、2口コンロ、システムキッチン、収納スペース、クローゼット、シューズボックス、室内洗濯機置場、給湯、都市ガス、フローリング、エアコン、C.S.、B.S端子、MMコンセント、インターネット対応、ダブルロックドア、オー...		
保険等	要 2,200円		
備考	火災保険及び緊急24時間駆け付け、鍵付サービス等が付帯した入居者様への安心サービス「BR1プライムサービス」への加入が必須となります(月額2,200円)お申込は「イタジジBB」よりお手続きください。退去事務手数料：新賃料0.5ヶ月 弊社では先行契約のみ受付可能となっております。＜賃貸保証＞①ジャックスとエポスカードの提携インシディア(WARLUS保証)：初回合計家賃10.0%、2%/月、敷金追加1ヶ月※年間更新料無し※保証料の方は利用可能です。※海外審査も可能な契約は株式会社WARLUSが貸主となる転借新契約となります。②ホームバンクインシディア③じいらインシディア※⑤は信販系でない保証会社となります。詳細はA.T.R.をご参照ください。BR1プライムサービス：2,200円/月 更新料：新賃料1ヶ月 賃貸保証：加入要(個人)④株式会社ジャックス[VICCS-ONE] 初回合計家賃5.0%、1%/月、1.0%、5.0%0円/年之株式会社エポスカード[ROOM-1D] 初回合計家賃5.0%、1.5%/月、年間更新料無し※加入契約も可 建設費等：約38,500円/㎡ 利用駅1：東京メトロ日比谷線 徒歩13分 利用駅2：東京メトロ南北線 南麻布十番 徒歩17分		

新宿本店

新宿区新宿3-21-4新宿ニューターワビル1階
TEL: 03-6279-2032



みずべや
水商売のお部屋



あずま通り店

新宿区歌舞伎町1-8-3良川ビル2階
TEL: 03-6205-5732

プレセダンヒルズ白金高輪 301

港区白金3-2-1

RC造 地上8階建て (2015年11月築)

賃料: 120,000円 / 管理費10,000円

敷金: 1ヶ月(ペット飼育時2ヶ月/償却1ヶ月)

礼金: ゼロ

総合保険サポート: 1,000円/月

緊急駆けつけサポート: 15,000円(税別)

鍵交換代金: 30,000円(税別)

保証会社: 初回/月額賃料等の50%~ 年/10,000円

※上記枠内の費用必須

※賃料が15日以降の場合、前家賃が必要です(例外あり)

その他条件等

先行契約優先 法人契約可能

外国籍の方、入居可能 / 海外居住者・留学生の審査OK

外国籍の方 賃料=(賃料・管理費の合計額)に変更

外国籍の方 保証会社エポス(初回100%・月次3%)

保証金1ヶ月追加(解約時償却)

(緊急連絡先 / 日本国内・母国 1名ずつ必要)

包括保険利用可 / 借家人賠償1000万円以上のもの

短期解約違約金の設定あり

(1年以内2ヶ月 / 2年以内1ヶ月)

共用部

駐輪場あり

空き状況、使用方法、使用料については下記
共用部管理会社にお問い合わせください。

共用部管理会社 : (株)ライフポート西洋
03-6674-2694



室内

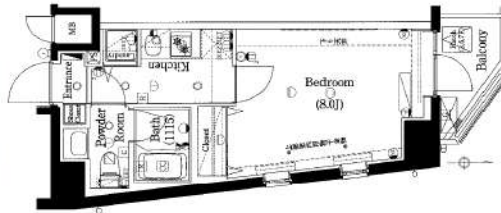
※広告有効期限 2024年10月末まで※ご入居の際は使用細則を十分に理解しご使用いただけます。※現況と図面に差異がある場合現況を優先します。



Precedent Hills
shirookane takanawa

間取り

1K / 25.92㎡ (洋室8.0帖)



最寄り駅

東京メトロ南北線/都営三田線 白金高輪駅 7分

東京メトロ日比谷線 広尾駅 徒歩15分

契約期間/更新

契約期間: 2年(普通賃貸借契約)

更新: 新賃料1ヶ月分 更新事務手数料: 20,000円(税別)

現況

空室 / 入居時期: 9月上旬 / 内見: 現地対応

エントランス



仕様 / 制限

ペット飼育可(犬/猫1匹まで) / インターネット無料

モニター付きオートロック・ディンプルキー・ドアツーロック

システムキッチン・2口ガスコンロ・レンジフード・フローリング

バス/トイレ別・浴室乾燥機・独立洗面台・ウォシュレット・室内洗濯機置場

エアコン・クローゼット・バルコニー・火災報知機・エレベーター

CATV・BS・CS・宅配BOX・防犯カメラ・24時間ゴミ出可

新宿本店 新宿区新宿3-21-4新宿ニートーワビル1階
TEL: 03-6279-2032



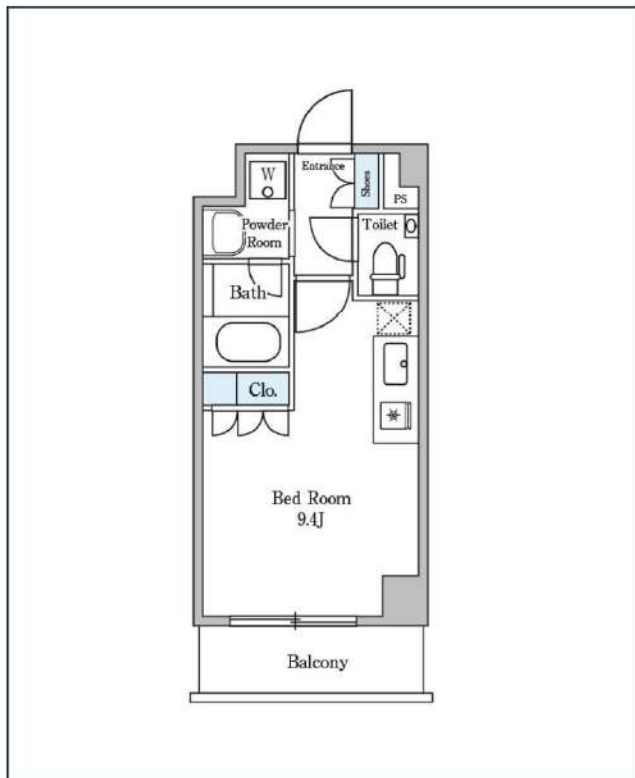
みずべや
水商売のお部屋



あずま通り店 新宿区歌舞伎町1-8-3良川ビル2階
TEL: 03-6205-5732

ディームス麻布狸穴町

都営大江戸線「麻布十番」徒歩8分
東京メトロ日比谷線「神谷町」徒歩10分



号室	賃料
107	133,000円

共益費	10,000円		
敷金	133,000円	礼金	133,000円
所在地	東京都港区麻布狸穴町51-1		
構造・階建	RC 1階部分 / 地上6階、地下0階		
築年月	2014年2月	総戸数	81
間取り	ワンルーム	専有面積	25.05㎡
契約期間	普通借家2年	開口向き	
保険		連帯保証人	指定しない

保証会社			
その他費用	鍵交換費用22,000円 税込、Goodプレミアムα (24Hサポートのみ) 11,000円 税抜(入居時)、住宅総合保険(フレックス)20,000円 非課税(入居時)、Goodプレミアムα 登録料2,000円/税抜(入居時)		
入居時期	2024年9月中旬	退去予定日	—

インターネット 使用料無料	オートロック	宅配ボックス	専用ゴミ置き場	浴室乾燥機	追い焚き	ウォシュレット	エレベーター	ウォークイン クローゼット	洗面所独立	グリル	洗濯機置場室内
バス・トイレ別	コンロ2口	システムキッチン	エアコン	24H換気システム	下駄箱	防犯カメラ	光ファイバー	集合ポスト	フローリング	ベランダ/バルコニー	外観タイル張り

※現況と図面に相違がある場合は、現況優先となります。

備考
特約等につきましてはGoodリアルエステート仲介会社様専用サイトの部屋詳細をご確認下さい。

新宿本店 新宿区新宿3-21-4新宿ニューパークビル1階
TEL: 03-6279-2032



みずばち
水商売のお部屋



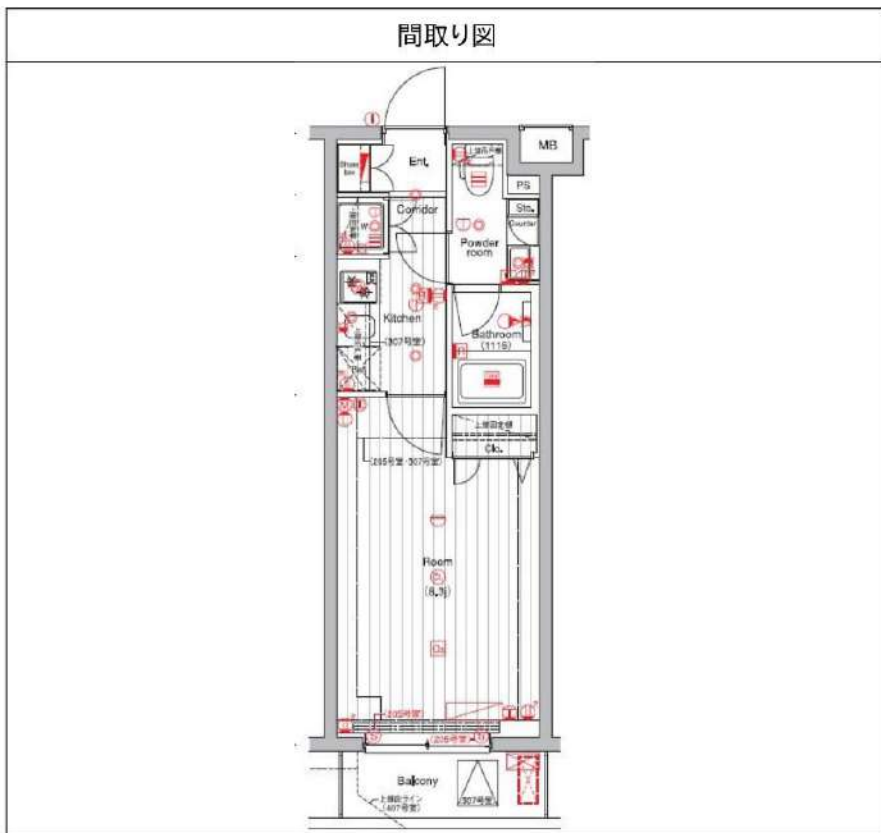
あずま通り店 新宿区歌舞伎町1-8-3良川ビル2階
TEL: 03-6205-5732

プレミアムキューブM赤坂檜町 307

物件種別	間取り	賃料	管理費等
マンション	1K	139,000円	15,000円

【Wi-Fiインターネット無料!※シーファイブ】ペット2匹可 高級分譲賃貸マンション

【Wi-Fiインターネット無料!※シーファイブ】ペット2匹可 高級分譲賃貸マンション



敷金/保証金	139,000円	礼金/権利金	139,000円
敷引/償却金	139,000円	更新料	1ヶ月(新賃料)
更新事務手数料			
その他費用			
物件所在地	東京都港区赤坂9丁目1-19		
交通	東京メトロ千代田線 乃木坂駅 徒歩6分 都営大江戸線 六本木駅 徒歩8分 東京メトロ千代田線 赤坂駅 徒歩8分		
間取り詳細			
構造	鉄筋コンクリート 2階 / 4階建		
面積	25.50㎡	向き	南西
築年月	2015年3月	契約期間	普通借家契約 1年
退去日		入居時期	2024年8月23日
駐車場	駐輪場		
設備	浴室乾燥, 24時間換気システム, ガス給湯, バス・トイレ別, CS, シャワー, 2口コンロ, ガスキッチン, 温水洗浄便座, エアコン, 洗面所独立, 室内洗濯機置場, 押入, BS, CATV, シューズボックス, モニタ付オートロック, 洗面化粧台, ネット使用料不要, クローゼット, フローリング, トイレ有, ガスコンロ, ユニットバス, バス有, 追い焚き風呂, システムキッチン, TVインターホン, デザイナーズ, エレベーター, 外壁タイル張り, 宅配BOX		
入居諸条件	ペット可, 事務所不可, 二人入居可		
損害保険	要 15,000円 (1年)		
保証会社	可 保証会社必須/～50%		
備考	■入居中サポート/21450円 ■抗菌代/17600円 ■事務手数料/11000円 ■保証会社必須/～50% ■保険/15000円 ■鍵費用/22000円 ■契約期間(1年普借)※違約金有 ■賃料/更新2回まで賃料5%増額規定あり ■更新料/初回のみ(更新事務手数料別途) ■ペット飼育時条件有		

※図面と異なる場合は現況を優先となります。

新宿本店 新宿区新宿3-21-4新宿ニューワークビル1階
TEL: 03-6279-2032



みずうた
水商売のお部屋



あずま通り店 新宿区歌舞伎町1-8-3良川ビル2階
TEL: 03-6205-5732

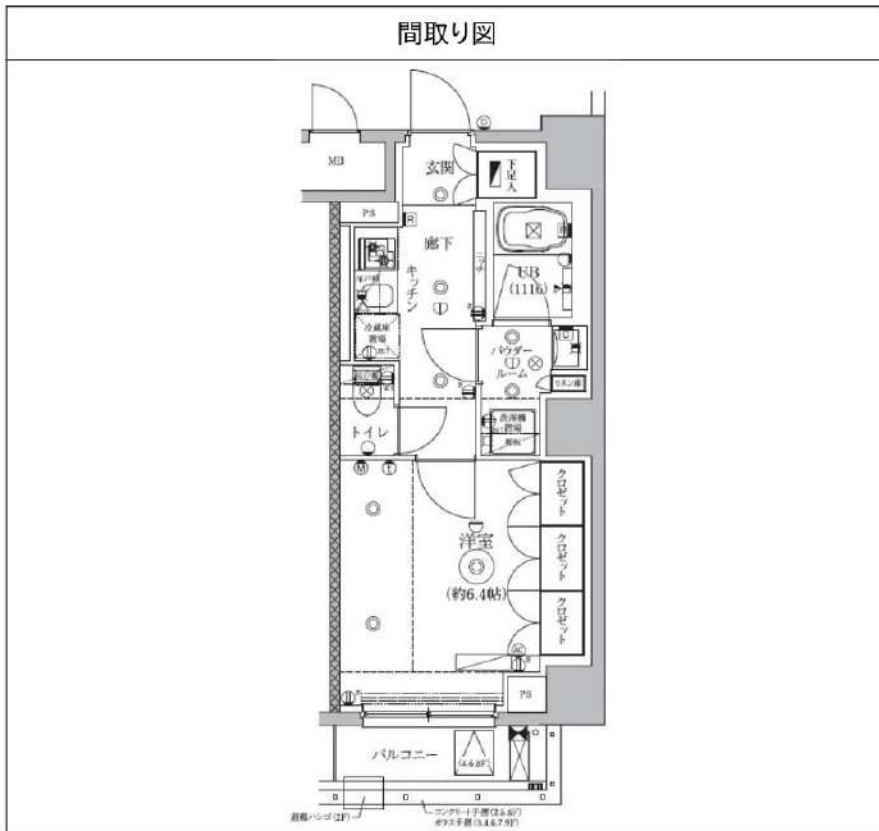
セゾリ虎ノ門 301

物件種別	間取り	賃料	管理費等
マンション	1K	146,500円	12,000円

★フリーレント1.0ヶ月!!(賃料のみ・短期解約違約金有)★【WiFiインターネット無料:イーブロード】築浅高級賃貸マンション 浴室TVや追い炊き機能など他にも嬉しい設備充実!

★フリーレント1.0ヶ月!!(賃料のみ・短期解約違約金有)★【WiFiインターネット無料:イーブロード】築浅高級賃貸マンション 浴室TVや追い炊き機能など他にも嬉しい設備充実!

敷金/保証金	0円	礼金/権利金	0円
敷引/償却金	0円	更新料	1ヶ月(新賃料)
更新事務手数料			
その他費用			
物件所在地	東京都港区虎ノ門3丁目22-8		
交通	東京メトロ日比谷線 神谷町駅 徒歩4分 都営三田線 御成門駅 徒歩6分 東京メトロ日比谷線 虎ノ門ヒルズ駅 徒歩10分		
間取り詳細			
構造	鉄筋コンクリート 3階 / 10階建		
面積	29.56㎡	向き	南
築年月	2020年9月	契約期間	普通借家契約 2年
退去日		入居時期	2024年8月17日
駐車場			
設備	浴室乾燥、ガス給湯、バス・トイレ別、CS、シャワー、2口コンロ、ガスキッチン、温水洗浄便座、エアコン、室内洗濯機置場、押入、BS、人感照明センサー、モニタ付オートロック、洗面化粧台、ネット使用料不要、クローゼット、フローリング、システムキッチン、トイレ有、TV付浴室、ガスコンロ、ユニットバス、バス有、追い炊き風呂、シューズボックス、TVインターホン、デザイナーズ、エレベーター、外壁タイル張り、宅配BOX		
入居諸条件	二人入居不可		
損害保険	要 20,000円(2年)		
保証会社	可 保証会社オリコ必須/～50%		
備考	■更新料/新賃料の1.00ヶ月 ■保証会社オリコ必須/～50% ■鍵費用/22000円 ■保険/20000円 ■更新事務手数料/11000円		



※図面と異なる場合は現況を優先となります。

新宿本店 新宿区新宿3-21-4新宿ニュータウンビル1階
TEL: 03-6279-2032



みずべや
水商売のお部屋

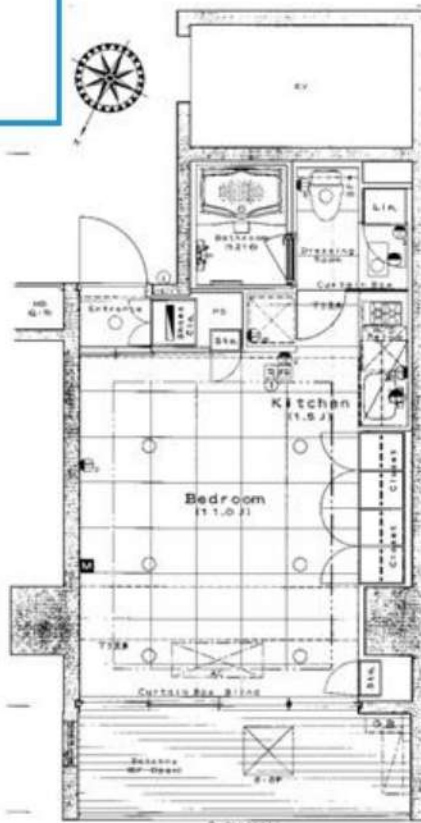


あずま通り店 新宿区歌舞伎町1-8-3良川ビル2階
TEL: 03-6205-5732

セルフスタ渋谷

敷金**1**ヶ月、礼金**1**ヶ月

JR山手線
「渋谷」徒歩**8**分



物件名称	セルフスタ渋谷 401号室				
間取	1R				
実賃条件	賃料	149,000			円/月
	共益費	14,000円/月			
	敷金	1ヶ月	礼金	1ヶ月	保証金 無し
入居時期	入居中・8/11退去		2024年9月中旬入居可能		

物件所在	東京都渋谷区桜丘町29-16			
交通	JR山手線	渋谷	駅徒歩	8分
	京王井の頭線	神泉	駅徒歩	11分

築物	構造・規模	鉄骨鉄筋コンクリート造 地上10階建		所在階	4階
	専有面積	30.88	m ²	方位	間取参照
竣工年月	2009年12月				
契約期間	普通賃貸借 2年(更新可)				
更新料	新賃料1ヶ月分	更新事務手数料	新賃料0.275ヶ月分(税込)		
解約予告	2ヶ月前				
解約違約	有 1年未満の解約時総賃料1ヶ月分相当額				
実賃保証 契約条件	区分	必須 クレディセゾン、ルームバンクインシュア、他			
	条件	初回保証料:家賃総額の50%、年間保証料:10,000円 ※審査状況により内容変更となる場合がございます			
保証	貸主指定保険に加入	2年	20,000円		
搬入搬出費用	25,300円(税込)				
その他 初期費用	契約事務手数料:5,500円(税込)				
	24時間緊急サポート料:2年 16,500円(税込)※必須				
退去時費用 (退去時精算)	ルームクリーニング費用:55,000円(税込)※㎡により金額変更となる場合がございます 設備標準清掃料:1台につき11,000円(税込)				
備考	管理:巡回 SOHO不可 事務所不可 楽器不可				

※図面と現況が異なる場合、現況優先といたします。

駐車場	有り ※空き要確認	設備	オートロック、TVモニター付きインターホン、メールボックス、宅配ボックス、防犯カメラ、エレベーター、クローゼット、エアコン、敷地内ゴミ置き場、浴室乾燥機、シューズボックス、フローリング、システムキッチン、2口ガスコンロ、独立洗面台、シャワートイレ、室内洗濯機置場
バイク置場	有り ※空き要確認		
駐輪場	有り ※空き要確認		
共有部管理会社	(株)大京アステージ TEL03-6758-5955	利用の制限など	-

※上記共有設備は空室状況が変わることがあります。最新の空室状況等は共有部管理会社へお問合せください。

新宿本店

新宿区新宿3-21-4新宿ニューワールドビル1階
TEL: 03-6279-2032



みずべや
水商売のお部屋



あずま通り店

新宿区歌舞伎町1-8-3良川ビル2階
TEL: 03-6205-5732

モデルノトツレ松濤 802

渋谷区松濤2-20-10

RC造 地上20階建て (2008年1月築)

賃料: 185,000円 / 管理費: 15,000円

敷金: 1ヶ月(ペット飼育時2ヶ月/償却1ヶ月)

礼金: 1ヶ月

総合保険サポート: 1,000円/月

緊急駆け付けサポート: 15,000円(税別)

鍵交換代金: 30,000円(税別)

保証会社: 初回/月額賃料等の50%~ 年/10,000円

※上記枠内の費用必須

※賃料が15日以降の場合、前家賃が必要です(例外あり)

その他条件等

先行契約優先 法人契約可能

外国籍の方、入居可能 / 海外居住者・留学生の審査OK

外国籍の方 賃料=(賃料・管理費の合計額)に変更

外国籍の方 保証会社エポス(初回100%・月次3%)
保証金1ヶ月追加(解約時償却)

(緊急連絡先 / 日本国内・母国 1名ずつ必要)

包括保険利用可 / 借家人賠償1000万円以上のもの

短期解約違約金の設定あり

(1年以内2ヶ月 / 2年以内1ヶ月)

共用部

駐車場・バイク置場・駐輪場あり

空き状況、使用方法、使用料については下記
共用部管理会社にお問い合わせください。

共用部管理会社 : (株)レーベンコミュニティ
03-6880-1990

外観



MAKES DESIGN
Sumiyoshi - Asylcourt

間取り 1K / 43.44㎡(洋室13.6帖)



最寄り駅

京王井の頭線 神泉駅 徒歩7分

JR山手線/埼京線 渋谷駅 徒歩13分

契約期間/更新

契約期間: 2年(普通賃貸借契約)

更新: 新賃料1ヶ月分 更新事務手数料: 20,000円(税別)

現況

居住中 / 入居時期: 10月上旬 / 内見: 現地対応

室内

※広告有効期限 2024年12月末まで※ご入居の際は使用細則を十分に理解しご使用いただけます。※現況と図面に差異がある場合現況を優先します。



エントランス



仕様 / 制限

ペット飼育可(犬/猫2匹まで) / 室内禁煙

モニター付きオートロック・ドアツーロック・ディンプルキー

システムキッチン・2口IHコンロ・レンジフード・オール電化

バス/トイレ別・浴室乾燥機・浴室内TV・ウォシュレット・室内洗濯機置場

火災報知機・バルコニー・クローゼット・エアコン

宅配BOX・エレベーター・BS・CS・24時間ゴミ出可・防犯カメラ



新宿本店 新宿区新宿3-21-4新宿ニューワールドビル1階
TEL: 03-6279-2032



みずべや
水商売のお部屋



あずま通り店 新宿区歌舞伎町1-8-3良川ビル2階
TEL: 03-6205-5732