

**RENECAT導入済物件★消臭抗菌効果が半永久持続**  
**★家具・家電付賃貸へ変更可★すぐお住まいになれます**

Access

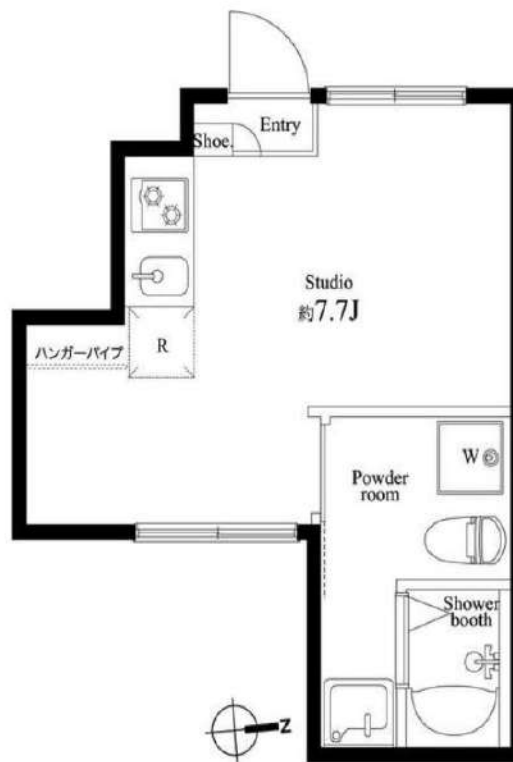
都営新宿線  
**「大島」** 駅徒歩 9分

JR総武線  
**「亀戸」** 駅徒歩 13分



- スタイリッシュな外観
- カラーTVモニター付オートロック
- 安心のダブルロック
- 床フローリング仕様
- 洋室エアコン標準装備
- オリジナルシステムキッチン
- 2口ガスコンロ
- シャワーブースとトイレを独立
- ★雨天・冬は必須!浴室換気乾燥暖房機
- シャンプードレッサー

- ★浴室TV・ミストサウナ
- 温水シャワートイレ
- 室内洗濯置場
- オープンクローゼット
- ★インターネット無料 (Wi-Fi)
- ↑速度等詳細はTEL0120-44-3404
- CATV(別途費用)
- 24時間受取可能宅配BOX
- ペット可(敷金1ヶ月追加)
- ※1匹まで中型犬・猫可



0103 号室 専有面積 17.94㎡

間取 1R

賃料 **68,000** 円/月

共益費 5,000 円/月

物件概要

所在地 / 東京都江東区亀戸7丁目61-11  
 構造・規模 / 木造 3階建  
 総戸数 / 16 戸  
 築年月 / 2016年03月07日  
 入居日 / 2024年11月08日

契約条件

**保証金2ヶ月** (契約時償却)

M保証システム利用料:家賃総額55%(最低金額5.5万円)  
 保証金契約時償却  
 24Hサポート料22,000円/2年・鍵交換代22,000円  
 室内抗菌処理代17,600円事務手数料11,000円  
 当社指定賃貸入居者総合保険加入の事(別途費用)  
 ※賃料口座引落し(口座振替手数料:550円)  
 普通賃貸借2年契約  
 ※LPガス(要担保金)

**24時間安心サポート**

設備のトラブルに24時間365日の受付体制

**医療健康サービス 24**

看護師が24時間365日ご相談に応じます。

※図面と現況が異なる場合、現況優先とさせていただきます。  
 ※退去時清掃費用、更新時更新費用等がございます。



# RENECAT導入済物件★消臭抗菌効果が半永久持続 インターネット使い放題マンション

## Access

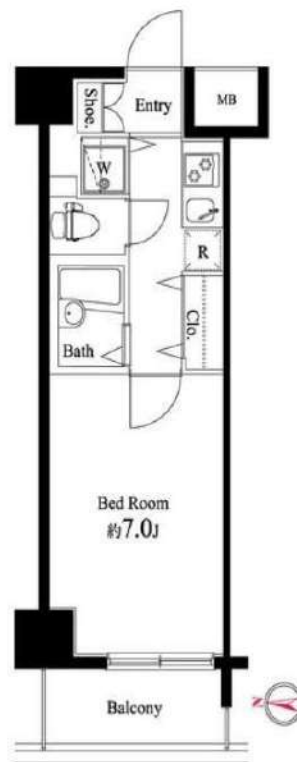
JR京葉線  
「潮見」駅徒歩 4分



物件紹介動画

- タイル貼りの美しい外観
- TVモニター付オートロックシステム
- SECOM24時間マンションセキュリティ
- 共用部に防犯カメラ設置
- 監視カメラ付エレベーター
- ダブルロック&ディンプルキー
- 床フローリング仕様
- 洋室エアコン標準装備
- システム2口ガスキッチン
- バスルームとトイレを独立

- お湯張り機能付きバス
- ★雨天や冬は必須浴室換気乾燥暖房機
- ★ネット無料(ブロードエンタープライズ)
- ↑速度等詳細はTEL0120-615-919
- 24時間受取可能宅配BOX
- 駐車場(空き条件等含め要詳細確認)
- バイク置場(空き条件等含め要詳細確認)
- 制限サイズ:1800×600
- 駐輪場初回登録料5,500円
- ペット可:別途敷金1ヵ月中型1匹まで



0705 号室 専有面積 22.50㎡

間取 1K

賃料 **73,000** 円/月

共益費 10,000 円/月

## 物件概要

所在地 / 東京都江東区潮見2丁目9-16  
 構造・規模 / 鉄筋コンクリート造 9階建 地下1階  
 総戸数 / 150 戸  
 築年月 / 2007年12月21日  
 入居日 / 2024年11月14日

## 契約条件

**保証金1ヶ月** (契約時償却)

CH保証システム利用料:家賃総額55%(最低金額5.5万円)  
 保証金契約時償却  
 24Hサポート料22,000円/2年・鍵交換代22,000円  
 室内抗菌処理代17,600円事務手数料11,000円  
 当社指定賃貸入居者総合保険加入の事(別途費用)  
 ※賃料口座引落とし(口座振替手数料:月額550円)  
 普通賃貸借2年契約  
 ※高齢者(65歳以上)不可  
 ※アクセントクロスの色は変更する場合がございます

## 24時間安心サポート

設備のトラブルに24時間365日の受付体制

## 医療健康サービス 24

看護師が24時間365日ご相談に応じます。

※図面と現況が異なる場合、現況優先とさせていただきます。  
 ※退去時清掃費用、更新時更新費用等がございます。

新宿本店 新宿区新宿3-21-4新宿ニューワークビル1階  
 TEL: 03-6279-2032



みずいべや  
 水商売のお部屋



あずま通り店 新宿区歌舞伎町1-8-3良川ビル2階  
 TEL: 03-6205-5732

# ハーモニーレジデンス東京イーストゲート 102

物件種別	間取り	賃料	管理費等
マンション	1R	79,000円	15,000円

**セキュリティも室内設備も充実 ペット可 高級分譲賃貸マンション**

セキュリティも室内設備も充実 ペット可 高級分譲賃貸マンション

外観



その他



※図面と異なる場合は現況を優先となります。

敷金/保証金	0円	礼金/権利金	79,000円
敷引/償却金	0円	更新料	1.5ヶ月 (新賃料)
更新事務手数料			
その他費用			
物件所在地	東京都江東区亀戸4丁目40-1		
交通	中央・総武線各停 亀戸駅 徒歩11分 都営浅草線 押上駅 徒歩20分 東京メトロ半蔵門線 錦糸町駅 徒歩23分		
間取り詳細			
構造	鉄筋コンクリート 1階 / 8階建		
面積	25.65㎡	向き	北西
築年月	2015年5月	契約期間	普通借家契約 2年
退去日		入居時期	2024年11月1日
駐車場	駐輪場		
設備	浴室乾燥, 24時間換気システム, ガス給湯, バス・トイレ別, CS, シャワー, 2口コンロ, ガスキッチン, 温水洗浄便座, エアコン, 洗面所独立, 室内洗濯機置場, 押入, BS, モニタ付オートロック, システムキッチン, クローゼット, フローリング, トイレ有, ガスコンロ, ユニットバス, バス有, シューズボックス, 洗面化粧台, TVインターホン, デザイナーズ, エレベーター, 外壁タイル張り, 宅配BOX		
入居諸条件	ペット可, 事務所不可, 二人入居可		
損害保険	要 22,000円 (2年)		
保証会社	必須 保証会社必須~50%(最低保証料5万円)		
備考	<ul style="list-style-type: none"> <li>■入居中サポート/21450円 ■抗菌代/17600円 ■事務手数料/11000円 ■保証会社必須~50%(最低保証料5万円) ■保険/22000円 ■鍵費用/22000円 ■契約期間(2年普借) ※違約金有</li> <li>☆AZPの賃料+1万円でスーパーゼロプラン適用★0 ■ペット飼育時条件有</li> </ul>		

**新宿本店** 新宿区新宿3-21-4新宿ニュータウンビル1階  
TEL : 03-6279-2032

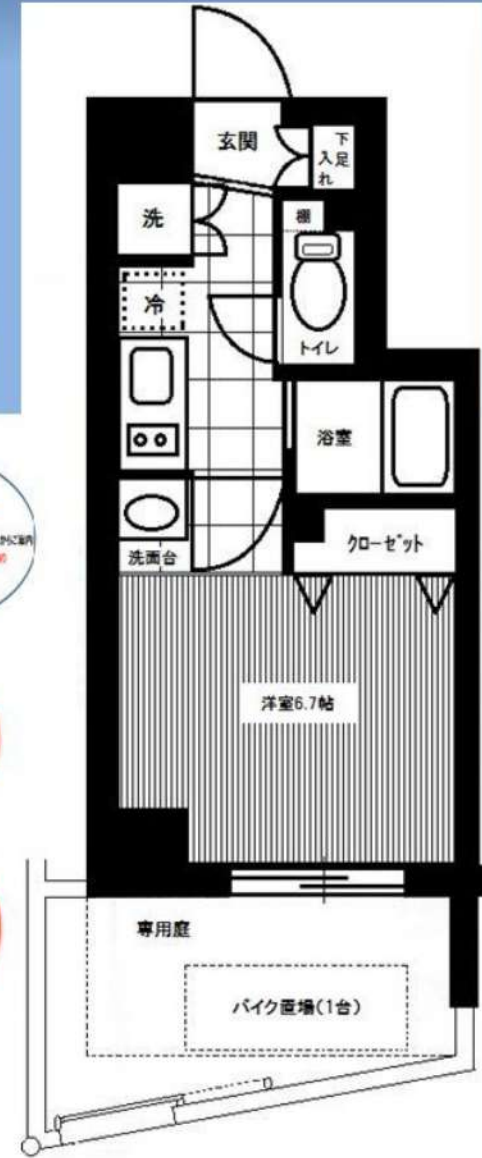


**みずべや**  
水商売のお部屋



**あずま通り店** 新宿区歌舞伎町1-8-3良川ビル2階  
TEL : 03-6205-5732

ベルグレードKS DUE



■ 物件概要

- 名称 / ベルグレード KS DUE
- 所在地 / 東京都江東区三好2丁目6番6号
- 構造 / 鉄筋コンクリート造地上 7階建
- 竣工 / 2009年9月
- 交通 / 東京メトロ半蔵門線「清澄白河」駅徒歩5分  
都営新宿線「菊川」駅徒歩15分

■ 賃貸条件

- 礼金 / 1ヶ月
- 敷金 / 1ヶ月
- 更新料 / 新賃料1.5ヶ月分
- 火災保険 / 18,000円
- 条件 / 文書事務手数料 5,500円 (税込)  
振替事務手数料 330円/月 (税込)  
鍵交換費用 27,500円 (税込)  
ステージ安心サポート24 19,800円(税込)
- その他 / 保証会社加入のこと  
保証人不要プランご相談可能  
初回保証料：毎月支払額の50%  
※学生プラン有り：初回保証料 10,000円～  
月額保証料 700円  
※保証会社利用しない場合は、敷金2ヶ月  
※別途留学生プラン有 (連帯保証人不要)

～ご利用保証会社～  
エポスROOM iD・ルームバンクインシュア  
★留学生プラン 初回：毎月支払い合計額の100～120%\*  
(最低保証料 50,000円)  
※初回 120%の場合、we chat pay/銀聯カードでの決済可  
月額保証料 700円  
※別途、賃料 + 管理費の2%の手数料がかかります。  
外国人リポートプラン利用料 10,800円/年 (初年度より)  
※初期費用のお支払いにクレジットカード決済をご利用可  
※法人様契約の際の諸条件は別途お問い合わせください



決済可能です！  
※詳細は要問い合わせ※

※5万円未満は+税別保証料  
※保証料は毎月支払額の100～120%の範囲で変動します！※保証料は初回のみ

■ 設備概要

- ◇TVモニター付オートロック
- ◇エアコン 1基
- ◇浴室換気乾燥機
- ◇室内洗濯機置場
- ◇独立洗面台
- ◇エレベーター有
- ◇敷地内ゴミ置き場 (24Hゴミ出し可)
- ◇バルコニーに大型バイク置けます！！(無料)
- ◇2口ガスシステムキッチン
- ◇メール・宅配ボックス
- ◇BS・CSアンテナ
- ◇CATV(東京ベイネットワーク)
- ◇インターネット (B フレッツ) ※個別契約、他回線不可
- ◇駐輪場無料 ※要空確認

【募集条件】

号室	賃料	間取り	専有面積	現況
101	82,000円	1K	22.00㎡	9/29退去予定
管理費 8,000円				

駐輪場  
無料

バイク置き場  
無料

※ 退去時、貸主の指定業者による室内のクリーニング費用(44,000円・税込)・エアコン内部洗浄(14,300円・税込/台)は借主様負担となります。

\* 図面と現況が異なる場合は、現況優先と致します。

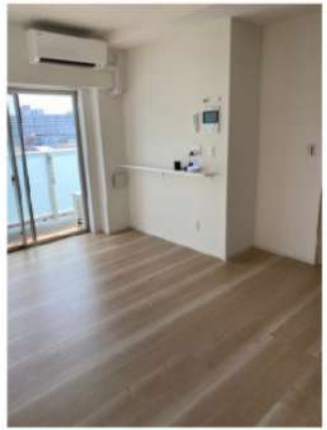


都営新宿線「大島」駅 徒歩2分 都営新宿線「西大島」駅 徒歩12分  
 総武線「亀戸」駅 徒歩24分

FR :  
 東京都江東区大島5丁目32-16  
 構造 鉄筋コンクリート7階建  
 間取り 1K  
 面積 25.42㎡ 竣工 2020年8月

# クレヴィスタ大島 I 301

退去予定日：2024/10/06  
 方角：東



**セールスポイント**  
 「クレヴィスタ大島 I」：江東区エリアの新居にピッタリ。共用部には宅配ボックス・ゴミ出し24時間OKなどが揃っており、とても充実しています。セキュリティ面は、オートロック・TVインターホンなどを設置しているので安全面でも優れております。江東区エリアや都営新宿線大島付近でのお部屋探しは、当社にお任せください。お客様のニーズに合ったお部屋をご紹介します。

**スマートホーム**  
 スマホアプリ「Space Core」で利用可。お部屋により設置されている機器が異なる場合や、非設置の物件もございますので現地をご確認ください。【機能】①スマートロック②温湿度センサー③室内防犯カメラ④赤外線家電操作機能⑤管理会社とのチャット機能など

※図面と現況が異なる場合は現況優先になります。

ペット相談	2人入居可	オートロック	宅配ボックス	エアコン	温水洗浄便器	モニター付きインターホン	エレベーター	都市ガス
分譲タイプ	デザイナーズ	ネット無料	浴室乾燥機	ゴミ出し24時間OK	駐輪場	フローリング	洗濯洗面化粧台	防犯カメラ

▼賃貸借条件	
賃料	95,500円
共益費	15,000円
契約期間	2年
更新料	新賃料の1ヶ月
▼その他条件	
ペット	相談
法人	可
外国籍	留学生(語学/専/短) 敷金+1.5 社会人・大学生 敷金+1

※法人(保証会社不可):敷金+2ヶ月/礼金+2ヶ月  
 ※水・風可:敷金+1ヶ月  
 ※2人入居:敷金+1ヶ月  
 ※ペット:小型犬+1ヶ月/猫+1.5ヶ月(償却)  
 ※不動産業者入居不可(連保も不可)  
 ※民泊転貸禁止  
 ※先行申込可・先行契約不可

▼初期費用	
敷金	0ヶ月
礼金	0ヶ月
保証:イホースト	緊急連絡先40%
保証:ルームバンク 口振手数料¥330	緊急連絡先40%
保証:GTN	GTN 外国籍の方エポスグローバルプラン 総額家賃の100% +月次費用 総額家賃の2%
その他月額費用	リビングアシスト総合保険 800円
室内清掃費用	44,000円
鍵交換代	33,000円
その他初期費用	書類作成代: 11,000円
入居時期	予定 2024年11月上旬

新宿本店 新宿区新宿3-21-4新宿ニュータウンビル1階 TEL: 03-6279-2032

みずべや 水商売のお部屋

あずま通り店 新宿区歌舞伎町1-8-3良川ビル2階 TEL: 03-6205-5732

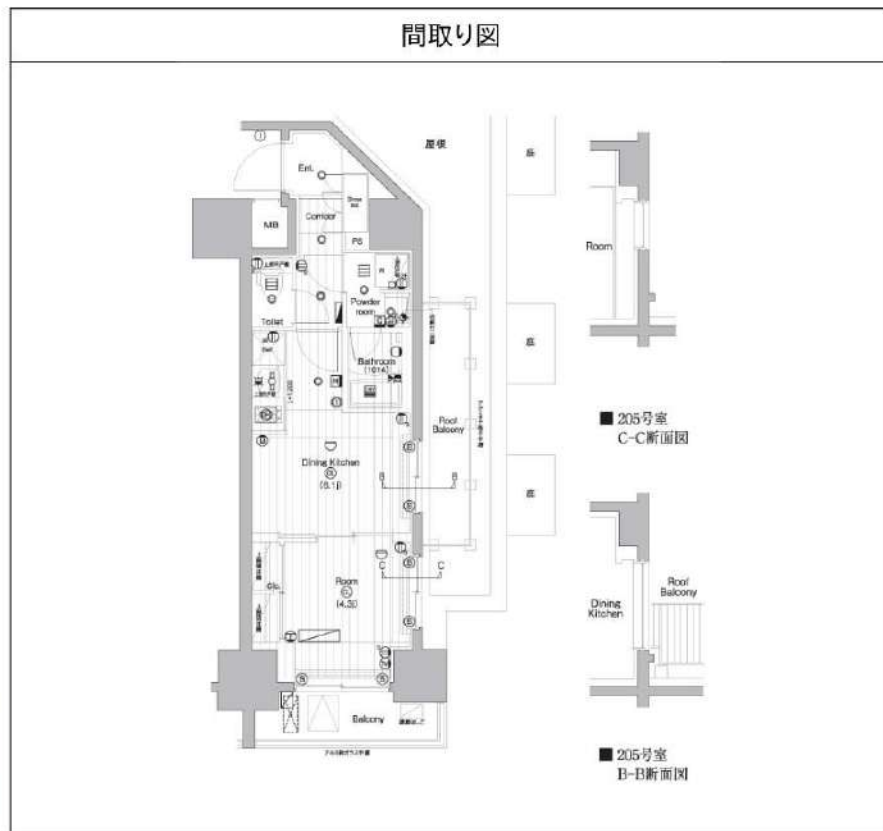
# PREMIUM CUBE 亀戸 205

物件種別	間取り	賃料	管理費等
マンション	1DK	119,000円	15,000円

**【インターネット無料※シーファイブ】ペット2匹飼育可 築浅高級分譲デザイナーズ お買い物環境が充実★**

【インターネット無料※シーファイブ】ペット2匹飼育可 築浅高級分譲デザイナーズ お買い物環境が充実★

敷金/保証金	0円	礼金/権利金	0円
敷引/償却金	0円	更新料	1.5ヶ月(新賃料)
更新事務手数料			
その他費用			
物件所在地	東京都江東区亀戸3丁目47-11		
交通	中央・総武線各停 亀戸駅 徒歩8分 東京メトロ半蔵門線 錦糸町駅 徒歩16分 都営浅草線 押上駅 徒歩20分		
間取り詳細	洋室 4.30畳		
構造	鉄筋コンクリート 2階 / 15階建		
面積	30.53㎡	向き	東
築年月	2022年11月	契約期間	普通借家契約 2年
退去日		入居時期	2024年11月2日
駐車場	バイク置き場		
設備	浴室乾燥, 24時間換気システム, ガス給湯, バス・トイレ別, CS, シャワー, 2口コンロ, ガスキッチン, 温水洗浄便座, エアコン, 室内洗濯機置場, 押入, BS, 人感照明センサー, モニタ付オートロック, 洗面化粧台, ネット使用料不要, クローゼット, フローリング, トイレ有, ガスコンロ, 防犯ガラス, ユニットバス, バス有, シューズボックス, システムキッチン, TVインターホン, 防犯カメラ, デザイナーズ, エレベーター, 外壁タイル張り, 風除室, 宅配BOX		
入居諸条件	ペット可, 事務所不可, 二人入居可		
損害保険	要 25,000円(2年)		
保証会社	可 保証会社必須/～50%		
備考	■入居中サポート/21450円 ■抗菌代/17600円 ■事務手数料/11000円 ■保証会社必須/～50% ■保険/25000円 ■鍵費用/25300円 ■契約期間(2年普借)※違約金有☆AZPの賃料+1万円でスーパーゼロプラン適用★0 ■ペット飼育時条件有		



※図面と異なる場合は現況を優先となります。

**新宿本店** 新宿区新宿3-21-4新宿ニュータワービル1階  
TEL: 03-6279-2032



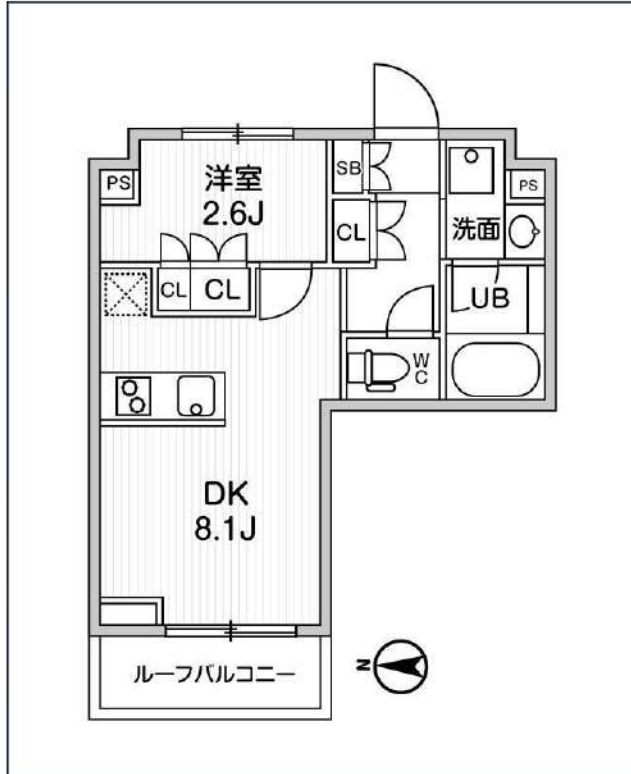
**みずばや**  
水商売のお部屋



**あずま通り店** 新宿区歌舞伎町1-8-3良川ビル2階  
TEL: 03-6205-5732

# リテラス清澄白河

都営大江戸線「清澄白河」徒歩1分  
 東京メトロ半蔵門線「清澄白河」徒歩1分  
 都営新宿線「森下」徒歩8分



号室	賃料	
504	152,000円	

共益費	12,000円	
敷金	152,000円	礼金 0円
所在地	東京都江東区白河1丁目7-6	
構造・階建	RC 5階部分 / 地上5階、地下0階	
築年月	2024年6月	総戸数 32
間取り	1DK	専有面積 27.87㎡
契約期間	普通借家2年	開口向き 西
保険		連帯保証人 指定しない

保証会社		
その他費用	鍵交換費用 税込、Goodプレミアムα (24Hサポートのみ) 11,000円 税抜(入居時)、住宅総合保険(フレックス)20,000円 非課税(入居時)、Goodプレミアムα登録料2,000円/税抜(入居時)	
入居時期	即入居可	退去予定日 -

インターネット 使用料無料	オートロック	宅配ボックス	専用ゴミ置き場	浴室乾燥機	ウォシュレット	エレベーター	礼金0	新築	独立洗面台	洗面所独立	シャワーレジャー
照明器具	洗濯機置場室内	バス・トイレ別	コンロ2口	システムキッチン	エアコン	24H換気システム	下駄箱	防犯カメラ	光ファイバー	集合ポスト	即入居可

※現況と図面に相違がある場合は、現況優先となります。

新宿本店 新宿区新宿3-21-4新宿ニュータワービル1階  
 TEL: 03-6279-2032



みずべや  
 水商売のお部屋



あずま通り店 新宿区歌舞伎町1-8-3良川ビル2階  
 TEL: 03-6205-5732

# ハーモニーレジデンス日本橋EAST 603

物件種別	間取り	賃料	管理費等
マンション	1LDK	165,000円	18,000円

ペット可 高級分譲賃貸マンション オートロックとモニター付きインターホンでセキュリティー面も安心

ペット可 高級分譲賃貸マンション オートロックとモニター付きインターホンでセキュリティー面も安心



敷金/保証金	0円	礼金/権利金	165,000円
敷引/償却金	0円	更新料	1.5ヶ月 (新賃料)
更新事務手数料			
その他費用			
物件所在地	東京都中央区日本橋箱崎町7番10		
交通	東京メトロ半蔵門線 水天宮前駅 徒歩5分 東京メトロ日比谷線 茅場町駅 徒歩6分 都営浅草線 人形町駅 徒歩11分		
間取り詳細	LDK 11.30畳, 洋室 6.00畳		
構造	鉄筋コンクリート 6階 / 10階建		
面積	41.10㎡	向き	南東
築年月	2015年3月	契約期間	普通借家契約 2年
退去日		入居時期	2024年10月27日
駐車場	駐輪場		
設備	3口以上コンロ, BS, CS, IHクッキングヒーター, TVインターホン, インターホン, ウォークインクローゼット, エアコン, オートロック, オール電化, クローゼット, システムキッチン, シャワー, シューズボックス, テレビ, トイレ有, バスト化粧台, バス有, フロアリング, モニター付オートロック, ユニットバス, 温水洗浄便座, 室内洗濯機置場, 収納有, 洗面化粧台, 洗面所独立, 洗面台, 電気給湯, 浴室乾燥, デザイナーズ, エレベーター, 外壁タイル張り, 宅配BOX		
入居諸条件	ペット可, 事務所不可, 二人入居可		
損害保険	要 22,000円 (2年)		
保証会社	必須 保証会社必須~50%(最低保証料5万円)		
備考	■入居中サポート/21450円 ■抗菌代/17600円 ■事務手数料/11000円 ■保証会社必須~50%(最低保証料5万円) ■保険/22000円 ■鍵費用/25300円 ■契約期間(2年普借) ※違約金有 ☆AZPの賃料+1万円でスーパーゼロプラン適用★0 ■ペット飼育時条件有		

※図面と異なる場合は現況を優先となります。

新宿本店 新宿区新宿3-21-4新宿ニュータワービル1階  
TEL: 03-6279-2032



みずべや  
水商売のお部屋



あずま通り店 新宿区歌舞伎町1-8-3良川ビル2階  
TEL: 03-6205-5732



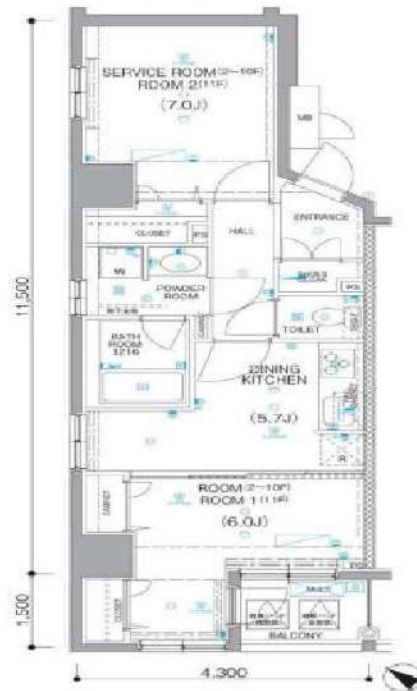
## レヴィーナ東京八重洲通り

202 号室

**交通至便・7駅19路線利用可能**  
 東京・日本橋・銀座エリアにも徒歩15分の好立地



**B** 48.91㎡ / 2DK・1DK+S  
■ 専有面積 / 48.91㎡ (約14.79坪)  
 ■ バルコニー面積 / 3.00㎡ (約0.90坪)



※図面と現況が異なる場合は現況を優先いたします。

利回り



特別ご優待サービス  
**SYLA PREMIUM Club Off**  
**SYLA PREMIUM SUPPORT**  
住まいのトラブルや暮らしに寄りかかっています。

【設備・条件その他】

エレベーター、宅配ボックス、バルコニー、フローリング、エアコン、Bフレッツ、CATV、分譲賃貸、3口システムキッチン、バストイレ別、シャワー、独立洗面台、シューズボックス、オートロック、モニター付きオートロック、ゴミ出し24時間OK、敷地内駐輪場有、室内洗濯機置場、外国人可

賃料

179,000円

共益費

11,600円

敷金

0ヶ月

礼金

1ヶ月

所在地

東京都中央区新川2丁目22-7

交通

東京メトロ日比谷線八丁堀駅 徒歩4分

東京メトロ東西線茅場町駅 徒歩9分

建物

構造・規模

鉄筋コンクリート・11階建

所在階

2階

間取

2DK

築年月

2004年2月

方角

南西

平米数

壁芯48.91㎡

バルコニー面積

3㎡

契約

種別

普通借家契約

契約期間

2年

解約予告

2ヶ月前 (大手法人の場合相談可)

更新料

新賃料1ヵ月

ペット

不可

その他

火災保険

20,000円

鍵交換代

27,500円

室内清掃費

66,000円

(退去時)

入居者サポート

SYLAプレミアムクラブ加入 24,200円(税込)/2年  
更新時より 26,400円(税込)/2年

保証会社

エルズサポート

他取り扱い有り

初回50%、月額保証料700円、月額事務手数料330円～

外国籍の方

エボスGTNを利用。初回保証料60%、月額保証料2%、年間保証料無し

引渡

入居時期

即日

現況

空室

解約予定日

2023/11/30

備考

- ◆お申込時、当社が運営するサービス「利回りくん」にも申込情報が登録されます。入居後、本登録を行う事ですぐにサービスを利用する事ができます。※本サービスの登録は無料です。
- ◆ペット飼育可の場合: ペット飼育時は敷金1ヶ月積み増し。
- ◆内見開始日はITANDI BBをご確認ください。
- ◆空き予定物件: 先行契約のみ申込可

新宿本店

新宿区新宿3-21-4新宿ニューターワビル1階  
 TEL: 03-6279-2032



みずばや  
 水商売のお部屋



あずま通り店

新宿区歌舞伎町1-8-3良川ビル2階  
 TEL: 03-6205-5732