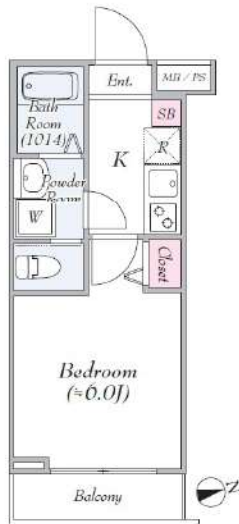


外観



間取り



ラフィスタ宮崎台

115

| | | | |
|---|--|-------------------------------------|-------------|
| 賃料 | 69,000円 | | |
| 管理・共益費 | 管理費 15,000円 | 共益費 | 0円 |
| 間取り | 1K | 物件種別 | マンション |
| 敷金 | - | 礼金 | 1.0ヶ月 |
| 交通 | 東急田園都市線「宮崎台」駅 徒歩 8分 東急田園都市線「宮前平」駅 徒歩14分 | | |
| 物件所在地 | 神奈川県川崎市宮前区馬絹六丁目8-16 | | |
| 構造 | 鉄筋コンクリート造 | 地上 5階建 | 1階部分 |
| 専有面積 | 20.31㎡ | 向き | 東 |
| 築年月 | 2016年11月 | 入居時期 | 2024年12月上旬 |
| 契約期間 | 2年間（更新可） | 原状回復 | 退去時精算 |
| 更新料 | 新賃料1ヶ月分 | 更新事務手数料 | 新賃料0.5ヶ月分+税 |
| 損害保険 | 2年 | 20,000円 | |
| その他費用 | 鍵交換代:27500円 安心入居サポート:17600円 引越虫駆除サービス:16500円 | | |
| 駐車場・駐輪場・バイク置場等の建物設備については下記建物管理会社へお問い合わせ下さい。 | | | |
| 建物管理会社 | STAR合人社 | 042-732-2210 | |
| 保証会社 | 必須 (あんしん保証等) | 初回保証料、賃料等の合計金額の50% 年間更新料、10,000円 | |
| セールスポイント | ペット可 (成長時の体長50cm、体重10kg以下の犬及び猫1匹まで) | | |
| 設備 | モニター付オートロック 防犯カメラ ディンプルキー 分譲タイプ 管理人室 エレベーター 宅配BOX フローリング 風除室 クローゼット シューズボックス ガス2ロコンロ バストイレ別 温水洗浄便座 ガス給湯 室内洗濯機置場 洗面化粧台 独立洗面所 浴室換気乾燥機 24h換気有 システムキッチン 敷地内ゴミ置き場 メールボックス エアコン | | |
| 備考 | | | |

エントランス



室内

キッチン

バスルーム

※図面と現状が異なる場合は、現状が優先となります。■申込の際はITAMIDBBにてお願いします。■お部屋は原則として「クリーニング中」以外現状渡しです。■保証会社必須(あんしん保証・ルームバンクインシュアなど複数取扱有)。初回保証料は、賃料等の合計金額の50%。年間更新料は10,000円。但し、大手法人契約の場合で保証会社利用しない場合は敷金1か月分増です。■ペット飼育可の物件でペットを飼育する際は、申込書にその旨(種類・数)を記載。敷金1か月分増(退去時償却)。建物管理規約等により制限があります。また管理規約や使用細則等の違反により賃貸借契約が解除となる場合があります。■建物全館禁煙(電子タバコ含む)です。但し、専有部分においては、退去時に天井クロスを張替え(借主全額負担)を前提に容認します。■短期違約(1年未満・フリーレント)については契約の場合は1年9か月未満)違約金賃料等の1か月分。■解約予告2か月前。更新料、新賃料1か月分。更新事務手数料0.5か月分(税別)。■駐車場・駐輪場・バイク置場については建物管理会社への空き確認を要します。また、お申し込みは原則別途建物管理会社にお申し込み願います。■楽器使用相談物件可の物件の場合、建物管理規約等の制限があります。使用時間、音量について他の居住者様へのご配慮をお願いします。騒音苦情については、契約解除となる場合があります。■退去時にルームクリーニング、エアコンクリーニング等の費用負担があります。■インターネット回線については入居者様ご自身の責任で利用となります。ご希望の回線が建物に導入されていない場合もございます。■空き予定の場合は、先行契約となります。■空き予定の物件の場合、室内写真の提供が出来ない場合があります。



貸マンション

八丁畷駅

メイクスデザイン川崎(メイクスデザインカワサキ) 502

間取り
1K

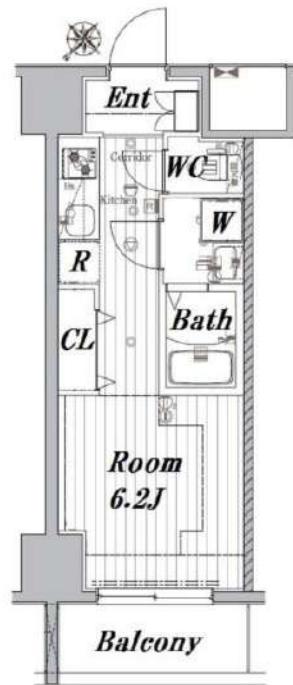
専有面積
22.47㎡

築年月
2016年08月



チェックポイント!

バイク置場有,駐輪場有,主要採光面:北西向き,事務所使用不可,楽器相談,ペット相談,保証人不要,高齢者相談,デザイナーズ,外観タイル張り,24時間換気システム,B・T別,シャワー,浴室乾燥機,トイレ,温水洗浄便座,洗面台,洗面所独立,ガスコンロ付,2口コンロ,システムキッチン,クローゼット,シューズボックス,照明器具,室内洗濯機置場,給湯,都市ガス,フローリング,暖房,エアコン,C S, B S端子,MMコンセント,インターネット使用料無料,ダブルロックドア,オートロック,モニタ付オートロック,ディンプルキー,防犯カメラ,バルコニー,エレベーター,宅配BOX



| | |
|-------|---------------------------------|
| 物件種目 | 貸マンション |
| 最寄駅 | 八丁畷 |
| 間取タイプ | 1K |
| 賃貸条件 | 賃料 74,000円 礼金1ヶ月 敷金1ヶ月 保証金なし |

| | | | |
|-------|--|------------------------------|--------------|
| 物件所在地 | 神奈川県川崎市川崎区池田1丁目 8-2 | | |
| 交通 | J R南武線 八丁畷 徒歩2分 | | |
| 建物 | 建物名 | メイクスデザイン川崎(メイクスデザインカワサキ) 502 | |
| | 構造・規模 | RC 11階建/5階部分 | |
| | 使用部分積 | 22.47㎡ | |
| | 間取内訳 | | |
| 築年月 | 2016年08月 | 契約期間 | 2年 |
| 管理費等 | 12,000円/月 共益費なし 雑費なし | | |
| 駐車場 | なし | | |
| 現況 | 居住中 | 入居可能時期 | 2024年10月5日予定 |
| 設備 | B・T別,シャワー-浴室乾燥機,トイレ,温水洗浄便座,洗面台,洗面所独立,ガスコンロ付,2口コンロ,システムキッチン,クローゼット,シューズボックス,照明器具,室内洗濯機置場,給湯,都市ガス,フローリング,暖房,エアコン, C S, B S端子,MMコンセント,インターネット使用料無料,ダブル... | | |
| 保険等 | 要 2年23,000円 | | |
| 備考 | 横浜や空港、東京方面へのアクセス良好◎ペット相談(敷金追加、退却時償却)解約予告2ヶ月前、短期解約違約金有、更新手数料1.65万円(税込)安心入居サポート(税込・必須):22,000円 鍵交換費用(税込・必須):33,000円 更新料:新賃料1.5ヶ月 賃貸保証:加入要 (1)月額保証料:家賃(賃料+管理費)の1% (2)初回保証料:家賃の80% (3)手数料:月550円(税込) 利用駅1:京急本線 八丁畷 徒歩2分 利用駅2:J R京浜東北・根岸線 川崎 徒歩15分 | | |

新宿本店 新宿区新宿3-21-4新宿ニュータワービル1階
TEL:03-6279-2032



みつぼしべぶ
水商売のお部屋



あずま通り店 新宿区歌舞伎町1-8-3良川ビル2階
TEL:03-6205-5732

貸マンション

川崎駅

ベルグレード川崎AZ(ベルグレードカワサキ) 1405

間取り
1K

専有面積
20.46㎡

築年月
2020年07月



チェックポイント！

駐輪場有,主要採光面：南東向き,ペット相談,外観タイル張り,常時ゴミ出し可能,B・T別,トイレ,温水洗浄便座,2口コンロ,システムキッチン,室内洗濯機置場,洗濯機置場,都市ガス,フローリング,エアコン,C S,B S 端子,インターネット使用料無料,オートロック,モニタ付インターホン,防犯カメラ,バルコニー,エレベーター,宅配BOX



| | |
|-------|-----------------|
| 物件種目 | 貸マンション |
| 最寄駅 | 川崎 |
| 間取タイプ | 1K |
| 賃料条件 | 賃料 79,000円 |
| | 礼金なし 敷金なし 保証金なし |

| | | | |
|-------|---|-----------------------------|--------------|
| 物件所在地 | 神奈川県川崎市川崎区小川町 18-26 | | |
| 交通 | J R 東海道本線 川崎 徒歩8分 | | |
| 建物 | 建物名 | ベルグレード川崎AZ(ベルグレードカワサキ) 1405 | |
| | 構造・規模 | RC 15階建/14階部分 | |
| | 使用部分積 | 20.46㎡ | |
| | 間取内訳 | | |
| 築年月 | 2020年07月 | 契約期間 | 1年 |
| 管理費等 | 10,000円/月 共益費なし 雑費なし | | |
| 駐車場 | | | |
| 現況 | 居住中 | 入居可能時期 | 2024年10月上旬予定 |
| 設備 | B・T別,トイレ,温水洗浄便座,2口コンロ,システムキッチン,室内洗濯機置場,洗濯機置場,都市ガス,フローリング,エアコン,C S,B S 端子,インターネット使用料無料,オートロック,モニタ付インターホン,防犯カメラ,バルコニー,エレベーター,宅配BOX | | |
| 保険等 | 要 1年10,000円 | | |
| 備考 | ★諸条件はレイنزの図面が優先となります★ 契約事務手数料：3,300円 鍵交換代：27,500円 消臭除菌代：8,800円 あんしんサポートα(1年間)：16,500円/年 更新料：新賃料0.5ヶ月 賃貸保証：加入要 初回契約時：50%、月額：1%、月額プラン(月額賃料総額の3%) / 初回・年間保証料なしも選択可 利用駅1：J R 京浜東北線 川崎 徒歩8分 利用駅2：京急本線 京急川崎 徒歩10分 | | |

新宿本店 新宿区新宿3-21-4新宿ニュータワービル1階
TEL：03-6279-2032



みずばや
水商売のお部屋



あずま通り店 新宿区歌舞伎町1-8-3良川ビル2階
TEL：03-6205-5732

貸マンション

川崎駅

ラフィスタ川崎ⅠV(ラフィスタカワサキフォー) 203

間取り
1K

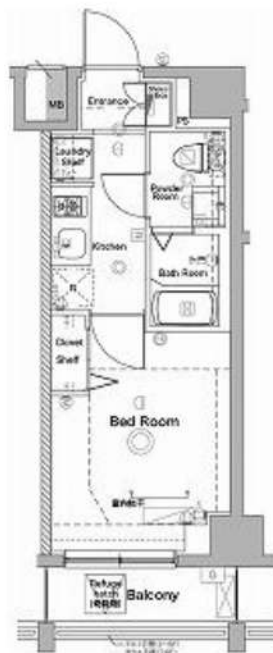
専有面積
21.46㎡

築年月
2018年07月



チェックポイント!

バイク置場有,駐輪場有,主要採光面:南東向き,事務所使用不可,ペット相談,保証人不要,二人入居可,デザイナーズ,外観タイル張り,24時間換気システム,B・T別,シャワー,浴室乾燥機,トイレ,温水洗浄便座,洗面台,ガスコンロ付,2口コンロ,システムキッチン,クローゼット,シューズボックス,人感センサー付照明,室内洗濯機置場,給湯,都市ガス,フローリング,エアコン,C S,B S端子,インターネット使用料無料,オートロック,モニタ付インターホン,エレベーター,宅配BOX



| | |
|-------|-------------------------------|
| 物件種目 | 貸マンション |
| 最寄駅 | 川崎 |
| 間取タイプ | 1K |
| 賃貸条件 | 賃料 79,500円 礼金なし 敷金なし 保証金なし |

| | | | |
|-------|---|-----------------------------|-----------|
| 物件所在地 | 神奈川県川崎市川崎区榎町 8-8 | | |
| 交通 | J R 京浜東北・根岸線 川崎 徒歩12分 | | |
| 建物 | 建物名 | ラフィスタ川崎ⅠV(ラフィスタカワサキフォー) 203 | |
| | 構造・規模 | R C 8階建/2階部分 | |
| | 使用部分積 | 21.46㎡ | |
| 間取内訳 | | | |
| 築年月 | 2018年07月 | 契約期間 | 2年 |
| 管理費等 | なし 共益費 16,000円/月 雑費なし | | |
| 駐車場 | | | |
| 現況 | 空家 | 入居可能時期 | 2024年9月4日 |
| 設備 | B・T別,シャワー浴室乾燥機,トイレ,温水洗浄便座,洗面台,ガスコンロ付,2口コンロ,システムキッチン,クローゼット,シューズボックス,人感センサー付照明,室内洗濯機置場,給湯,都市ガス,フローリング,エアコン,C S,B S端子,インターネット使用料無料,オートロック,モニタ付インター... | | |
| 保険等 | 要 2年23,000円 | | |
| 備考 | ■入居中サポート/21450円 ■抗菌代/17600円 ■事務手数料/11000円 更新料:新賃料1.5ヶ月 賃貸保証:利用可 保証会社必須/〜50% 利用駅1:京急本線 京急川崎 徒歩10分 利用駅2:J R南武線川崎 徒歩12分 | | |

新宿本店 新宿区新宿3-21-4新宿ニュータワービル1階
TEL:03-6279-2032



みずがや
水商売のお部屋



あずま通り店 新宿区歌舞伎町1-8-3良川ビル2階
TEL:03-6205-5732

貸マンション

川崎大師駅

A Z E S T川崎大師II

間取り
1K

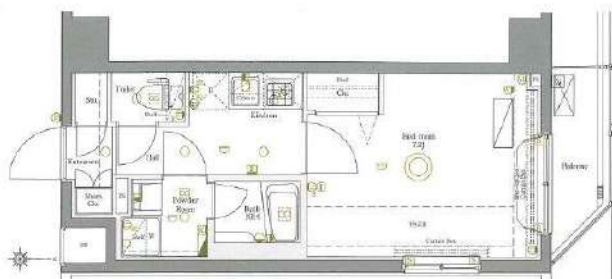
専有面積
25.51㎡

築年月
2019年08月



チェックポイント！

駐輪場有,主要採光面:北向きベットの相対小型犬可猫可,二人入居可,2面採光外観タイル張り,常時ゴミ出し可能分譲タイプ,角部屋,最上階24時間換気システム,1 T重説対応物件,B・T別シャワー浴室暖房浴室乾燥機,トイレ,温水洗浄便座,洗面所,洗面台洗面所独立ガスコンロ付,ガスコンロ可,2口コンロ,システムキッチン,収納スペース,クローゼット,シューズボックス,人感センサー付照明,室内洗濯機置場,洗濯機置場,室内物干し,給湯,都市ガス,フローリング,冷暖房,エアコン,C S, B S端子インターネット対応,インターネット使用料無料,ダブルロックドアオートロック,モニタ付オートロック,モニタ付インターホン,ディンプルキー,防犯...



| | |
|-------|--------------------------------|
| 物件種目 | 貸マンション |
| 最寄駅 | 川崎大師 |
| 間取タイプ | 1K |
| 賃貸条件 | 賃料 83,000円 礼金なし 敷金なし 保証金1ヶ月 |

| | | | |
|-------|--|-----------------|----|
| 物件所在地 | 神奈川県川崎市川崎区大師駅前1丁目 | | |
| 交通 | 京急大師線 川崎大師 徒歩2分 | | |
| 建物 | 建物名 | A Z E S T川崎大師II | |
| | 構造・規模 | RC 9階建/9階部分 | |
| | 使用部分積 | 25.51㎡ | |
| | 間取内訳 | 洋7.2 K 3 | |
| 築年月 | 2019年08月 | 契約期間 | 2年 |
| 管理費等 | 8,000円/月 | | |
| 駐車場 | | | |
| 現況 | 空家 | 入居可能時期 | 即時 |
| 設備 | B・T別,シャワー浴室暖房浴室乾燥機,トイレ,温水洗浄便座,洗面所,洗面台,洗面所独立,ガスコンロ付,ガスコンロ可,2口コンロ,システムキッチン,収納スペース,クローゼット,シューズボックス,人感センサー付照明,室内洗濯機置場,洗濯機置場,室内物干し,給湯,都市ガス,フローリング... | | |
| 保険等 | 要 | | |
| 備考 | ・保証金⇒契約時償却・PIMサポートクラブ(2年間)⇒保険料16,000円(2年間)含む・法人契約⇒敷1・礼2に変更・更新料:新賃料の1ヶ月分・更新事務手数料:0.5ヶ月・短期解約違約金:1年未満で賃料1ヶ月分・ペット飼育時:保証金1ヶ月追加・駐輪場:登録費用3,000円 PIMサポートクラブ:23000円 契約事務手数料:11000円 ルームクリーニング費:44000円 賃貸保証:加入要 初回保証委託料は賃料等の30%~2年目以降1年毎に10,000円 鍵交換代等:有 27500円~クレジット決済:初期費用可 利用駅1:京急大師線 鈴木町 徒歩10分 利用駅2:京急大師線 東門前 徒歩11分 | | |

新宿本店 新宿区新宿3-21-4新宿ニュータワービル1階
TEL:03-6279-2032



みずびや
水商売のお部屋

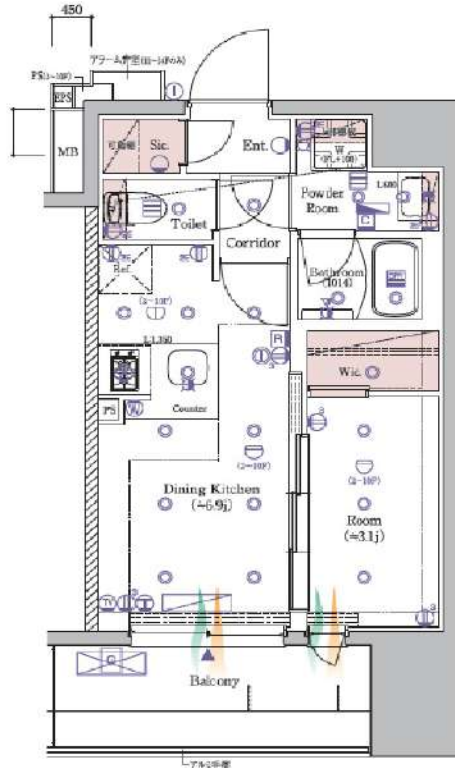


あずま通り店 新宿区歌舞伎町1-8-3良川ビル2階
TEL:03-6205-5732

SYFORME KAWASAKI

503 号室

分譲賃貸マンション「SYFORME(シーフォルム)」シリーズならではのスタイリッシュなデザインと充実設備がポイントです。



特別に優待サービス

SYLA PREMIUM Club Off
SYLA PREMIUM SUPPORT

住まいのトラブルや困りごとに対応いたします。

【設備・条件その他】

エレベーター、宅配ボックス、敷地内ごみ置き場、バルコニー、フローリング、エアコン、BS、CS、ネット使用料不要、分譲賃貸、システムキッチン、バストイレ別、浴室乾燥機、温水洗浄便座、洗面所独立、洗面台、クロゼット、シューズボックス、オートロック、防犯カメラ、モニター付きオートロック、保証会社利用可、外国人可、学生向け、小型犬可、猫可

※図面と現況が異なる場合は現況を優先いたします。

賃料

106,000円

| | | | |
|-----|---------|----|-----|
| 共益費 | 10,000円 | | |
| 敷金 | 0ヶ月 | 礼金 | 1ヶ月 |

所在地

神奈川県川崎市川崎区東田町

交通

東海道本線川崎駅 徒歩7分
京急本線京急川崎駅 徒歩8分

建物

| | | | |
|-------|---------------|---------|-------|
| 構造・規模 | 鉄筋コンクリート・14階建 | | |
| 所在階 | 5階 | 間取 | 1DK |
| 築年月 | 2021年12月 | 方角 | 東 |
| 平米数 | 壁芯26.72㎡ | バルコニー面積 | 6.18㎡ |
| 種別 | 普通借家契約 | 契約期間 | 2年 |

契約

| | | | |
|------|-------------------|-----|----|
| 解約予告 | 2ヶ月前 (大手法人の場合相談可) | | |
| 更新料 | 1ヵ月 | ペット | 可能 |

その他

| | | | |
|---------|---|------|---------|
| 火災保険 | 20,000円 | 鍵交換代 | 27,500円 |
| 室内清掃費 | 52,800円 (退去時) | | |
| 入居者サポート | SYLAプレミアムクラブ加入 24,200円(税込)/2年 更新時より 26,400円(税込)/2年 | | |

保証会社

クレディセゾン 他取り扱い有り
初回40%、以降10,000円/年(総賃料15万円以上:14,000円/年)~
外国籍の方 エボスGTNを利用。初回保証料60%、月額保証料2%、年間保証料無し

引渡

| | | | |
|------|----------------|-------|------------|
| 入居時期 | 期日指定2024年11月上旬 | | |
| 現況 | 居住中 | 解約予定日 | 2024-10-26 |

備考

- ◆お申込時、当社が運営するサービス「利回りがく」にも申込情報が登録されます。入居後、本登録を行う事ですぐにサービスを利用する事ができます。※本サービスの登録は無料です。
- ◆ペット飼育可の場合: ペット飼育時は敷金1ヶ月積み増し。
- ◆内見開始日はITANDI BBをご確認ください。
- ◆空き予定物件: 先行契約のみ申込可

新宿本店 新宿区新宿3-21-4新宿ニュータワービル1階
TEL: 03-6279-2032



みずべや
水商売のお部屋



あずま通り店 新宿区歌舞伎町1-8-3良川ビル2階
TEL: 03-6205-5732