

# 貸マンション

押上駅

メインステージ押上 I I 0202

間取り  
1K

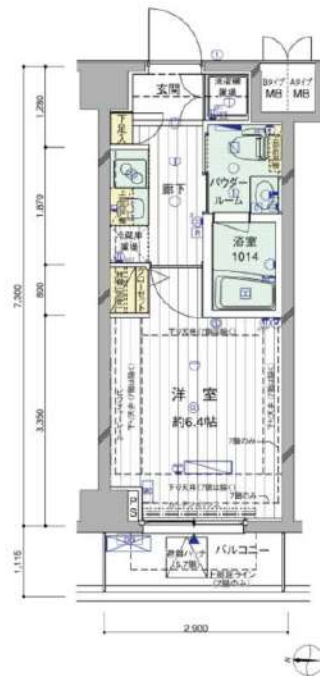
専有面積  
21.17㎡

築年月  
2007年12月



## チェックポイント！

駐輪場有、主要採光面：西向き、事務所使用不可、楽器不可、保証人不要、外観タイル張り、常時ゴミ出し可能、分譲タイプ24時間換気システム、B・T別シャワー浴室暖房、浴室乾燥機、トイレ、温水洗浄便座、洗面台洗面所独立、ガスコンロ付、2口コンロシステムキッチン、クローゼット、シューズボックス、照明器具、人感センサー付照明、ダウンライト、室内洗濯機置場、洗濯機置場、給湯、都市ガス、フローリング、エアコン、C.S、B.S端子、M.Mコンセント、インターネット対応、光ファイバーインターネット使用料無料、ダブルロックドアオートロック、モニター付オートロック、モニター付インターホン、ディンプルキー、防犯カメラ、火災警報器（報知機）24時間セキュリティ。



物件種目	貸マンション
最寄駅	押上
間取タイプ	1K
賃料条件	賃料 81,000円
	礼金1ヶ月 敷金なし 保証金なし

物件所在地	東京都墨田区業平5丁目 4-4		
交通	東京メトロ半蔵門線 押上 徒歩5分		
建物	建物名	メインステージ押上 I I 0202	
	構造・規模	RC 7階建/2階部分	
	使用部分積	21.17㎡	
	間取内訳	洋室6.4畳	
築年月	2007年12月	契約期間	2年
管理費等	20,000円/月 共益費なし 雑費なし		
駐車場			
現況	居住中	入居可能時期	2024年10月上旬予定
設備	B・T別シャワー浴室暖房浴室乾燥機、トイレ、温水洗浄便座、洗面台洗面所独立、ガスコンロ付、2口コンロ、システムキッチン、クローゼット、シューズボックス、照明器具、人感センサー付照明、ダウンライト、室内洗濯機置場、洗濯機置場、給湯、都市ガス、フローリング、エアコン、C.S、B.S端子...		
保険等	要 2年16,000円		
備考	引越業者当社指定引越業者当社指定保証会社必須（セゾン）退去時要清掃代解約予告50日前ネット込（J-COM）ハウスクリーニング費用（退去時請求）：49,500円 退去時鍵交換費用（契約時請求）：29,700円 A.M.Lクラブサポート費用（契約時請求）：16,500円 更新料：新賃料1.5ヶ月 賃貸保証：加入要 家賃総額より50%～ 利用駅1：都営浅草線 押上 徒歩5分 利用駅2：京成押上線 押上 徒歩5分		

この図面は物件情報の一部を抜粋して掲載しております。（現況優先）  
入居日・引渡日変更や付帯条件、別途料金等が発生する場合がありますのでご確認ください。

at home

infosheet 物件番号 10865882032

新宿本店 新宿区新宿3-21-4新宿コートワビル1階  
TEL: 03-6279-2032



みずべや  
水商売の部屋



あずま通り店 新宿区歌舞伎町1-8-3良川ビル2階  
TEL: 03-6205-5732

# 貸マンション

## 両国駅

メインステージ両国(メインステージリョウゴク) 1105

間取り  
1K

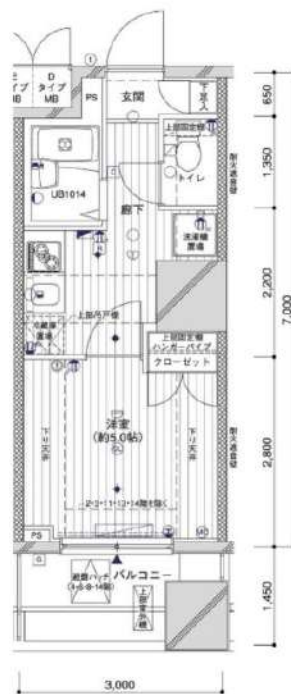
専有面積  
20.88㎡

築年月  
2010年03月



### チェックポイント！

バイク置場有,駐輪場有,主要採光面：西向き,事務所使用不可,楽器不可,ペット相談,保証人不要,外観タイル張り,常時ゴミ出し可能,分譲タイプ,24時間換気システム,B・T別,浴室乾燥機,トイレ,ガスコンロ付,2口コンロ,システムキッチン,クローゼット,シューズボックス,照明器具,室内洗濯機置場,洗濯機置場,給湯,都市ガス,フローリング,エアコン,C S,BS端子,CATV,ダブルロックドア,オートロック,モニタ付オートロック,モニタ付インターホン,ディンプルキー,防犯カメラ,24時間セキュリティ,バルコニー,エレベーター,宅配BOX



物件種目	貸マンション
最寄駅	両国
間取タイプ	1K
賃貸条件	賃料 87,000円 礼金1ヶ月 敷金なし 保証金なし

物件所在地	東京都墨田区両国3丁目 22-2		
交通	J R 総武・中央緩行線 両国 徒歩2分		
建物	建物名	メインステージ両国(メインステージリョウゴク) 1105	
	構造・規模	RC 14階建/11階部分	
	使用部分積	20.88㎡	
	間取内訳	洋室5畳	
築年月	2010年03月	契約期間	2年
管理費等	20,000円/月 共益費なし 雑費なし		
駐車場			
現況	居住中	入居可能時期	2024年10月上旬予定
設備	B・T別,浴室乾燥機,トイレ,ガスコンロ付,2口コンロ,システムキッチン,クローゼット,シューズボックス,照明器具,室内洗濯機置場,洗濯機置場,給湯,都市ガス,フローリング,エアコン,C S,BS端子,CATV,ダブルロックドア,オートロック,モニタ付オートロック,モニタ付インターホン...		
保険等	要 2年16,000円		
備考	ペット可(敷1)引越し業者指定保証会社必須(セゾン)退去時要清掃代解約予告50日前 退去時鍵交換費用(契約時請求):29,700円 ルームクリーニング費用(退去時請求):49,500円 AMLクラブサポート費用(契約時請求):16,500円 更新料:新賃料1.5ヶ月 賃貸保証:加入要 家賃総額の5.0%~ 利用駅1:都営大江戸線 両国 徒歩4分 利用駅2:都営新宿線 森下 徒歩13分		

この図面は物件情報の一部を抜粋して掲載しております。(現況優先)  
入居日・引渡日変更や付帯条件、別途料金等が発生する場合がありますのでご確認ください。

at home

infosheet 物件番号 10704223009

新宿本店 新宿区新宿3-21-4新宿ニューワークビル1階  
TEL:03-6279-2032



みずべや  
水商売のお部屋



あずま通り店 新宿区歌舞伎町1-8-3良川ビル2階  
TEL:03-6205-5732



# 貸マンション

菊川駅

メインステージ菊川 0506

間取り  
1K

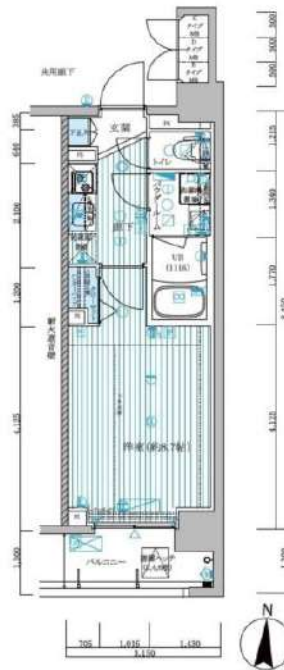
専有面積  
26.91㎡

築年月  
2014年08月



## チェックポイント！

バイク置場有、駐輪場有、主要採光面：南向き、事務所使用不可、楽器不可、ペット相談、保証人不要、外観タイル張り、常時ゴミ出し可能、分譲タイプ角部屋、24時間換気システム、B・T別浴室暖房浴室乾燥機、トイレ、温水洗浄便座、洗面台洗面所独立、ガスコンロ付、2口コンロ、システムキッチン、クローゼット、シューズボックス、照明器具、人感センサー付照明、ダウンライト、室内洗濯機置場、洗濯機置場、給湯、都市ガス、フローリング、エアコン、C、S、B、S端子、MMコンセント、インターネット対応、光ファイバーオートロック、モニター付オートロック、モニター付インターホン、ディンプルキー、防犯カメラ、火災警報器（報知機）、24時間セキュリティ、バルコニーエレベ...



物件種目	貸マンション
最寄駅	菊川
間取タイプ	1K
賃貸条件	賃料 92,000円 礼金1ヶ月 敷金なし 保証金なし

物件所在地	東京都墨田区立川4丁目 19-6		
交通	都営新宿線 菊川 徒歩6分		
建物	建物名	メインステージ菊川 0506	
	構造・規模	RC 7階建/5階部分	
	使用部分積	26.91㎡	
	間取内訳	洋室8.7畳	
築年月	2014年08月	契約期間	2年
管理費等	15,000円/月 共益費なし 雑費なし		
駐車場			
現況	居住中	入居可能時期	2024年9月下旬予定
設備	B・T別浴室暖房浴室乾燥機、トイレ、温水洗浄便座、洗面台洗面所独立、ガスコンロ付、2口コンロ、システムキッチン、クローゼット、シューズボックス、照明器具、人感センサー付照明、ダウンライト、室内洗濯機置場、洗濯機置場、給湯、都市ガス、フローリング、エアコン、C、S、B、S端子、MMコン...		
保険等	要 2年16,000円		
備考	ペット可（敷1）引越し業者指定保証会社必須（セゾン）退去時要清掃代解約予告50日前 ハウスクリーニング費用（退去時請求）：49,500円 退去時鍵交換費用（契約時請求）：29,700円 AMLクラブサポート費用（契約時請求）：16,500円 更新料：新賃料1.5ヶ月 賃貸保証：加入要家賃総額より50%～ 利用駅1：JR総武本線 錦糸町 徒歩14分 利用駅2：東京メトロ半蔵門線 住吉 徒歩14分		

この図面は物件情報の一部を抜粋して掲載しております。（現況優先）  
入居日・引渡日変更や付帯条件、別途料金等が発生する場合がありますのでご確認ください。

at home

infosheet 物件番号 10031137025

新宿本店 新宿区新宿3-21-4新宿ニュータワービル1階  
TEL：03-6279-2032



みずべや  
水商売のお部屋



あずま通り店 新宿区歌舞伎町1-8-3良川ビル2階  
TEL：03-6205-5732

# 貸マンション

## 菊川駅

メインステージ菊川11(メインステージキクカワツウ) 0702

間取り  
1K

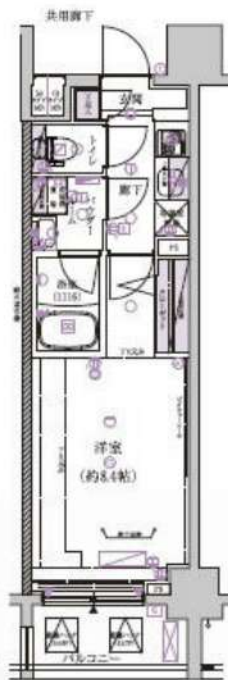
専有面積  
25.58㎡

築年月  
2016年06月



### チェックポイント!

バイク置場有、駐輪場有 主要採光面：南向き、事務所使用不可、楽器不可、ペット相談、保証人不要、外観タイル張り、常時ゴミ出し可能、分譲タイプ24時間換気システム、B・T別浴室暖房浴室乾燥機、トイレ温水洗浄便座、洗面台洗面所独立、ガスコンロ付、2口コンロシステムキッチン、クローゼット、シューズボックス、照明器具、人感センサー付照明、室内洗濯機置場、洗濯機置場、給湯都市ガス、フローリング、エアコン、C S、B S端子、MMコンセント、インターネット使用料無料、ダブルロックドア、オートロック、モニター付オートロック、モニター付インターホン、ディンプルキー、防犯カメラ、火災警報器(報知機)24時間セキュリティ、バルコニーエレベーター、宅配...



物件種目	貸マンション
最寄駅	菊川
間取タイプ	1K
賃貸条件	賃料 98,000円 礼金1ヶ月 敷金なし 保証金なし

物件所在地	東京都墨田区立川4丁目 3-16		
交通	都営新宿線 菊川 徒歩4分		
建物	建物名	メインステージ菊川11(メインステージキクカワツウ) 0702	
	構造・規模	RC 8階建/7階部分	
	使用部分積	25.58㎡	
	間取内訳	洋室8.4畳	
築年月	2016年06月	契約期間	2年
管理費等	10,000円/月 共益費なし 雑費なし		
駐車場			
現況	居住中	入居可能時期	2024年9月下旬予定
設備	B・T別浴室暖房浴室乾燥機、トイレ温水洗浄便座、洗面台洗面所独立、ガスコンロ付、2口コンロシステムキッチン、クローゼット、シューズボックス、照明器具、人感センサー付照明、室内洗濯機置場、洗濯機置場、給湯都市ガス、フローリング、エアコン、C S、B S端子、MMコンセント、インター...		
保険等	要 2年16,000円		
備考	ペット可(敷1)引越業者当社指定保証会社必須(セゾン)退去時要清掃代解約予告50日前 ハウスクリーニング費用(退去時請求):49,500円 退去時鍵交換費用(契約時請求):29,700円 AMLクラブサポート費用(契約時請求):16,500円 更新料:新賃料1.5ヶ月 賃貸保証:加入要 家賃総額より50%~ 利用駅1:東京メトロ半蔵門線住吉 徒歩14分 利用駅2:JR総武本線錦糸町 徒歩15分		

この図面は物件情報の一部を抜粋して掲載しております。(現況優先)  
入居日・引渡日変更や付帯条件、別途料金等が発生する場合がありますのでご確認ください。

at home

infosheet 物件番号 10628958019

新宿本店 新宿区新宿3-21-4新宿ニュータワービル1階  
TEL: 03-6279-2032



みずべや  
水商売のお部屋



あずま通り店 新宿区歌舞伎町1-8-3良川ビル2階  
TEL: 03-6205-5732



# 賃貸 マンション 1K

## 中央・総武線各停「錦糸町」駅 徒歩 9分

東京メトロ半蔵門線「住吉（東京）」駅 徒歩 12分  
都営新宿線「菊川（東京）」駅 徒歩 12分

ネット無料！ペット相談可！角部屋、二面採光！！

エレベーター、外壁タイル張り、宅配BOX、敷地内ゴミ置き場、風除室、防犯カメラ、デザイナーズ、メールボックス



○ペット飼育1匹のみ可能

- ・小型犬+敷金1ヶ月  
(成長時 体長50cm以下、体重10kg以下)
- ・猫+敷金2ヶ月

※図面と異なる場合は現況を優先となります。

物件名	アルテシモテソロ 901		
所在地	東京都墨田区江東橋1丁目 4-5		
賃料	100,000円		
管理費等	管理費 15,000円		
敷金	0ヶ月	礼金	1ヶ月
所在階	9階	築年月	2015年11月
専有面積	32.32㎡	向き	北
契約期間	普通借家契約 2年	入居時期	予定 2024年10月15日
構造	鉄筋コンクリート造 地上階数 10階		
損害保険	有り 家財保険 24ヶ月 20,000円		
更新	新賃料1ヶ月 更新事務手数料22,000円		
駐輪場等	駐輪場の空き確認は共有部管理会社にご連絡ください。 G&G Community TEL: 03-5201-3383		
保証会社	※エポス※初回保証料50% (月額保証料800円) ※エイリース※初回保証料50% (月額保証料800円) ※あんしん保証※初回保証料50% (月額保証料900円) ※別途外国籍プランあり		
設備	システムキッチン、2口コンロ、ガスキッチン、バス・トイレ別、浴室乾燥、浴室暖房、温水洗浄便座、洗面化粧台、エアコン、BS、CS、ネット使用料不要、インターホン、2F以上、1フロア2住戸、ダブルロック、ディンプルキー、モニターオートロック、給湯、ガス給湯、24時間換気システム、冷房、暖房、フローリング、室内洗濯機置場、クローゼット、シューズボックス、収納有、角住戸、2面採光、暖房便座		
備考	解約予告2ヶ月前 24時間緊急駆けつけ対応:22000円 事務手数料:11000円 鍵交換代:27500円 短期解約違約金あり:1年未満解約時、賃料1ヶ月分 退去時クリーニング費用:55,000円(税込) ※退去時精算		

新宿本店 新宿区新宿3-21-4新宿ニューワールドビル1階  
TEL: 03-6279-2032



みずべや  
水商売の部屋



あずま通り店 新宿区歌舞伎町1-8-3良川ビル2階  
TEL: 03-6205-5732

# ZOOM錦糸町Parkside 303

物件種別	間取り	賃料	管理費等
マンション	1K	108,000円	10,000円

敷金/保証金	108,000円	礼金/権利金	108,000円
敷引/償却金		更新料	1ヶ月(新賃料)
更新事務手数料			
その他費用	<small>[-一時金] 鍵交換費用(税込): 33,000円          [月次費用] 家財保険+付帯サービス(税込): 1,735円          (備考) ■契約時: 当月分+翌月分の賃料・管理費をお支払い頂きます ■ペット飼育時: 敷金1ヶ月追加(別途飼育相則参照・要申請書) ■解約時: ルームクリーニング費用及び借主負担分の原状回復費用をお支払い頂きます</small>		
物件所在地	東京都墨田区太平3丁目4-7		
交通	中央・総武線各停 錦糸町駅 徒歩6分 東京メトロ半蔵門線 錦糸町駅 徒歩3分		
間取り詳細	3階: 洋室 7.10畳		
構造	鉄筋コンクリート 3階 / 14階建		
面積	26.81㎡	向き	東
築年月	2022年11月14日	契約期間	普通借家契約 2年
退去日	2024年8月19日	入居時期	2024年9月上旬
駐車場	要問合せ 駐輪場 バイク置き場		
設備	2口ガス 独立洗面台 脱衣室 浴室乾燥機 温水洗浄便座 フローリング 室内洗濯機置場 追焚 角部屋		
入居諸条件	ペット可		
損害保険			
保証会社	必須 トーシンライフ、オリコフォレントインシュア、全保連/保証料: 初回=賃料等×50%、月額=賃料等×1%		
備考	■民泊利用不可 ■自転車: 月額500円 バイク: 月額1,000円 (契約時2年間一括払い※台数要確認) ■部屋タイプ: C1 ■外国籍相談可 (申込条件: 在留カード必須、日本語読み書き出来る方、連帯保証人必須: 日本人又は永住者) ■大手法人保証会社未加入時: 敷金・礼金を各1ヶ月追加 ◆内見予約は『スマート内覧』◆		

外観



その他

間取り図



※図面と異なる場合は現況を優先となります。

新宿本店 新宿区新宿3-21-4新宿ニューパークビル1階  
TEL: 03-6279-2032



みずべや  
水商売のお部屋



あずま通り店 新宿区歌舞伎町1-8-3良川ビル2階  
TEL: 03-6205-5732

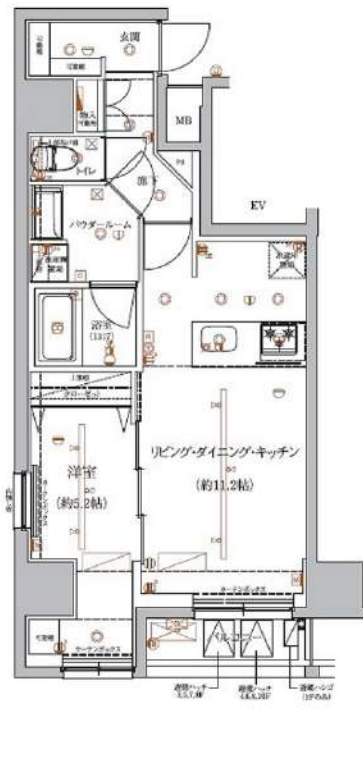


FOR RENT 【分譲賃貸マンション】

リルシア 【先行契約となります】



Aタイプ  
43.22㎡



★ペット飼育可★  
(規定有り)

★インターネット★  
使用料無料

★外国籍可★  
★海外審査可★  
(18歳以上)

★二人入居可★  
(規定有り)

RELUXIA CITY 両国

賃料	賃料表を参照下さい		
間取り	1LDK	物件種別	マンション (居住用)
管理費	20,000円	礼金	賃料表を参照下さい
交通	都営大江戸線「両国」駅 徒歩 6分 JR中央・総武線「両国」駅 徒歩 11分		
物件所在地	東京都墨田区緑二丁目 15-14		
構造・規模	鉄筋コンクリート造 地上階数 10 階建		
専有面積	間取参照下さい	向き	賃料表を参照下さい
築年月	2021年4月	入居時期	賃料表を参照下さい
契約期間	2年間(更新可)	原状回復	退去時精算
鍵交換費用	27,500円	損害保険	22,000円
更新料	新賃料1ヶ月分	更新事務手数料	新賃料0.5ヶ月分+税
駐輪場	有 ※詳細、空き確認は下記、建物管理へお問い合わせ下さい。		
バイク置場	有 ※詳細、空き確認は下記、建物管理へお問い合わせ下さい。		
ペット飼育	可 犬・猫 1匹まで (成長時体長 50cm・体重 10kg程度まで)		
建物管理会社	フュディアルコミュニティ TEL 03-6435-5998		
保証会社 必須	(あんしん保証・ジェイリース 賃料等の50%・GTN 賃料等の70%) 大手法人契約の場合、保証会社免除相談。但し、敷金1ヶ月加算。		
設備	共設設備:	BSCS110	
	インターネット:	シーファイブ ※インターネット使用料無料	
	CATV:	無	
備考	都市ガス下水道エアコン給湯バス専用トイレ専用バス・トイレ別シャワー・温水 洗浄便座BS端子CSガスキッチンシステムキッチン洗面台室内洗濯機置場浴 室乾燥機フローリングエレベーターモニター付きオートロック宅配ボックス・分譲 タイプ外観タイル張り24時間換気システムクローゼットシューズボックススタ ブルロックIoT導入済		
	安心入居サポート 17,600円 引越虫駆除サービス 16,500円		

号室	賃料	敷金	礼金	タイプ	向き	退去日	入居時期
601	151,000円	0	1	A	南	10/22 退去予定	2024年11月中旬

別途管理費 1LDK：20,000円

※図面と現況が異なる場合は現況が優先となります。■申し込みの際はイタンジBBにてお願いします。■お部屋は原則として「クリーニング中」以外現況引き渡します。■保証会社必須(あんしん保証など多数)。初回保証料は、賃料等の合計額の50%。年間更新料は10,000円。但し大手法人契約の場合で保証会社利用しない場合は、敷金1ヶ月プラスです。■ペット飼育可の物件で飼育する場合は、申込書にその旨(種類、数)を記載。敷金1ヶ月プラス(退去時償却)。建物管理規約等により制限があります。また、管理規約や飼育細則等の違反により賃貸借契約が解除となる場合があります。■建物全部禁煙です。但し、専有部分においては、退去時に天井クロスを張り替え(借主全額負担)を前項に容認します。■短期解約(1年未満・フリーレントがついての契約の場合は1年9か月未満)違約金賃料等の1ヶ月分■解約予告2ヶ月前。更新料、新賃料の1ヶ月分。更新事務手数料0.5ヶ月分(税別)。■駐輪場、バイク置場、駐輪場については、建物管理会社への空確認を要します。また、お申し込みは原則別途建物管理会社にお申込み願います。■楽器使用相談物件の場合、建物の管理規約等による制限があります。使用時間、音量について他の居住者様へのご配慮をお願いします。騒音苦情については、契約解除となる場合があります。■退去時にルームクリーニング、エアコンクリーニング等の費用負担があります。■写真やパースはイメージとなります。工事中仕様が異なる場合がございます。

**新宿本店** 新宿区新宿3-21-4新宿ニュータウンビル1階  
TEL: 03-6279-2032



**みずべや**  
水商売のお部屋

**あずま通り店** 新宿区歌舞伎町1-8-3良川ビル2階  
TEL: 03-6205-5732



# 貸マンション

錦糸町駅

ZOOM錦糸町(ズームキンシチョウ) 1402

間取り  
ワンルーム

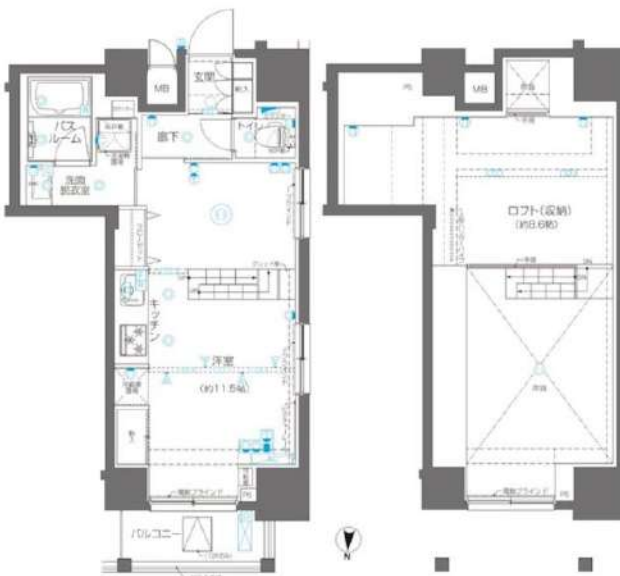
専有面積  
36.93㎡

築年月  
2021年06月



## チェックポイント！

バイク置場有、駐輪場有 主要採光面：北向きベットの相隣、二人入居可、2面採光、デザイナーズ、常時ゴミ出し可能分譲タイプ、角部屋24時間換気システム外壁コンクリート、B・T別オートバス、シャワー・追焚機能、浴室乾燥機、トイレ、温水洗浄便座、洗面台洗面所独立、ガスコンロ付、3口以上コンロ、システムキッチン、グリル収納スペース、クローゼット、シューズボックス、照明器具、人感センサー付照明、室内洗濯機置場、給湯、都市ガス、ロフト、フローリング、エアコン、M Mコンセント、インターネット対応、インターネット使用料無料、ダブルロックドア、オートロック、モニター付オートロック、モニター付インターホン、ディンプルキー、防犯カメラ、バルコニー、エレベーター。



物件種目	貸マンション
最寄駅	錦糸町
間取タイプ	ワンルーム
賃貸条件	賃料 187,000円 礼金1ヶ月 敷金1ヶ月 保証金なし

物件所在地	東京都墨田区江東橋2丁目 13-5		
交通	J R 総武・中央緩行線 錦糸町 徒歩4分		
建物	建物名	ZOOM錦糸町(ズームキンシチョウ) 1402	
	構造・規模	RC 14階建/14階部分	
	使用部分積	36.93㎡	
	間取内訳	洋室11.5畳/ロフト8.6畳	
築年月	2021年06月	契約期間	2年
管理費等	15,000円/月 共益費なし 雑費なし		
駐車場			
現況	居住中	入居可能時期	2024年10月上旬予定
設備	B・T別、オートバス、シャワー・追焚機能、浴室乾燥機、トイレ、温水洗浄便座、洗面台、洗面所独立、ガスコンロ付、3口以上コンロ、システムキッチン、グリル、収納スペース、クローゼット、シューズボックス、照明器具、人感センサー付照明、室内洗濯機置場、給湯、都市ガス、ロフト、フローリング、エア...		
保険等	不要		
備考	一部法人契約の場合は敷金・礼金1ヶ月追加 鍵交換費用(税込)：33,000円 家財保険+付帯サービス(税込)：1,835円/月 更新料：新賃料1ヶ月 賃貸保証：加入要/保証料：初回=賃料等×5.0%、月額=賃料等×1% 利用駅1：東京メトロ半蔵門線 錦糸町 徒歩5分 利用駅2：J R 総武本線 錦糸町 徒歩4分		

この図面は物件情報の一部を抜粋して掲載しております。(現況優先)  
入居日・引渡日変更や付帯条件、別途料金等が発生する場合がありますのでご確認ください。

at home

infosheet 物件番号 10416614060

新宿本店 新宿区新宿3-21-4新宿ニューワールド1階  
TEL：03-6279-2032



みずべや  
水商売のお部屋



あずま通り店 新宿区歌舞伎町1-8-3良川ビル2階  
TEL：03-6205-5732



# 貸マンション

錦糸町駅

メインステージ錦糸町Ⅳ 1103

間取り  
ワンルーム

専有面積  
20.83㎡

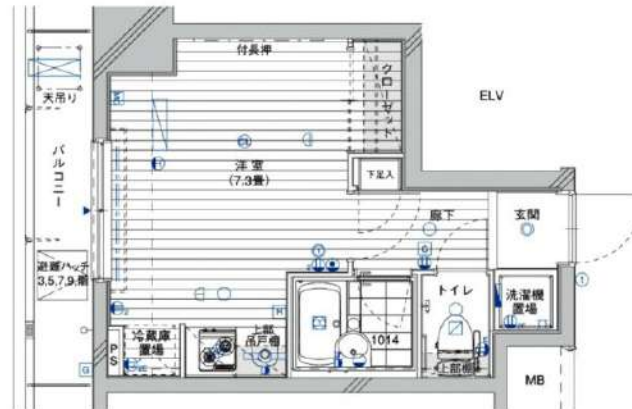
築年月  
2008年09月



## チェックポイント！

駐輪場有,主要採光面：西向き,事務所使用不可,楽器不可,外観タイル張り,常時ゴミ出し可能,分譲タイプ,24時間換気システム, B・T別,浴室乾燥機,トイレ,温水洗浄便座,ガスコンロ付,2口コンロ,システムキッチン,クローゼット,シューズボックス,照明器具,人感センサー付照明,ダウンライト,室内洗濯機置場,洗濯機置場,給湯,都市ガス,フローリング,エアコン,C S, B S端子, C A T V,インターネット使用料無料,ダブルロックドア,オートロック,モニター付オートロック,モニター付インターホン,ティンブルキー,防犯カメラ,24時間セキュリティ,バルコニー,エレベーター,宅配BOX

D TYPE	
● 標準専有面積	20.83㎡ (6.30坪)
● 5号コーナー面積	4.21㎡
STUDIO TYPE	



物件種目	貸マンション
最寄駅	錦糸町
間取タイプ	ワンルーム
賃貸条件	賃料 77,000円 礼金1ヶ月 敷金なし 保証金なし

物件所在地	東京都墨田区緑4丁目28-1		
交通	J R 総武本線 錦糸町 徒歩9分		
建物	建物名	メインステージ錦糸町Ⅳ 1103	
	構造・規模	R C 14階建/11階部分	
	使用部分積	20.83㎡	
	間取内訳	洋室7.3畳	
築年月	2008年09月	契約期間	2年
管理費等	20,000円/月 共益費なし 雑費なし		
駐車場			
現況	居住中	入居可能時期	2024年10月中旬予定
設備	B・T別,浴室乾燥機,トイレ,温水洗浄便座,ガスコンロ付,2口コンロ,システムキッチン,クローゼット,シューズボックス,照明器具,人感センサー付照明,ダウンライト,室内洗濯機置場,洗濯機置場,給湯,都市ガス,フローリング,エアコン,C S, B S端子,C A T V,インターネット使用料無料,ダ...		
保険等	要 2年16,000円		
備考	引越し業者指定保証会社必須(セゾン) 退去時要清掃代解約予告50日前電力業者指定有ネット込有 退去時鍵交換費用(契約時請求):29,700円 ルームクリーニング費用(退去時請求):49,500円 AMLクラブサポート費用(契約時請求):16,500円 更新料:新賃料1.5ヶ月 賃貸保証:加入要 家賃総額の5.0%~ 利用駅1:都営新宿線 菊川 徒歩11分 利用駅2:都営大江戸線 森下 徒歩19分		

この図面は物件情報の一部を抜粋して掲載しております。(現況優先)  
入居日・引渡日変更や付帯条件、別途料金等が発生する場合がありますのでご確認ください。

at home

infosheet 物件番号 10168624014

新宿本店 新宿区新宿3-21-4新宿ニュータワービル1階  
TEL: 03-6279-2032



みずべや  
水商売のお部屋



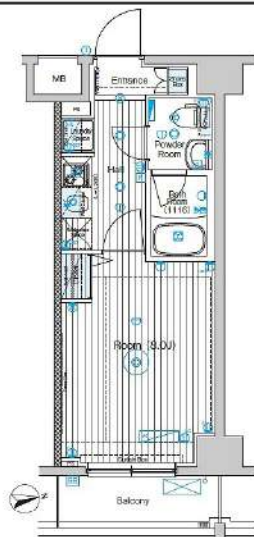
あずま通り店 新宿区歌舞伎町1-8-3良川ビル2階  
TEL: 03-6205-5732



外観



間取り



フュージョナル東墨田

306

賃料	78,000円		
管理・共益費	管理費 15,000円	共益費	0円
間取り	1K	物件種別	マンション
敷金	-	礼金	1.0ヶ月
交通	京成押上線「八広」駅 徒歩 7分		
物件所在地	東京都墨田区東墨田二丁目26-5		
構造	鉄筋コンクリート造	地上 9階建	3階部分
専有面積	25.92㎡	向き	東
築年月	2021年 3月	入居時期	2024年10月下旬
契約期間	2年間（更新可）	原状回復	退去時精算
更新料	新賃料1ヶ月分	更新事務手数料	新賃料0.5ヶ月分+税
損害保険	2年	20,000円	
その他費用	鍵交換代:27500円 安心入居サポート:17600円 引越虫駆除サービス:16500円		
駐車場・駐輪場・バイク置場等の建物設備については下記建物管理会社へお問い合わせ下さい。			
建物管理会社	ワークス合人社	03-5201-3383	
保証会社	必須 (あんしん保証等)	初回保証料、賃料等の合計金額の50% 年間更新料、10,000円	
セールスポイント	ペット可（中型犬1匹又は小型犬・猫2匹まで）		
設備	モニター付オートロック 防犯カメラ ディンプルキー ダブルロック 分譲タイプ 管理人室 エレベーター 宅配BOX フローリング 風除室 クローゼット シューズボックス ガス2ロコンロ パストイレ別 温水洗浄便座 ガス給湯 室内洗濯機置場 洗面化粧台 浴室換気乾燥機 24h換気有 システムキッチン 敷地内ゴミ置き場 メールボックス エアコン 人感センサー		
備考	※インターネット使用料無料		

エントランス



室内



キッチン



バスルーム



※図面と現状が異なる場合は、現状が優先となります。■申込の際はITAMDIIBにてお願いします。■お部屋は原則として「クリーニング中」以外現状渡しです。■保証会社必須(あんしん保証・ルームバンクインシュアなど複数取扱有)。初回保証料は、賃料等の合計金額の50%。年間更新料は10,000円。但し、大手法人契約の場合で保証会社利用しない場合は敷金1か月分増です。■ペット飼育可の物件でペットを飼育する際は、申込書にその旨(種類・数)を記載。敷金1か月分増(退去時償却)。建物管理規約等により制限があります。また管理規約や使用細則等の違反により賃貸借契約が解除となる場合があります。■建物全館禁煙(電子タバコ含む)です。但し、専有部分においては、退去時に天井壁クロスを張替え(借主全額負担)を事前に承諾します。■短期違約(1年未満・フリーレントがついての契約の場合は1年9か月未満)違約金賃料等の1か月分。■解約予告2か月前。更新料、新賃料1か月分。更新事務手数料0.5か月分(税別)。■駐車場・駐輪場・バイク置場については建物管理会社への空き確認を要します。また、お申し込みは原則別途建物管理会社にお申し込み願います。■楽器使用相談物件可の物件の場合、建物管理規約等の制限があります。使用時間、音量について他の居住者様へのご配慮をお願いします。騒音苦情については、契約解除となる場合があります。■退去時にルームクリーニング、エアコンクリーニング等の費用負担があります。■インターネット回線については入居者様ご自身の責任で利用となります。ご希望の回線が建物に導入されていない場合もございます。■空き予定の場合は、先行契約となります。■空き予定の物件の場合、室内写真の提供が出来ない場合があります。

