

# 人気分譲賃貸マンション

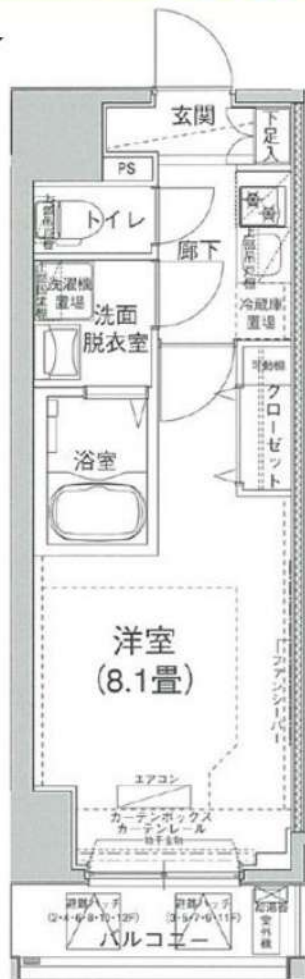
アイル東京向島参番館

洋室広々！クローゼット内可動棚あり！駅からわずか徒歩4分！

## ★404号室★



二人  
入居可



～設備～

- ★モニター付きオートロック
- ★共用部防犯カメラ設置
- ★ダブルロック&ディンプルキー
- ★宅配ボックス
- ★敷地内ごみ置き場
- ★クローゼット
- ★システムキッチン
- ★2口ガスコンロ
- ★浴室換気暖房乾燥機
- ★独立洗面台
- ★温水洗浄機能便座
- ★脱衣所
- ★エアコン完備

号室	タイプ	面積	賃料	共益費	入居日
404	D	26.24㎡	76,000円	15,000円	10月上旬

敷金:なし 礼金:1ヶ月 更新料:新賃料の1ヶ月分のみ  
 ペット飼育不可 ※解約予告1ヶ月前(書面による通知必要)



※図面と現況が異なる場合、現況を優先とします。

- 【物件概要】◆住居表示/東京都墨田区東向島6-1-5 ◆構造規模/鉄筋コンクリート造地上12階建  
 ◆交通/東武スカイツリーライン「東向島」駅 徒歩4分 他 ◆総戸数/59戸 ◆施工/2014年1月  
 【備考】◆保証会社必須(全保連60%) ◆火災保険 20,000円(2年) ◆アクセス24 12,000円(税別・初回のみ)  
 ◆鍵交換手数料 26,000円(税別) ◆駐車場(2台) ◆バイク置場(6台) ◆駐輪場(59台・無料)

※駐車場・バイク置場・駐輪場ご利用の場合は建物管理会社への確認が必要となります。

★先行契約優先★

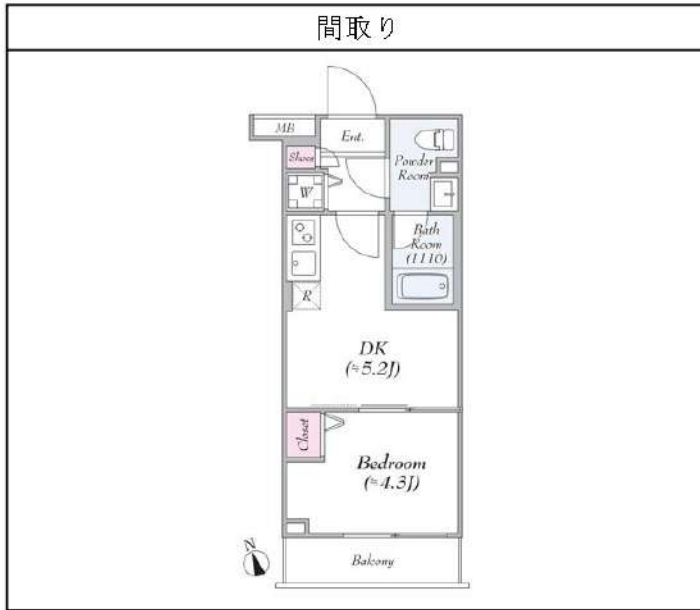
※2年以内の解約は違約金が発生します。

新宿本店 新宿区新宿3-21-4新宿ニューワールド1階  
 TEL: 03-6279-2032



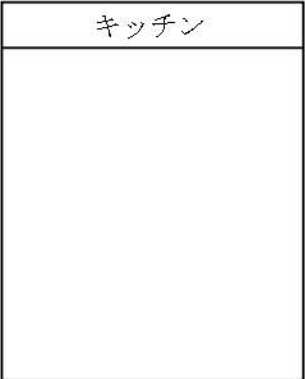
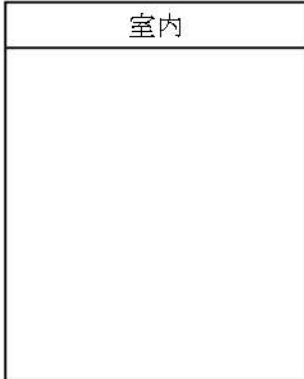
あずま通り店 新宿区歌舞伎町1-8-3良川ビル2階  
 TEL: 03-6205-5732

FOR RENT 【分譲賃貸マンション】



GENOVIA墨田八広skygarden			407
----------------------	--	--	-----

賃料	79,000円		
管理・共益費	管理費 15,000円	共益費 0円	
間取り	1DK	物件種別	マンション
敷金	-	礼金	1.0ヶ月
交通	京成押上線「八広」駅 徒歩 9分		
物件所在地	東京都墨田区八広四丁目46-18		
構造	鉄筋コンクリート造	地上 5階建	4階部分
専有面積	25.74㎡	向き	南西
築年月	2019年 6月	入居時期	2024年12月下旬
契約期間	2年間（更新可）	原状回復	退去時精算
更新料	新賃料1ヶ月分	更新事務手数料	新賃料0.5ヶ月分+税
損害保険	2年	20,000円	
その他費用	鍵交換代:27500円 安心入居サポート:17600円 引越虫駆除サービス:16500円		
駐車場・駐輪場・バイク置場等の建物設備については下記建物管理会社へお問い合わせ下さい。			
建物管理会社	グッドコム	03-5338-0160	
保証会社	必須 (あんしん保証等)	初回保証料、賃料等の合計金額の50% 年間更新料、10,000円	
セールスポイント	ペット可 (室内犬及び猫 1匹まで)		
設備	モニター付オートロック 防犯カメラ ディンプルキー 分譲タイプ 管理人室 エレベーター 宅配BOX フローリング 風除室 クローゼット シューズボックス ガス2ロコンロ パストイレ別 温水洗浄便座 ガス給湯 室内洗濯機置場 洗面化粧台 浴室換気乾燥機 24h換気有 システムキッチン 敷地内ゴミ置き場 メールボックス エアコン		
備考			



※図面と現状が異なる場合は、現状が優先となります。■申込の際はITAMIDBBにてお願いします。■お部屋は原則として「クリーニング中」以外現状渡しです。■保証会社必須(あんしん保証・ルームバンクインシュアなど複数取扱有)。初回保証料は、賃料等の合計金額の50%。年間更新料は10,000円。但し、大手法人契約の場合で保証会社利用しない場合は敷金1か月分増です。■ペット飼育可の物件でペットを飼育する際は、申込書にその旨(種類・数)を記載。敷金1か月分増(退去時償却)。建物管理規約等により制限があります。また管理規約や使用細則等の違反により賃貸借契約が解除となる場合があります。■建物全館禁煙(電子タバコ含む)です。但し、専有部分においては、退去時に天井壁クロスを張替え(借主全額負担)を事前に承諾します。■短期違約(1年未満・フリーレント)が適用の場合は1年9か月未満)違約金賃料等の1か月分。■解約予告2か月前。更新料、新賃料1か月分。更新事務手数料0.5か月分(税別)。■駐車場・駐輪場・バイク置場については建物管理会社への空き確認を要します。また、お申し込みは原則別途建物管理会社にお申し込み願います。■楽器使用相談物件可の物件の場合、建物管理規約等の制限があります。使用時間、音量について他の居住者様へのご配慮をお願いします。騒音苦情については、契約解除となる場合があります。■退去時にルームクリーニング、エアコンクリーニング等の費用負担があります。■インターネット回線については入居者様ご自身の責任で利用となります。ご希望の回線が建物に導入されていない場合もございます。■空き予定の場合は、先行契約となります。■空き予定の物件の場合、室内写真の提供が出来ない場合があります。

新宿本店 新宿区新宿3-21-4新宿コートワークビル1階 TEL:03-6279-2032
みずべや 水商売のお部屋
あずま通り店 新宿区歌舞伎町1-8-3良川ビル2階 TEL:03-6205-5732

# プレール・ドゥーク錦糸町V

住み替え応援システムRe・Room  
家賃でポイントがたまる！  
住み替えで使ってお得！

安心管理システム24時間管理  
学生・女性にオススメ

南向き・角部屋！洋室約8.4帖！olinas錦糸町まで徒歩4分！

インターネット月額基本使用料無料(BBM-NET)

ペット相談可(小型犬または猫1匹、敷金2ヶ月)



**新生活応援**  
家具家電リース

※送料無料で設置無料※設置無料※

1K	月額 5,500円	月額 9,900円
1+K	月額 4,400円	月額 8,800円

※初期費用が別表参照

木下の賃貸 友の会  
詳細はこちら▶



※図面と現況が異なる場合には現況を優先とします。

## ACCESS

東京メトロ半蔵門線 錦糸町駅 徒歩10分

都営浅草線 押上 徒歩11分  
JR総武線 錦糸町 徒歩12分

305号室	賃料	92,000円
	管理費	8,000円
	敷金 0ヶ月 礼金 1ヶ月	

## OUTLINE

間取り	1K	タイプ		専有面積	25.81㎡
入居日	2024年09月下旬		内見	不可	
「木下の賃貸」友の会費		1,980 円(税込)/月額			
所在地	東京都墨田区横川5丁目2-9				
構造	RC造	規模	7階建3階		
竣工日	2017年06月	総戸数	29戸		
駐車場施設	無	空き	無		
駐輪場施設	有	空き	要確認		
駐車場敷金	なし	駐車場賃料			
ペット飼育	相談	ペット飼育の場合の敷金	敷金2ヶ月		
方位	南	ガス	稀CDエナジーダイレクト推奨		
管理会社	株式会社キノシタコミュニティ		電	稀CDエナジーダイレクト推奨	

## LEASE CONDITION

契約期間	2年	更新料	新賃料	1.25	ヶ月
解約予告	1ヶ月前に文書で当社宛に通知				
スマートロック登録費用	27,500 円(税込)	消毒代	26,400 円(税込)		
定額ルームクリーニング代	63,800 円(税込)				

## EQUIPMENT

オートロック	○	洗濯機置場	○	バルコニー	○
エレベーター	○	浴室乾燥機	○	CATV	○
TVモニター付きインターフォン	○	洗浄機能付暖房便座	○	BSアンテナ	○
宅配ボックス	○	追い焚き	○	CSアンテナ	○
ガスコンロ	○	居室床材フローリング	○	カーシェアリング	○
IHクッキングヒーター	○	エアコン	○		
独立洗面台	○	浄化槽			

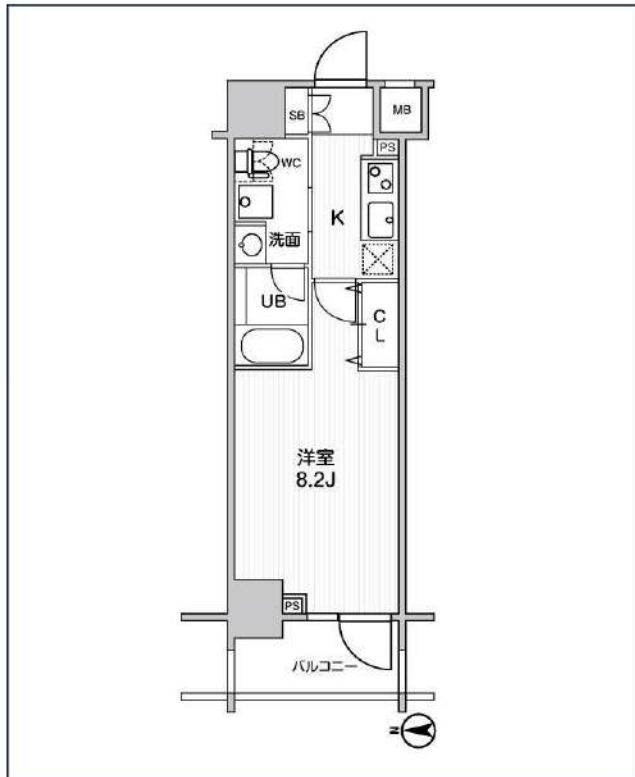
備考

- ①保証会社加入必須。木下グループ保証：初回保証料80%、利用手数料月額550円(税込)、継続保証委託料20,000円(2年毎)
- ②木下の賃貸友の会加入必須。入居者補償制度、住まいのトラブル緊急サポート等のサービスを提供。月額1,980円(税込)~/法人プラン月額990円(住まいのトラブル緊急サポートのみ)
- ③12か月未満の解約時、賃料1か月分の違約金が御座います。
- ④CATV、BS・CS110°、インターネット等(導入されているか否かは要確認)には別途契約、費用がかかります。
- ⑤BBM-NET完備。月額基本使用料は無料ですがオプションサービス(物件により利用できない場合があります)には別途費用がかかります。



# ステージグランデ錦糸町 II

JR中央・総武線「錦糸町」徒歩9分  
都営新宿線「菊川」徒歩11分  
都営大江戸線「両国」徒歩11分



号室	賃料
202	104,000円

共益費	10,000円		
敷金	なし	礼金	0円
所在地	東京都墨田区緑4丁目27-2		
構造・階建	RC 2階部分 / 地上14階、地下0階		
築年月	2021年2月	総戸数	78
間取り	1K	専有面積	25.81㎡
契約期間	普通借家2年	開口向き	南
保険		連帯保証人	指定しない

保証会社			
その他費用	鍵交換費用19,800円 税込、Goodプレミアムα (24Hサポートのみ) 11,000円 税抜(入居時)、住宅総合保険(フレックス)20,000円 非課税(入居時)、Goodプレミアムα 登録料2,000円/税抜(入居時)		
入居時期	2024年9月下旬	退去予定日	—

備考  
特約等につきましてはGoodリアルエステート仲介会社様専用サイトの部屋詳細をご確認ください。 / ★ 注意 ★2年以下の語学学校生様または海外審査の方は【FR】なし【AD】募集条件よりマイナス1ヵ月となります。



※現況と図面に相違がある場合は 現況優先となります。

新宿本店 新宿区新宿3-21-4新宿ニュータウンビル1階  
TEL: 03-6279-2032



みずべや  
水商売のお部屋



あずま通り店 新宿区歌舞伎町1-8-3良川ビル2階  
TEL: 03-6205-5732

# ALTERNA押上

東武伊勢崎・大師線「曳舟」徒歩7分  
東京メトロ半蔵門線「押上(スカイツリー前)」徒歩12分



号室	賃料
802	107,000円

共益費	10,000円		
敷金	なし	礼金	0円
所在地	東京都墨田区向島5丁目38-2		
構造・階建	RC 8階部分 / 地上8階、地下0階		
築年月	2023年5月	総戸数	32
間取り	1DK	専有面積	25.6㎡
契約期間	普通借家2年	開口向き	北
保険		連帯保証人	指定しない

保証会社			
その他費用	鍵交換費用24,200円 税込、Goodプレミアムα (24Hサポートのみ) 11,000円 税抜(入居時)、住宅総合保険(フレックス)20,000円 非課税(入居時)、Goodプレミアムα 登録料2,000円/税抜(入居時)		
入居時期	2024年9月下旬	退去予定日	—

特約等につきましてはGoodリアルエステート仲介会社様専用サイトの部屋詳細をご確認ください。 / ※注意※2年未満の語学学校生様または海外審査の方はFRなし+AD募集条件よりマイナス1ヵ月となります。

インターネット 使用料無料	オートロック	宅配ボックス	専用ゴミ置き場	浴室乾燥機	ウォシュレット	エレベーター	礼金0	洗面所独立	洗濯機置き場室内	バス・トイレ別	コンロ2口
システムキッチン	エアコン	24H換気システム	下駄箱	防犯カメラ	光ファイバー	集合ポスト	築2年以内	フローリング	ベランダ/バルコニー	外観タイル張り	

※現況と図面に相違がある場合は、現況優先となります。

**新宿本店** 新宿区新宿3-21-4新宿ニューターワビル1階  
TEL: 03-6279-2032

みずやbabar  
水商売のbabar

**あずま通り店** 新宿区歌舞伎町1-8-3良川ビル2階  
TEL: 03-6205-5732

# ハーモニーレジデンス東京両国パークフロント 503

物件種別	間取り	賃料	管理費等
マンション	1DK	120,000円	9,000円

★フリーレント1ヶ月付き(賃料のみ)★【Wi-Fiインターネット無料!※FGBB】築浅高級デザイナーズレジデンス 洗面所完全独立タイプ 充実の水回り 人気の浴室乾燥機

★フリーレント1ヶ月付き(賃料のみ)★【Wi-Fiインターネット無料!※FGBB】築浅高級デザイナーズレジデンス 洗面所完全独立タイプ 充実の水回り 人気の浴室乾燥機

## 外観

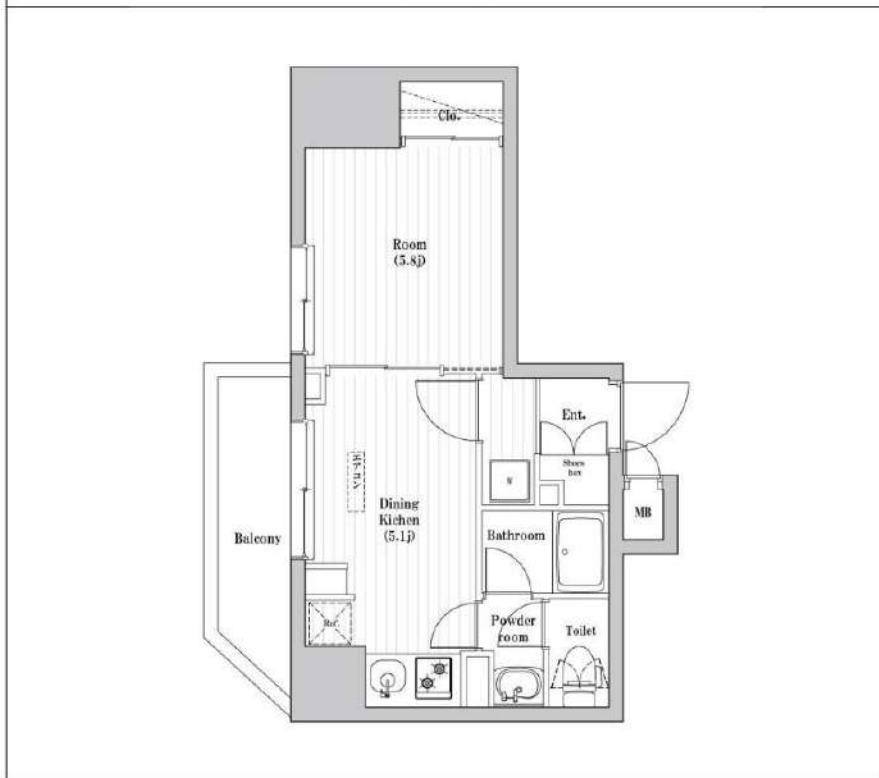


## その他



※図面と異なる場合は現況を優先となります。

## 間取り図



敷金/保証金	0円	礼金/権利金	0円
敷引/償却金	0円	更新料	1ヶ月(新賃料)
更新事務手数料			
その他費用			
物件所在地	東京都墨田区亀沢3丁目18-7		
交通	都営大江戸線 両国駅 徒歩9分 中央・総武線各停 錦糸町駅 徒歩13分 東京メトロ半蔵門線 錦糸町駅 徒歩13分		
間取り詳細	洋室 5.8畳		
構造	鉄筋コンクリート 5階 / 8階建		
面積	28.29㎡	向き	東
築年月	2021年4月	契約期間	普通借家契約 2年
退去日		入居時期	2024年8月29日
駐車場	バイク置き場		
設備	浴室乾燥, ガス給湯, バス・トイレ別, CS, シャワー, 2口コンロ, ガスキッチン, 温水洗浄便座, エアコン, 室内洗濯機置場, 押入, BS, CATV, モニタ付オートロック, システムキッチン, ネット使用料不要, クローゼット, フローリング, トイレ有, ガスコンロ, ユニットバス, バス有, シューズボックス, 洗面化粧台, TVインターホン, デザイナーズ, エレベーター, 外壁タイル張り, 宅配BOX		
入居諸条件	ペット可, 事務所不可, 二人入居可		
損害保険	要 23,000円 (2年)		
保証会社	可 Jリース・セゾン30%、オリコ50%		
備考	<ul style="list-style-type: none"> <li>■更新料/新賃料の1.00ヶ月</li> <li>■入居中サポート0円</li> <li>■Jリース・セゾン30%、オリコ50%</li> <li>■鍵費用/22000円</li> <li>■保険/23000円</li> <li>■必要書類申込時/公的身分証明、収入証明</li> <li>■契約時/住民票</li> <li>■ペット飼育時条件有</li> <li>■短期違約金1年未満賃料1ヶ月分</li> </ul>		

新宿本店 TEL: 03-6279-2032



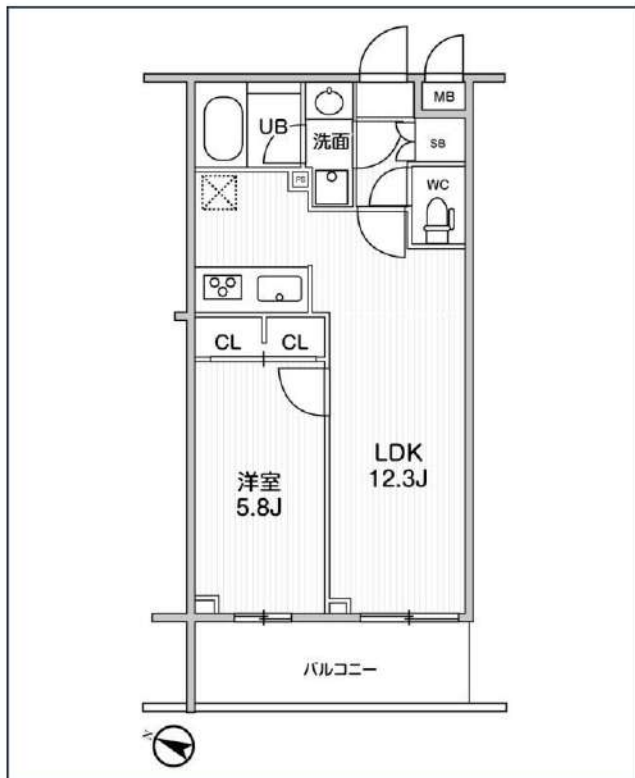
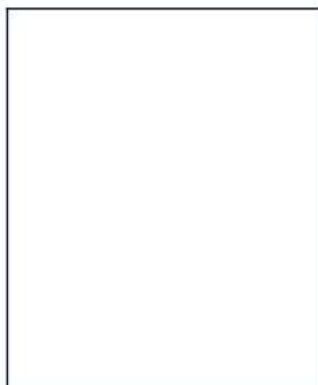
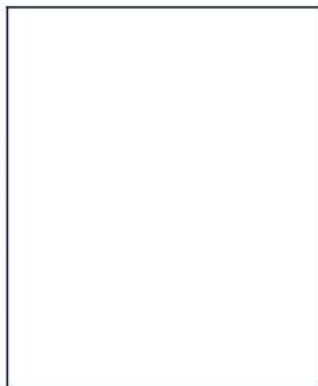
みずいべや  
水商売のお部屋



あずま通り店 TEL: 03-6205-5732

# LIME RESIDENCE HIKIFUNE

東武亀戸線「曳舟」徒歩6分  
京成押上線「京成曳舟」徒歩13分  
京成押上線「押上駅(スカイツリー前)」徒歩15分



号室	賃料
316	162,000円

共益費	18,000円		
敷金	なし	礼金	0円
所在地	東京都墨田区東向島1丁目24-11		
構造・階建	RC 3階部分 / 地上5階、地下0階		
築年月	2024年5月	総戸数	122
間取り	1LDK	専有面積	40.94㎡
契約期間	普通借家2年	開口向き	南西
保険		連帯保証人	指定しない

保証会社			
その他費用	鍵交換費用 税込、町費300円 非課税(月額)、Goodプレミアムα(24Hサポートのみ)11,000円 税抜(入居時)、住宅総合保険(フレックス)28,000円/非課税(入居時)		
入居時期	即入居可	退去予定日	—

備考  
特約等につきましてはGoodリアルエステート仲介会社様専用サイトの部屋詳細をご確認下さい。



※現況と図面に相違がある場合は、現況優先となります。

新宿本店

新宿区新宿3-21-4新宿ニュータウンビル1階  
TEL: 03-6279-2032



みずべや  
水商売のお部屋



あずま通り店

新宿区歌舞伎町1-8-3良川ビル2階  
TEL: 03-6205-5732