



**\*ペット飼育可能\***  
 ※猫・小型犬いずれか1匹  
 飼育時は敷金プラス1ヶ月預かり  
 (体長50cm・体重10kg以内)

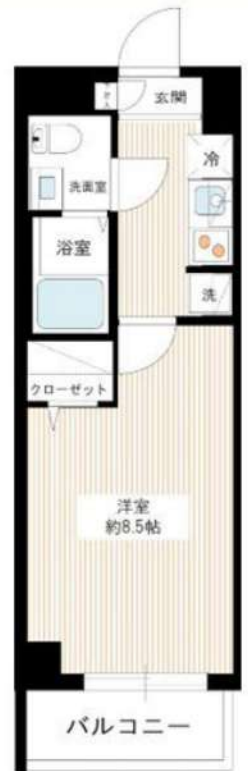
★ライフラインに関して★※申込自由※  
 ★電気含むその他ライフライン→ライフライン取扱業者から6ご案内  
 事前にご案内をお願いします! ※対象物件あり

**名称:** XEBEC京急蒲田 (ｼﾞｰﾊﾞｯｸ京急蒲田)  
**所在地:** 東京都大田区東六郷1丁目4番7号  
**構造:** 鉄筋コンクリート造 地上5階  
**竣工:** 2017年7月  
**交通:** 京急本線『雑色』駅徒歩9分  
 京急本線・京急空港線『京急蒲田』駅徒歩12分  
 京急空港線『稲谷』駅徒歩12分  
**条件:** 敷金0ヶ月/礼金1ヶ月  
 更新料 新賃料の1.5ヶ月分  
 文書事務手数料 5,500円 (税込)  
 鍵交換費用 27,500円 (税込)  
 振替事務手数料 330円 (税込)/月  
 ステージ安心サポート24 19,800円 (税込)  
 短期解約違約金特約有 (1年未満1ヶ月)

～～設備～～  
 \* TVモニター付オートロック  
 \* エアコン完備  
 \* 2口ガスグリル付きシステムキッチン  
 \* 追い焚き機能付 (セミオート)  
 \* ウォシュレット  
 \* 浴室換気暖房乾燥機  
 \* 室内洗濯防水パン  
 \* 独立洗面化粧台  
 \* 宅配BOX・メールボックス  
 \* BS/CSアンテナ  
 \* インターネット無料 (ギガプライズ)  
 ※他回線不可  
 \* 全室Wi-Fi 完備  
 \* 駐輪場 無料  
 ※駐輪場空・費用に関しては要確認の事

～ご利用保証会社～  
 エポスROOMID・ルームバンクインシュア  
 ★留学生プラン 初回: 毎月支払い合計額の100～120%\*  
 (最低保証料 50,000円)  
 ※初回 120%の場合、we chat pay/銀聯カードでの決済可  
 月額保証料 700円  
 ※別途、賃料+管理費の20%の手数料がかかります。  
 外国人サポートプラン利用料 10,800円/年 (初年度より)  
 ※初期費用のお支払いにクレジットカード決済をご利用可  
 ※法人様契約の際の諸条件は別途お問い合わせください

**駐輪場無料**      **独立洗面台**



**火災保険:** 18,000円  
**その他:** 保証会社加入のこと  
 保証人不要プランご相談可能  
 初回保証料: 毎月支払額の50%  
 ※学生プラン有り: 初回保証料 10,000円～  
 月額保証料 700円  
 ※保証会社利用しない場合は、敷金2ヶ月  
 ※別途留学生プラン有 (連帯保証人不要)

**【募集条件】**

号室	賃料	間取り	専有面積	現況
101	83,000円	1K	25.97㎡	9/28退去予定
管理費 8,000円				

※ 退去時、賃主の指定業者による室内のクリーニング費用 (44,000円・税込)・エアコン内部洗浄 (14,300円・税込/台) は借主様負担となります。

図面と現況が異なる場合は、現況優先と致します



FOR RENT 【分譲賃貸マンション】



- ★インターネット★  
使用料無料
- ★外国籍・海外審査可★  
(18歳以上)
- ★ペット可(規定有)★  
※二人入居不可※

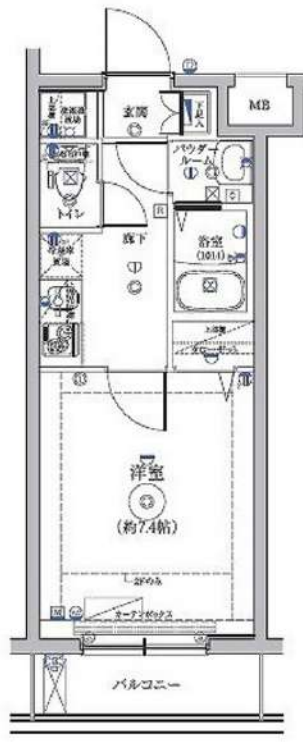
【B1タイプ】  
21.24㎡



【D1タイプ】  
24.57㎡



【D2タイプ】  
24.57㎡



リルシア

RELUXIA 品川東大井

賃料	賃料表を参照下さい		
間取り	1K	物件種別	マンション (居住用)
管理費	賃料表参照	礼金	賃料表参照
交通	京急本線 鮎洲駅 徒歩3分 京急本線 青物横丁駅 徒歩8分 東京臨海高速鉄道りんかい線 品川シーサイド駅 徒歩11分		
物件所在地	東京都品川区東大井 1-4-24		
構造・規模	鉄筋コンクリート造 地上階数5階建		
専有面積	間取を参照ください	向き	間取を参照ください
築年月	2021年5月	入居時期	賃料表を参照ください
契約期間	2年間(更新可)	原状回復	退去時精算
鍵交換費用	27,500円	損害保険	20,000円
更新料	新賃料1ヶ月分	更新事務手数料	新賃料0.5ヶ月分+税
駐車場	有 月額26,000円 ※詳細は建物管理会社へお問い合わせください		
駐輪場	有 月額300円 ※詳細は建物管理会社へお問い合わせください		
バイク置場	有 月額2,000円 ※詳細は建物管理会社へお問い合わせください		
ペット飼育	可 (室内犬・猫のみ 1匹まで) ※敷金1ヶ月追加(償却)		
建物管理会社	メイプルリビングサービス Tel:03-5489-4344		
保証会社 必須	(あんしん保証・ジェイリース等) 大手法人契約の場合、保証会社免除相談。但し、敷金1ヶ月加算。		
設備	共用設備:	BSCS110	
	インターネット:	シーファイブ ※インターネット使用料無料	
	CATV:	イツツコミュニケーションズ	
備考	都市ガス上水道下水道エアコン給湯バス専用トイレ専用バス・トイレ別シャワー・温水洗浄便座CATV・BS端子CS・ガスキッチンシステムキッチン・洗面台室内洗濯機置場浴室乾燥機フローリングエレベーター・TVモニター付インターホン・モニター付きオートロック・宅配ボックス・インターネット対応分譲タイプ・外観タイル張り・24時間換気システム・ペット可・24時間ゴミ出し可・IoT導入済 二人入居不可		
備考	安心入居サポート 17,600円 引越虫駆除サービス 16,500円		

号室	賃料	管理費	タイプ	向き	敷金	礼金	AD	現況	入居時期
102	94,500円	15,000円	D2	西	0	1	50	10/31 退去予定	2024年11月下旬
205	96,000円	15,000円	D1	西	0	1	50	10/7 退去予定	2024年10月下旬
504	93,500円	15,000円	H	南	0	1	50	9/3 退去予定	2024年9月下旬

※図面と現況が異なる場合は現況が優先となります。■申し込みの際はITANDI BBにてお願いします。■お部屋は原則として「クリーニング中」以外現況引き渡しです。■保証会社必須(あんしん保証など多数)。初回保証料は、賃料等の合計額の50%。年間更新料は10,000円。但し大手法人契約の場合で保証会社利用しない場合は、敷金1ヶ月プラスです。■ペット飼育可の物件で飼育する場合は、申込書にその旨(種類、数)を記載。敷金1ヶ月プラス(償却)建物管理規約等により制限があります。また、管理規約や飼育細則等の違反により賃貸借契約が解除となる場合があります。■建物全館禁煙です。但し、専有部分においては、退去時に天井クロスを張り替え(借主全額負担)を前提出に容認します。■短期滞約金(1年未満・フリーレントがついての契約の場合は1年9か月未満)賃料等の1か月分。■解約予告2ヶ月前。更新料、新賃料の1ヶ月分。更新事務手数料0.5ヶ月分(税別)。■駐車場、バイク置場、駐輪場については、建物管理会社への空確認を要します。また、お申し込みは原則別途建物管理会社にお申し込み願います。■楽器使用相談物件の場合、建物の管理規約等による制限があります。使用時間、音量について他の居住者様へのご配慮をお願いします。■退去時にルームクリーニング、エアコンクリーニング等の費用負担があります。■写真やパースはイメージとなります。工事中仕様が異なる場合がございます。

【広告掲載可】

新宿本店 新宿区新宿3-21-4新宿ニュータウンビル1階  
TEL: 03-6279-2032



みずべや  
水商売のお部屋



あずま通り店 新宿区歌舞伎町1-8-3良川ビル2階  
TEL: 03-6205-5732

FOR RENT 【新築分譲賃貸マンション】

【先行契約となります】

5F	A	501	専有面積	26.57㎡ 8.04坪	109,000円
	B	502	専有面積	26.47㎡ 8.01坪	109,000円
	B	503	専有面積	26.47㎡ 8.01坪	109,000円

管理費 10,000円込

4F	A	401	専有面積	26.57㎡ 8.04坪	108,000円
	B	402	専有面積	26.47㎡ 8.01坪	108,000円
	C	404	専有面積	26.54㎡ 8.03坪	108,000円

D	405	専有面積	26.62㎡ 8.05坪	108,000円
---	-----	------	-----------------	----------

3F	B	302	専有面積	26.47㎡ 8.01坪	107,000円
	B	303	専有面積	26.47㎡ 8.01坪	107,000円
	C	304	専有面積	26.54㎡ 8.03坪	107,000円

2F	B	202	専有面積	26.47㎡ 8.01坪	106,000円
	B	203	専有面積	26.47㎡ 8.01坪	106,000円
	C	204	専有面積	26.54㎡ 8.03坪	106,000円

C	101	専有面積	26.54㎡ 8.03坪	105,000円
---	-----	------	-----------------	----------

1F	エントランスホール・駐輪場・管理員室			
----	--------------------	--	--	--

マーロ羽田

賃料	賃料表を参照下さい		
間取り	1K	物件種別	マンション(居住用)
管理費	10,000円	敷金/礼金	-/1ヶ月
交通	京急空港線 天空橋駅 徒歩9分 東京モノレール 天空橋駅 徒歩10分 京急空港線 穴森稲荷駅 徒歩10分		
物件所在地	東京都大田区羽田6丁目34-2		
構造・規模	鉄筋コンクリート造 地上階数5階建		
専有面積	間取参照下さい	向き	間取参照下さい
築年月	2024年7月	入居時期	要相談
契約期間	2年間(更新可)	原状回復	退去時精算
鍵交換費用	-	損害保険	20,000円
更新料	新賃料1ヶ月分	更新事務手数料	新賃料0.5ヶ月分+税
駐車場	有 ※詳細、空き確認は下記、建物管理へお問い合わせ下さい。		
駐輪場	有 ※詳細、空き確認は下記、建物管理へお問い合わせ下さい。		
バイク置場	有 ※詳細、空き確認は下記、建物管理へお問い合わせ下さい。		
ペット飼育	可 犬・猫1匹まで		
建物管理会社	メイブルリビングサービス TEL 03-5489-4344		
保証会社必須	(あんしん保証・ジェイリース 賃料等の50%・GTN 賃料等の70%) 大手法人契約の場合、保証会社免除相談。但し、敷金1ヶ月加算。		
設備	共聴設備:	BS,CS110	
	インターネット:	つながりネットコミュニケーションズ 使用料無料	
	CATV:	無	
備考	都市ガス,下水道,エアコン,給湯,バス専用,トイレ専用,バス・トイレ別,シャワー,温水洗浄便座,BS端子,CS,ガスキッチン,システムキッチン,洗面台,室内洗濯機置場,浴室乾燥機,フローリング,エレベータ,モニター付きオートロック,宅配ボックス,分譲タイプ,外観タイル張り,24時間換気システム,クローゼット,シューズボックス※二人入居不可※		
	安心入居サポート 17,600円(必須)		

※図面と現況が異なる場合は現況が優先となります。■申し込みの際はイタンジBBにてお願いします。■お部屋は原則として「クリーニング中」以外現況引き渡します。■保証会社必須(あんしん保証など多数)。初回保証料は、賃料等の合計額の50%。年間更新料は10,000円。但し大手法人契約の場合で保証会社利用しない場合は、敷金1ヶ月プラスです。■ペット飼育可の物件で飼育する場合は、申込書にその旨(種別、数)を記載。敷金1ヶ月プラス(退去時償却)。建物管理規約等により制限があります。また、管理規約や飼育細則等の違反により賃貸借契約が解除となる場合があります。■建物全館禁煙です。但し、専有部分においては、退出時に天井壁クロスを張り替え(借主全額負担)を前項に容認します。■短期解約(1年未満・フリーレント)についての契約の場合は1年9か月未満)違約金賃料等の1ヶ月分■解約予告2ヶ月前。更新料、新賃料の1ヶ月分。更新事務手数料0.5ヶ月分(税別)。■駐輪場、バイク置場、駐輪場については、建物管理会社への空確保を要します。また、お申し込みは原則別途建物管理会社にお申し込み願います。■楽器使用相談物件の場合、建物の管理規約等による制限があります。使用時間、音量について他の居住者様へのご配慮をお願いします。騒音苦情については、契約解除となる場合があります。■退去時にルームクリーニング、エアコンクリーニング等の費用負担があります。■写真やパースはイメージとなります。工事中仕様が異なる場合がございます。

【広告掲載可】

新宿本店 新宿区新宿3-21-4新宿ニュータワービル1階  
TEL: 03-6279-2032

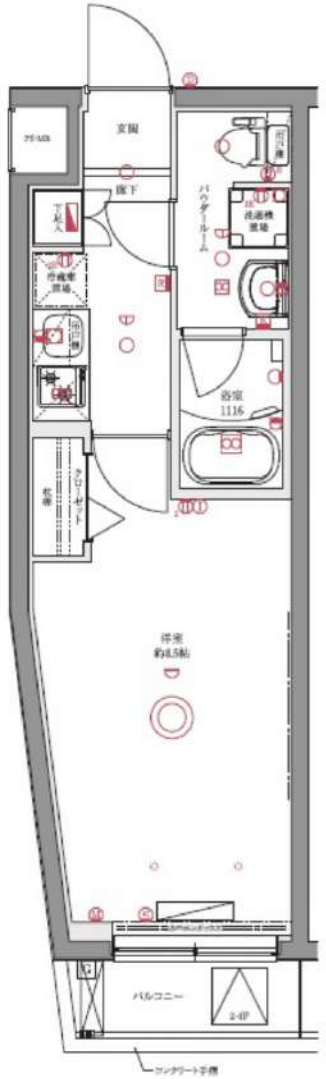


みずべや  
水商売のお部屋

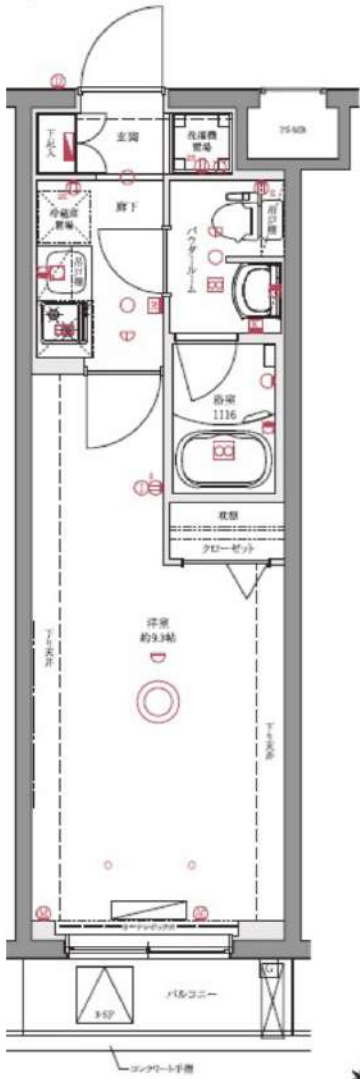


あずま通り店 新宿区歌舞伎町1-8-3良川ビル2階  
TEL: 03-6205-5732

**A** TYPE 1K 住戸専有面積/26.57㎡(約8.03坪)  
バルコニー面積/2.48㎡(約0.75坪)  
ROOM NUMBER 201 301 401 501



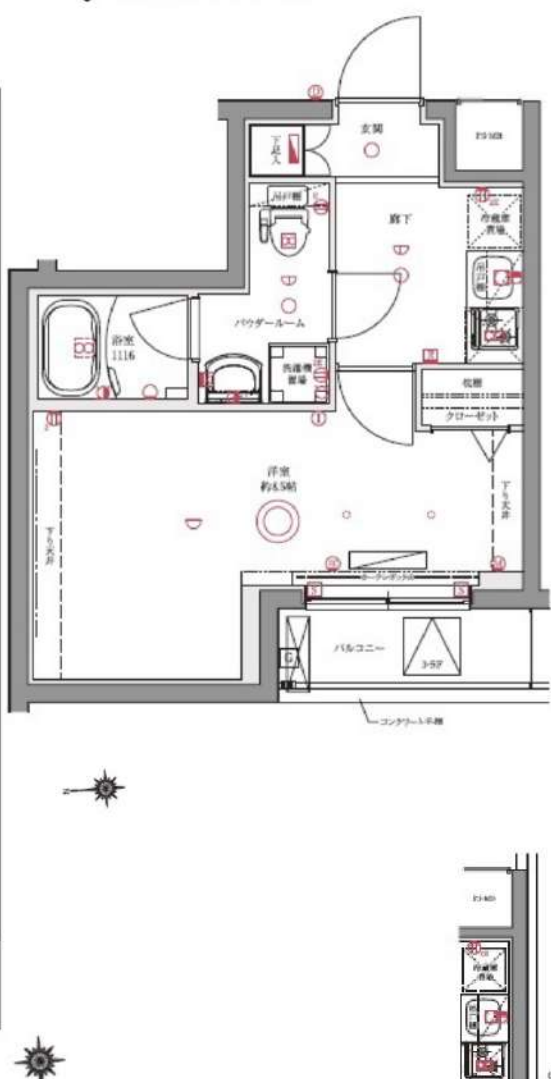
**B** TYPE 1K 住戸専有面積/26.47㎡(約8.00坪)  
バルコニー面積/2.90㎡(約0.87坪)  
ROOM NUMBER 202 302 402 502



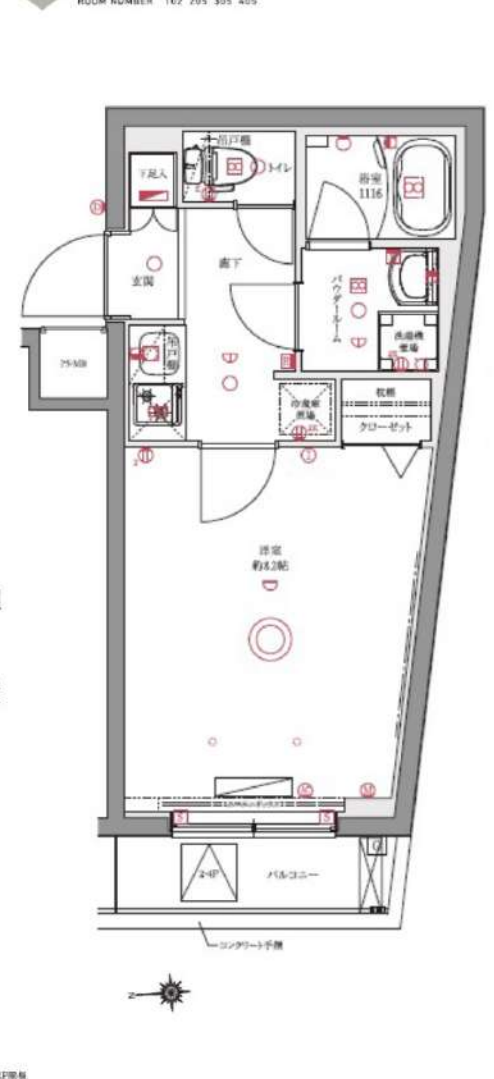
**B** TYPE 1K 住戸専有面積/26.47㎡(約8.00坪)  
バルコニー面積/2.90㎡(約0.87坪)  
ROOM NUMBER 203 303 403 503



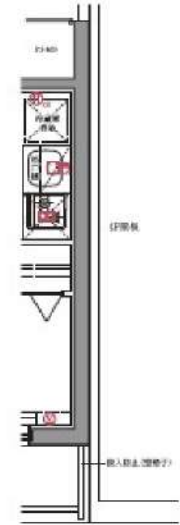
**C** TYPE 1K 住戸専有面積/26.54㎡(約8.02坪)  
バルコニー面積/2.80㎡(約0.84坪)  
ROOM NUMBER 101 204 304 404 504



**D** TYPE 1K 住戸専有面積/26.62㎡(約8.05坪)  
バルコニー面積/2.99㎡(約0.90坪)  
ROOM NUMBER 102 205 305 405



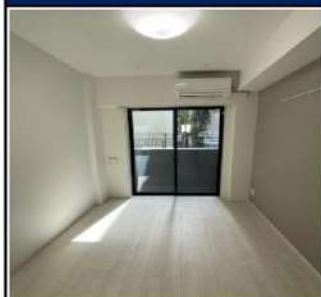
**C** TYPE / 504 scale: 1/100  
住戸専有面積/26.85㎡(約8.12坪)





## メイクス品川戸越パークプレイス 102

賃貸マンション

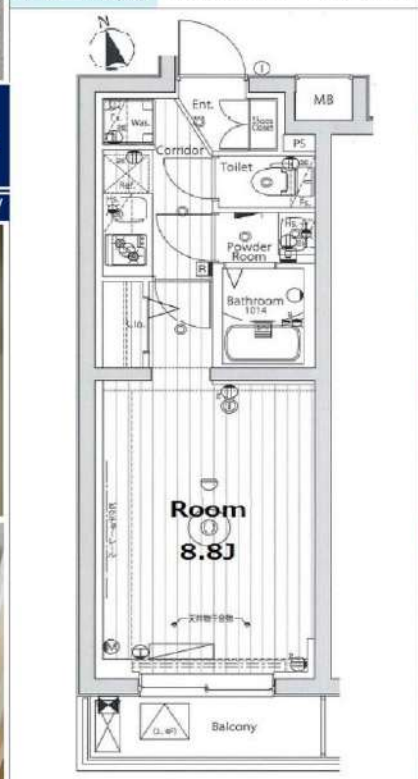


# 戸越駅徒歩10分の築浅デザイナーズ物件★

1K	専有面積	25.45㎡
賃料	108,000円	
管理費	12,000円	
礼金	1ヶ月	敷金 1ヶ月
入居時期	予定 2024年11月下旬	

◆アクセス  
都営浅草線「戸越」駅徒歩 9分  
東急大井町線「戸越公園」駅徒歩10分

◆物件概要  
・住所/東京都品川区豊町1丁目 10-2  
・構造/鉄筋コンクリート造地上階数 5階  
・築年数/2022年10月  
・駐車場/無・駐輪場/設備有・バイク置き場/設備有 ※設備有の場合は要問い合わせ  
・向き/南  
・契約期間/普通借家契約 2年  
・更新料/新賃料の 1.5 ヶ月+更新事務手数料16,500円(税込)



◆初期費用  
①保証委託料/にじいろ◎月額保証料：賃料+管理費の1%※最低保証料1,000円 ◎初回保証委託料：賃料+管理費の80%  
②決済手数料：毎月550円(税込)  
③損害保険/有り 火災保険 24ヶ月 23,000円  
④当月分日割賃料  
⑤翌月分賃料  
⑥その他費用/安心入居サポート(税込・必須):22,000円 鍵交換費用(税込・必須):33,000円

◆入居諸条件  
ペット(相談)、ルームシェア(相談)、外国人入居(相談)、学生専用(相談)、楽器使用(相談)、高齢者(相談)、子供(不可)、事務所(不可)、性別(不問)、単身(可)、二人入居(相談)、法人(可)、未成年契約(不可)

◆設備  
オートロック、ダブルロック、ティンブルキー、モニタ付オートロック、角住戸、南面バルコニー、デザイナーズ、外壁タイル張り、防犯カメラ、メールボックス、セキュリティ会社加入済、24時間換気システム、2口コンロ、BS、CS、インターホン、エアコン、ガスコンロ設置済、ガス給湯、クローゼット、システムキッチン、シャワー、シューズボックス、トイレ有、ネット使用料不要、バス・トイレ別、バス有、フローリング、マルチメディアコンセント、ユニットバス、温水洗浄便座、給湯、高速ネット対応、室内洗濯機置場、人感照明センサー、洗面化粧台、洗面所独立、洗面台、暖房、浴室乾燥、エレベーター、宅配BOX、敷地内ゴミ置き場

◆備考  
短期解約違約金有(1年末満解約賃料+管理費1.5ヶ月分)  
2ヶ月前解約予告  
先行申込可  
法人契約の場合：礼金1か月追加で法人規定ご相談可能  
退去時ルームクリーニング費用(税込):39,600円  
退去時エアコン内部洗浄費用(税込):13,200円/台  
ネット無料：つなくネット(全戸一括型、使用時の環境・状況により速度が低下する場合有)  
ペット飼育相談(小型犬または猫2匹まで)飼育の際は1匹につき敷金1ヶ月追加、退去時償却  
楽器使用相談可：但し消音機能付き・他の居住者よりクレームがあった場合即時使用中止

◆周辺施設  
・戸越銀座銀六商店街  
・サガ 薬局  
・どっきり加乃のツボオト 戸越銀座初対店  
・サトドラッグ 戸越銀座店  
※作成時データの為、現状とは異なる場合がございます。

※図面と異なる場合は現況を優先となります。  
※賃料発生日は申込から原則2週間となります。

新宿本店 新宿区新宿3-21-4新宿ニューターワビル1階  
TEL: 03-6279-2032



あずま通り店 新宿区歌舞伎町1-8-3良川ビル2階  
TEL: 03-6205-5732



# ルフレ田園調布南 404号室

東急多摩川線「鶉の木」駅まで 徒歩5分

## 物件概要

- ◆所在地 : 東京都大田区鶉の木2-44-5
  - ◆構造 : 鉄筋コンクリート造 地上5階建
  - ◆築年月 : 令和3(2021)年 12月
  - ◆専有面積 : 35.47㎡ ◆バルコニー面積 : 5.37㎡
  - ◆間取り : 2DK ◆用途 : 住居専用
  - ◆総戸数 : 44戸
  - ◆建物管理会社 : 南海ビルサービス株式会社(03-3547-4102)
- ※共用部設備・空き状況は上記へお問合せください

## 契約条件

- ◆敷金 : 1ヶ月 ◆礼金 : 1ヶ月
- ※大手法人等、保証会社未加入の場合は、敷金2ヶ月・礼金2ヶ月
- ◆更新料 : 新賃料1.5ヶ月分
- ◆更新手数料 : 22,000円
- ◆解約予告 : 2ヶ月前
- ◆入居日 : 相談

## その他条件

- ※事務手数料: 12,100円
- ※当社指定家財保険加入義務有(新規・更新): 16,800円~(2年間)
- ※鍵交換費用: 26,400円
- ※保証会社加入義務有(賃料と共益費総額の50%~)
- 次年度以降保証料10,000円/年(一部、850円/月 プラン有)
- ※24時間安心サポート加入義務有(2年間): 16,500円
- ※言語対応サービス: 1,500円/月(加入対象者: 外国籍入居者)
- ※退去時基本クリーニング費用: 1,650円/㎡
- ※ペット飼育相談可(小型犬又は猫いづれか1匹)
- 飼育の場合、敷金+1ヶ月(契約時償却)

賃料	共益費
150,000円	15,000円

- ※ マイソク内表示、全て税込価格
- ※ 図面と現況が異なる場合は現況を優先と致します。

分譲賃貸マンション

インターネット無料

ペット飼育相談可能



### 【設備:共用部】

- ◎オートロック
- ◎TVモニター付インターホン
- ◎宅配ロッカー
- ◎エレベーター
- ◎防犯カメラ
- ◎駐輪場
- ◎バイク置場

### 【設備:専有部】

- ◆エアコン(2基)
- ◆温水シャワー洗浄機能便座付きトイレ
- ◆浴室換気乾燥機
- ◆追い炊き機能付き
- ◆独立洗面台
- ◆システムキッチン
- ◆室内洗濯機置場
- ◆フローリング
- ◆クローゼット
- ◆姿見鏡
- ◆シューズボックス



新宿本店 新宿区新宿3-21-4新宿ニュータワービル1階  
TEL: 03-6279-2032



みずべや  
水商売のお部屋



あずま通り店 新宿区歌舞伎町1-8-3良川ビル2階  
TEL: 03-6205-5732

# ZOOM目黒かむろ坂 602

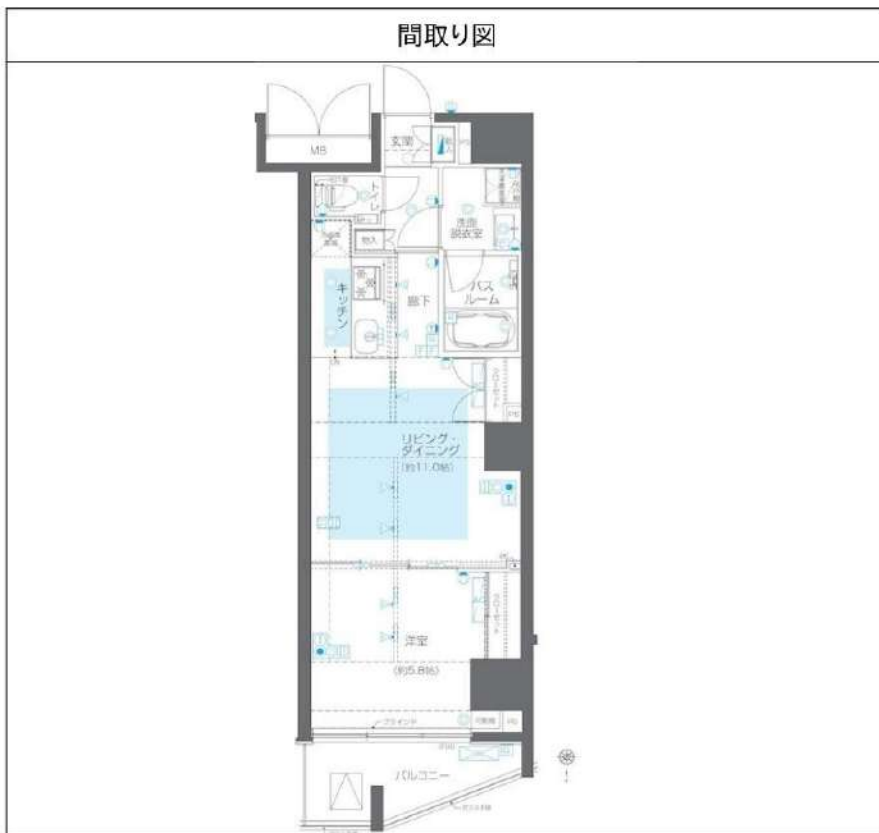
物件種別	間取り	賃料	管理費等
マンション	1LDK	203,000円	20,000円

敷金/保証金	203,000円	礼金/権利金	0円
敷引/償却金		更新料	1ヶ月(新賃料)
更新事務手数料			
その他費用	<small>[-一時金] 鍵交換費用(税込): 33,000円                  [月次費用] 家財保険+付帯サービス(税込): 1,835円                  (備考) ■契約時: 当月分+翌月分の賃料・管理費をお支払い頂きます ■ペット飼育時: 敷金1ヶ月追加(別途飼育相則参照・要申請書) ■解約時: ルームクリーニング費用及び借主負担分の原状回復費用をお支払い頂きます</small>		
物件所在地	東京都品川区小山台1丁目13番17号		
交通	東急目黒線 武蔵小山駅 徒歩7分 東急目黒線 不動前駅 徒歩10分		
間取り詳細	6階: LDK 11.00畳, 洋室 5.80畳		
構造	鉄筋コンクリート 6階 / 7階建		
面積	43.93㎡	向き	北
築年月	2021年10月25日	契約期間	普通借家契約 2年
退去日		入居時期	相談
駐車場	要問合せ 駐輪場 バイク置き場		
設備	3口ガス(グリル付)独立洗面台 脱衣室 浴室乾燥機 追焚 温水洗浄便座 床暖房		
入居諸条件	ペット可, 二人入居可		
損害保険			
保証会社	必須 トーシンライフ、オリコフォレントインシュア、全保連/保証料: 初回=賃料等×50%、月額=賃料等×1%		
備考	■民泊利用不可 ■自転車: 月額500円 バイク: 月額2,000円(契約時2年間一括払い※台数要確認) ■部屋タイプ: Q ■外国籍相談可(申込条件: 在留カード必須、日本語読み書き出来る方、連帯保証人必須: 日本人又は永住者) ■一部法人保証会社未加入時: 敷金・礼金を各1ヶ月追加 ◆内見予約は『スマート内覧』◆		

### 外観



### その他



※図面と異なる場合は現況を優先となります。

## 新宿本店

新宿区新宿3-21-4新宿ニュータワービル1階  
TEL: 03-6279-2032



## みずべや

水商売のお部屋



## あずま通り店

新宿区歌舞伎町1-8-3良川ビル2階  
TEL: 03-6205-5732



# PREMIUM CUBE 不動前DEUX 408

物件種別	間取り	賃料	管理費等
マンション	1LDK	209,500円	20,000円

**【Wi-Fiインターネット無料!※シーファイブ】ペット2匹可 高級分譲賃貸マンション テレワークにも◎設備やセキュリティー面充実!**

【Wi-Fiインターネット無料!※シーファイブ】ペット2匹可 高級分譲賃貸マンション テレワークにも◎設備やセキュリティー面充実!

## 外観

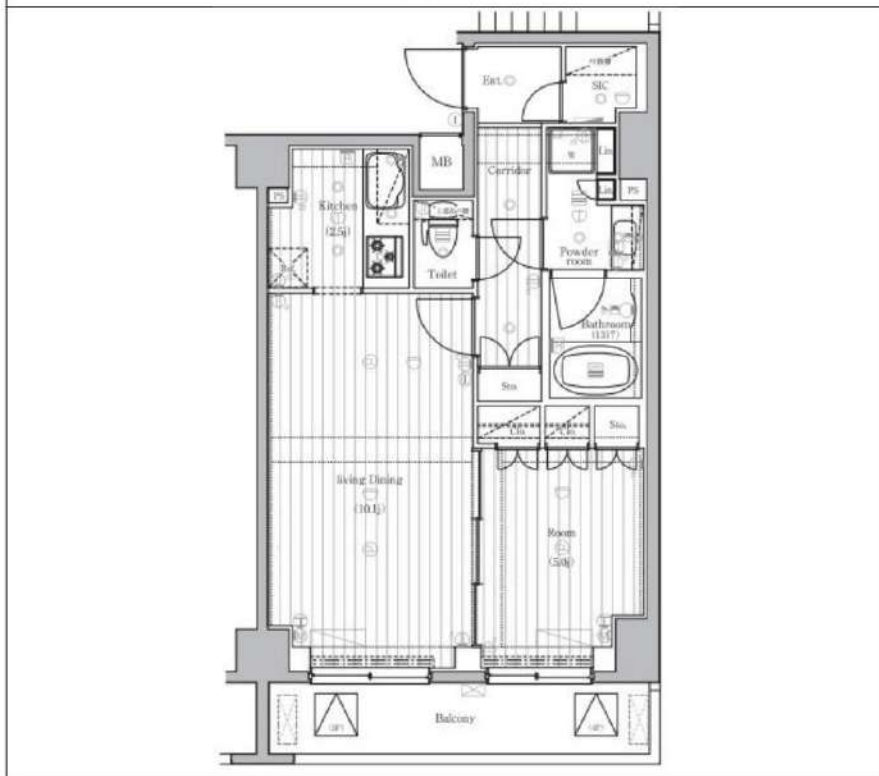


## その他



※図面と異なる場合は現況を優先となります。

## 間取り図



敷金/保証金	209,500円	礼金/権利金	209,500円
敷引/償却金	209,500円	更新料	1.5ヶ月(新賃料)
更新事務手数料			
その他費用			
物件所在地	東京都品川区小山1丁目1-13		
交通	東急目黒線 不動前駅 徒歩6分 東急目黒線 武蔵小山駅 徒歩9分 山手線 五反田駅 徒歩19分		
間取り詳細	LDK 12.60畳		
構造	鉄筋コンクリート 4階 / 5階建		
面積	45.76㎡	向き	南西
築年月	2012年4月	契約期間	普通借家契約 2年
退去日		入居時期	2024年8月28日
駐車場	駐輪場 バイク置き場		
設備	浴室乾燥、ガス給湯、バス・トイレ別、CS、シャワー、ガスキッチン、温水洗浄便座、エアコン、エアコン2台、室内洗濯機置場、押入、BS、シューズボックス、モニタ付オートロック、洗面化粧台、ネット使用料不要、クローゼット、3口以上コンロ、フローリング、トイレ有、ガスコンロ、ユニットバス、バス有、追い焚き風呂、システムキッチン、TVインターホン、デザイナーズ、エレベーター、外壁タイル張り、宅配BOX		
入居諸条件	ペット可、事務所不可、二人入居可		
損害保険	要 25,000円(2年)		
保証会社	必須 保証会社必須/～50%		
備考	■入居中サポート/21450円 ■抗菌代/17600円 ■事務手数料/11000円 ■保証会社必須/～50% ■保険/25000円 ■鍵費用/25300円 ■契約期間(2年普借)※違約金有☆AZPの賃料+1万円でスーパーゼロプラン適用★0 ■ペット飼育時条件有		

**新宿本店** 新宿区新宿3-21-4新宿ニューパークビル1階  
TEL: 03-6279-2032



**みずべや**  
水商売のお部屋



**あずま通り店** 新宿区歌舞伎町1-8-3良川ビル2階  
TEL: 03-6205-5732