

ラフィスタ川崎大師 II 203

物件種別	間取り	賃料	管理費等
マンション	1K	65,000円	15,000円

【インターネット無料※シーファイブ】 ペット可 高級賃貸マンション

【インターネット無料※シーファイブ】 ペット可 高級賃貸マンション

敷金/保証金	0円	礼金/権利金	0円
敷引/償却金	0円	更新料	1.5ヶ月(新賃料)
更新事務手数料			
その他費用			
物件所在地	神奈川県川崎市川崎区台町6-7		
交通	京急大師線 東門前駅 徒歩11分 京急大師線 川崎大師駅 徒歩15分 京急大師線 大師橋駅 徒歩17分		
間取り詳細			
構造	鉄筋コンクリート 2階 / 9階建		
面積	22.17㎡	向き	南
築年月	2018年6月	契約期間	普通借家契約 2年
退去日		入居時期	即入居
駐車場	駐輪場 バイク置き場		
設備	浴室乾燥, ガス給湯, バストイレ別, CS, シャワー, 2口コンロ, ガスキッチン, 温水洗浄便座, エアコン, 室内洗濯機置場, 押入, BS, モニタ付オートロック, シューズボックス, ネット使用料不要, クローゼット, フローリング, トイレ有, ガスコンロ, ユニットバス, バス有, システムキッチン, 洗面化粧台, TVインターホン, デザイナーズ, エレベーター, 外壁タイル張り, 宅配BOX		
入居諸条件	ペット可, 事務所不可, 二人入居相談		
損害保険	要 23,000円(2年)		
保証会社	可 保証会社必須/～50%		
備考	<ul style="list-style-type: none"> ■入居中サポート/21450円 ■抗菌代/17600円 ■事務手数料/0円 ■保証会社必須/～50% ■保険/23000円 ■鍵費用/22000円 		

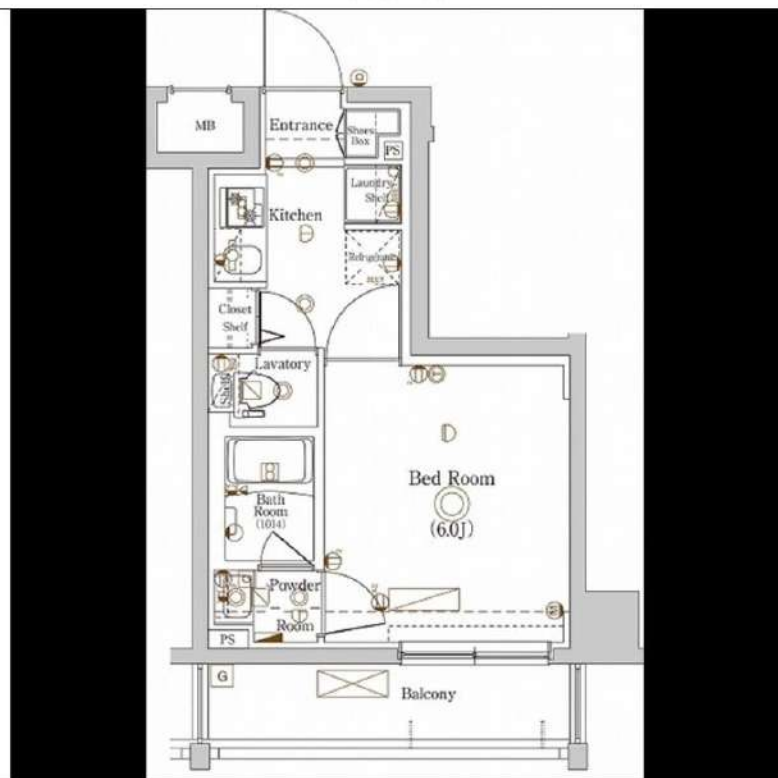
外観



その他



間取り図



※図面と異なる場合は現況を優先となります。

新宿本店 新宿区新宿3-21-4新宿ニュータワービル1階
TEL: 03-6279-2032



みずべや
水商売のお部屋



あずま通り店 新宿区歌舞伎町1-8-3良川ビル2階
TEL: 03-6205-5732

グリアス宮崎台

号室	賃料
405	66,500円

分譲賃貸マンション



写真はイメージです。
インターネットは建物管理会社へお問い合わせください。
※民泊利用禁止※

- 保証会社加入必須
- 新日本信用保証
 - ①初回賃料総額4.0% (年額1万円)
 - ②初回賃料総額8.0% (年額無)
 - ③学生プラン初回3万円4年間年額無 (5年目~年額1万円) ※要学生証コピー
口座振替手数料216円(税込)/月
 - クレディセゾン
 - ①初回賃料総額4.0% (年額1万円更新)
※賃料(管理費込)が15万円以上年額1.4万円
 - ②学生プラン初回1.5万円年額1万円 ※要学生証コピー



図面が現状と異なる場合は現状優先とします。
更新料:新賃料の1ヶ月分

管理費	10,000円		
敷金	0ヶ月	礼金	1ヶ月
所在地	神奈川県川崎市宮前区 宮崎2丁目7-6		
交通	東急田園都市線 宮崎台 徒歩2分		
構造	鉄骨鉄筋コンクリート(SRC造) 9階建		
専有面積	21.62㎡	開口部方位	北西
総戸数	48戸	間取り	1K
築年月	2009/09	契約期間	2年
入居日	相談 08/18退去(入居中)		
設備等	都市ガス、公共下水、宅配BOX、バス・トイレ別、浴室乾燥機、室内洗濯機置き場、角部屋、ガスコンロ、コンロ2口、バルコニー、エレベーター、エアコン、独立洗面台、防犯カメラ、温水洗浄便座、モニター付オートロック、ゴミ置場、インターネット接続可、ダブルロックキー		
備考	※365日以内の解約の場合、短期解約違約金 賃料(管理費込) 1ヶ月分 ※更新事務手数料:新賃料の0.5ヶ月分 ※ルームクリーニング代(退去時支払): 38,500円(税込) FAST ASSIST24/月額: 850円(税込) 室内除菌消臭代: 5,500円(税込) 鍵交換料: 30,800円(税込) 保険料: 20,000円/2年 解約予告: 1ヶ月前		

新宿本店 新宿区新宿3-21-4新宿ニュータワービル1階
TEL: 03-6279-2032



みずべや
水商売のお部屋

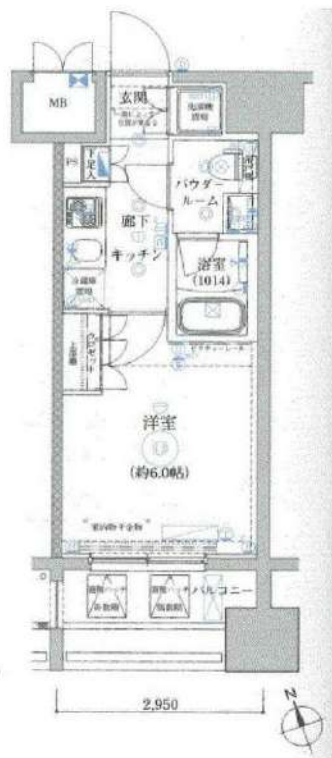


あずま通り店 新宿区歌舞伎町1-8-3良川ビル2階
TEL: 03-6205-5732

分譲賃貸マンション：Rising Place川崎 605号室

ライジング プレイス

☆敷金0・礼金2・保証金0♪インターネット導入済み☆



※部屋タイプによってフローリングカラーと建具の色味が異なります。

※写真は別部屋のものです。

※図面と現況が異なる場合は現況を優先させていただきます。

利用の制限	SOHO相談可/店舗不可/法人転貸・社宅代行相談可/法人契約相談可(法人契約の場合、敷金1ヶ月積み増し、その他社宅規定相談可)/ペット飼育可(小型犬・猫どちらか1匹まで、敷金1ヶ月積み増し・償却1ヶ月)/楽器使用不可/民泊不可/2人入居可/外国籍相談可/海外審査相談可		
駐車場	敷地内16台有/ 20,000円/月 / 共用部管理会社へご確認ください	専有部設備	2口ガスコンロ/フローリング/バス・トイレ別/浴室乾燥機/独立洗面台/温水洗浄便座/エアコン1台/室内洗濯機置場/TVモニター付インターホン/クローゼット
バイク置場	敷地内14台有/20cc未満2,500円 400cc未満5,000円 400cc以上8,000円/月 1000cc以上 敷金2ヶ月分・保証人必須/共用部管理会社へご確認ください	共用部設備	オートロック/宅配ボックス/防犯カメラ/敷地内ゴミ置き場(24h可)
駐輪場	敷地内70台有/月額300円/空きは共用部管理会社へご確認ください	回線設備	地上デジタル/インターネット詳細は左記へお問い合わせください(LAN:無線ファイブ TEL:0120-998-886)
共用部管理会社	(株)トラストコンサルジュ TEL:03-5338-2420	公共設備	電気:東京電力 水道:公営 ガス:都市ガス 排水:公共下水

アクセス 京浜急行電鉄「京急川崎」駅 徒歩8分
東海道本線・南武線「川崎」駅 徒歩10分
京急大師線「港町」駅 徒歩9分

《賃料》

68,000円

・管理費 : 12,000円

《その他費用》

・敷金 : なし(法人契約1ヶ月)

・礼金 : 2ヶ月

・保証金 : なし

《物件概要》

・所在地 : 〒210-0003 川崎市川崎区堀之内町10-2

◇構造 : 鉄筋コンクリート造

◇階数 : 15階建 6階部分(150戸)

◇築年数 : 2016年3月

◇間取り : 1K (21.24㎡)

◇契約期間 : 普通借家 2年間

◇更新料 : 新賃料1ヶ月

◇更新手数料 : 11,000円(税込)

◇解約日 : 現空

※鍵設置の関係で内見可否はお問い合わせください

◇入居可能日 : 8月下旬予定

◇解約予告 : 2ヶ月前

《保証会社》※利用必須

・全保連 : 賃料等総額の50%~(1年毎12,000円)

◇ルームバンクインシア : 賃料等総額の80%~(月々1,500円)

※別途口座引き落とし手数料330円(税込)

《備考・その他諸費用(必須)》

・契約事務手数料:5,500円(税込)(契約時)

◇インターネット使用料:月々2,800円※必須

・火災保険+24時間サポート(登録料無料)

ワレエントあんしんサポートクラブ:月々1,700円※必須

・鍵は1本渡し

複製する場合1本3,300円(税込)

◇短期解約違約金有:1年半未満賃料の1ヶ月分

・

《過去時費用(必須)》※契約時は不要

・クリーニング費用:49,500円(税込)~

◇鍵交換費用:23,100円(税込)

・エアコン内部洗浄費用:16,500円(税込)/1台

新宿本店

新宿区新宿3-21-4新宿ニューターワビル1階
TEL:03-6279-2032



みずべや
水商売のお部屋



あずま通り店

新宿区歌舞伎町1-8-3良川ビル2階
TEL:03-6205-5732

ウィズプレイス高津

201号室



◆おすすめポイント◆

敷金ゼロ	礼金ゼロ	2階以上	3室以上利用可	エアコン
バストイレ別	浴室乾燥機	洗淨便座	角部屋	TVモニタードアホン



東急田園都市線 高津 徒歩 11分
 東急田園都市線 二子新地 徒歩 15分
 東急田園都市線 溝の口 徒歩 16分

間取り	1K
賃料	71,000円
管理費	2,000円
礼金敷金	礼金なし・敷金なし

所在	神奈川県川崎市 高津区坂戸1丁目12-1		
間取詳細	K(1.5畳) 洋(7.9畳)		
構造・階建	木造02階/3階建		
専有面積	19.25㎡	建物種別	アパート
築年月	2019年6月	開口向き	北東
入居時期	即時	更新料	7.1万円
損保	要	連帯保証人	指定なし
契約期間	普通賃貸		
保証会社	加入要(オリコフォレントインシュア/オリコフォレントインシュア:原則、保証人・保証料不要、口座振替550円/月/利用費用550円)		
駐車場	-		
入居諸条件			
その他費用	鍵交換代(新築除く)11,000円(入居時)、町会費等50円(毎月)		
周辺施設			
設備	ガス:プロパン、バストイレ、エアコン、室内洗濯機置場、IH1口設置済、給湯、バストイレ別、浴室乾燥機、洗面台、洗淨便座、角部屋、フローリング、シューズボックス、TVモニタードアホン、駐輪場、インターネット接続可(光)、24時間管理、シリンダーキー、敷地内ごみ置き場		
備考	敷礼0※違約金有 築浅12線4駅利用可!、補償付帯料 S:1,210円・F:1,430円/月原則:連保人&保証料不要!口座振替550円/月、5駅利用可、3沿線利用可		

※掲載情報と現状が異なる場合は現状が優先となります。

新宿本店

新宿区新宿3-21-4新宿ニューターワビル1階
 TEL: 03-6279-2032



みずびや
 水商売のお部屋



あずま通り店

新宿区歌舞伎町1-8-3良川ビル2階
 TEL: 03-6205-5732

パティナー川崎南 305

物件種別	間取り	賃料	管理費等
マンション	1K	79,000円	15,000円

【Wi-Fiインターネット無料!※FGBB】ペット可 高級分譲賃貸マンション 独立洗面台やエアコン、オートロックなど嬉しい設備が充実!

【Wi-Fiインターネット無料!※FGBB】ペット可 高級分譲賃貸マンション 独立洗面台やエアコン、オートロックなど嬉しい設備が充実!

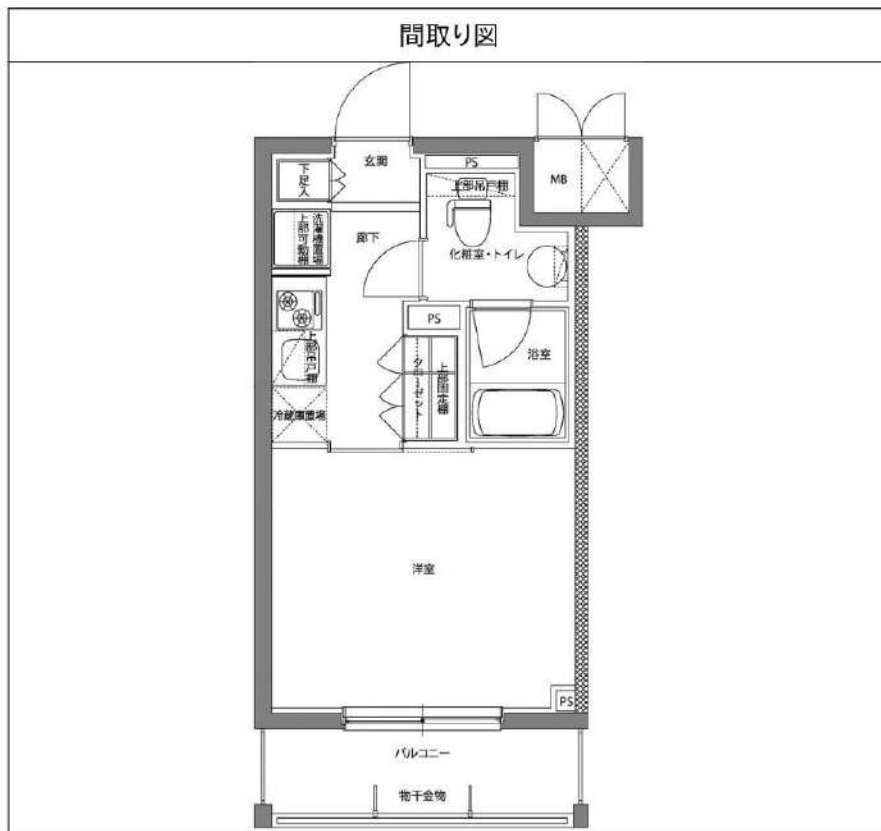


外観



その他

※図面と異なる場合は現況を優先となります。



間取り図

敷金/保証金	0円	礼金/権利金	0円
敷引/償却金	0円	更新料	1.5ヶ月(新賃料)
更新事務手数料			
その他費用			
物件所在地	神奈川県川崎市川崎区貝塚2丁目11番6		
交通	京浜東北線 川崎駅 徒歩14分 京急本線 京急川崎駅 徒歩16分 南武線 川崎新町駅 徒歩12分		
間取り詳細			
構造	鉄筋コンクリート 3階 / 6階建		
面積	22.05㎡	向き	北東
築年月	2017年4月	契約期間	普通借家契約 2年
退去日		入居時期	2024年10月5日
駐車場	駐輪場 バイク置き場		
設備	浴室乾燥, ガス給湯, バス・トイレ別, CS, シャワー, 2口コンロ, ガスキッチン, 温水洗浄便座, エアコン, 室内洗濯機置場, 押入, BS, モニタ付オートロック, 洗面化粧台, ネット使用料不要, クローゼット, フローリング, システムキッチン, トイレ有, ガスコンロ, 防犯ガラス, ユニットバス, バス有, シューズボックス, TVインターホン, デザイナーズ, エレベーター, 外壁タイル張り, 宅配BOX		
入居諸条件	ペット可, 事務所不可, 二人入居可		
損害保険	要 23,000円(2年)		
保証会社	可 保証会社必須/～50%		
備考	■入居中サポート/21450円 ■抗菌代/17600円 ■事務手数料/11000円 ■保証会社必須/～50% ■保険/23000円 ■鍵費用/22000円 ■契約期間(2年普通借)※違約金有☆AZPの賃料+1万円でスーパーゼロプラン適用★50 ■ペット飼育時条件有		

新宿本店 新宿区新宿3-21-4新宿ニュータワービル1階
TEL: 03-6279-2032



みずいべや
水商売のお部屋



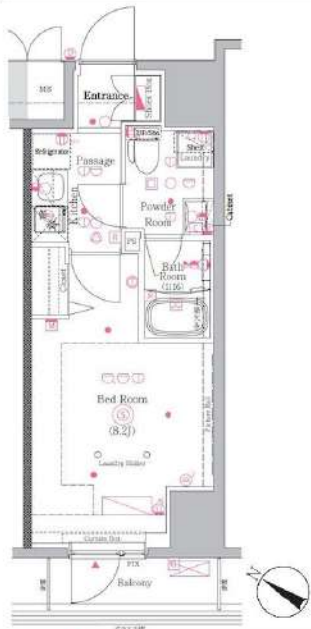
あずま通り店 新宿区歌舞伎町1-8-3良川ビル2階
TEL: 03-6205-5732



物件名 GENOVIA川崎Ⅲ
702号室 Btype

賃料 100,500円

交通 東海道本線（東日本）「川崎」駅 徒歩 9分
京急本線「京急川崎」駅 徒歩 10分



★別タイプ参考写真です。

微信支付 WeChat Pay UnionPay 银联 JCB VISA Alipay VISA AMERICAN EXPRESS Diners Club INTERNATIONAL

★上記、初期費用決済可！お家賃もご相談可能！
※外国人サポートプラン加入の方限定

- ペット飼育可(大型犬・猫・多頭飼い可)
- 浴室乾燥機付き
- 温水洗浄便座(BT別)
- 独立洗面台完備
- 2口ガスシステムキッチン
- 契約カード決済可(VISA Masterのみ)
- 電子契約有
- 防犯カメラ、オートロック
- 宅配ボックス
- 二人入居・外国籍相談可能

※ペット飼育の場合敷金1ヵ月追加(解約時償却)。※留学生の方敷金1ヵ月追加(解約時返還)。

所在地	神奈川県川崎市川崎区小川町11番地9			管理費等	管理費 10,000円	その他費用 ・保証会社必須 一着手「RBI」初回保証料：40%（ペット飼育時60%） 外国籍：100%+外国籍サポート年額10,800円 （※審査により変更有・要確認） 外国籍家賃：クレカQR決済可（既存の保証料+2%/月） ★RBI安心サポート： 家賃保証月額料金+家財保険+家賃引落手数料+mamorocca →全て付帯して2,700円/月(税込) 二着手「要相談」 ・火災保険料→保証会社により変化 ・繰上返済費用55,000円【任意】 ・契約事務手数料11,000円 ・消費抗費「L」111,000円 ・L-AL-2102 費用38,500円（全て税込表記） ※1年末満期違約金有、貴料+管理費合計額（法人相談可） ※解約予告2ヶ月前（法人の場合相談可）
所在階	7階	向き	南西	敷金/礼金	敷金：0ヵ月 礼金：0ヵ月	
専有面積	25.67㎡	バルコニー	3.10㎡	入居時期	2024年10月中旬（2024年9月30日 退去予定）	
間取詳細	1K			契約期間	普通借家契約2年（更新料：新賃料1ヵ月）	
構造	鉄筋コンクリート造 地上階数 14階			駐車場	無	
築年月	2022年2月			駐輪場	自転車：無料（要登録） バイク：要確認（敷金1ヵ月）	
必要書類						
《個人契約》 契約者：保証証7-13012* - 顔写真付き身分証明書7-13012* - 家賃引落口座・銀行印 緊急連絡先：身分証明書7-13012* - 保証人：連帯保証人随約書・印鑑証明書・保証証7-13012* - 顔写真付き身分証明書7-13012* - 《法人契約》 契約者：会社謄本・印鑑証明書/入居者：保証証7-13012* - 顔写真付き身分証明書7-13012* - 保証人：印鑑証明書・保証証7-13012* - 顔写真付き身分証明書7-13012* - ※審査の内容によって収入の証明できる書類を提出して頂く場合があります。						

新宿本店 新宿区新宿3-21-4新宿ニューパークビル1階
TEL：03-6279-2032



みずべや 水商売のお部屋



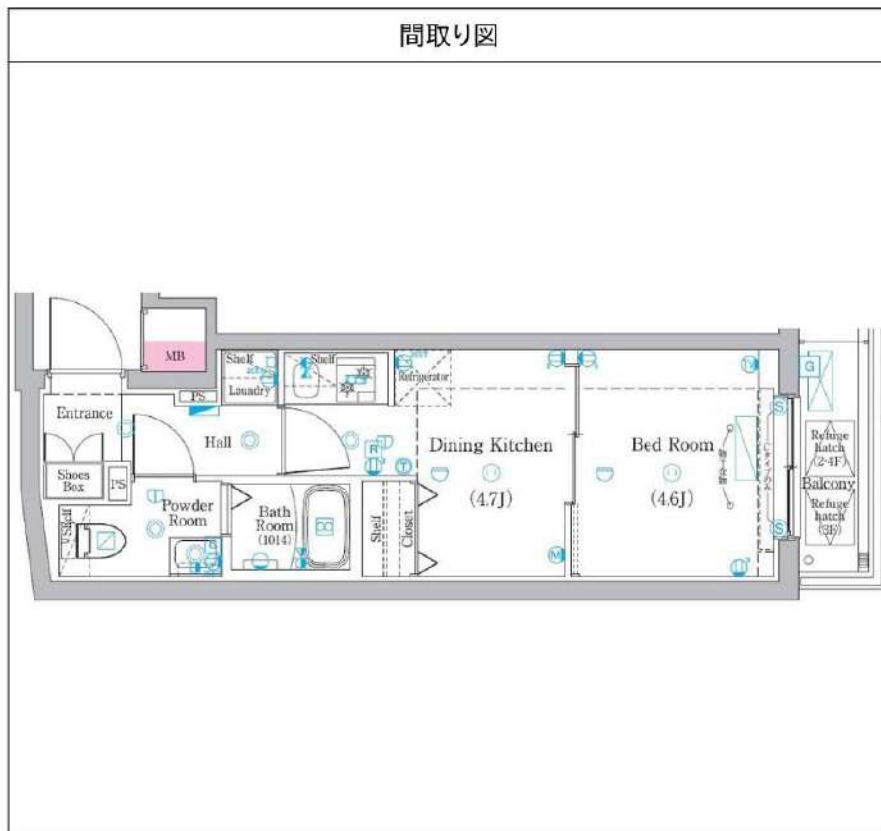
あずま通り店 新宿区歌舞伎町1-8-3良川ビル2階
TEL：03-6205-5732

ラフィスタ高津 104

物件種別	間取り	賃料	管理費等
マンション	1DK	103,500円	15,000円

【Wi-Fiインターネット無料※シーファイブ】ペット飼育可! 新築高級分譲賃貸マンション

【Wi-Fiインターネット無料※シーファイブ】ペット飼育可! 新築高級分譲賃貸マンション



敷金/保証金	0円	礼金/権利金	0円
敷引/償却金	0円	更新料	0ヶ月(新賃料)
更新事務手数料			
その他費用			
物件所在地	神奈川県川崎市高津区二子6丁目4-37		
交通	東急田園都市線 高津駅 徒歩8分 南武線 武蔵溝ノ口駅 徒歩15分 東急田園都市線 溝の口駅 徒歩15分		
間取り詳細	DK 4.70畳		
構造	鉄筋コンクリート 1階 / 4階建		
面積	24.96㎡	向き	南西
築年月	2024年7月	契約期間	普通借家契約 2年
退去日		入居時期	2024年8月1日
駐車場			
設備	24時間換気システム, 浴室乾燥, ガス給湯, バストイレ別, CS, シャワー, 2口コンロ, ガスキッチン, 温水洗浄便座, エアコン, 室内洗濯機置場, 押入, BS, モニタ付オートロック, システムキッチン, ネット使用料不要, クローゼット, フローリング, トイレ有, ガスコンロ, ユニットバス, バス有, シューズボックス, 洗面化粧台, TVインターホン, デザイナーズ, エレベーター, 外壁タイル張り, 風除室, 宅配BOX		
入居諸条件	ペット可, 事務所不可, 二人入居可		
損害保険	要 23,000円(2年)		
保証会社	可 保証会社必須/～50%		
備考	★契約金は家賃と保険※仲手別途 ■入居中サポート/1500円/月 ■保険/23000円 ■保証会社必須/～50% ■短期解約違約金有 ■ペット飼育時条件有 ■鍵費用/22000円(退去時請求) ■更新事務手数料 22000円 ■保証会社更新料は借主負担		

※図面と異なる場合は現況を優先となります。

新宿本店 新宿区新宿3-21-4新宿ニュータウンワビル1階
TEL: 03-6279-2032



みずべや
水商売のお部屋



あずま通り店 新宿区歌舞伎町1-8-3良川ビル2階
TEL: 03-6205-5732

ハーモニーレジデンス武蔵小杉フォレストスクエア 218

物件種別	間取り	賃料	管理費等
マンション	1DK	106,000円	15,000円

【Wi-Fiインターネット無料!※FGBB】ペット可 高級賃貸マンション テレワークにピッタリなお部屋!設備やセキュリティー面充実!

【Wi-Fiインターネット無料!※FGBB】ペット可 高級賃貸マンション テレワークにピッタリなお部屋!設備やセキュリティー面充実!

敷金/保証金	0円	礼金/権利金	0円
敷引/償却金	0円	更新料	1.5ヶ月(新賃料)
更新事務手数料			
その他費用			
物件所在地	神奈川県川崎市中原区小杉町2丁目207-3		
交通	東急東横線 武蔵小杉駅 徒歩10分 東急目黒線 新丸子駅 徒歩10分 東急東横線 元住吉駅 徒歩26分		
間取り詳細	DK 5.90畳		
構造	鉄筋コンクリート 2階 / 5階建		
面積	25.52㎡	向き	北
築年月	2019年9月	契約期間	普通借家契約 2年
退去日		入居時期	2024年7月21日
駐車場	駐輪場 バイク置き場		
設備	浴室乾燥, ガス給湯, バス・トイレ別, CS, 押入, 2口コンロ, ガスキッチン, 温水洗浄便座, エアコン, 室内洗濯機置場, シャワー, BS, シューズボックス, モニタ付オートロック, 洗面化粧台, ネット使用料不要, クローゼット, フローリング, トイレ有, ガスコンロ, ユニットバス, ガスコンロ設置済, バス有, システムキッチン, TVインターホン, デザイナーズ, エレベーター, 外壁タイル張り, 宅配BOX		
入居諸条件	ペット可, 事務所不可, 二人入居可		
損害保険	要 22,000円(2年)		
保証会社	可 保証会社必須~50%(最低保証料5万円)		
備考	<ul style="list-style-type: none"> ■入居中サポート/21450円 ■抗菌代/17600円 ■事務手数料/11000円 ■保証会社必須~50%(最低保証料5万円) ■保険/22000円 ■鍵費用/22000円 ■契約期間(2年普借) ※違約金有 ☆AZPの賃料+1万円でスーパーゼロプラン適用★50 ■ペット飼育時条件有 ■告知事項あり 		



※図面と異なる場合は現況を優先となります。

新宿本店 新宿区新宿3-21-4新宿ニュータワービル1階
TEL: 03-6279-2032



みずべや
水商売のお部屋



あずま通り店 新宿区歌舞伎町1-8-3良川ビル2階
TEL: 03-6205-5732