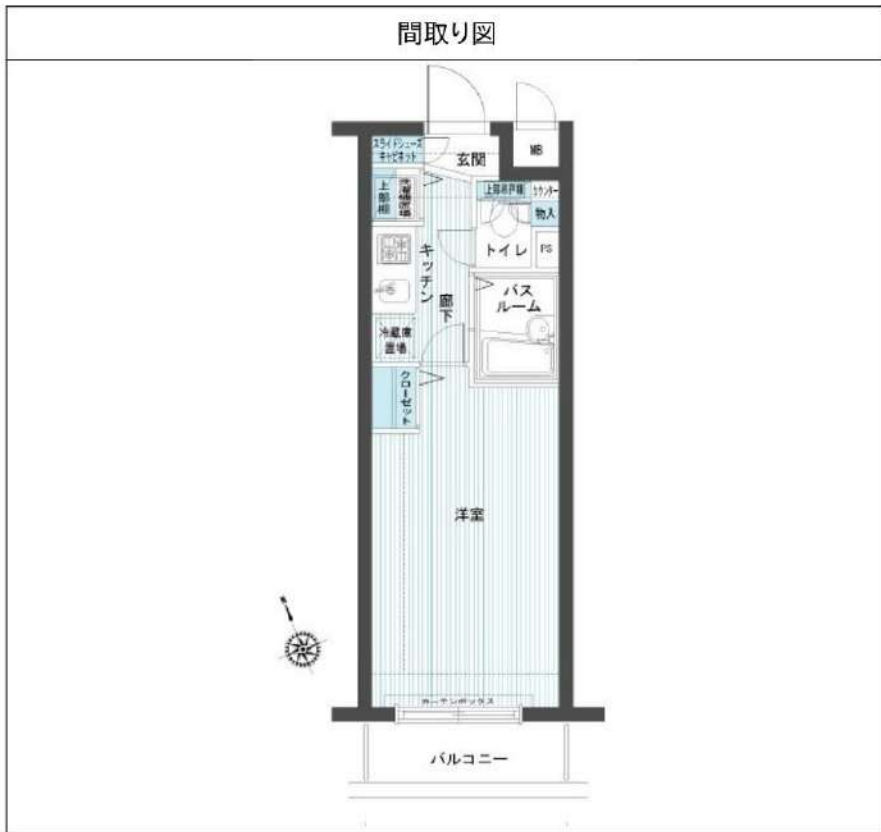


# トーシンフェニックス五反田 208

物件種別	間取り	賃料	管理費等
マンション	1K	92,000円	6,000円

敷金/保証金	92,000円	礼金/権利金	92,000円
敷引/償却金		更新料	1ヶ月(新賃料)
更新事務手数料			
その他費用	<small>[-一時金] 鍵交換費用(税込): 27,500円                  [月次費用] 家財保険+付帯サービス(税込): 1,735円                  (備考) ■契約時: 当月分+翌月分の賃料・管理費をお支払い頂きます ■解約時: ルームクリーニング費用及び借主負担分の原状回復費用をお支払い頂きます</small>		
物件所在地	東京都品川区西五反田2丁目16-6		
交通	山手線 五反田駅 徒歩2分 都営浅草線 五反田駅 徒歩2分 東急池上線 五反田駅 徒歩3分		
間取り詳細	2階: 洋室 7.30畳		
構造	鉄筋コンクリート 2階 / 9階建		
面積	22.00㎡	向き	南
築年月	2005年5月10日	契約期間	普通借家契約 2年
退去日	2024年7月19日	入居時期	2024年8月上旬
駐車場	要問合せ 駐輪場 バイク置き場		
設備	2口ガス バス・トイレ別 浴室換気乾燥機 エアコン フローリング 室内洗濯機置場 温水洗浄便座		
入居諸条件			
損害保険			
保証会社	必須 トーシンライフ、オリコフォレントインシュア、全保連/保証料: 初回=賃料等×50%、月額=賃料等×1%		
備考	■民泊利用不可 ■自転車、バイク: 無料 (※台数要確認) ■部屋タイプ: I ◆内見予約は『スマート内覧』◆ ■外国籍相談可 (申込条件: 在留カード必須、日本語読み書き出来る方、連帯保証人必須: 日本人又は永住者) ※内装は入居までに変更となる場合がございます		



※図面と異なる場合は現況を優先となります。

**新宿本店** 新宿区新宿3-21-4新宿ニュータワービル1階  
TEL: 03-6279-2032



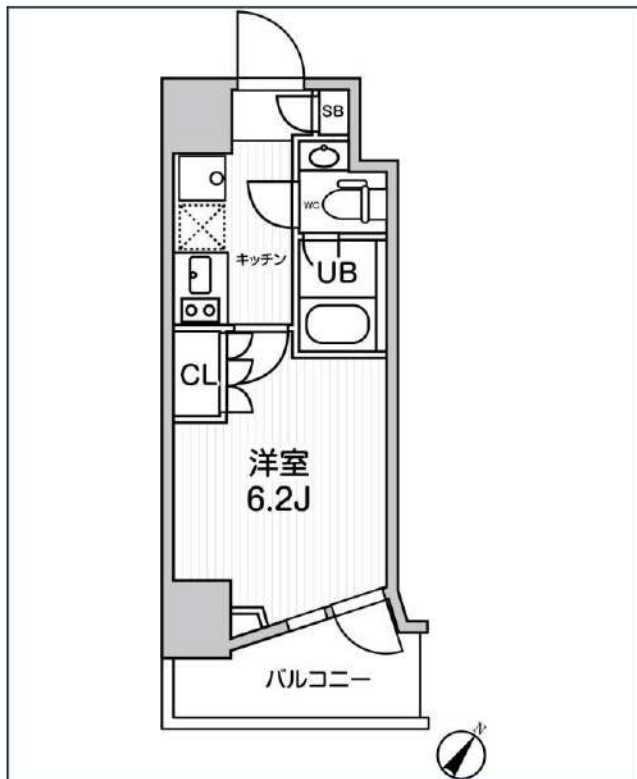
**みずべや**  
水商売のお部屋



**あずま通り店** 新宿区歌舞伎町1-8-3良川ビル2階  
TEL: 03-6205-5732

# JMFレジデンス北品川

京急本線「新馬場」徒歩4分  
京急本線「北品川」徒歩9分



号室	賃料	
701	96,000円	

共益費	10,000円		
敷金	96,000円	礼金	96,000円
所在地	東京都品川区北品川2丁目24-7		
構造・階建	RC 7階部分 / 地上13階、地下0階		
築年月	2018年4月	総戸数	62
間取り	1K	専有面積	20.35㎡
契約期間	普通借家2年	開口向き	南東
保険		連帯保証人	指定しない

保証会社			
その他費用	鍵交換費用22,000円 税込、Goodプレミアムα (24Hサポートのみ) 11,000円 税抜(入居時)、住宅総合保険(フレックス)20,000円 非課税(入居時)、Goodプレミアムα 登録料2,000円/税抜(入居時)		

入居時期	即入居可	退去予定日	—
------	------	-------	---

備考	* / ■キャンペーン ■敷金1ヶ月&礼金1ヶ月、AD100 ※法人契約は礼金2ヶ月		
----	--	--	--

インターネット 使用料無料   オートロック   モ配ボックス   専用ゴミ置き場   浴室乾燥機   フォッシュレット   エレベーター   洗面所独立   照明器具   洗濯機置場室内   バス・トイレ別   コンロ2口

システムキッチン   エアコン   24H換気システム   下駄箱   防犯カメラ   光ファイバー   集合ポスト   即入居可   フローリング   ベランダ/バルコニー   外観タイル張り

※現況と図面に相違がある場合は、現況優先となります。

**新宿本店** 新宿区新宿3-21-4新宿ニューターワビル1階  
TEL : 03-6279-2032



**みずまべや**  
水商売のお部屋



**あずま通り店** 新宿区歌舞伎町1-8-3良川ビル2階  
TEL : 03-6205-5732



# アイルグランデ大田 103号室

都営浅草線「馬込」駅まで 徒歩8分 (A1出口)  
東急大井町線「荏原町」駅まで 徒歩15分 (出口1)

## 物件概要

- ◆所在地 : 東京都大田区中馬込1-19-13
- ◆構造 : 鉄筋コンクリート造 地上5階建
- ◆築年月 : 令和3(2021)年 4月
- ◆専有面積 : 36.07㎡ ◆テラス面積 : 4.44㎡
- ◆専用庭面積 : 11.93㎡ ◆間取り : 2K
- ◆用途 : 住居専用 ◆総戸数 : 34戸
- ◆建物管理会社 : 南海ビルサービス株式会社 (03-3547-4102)  
※共用部設備・空き状況は上記へお問合せください

## 契約条件

- ◆敷金 : 1ヶ月 ◆礼金 : 1ヶ月
- ※大手法人等、保証会社未加入の場合は、敷金2ヶ月・礼金2ヶ月
- ◆更新料 : 新賃料1.5ヶ月分
- ◆更新手数料 : 22,000円
- ◆解約予告 : 2ヶ月前
- ◆入居日 : 相談

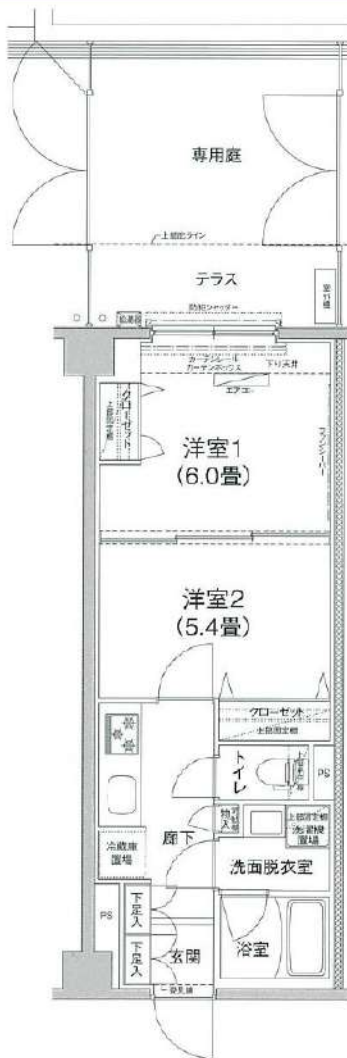
## その他条件

- ※事務手数料: 12,100円
- ※当社指定家財保険加入義務有(新規・更新): 16,800円~(2年間)
- ※鍵交換費用: 26,400円
- ※保証会社加入義務有(賃料と共益費総額の50%~)  
次年度以降保証料10,000円/年(一部、850円/月 プラン有)
- ※24時間安心サポート加入義務有(2年間): 16,500円
- ※言語対応サービス: 1,500円/月(加入対象者: 外国籍入居者)
- ※退去時基本クリーニング費用: 1,650円/㎡
- ※ペット飼育相談可(小型犬又は猫いづれか1匹)  
飼育の場合、敷金+1ヶ月(契約時償却)

賃料	共益費
122,000円	15,000円

※ マイソク内表示、全て税込価格

※ 図面と現況が異なる場合は現況を優先と致します。



## 【設備:専有部】

- ◆エアコン(1基)
- ◆温水シャワー洗浄機能便座付きトイレ
- ◆浴室換気乾燥機
- ◆独立洗面台
- ◆システムキッチン
- ◆室内洗濯機置場
- ◆フローリング
- ◆クローゼット
- ◆姿見鏡
- ◆シューズボックス
- ◆防犯センサー
- ◆防犯シャッター

## 【設備:共用部】

- ◎オートロック
- ◎TVモニター付インターホン
- ◎宅配ロッカー
- ◎エレベーター
- ◎防犯カメラ
- ◎駐輪場
- ◎バイク置場



新宿本店 新宿区新宿3-21-4新宿ニュータウンビル1階  
TEL: 03-6279-2032



みずべや  
水商売のお部屋



あずま通り店 新宿区歌舞伎町1-8-3良川ビル2階  
TEL: 03-6205-5732



RELUXIA不動前

リルシア不動前

RELUXIA

賃料表

3F	401 A 1K			402 B 1K			403 G 1K			404 D 1K			405 E 1K			406 I 1DK			407 H 1K			408 G 1K			409 F 1K								
	132,000	130,000			128,000			128,000			129,000			130,000			128,000			128,000			132,000										
10,000	10,000			10,000			10,000			10,000			10,000			10,000			10,000			10,000											
27.97	8.46	26.59	8.04	25.49	7.71	25.49	7.71	26.15	7.91	26.67	8.06	25.53	7.72	25.36	7.67	27.45	8.36	2.62	0.79	2.62	0.79	2.62	0.79	2.67	0.89	2.30	0.69	2.52	0.76	3.15	0.95	2.22	0.67

2F	301 A 1K			302 B 1K			303 G 1K			304 D 1K			305 E 1K			306 I 1DK			307 H 1K			308 G 1K			309 F 1K								
	131,000	129,000			127,000			127,000			128,000			129,000			127,000			127,000			131,000										
10,000	10,000			10,000			10,000			10,000			10,000			10,000			10,000			10,000											
27.97	8.46	26.59	8.04	25.49	7.71	25.49	7.71	26.15	7.91	26.67	8.06	25.53	7.72	25.36	7.67	27.45	8.36	2.62	0.79	2.62	0.79	2.62	0.79	2.67	0.89	2.30	0.69	2.52	0.76	3.15	0.95	2.22	0.67

1F	201 A 1K			202 B 1K			203 G 1K			204 D 1K			205 E 1K			206 I 1DK			207 H 1K			208 G 1K			209 F 1K								
	130,500	128,500			126,500			126,500			127,500			128,500			126,500			126,500			130,500										
10,000	10,000			10,000			10,000			10,000			10,000			10,000			10,000			10,000											
27.97	8.46	26.59	8.04	25.49	7.71	25.49	7.71	26.15	7.91	26.67	8.06	25.53	7.72	25.36	7.67	27.45	8.36	2.62	0.79	2.62	0.79	2.62	0.79	2.67	0.89	2.30	0.69	2.52	0.76	3.15	0.95	2.22	0.67

B1F	101 K 1LDK				102 J 1K				103 M 1LDK				104 L 1LDK				ゴミ置場
	駐輪場	204,000				121,500				219,000				229,000			
	10,000				10,000				10,000				10,000				
	40.40	12.22	25.49	7.71	43.53	13.16	46.29	14.00	11.85	3.58	9.79	2.96					
	2.62	0.79	2.67	0.89	2.67	0.89	2.67	0.89	2.67	0.89	2.67	0.89					

RELUXIA 不動前

賃料	賃料表を参照下さい		
間取り	1K・1DK・1LDK	物件種別	マンション (居住用)
管理費	10,000円	敷金/礼金	-/-
交通	東急目黒線 不動前駅 徒歩6分		
物件所在地	東京都品川区西五反田4丁目27-1		
構造・規模	鉄筋コンクリート造 地下1階地上階数3階建		
専有面積	間取参照下さい	向き	間取参照下さい
築年月	2024年6月	入居時期	2024年7月上旬
契約期間	2年間(更新可)	原状回復	退去時精算
顔認証登録費用	5,500円	損害保険	1K・1DK: 20,000円 1LDK: 22,000円
更新料	新賃料1ヶ月分	更新事務手数料	新賃料0.5ヶ月分+税
駐車場	無		
駐輪場	有 ※詳細、空き確認は下記、建物管理へお問い合わせ下さい。		
バイク置場	無		
ペット飼育	可 犬・猫1匹まで (成長時体長50cm・体重10kg程度まで)		
建物管理会社	フューリアルコミュニティ TEL 03-6435-5998		
保証会社必須	(あんしん保証・ジェイリース 賃料等の50%・GTN 賃料等の70%) 大手法人契約の場合、保証会社免除相談。但し、敷金1ヶ月加算。		
設備	共聴設備:	BS,CS110	
	インターネット:	ファイバーゲート ※使用料無料	
備考	CATV:	無	
		都市ガス下水道エアコン給湯バス専用トイレ専用バス・トイレ別シャワー温水洗浄便座BS端子CSガスキッチンシステムキッチン洗面台室内洗濯機置場浴室乾燥機フローリングエレベータモニター付きオートロック宅配ボックス分譲タイプ外観タイル張り24時間換気システムクローゼットシューズボックスダブルロックIoT導入済	



- ★顔認証システム搭載★
- ★1LDKタイプのみ二人入居可★  
(条件・規定有り)
- ★外国籍・海外審査可★  
(18歳以上)
- ★LUUP設置予定★

■ 凡例

部屋番号	タイプ	間取り
<b>賃料(円)</b>		
別達管理費(円)		
専有面積(m <sup>2</sup> )	専有面積(坪)	
バルコニー面積(㎡) 専有面積(㎡)	バルコニー面積(坪) 専有面積(坪)	

※図面と現況が異なる場合は現況が優先となります。■申し込みの際はイタシBBにてお願いします。■お部屋は原則として「クリーニング中」以外現況引き渡します。■保証会社必須(あんしん保証など多数)。初回保証料は、賃料等の合計額の50%。年間更新料は10,000円。但し大手法人契約の場合で保証会社利用しない場合は、敷金1ヶ月プラスです。■ペット飼育可の物件で飼育する場合は、申込書にその旨(種類、数)を記載。敷金1ヶ月プラス(退去時償却)。建物管理規約等により制限があります。また、管理規約や飼育細則等の違反により賃貸借契約が解除となる場合があります。■建物全館禁煙です。但し、専有部分においては、退去時に天井クロスを張り替え(借主全額負担)を前提に容認します。■短期解約(1年末満・フリーレント)についての契約の場合は1年9か月未満)違約金賃料等の1ヶ月分■解約予告2ヶ月前。更新料、新賃料の1ヶ月分。更新事務手数料0.5ヶ月分(税別)。■駐車場、バイク置場、駐輪場については、建物管理会社への空確認を要します。また、お申し込みは原則別途建物管理会社にお申込み願います。■楽器使用相談物件の場合、建物の管理規約等による制限があります。使用時間、音量について他の居住者様へのご配慮をお願いします。騒音苦情については、契約解除となる場合があります。■退去時にルームクリーニング、エアコンクリーニング等の費用負担があります。■写真やパースはイメージとなります。工事中仕様が異なる場合がございます。

【広告掲載可】 名刺 FAX。掲載承諾を FAX で返信します。メールアドレス必須。

**新宿本店** 新宿区新宿3-21-4新宿ニュータウンビル1階  
TEL: 03-6279-2032



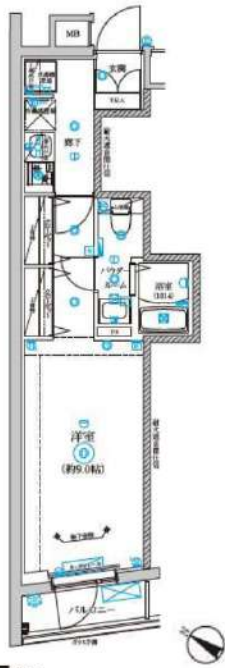
**みずべや**  
水商売のお部屋



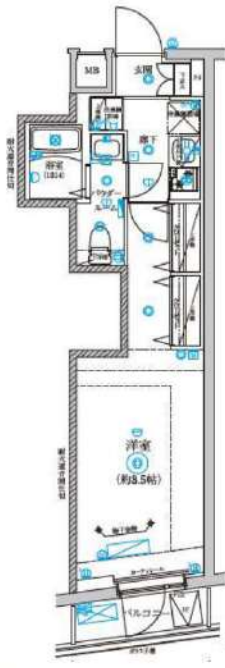
**あずま通り店** 新宿区歌舞伎町1-8-3良川ビル2階  
TEL: 03-6205-5732



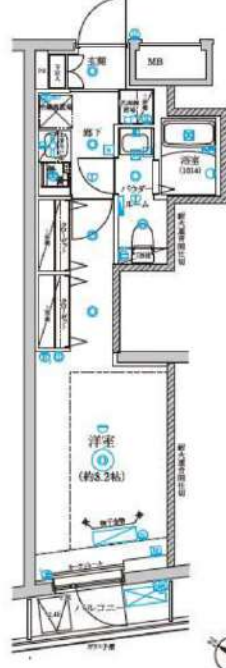
**A** 1K  
 住戸専有面積 27.97㎡(8.66坪) ※MB面積含む  
 パールコート面積 2.62㎡(0.79坪)  
 ROOM NUMBER 20,30,40



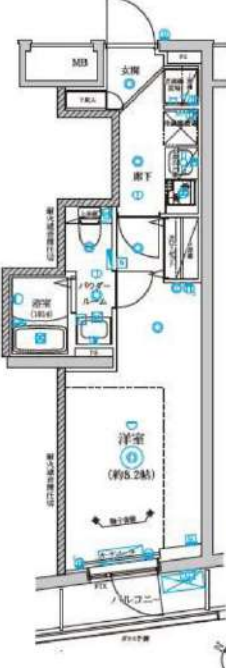
**B** 1K  
 住戸専有面積 26.59㎡(8.04坪) ※MB面積含む  
 パールコート面積 2.62㎡(0.79坪)  
 ROOM NUMBER 20,30,40



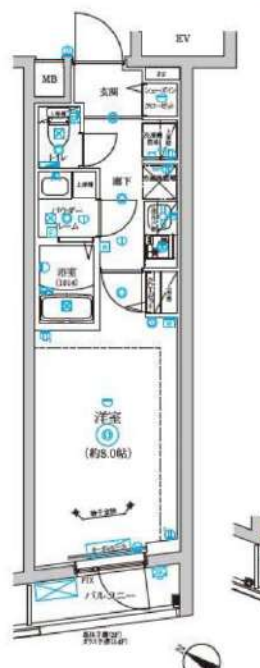
**C** 1K  
 住戸専有面積 25.49㎡(7.71坪) ※MB面積含む  
 パールコート面積 2.62㎡(0.79坪)  
 ROOM NUMBER 20,30,40



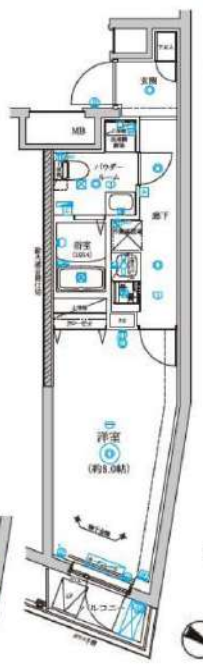
**D** 1K  
 住戸専有面積 25.49㎡(7.71坪) ※MB面積含む  
 パールコート面積 2.67㎡(0.80坪)  
 ROOM NUMBER 20,30,40



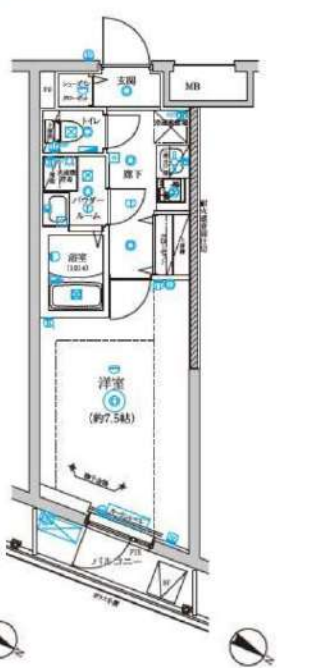
**E** 1K  
 住戸専有面積 26.15㎡(7.91坪) ※MB面積含む  
 パールコート面積 2.87㎡(0.86坪)  
 ROOM NUMBER 20,30,40



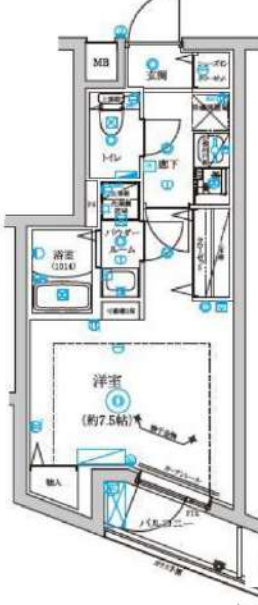
**F** 1K  
 住戸専有面積 27.65㎡(8.36坪) ※MB面積含む  
 パールコート面積 2.22㎡(0.67坪)  
 ROOM NUMBER 20,30,40



**G** 1K  
 住戸専有面積 25.36㎡(7.62坪) ※MB面積含む  
 パールコート面積 3.15㎡(0.95坪)  
 ROOM NUMBER 20,30,40



**H** 1K  
 住戸専有面積 25.53㎡(7.72坪) ※MB面積含む  
 パールコート面積 2.52㎡(0.76坪)  
 ROOM NUMBER 20,30,40



**I** 1DK  
 住戸専有面積 26.67㎡(8.06坪) ※MB面積含む  
 パールコート面積 2.30㎡(0.69坪)  
 ROOM NUMBER 20,30,40



**J** 1K  
 住戸専有面積 25.49㎡(7.71坪) ※MB面積含む  
 パールコート面積 2.67㎡(0.80坪)  
 ROOM NUMBER 30



**K** 1LDK  
 住戸専有面積 40.40㎡(12.22坪) ※MB面積含む  
 パールコート面積 2.62㎡(0.79坪)  
 ROOM NUMBER 30



**L** 1LDK  
 住戸専有面積 46.29㎡(14.00坪) ※MB面積含む  
 専有面積 9.79㎡(2.96坪)  
 ROOM NUMBER 30



**M** 1LDK  
 住戸専有面積 43.53㎡(13.16坪) ※MB面積含む  
 専有面積 11.85㎡(3.58坪)  
 ROOM NUMBER 30





# ルフレ田園調布南 305号室

東急多摩川線「鶉の木」駅まで 徒歩5分

## 物件概要

- ◆所在地 : 東京都大田区鶉の木2-44-5
- ◆構造 : 鉄筋コンクリート造 地上5階建
- ◆築年月 : 令和3(2021)年 12月
- ◆専有面積 : 43.47㎡
- ◆バルコニー面積 : 6.75㎡ ◆サービスバルコニー面積 : 2.08㎡
- ◆間取り : 2DK ◆用途 : 住居専用
- ◆総戸数 : 44戸
- ◆建物管理会社 : 南海ビルサービス株式会社(03-3547-4102)  
※共用部設備・空き状況は上記へお問合せください

## 契約条件

- ◆敷金 : 1ヶ月 ◆礼金 : 1ヶ月
- ※大手法人等、保証会社未加入の場合は、敷金2ヶ月・礼金2ヶ月
- ◆更新料 : 新賃料1.5ヶ月分
- ◆更新手数料 : 22,000円
- ◆解約予告 : 2ヶ月前
- ◆入居日 : 相談

## その他条件

- ※事務手数料: 12,100円
- ※当社指定家財保険加入義務有(新規・更新): 16,800円~(2年間)
- ※鍵交換費用: 26,400円
- ※保証会社加入義務有(賃料と共益費総額の50%~)  
次年度以降保証料10,000円/年(一部、850円/月 プラン有)
- ※24時間安心サポート加入義務有(2年間): 16,500円
- ※言語対応サービス: 1,500円/月(加入対象者: 外国籍入居者)
- ※退去時基本クリーニング費用: 1,650円/㎡
- ※ペット飼育相談可(小型犬又は猫いずれか1匹)  
飼育の場合、敷金+1ヶ月(契約時償却)

賃料

共益費

157,000円

20,000円

※ マイソク内表示、全て税込価格

※ 図面と現況が異なる場合は現況を優先と致します。

分譲賃貸マンション

インターネット無料

ペット飼育相談可能

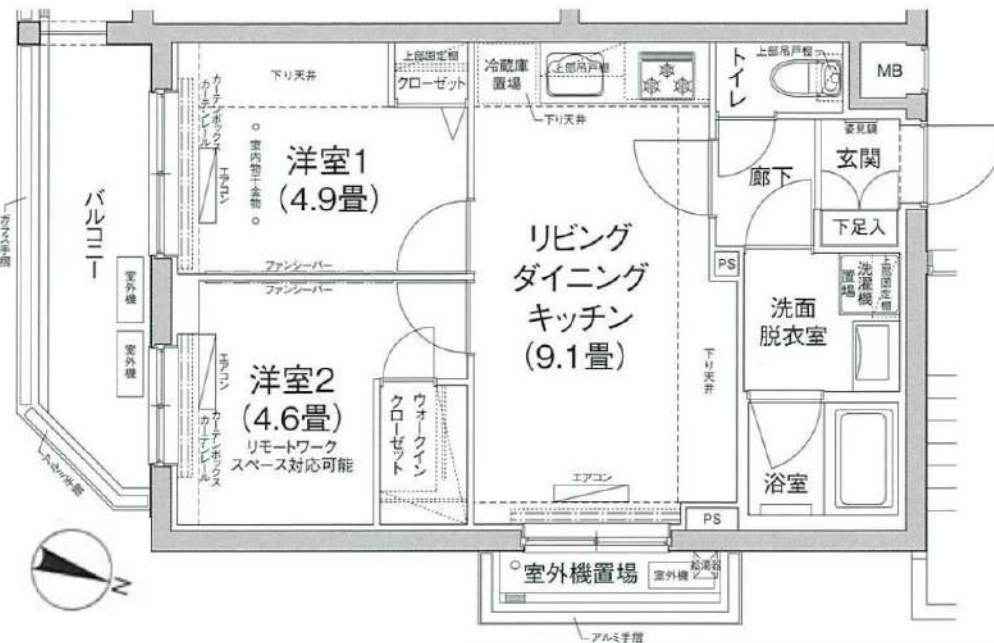
角部屋

## 【設備:専有部】

- ◆エアコン(3基)
- ◆温水シャワー洗浄機能便座付きトイレ
- ◆浴室換気乾燥機
- ◆追い炊き機能付き
- ◆独立洗面台
- ◆システムキッチン
- ◆室内洗濯機置場
- ◆フローリング
- ◆ウォークインクローゼット
- ◆姿見鏡
- ◆シューズボックス

## 【設備:共用部】

- ◎オートロック
- ◎TVモニター付インターホン
- ◎宅配ロッカー
- ◎エレベーター
- ◎防犯カメラ
- ◎駐輪場
- ◎バイク置場



新宿本店

新宿区新宿3-21-4新宿ニュータウンビル1階  
TEL: 03-6279-2032



みずべや  
水商売のお部屋



あずま通り店

新宿区歌舞伎町1-8-3良川ビル2階  
TEL: 03-6205-5732

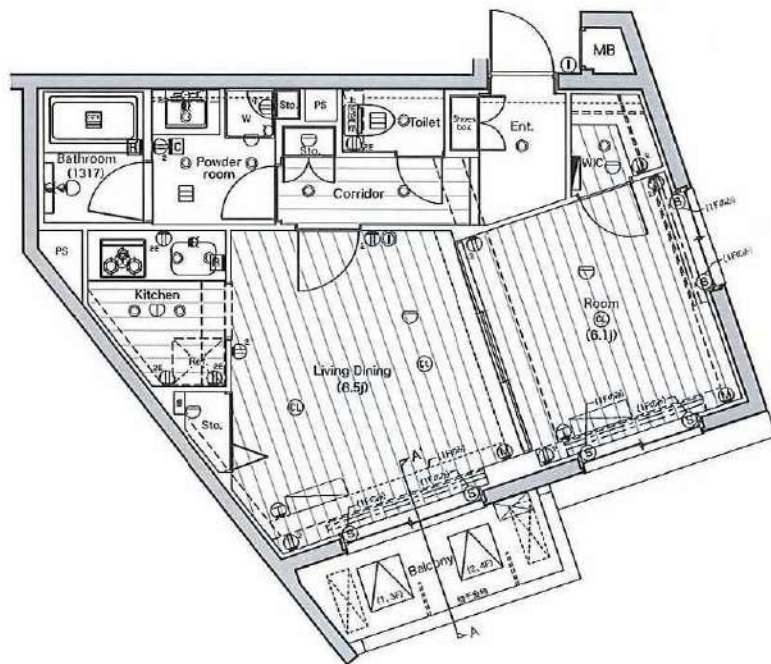


# プレミアムキューブ不動前

101 号室

賃料	共益費	礼金	敷金	償却
162,500 円	18,000 円	1 ヶ月	1 ヶ月	1 ヶ月

【W-Fi インターネット無料! ※シーファイブ】 ペット2匹可 高級賃貸マンション 人気の角部屋二面採光



建物所在地	東京都品川区西五反田5丁目13-7	区分	
交通	東急目黒線/不動前 徒歩2分 東急目黒線/武蔵小山 徒歩13分 東急池上線/大崎広小路 徒歩15分		
構造・規模	鉄筋コンクリート造 地上:4階 地下:1階	種別	マンション
専有面積	44.24 m <sup>2</sup>	入居時期	08/27
竣工年月	2011/3/7	方角	西

賃貸条件	<ul style="list-style-type: none"> <li>■契約/普通借家契約</li> <li>■契約期間/2年</li> <li>■解約予告/2ヶ月前</li> <li>■更新料/新賃料 1.5ヶ月</li> <li>■更新事務手数料 22,000円(税込)</li> <li>■短期解約違約金 1年未満の解約時、総賃料の1ヶ月分</li> </ul>	<ul style="list-style-type: none"> <li>■入居中サポート/21,450円</li> <li>■室内抗菌処理代/17,600円</li> <li>■事務手数料/11,000円</li> <li>■鍵費用/25,300円</li> <li>■火災保険/25,000円</li> <li>■保証会社加入必須</li> <li>ルームバンクインシュア 他</li> <li>■ペット飼育1匹の場合共益費 +3500円追加、2匹の場合共益費 +3500円追加及び敷金1ヶ月追加(償却※犬・猫いずれも2匹(成体時体長50cm以下、体重10kg以下))</li> </ul>
------	--	---

特約事項	<ul style="list-style-type: none"> <li>■指定電力案内有 (契約自由)</li> </ul>
------	---

設備	<p>システムキッチン、3口ガスキッチン、バス・トイレ別、ユニットバス、温水洗浄付き暖房便座、24換気浴室換・乾・暖、追い炊き、室内洗濯機置場、独立洗面台、洋室、フローリング、エアコン2台、BS対応、CS110°対応、地デジ対応、インターネット無料、都市ガス、排水(公共下水)、シューズボックス、インターホン(TV)、TVモニター付オートロック、エレベーター、バルコニー、宅配ボックス、メールボックス、駐輪場、駐車場、ペット2匹飼育可</p>
----	---

■口振手数料：～660円 ■保証会社の更新料：10,000円～  
 ■クリーニング費用 (～30m<sup>2</sup>/55,000円、～40m<sup>2</sup>/60,500円、～50m<sup>2</sup>/66,000円、50m<sup>2</sup>以上/77,000円、以降10m<sup>2</sup>毎に11,000円)

図面と現状が相違する場合、現状優先となります。

新宿本店 新宿区新宿3-21-4新宿ニュータウンビル1階  
TEL: 03-6279-2032



みずべや  
水商売のお部屋



あずま通り店 新宿区歌舞伎町1-8-3良川ビル2階  
TEL: 03-6205-5732