

フェニックス武蔵関参番館 405

物件種別	間取り	賃料	管理費等
マンション	1K	71,000円	7,000円

敷金/保証金	71,000円	礼金/権利金	71,000円
敷引/償却金		更新料	1ヶ月(新賃料)
更新事務手数料			
その他費用	<small>[-一時金] 鍵交換費用(税込): 27,500円 [月次費用] 家財保険+付帯サービス(税込): 1,735円 (備考) ■契約時: 当月分+翌月分の賃料・管理費をお支払い頂きます ■ペット飼育時: 敷金1ヶ月追加(別途飼育相則参照・要申請書) ■解約時: ルームクリーニング費用及び借主負担分の原状回復費用をお支払い頂きます</small>		
物件所在地	東京都練馬区関町北5丁目6-8		
交通	西武新宿線 武蔵関駅 徒歩8分		
間取り詳細	4階: 洋室 8.00畳		
構造	鉄筋コンクリート 4階 / 9階建		
面積	23.97㎡	向き	北
築年月	2009年10月6日	契約期間	普通借家契約 2年
退去日	2024年7月20日	入居時期	2024年8月下旬
駐車場	要問合せ 駐輪場 バイク置き場		
設備	2口ガス バス・トイレ別 浴室換気乾燥機 エアコン 室内洗濯機置場 脱衣室 角部屋 二面採光		
入居諸条件	ペット可		
損害保険			
保証会社	必須 トーシンライフ、オリコフォレントインシュア、全保連/保証料: 初回=賃料等×50%、月額=賃料等×1%		
備考	■民泊利用不可 ■自転車: 月額500円 バイク: 月額1,000円(契約時2年間一括払い※台数要確認) ■部屋タイプ: D2 ◆内見予約は『スマート内覧』◆■外国籍相談可(申込条件: 在留カード必須、日本語読み書き出来る方、連帯保証人必須: 日本人又は永住者) ■一部法人保証会社未加入時: 敷金・礼金を各1ヶ月追加 ※内装は入居までに変更となる場合がございます		

外観



その他



※図面と異なる場合は現況を優先となります。

新宿本店 新宿区新宿3-21-4新宿ニューターワビル1階
TEL: 03-6279-2032



みずべや
水商売のお部屋

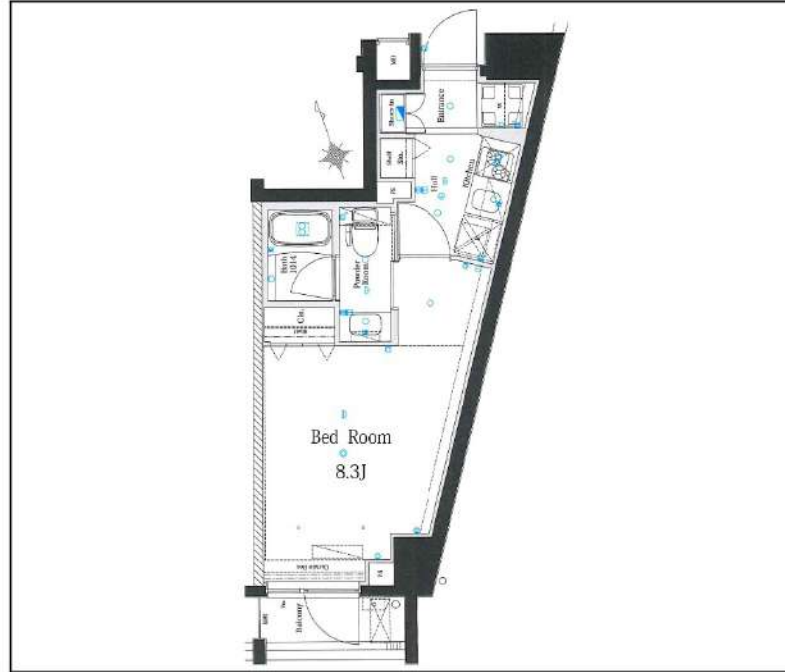
あずま通り店 新宿区歌舞伎町1-8-3良川ビル2階
TEL: 03-6205-5732

AZEST上板橋

401

東武東上線「上板橋」徒歩4分

ペット相談可能!(敷金1ヶ月償却)



間取り	1K		
賃料	74,500円		
管理費/共益費	10,000円		
条件	敷金:0ヶ月 / 礼金:1ヶ月		
所在地	東京都板橋区上板橋1丁目19-2		
構造/階建/所在階	RC / 7階 / 4階部分		
専有面積	25.94㎡		
築年数	2013年8月		
契約期間	普通借家 / 1年		
更新料	0.5	更新事務手数料	0.275ヶ月税込み
保険情報	10,000円 / 1年	解約予告	2ヶ月前
退去予定日	2024年8月17日	入居時期	2024年8月下旬
保証会社	東京アパ-トメント保証、保証料(初回契約時)50%、保証料(月額)1%、月額プラン(月額賃料総額の3%) / 初回・年間保証料なしも選択可		
その他費用	契約事務手数料:3,300円(入居時)、鍵交換代:27,500円(入居時)、消臭除菌代:8,800円(入居時)、あんしんサポートα(1年間):16,500円(年額)		
設備	オートロック、宅配ボックス、駐輪場、バイク置場、24Hゴミ出し可、エレベーター1基、角部屋、インターネット使用料無料、TVモニター付きインターフォン、エアコン、浴室乾燥機、都市ガスコンロ2口設置済、独立洗面台、クローゼット、下駄箱、室内洗濯機置き場、バス・トイレ別室、ベランダ・バルコニー、システムキッチン、24H換気システム、BS、CS		
備考	解約通知:2ヶ月前、1年未満解約の場合賃料1ヶ月分の違約金あり、空き予定の物件は先行契約、退去時クリーニング費用:借主負担、駐車場・駐輪場・バイク置場は建物管理会社:(株)日本コミュニティー TEL:03-5366-1222へご確認下さい。		
共用部の問合せ先	株式会社日本コミュニティー 03-5366-1222		

- オートロック
- エレベーター
- エアコン
- インターネット使用料無料
- ペット相談
- 宅配ボックス
- 浴室乾燥機
- クローゼット
- 角部屋
- 独立洗面台
- 24Hゴミ置き場
- コンロ2口
- バス・トイレ別
- 洗濯機置き場室内
- システムキッチン
- 24H換気システム

物産・内見・入居申込は「リアルタイム」Web受付

ITANDI BB

新宿本店 新宿区新宿3-21-4新宿ニューターワビル1階
TEL: 03-6279-2032



みずべや
水商売のお部屋



あずま通り店 新宿区歌舞伎町1-8-3良川ビル2階
TEL: 03-6205-5732

エルミタージュ池袋 301

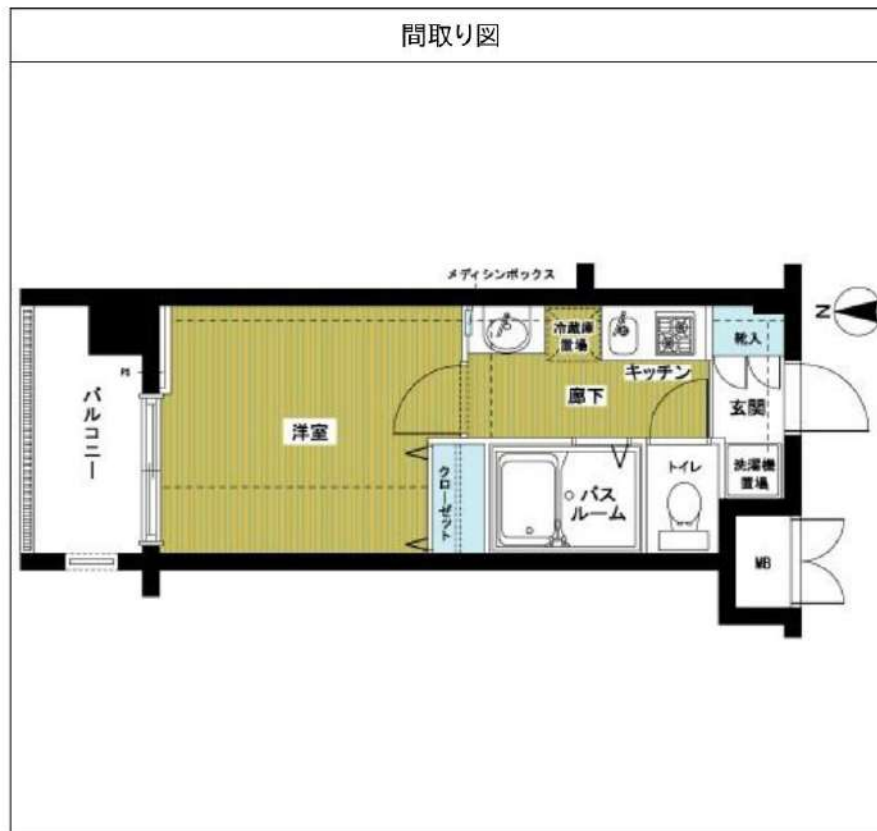
物件種別	間取り	賃料	管理費等
マンション	1K	76,000円	10,000円

敷金/保証金	76,000円	礼金/権利金	76,000円
敷引/償却金	0円	更新料	1ヶ月(新賃料)
更新事務手数料			
その他費用	<small>[-一時金] 鍵交換費用(税込): 27,500円 [月次費用] 家財保険+付帯サービス(税込): 1,735円 [備考] ■契約時: 当月分+翌月分の賃料・管理費をお支払い頂きます ■解約時: ルームクリーニング費用及び借主負担分の原状回復費用をお支払い頂きます</small>		
物件所在地	東京都豊島区池袋1丁目7-23		
交通	山手線 池袋駅 徒歩9分 西武池袋線 池袋駅 徒歩11分 東京メトロ丸ノ内線 池袋駅 徒歩9分		
間取り詳細	3階: 洋室 6.10畳		
構造	鉄筋コンクリート 3階 / 5階建		
面積	21.90㎡	向き	北
築年月	2007年4月11日	契約期間	普通借家契約 2年
退去日		入居時期	相談
駐車場	要問合せ 駐輪場 バイク置き場		
設備	角部屋 2口ガス(グリル付き) バス・トイレ別 浴室換気乾燥機 追焚 エアコン 室内洗濯機置場		
入居諸条件			
損害保険			
保証会社	必須 トーシンライフ、オリコフォレントインシュア、全保連/保証料: 初回=賃料等×50%、月額=賃料等×1%		
備考	■民泊利用不可 ■自転車: 月額500円 バイク: 月額1,000円 ~2,000円 ※要空き確認・2年分一括払い ■部屋タイプ: F※内装は入居までに変更となる場合がございます ■外国籍相談可(申込条件: 在留カード必須、日本語読み書き出来る方、連帯保証人必須: 日本人又は永住者) ◆内見予約は「スマート内覧」◆		

外観



その他



※図面と異なる場合は現況を優先となります。

新宿本店 新宿区新宿3-21-4新宿ニューターワビル1階 TEL: 03-6279-2032

みずべば 水商売のお部屋

あずま通り店 新宿区歌舞伎町1-8-3良川ビル2階 TEL: 03-6205-5732

ラフィスタ志村坂下 401

物件種別	間取り	賃料	管理費等
マンション	1K	76,000円	15,000円

《必須》ベルプラス[家財保険/設備トラブル24時間駆け付け/騒音・近隣トラブルサポート]
【月額:2200円(税込)] or 【2年一括:44000円(税込)] 選択可※但し一括払いは途中解約返金不可

【建物管理会社:START合人社 TEL:03-5201-3383】 ペット種類・インターネット・BS・CS・駐車場・バイク置き場・駐輪場など共有部分に関しては建物管理会社にご確認下さい ※ペット可の場合は敷金1か月積増/償却となります。

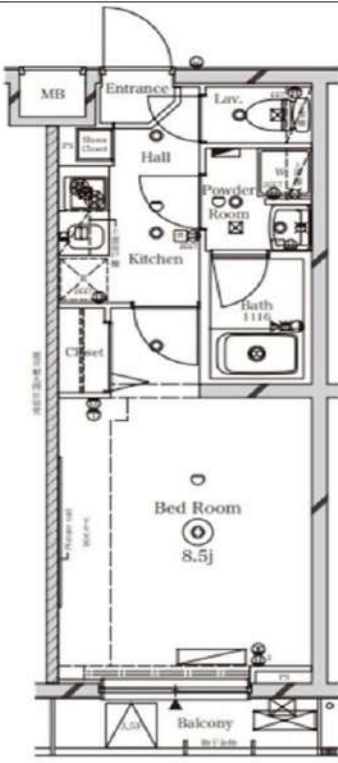
外観



その他



間取り図



敷金/保証金	0円	礼金/権利金	76,000円
敷引/償却金		更新料	1.5ヶ月(新賃料)
更新事務手数料	0円		
その他費用	[一時金] 鍵交換費(必須): 33,000円, 室内抗菌代(必須): 13,000円 [月次費用] ベルプラス(必須): 2,200円		
物件所在地	東京都板橋区東坂下2丁目9-7		
交通	都営三田線 蓮根駅 徒歩10分 埼京線 浮間舟渡駅 徒歩10分 都営三田線 志村三丁目駅 徒歩15分		
間取り詳細	洋室 8.5畳		
構造	鉄筋コンクリート 4階 / 5階建		
面積	25.83㎡	向き	東
築年月	2017年9月	契約期間	普通借家契約 2年
退去日	2024年10月6日	入居時期	2024年11月上旬 予定
駐車場	駐輪場 バイク置き場		
設備	システムキッチン, 給湯, CS, BS, 温水洗浄便座, 浴室乾燥, 洗面所独立, クローゼット, シューズボックス, パストイレ別, シャワー, ガスコンロ, ガスコンロ設置済, 2口コンロ, エアコン, 室内洗濯機置場, オートロック, フローリング, TVインターホン, ネット使用料不要, モニタ付オートロック, 洗面化粧台, 当社管理物件, 2F以上, 24時間換気システム, インターホン, 角住戸, 光ファイバー, 洗面台, 脱衣所, 暖房便座, 浴室暖房, 分譲タイプ, 宅配BOX, 防犯カメラ, エレベーター, 敷地内ゴミ置き場, メールボックス		
入居諸条件	ペット相談, ルームシェア相談, 飲食店不可, 外国人相談, 楽器使用不可, 高齢者相談, 子供相談, 事務所不可, 性別不問, 単身可, 二人入居相談, 法人可		
損害保険			
保証会社	必須 指定保証会社: 初回契約時: 50%、[リロ:月1,000円][URAG:1万円/年(月330円)] [カーサ:月1%] [エゴス:月1.3%][ジャックス:月額保証料1%]		
備考	内見・申込はいい生活スクエア 【必ず】図面はいい生活スクエアより取得ください《必須》ベルプラス[家財保険/設備トラブル24時間駆け付け/騒音・近隣トラブルサポート] 【月額:2200円(税込)] or 【2年一括:44000円(税込)] 選択可※但し一括払いは途中解約返金不可短期解約違約金: 1年未満は総賃料2ヶ月分、1年以上1.5年未満は総賃料1.5ヶ月分。ペット飼育可能な場合は敷金積増/償却となります。法人様申込の場合、条件によっては礼金増額になる場合がございます。		

※図面と異なる場合は現況を優先となります。

新宿本店 新宿区新宿3-21-4新宿ニューワールドビル1階
TEL: 03-6279-2032



みずべや
水商売のお部屋



あずま通り店 新宿区歌舞伎町1-8-3良川ビル2階
TEL: 03-6205-5732

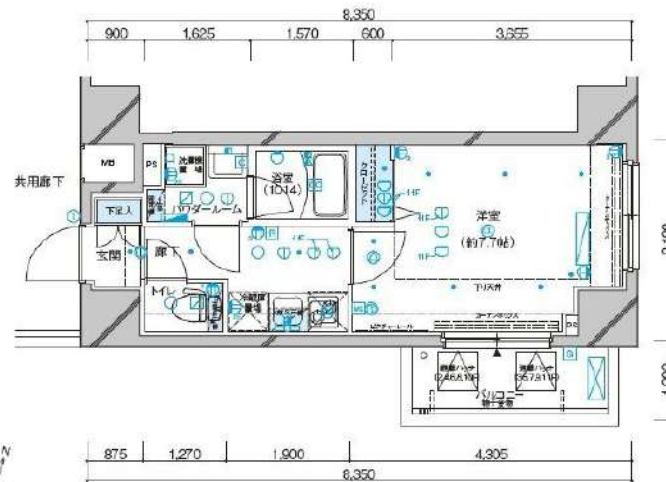
☆最寄り駅徒歩2分

防犯カメラ,外壁タイル張り,分譲タイプ,駅まで平坦,2F以上,オートロック,モニタ付オートロック,ディンプルキー,24時間緊急通報システム,セキュリティ有り,角住戸

【外観】



【間取り図】



専有面積 25.88㎡ / 7.82坪
バルコニー面積 3.72㎡



※図面と現状が異なる場合は現状優先となります。

賃料	77,000円		
管理費等	15,000円	間取り	1K
敷金	無	礼金	1ヶ月
敷引 償却金	-	保証金	-
建物名	メインステージ板橋本町駅前II		
物件種別	マンション	号室	0705号室
建物所在地	東京都板橋区清水町 35-7		
交通	都営三田線 板橋本町 徒歩2分		
間取詳細	洋室(7.7畳)		
構造・規模	鉄筋コンクリート12階建 7階		
専有面積	25.88㎡	向き	南東
築年月	2013年5月31日	契約期間	2年
入居時期	2024年9月中旬予定	更新料	1.5ヶ月(新賃料)
損害保険	有 15,000円 24ヶ月		
駐車場	駐輪場		
設備	エレベーター,24時間ゴミ出し可,風除室,敷地内ゴミ置き場,宅配BOX,システムキッチン,2口コンロ		
その他費用	[一時金] 退去時鍵交換費用(契約時請求):29,700円 ハウスクリーニング費用(退去時請求):49,500円 AMLクラブサポート費用(契約時請求):16,500円 [備考] ①短期解約違約金有(2エアコンクリーニング費用(1台あたり16,500円税込込み・退去時請求)		
入居諸条件	ペット可 事務所不可 楽器等の使用不可 学生可		
保証会社	必須 家賃総額の50%~		
備考	ペット可(敷1) 引越し業者指定 保証会社必須(エポス) 退去時要清掃代 解約予告50日前 電力業者指定有		

情報更新日 2024年8月4日

No.05800705

新宿本店

新宿区新宿3-21-4新宿ニュータウンワビル1階
TEL:03-6279-2032



みずや
水商売のお部屋



あずま通り店

新宿区歌舞伎町1-8-3良川ビル2階
TEL:03-6205-5732

For Rent
ペット可 高級賃貸マンション

メインステージTOKYO・NORTH HY'S

JR埼京線
『北赤羽』駅 徒歩11分



※ペット飼育可能※
※猫・小型犬いずれか1匹
飼育時は敷金プラス1ヶ月分

敷金0

ネット無料

※ライフラインに関して※※申込自由※
※電気含むその他ライフライン→ライフライン取次業者からご案内
事前にご案内をお願いします！※対象物件あり

- 【物件概要】
- 名称 / メインステージTOKYO・NORTH HY'S
 - 所在地 / 東京都板橋区小豆沢4丁目27番7号
 - 構造 / 鉄筋コンクリート造 地上9階建て
 - 竣工 / 2015年9月
 - 交通 / JR埼京線『北赤羽』駅徒歩11分
都営三田線『志村坂上』駅徒歩12分

- 【賃貸条件】
- 礼金 / 1ヶ月
 - 敷金 / 0ヶ月
 - 更新料 / 新賃料1.5ヶ月分
 - 火災保険 / 18,000円
 - 条件 / 文書事務手数料 5,500円(税込)
鍵交換費用 27,500円(税込)
振替事務手数料 330円(税込・月)
短期解約違約金有 (1年未満1ヶ月)
ステージ安心サポート24 19,800円(税込)
 - その他 / 保証会社加入のごと
保証人不要プランご相談可能
初回保証料：毎月支払額の50%
※学生プラン有り：初回保証料 10,000円～
月額保証料 700円
※保証会社利用しない場合は、敷金2ヶ月
※別途留学生プラン有 (連帯保証人不要)
※退去時、貸主の指定業者による室内のクリーニング費用(44,000円・税込)・エアコン内部洗浄(14,300円・税込/台)は借主様負担となります。

～ご利用保証会社～
エポスROOM ID・ルームバンクインシア
★留学生プラン 初回：毎月支払い合計額の100～120%*
(最低保証料 50,000円)
※初回 120%の場合、we chat pay/銀聯カードでの決済可
月額保証料 700円
※別途、賃料+管理費の2%の手数料がかかります。
外国人サポートプラン利用料 10,800円/年 (初年度より)
※初期費用のお支払いにクレジットカード決済をご利用可
※法人様契約の際の諸条件は別途お問い合わせください



※参考写真

【募集賃料】

号室	間取り	賃料	専有面積	現況
107	1K	77,500円	25.50㎡	8/18退去予定
303	1K	80,000円	25.51㎡	8/31退去予定
505	1K	81(申)0円	25.51㎡	9/30退去予定
703	1K	82(申)0円	25.51㎡	8/6退去予定

管理費8,000円

- 【設備】
- *TVMモニター付オートロック
 - *2口ガスシステムキッチン
 - *浴室暖房換気乾燥機
 - *独立洗面台
 - *ウォシュレット
 - *エアコン
 - *エレベーター1基
 - *室内洗濯防水パン
 - *BS/CSアンテナ
 - *インターネット 他回線利用不可
(c-five：無料、NTT：個別対応)
 - *宅配ボックス/メールボックス
 - *駐輪場 ※空き状況・料金要確認
 - *敷地内ゴミ置き場 (24時間ゴミ出し)



※図面と現況が異なる場合は、現況優先と致します。

新宿本店 新宿区新宿3-21-4新宿ニューターワビル1階
TEL: 03-6279-2032



みずべや
水商売のお部屋



あずま通り店 新宿区歌舞伎町1-8-3良川ビル2階
TEL: 03-6205-5732

ベルシード板橋蓮根アンベリール 405

物件種別	間取り	賃料	管理費等
マンション	1DK	79,000円	15,000円

【必須】ベルプラス[家財保険/設備トラブル24時間駆け付け/騒音・近隣トラブルサポート]
【月額:2200円(税込)] or 【2年一括:44000円(税込)] 選択可※但し一括払いは途中解約返金不可

【建物管理会社:リスジャパン株式会社 TEL:03-6809-4093】 ペット種類・インターネット・BS・CS・駐車場・バイク置き場・駐輪場など共有部分に関しては建物管理会社にご確認下さい ※ペット可の場合は敷金1か月積増(償却)となります。

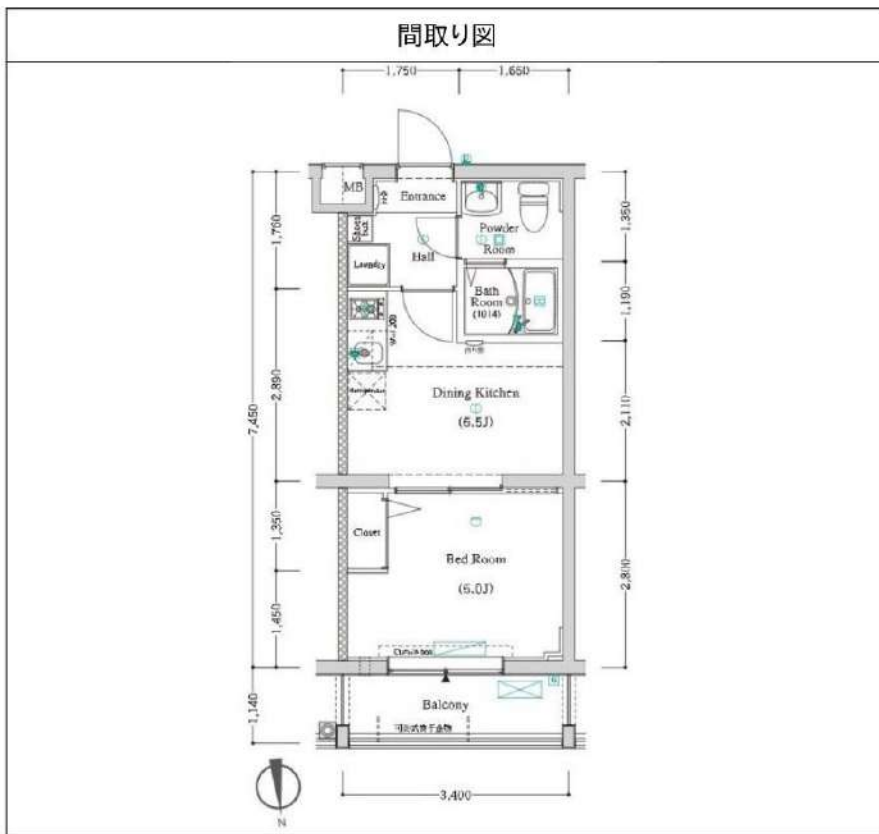
外観



その他



※図面と異なる場合は現況を優先となります。



敷金/保証金	0円	礼金/権利金	79,000円
敷引/償却金		更新料	1.5ヶ月(新賃料)
更新事務手数料	0円		
その他費用	[一時金] 鍵交換費(必須): 33,000円, 室内抗菌代(必須): 13,000円 [月次費用] ベルプラス(必須): 2,200円		
物件所在地	東京都板橋区坂下3丁目29-12		
交通	都営三田線 蓮根駅 徒歩7分 都営三田線 西台駅 徒歩11分 埼京線 浮間舟渡駅 徒歩18分		
間取り詳細	DK 5.50畳, 洋室 5.00畳		
構造	鉄筋コンクリート 4階 / 4階建		
面積	25.33㎡	向き	北
築年月	2022年7月	契約期間	普通借家契約 2年
退去日	2024年9月27日	入居時期	2024年10月下旬 予定
駐車場	駐輪場 バイク置き場		
設備	システムキッチン, 給湯, CS, BS, 温水洗浄便座, 浴室乾燥, 洗面所独立, クローゼット, シューズボックス, バス有, パストイレ別, シャワー, ガスコンロ, ガスコンロ設置済, 2口コンロ, エアコン, 室内洗濯機置場, オートロック, フローリング, TVインターホン, 24時間換気システム, 2F以上, ネット使用料不要, モニタ付オートロック, 光ファイバー, 最上階, 上階無し, 洗面化粧台, 洗面台, 脱衣所, 暖房便座, 当社管理物件, 浴室暖房, インターホン, 全居室フローリング, 分譲タイプ, 宅配BOX, 防犯カメラ, エレベーター, 24時間ゴミ出し可		
入居諸条件	ペット相談, ルームシェア相談, 飲食店不可, 外国人相談, 楽器使用不可, 高齢者相談, 子供相談, 事務所不可, 性別不問, 単身可, 二人入居可, 法人可		
損害保険			
保証会社	必須 指定保証会社: 初回契約時: 50%、[リロ:月1,000円][URAG:1万円/年(月330円)][カーサ:月1%][エゴス:月1.3%][ジャックス:月額保証料1%]		
備考	内見・申込はいい生活スクエア 【必ず】図面はいい生活スクエアより取得ください《必須》ベルプラス[家財保険/設備トラブル24時間駆け付け/騒音・近隣トラブルサポート] 【月額:2200円(税込)] or 【2年一括:44000円(税込)] 選択可※但し一括払いは途中解約返金不可短期解約違約金:1年未満は総賃料2ヶ月分、1年以上1.5年未満は総賃料1.5ヶ月分。ペット飼育可能な場合は敷金積増/償却となります。法人様申込の場合、条件によっては礼金増額になる場合がございます。		

新宿本店 新宿区新宿3-21-4新宿ニュータウンビル1階
TEL: 03-6279-2032

みずべや
水商売のお部屋

あずま通り店 新宿区歌舞伎町1-8-3良川ビル2階
TEL: 03-6205-5732

ベルシード池袋本町 504

物件種別	間取り	賃料	管理費等
マンション	1K	92,000円	15,000円

【必須】ベルプラス[家財保険/設備トラブル24時間駆け付け/騒音・近隣トラブルサポート]
 【月額:2200円(税込)] or 【2年一括:44000円(税込)] 選択可※但し一括払いは途中解約返金不可

【建物管理会社:株式会社ベルテックス TEL:03-6304-5597】 ペット種類・インターネット・BS・CS・駐車場・バイク置き場・駐輪場など共有部分に関しては建物管理会社にご確認下さい ※ペット可の場合は敷金積増(償却)となります。

敷金/保証金	0円	礼金/権利金	92,000円
敷引/償却金		更新料	1.5ヶ月(新賃料)
更新事務手数料	0円		

その他費用
 [一時金] 鍵交換費(必須): 33,000円, 室内抗菌代(必須): 13,000円
 [月次費用] ベルプラス(必須): 2,200円

物件所在地	東京都豊島区池袋本町2丁目29-15
交通	東武東上線 北池袋駅 徒歩8分 東武東上線 下板橋駅 徒歩8分 埼京線 板橋駅 徒歩14分

間取り詳細	洋室 8.10畳		
構造	鉄筋コンクリート 5階 / 9階建		
面積	25.52㎡	向き	南
築年月	2019年9月	契約期間	普通借家契約 2年
退去日	2024年9月29日	入居時期	2024年10月下旬 予定

駐車場 駐輪場

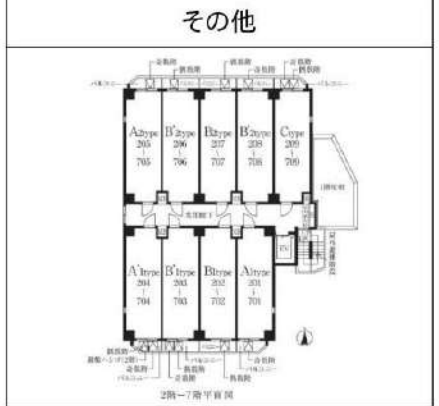
設備
 システムキッチン, 給湯, CS, BS, 温水洗浄便座, 浴室乾燥, 洗面所独立, クローゼット, シューズボックス, パス有, パストイレ別, シャワー, ガスコンロ, ガスコンロ設置済, 2口コンロ, エアコン, 室内洗濯機置場, オートロック, フローリング, TVインターホン, ネット使用料不要, 24時間換気システム, 2F以上, インターホン, デイブールキー, モニタ付オートロック, 角住戸, 先フアイバー, 洗面化粧台, 洗面台, 脱衣所, 暖房便座, 当社管理物件, 浴室暖房, 分譲タイプ, 宅配BOX, 防犯カメラ, エレベーター, 敷地内ゴミ置き場, メールボックス

入居諸条件
 ペット相談, ルームシェア相談, 飲食店不可, 外国人相談, 楽器使用不可, 高齢者相談, 子供相談, 事務所不可, 性別不問, 単身可, 二人入居相談, 法人可

損害保険

保証会社
 必須 指定保証会社: 初回契約時: 50% / [リロ: 月1,000円] [URAG: 1万円/年(月330円)] [カーサ: 月1%] [エゴス: 月1.3%] [ジャックス: 月額保証料1%]

備考
 内見・申込はいい生活スクエア 【必ず】図面はいい生活スクエアより取得ください【必須】ベルプラス[家財保険/設備トラブル24時間駆け付け/騒音・近隣トラブルサポート] 【月額:2200円(税込)] or 【2年一括:44000円(税込)] 選択可※但し一括払いは途中解約返金不可短期解約違約金: 1年未満は総賃料2ヶ月分、1年以上1.5年未満は総賃料1.5ヶ月分。ペット飼育可能の場合は敷金積増/償却となります。法人様申込の場合、条件によっては礼金増額になる場合がございます。



※図面と異なる場合は現況を優先となります。

新宿本店 新宿区新宿3-21-4新宿ニュータウンビル1階
TEL: 03-6279-2032

みずべば
水商売のお部屋

あずま通り店 新宿区歌舞伎町1-8-3良川ビル2階
TEL: 03-6205-5732



メイクスデザイン学習院下 303

賃貸マンション



複数路線利用可能で利便性◎ネット無料！セキュリティや設備充実です！

1K	専有面積	29.30㎡
賃料	117,000円	
管理費	12,000円	
礼金	1ヶ月	敷金 1ヶ月
入居時期	予定 2024年10月中旬	

◆アクセス

都電荒川線「学習院下」駅徒歩 3分

東京メトロ副都心線「雑司が谷（東京メトロ）」駅徒歩5分 山手線「目白」駅徒歩14分

◆物件概要

- ・住所/東京都豊島区高田1丁目 29-7
- ・構造/鉄筋コンクリート造地上階数5階
- ・築年数/2019年11月
- ・駐車場/無・駐輪場/設備有・バイク置き場/設備無 ※設備有の場合は要問い合わせ
- ・向き/西
- ・契約期間/普通借家契約 2年
- ・更新料/新賃料の 1.5 ヶ月+更新事務手数料16,500円(税込)

◆初期費用

- ①保証委託料/にじいる◎月額保証料：賃料+管理費の1%※最低保証料1,000円 ◎初回保証委託料：賃料+管理費の80%
- ②決済手数料：毎月550円(税込)
- ③損害保険/有り 火災保険 24ヶ月 23,000円
- ④当月分日割賃料
- ⑤翌月分賃料
- ⑥その他費用/安心入居サポート(税込・必須)：22,000円 鍵交換費用(税込・必須)：33,000円

◆入居諸条件

ペット(相談)、ルームシェア(相談)、外国人入居(相談)、学生専用(相談)、楽器使用(相談)、高齢者(相談)、子供(不可)、事務所(不可)、性別(不問)、单身(可)、二人入居(相談)、法人(可)、未成年契約(不可)

◆設備

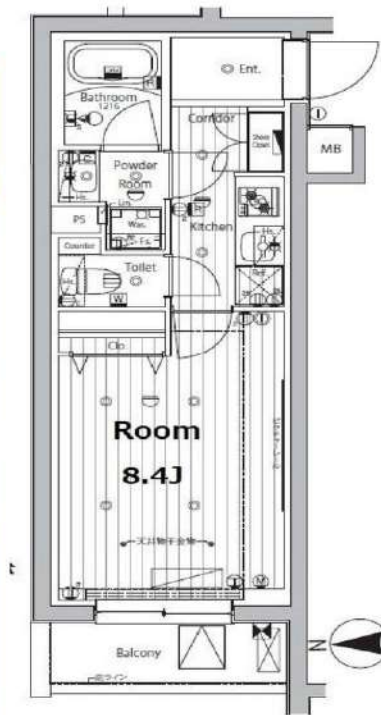
2F以上、オートロック、ダブルロック、ディンプルキー、モニタ付オートロック、角住戸、デザイナーズ外壁タイル張り、防犯カメラ、メールボックス、セキュリティ会社加入済、24時間換気システム、2ロコンロ、B.S、CATV、C.S、インターホン、エアコン、ガスコンロ設置済、ガス給湯、クローゼット、システムキッチン、シャワー、シューズボックス、ネット使用料不要、バス・トイレ別、マルチメディアコンセント、ユニットバス、温水洗浄便座、高速ネット対応、室内洗濯機置場、人感照明センサー、洗面化粧台、洗面所独立、暖房、浴室乾燥、エレベーター、宅配BOX、敷地内ゴミ置き場、室内物干

◆備考

短期解約違約金有(1年未満解約賃料+管理費1.5ヶ月分)
2ヶ月前解約予告
先行申込可
法人契約の場合：礼金1か月追加で法人規定ご相談可能
退去時ルームクリーニング費用(税込)：39,600円
退去時エアコン内部洗浄費用(税込)：13,200円/台
ネット無料：つなぐネット(全戸一括型、使用時の環境・状況により速度が低下する場合有)
ペット飼育相談(小型犬または猫2匹まで)飼育の際は1匹につき敷金1ヶ月追加、退去時備却
楽器使用相談可：但し消音機能付き・他の居住者よりクレームがあった場合即時使用中止

◆周辺施設

- ・ホムラ 面影橋店
- ・ファミリーマート 雑司が谷二丁目店
- ・マルイアチ 雑司が谷二丁目店
- ・ココファイン 目白高田店



※図面と異なる場合は現況を優先となります。
※賃料発生日は申込から原則2週間となります。

新宿本店

新宿区新宿3-21-4新宿ニュータワービル1階
TEL：03-6279-2032



みずぺや
水商売のお部屋



あずま通り店

新宿区歌舞伎町1-8-3良川ビル2階
TEL：03-6205-5732

ハーモニーレジデンス東京サウス大塚 202

物件種別	間取り	賃料	管理費等
マンション	1DK	125,000円	15,000円

【Wi-Fiインターネット無料※ファイバーゲート】ペット飼育可 築浅高級分譲賃貸マンション 人気のバス・トイレ・洗面完全独立タイプ

【Wi-Fiインターネット無料※ファイバーゲート】ペット飼育可 築浅高級分譲賃貸マンション 人気のバス・トイレ・洗面完全独立タイプ

敷金/保証金	0円	礼金/権利金	125,000円
敷引/償却金	0円	更新料	1.5ヶ月(新賃料)
更新事務手数料			
その他費用			
物件所在地	東京都豊島区南大塚1丁目36-9		
交通	山手線 大塚駅 徒歩7分 山手線 巣鴨駅 徒歩9分 都営三田線 巣鴨駅 徒歩8分		
間取り詳細	DK 5.80畳, 洋室 4.30畳		
構造	鉄筋コンクリート 2階 / 11階建		
面積	25.50㎡	向き	北西
築年月	2022年9月	契約期間	普通借家契約 2年
退去日		入居時期	2024年8月23日
駐車場			
設備	24時間換気システム, 浴室乾燥, ガス給湯, バス・トイレ別, CS, シャワー, 2口コンロ, ガスキッチン, 温水洗浄便座, エアコン, 室内洗濯機置場, 押入, BS, 人感照明センサー, モニタ付オートロック, 洗面化粧台, ネット使用料不要, クローゼット, フローリング, 2F以上, トイレ有, ガスコンロ, ユニットバス, バス有, シューズボックス, システムキッチン, TVインターホン, デザイナーズ, エレベーター, 外壁タイル張り, 風除室, 宅配BOX		
入居諸条件	ペット可, 事務所不可, 二人入居可		
損害保険	要 22,000円(2年)		
保証会社	可 保証会社必須~50%(最低保証料5万円)		
備考	■入居中サポート/21450円 ■抗菌代/17600円 ■事務手数料/11000円 ■保証会社必須~50%(最低保証料5万円) ■保険/22000円 ■鍵費用/22000円 ■契約期間(2年普借)※違約金有 ☆AZPの賃料+1万円でスーパーゼロプラン適用★0 ■ペット飼育時条件有		



※図面と異なる場合は現況を優先となります。

新宿本店

新宿区新宿3-21-4新宿ニュータワービル1階
TEL: 03-6279-2032



みずべや
水商売のお部屋



あずま通り店

新宿区歌舞伎町1-8-3良川ビル2階
TEL: 03-6205-5732

クレイシア板橋本町 - 201号室

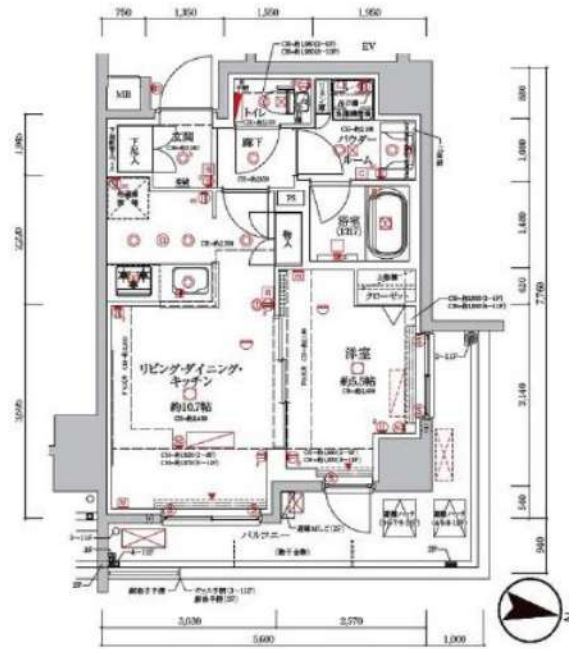
1LDK 137,000円

都営三田線 板橋本町 徒歩 4分

築浅!角部屋!グリル付3口コンロ!2面バルコニー!
ネット無料!モタ付AL!宅配BOX!

共益費10,000円
礼金1ヶ月 敷金1ヶ月

所在	東京都板橋区本町10-17		
間取詳細	LDK(10.7畳) 洋(5.5畳)		
構造・階建	RC2階/11階建		
専有面積	40.74㎡	建物種別	マンション
築年月	2021年1月	開口向き	東
入居時期	2024年8月下旬	更新料	1.32ヶ月
損保	要2.2万円2年		
契約期間	普通賃貸(2年)		
保証会社	加入要(ニッポンインシュア/利用費用50%)		
駐車場	-		
入居諸条件	ペット可(室内のみ飼育可/小型犬可/猫可/礼金1ヶ月分増) 楽器不可		
その他費用	24時間サポート(必須) 16,500円、書類作成費(必須)11,000円、2箇所鍵交換(必須)44,000円、虫駆除サービス(任意)16,500円、除菌サービス(任意) 16,500円		
周辺施設	アコレ板橋本町店まで105m まいばすけっと板橋本町駅前店まで366m セブンイレブン板橋本町駅東店まで323m どちらくばばす板橋清水町店まで566m		
設備	ガス:都市、バス1箇所、トイレ1箇所、エアコン、室内洗濯機置場、ガスコンロ3口設置済、バストイレ別、シャワー、追焚、浴室乾燥機、脱衣所、洗面所独立、洗浄便座、システムキッチン、グリル、角部屋、2面採光、バルコニー、フローリング、クローゼット、シューズボックス、モタ付オートロック、エレベータ2基、宅配ボックス、集合郵便受け、駐輪場、バイク置場あり敷地内(3,000円/小型以下)、インターネット接続可(ネット使用料不要)、防犯カメラ、外壁タイル、敷地内ごみ置き場、浴室暖房		
備考	※先行契約のみ受付可 ※初回保証料は総賃料の50%(振替手数料:550円/税込 更新料:1.2万円/年) ※ナイトワーカーの初回保証料は総賃料の100% ※生保・高齢者・日本人以外も相談可 ※解約時にルームクリーニング・エアコンクリーニングの費用負担有 ※短期解約違約金有(6ヶ月以内総賃料2ヶ月分、1年以上以内総賃料1ヶ月分) ※内見は内見予約くん・申込は申込受付くんからお願いします		



※掲載情報と現状が異なる場合は現状が優先となります。

新宿本店

新宿区新宿3-21-4新宿ニューターワビル1階
TEL: 03-6279-2032



みずべや
水商売のお部屋



あずま通り店

新宿区歌舞伎町1-8-3良川ビル2階
TEL: 03-6205-5732