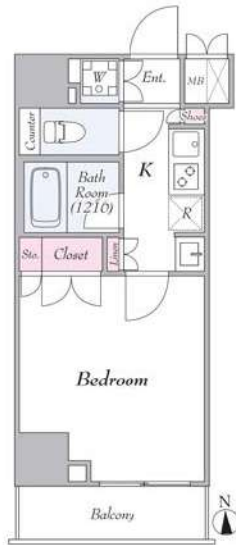


外観



間取り



ループル板橋区役所前

1204

賃料	72,500円		
管理・共益費	管理費 15,000円	共益費 0円	
間取り	1K	物件種別	マンション
敷金	-	礼金	1.0ヶ月
交通	都営三田線「板橋区役所前」駅 徒歩 4分 東武東上線「大山」駅 徒歩 9分		
物件所在地	東京都板橋区板橋二丁目55-1		
構造	鉄筋コンクリート造	地上14階建	12階部分
専有面積	25.62㎡	向き	南
築年月	2014年 7月	入居時期	2024年9月下旬
契約期間	2年間（更新可）	原状回復	退去時精算
更新料	新賃料1ヶ月分	更新事務手数料	新賃料0.5ヶ月分+税
損害保険	2年	20,000円	
その他費用	鍵交換代:27500円 安心入居サポート:17600円 引越虫駆除サービス:16500円		
駐車場・駐輪場・バイク置場等の建物設備については下記建物管理会社へお問い合わせ下さい。			
建物管理会社	TFDコミュニティ 03-3582-2652		
保証会社	必須 (あんしん保証等)	初回保証料、賃料等の合計金額の50% 年間更新料、10,000円	
セールスポイント			
設備	モニター付オートロック 防犯カメラ ディンプルキー ダブルロック 分譲タイプ 管理人室 エレベーター 宅配BOX フローリング 風除室 クローゼット シューズボックス ガス2ロコンロ パストイレ別 温水 洗浄便座 ガス給湯 室内洗濯機置場 浴室換気乾燥機 24h換気有 システムキッチン 敷地内ゴミ置き場 メールボックス エアコン 人感センサー		
備考	※ペット飼育不可		

エントランス



室内

キッチン

バスルーム

※図面と現状が異なる場合は、現状が優先となります。■申込の際はITAMDIIBにてお願いします。■お部屋は原則として「クリーニング中」以外現状渡しです。■保証会社必須(あんしん保証・ルームバンクインシチュアなど複数取扱有)。初回保証料は、賃料等の合計金額の50%。年間更新料は10,000円。但し、大手法人契約の場合で保証会社利用しない場合は敷金1か月分増です。■ペット飼育可の物件でペットを飼育する際は、申込書にその旨(種類・数)を記載。敷金1か月分増(退去時償却)。建物管理規約等により制限があります。また管理規約や使用細則等の違反により賃貸借契約が解除となる場合があります。■建物全館禁煙(電子タバコ含む)です。但し、専有部分においては、退去時に天井壁クロスを張替え(借主全額負担)を事前に承諾します。■短期違約(1年未満・フリーレント)がついての契約の場合は1年9か月未満)違約金賃料等の1か月分。■解約予告2か月前。更新料、新賃料1か月分。更新事務手数料0.5か月分(税別)。■駐車場・駐輪場・バイク置場については建物管理会社への空き確認を要します。また、お申し込みは原則別途建物管理会社にお申し込み願います。■楽器使用相談物件可の物件の場合、建物管理規約等の制限があります。使用時間、音量について他の居住者様へのご配慮をお願いします。騒音苦情については、契約解除となる場合があります。■退去時にルームクリーニング、エアコンクリーニング等の費用負担があります。■インターネット回線については入居者様ご自身の責任で利用となります。ご希望の回線が建物に導入されていない場合もございます。■空き予定の場合は、先行契約となります。■空き予定の物件の場合、室内写真の提供が出来ない場合があります。

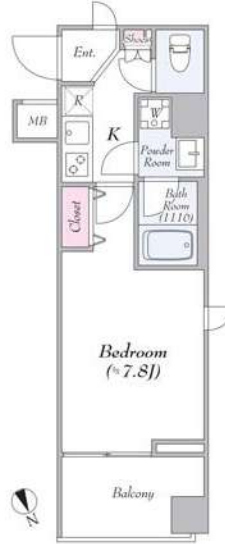


FOR RENT 【分譲賃貸マンション】

外観



間取り



スカイコートパレス板橋

301

賃料	79,000円		
管理・共益費	管理費 15,000円	共益費 0円	
間取り	1K	物件種別	マンション
敷金	-	礼金	1.0ヶ月
交通	JR埼京線「板橋」駅 徒歩 4分 都営地下鉄三田線「新板橋」駅 徒歩 4分		
物件所在地	東京都板橋区板橋一丁目28-8		
構造	鉄筋コンクリート造	地上 9階建	3階部分
専有面積	25.58㎡	向き	北東
築年月	2017年11月	入居時期	2024年9月下旬
契約期間	2年間（更新可）	原状回復	退去時精算
更新料	新賃料1ヶ月分	更新事務手数料	新賃料0.5ヶ月分+税
損害保険	2年	20,000円	
その他費用	鍵交換代:27500円 安心入居サポート:17600円 引越虫駆除サービス:16500円		
駐車場・駐輪場・バイク置場等の建物設備については下記建物管理会社へお問い合わせ下さい。			
建物管理会社	スカイサービス 03-6733-1451		
保証会社	必須 (あんしん保証等)	初回保証料、賃料等の合計金額の50% 年間更新料、10,000円	
セールスポイント			
設備	防犯カメラ 分譲タイプ 管理人室 エレベーター 宅配BOX フローリング 風除室 クローゼット シューズボックス ガス2口コンロ バストイレ別 ガス給湯 室内洗濯機置場洗面化粧台 独立洗面所 システムキッチン 敷地内ゴミ置き場 メールボックス エアコン 角部屋		
備考	※ペット飼育不可		

エントランス



室内

キッチン

バスルーム

※図面と現状が異なる場合は、現状が優先となります。■申込の際はITAMIDBBにてお願いします。■お部屋は原則として「クリーニング中」以外現状渡しです。■保証会社必須(あんしん保証・ルームバンクインシュアなど複数取扱有)。初回保証料は、賃料等の合計金額の50%。年間更新料は10,000円。但し、大手法人契約の場合で保証会社利用しない場合は敷金1か月分増です。■ペット飼育可の物件でペットを飼育する際は、申込書にその旨(種類・数)を記載。敷金1か月分増(退去時償却)。建物管理規約等により制限があります。また管理規約や使用細則等の違反により賃貸借契約が解除となる場合があります。■建物全館禁煙(電子タバコ含む)です。但し、専有部分においては、退去時に天井壁クロスを張替え(借主全額負担)を事前に承諾します。■短期違約(1年未満・フリーレント)がついての契約の場合は1年9か月未満)違約金賃料等の1か月分。■解約予告2か月前。更新料、新賃料1か月分。更新事務手数料0.5か月分(税別)。■駐車場・駐輪場・バイク置場については建物管理会社への空き確認を要します。また、お申し込みは原則別途建物管理会社にお申込み願います。■楽器使用相談物件可の物件の場合、建物管理規約等の制限があります。使用時間、音量について他の居住者様へのご配慮をお願いします。騒音苦情については、契約解除となる場合があります。■退去時にルームクリーニング、エアコンクリーニング等の費用負担があります。■インターネット回線については入居者様ご自身の責任で利用となります。ご希望の回線が建物に導入されていない場合もございます。■空き予定の場合は、先行契約となります。■空き予定の物件の場合、室内写真の提供が出来ない場合があります。



貸マンション

大塚駅

ハーモニーレジデンス山手大塚 #002 1003

間取り
1K

専有面積
21.06㎡

築年月
2015年08月



チェックポイント！

バイク置場有,駐輪場有,主要採光面：南東向き,事務所使用不可,ペット相談,保証人不要,二人入居可,デザイナーズ,外観タイル張り,24時間換気システム,B・T別,シャワー,浴室乾燥機,トイレ,温水洗浄便座,2口コンロ,システムキッチン,クローゼット,シューズボックス,室内洗濯機置場,給湯,プロパンガス,フローリング,エアコン,C S,B S端子,モニタ付オートロック,モニタ付インターホン,エレベーター,宅配BOX



物件種目	貸マンション
最寄駅	大塚
間取タイプ	1K
賃貸条件	賃料 84,000円 礼金1ヶ月 敷金なし 保証金なし

物件所在地	東京都豊島区北大塚2丁目 18番10		
交通	J R山手線 大塚 徒歩4分		
建物	建物名	ハーモニーレジデンス山手大塚#002 1003	
	構造・規模	RC 14階建/10階部分	
	使用部分積	21.06㎡	
	間取内訳		
築年月	2015年08月	契約期間	2年
管理費等	なし 共益費 15,000円/月 雑費なし		
駐車場			
現況	居住中	入居可能時期	2024年10月15日
設備	B・T別,シャワー,浴室乾燥機,トイレ,温水洗浄便座,2口コンロ,システムキッチン,クローゼット,シューズボックス,室内洗濯機置場給湯,プロパンガス,フローリング,エアコン,C S,B S端子,モニタ付オートロック,モニタ付インターホン,エレベーター,宅配BOX		
保険等	要 2年23,000円		
備考	■入居中サポート/21450円 ■抗菌代/17600円 ■事務手数料/11000円 更新料:新賃料1.5ヶ月 賃貸保証:利用可 保証会社必須/〜50% 利用駅1:東京メトロ丸ノ内線 新大塚 徒歩13分 利用駅2:都電荒川線 大塚駅前 徒歩4分		

新宿本店 新宿区新宿3-21-4新宿ニュータワービル1階
TEL: 03-6279-2032



みずべや
水商売のお部屋



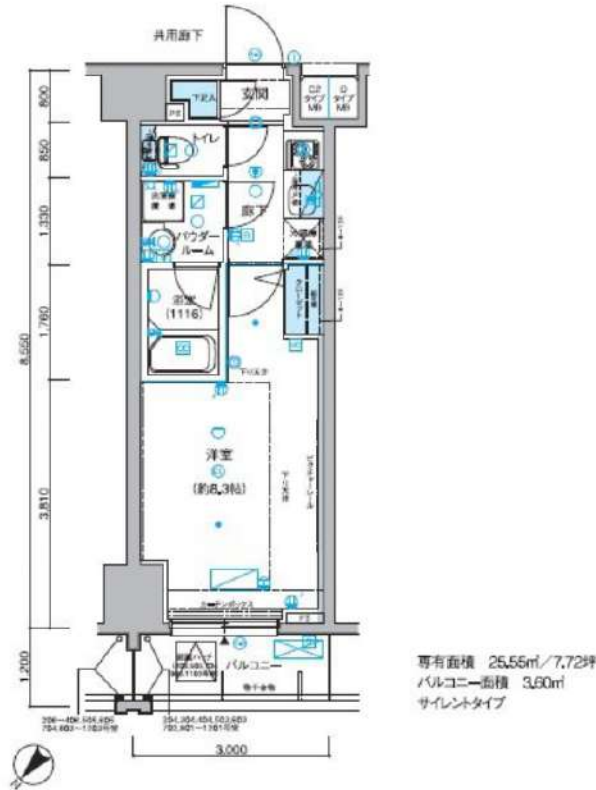
あずま通り店 新宿区歌舞伎町1-8-3長川ビル2階
TEL: 03-6205-5732

防犯カメラ,外壁タイル張り,分譲タイプ,2F以上,オートロック,モニタ付オートロック,ダブルロック,ディンプルキー,ダブルディンプルキー,24時間緊急通報システム,セキュリティ有り,防音室,眺望良好

【外観】



【間取り図】



※図面と現状が異なる場合は現状優先となります。

賃料	88,500円		
管理費等	15,000円	間取り	1K
敷金	無	礼金	1ヶ月
敷引 償却金	-	保証金	-
建物名	メインステージ小竹向原		
物件種別	マンション	号室	0903号室
建物所在地	東京都板橋区小茂根1丁目25-20		
交通	東京メトロ有楽町線 小竹向原 徒歩7分 東京メトロ有楽町線 小竹向原 徒歩7分		
間取詳細	洋室(8.3畳)		
構造・規模	鉄筋コンクリート13階建9階		
専有面積	25.55㎡	向き	北西
築年月	2014年10月下旬	契約期間	2年
入居時期	2024年9月下旬予定	更新料	1.5ヶ月(新賃料)
損害保険	有 15,000円 24ヶ月		
駐車場	要問い合わせ,駐輪場,バイク置き場		
設備	エレベーター,24時間ゴミ出し可,風除室,敷地内ゴミ置き場,宅配BOX,システムキッチン,2口コンロ		
その他費用	[一時金] ハウスクリーニング費用(退去時請求:49,500円 退去時鍵交換費用(契約時請求):29,700円 AMLクラブサポート費用(契約時請求):16,500円 [備考] ①短期解約違約金有(2エアコンクリーニング費用(1台あたり16,500円税込み・退去時請求)		
入居諸条件	ペット可 事務所不可 楽器等の使用不可 二人相談		
保証会社	必須 家賃総額より50%~		
備考	ペット可(敷1) 引越し業者指定 電力業者指定有 保証会社必須(工ボス) 退去時要清掃代 解約予告50日前 楽器可能		

情報更新日 2024年8月18日

No.06320903

新宿本店 新宿区新宿3-21-4新宿ニュータワービル1階
TEL:03-6279-2032



みずもとベヤ
水商売のお部屋



あずま通り店 新宿区歌舞伎町1-8-3良川ビル2階
TEL:03-6205-5732

貸マンション

板橋駅

メインステージ板橋EAST 0606

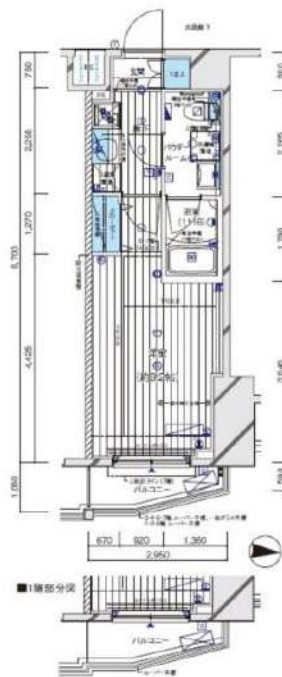
間取り
1K

専有面積
25.66㎡

築年月
2019年07月

チェックポイント！

バイク置場有,駐輪場有,主要採光面：東向き,事務所使用不可,楽器不可,ペット相談,外観タイル張り,常時ゴミ出し可能,分譲タイプ,24時間換気システム,B・T別,浴室暖房,浴室乾燥機,トイレ,温水洗浄便座,洗面台,ガスコンロ付,2口コンロ,システムキッチン,クローゼット,シューズボックス,照明器具,人感センサー付照明,ダウンライト,室内洗濯機置場,洗濯機置場,給湯,都市ガス,フローリング,エアコン,C S, B S端子,C A T V,ダブルロックドア,オートロック,モニター付オートロック,モニター付インターホン,ディンプルキー,防犯カメラ,24時間セキュリティ,バルコニー,エレベーター,宅配BOX



物件種目	貸マンション
最寄駅	板橋
間取タイプ	1K
賃貸条件	賃料 104,000円 礼金1ヶ月 敷金なし 保証金なし

物件所在地	東京都豊島区上池袋4丁目 43-12		
交通	J R埼京線 板橋 徒歩3分		
建物	建物名	メインステージ板橋EAST 0606	
	構造・規模	R C 8階建/6階部分	
	使用部分積	25.66㎡	
	間取内訳	洋室8.2畳	
築年月	2019年07月	契約期間	2年
管理費等	15,000円/月 共益費なし 雑費なし		
駐車場			
現況	居住中	入居可能時期	2024年9月中旬予定
設備	B・T別,浴室暖房,浴室乾燥機,トイレ,温水洗浄便座,洗面台,ガスコンロ付,2口コンロ,システムキッチン,クローゼット,シューズボックス,照明器具,人感センサー付照明,ダウンライト,室内洗濯機置場,洗濯機置場,給湯,都市ガス,フローリング,エアコン,C S, B S端子,C A T V,ダブルロック...		
保険等	要 2年15,000円		
備考	ペット可(敷1)引越し業者指定保証会社必須(エボス)退去時要清掃代解約予告50日前 退去時鍵交換費(契約時請求):29,700円 ハウスクリーニング費(退去時請求):49,500円 AMLクラブサポート費(契約時請求):16,500円 更新料:新賃料1.5ヶ月 賃貸保証:加入要 5.0%~ 利用駅1:都営三田線 新板橋 徒歩9分 利用駅2:東武東上線 北池袋 徒歩7分		

新宿本店 新宿区新宿3-21-4新宿ニートワビル1階
TEL: 03-6279-2032



みずべや
水商売のお部屋



あずま通り店 新宿区歌舞伎町1-8-3良川ビル2階
TEL: 03-6205-5732

貸マンション

大塚駅

ZOOM大塚(ズームオオツカ) 106

間取り
1K

専有面積
26.68㎡

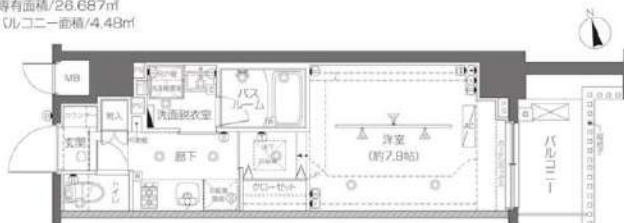
築年月
2022年03月

チェックポイント！

バイク置場有、駐輪場有 主要採光面：東向きベット相談、デザイナーズ常時コミ出し可能分譲タイプ24時間換気システム外壁コンクリート、B・T別オートバス、シャワー追焚機能浴室乾燥機、トイレ温水洗浄便座、洗面台洗面所独立ガスコンロ付、2口コンロ、システムキッチンクローゼット、シューズボックス、照明器具人感センサー付照明、室内洗濯機置場給湯都市ガス、フローリング、エアコン、CATV、MMコンセント、インターネット対応、インターネット使用料無料、ダブルロックドア、オートロック、モニター付オートロック、モニター付インターホン、ディンプルキー、防犯カメラバルコニー、エレベーター、宅配BOX、クリーニングサービス



Ptype
専有面積/26.687㎡
バルコニー面積/4.48㎡



物件種目	貸マンション
最寄駅	大塚
間取タイプ	1K
賃貸条件	賃料 104,000円 礼金1ヶ月 敷金1ヶ月 保証金なし

物件所在地	東京都豊島区北大塚1丁目 34-9		
交通	J R 山手線 大塚 徒歩5分		
建物	建物名	ZOOM大塚(ズームオオツカ) 106	
	構造・規模	RC 9階建/1階部分	
	使用部分積	26.68㎡	
	間取内訳	洋室7.8畳	
築年月	2022年03月	契約期間	2年
管理費等	6,000円/月 共益費なし 雑費なし		
駐車場			
現況	空家	入居可能時期	相談
設備	B・T別、オートバス、シャワー追焚機能、浴室乾燥機、トイレ、温水洗浄便座、洗面台、洗面所独立、ガスコンロ付、2口コンロ、システムキッチン、クローゼット、シューズボックス、照明器具、人感センサー付照明、室内洗濯機置場、給湯、都市ガス、フローリング、エアコン、CATV、MMコンセント、イ...		
保険等	不要		
備考	一部法人契約の場合は敷金・礼金1ヶ月追加 鍵交換費用(税込)：33,000円 家財保険+付帯サービス(税込)：1,735円/月 更新料：新賃料1ヶ月 賃貸保証：加入要 トーシンライフ、オリコフォレントインシュア、全保連/保証料：初回=賃料等×50%、月額=賃料等×1% 利用駅1：都電荒川線 巣鴨 新田 徒歩4分 利用駅2：都電荒川線 大塚駅前 徒歩5分		

新宿本店 新宿区新宿3-21-4新宿ニュータウンビル1階
TEL：03-6279-2032



みずばや
水商売のお部屋

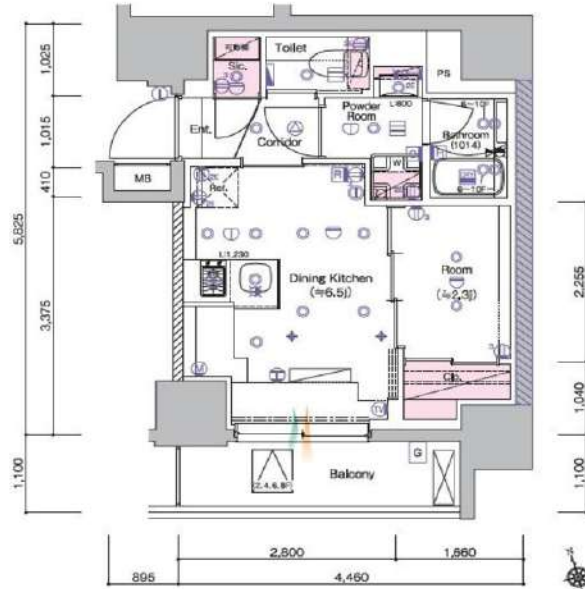


あずま通り店 新宿区歌舞伎町1-8-3良川ビル2階
TEL：03-6205-5732

SYFORME ITABASHI II

502 号室

分譲賃貸マンション「SYFORME(シーフォルム)」シリーズならではのスタイリッシュなデザインと充実設備がポイントです。



利回りくん



特別ご優待サービス
SYLA PREMIUM Club Off
SYLA PREMIUM SUPPORT
住まいのトラブルや困りに対応いたします。

【設備・条件その他】

エレベーター、宅配ボックス、敷地内ごみ置き場、バルコニー、フローリング、エアコン、BS、CS、ネット使用料不要、分譲賃貸、システムキッチン、カウンターキッチン、バストイレ別、浴室乾燥機、追い焚き、温水洗浄便座、洗面台、クロゼット、シューズWIC、オートロック、防犯カメラ、モニター付きオートロック、保証会社利用可、外国人可、学生向け、カップル向け、新婚さん向け、小型犬可

※図面と現況が異なる場合は現況を優先いたします。

賃料

110,000円	
共益費	10,000円
敷金	0ヶ月
礼金	1ヶ月

所在地

東京都板橋区板橋4丁目

交通

都営三田線新板橋駅 徒歩4分
 東武東上線下板橋駅 徒歩7分
 埼京線板橋駅 徒歩8分

建物

構造・規模	鉄筋コンクリート・12階建		
所在階	5階	間取	1DK
築年月	2022年6月	方角	南
平米数	壁芯26.34㎡	バルコニー面積	4.1㎡
種別	普通借家契約	契約期間	2年

契約

解約予告	2ヶ月前 (大手法人の場合相談可)		
更新料	1ヵ月	ペット	可能

その他

火災保険	20,000円	鍵交換代	27,500円
室内清掃費	52,800円 (退去時)		
入居者サポート	SYLAプレミアムクラブ加入 24,200円(税込)/2年 更新時より 26,400円(税込)/2年		

保証会社

クレディセゾン 他取り扱い有り
 初回40%、以降10,000円/年(総賃料15万円以上:14,000円/年)~
 外国籍の方 エコスGTNを利用。初回保証料60%、月額保証料2%、年間保証料無し

引渡

入居時期	期日指定2024年09月中旬		
現況	居住中	解約予定日	2024-08-31

備考

- ◆お申込時、当社が運営するサービス「利回りくん」にも申込情報が登録されます。入居後、本登録を行う事ですぐにサービスを利用する事ができます。※本サービスの登録は無料です。
- ◆ペット飼育可の場合: ペット飼育時は敷金1ヶ月積み増し。
- ◆内見開始日はITANDI BBをご確認ください。
- ◆空き予定物件: 先行契約のみ申込可

新宿本店

新宿区新宿3-21-4新宿ニュータワービル1階
 TEL: 03-6279-2032



みずべや
 水商売のお部屋



あずま通り店

新宿区歌舞伎町1-8-3良川ビル2階
 TEL: 03-6205-5732

貸マンション

要町駅

スカイコート池袋西武番館 506

間取り
1K

専有面積
22.21㎡

築年月
2010年07月



定期借家

チェックポイント！

主要採光面：東向き,事務所使用不可,楽器不可,最上階,トイレ,ベッド,冷蔵庫,家具付き,家電付,インターネット対応,オートロック



物件種目	貸マンション
最寄駅	要町
間取タイプ	1K
賃貸条件	賃料 115,000円
	礼金1ヶ月 敷金なし 保証金なし

物件所在地	東京都豊島区要町1丁目1-3		
交通	東京メトロ副都心線 要町 徒歩1分		
建物	建物名	スカイコート池袋西武番館 506	
	構造・規模	RC 5階建/5階部分	
	使用部分積	22.21㎡	
間取内訳			
築年月	2010年07月	契約期間	2年
管理費等	11,000円/月 共益費なし 雑費なし		
駐車場			
現況	居住中	2024年09月16日退去予定	入居可能時期 2024年9月下旬予定
設備	トイレ,ベッド,冷蔵庫家具付き,家電付,インターネット対応,オートロック		
保険等	要 2年20,000円		
備考	<small> ■鍵交換代33,000円 ■退去時クリーニングコート代55,000円 ■事務手数料22,000円 ■退去時精算手数料5,500円 (最終納付) ■指定貸借保証加入 (総賃料100%) ■賃料等引き落とし料330円/月 ■家具家電撤去費用27,500円 (家具家電無し契約を希望の場合) ■退去時解約違約金: 賃料1ヶ月分 (1年未満) ■モバイルWiFi (50GB) 付 ■民泊・簡易宿泊による利用及びそれに伴う広告等は一切禁止 ■借主で保証会社加入無しの場合、貸後1ヶ月 ■海外審査保証可能な物件を優先となります。 ■新築時・50㎡以内の利権禁止 ■取引目的の方: G.N加入費 (海外審査OK) 初貸保証料: 賃料総額10.0% 月次手数料2,330円 (税込) ■エタセレンシリーズ 事務手数料: 22,000円 退去時精算手数料: 5,500円 室内清掃費用: 55,000円 更新料: 新賃料1ヶ月 貸借保証: 加入要 初貸保証料: 総賃料の100% 更新料: 20,000円/年毎 鍵交換代等: 有 33,000円〜 利用費1: 東京メトロ有楽町線 要町 徒歩1分 利用費2: 西武池袋線 豊島橋駅 徒歩11分 </small>		

新宿本店

新宿区新宿3-21-4新宿ニートーワビル1階
TEL: 03-6279-2032



みずべや
水商売のお部屋



あずま通り店

新宿区歌舞伎町1-8-3良川ビル2階
TEL: 03-6205-5732