

# AZEST志村三丁目

102

都営三田線「志村三丁目」徒歩7分

ペット相談可能!Wi-Fi無料!



間取り	1K		
賃料	70,500円		
管理費/共益費	10,000円		
条件	敷金:0ヶ月 / 礼金:0ヶ月		
所在地	東京都板橋区坂下1丁目31-6		
構造/階建/所在階	RC / 5階 / 1階部分		
専有面積	25.86㎡		
築年数	2016年4月		
契約期間	普通借家 / 1年		
更新料	0.5	更新事務手数料	0.275ヶ月税込み
保険情報	10,000円 / 1年	解約予告	2ヶ月前
退去予定日	2024年10月11日	入居時期	2024年10月下旬
保証会社	東京アパ-トメント保証、保証料(初回契約時)50%、保証料(月額)1%、月額プラン(月額賃料総額の3%) / 初回・年間保証料なしも選択可		
その他費用	契約事務手数料:3,300円(入居時)、鍵交換代:27,500円(入居時)、消臭除菌代:8,800円(入居時)、あんしんサポートα(1年間):16,500円(年額)		
設備	オートロック、宅配ボックス、駐輪場、バイク置場、24Hゴミ出し可、エレベーター1基、インターネット使用料無料、TVモニター付きインターフォン、エアコン、温水洗浄便座、コンロ2口設置済、独立洗面台、洗面所独立、クローゼット、下駄箱、室内洗濯機置き場、バス・トイレ別室、ベランダ・バルコニー、システムキッチン、24H換気システム、CATV、BS、CS		
備考	解約通知:2ヶ月前、1年未満解約の場合賃料1ヶ月分の違約金あり、空き予定の物件は先行契約、退去時クリーニング費用:借主負担、駐車場・駐輪場の空き状況等は下記共用部のお問い合わせ先へご確認下さい		
共用部の問合せ先	AZEST-PRO株式会社 03-5960-1800		

- オートロック
- エレベーター
- エアコン
- Wi-Fi 無料
- ペット相談
- 宅配ボックス
- クローゼット
- 独立洗面台
- 24Hゴミ置き場
- コンロ2口
- 温水洗浄便座
- バス・トイレ別
- 洗濯機置場室内
- システムキッチン
- 24H換気システム
- フローリング

物産・内見・入居申込は  
「リアルタイム」Web受付

ITANDI BB

物件ID:12556 \* 15

木下の賃貸  
KINOSHITA GROUP

# ピアコートTM保谷式番館

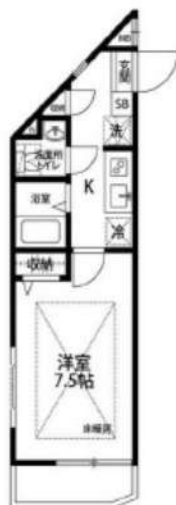
住み替え応援システムRe+Room  
家賃でポイントがたまる！  
住み替えて使ってお得！

安心管理システム24時間管理  
学生・女性にオススメ

追い焚き・床暖房付き♪

洋室約7.5帖★南向き・角部屋・2面採光♪

インターネット月額基本使用料無料(アルテリアネットワークス)



新生活応援  
家具家電リース

【配送料無料】 【設置料無料】 【撤去料無料】

新生活応援家具家電リース  
新生活応援家具家電リース  
新生活応援家具家電リース

単身	月額 4,400円	月額 5,500円
2人	月額 8,800円	月額 9,900円

※初期費用が別途必要です。

木下の賃貸 友の会  
詳細はこちら▶



※図面と現況が異なる場合には現況を優先とします。

## ACCESS

西武池袋線 保谷駅 徒歩5分

西武池袋線 大泉学園 徒歩20分  
西武池袋線 ひばりヶ丘 徒歩35分

204号室

賃料 74,000円

管理費 8,000円

敷金 0ヶ月 礼金 1ヶ月

## OUTLINE

間取り	1K	タイプ	専有面積	23.42㎡
入居日	2024年10月下旬	内見	10/18~内見予定	
「木下の賃貸」友の会費		1,980 円(税込)/月額		
所在地	東京都練馬区南大泉4丁目52-9			
構造	RC造	規模	5階建2階	
竣工日	2017年03月	総戸数	19戸	
駐車場施設	無	空き	無	
駐輪場施設	有	空き	要確認	
駐車場敷金	なし	駐車場賃料	0 円/月額	
ペット飼育	不可	ペット飼育の場合の敷金		
方位	南	ガス	株式会社CDエナジーダイレクト推奨	
建物管理会社	京南建村株式会社	電気	株式会社CDエナジーダイレクト推奨	

## LEASE CONDITION

契約期間	2年	更新料	新賃料	1.25 ヶ月
解約予告	1ヶ月前に文書で当社宛に通知			
鍵交換代	27,500 円(税込)	消毒代	26,400 円(税込)	
定額ルームクリーニング代	63,800 円(税込)			

## EQUIPMENT

オートロック	○	洗濯機置場	○	バルコニー	○
エレベーター	○	浴室乾燥機	○	CATV	○
TVモニター付きインターフォン	○	洗濯機能付暖房便座	○	BSアンテナ	
宅配ボックス	○	追い焚き	○	CSアンテナ	
ガスコンロ	○	居室床材フローリング	○	カーシェアリング	
IHクッキングヒーター	○	エアコン	○		
独立洗面台	○	浄化槽			

①保証会社加入必須。木下グループ保証：初回保証料80%、利用手数料月額550円(税込)、継続保証委託料20,000円(2年毎)

②木下の賃貸友の会加入必須。入居者補償制度、住まいのトラブル緊急サポート等のサービスを提供。月額1,980円(税込)~/法人プラン月額990円(住まいのトラブル緊急サポートのみ)

③12か月未満の解約時、賃料1か月分の違約金が御座います。

④CATV、BS・CS110、インターネット等(導入されているか否かは要確認)には別途契約、費用がかかります。

備考

新宿本店 新宿区新宿3-21-4新宿ニューワールドビル1階  
TEL: 03-6279-2032



みずべや  
水商売のお部屋



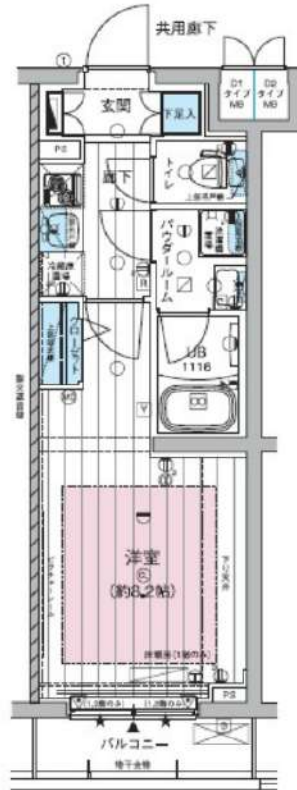
あずま通り店 新宿区歌舞伎町1-8-3良川ビル2階  
TEL: 03-6205-5732

防犯カメラ,外壁タイル張り,分譲タイプ,2F以上,オートロック,モニタ付オートロック,ダブルロック,ディンプルキー,ダブルディンプルキー,24時間緊急通報システム

【外観】



【間取り図】



※図面と現状が異なる場合は現状優先となります。

賃料	77,000円		
管理費等	15,000円	間取り	1K
敷金	無	礼金	1ヶ月
敷引 償却金	-	保証金	-
建物名	メインステージ板橋蓮根II		
物件種別	マンション	号室	0410号室
建物所在地	東京都板橋区坂下3丁目5-9		
交通	都営三田線 蓮根 徒歩8分		
間取詳細	洋室(8.2畳)		
構造・規模	鉄筋コンクリート5階建4階		
専有面積	25.95㎡	向き	南
築年月	2015年11月下旬	契約期間	2年
入居時期	2024年9月中旬予定	更新料	1.5ヶ月(新賃料)
損害保険	有 15,000円 24ヶ月		
駐車場	要問い合わせ,駐輪場,バイク置き場		
設備	エレベーター,24時間ゴミ出し可,風除室,敷地内ゴミ置き場,宅配BOX,システムキッチン,2口コンロ		
その他費用	[一時金] ハウスクリーニング費用(退去時請求):49,500円 退去時鍵交換費用(契約時請求):29,700円 AMLクラブサポート費用(契約時請求):16,500円 [備考] ①短期解約違約金有(2エアコンクリーニング費用(1台あたり16,500円税込)・退去時請求)		
入居諸条件	ペット可 事務所不可 楽器等の使用不可 性別不問		
保証会社	必須 家賃総額より50%~		
備考	ペット可(敷1) 引越業者当社指定 保証会社必須(エポス) 退去時要清掃代 電力会社指定有		

情報更新日 2024年8月17日

No.08400410

新宿本店 新宿区新宿3-21-4新宿ニュータワービル1階  
TEL: 03-6279-2032



みずべや  
水商売のお部屋



あずま通り店 新宿区歌舞伎町1-8-3良川ビル2階  
TEL: 03-6205-5732

物件ID:12489\*52

木下の賃貸  
KINOSHITA GROUP

# プレール・ドゥーク志村三丁目

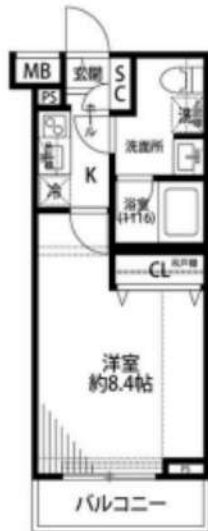
住み替え応援システムRe・Room  
家賃でポイントがたまる！  
住み替えて使ってお得！

安心管理システム24時間管理  
学生・女性にオススメ

築浅分譲賃貸マンション 志村三丁目駅徒歩8分

インターネット(BBM-NET)月額基本使用料無料

ペット相談可(小型犬または猫1匹、敷金2ヶ月追加)



新生活応援  
家具家電リース

【配送料無料】 【設置料無料】 【撤去料無料】

新生活応援の初期費用が大幅に削減

1K	4ヶ月	5,500円	10ヶ月	9,900円
1R	4ヶ月	4,400円	10ヶ月	8,800円

木下の賃貸友の会  
詳細はこちら▶



※図面と現況が異なる場合には現況を優先とします。

ACCESS					
都営三田線 志村三丁目駅 徒歩8分					
都営三田線 蓮根 徒歩9分					
東武東上線 上板橋 徒歩29分					
412号室	賃料	78,000円			
	管理費	10,000円			
	敷金	0ヶ月	礼金 1ヶ月		
OUTLINE					
間取り	1K	タイプ	専有面積 25.74㎡		
入居日	2024年09月下旬		内見 9/10~		
「木下の賃貸」友の会費 1,980 円(税込)/月額					
所在地 東京都板橋区坂下1丁目15-10					
構造	RC造	規模	5階建4階		
竣工日	2017年01月		総戸数 61戸		
駐車場施設	有	空	き要確認		
駐輪場施設	有	空	き要確認		
駐車場敷金	なし	駐車場賃料	0 円/月額		
ペット飼育	相談	ペット飼育の場合の敷金 敷金2ヵ月追加			
方位	北東	ガス	株CDエナジーダイレクト推奨		
電気	株CDエナジーダイレクト推奨				
LEASE CONDITION					
契約期間	2年	更新料	新賃料 1.25 ヶ月		
解約予告 1ヶ月前に文書で当社宛に通知					
スマートメーター	27,500 円(税込)	消毒代	26,400 円(税込)		
定額ルームクリーニング代	63,800 円(税込)				
EQUIPMENT					
オートロック	○	洗濯機置場	○	バルコニー	○
エレベーター	○	浴室乾燥機	○	CATV	○
TVモニター付きインターフォン	○	洗浄機能付暖房便座	○	BSアンテナ	○
宅配ボックス	○	追い焚き	○	CSアンテナ	○
ガスコンロ	○	居室床材フローリング	○	カーシェアリング	○
IHクッキングヒーター	○	エアコン	○		
独立洗面台	○	浄化槽	○		
備考	①保証会社加入必須。木下グループ保証:初回保証料80%、利用手数料月額550円(税込)、継続保証委託料20,000円(2年毎) ②木下の賃貸友の会加入必須。入居者補償制度、住まいのトラブル緊急サポート等のサービスを提供。月額1,980円(税込)~/法人プラン月額990円(住まいのトラブル緊急サポートのみ) ③12ヵ月未満の解約時、賃料1ヵ月分の違約金が御座います。 ④CATV、BS・CS110、インターネット等(導入されているか否か否かは要確認)には別途契約、費用がかかります。 ⑤BBM-NET完備。月額基本使用料は無料ですがオプションサービス(物件により利用できない場合があります)には別途費用がかかります。				

新宿本店

新宿区新宿3-21-4新宿ニュータワービル1階  
TEL:03-6279-2032



みずべや  
水商売のお部屋



あずま通り店

新宿区歌舞伎町1-8-3良川ビル2階  
TEL:03-6205-5732

物件ID:11737\*28

木下の賃貸  
KINOSHITA GROUP

# プレール・ドゥーク板橋蓮根

ACCESS					
都営三田線 蓮根駅 徒歩6分					
JR埼京線 浮間舟渡 徒歩18分					
都営三田線 西台 徒歩9分					
205号室	賃料	79,000円			
	管理費	8,000円			
	敷金	0ヶ月	礼金 1ヶ月		
OUTLINE					
間取り	1K	タイプ	専有面積 25.37㎡		
入居日	2024年09月下旬		内見 9/15~		
「木下の賃貸」友の会費 1,980 円(税込)/月額					
所在地 東京都板橋区坂下3丁目12-19					
構造	RC造	規模	4階建2階		
竣工日	2015年03月	総戸数	30戸		
駐車場施設	無	空き	無		
駐輪場施設	有	空き	要確認		
駐車場敷金	なし	駐車場賃料	0 円/月額		
ペット飼育	相談	ペット飼育の場合の敷金 敷金2ヶ月			
方位	西	ガス	株式会社CDエナジーダイレクト推奨		
電気	株式会社CDエナジーダイレクト推奨				
LEASE CONDITION					
契約期間	2年	更新料	新賃料 1.25 ヶ月		
解約予告 1ヶ月前に文書で当社宛に通知					
スマートメーター	27,500 円(税込)	消毒代	26,400 円(税込)		
定額ルームクリーニング代	63,800 円(税込)				
EQUIPMENT					
オートロック	○	洗濯機置場	○	バルコニー	○
エレベーター	○	浴室乾燥機	○	CATV	○
TVモニター付きインターフォン	○	洗浄機能付暖房便座	○	BSアンテナ	○
宅配ボックス	○	追い焚き	○	CSアンテナ	○
ガスコンロ	○	居室床材フローリング	○	カーシェアリング	○
IHクッキングヒーター	○	エアコン	○		
独立洗面台	○	浄化槽	○		
備考					
①保証会社加入必須。木下グループ保証:初回保証料80%、利用手数料月額550円(税込)、継続保証委託料20,000円(2年毎)					
②木下の賃貸友の会加入必須。入居者補償制度、住まいのトラブル緊急サポート等のサービスを提供。月額1,980円(税込)~/法人プラン月額990円(住まいのトラブル緊急サポートのみ)					
③12ヵ月未満の解約時、賃料1ヵ月分の違約金が御座います。					
④CATV、BS・CS110*、インターネット等(導入されているか否かは要確認)には別途契約、費用がかかります。					
⑤BBM-NET完備。月額基本使用料は無料ですがオプションサービス(物件により利用できない場合があります)には別途費用がかかります。					

住み替え応援システムRe・Room  
家賃でポイントがたまる!  
住み替えて使ってお得!

安心管理システム24時間管理  
学生・女性にオススメ

分譲賃貸マンション 三田線蓮根駅徒歩6分

BBM-NET(インターネット月額基本使用料無料)

ペット飼育相談可(犬または猫1匹、敷金2か月)



新生活応援  
家具家電リース

新生活応援に合わせた初期費用が安く抑えられます

1ヶ月	5,500円	3ヶ月	9,900円
半年	4,400円	1年	8,800円

木下の賃貸友の会  
詳細はこちら▶



※図面と現況が異なる場合には現況を優先とします。

有楽町線「平和台」駅 徒歩7分 東武東上線「東武練馬」駅 徒歩18分  
有楽町線「氷川台」駅 徒歩19分

FR :

# クレヴィスタ練馬平和台 205

東京都練馬区平和台2丁目48-1

構造 鉄筋コンクリート8階建

面積 25.93㎡

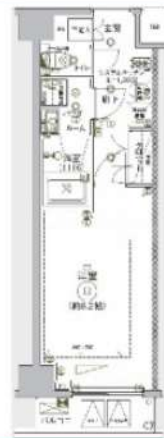
竣工 2017年3月

間取り 1K



退去予定日：2024/09/08

方角：南西



※掲載写真は他の間取りが含まれますので、必ず現地をご確認ください。

### セールスポイント

室内設備は浴室乾燥機・洗面所独立などが揃っているので、快適に過ごしやすいお部屋になります。セキュリティ面は、TVインターホン・オートロックなどを備えているので安心して暮らせます。共用部にはゴミ出し24時間OK・宅配ボックスなどが揃っており、とても充実しています。練馬区エリアと有楽町線平和台付近のお部屋探しなら当社へ。あなたからのお問い合わせをスタッフ一同お待ちしております。

### 備考

「クレヴィスタ練馬平和台」の物件情報をお探しならお気軽にお問い合わせ下さい。ファミリーマート練馬平和台二丁目店が40mにある物件です。浴室乾燥機が付いているので、カビの発生防止に効果的です。

※図面と現況が異なる場合は現況優先になります。



### ▼賃貸借条件

賃料	85,000円
共益費	15,000円
契約期間	2年
更新料	新賃料の1ヶ月
▼その他条件	
ペット	不可
法人	可
外国籍	留学生(語学/専/短) 敷金+1.5 社会人・大学生 敷金+1

※法人(保証会社不可):敷金+2ヶ月/礼金+2ヶ月  
※水・風可:敷金+1ヶ月  
※2人同居:敷金+1ヶ月  
※不動産業者同居不可(連保も不可)  
※民泊転貸禁止  
※先行申込可・先行契約不可

### ▼初期費用

敷金	0ヶ月
礼金	0ヶ月
保証:イオースカート	緊急連絡先40%
保証:ルームバンク 口振手数料¥330	緊急連絡先40%
保証:GTN	GTN 外国籍の方エポスグローバルプラン 総額家賃の100% +月次費用 総額家賃の2%
その他月額費用	リビングアシスト総合保険 800円
室内清掃費用	55,000円
鍵交換代	33,000円
その他初期費用	書類作成代: 11,000円
入居時期	予定 2024年10月上旬

新宿本店 新宿区新宿3-21-4新宿ニューターワビル1階  
TEL: 03-6279-2032



みずべや  
水商売のお部屋



あずま通り店 新宿区歌舞伎町1-8-3良川ビル2階  
TEL: 03-6205-5732

物件ID:12678\*15

木下の賃貸  
KINOSHITA GROUP

# プレール・ドゥーク下板橋

住み替え応援システムRe・Room  
家賃でポイントがたまる！  
住み替えて使ってお得！

安心管理システム24時間管理  
学生・女性にオススメ

角部屋 洋室約8.3帖 独立洗面台有

インターネット月額基本使用料無料(BBM-NET)

ペット相談可(小型犬または猫1匹、敷金2ヶ月)



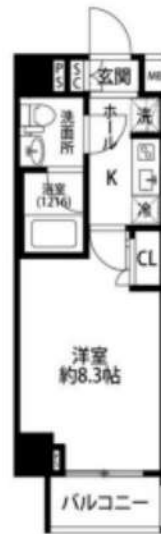
新生活応援  
家具家電リース

■保証料無料 ■設置無料 ■撤去無料

新生活応援に合わせた家具家電リースサービス

1K	月額 4,000円	月額 5,500円
1LDK	月額 4,400円	月額 8,800円
2LDK	月額 10,000円	月額 9,900円

※初月費用が別途かかります



木下の賃貸友の会  
詳細はこちら▶



※図面と現況が異なる場合には現況を優先とします。

## ACCESS

東武東上線 下板橋駅 徒歩8分

JR埼京線 板橋 徒歩15分

JR山手線 池袋 徒歩25分

901号室

賃料 86,000円

管理費 8,000円

敷金 0ヶ月 礼金 1ヶ月

## OUTLINE

間取り	1K	タイプ		専有面積	25.73㎡
入居日	2024年09月上旬		内見	8/25~	
「木下の賃貸」友の会費 1,980 円(税込)/月額					
所在地	東京都板橋区大山金井町6-3				
構造	RC造		規模	11階建9階	
竣工日	2017年08月		総戸数	69戸	
駐車場施設	有		空き要確認		
駐輪場施設	有		空き要確認		
駐車場敷金	なし		駐車場賃料	0 円/月額	
ペット飼育	相談		ペット飼育の場合の敷金	敷金2ヶ月追加	
方位	西		ガス	※CDエナジーダイレクト推奨	
管理会社	株式会社キノシタコミュニティ		電気	※CDエナジーダイレクト推奨	

## LEASE CONDITION

契約期間	2年	更新料	新賃料	1.25	ヶ月
解約予告	1ヶ月前に文書で当社宛に通知				
スマートメーター設置費用	27,500 円(税込)	消毒代	26,400 円(税込)		
定額ルームクリーニング代	63,800 円(税込)				

## EQUIPMENT

オートロック	○	洗濯機置場	○	バルコニー	○
エレベーター	○	浴室乾燥機	○	CATV	○
TVモニター付きインターホン	○	洗浄機能付暖房便座	○	BSアンテナ	○
宅配ボックス	○	追い焚き	○	CSアンテナ	○
ガスコンロ	○	居室床材フローリング	○	カーシェアリング	○
IHクッキングヒーター	○	エアコン	○		
独立洗面台	○	浄化槽	○		

備考

①保証会社加入必須。木下グループ保証：初回保証料80%、利用手数料月額550円(税込)、継続保証委託料20,000円(2年毎)

②木下の賃貸友の会加入必須。入居者補償制度、住まいのトラブル緊急サポート等のサービスを提供。月額1,980円(税込)~/法人プラン月額990円(住まいのトラブル緊急サポートのみ)

③12か月未満の解約時、賃料1か月分の違約金が御座います。

④CATV、BS-CS110”、インターネット等(導入されているか否かは要確認)には別途契約、費用がかかります。

⑤BBM-NET完備。月額基本使用料は無料ですがオプションサービス(物件により利用できない場合があります)には別途費用がかかります。

新宿本店

新宿区新宿3-21-4新宿ニュートーワビル1階  
TEL: 03-6279-2032



みずべや  
水商売のお部屋



あずま通り店

新宿区歌舞伎町1-8-3良川ビル2階  
TEL: 03-6205-5732

# ガレリアレジデンス石神井公園 101号室

・西武池袋線

〔石神井公園〕駅 徒歩 8分

賃料 ▶ 88,000 円

管理費 ▶ 10,000 円

敷金 ▶

0ヶ月

礼金 ▶

1ヶ月

\* 法人契約の場合は敷金1ヶ月積み増しとなります。

敷引 — 償却金 ペット飼育時あり 保証金 —  
 物件種別 マンション  
 建物所在地 東京都練馬区高野台 5-22-8

構造 RC(鉄筋コンクリート)造 地上3階建  
 築年月 新築(2023年9月)  
 現状 内見可(2024年10月6日退去予定)  
 入居諸条件 保証会社必須 < 下記参照 >

保証会社	初回保証料 総賃料の60%
新日本信用保証(株)	年次更新料 15,000円 / 口座振替手数料 600円

契約期間 2年 更新可 \* 新賃料と新管理費の1か月 + 更新手数料 0.5ヶ月分  
 解約予告 2か月前 \* 短期解約違約金あり [ 初回契約日から1年未満: 総賃料の2ヶ月分 / 1年以上2年未満: 総賃料の1ヶ月分 ]  
 ペット飼育 小型犬 / 猫 合計2匹まで可 (成長時体長50cm程度)  
\* 前月1回(区)につき、飼育時に敷金1か月を預け入れ。  
 退去時にペットクリーニング費用として敷金償却(1か月分)  
 別途、室内・エアコンクリーニングはかかりません。

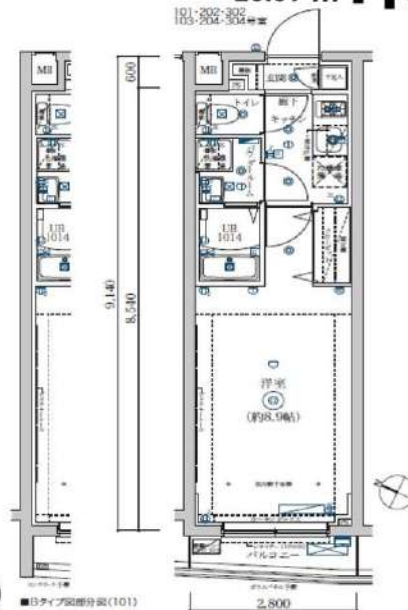
駐輪場・バイク置場・駐車場

空き状況・詳細は下記建物管理会社までお問合せください。  
 株式会社国土信和 < 0120-58-5340 >

設備 オートロック / ダブルロック / 防犯カメラ / エレベーター / 宅配ボックス / カラーモニター付インターホン / エアコン / 温水洗浄便座 / 24時間換気システム / 浴室換気暖房乾燥機 / 2口ガスコンロ / インターネット無料 / バイク置場 / 駐輪場 / ペット可 /  
 備考 火災保険 20,000円 / 2年  
 24時間サポート 16,500円 / 2年  
 鍵交換費用 33,000円

## FOR RENT

25.59 m<sup>2</sup> 1K



### POINT

- ✓ペットと暮らせる
- ✓居室広々8帖超
- ✓角部屋
- ✓宅配ボックス

\* 図面と現況に相違がある場合は、現況を優先します



GALLERIA  
 RESIDENCE SHAKUJIKOEN



新宿本店 新宿区新宿3-21-4新宿ニュータウンビル1階  
 TEL: 03-6279-2032



みずべや  
 水商売のお部屋



あずま通り店 新宿区歌舞伎町1-8-3良川ビル2階  
 TEL: 03-6205-5732



賃貸マンション



★ペット飼育可能（大型犬・猫・多頭飼い可）/Wi-Fi無料



物件名 GENOVIA本蓮沼  
401号室 Atype

賃料 91,000円

交通 都営三田線「本蓮沼」駅 徒歩 3分  
都営三田線「板橋本町」駅 徒歩 9分  
都営三田線「志村坂上」駅 徒歩 16分



- ペット飼育可(大型犬・猫・多頭飼い可)
- 浴室乾燥機付き・追焚き付き
- 温水洗浄便座(BT別)
- 独立洗面台完備
- 2口ガスシステムキッチン
- 契約金カード決済可(VISA Masterのみ)
- 電子契約有
- 防犯カメラ、オートロック
- 宅配ボックス
- 二人入居・外国籍相談可能

所在地	東京都板橋区清水町77番8	管理費等	管理費 10,000円	その他費用 ・保証会社必須 一着手「RBI」初回保証料：40%（ペット飼育時60%） 外国籍：100%+外国籍サポート月額10,800円 （※審査により変更有・要確認） 外国籍家賃：クレカQR決済可（既存の保証料+2%/月） ★RBI安心サポート： 家賃保証月額料金+家財保険+家賃引当手数料+mamorocca →全て付帯して2,700円/月(税込) 二着手「要相談」 ・火災保険料→保証会社により変化 ・経交換費用27,500円【任意】 ・契約事務手数料11,000円 ・消費抗費「レ」111,000円 ・K-ALONE費用38,500円（全て税込表記） ※1年末満短期違約金有・費料+管理費合計額（法人相談可） ※解約予告2ヶ月前（法人の場合相談可）	必要書類 《個人契約》 契約者：保険証7-3032-、顔写真付き身分証明書7-3032-、家賃引当口座、銀行印 緊急連絡先：身分証明書7-3032- 保証人：連帯保証人随約書・印鑑証明書・保険証7-3032-、顔写真付き身分証明書7-3032- 《法人契約》 契約者：会社簿本、印鑑証明書/入居者：保険証7-3032-、顔写真付き身分証明書7-3032- 保証人：印鑑証明書・保険証7-3032-、顔写真付き身分証明書7-3032- ※審査の内容によって収入の証明できる書類を提出して頂く場合があります。
所在階	4階 向き 北西	敷金/礼金	敷金： 0ヵ月 礼金： 0ヵ月		
専有面積	26.37㎡ バルコニー 4.20㎡	入居時期	2024年9月中旬（2024年8月31日 退去予定）		
間取詳細	1R	契約期間	普通借家契約2年（更新料：新賃料1ヵ月）		
構造	鉄筋コンクリート造 地上階数 12階	駐車場	無		
築年月	2017年3月	駐輪場	自転車：無料（要登録） バイク：要確認（敷金1ヵ月）		

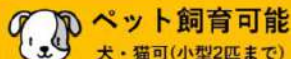
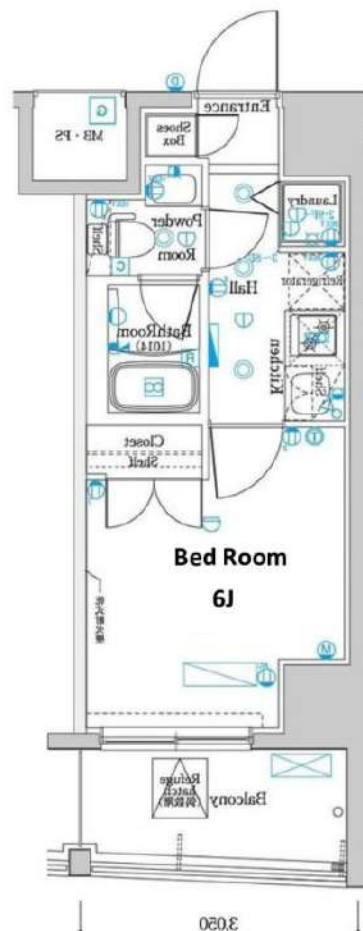
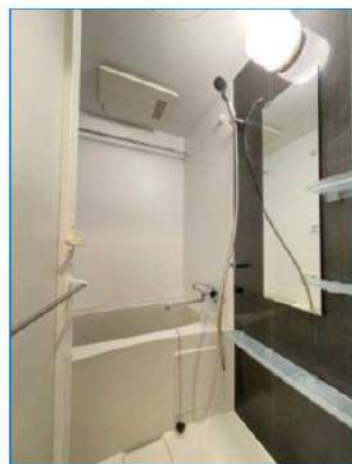
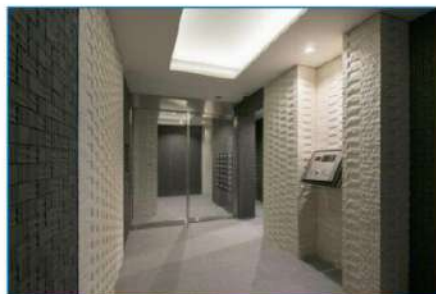
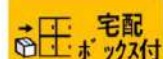
※図面と現況が異なる場合は現況を優先致します。

新宿本店 新宿区新宿3-21-4新宿ニュータウンビル1階 TEL：03-6279-2032  
 みずべや 水商売のお部屋  
 あずま通り店 新宿区歌舞伎町1-8-3良川ビル2階 TEL：03-6205-5732

FOR RENT

DIPS桜台駅前 902号室

西武池袋線桜台駅 徒歩1分

都営大江戸線練馬駅 徒歩8分  
西武有楽町線新桜台駅 徒歩9分  
分譲賃貸マンション※保証金  
1ヶ月追加

※図面と現況が異なる場合は、現況を優先致します。

賃料	92,000円	管理費	10,000円
間取	1K	専有面積	壁芯21.35㎡
保証金	1ヵ月	礼金	0ヵ月
敷金	0ヵ月	更新料	1ヵ月

住居表示	東京都練馬区豊玉上2丁目 15-11		
建築構造	鉄筋コンクリート地上10階	所在階	9階
入居日	相談	建物竣工	2013年8月
現況	居住中	退去予定日	2024年9月28日
ペット飼育	可能	くらしど24	2年16,500円
火災保険料	少額短期保険 2年18,000円～	鍵交換代	22,000円

設備						

備考	<ul style="list-style-type: none"> <li>■インターネット「Ucom光」（別途契約）</li> <li>■居住中・完成前の物件は全て先行契約になります。</li> <li>■保証会社必須 ■解約2ヶ月前予告 ■短期解約違約金有</li> <li>■ペット飼育の場合保証金1ヶ月追加</li> <li>■入居審査後、インターネット・電気・ガス・水道のご利用に関し、業者よりお電話させていただきます。</li> <li>■居住中・完成前の物件は全て先行契約になります。</li> <li>■駐輪場・駐車場等の確認は共用部管理会社へお問い合わせください。</li> <li>■共用部管理会社：㈱日本コミュニティ 03-5366-1222</li> <li>■1階店舗有</li> </ul>		
----	--	--	--

保証会社	【初回】賃料+管理費合計の50%	51,000円
第1候補	【月次】賃料+管理費合計の1.5%	1,530円

短期違約金	1年未満：総賃料2ヶ月分 (204,000円)
	2年未満：総賃料1ヶ月分 (102,000円)

原状回復要項	<ul style="list-style-type: none"> <li>■貸室内の清掃（基本料金（別途消費税）～30㎡：48,000円、～50㎡：63,000円、～60㎡：73,000円、61㎡～：専有面積に応じる）</li> <li>■エアコンクリーニング(1台：13,000円税別)</li> <li>■ペット飼育可能物件の場合はペット飼育のお客様退去時、消臭消毒費用(15,000円税別)はご負担いただきます。</li> <li>■保証金は貸主受領時に全額償却されます。預かり金ではありません。退去時原状回復で借主が負担すべき費用の内、保証金の額までは貸主負担に変更することとし、借主への請求から差し引かれます。</li> </ul>
--------	---

新宿本店

新宿区新宿3-21-4新宿ニューワールドビル1階  
TEL: 03-6279-2032みずべや  
水商売のお部屋

あずま通り店

新宿区歌舞伎町1-8-3良川ビル2階  
TEL: 03-6205-5732