

物件ID: 12566 * 112

木下の賃貸
KINOSHITA GROUP

プレール・ドゥーク練馬中村橋

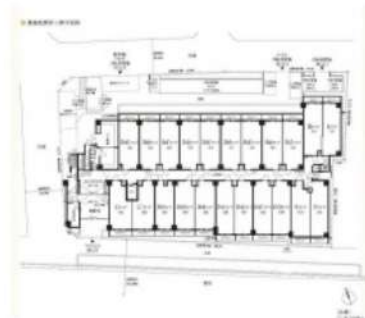
住み替え応援システムRa・Room
家賃でポイントがたまる！
住み替えて使ってお得！

安心管理システム24時間管理
学生・女性にオススメ

洋室約8.6帖！練馬駅も徒歩圏内！

インターネット月額基本使用料無料(BBM-NET)

★PET'S ALL RIGHT★無料にて利用可。ペットの体調を24時間サポート

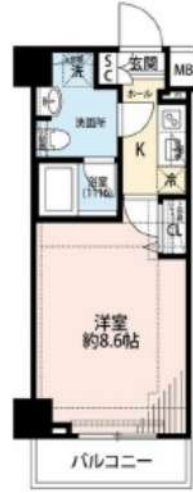


新生活応援
家具家電リース

【配送料無料】 【設置無料】 【撤去無料】

新生活応援の初めから最後まで、
家具家電のリースがおすすめです。

1K	月額 5,500円	月額 9,900円
1+K	月額 4,400円	月額 8,800円



木下の賃貸 友の会
詳細はこちら▶



※図面と現況が異なる場合には現況を優先とします。

ACCESS			
西武池袋線 中村橋駅 徒歩8分			
都営大江戸線 練馬 徒歩15分			
西武池袋線 練馬 徒歩13分			
419号室	賃料	83,000円	
	管理費	8,000円	
	敷金 0ヶ月 礼金 1ヶ月		
OUTLINE			
間取り	1K	タイプ	専有面積 25.74㎡
入居日	2024年09月下旬		内見 9/10～内見予定
「木下の賃貸」友の会費 1,980 円(税込)/月額			
所在地	東京都練馬区向山2丁目6-10		
構造	RC造	規模	6階建4階
竣工日	2017年02月		総戸数 127戸
駐車場施設	無	空	無
駐輪場施設	有	空	キノシタコミュニティへ要確認
駐車場敷金	なし	駐車場賃料	0 円/月額
ペット飼育相談	ペット飼育の場合の敷金 敷金2ヶ月		
方位	北	ガス	株CDエナジーダイレクト推奨
備後管理会社	株式会社キノシタコミュニティ		電気 株CDエナジーダイレクト推奨
LEASE CONDITION			
契約期間	2年	更新料	新賃料 1.25 ヶ月
解約予告	1ヶ月前に文書で当社宛に通知		
スマートロック登録費用	27,500 円(税込)	消毒代	26,400 円(税込)
定額ルームクリーニング代	63,800 円(税込)		
EQUIPMENT			
オートロック	○	洗濯機置場	○
エレベーター	○	浴室乾燥機	○
TVモニター付きインターフォン	○	洗浄機能付暖房便座	○
宅配ボックス	○	追い焚き	○
ガスコンロ	○	居室床材フローリング	○
IHクッキングヒーター	○	エアコン	○
独立洗面台	○	浄化槽	○
バルコニー	○	CATV	○
BSアンテナ	○	カーシェアリング	○
CSアンテナ	○		

備考

①保証会社加入必須。木下グループ保証：初回保証料80%、利用手数料月額550円(税込)、継続保証委託料20,000円(2年毎)

②木下の賃貸友の会加入必須。入居者補償制度、住まいのトラブル緊急サポート等のサービスを提供。月額1,980円(税込)～/法人プラン月額990円(住まいのトラブル緊急サポートのみ)

③12か月未満の解約時、賃料1ヵ月分の違約金が御座います。

④CATV、BS-CS110、インターネット等(導入されているか否か否かは要確認)には別途契約、費用がかかります。

⑤BBM-NET完備。月額基本使用料は無料ですがオプションサービス(物件により利用できない場合があります)には別途費用がかかります。

新宿本店

新宿区新宿3-21-4新宿ニュータワービル1階
TEL: 03-6279-2032



みずべや
水商売のお部屋



あずま通り店

新宿区歌舞伎町1-8-3良川ビル2階
TEL: 03-6205-5732

駅徒歩5分の物件！セキュリティや設備充実で住みやすいお部屋です☆

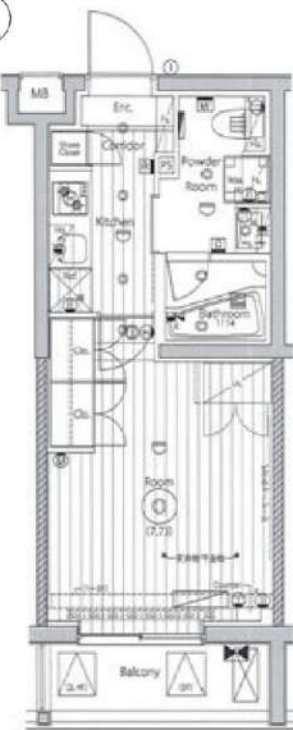


メイクス氷川台アジュールコート 102

賃貸マンション



1K	専有面積	25.41㎡
賃料	86,000円	
管理費	12,000円	
礼金	1ヶ月	敷金 1ヶ月
入居時期	予定 2024年09月下旬	



※図面と異なる場合は現況を優先となります。
※賃料発生日は申込から原則2週間となります。

◆アクセス 東京メトロ副都心線「氷川台」駅徒歩 6分

東京メトロ有楽町線「氷川台」駅徒歩6分

◆物件概要

- ・住所/東京都練馬区早宮1丁目 8-6
- ・構造/鉄筋コンクリート造地上階数 4階
- ・築年数/2023年2月
- ・駐車場/ 無 ・駐輪場/ 設備 有 ・バイク置き場/設備 有 ※設備有の場合は要問い合わせ
- ・向き/北
- ・契約期間/普通借家契約 2年
- ・更新料/新賃料の 1.5 ヶ月+更新事務手数料16,500円 (税込)

◆初期費用

- ①保証委託料/にじいろ⑩月額保証料：賃料+管理費の1%※最低保証料1,000円 ②初回保証委託料：賃料+管理費の80%
- ③決済手数料：毎月550円(税込)
- ④損害保険/有り 火災保険 24ヶ月 23,000円
- ⑤当月分日割賃料
- ⑥翌月分賃料
- ⑦その他費用/安心入居サポート (税込・必須) :22,000円 鍵交換費用 (税込・必須) :33,000円

◆入居諸条件

ペット(相談)、ルームシェア(相談)、外国人入居(相談)、学生専用(相談)、楽器使用(相談)、高齢者(相談)、子供(不可)、事務所(不可)、性別(不問)、単身(可)、二人入居(相談)、法人(可)、未成年契約(不可)

◆設備

オートロック、ダブルロック、ディンプルキー、モニタ付オートロック、デザイナーズ、外壁タイル張り、防犯カメラ、メールボックス、セキュリティ会社加入済、24時間換気システム、2ロコンロ、B.S、C.S、インターホン、エアコン、ガスコンロ設備済、ガス給湯、クローゼット、システムキッチン、シャワー、シューズボックス、トイレ有、ネット使用料不要、バス・トイレ別、バス有、フローリング、マルチメディアコンセント、ユニットバス、温水洗浄便座、給湯、高速ネット対応、室内洗濯機置場、人感照明センサー、洗面化粧台、洗面台、暖房、追い焚き風呂、浴室乾燥、エレベーター、宅配BOX、敷地内ゴミ置き場

◆備考

短期解約違約金有 (1年未満解約賃料+管理費1.5ヶ月分)
2ヶ月前解約予告
先行申込可
法人契約の場合：礼金1か月追加で法人規定ご相談可能
退去時ルームクリーニング費用(税込):39,600円
退去時高機能エアコン内部洗浄費用(税込)：30,800円/台
ネット無料：シーファイブ (全戸一括型、使用時の環境・状況により速度が低下する場合は有)
ペット飼育相談 (小型犬または猫2匹まで) 飼育の際は1匹につき敷金1ヶ月追加、退去時償却
楽器使用相談可：但し消音機能付き・他の居住者よりクレームがあった場合即時使用中止

◆周辺施設

- ・コジイイタ 氷川台店
- ・ファミリーマート 氷川台店
- ・どらっくばす 氷川台駅前店
- ・キャドゥ 氷川台駅前店

※作成時データの為、現状とは異なる場合がございます。

新宿本店 新宿区新宿3-21-4新宿ニュータウンビル1階
TEL：03-6279-2032



みずべや
水商売のお部屋



あずま通り店 新宿区歌舞伎町1-8-3良川ビル2階
TEL：03-6205-5732

FOR RENT

DIPS大山幸町 301号室

東武東上線大山駅 徒歩7分

都営三田線板橋区役所前駅 徒歩19分
有楽町線千川駅 徒歩21分
分譲賃貸マンションWi-Fi
インターネット無料スマート家電
コントローラー設置外出先から
エアコンを
つけられます！

角部屋

二面採光

共用部

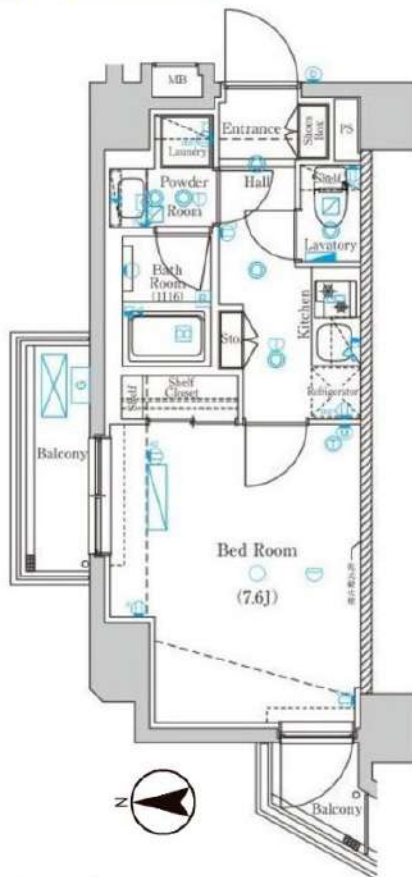
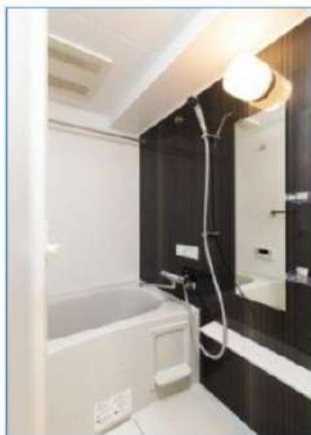
VR内見

専有部

VR内見

TVモニター付
オートロック浴室
乾燥機ペット飼育可能
犬・猫可(小型2匹まで)※保証金
1ヶ月追加

礼金 0



専有部のVR内見はマンション内の同タイプの別部屋です。
間取り・建具の色等が実際の部屋と異なる場合があります。

※図面と現況が異なる場合は、現況を優先致します。

賃料	87,000円	管理費	10,000円
間取	1K	専有面積	壁芯25.97㎡
保証金	1ヵ月	礼金	0ヵ月
敷金	0ヵ月	更新料	1ヵ月

住居表示	東京都板橋区幸町 3-5		
建築構造	鉄筋コンクリート地上5階	所在階	3階
入居日	相談	建物竣工	2020年3月
現況	居住中	退去予定日	2024年9月19日
ペット飼育	可能	くらしど24	2年16,500円
火災保険料	少額短期保険 2年18,000円～	鍵交換代	22,000円

設備	オートロック	温水洗浄便座	エレベーター付	バストイレ別	防犯カメラ設置	防犯ボックス付き
	ペット可	エアコン付	インフラキー	浴室乾燥機	2口コンセント	テレビコンセント

備考

- インターネット「シーファイブ、Wi-Fi」(無料)
- 保証会社必須
- 解約2ヶ月前予告 ■短期解約違約金有
- ペット飼育の場合保証金1ヶ月追加
- 入居審査後、インターネット・電気・ガス・水道のご利用に関し、業者よりお電話させていただきます。
- 駐輪場・駐車場等の確認は共用部管理会社へお問い合わせください。
- 居住中・完成前の物件は全て先行契約になります。
- 共用部管理会社：㈱日本コミュニティー 03-5366-1222

保証会社	【初回】賃料+管理費合計の50%	48,500円
第1候補	【月次】賃料+管理費合計の1.5%	1,455円

短期違約金	1年未満：総賃料2ヶ月分 (194,000円)
	2年未満：総賃料1ヶ月分 (97,000円)

原状回復
要項

- 貸室内の清掃(基本料金(別途消費税)～30㎡:48,000円、～50㎡:63,000円、～60㎡:73,000円、61㎡～:専有面積に応じる)
- エアコンクリーニング(1台:13,000円税別)
- ペット飼育可能物件の場合はペット飼育のお客様退去時、消臭消毒費用(15,000円税別)はご負担いただきます。
- 保証金は貸主受領時に全額償却されます。預かり金ではありません。退去時原状回復で借主が負担すべき費用の内、保証金の額までは貸主負担に変更することし、借主への請求から差し引かれます。

新宿本店

新宿区新宿3-21-4新宿ニュータウンビル1階
TEL: 03-6279-2032みずべや
水商売のお部屋

あずま通り店

新宿区歌舞伎町1-8-3良川ビル2階
TEL: 03-6205-5732

ペット飼育可能物件

防犯カメラ,2F以上,オートロック,モニタ付オートロック,ディンプルキー,24時間緊急通報システム

【外観】



【間取り図】



※図面と現状が異なる場合は現状優先となります。

賃料	90,000円		
管理費等	15,000円	間取り	2K
敷金	無	礼金	1ヶ月
敷引 償却金	-	保証金	-
建物名	メインステージ成増II		
物件種別	マンション	号室	0207号室
建物所在地	東京都板橋区成増2丁目 36-35		
交通	東京メトロ有楽町線 地下鉄成増 徒歩7分 東京メトロ副都心線 地下鉄成増 徒歩7分		
間取詳細	洋室(4.3畳) 洋室(4.3畳)		
構造・規模	鉄筋コンクリート5階建2階		
専有面積	25.5㎡	向き	北西
築年月	2023年6月下旬	契約期間	2年
入居時期	2024年8月20日予定	更新料	1.5ヶ月(新賃料)
損害保険	有 15,000円 24ヶ月		
駐車場	駐輪場		
設備	エレベーター, 24時間ゴミ出し可, 風除室, 敷地内ゴミ置き場, 宅配BOX, システムキッチン, 2口コンロ		
その他費用	[一時金] 退去時鍵交換費用(契約時請求): 29,700円 AMLクラブレポート費(契約時請求): 16,500円 ハウスクリーニング費用(退去時請求): 49,500円 [備考] ①短期解約金あり②エアコンクリーニング費用(1台当たり16,500円税込み・退去時請求)		
入居諸条件	ペット可 事務所不可 楽器等の使用不可 学生可		
保証会社	必須 50%~		
備考	ペット可(敷1) 引越し業者指定 保証会社必須(セゾン) 退去時要清掃代 解約予告50日前 電力業者指定有 ネット込(シーファイブ)		

情報更新日 2024年8月17日

No.12720207

新宿本店 新宿区新宿3-21-4新宿ニューターワビル1階
TEL: 03-6279-2032



みずもと
水商売のお部屋



あずま通り店 新宿区歌舞伎町1-8-3良川ビル2階
TEL: 03-6205-5732

ラフィスタ板橋本町 409

物件種別	間取り	賃料	管理費等
マンション	2K	94,000円	15,000円

【Wi-Fiインターネット無料※シーファイブ】設備もセキュリティも充実！ ペット飼育可 高級分譲賃貸マンション

【Wi-Fiインターネット無料※シーファイブ】設備もセキュリティも充実！ ペット飼育可 高級分譲賃貸マンション

外観

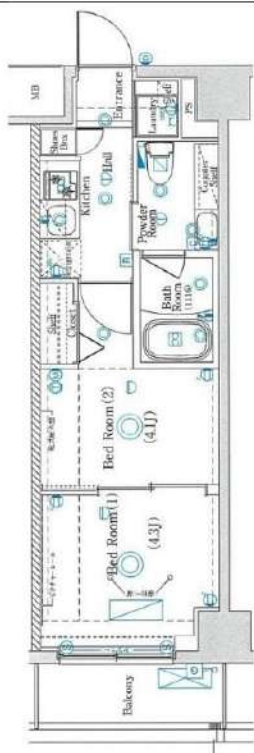


その他



※図面と異なる場合は現況を優先となります。

間取り図



敷金/保証金	0円	礼金/権利金	0円
敷引/償却金	0円	更新料	1.5ヶ月(新賃料)
更新事務手数料			
その他費用			
物件所在地	東京都板橋区本町41-12		
交通	都営三田線 板橋本町駅 徒歩6分 都営三田線 板橋区役所前駅 徒歩11分 東武東上線 中板橋駅 徒歩15分		
間取り詳細	洋室 4.10畳		
構造	鉄筋コンクリート 4階 / 7階建		
面積	25.50㎡	向き	西
築年月	2021年1月	契約期間	普通借家契約 2年
退去日		入居時期	2024年10月13日
駐車場	バイク置き場		
設備	浴室乾燥, ガス給湯, バス・トイレ別, CS, シャワー, 2口コンロ, ガスキッチン, 温水洗浄便座, エアコン, 室内洗濯機置場, 押入, BS, 人感照明センサー, モニタ付オートロック, 洗面化粧台, ネット使用料不要, クローゼット, フローリング, トイレ有, ガスコンロ, ユニットバス, バス有, シューズボックス, システムキッチン, TVインターホン, デザイナーズ, エレベーター, 外壁タイル張り, 宅配BOX		
入居諸条件	ペット可, 事務所不可, 二人入居可		
損害保険	要 23,000円(2年)		
保証会社	可 保証会社必須/～50%		
備考	■入居中サポート/21450円 ■抗菌代/17600円 ■事務手数料/11000円 ■保証会社必須/～50% ■保険/23000円 ■鍵費用/22000円 ■契約期間(2年普借) ※違約金有 ☆AZPの賃料+1万円でスーパーゼロプラン適用 ★0 ■ペット飼育時条件有		

新宿本店

新宿区新宿3-21-4新宿ニューパークビル1階
TEL: 03-6279-2032



みずべや
水商売のお部屋



あずま通り店

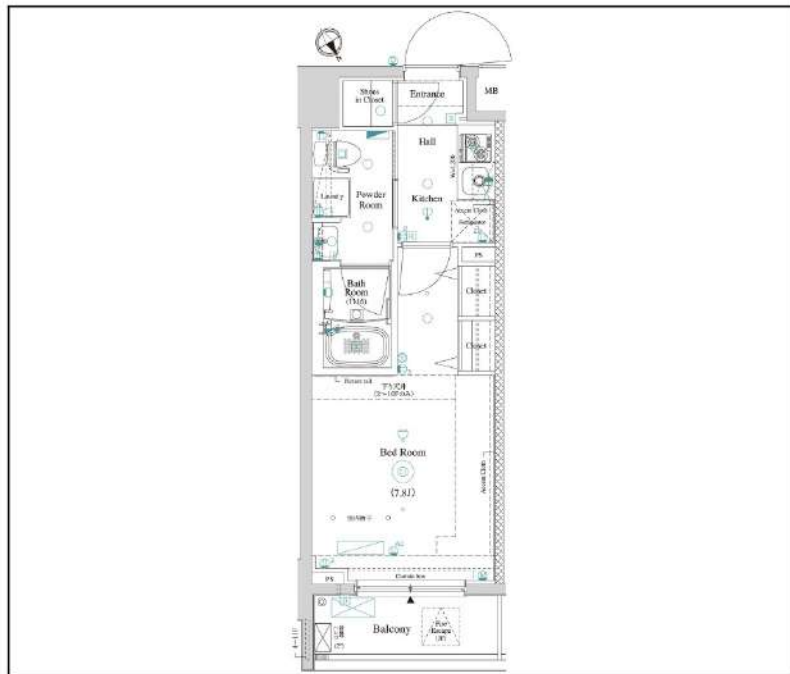
新宿区歌舞伎町1-8-3良川ビル2階
TEL: 03-6205-5732

AXAS池袋レジデンス

602

JR山手線「池袋」徒歩10分

Wi-Fi無料☆ペット飼育可(敷金1ヶ月償却)



間取り	1K		
賃料	96,500円		
管理費/共益費	10,000円		
条件	敷金:0ヶ月 / 礼金:1ヶ月		
所在地	東京都豊島区池袋1丁目16-26		
構造/階建/所在階	RC / 11階 / 6階部分		
専有面積	25.51㎡		
築年数	2016年12月		
契約期間	普通借家 / 1年		
更新料	0.5	更新事務手数料	0.275ヶ月税込み
保険情報	10,000円 / 1年	解約予告	2ヶ月前
退去予定日	2024年10月3日	入居時期	2024年10月中旬
保証会社	東京Aハートメント保証、保証料(初回契約時)50%、保証料(月額)1%、月額プラン(月額賃料総額の3%) / 初回・年間保証料なしも選択可		
その他費用	契約事務手数料:3,300円(入居時)、鍵交換代:27,500円(入居時)、消臭除菌代:8,800円(入居時)、あんしんサポートα(1年間):16,500円(年額)		
設備	オートロック、防犯カメラ、宅配ボックス、駐輪場、24Hゴミ出し可、エレベーター1基、インターネット使用料無料、TVモニター付きインターフォン、エアコン、浴室乾燥機、温水洗浄便座、コンロ2口設置済、独立洗面台、グリル、クローゼット、シューズウォークインクローゼット、室内洗濯機置き場、バス・トイレ別室、ベランダ・バルコニー、システムキッチン、24H換		
備考	解約通知:2ヶ月前、1年未満解約の場合賃料1ヶ月分の違約金あり、空き予定の物件は先行契約、退去時クリーニング費用:借主負担、駐車場・駐輪場の空き状況等は下記共用部のお問い合わせ先へご確認ください		
共用部の問合せ先	株式会社アセットコミュニティ 03-5322-3366		

- SIC シューズウォークインクローゼット
- AUTO オートロック
- エレベーター
- エアコン
- Wi-Fi 無料
- ペット相談
- 宅配ボックス
- 浴室乾燥機
- クローゼット
- 独立洗面台
- 24Hゴミ置き場
- コンロ2口
- 温水洗浄便座
- バス・トイレ別
- 洗濯機置き場内
- システムキッチン

物産・内見・入居申込は
「リアルタイム」Web受付

ITANDI BB

新宿本店 新宿区新宿3-21-4新宿ニューターワビル1階
TEL : 03-6279-2032



みずべや
水商売のお部屋



あずま通り店 新宿区歌舞伎町1-8-3良川ビル2階
TEL : 03-6205-5732

ZOOM椎名町 701

物件種別	間取り	賃料	管理費等
マンション	1K	103,000円	12,000円

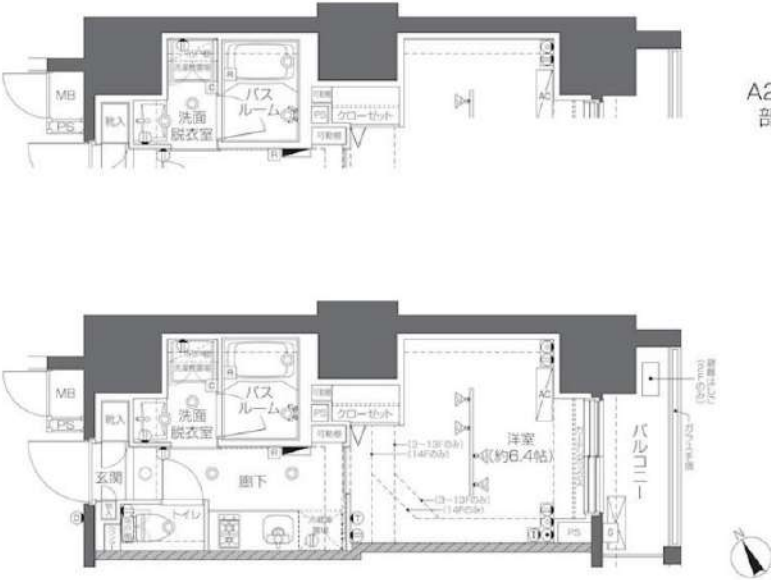
敷金/保証金	103,000円	礼金/権利金	103,000円
敷引/償却金		更新料	1ヶ月(新賃料)
更新事務手数料			
その他費用	<small>[-一時金] 鍵交換費用(税込): 33,000円 [月次費用] 家財保険+付帯サービス(税込): 1,735円 (備考) ■契約時: 当月分+翌月分の賃料・管理費をお支払い頂きます ■ペット飼育時: 敷金1ヶ月追加(別途飼育相則参照・要申請書) ■解約時: ルームクリーニング費用及び借主負担分の原状回復費用をお支払い頂きます</small>		
物件所在地	東京都豊島区長崎1丁目11-16		
交通	西武池袋線 椎名町駅 徒歩4分 東京メトロ有楽町線 要町駅 徒歩7分 山手線 池袋駅 徒歩21分		
間取り詳細	7階: 洋室 6.40畳		
構造	鉄筋コンクリート 7階 / 15階建		
面積	26.38㎡	向き	東
築年月	2021年9月22日	契約期間	普通借家契約 2年
退去日	2024年9月13日	入居時期	2024年9月下旬
駐車場	駐輪場 バイク置き場		
設備	2口ガス 独立洗面台 脱衣室 浴室換気乾燥機 追焚 温水洗浄便座 フローリング 室内洗濯機置場		
入居諸条件	ペット可		
損害保険			
保証会社	必須 トーシンライフ、オリコフォレントインシュア、全保連/保証料: 初回=賃料等×50%、月額=賃料等×1%		
備考	■民泊利用不可 ■自転車: 月額500円 バイク: 月額2,000円 ※要空き確認・2年分一括払い ■部屋タイプ: A1 ■外国籍相談可(申込条件: 在留カード必須、日本語読み書き出来る方、連帯保証人必須: 日本人又は永住者) ■一部法人保証会社未加入時: 敷金・礼金を各1ヶ月追加		

外観



その他

間取り図



A2type
部分図

※図面と異なる場合は現況を優先となります。

新宿本店

新宿区新宿3-21-4新宿ニューターワビル1階
TEL: 03-6279-2032



みずぺや
水商売のお部屋



あずま通り店

新宿区歌舞伎町1-8-3良川ビル2階
TEL: 03-6205-5732

PREMIUM CUBE 池袋要町 1102

物件種別	間取り	賃料	管理費等
マンション	1K	103,500円	16,000円

【Wi-Fiインターネット無料!※シーファイブ】ペット2匹可 築浅高級賃貸マンション 洗面所完全独立タイプ!8帖で広々開放的!

【Wi-Fiインターネット無料!※シーファイブ】ペット2匹可 築浅高級賃貸マンション 洗面所完全独立タイプ!8帖で広々開放的!

外観

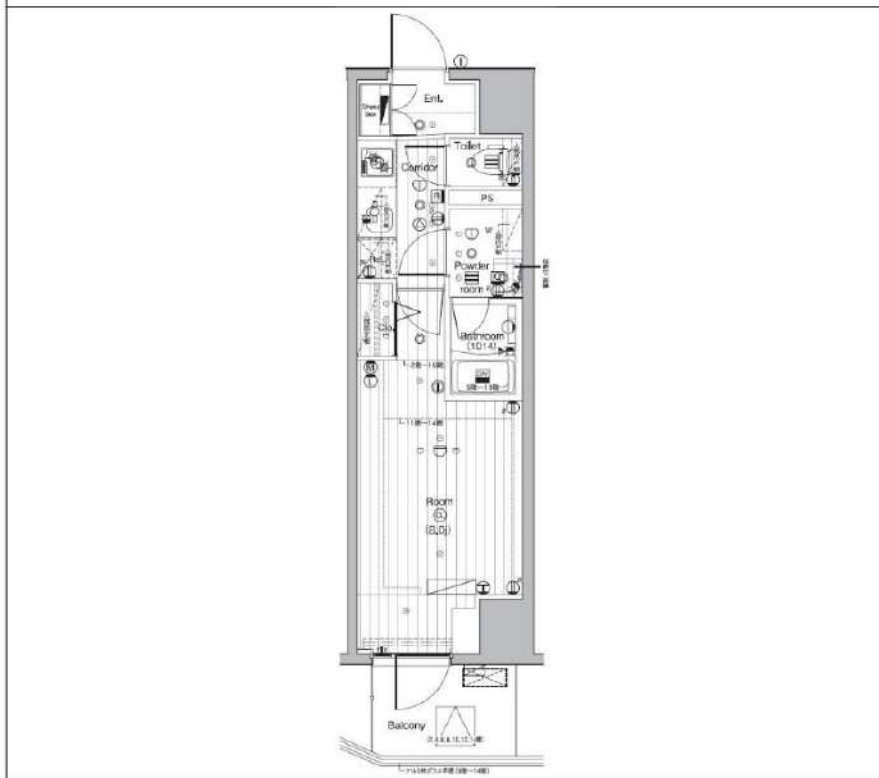


その他



※図面と異なる場合は現況を優先となります。

間取り図



敷金/保証金	0円	礼金/権利金	103,500円
敷引/償却金	0円	更新料	1.5ヶ月(新賃料)
更新事務手数料			
その他費用			
物件所在地	東京都板橋区中丸町8-3		
交通	東京メトロ有楽町線 要町駅 徒歩10分 山手線 池袋駅 徒歩16分 東武東上線 北池袋駅 徒歩18分		
間取り詳細			
構造	鉄筋コンクリート 11階 / 14階建		
面積	25.02㎡	向き	南西
築年月	2020年5月	契約期間	普通借家契約 2年
退去日		入居時期	2024年9月14日
駐車場	駐輪場 バイク置き場		
設備	浴室乾燥, ガス給湯, バストイレ別, CS, 押入, 2口コンロ, 照明付き, ガスキッチン, 温水洗浄便座, エアコン, 室内洗濯機置場, シャワー, BS, モニタ付オートロック, システムキッチン, ネット使用料不要, クローゼット, フローリング, トイレ有, ガスコンロ, ユニットバス, ガスコンロ設置済, バス有, シューズボックス, 洗面化粧台, TVインターホン, デザイナーズ, エレベーター, 外壁タイル張り, 毛配BOX		
入居諸条件	ペット可, 事務所不可, 二人入居可		
損害保険	要 23,000円(2年)		
保証会社	可 保証会社必須/～50%		
備考	■入居中サポート/21450円 ■抗菌代/17600円 ■事務手数料/11000円 ■保証会社必須/～50% ■保険/23000円 ■鍵費用/22000円 ■契約期間(2年普借)※違約金有☆AZPの賃料+1万円でスーパーゼロプラン適用★0 ■ペット飼育時条件有		

新宿本店 新宿区新宿3-21-4新宿ニューワークビル1階
TEL: 03-6279-2032



みずべや
水商売のお部屋



あずま通り店 新宿区歌舞伎町1-8-3良川ビル2階
TEL: 03-6205-5732



駅徒歩5分の築浅物件！セキュリティや設備充実で住みやすいお部屋です☆

1LDK	専有面積	40.67㎡
賃料	146,000円	
管理費	12,000円	
礼金	1ヶ月	敷金 1ヶ月
入居時期	予定 2024年09月中旬	

◆アクセス 東京メトロ副都心線・有楽町線「氷川台」駅徒歩 6分

◆物件概要

- ・住所/東京都練馬区早宮1丁目 8-6
- ・構造/鉄筋コンクリート造地上階数 4階
- ・築年数/2023年2月
- ・駐車場/ 無 ・駐輪場/ 設備 有 ・バイク置き場/設備 有 ※設備有の場合は要問い合わせ
- ・向き/北
- ・契約期間/普通借家契約 2年
- ・更新料/新賃料の 1.5 ヶ月+更新事務手数料16,500円 (税込)



◆初期費用

- ①保証委託料/にじいろ◎月額保証料：賃料+管理費の1%※最低保証料1,000円 ◎初回保証委託料：賃料+管理費の80%
- ②決済手数料：毎月550円(税込)
- ③損害保険/有り 火災保険 24ヶ月 23,000円
- ④当月分日割賃料
- ⑤翌月分賃料
- ⑥その他費用/安心入居サポート (税込・必須) :22,000円 鍵交換費用 (税込・必須) :33,000円

◆入居諸条件

ペット(相談), ルームシェア(相談), 外国人入居(相談), 学生専用(相談), 楽器使用(相談), 高齢者(相談), 子供(相談), 事務所(不可), 性別(不問), 単身(可), 二人入居(相談), 法人(可), 未成年契約(不可)

◆設備

2F以上, 2面採光, オートロック, ダブルロック, ディンプルキー, モニタ付オートロック, 角住戸, デザイナーズ, 外壁タイル張り, 防犯カメラ, メールボックス, セキュリティ会社加入済, 24時間換気システム, 3口以上コンロ, BS, CS, インターホン, ウォークインクローゼット, エアコン, ガスコンロ設置済, ガス給湯, システムキッチン, シューズボックス, トイレ有, ネット使用料不要, バス・トイレ別, バス有, マルチメディアコンセント, ユニットバス, 温水洗浄便座, 給湯, 高速ネット対応, 室内洗濯機置場, 人感照明センサー, 洗面化粧台, 洗面所独立, 洗面台, 暖房, 浴室乾燥, 24時間ゴミ出し可, エレベーター, 宅配BOX, 敷地内ゴミ置き場

◆備考

短期解約違約金有 (1年未満解約：賃料+管理費1.5ヶ月分)
2ヶ月前解約予告
先行申込可
法人契約の場合：礼金1ヶ月追加で法人規定ご相談可能
退去時ルームクリーニング費用(税込)：55,000円
退去時高機能エアコン内部洗浄費用(税込)：13,200円/台
ネット無料：シーファイブ 全戸一括型、使用時の環境・状況により速度が低下する場合は有
ペット：小型犬または猫2匹まで 1匹につき敷金1ヶ月追加、退去時償却
楽器：但し消音機能付き・アップライトピアノ、ドラム、音楽不可・居住者よりクレームがあった場合即時使用中止

◆周辺施設

- ・コエー イイダ 氷川台店
 - ・ファミリーマート 氷川台店
 - ・どらっくばす 氷川台駅前店
 - ・セゾン 氷川台駅前店
- ※作成時データの為、現状とは異なる場合がございます。

※図面と異なる場合は現況を優先となります。
※賃料発生日は申込から原則2週間となります。

メイクス氷川台アジュールコート 201

賃貸マンション



新宿本店 新宿区新宿3-21-4新宿ニュータウンビル1階
TEL：03-6279-2032



みずべや
水商売のお部屋



あずま通り店 新宿区歌舞伎町1-8-3良川ビル2階
TEL：03-6205-5732

ZOOM大塚 507

物件種別	間取り	賃料	管理費等
マンション	1LDK	228,000円	12,000円

敷金/保証金	228,000円	礼金/権利金	228,000円
敷引/償却金		更新料	1ヶ月(新賃料)
更新事務手数料			
その他費用	<small>[-一時金] 鍵交換費用(税込): 33,000円 [月次費用] 家財保険+付帯サービス(税込): 1,835円 (備考) ■契約時: 当月分+翌月分の賃料・管理費をお支払い頂きます ■ペット飼育時: 敷金1ヶ月追加(別途飼育相則参照・要申請書) ■解約時: ルームクリーニング費用及び借主負担分の原状回復費用をお支払い頂きます</small>		
物件所在地	東京都豊島区北大塚1丁目34-9		
交通	山手線 大塚駅 徒歩5分 都電荒川線 巣鴨新田駅 徒歩4分 都電荒川線 大塚駅前駅 徒歩5分		
間取り詳細	5階: LDK 14.80畳, 洋室 4.20畳		
構造	鉄筋コンクリート 5階 / 9階建		
面積	50.51㎡	向き	南
築年月	2022年3月3日	契約期間	普通借家契約 2年
退去日	2024年9月8日	入居時期	2024年9月下旬
駐車場	要問合せ 駐輪場 バイク置き場		
設備	3口ガスコンロ(グリル付) 浴室換気乾燥機 追焚き機能 温水洗浄便座 脱衣室 エアコン		
入居諸条件	ペット可, 二人入居可		
損害保険			
保証会社	必須 トーシンライフ、オリコフォレントインシュア、全保連/保証料: 初回=賃料等×50%、月額=賃料等×1%		
備考	■民泊利用不可 ■自転車: 月額500円 バイク: 月額1,000円 ※要空き確認・2年分一括払い ■部屋タイプ: V ■外国籍相談可(申込条件: 在留カード 必須、日本語読み書きできる方、連帯保証人必須: 日本人又は永住者) ■一部法人保証会社未加入時: 敷金・礼金を各1ヶ月追加		

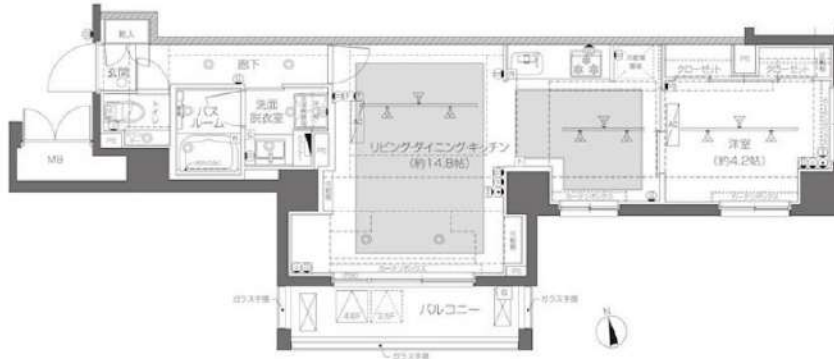
外観



その他

間取り図

V type
 専有面積/50.515㎡
 バルコニー面積/5.52㎡



※図面と異なる場合は現況を優先となります。

新宿本店 新宿区新宿3-21-4新宿ニュータワービル1階
 TEL: 03-6279-2032



みずべや
 水商売のお部屋



あずま通り店 新宿区歌舞伎町1-8-3良川ビル2階
 TEL: 03-6205-5732