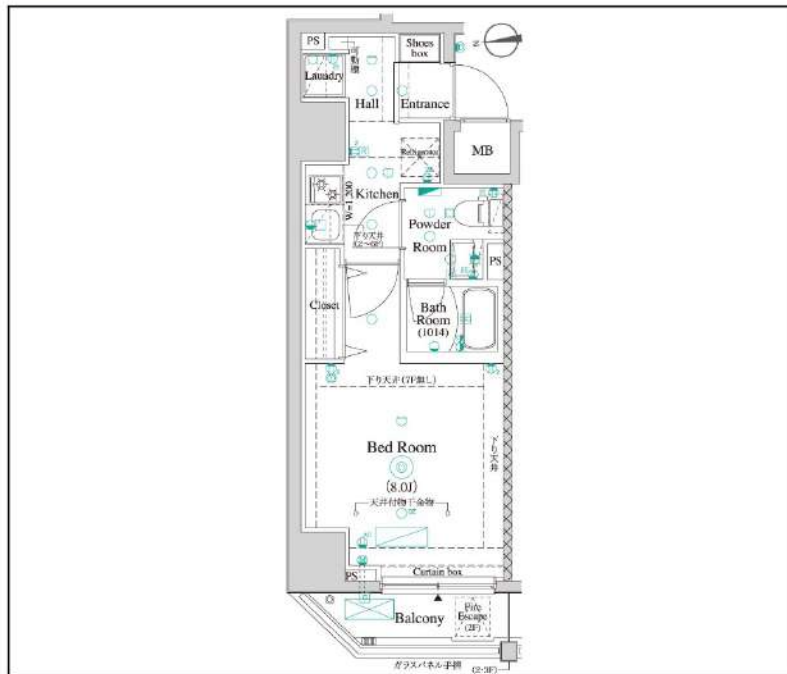


REILIS NISHIDAI AZ

504

都営三田線「西台」徒歩7分

ペット飼育相談可能・Wi-Fi無料



間取り	1K		
賃料	73,000円		
管理費/共益費	10,000円		
条件	敷金:0ヶ月 / 礼金:0ヶ月		
所在地	東京都板橋区高島平9丁目12-9		
構造/階建/所在階	RC / 8階 / 5階部分		
専有面積	25.95㎡		
築年数	2016年8月		
契約期間	普通借家 / 1年		
更新料	0.5	更新事務手数料	0.275ヶ月税込み
保険情報	10,000円 / 1年	解約予告	2ヶ月前
退去予定日	2024年10月1日	入居時期	2024年10月中旬
保証会社	東京A [®] -トメント保証、保証料(初回契約時)50%、保証料(月額)1%、月額プラン(月額賃料総額の3%) / 初回・年間保証料なしも選択可		
その他費用	契約事務手数料:3,300円(入居時)、鍵交換代:27,500円(入居時)、消臭除菌代:8,800円(入居時)、あんしんサポートα(1年間):16,500円(年額)		
設備	オートロック、宅配ボックス、駐輪場、バイク置場、24Hゴミ出し可、エレベーター1基、角部屋、インターネット使用料無料、TVモニター付きインターフォン、エアコン、浴室乾燥機、温水洗浄便座、コンロ2口設置済、独立洗面台、洗面所独立、クローゼット、下駄箱、バス・トイレ別室、ベランダ・バルコニー、システムキッチン、24H換気システム、BS、CS		
備考	解約通知:2ヶ月前、1年未満解約の場合賃料1ヶ月分の違約金あり、空き予定の物件は先行契約、退去時クリーニング費用:借主負担、駐車場・駐輪場の空き状況等は下記共用部のお問い合わせ先へご確認下さい		
共用部の問合せ先	AZEST-PRO株式会社 03-5960-1800		

- オートロック
- エレベーター
- エアコン
- Wi-Fi 無料
- ペット相談
- 宅配ボックス
- 浴室乾燥機
- クローゼット
- 角部屋
- 独立洗面台
- 24Hゴミ置き場
- コンロ2口
- 温水洗浄便座
- バス・トイレ別
- システムキッチン
- 24H換気システム

物産・内見・入居申込は
「リアルタイム」Web受付

ITANDI BB

貸マンション

椎名町駅

ヴァレッシア椎名町駅前シティ(ヴァレッシアシナマチエキマエシティ) 302

間取り
1K

専有面積
20.40㎡

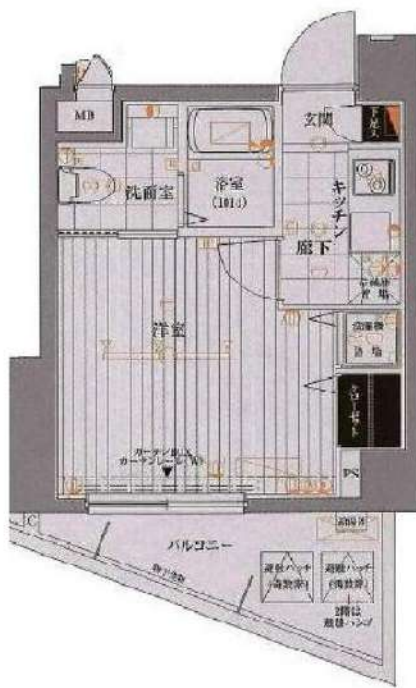
築年月
2008年02月



デザイナーズマンション 駅徒歩2分

チェックポイント!

バイク置場有、駐輪場有、主要採光面：東向き、杜宅可、二人入居可、デザイナーズ、外観タイル張り、常時ゴミ出し可能分譲タイプ角部屋、24時間換気システム、閑静な住宅街、B・T別シャワー、追焚機能、浴室暖房、浴室乾燥機、トイレ、温水洗浄便座、洗面所洗面台、ガスコンロ付、2口コンロ、システムキッチン、収納スペース、金庫室収納、クローゼット、シューズボックス、ダウンライト、室内洗濯機置場、洗濯機置場、フローリング、金庫室フローリング、冷暖、暖房、エアコン全居室エアコン、C S、B S 端子インターネット対応、ダブルロックドア、オートロック、モニター付オートロック、モニター付インターホン、ディンプルキー、防犯カメラ、火災警報器（報知機）、24時間セキ。



物件種目	貸マンション
最寄駅	椎名町
間取タイプ	1K
賃料条件	賃料 76,000円 礼金1ヶ月 敷金1ヶ月 保証金なし

物件所在地	東京都豊島区西池袋4丁目39-7		
交通	西武池袋・豊島線 椎名町 徒歩2分		
建物	建物名	ヴァレッシア椎名町駅前シティ(ヴァレッシアシナマチエキマエシティ) 302	
	構造・規模	RC 9階建/3階部分	
	使用部分積	20.40㎡	
	間取内訳	洋 6.2	
築年月	2008年02月	契約期間	2年
管理費等	なし 共益費10,000円/月		
駐車場			
現況	居住中	2024年08月23日退去予定	入居可能時期 2024年9月中旬予定
設備	B・T別シャワー、追焚機能、浴室暖房、浴室乾燥機、トイレ、温水洗浄便座、洗面所洗面台、ガスコンロ付、2口コンロ、システムキッチン、収納スペース、全居室収納、クローゼット、シューズボックス、ダウンライト、室内洗濯機置場、洗濯機置場、フローリング、全居室フローリング、冷暖房、エアコン。		
保険等	費 2,200円		
備考	火災保険は任意で4割増額付け、賃貸サービス等が付帯した入居者への安心サービス「B R 1 プライムサービス」への加入が必須となります。(月額2,200円) お申込は「イタジジB B」よりお手続きください。更新手数料：新賃料0.5ヶ月 弊社では先行契約のみ受付可能となっております。 ①賃貸保証②ジャックス③エポスカード④ワットソンインシュア(WARLUS保証)：初回合計家賃100%、2%/月、敷金追加1ヶ月※年間で更新料無し※別居の方は利用可能です。※海外居住も可能な保証はワットソンインシュア⑤は信販系でない保証会社となります。詳細はA T B までお問い合わせください。B R 1 プライムサービス：2,200円/月 更新料：新賃料1ヶ月 賃貸保証：加入要(個人)⑥株式会社ジャックス[V I C C S - O N E] 初回合計家賃50%、1%/月、10、500円/年⑦株式会社エポスカード[ROO M I D] 初回合計家賃50%、1.5%/月、年間更新料無し※法人契約も可 退去費代等：有 38,500円〜 利用駅1：東京メトロ有楽町線 徒歩10分 利用駅2：J R 山手線 徒歩17分		

新宿本店

新宿区新宿3-21-4新宿ニートーワビル1階
TEL: 03-6279-2032



みずうす
水商売のお部屋



あずま通り店

新宿区歌舞伎町1-8-3良川ビル2階
TEL: 03-6205-5732

クレイシア板橋本町

号室	賃料
215	82,500円

分譲賃貸マンション
インターネット(Wi-Fi) 無料!
ペット飼育可 保証金二ヶ月(退去時償却)

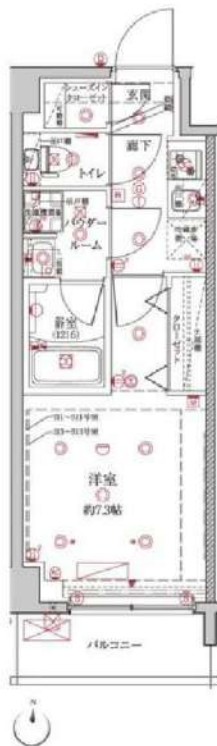
無料インターネットはギガプライズのみ利用可 NURO光別途契約可(借主負担)



画像はイメージです。
※民泊利用不可※

保証会社加入必須

- I、新日本信用保証
 - ①初回賃料総額4.0%(年額1万円)
 - ②初回賃料総額8.0%(年額無)
 - ③学生プラン初回3万円4年間年額無
(5年目~年額1万円)※要学生証コピー
口座振替手数料 216円(税込)/月
- II、クレディセゾン
 - ①初回賃料総額4.0%(年額1万円更新)
※賃料(管理費込)が15万円以上年額1.4万円
 - ②学生プラン初回1.5万円年額1万円※要学生証コピー



図面が現状と異なる場合は現状優先とします。
更新料:新賃料の1ヶ月分

管理費	10,000円		
敷金	0ヶ月	礼金	1ヶ月
所在地	東京都板橋区 本町10-17		
交通	都営三田線 板橋本町 徒歩4分		
構造	鉄筋コンクリート(RC造) 11階建		
専有面積	25.46㎡	開口部方位	南
総戸数	127戸	間取り	1K
築年月	2021/01	契約期間	2年
入居日	9月下旬 09/06退去(入居中)		
設備等	都市ガス, 公共下水, 宅配BOX, バス・トイレ別, 浴室乾燥機, 室内洗濯機置き場, ペット相談, ガスコンロ, コンロ2口, バルコニー, エアコン, 独立洗面台, 防犯カメラ, 温水洗浄便座, ネット無料, グリル, シューズインクローク, モニタ付オートロック, ゴミ置場, シリンダーキー(ディンプル), ダブルロックキー, 24時間緊急通報システム		
備考	※365日以内の解約の場合、短期解約違約金 賃料(管理費込)1ヶ月分 ※更新事務手数料:新賃料の0.5ヶ月分 ※ルームクリーニング代(退去時支払):48,400円(税込) FAST ASSIST24/月額:850円(税込) 室内除菌消臭代:5,500円(税込) 鍵交換料:30,800円(税込) 保険料:20,000円 2年 解約予告:1ヶ月前		

新宿本店

新宿区新宿3-21-4新宿ニュータワービル1階
TEL:03-6279-2032



みずべや
水商売のお部屋



あずま通り店

新宿区歌舞伎町1-8-3良川ビル2階
TEL:03-6205-5732

間取り図



基本情報

住所	東京都板橋区南町 3-1	号室	402
交通	1 有楽町線要町駅 徒歩8分	間取り	1K
	2 山手線池袋駅 徒歩14分	広さ	壁芯20.6㎡
	3 丸ノ内線池袋駅 徒歩9分	方角	北東
築年月	2009年3月	構造	RC・13階建
		現況	期日指定 2024年10月上旬

賃料等

敷金	0ヶ月	礼金	1ヶ月
賃料	89,000円		
共益費	11,000円		

●SBI日本少額短期保険/20,000円 契約期間2年 ●再契約料/新賃料の1ヵ月

■鍵交換代33,000円 ■退去時クリーンコート代55,000円 ■事務手数料22,000円 ■退去時精算手数料5,500円 (最終請求時) ■指定賃貸保証加入 (総賃料100%) ■賃料等引き落とし料330円/月 ■家具家電撤去費用27,500円 (家具家電無し契約を希望の場合) ■短期解約違約金: 賃料1ヶ月分 (1年未満) ■モバイルwifi (50GB) 付 ■民泊・簡易宿泊による利用及びそれに伴う広告等は一切禁止 ■法人で保証会社加入無しの場合、敷金1ヵ月 ■海外審査相談可 ■全物件先行契約になります。 ■事務所・SOHO利用禁止 ■外国籍の方: GTN加入要 (海外審査OK) 初回保証料: 賃料総額100% 月次手数料2,330円 (税込) ■エクセレントシリーズ

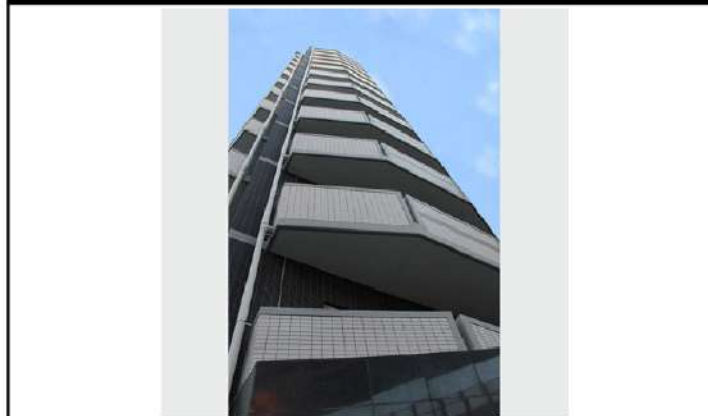
設備

家具・家電付 / オートロック / 外国人可

建物内観



外観画像



SET UP賃貸 (家具・家電付き) 対応

[家具・家電付き基本内容] 条件をご確認ください。

- TV
- ベッド
- カーテン
- 冷蔵庫
- デスク
- その他備品
- レンジ
- チェア

※物件により異なる場合がございます。詳しくはお問合せ下さい。



新宿本店 新宿区新宿3-21-4新宿ニュータウンビル1階
TEL: 03-6279-2032



みずべば
水商売のお部屋



あずま通り店 新宿区歌舞伎町1-8-3良川ビル2階
TEL: 03-6205-5732

ドルチェ文京六義園 1403号室

JR山手線「**巣鴨**」駅まで 徒歩**4分**
都営三田線「**巣鴨**」駅まで 徒歩**5分**

物件概要

- ◆所在地 : 東京都豊島区巣鴨1-33-1
- ◆構造 : 鉄骨鉄筋コンクリート造 地上14階建
- ◆築年月 : 平成20(2008)年4月
- ◆専有面積 : 25.00㎡ ◆バルコニー面積 : 2.33㎡
- ◆間取り : 1K ◆用途 : 住居専用
- ◆総戸数 : 40戸
- ◆建物管理会社 : 日神管財株式会社(03-5360-2081)
※共用部設備・空き状況は上記へお問合せください

契約条件

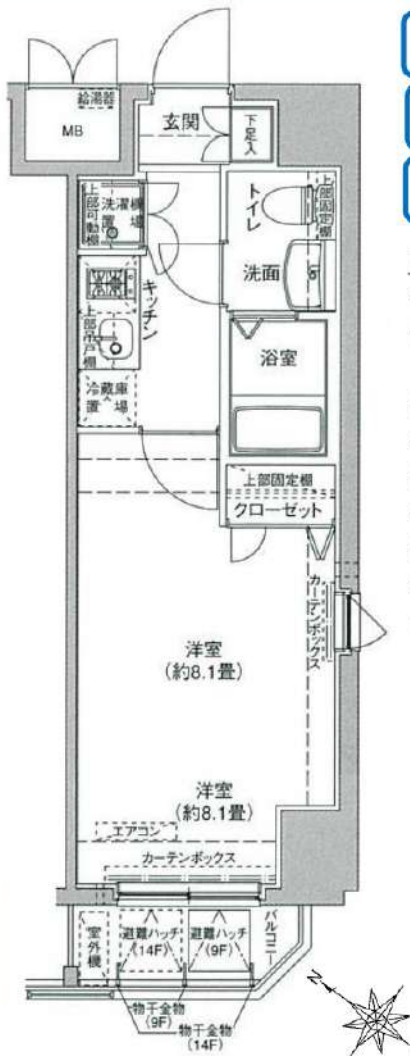
- ◆敷金 : 1ヶ月 ◆礼金 : 1ヶ月
- ※大手法人等、保証会社未加入の場合は、敷金2ヶ月・礼金2ヶ月
- ◆更新料 : 新賃料1.5ヶ月分
- ◆更新手数料 : 22,000円
- ◆解約予告 : 2ヶ月前
- ◆入居日 : 相談

その他条件

- ※事務手数料: 12,100円
- ※当社指定家財保険加入義務有(新規・更新): 16,800円~(2年間)
- ※鍵交換費用: 26,400円
- ※保証会社加入義務有(賃料と共益費総額の50%~)
次年度以降保証料10,000円/年(一部、850円/月 プラン有)
- ※24時間安心サポート加入義務有(2年間): 16,500円
- ※言語対応サービス: 1,500円/月(加入対象者: 外国籍入居者)
- ※退去時基本クリーニング費用: 1,650円/㎡
- ※ペットの飼育不可

賃料	共益費
100,000円	12,000円

- ※ マイソク内表示、全て税込価格
- ※ 図面と現況が異なる場合は現況を優先と致します。



分譲賃貸マンション

2路線利用可

最上階

角部屋

【設備: 専有部】

- ◆エアコン
- ◆温水シャワー洗浄脱臭機能便座付きトイレ
- ◆浴室換気乾燥機
- ◆独立洗面台
- ◆システムキッチン
- ◆室内洗濯機置場
- ◆フローリング
- ◆クローゼット
- ◆シューズボックス

【設備: 共用部】

- ◎オートロック
- ◎TVモニター付インターホン
- ◎宅配ロッカー
- ◎エレベーター
- ◎監視カメラ
- ◎駐輪場



新宿本店 新宿区新宿3-21-4新宿ニューターワビル1階
TEL: 03-6279-2032



みずべや
水商売のお部屋



あずま通り店 新宿区歌舞伎町1-8-3良川ビル2階
TEL: 03-6205-5732

【新築】ガリシア板橋

スマート置き配

入居者さまと会社がとも、置き配ができる集合住宅。
オートロックマンション向け
置き配対応化サービス

新築募集キャンペーン

初回賃貸保証料 通常50% → 10,000円!

※キャンペーンは指定保証会社(ジャックス、エポスカード)に限ります



- ・インターネット無料Wi-Fi付き
- ・ペット飼育可能(※敷金積み増し有)
- ・2人入居可能 SOHO利用相談
- ・留学生、外国人の海外審査OK



Photo

A Type / 1K

- 住居専有面積/25.54㎡
- ルーフバルコニー面積/3.36㎡

A2 Type / 1K

- 住居専有面積/25.54㎡
- ルーフバルコニー面積/3.36㎡

A3 Type / 1K

- 住居専有面積/25.54㎡
- ルーフバルコニー面積/3.36㎡

B Type / 1K

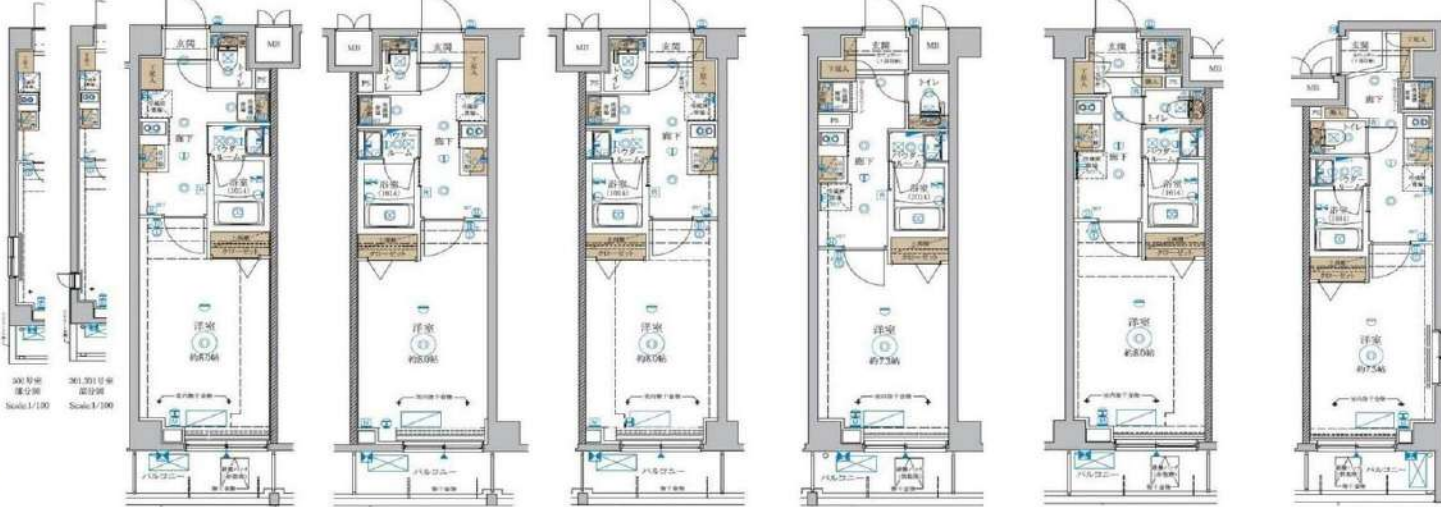
- 住居専有面積/25.54㎡
- ルーフバルコニー面積/3.36㎡

C Type / 1K

- 住居専有面積/25.38㎡
- ルーフバルコニー面積/3.36㎡

D Type / 1K

- 住居専有面積/26.37㎡
- ルーフバルコニー面積/3.36㎡



Fast DOCTOR

ガリシアマンションシリーズは、
ファストドクター提携マンションです。

入居限定特典

夜間の急病で動けない・通院できない方へ、医師による医療相談・オンライン診療・往診が受けられます。

BRIグループの企業特典でガリシア板橋の居住者様は往診時の医師の交通費が無料になります

管理費 全戸13,000円

階	501 G		502 G		503 N		504 G		N はナチュラルタイプ(木目調 壁紙) G はアーバンモダンタイプ(グレー調 壁紙)	
	A Type	1K	A3 Type	1K	C Type	1K	D Type	1K	1K	1K
5F	25.54㎡	111,000	25.54㎡	109,000	25.38㎡	109,000	26.37㎡	109,000		
4F	401 N		402 G		403 G		404 N		405 G	
	B Type	1K	A Type	1K	A3 Type	1K	C Type	1K	D Type	1K
	25.54㎡	110,500	25.54㎡	108,500	25.54㎡	108,500	25.38㎡	108,500	26.37㎡	108,500
3F	301 G		302 G		303 N		304 G		305 G	
	A Type	1K	A2 Type	1K	B Type	1K	A Type	1K	A3 Type	1K
	25.54㎡	110,000	25.54㎡	108,000	25.54㎡	108,000	25.54㎡	108,000	25.54㎡	108,000
2F	201 G		202 G		203 N		204 G		205 G	
	A Type	1K	A2 Type	1K	B Type	1K	A Type	1K	A3 Type	1K
	25.54㎡	109,500	25.54㎡	107,500	25.54㎡	107,500	25.54㎡	107,500	25.54㎡	107,500
1F	駐輪場		101 N		102 G		103 G		エントランス	
			B Type	1K	A Type	1K	A3 Type	1K		
			25.54㎡	103,500	25.54㎡	103,500	25.54㎡	103,500		



内覧可能

内見可能なお部屋
303, 304, 306, 307号室

全戸 北西向き

2024/8/9 更新



ナチュラルタイプ
(B, Cタイプ)

※床、クロス、建具の色が一部異なります。
部屋ごとに異なるテイストから、お好みの空間を選ぶことができます



アーバンモダンタイプ
(A, A2, A3, Dタイプ)



貸マンション

椎名町駅

ガリシア南長崎(ミナミナガサキ) 306

間取り
1K

専有面積
26.03㎡

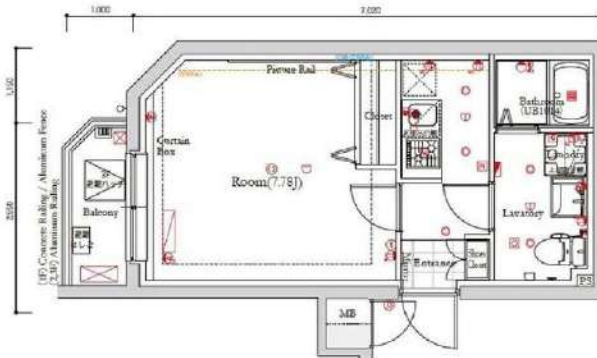
築年月
2022年06月



ネット、Wi-Fi無料!
ペット相談可!角部屋!

チェックポイント!

主要採光面：西向き住宅可、SOHO使用可、ペット相談、小型犬可、猫可(1匹につき敷金1ヶ月追加)、二人入居可、デザイナーズ外観、タイル張り、常時ゴミ出し可能、分譲タイプ、角部屋、24時間換気システム、閑静な住宅街、B・T別シャワー、浴室暖房、浴室乾燥機、トイレ温水洗浄便座、洗面所洗面台シャワー付洗面化粧台、洗面所独立ガスコンロ付、2口コンロシステムキッチン収納スペース、全居室収納、クローゼットシューズボックス、人感センサー付照明、ダウンライト、室内洗濯機置場、洗濯機置場給湯器ガス、フローリング全居室フローリング、冷暖房、エアコン全居室エアコン、CS、BS端子、MMコンセント、インターネット対応、インターネット。



物件種目	貸マンション
最寄駅	椎名町
間取タイプ	1K
賃貸条件	賃料 103,000円
	礼金なし 敷金なし 保証金なし

物件所在地	東京都豊島区南長崎2丁目12-7		
交通	西武池袋・豊島線 椎名町 徒歩7分		
建物	建物名	ガリシア南長崎(ミナミナガサキ) 306	
	構造・規模	RC 5階建/3階部分	
	使用部分積	26.03㎡	
	間取内訳	洋 7.7	
築年月	2022年06月	契約期間	2年
管理費等	なし 共益費12,000円/月		
駐車場			
現況	居住中 2024年09月07日退去予定	入居可能時期	2024年9月中旬予定
設備	B・T別シャワー浴室暖房、浴室乾燥機、トイレ温水洗浄便座、洗面所洗面台シャワー付洗面化粧台洗面所独立ガスコンロ付、2口コンロシステムキッチン収納スペース、全居室収納、クローゼットシューズボックス、人感センサー付照明、ダウンライト、室内洗濯機置場、洗濯機置場給湯器...		
保険等	要 2,200円		
備考	火災保険及び地震24時間駆けつけ、維持サービス等が付帯した入居者への安心サービス「BR1プライムサービス」への加入が必要となります(月額2,200円)お申込は「イタンジBB」よりお手続きください。更新手数料:前賃料0.5ヶ月 弊社では先行契約のみ受付可能となっております。<賃貸保証>①ジャックスエデュカードのネットインシニア(WARLUS保証):初回合計家賃100%、2ヶ月、敷金追加1ヶ月※初回前払金無し※保証料の方は利用可能です。※毎月家賃も可※本契約は株式会社WARLUSが貸主となる転貸借契約となります。②ホームバンクインシニア※にじいろインシニア※※は借主側でない保証会社となります。詳細はATBへご確認ください。BR1プライムサービス:2,200円/月 更新料:前賃料1ヶ月 賃貸保証:加入要(個人)①株式会社ジャックス[VICS-ONE] 更新合計家賃50%、1%/月、10、500円/年※株式会社エデュカード[ROOM-IDE] 初回合計家賃50%、1.5%/月、年間更新料無し※法人契約も可 建設費等:約 38,900円〜 利用料1:都営大江戸線南長崎徒歩10分 利用料2:西武池袋・豊島線 椎名町徒歩11分		

新宿本店 新宿区新宿3-21-4新宿ニュータウンビル1階
TEL:03-6279-2032



みずべや
水商売のお部屋



あずま通り店 新宿区歌舞伎町1-8-3良川ビル2階
TEL:03-6205-5732

貸マンション

大塚駅

ガリシア大塚駅前(ガリシアオオツカエキマエ) 301

間取り
1K

専有面積
25.12㎡

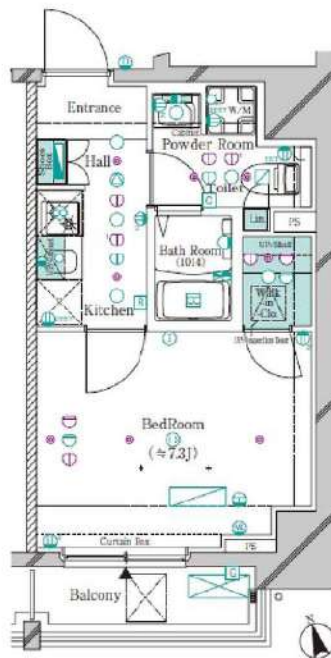
築年月
2022年12月



デザイナーズマンション 山手線徒歩2分

チェックポイント！

主要採光面：南西向き住宅可二人入居可高齢者相談、デザイナーズ外観タイル張り、常時ゴミ出し可能分譲タイプ、角部屋24時間換気システム開閉可能な住宅街、B・T別シャワー、浴室暖房、浴室乾燥機、トイレ、温水洗浄便座、洗面所洗面台洗面所独立ガスコンロ付、2口コンロ収納スペース、シューズボックス、人感センサー付照明室内洗濯機置場、洗濯機置場給湯、都市ガスフローリング、冷暖房、エアコン、C.S、B.S端子、MMコンセント、インターネット対応インターネット使用料無料、ダブルロックドア、オートロック、モニター付オートロック、モニター付インターホン、防犯カメラ、火災警報器（報知機）24時間セキュリティ（パルコ）エレベーター完。



物件種目	貸マンション
最寄駅	大塚
間取タイプ	1K
賃借条件	賃料 106,500円
	礼金1ヶ月 敷金1ヶ月 保証金なし

物件所在地	東京都豊島区北大塚2丁目6-4		
交通	JR山手線 大塚 徒歩2分		
建物	建物名	ガリシア大塚駅前(ガリシアオオツカエキマエ) 301	
	構造・規模	RC 11階建/3階部分	
	使用部分積	25.12㎡	
	間取内訳		
築年月	2022年12月	契約期間	2年
管理費等	なし 共益費15,000円/月		
駐車場			
現況	居住中 2024年08月02日退去予定	入居可能時期	2024年8月中旬予定
設備	B・T別シャワー、浴室暖房、浴室乾燥機、トイレ、温水洗浄便座、洗面所、洗面台、洗面所独立、ガスコンロ付、2口コンロ、収納スペース、シューズボックス、人感センサー付照明、室内洗濯機置場、洗濯機置場、給湯、都市ガス、フローリング、冷暖房、エアコン、C.S、B.S端子、MMコンセント、イン...		
保険等	要 2,200円		
備考	火災保険及び地震24時間駆けつけ、鍵付サービス等が付帯した入居者への安心サービス「BR1プライムサービス」への加入が必須となります（月額2,200円）お申込は「イタンジBB」よりお手続きください。更新手数料：前賃料0.5ヶ月 弊社では先行契約のみ受付可能となっております。＜賃借保証＞①ジャックスとエプスタカードのネットワーク（WALKUS保証）：初回合計家賃100%、2%/月、借入期間1ヶ月分増額保証無し※保証額の方は利用可能です。※海外在住も可※本契約は株式会社WALKUSが貸主となる転貸借契約となります。②ホームバンクインシュアランスに加入インシュアランス、55歳未満でない保証会社となります。詳細はATBまでお問い合わせください。BR1プライムサービス：2,200円/月 更新料：新賃料1ヶ月 賃借保証：加入長（個人）①株式会社ジャックス【VICCS-ONE】初期合計家賃50%、1%/月、10、500円/年※株式会社エプスタカード【ROOM-1D】初回合計家賃50%、1、5%/月、年間更新料無し※加入契約も可 建交方式：有 38,500円/年 付帯料①：東京メトロ丸ノ内線大塚駅徒歩1分 ②：利用料②：東京メトロ有楽町線 東池袋 徒歩15分		

新宿本店 新宿区新宿3-21-4新宿ニートワークビル1階
TEL: 03-6279-2032



みずえびす
水商売のお部屋



あずま通り店 新宿区歌舞伎町1-8-3良川ビル2階
TEL: 03-6205-5732

貸マンション

大塚駅

ガリシア大塚South(ガリシアオオツカサウス) 901

間取り
1LDK

専有面積
42.07㎡

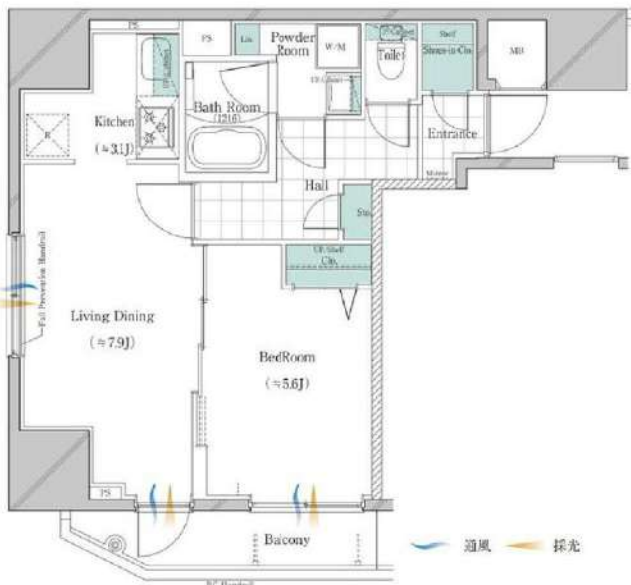
築年月
2019年09月



駅チカ3分の好立地
インターネット・Wi-Fi無料

チェックポイント！

主要採光面：北東向き社宅可二人入居可、2面採光、デザイナーズ外観タイル張り、常時ゴミ出し可能、分譲タイプ角部屋、24時間換気システム、間静な住宅街、B・T別、シャワー追焚機能、浴室暖房、浴室乾燥機、トイレ、温水洗浄便座、洗面所、洗面化粧台、洗面所独立、ガスコンロ付、ガスコンロ可、3口以上コンロシステムキッチン、収納スペース、クローゼットシューズ1C、室内洗濯機置場、洗濯機置場、給湯、都市ガス、フローリング、全居室フローリング、冷暖房、エアコン、C.S.B.S端子、CATV、MMコンセント、インターネット対応、インターネット使用料無料、ダブルロックドア、オートロック、モニタ付オートロック、モニタ付インターホン。



物件種目	貸マンション
最寄駅	大塚
間取タイプ	1LDK
賃料条件	賃料 170,000円 礼金1ヶ月 敷金なし 保証金なし

物件所在地	東京都豊島区南大塚3丁目30-10		
交通	JR山手線 大塚 徒歩3分		
建物	建物名	ガリシア大塚South(ガリシアオオツカサウス) 901	
	構造・規模	RC 14階建/9階部分	
	使用部分積	42.07㎡	
	間取内訳	洋5.6 LDK7.9	
築年月	2019年09月	契約期間	2年
管理費等	なし 共益費15,000円/月		
駐車場			
現況	居住中 2024年08月26日退去予定	入居可能時期	2024年9月中旬予定
設備	B・T別、シャワー追焚機能、浴室暖房、浴室乾燥機、トイレ、温水洗浄便座、洗面所、洗面化粧台、洗面化粧台、洗面所独立、ガスコンロ付、ガスコンロ可、3口以上コンロシステムキッチン、収納スペース、クローゼットシューズ1C、室内洗濯機置場、洗濯機置場、給湯、都市ガス、フローリング...		
保険等	要 2,200円		
備考	火災保険及び地震24時間駆け付け、鍵付サービス等が付帯した入居者への安心サービス「BR1プライムサービス」への加入が必要となります(月額2,200円)お申込は「イタンジB.B」よりお手続きください。更新前勝手料:前賃料0.5ヶ月 弊社では先行契約のみ受付可能となっております。<賃料保証>①ジャックスエデュカードのネットインシチュア(WARLUS保証):初回合計家賃100%、2ヶ月、借入金1ヶ月分を無償で保証し※保証料の方は利用可能です。※保証料も可※本契約は株式会社WARLUSが貸主となる他貸借関係となります。②ホームバンクインシチュア※にじいろインシチュア※※は保証料をない保証会社となります。詳細はA.T.Bへご確認ください。BR1プライムサービス:2,200円/月 更新料:前賃料1ヶ月 賃料保証:加入要(個人)①株式会社ジャックス[VICS-ONE] 更新合計家賃50%、1%、10%、50%、0円/年※株式会社エデュカード「ROOM1D」 初回合計家賃50%、1.5%/月、年間更新料無し※法人契約も可 建設費等:約38,500円〜 利用料1:都電荒川線 大塚駅徒歩3分 利用料2:東武東上線 大塚駅徒歩10分		

新宿本店 新宿区新宿3-21-4新宿ニートーワビル1階
TEL:03-6279-2032



みずべや
水商売のお部屋



あずま通り店 新宿区歌舞伎町1-8-3良川ビル2階
TEL:03-6205-5732