

デザイナーズアパート

イケブクロ

JR 山手線

入居者インタビューをチェック!

ククリ・ザ・レジデンス池袋

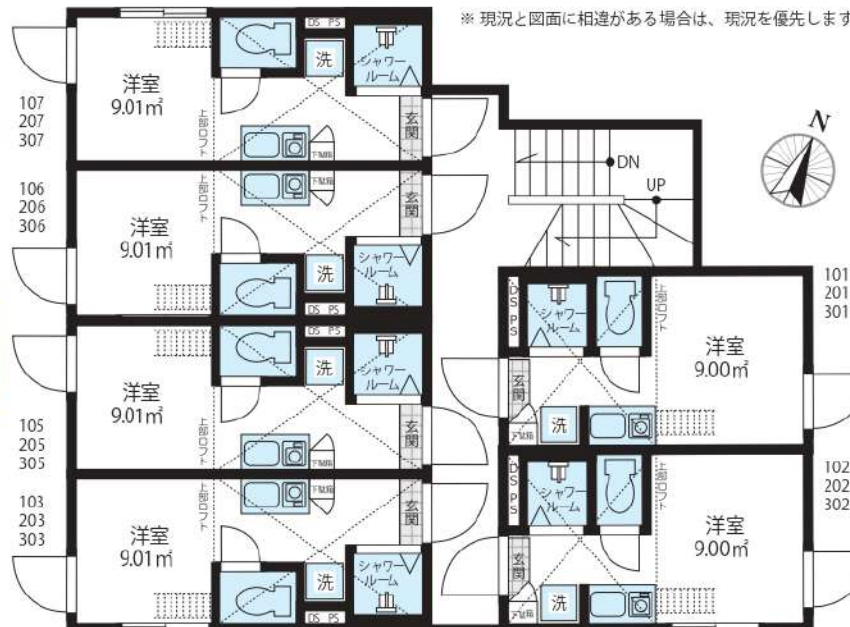
『池袋』駅 徒歩 10分



入居者の声や
部屋のお写真を
掲載しております。

光インターネット無料・宅配ボックス付・オートロック付き

敷金・礼金・更新料 0



賃貸条件

- 敷金 /0 ヶ月 ■礼金 /0 ヶ月
- 管理費 (月額) /5,000 円
- 鍵交換代 (入居時) /15,000 円 (税別)
- ルームクリーニング代 (入居時) /35,000 円 (税別)
- 火災保険 /15,000 円 /2 年
- 24 時間サポート /10,000 円 (税別) /2 年
- 保証会社 / 必須
(ジェイリース 保証人有: 家賃総額の 30% 無: 家賃総額の 50%)
- 契約期間 /2 年 ■更新料 / なし (※備考参照)
- 備考 / ※1 年未満の解約 (退去) は賃料の 2 ヶ月分違約金として支払う
※2 年未満の解約 (退去) は賃料の 1 ヶ月分違約金として支払う
※保証会社 (総額 10%/1 年) 火災保険 (15,000 円 /2 年)
24 時間サポート (10,000 円 (税別) /2 年) の更新料あり
※当物件は禁煙物件となっております ※当物件は駐輪禁止となっております

物件概要

- 所在 /〒170-0012 東京都豊島区上池袋 2-28-14
- 構造 / 木造 2 階建て半地下 1 階 ■竣工日 /2020 年 11 月
- 交通 / 山手線『池袋』駅 徒歩 10 分 東武東上線『北池袋』駅 徒歩 10 分
- 設備 / オートロック・宅配ボックス・防犯カメラ・無料光インターネット・ロフト・録画機能付インターフォン・BT 別 (シャワールーム)・照明器具付 (LED ダウンライト)・温水洗浄機能付便座・エアコン・室内洗濯機置場・IH コンロ・室内物干し・シューズボックス・ピクチャーレール・プロパンガス・全身姿見・複層ガラス・ホワイトフローリング

賃料表 Rent Roll

位置	賃料	合計面積 (ロフト面積含む)
301	70,500円	12.64㎡ (ロフト面積 3.64㎡)

現況: 9/24退去予定

新宿本店

新宿区新宿3-21-4新宿ニュータワービル1階
TEL: 03-6279-2032



みずべや
水商売のお部屋



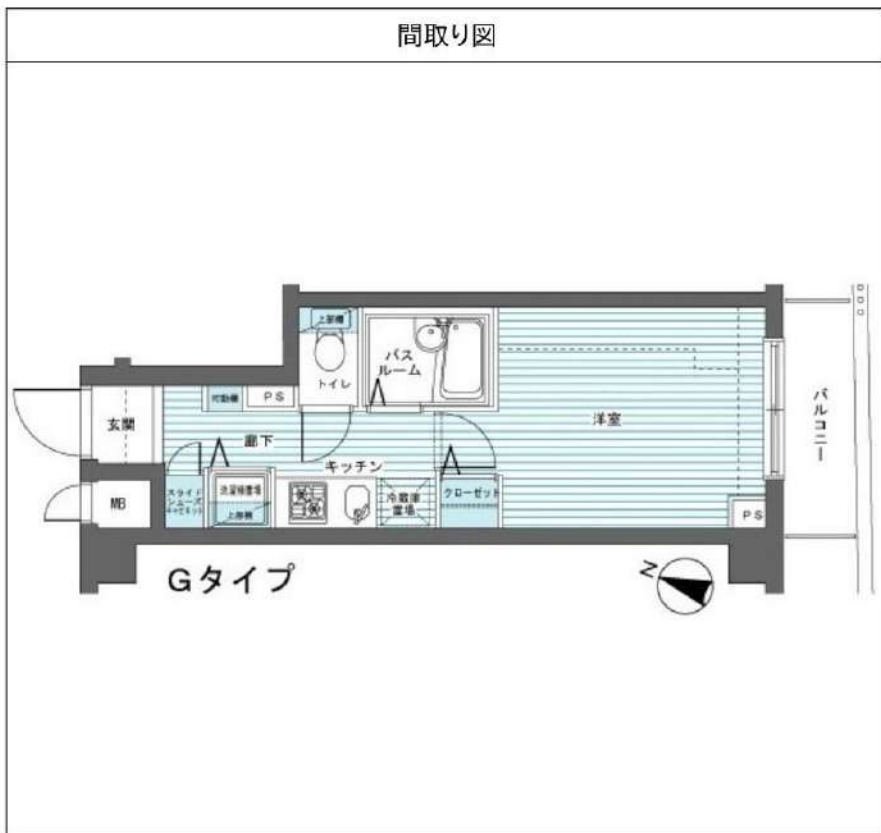
あずま通り店

新宿区歌舞伎町1-8-3良川ビル2階
TEL: 03-6205-5732

エルミタージュ板橋本町 206

物件種別	間取り	賃料	管理費等
マンション	1K	78,000円	6,000円

敷金/保証金	78,000円	礼金/権利金	78,000円
敷引/償却金		更新料	1ヶ月(新賃料)
更新事務手数料			
その他費用	<small>[-一時金] 鍵交換費用(税込): 27,500円 [月次費用] 家財保険+付帯サービス(税込): 1,735円 [備考] ■契約時: 当月分+翌月分の賃料・管理費をお支払い頂きます ■解約時: ルームクリーニング費用及び借主負担分の原状回復費用をお支払い頂きます</small>		
物件所在地	東京都板橋区宮本町31-15		
交通	都営三田線 板橋本町駅 徒歩7分 都営三田線 本連沼駅 徒歩11分 東武東上線 中板橋駅 徒歩15分		
間取り詳細	2階: 洋室 6.00畳		
構造	鉄筋コンクリート 2階 / 5階建		
面積	20.87㎡	向き	南東
築年月	2009年1月9日	契約期間	普通借家契約 2年
退去日	2024年9月1日	入居時期	2024年9月下旬
駐車場	要問合せ 駐輪場 バイク置き場		
設備	2口ガス バス・トイレ別 浴室換気乾燥機 エアコン フローリング 室内洗濯機置場		
入居諸条件			
損害保険			
保証会社	必須 トーシンライフ、オリコフォレントインシュア、全保連/保証料: 初回=賃料等×50%、月額=賃料等×1%		
備考	■民泊利用不可 ■自転車: 月額500円 バイク: 月額1,000円(原付のみ) ※要空き確認・2年分一括払い ■部屋タイプ: G ◆内見予約は『スマート内覧』◆■外国籍相談可(申込条件: 在留カード必須、日本語読み書き出来る方、連帯保証人必須: 日本人又は永住者) ■一部法人保証会社未加入時: 敷金・礼金を各1ヶ月追加		



※図面と異なる場合は現況を優先となります。

新宿本店 新宿区新宿3-21-4新宿ニュータワービル1階
TEL: 03-6279-2032



みずべや
水商売のお部屋



あずま通り店 新宿区歌舞伎町1-8-3良川ビル2階
TEL: 03-6205-5732

プロスペリティ
Prosperity

練馬区春日町4丁目
新築賃貸マンション

室内ピカピカ
◆**築浅物件**◆

食事だけでなく、
リモートワークも快適な
カウンターキッチン!

都営大江戸線
「練馬春日町」駅

徒歩 **2分**

有楽町線・副都心線 「平和台」駅…徒歩15分

205号室 A type 21.69m²

賃料
(月額) **:78,000円**

毎朝のランニングコースにぴったり!

光が丘公園で体力作り!

光回線(最大1ギガbps)+Wi-Fiを
無料でご利用頂けます!

(条件有り)
ペットOK!

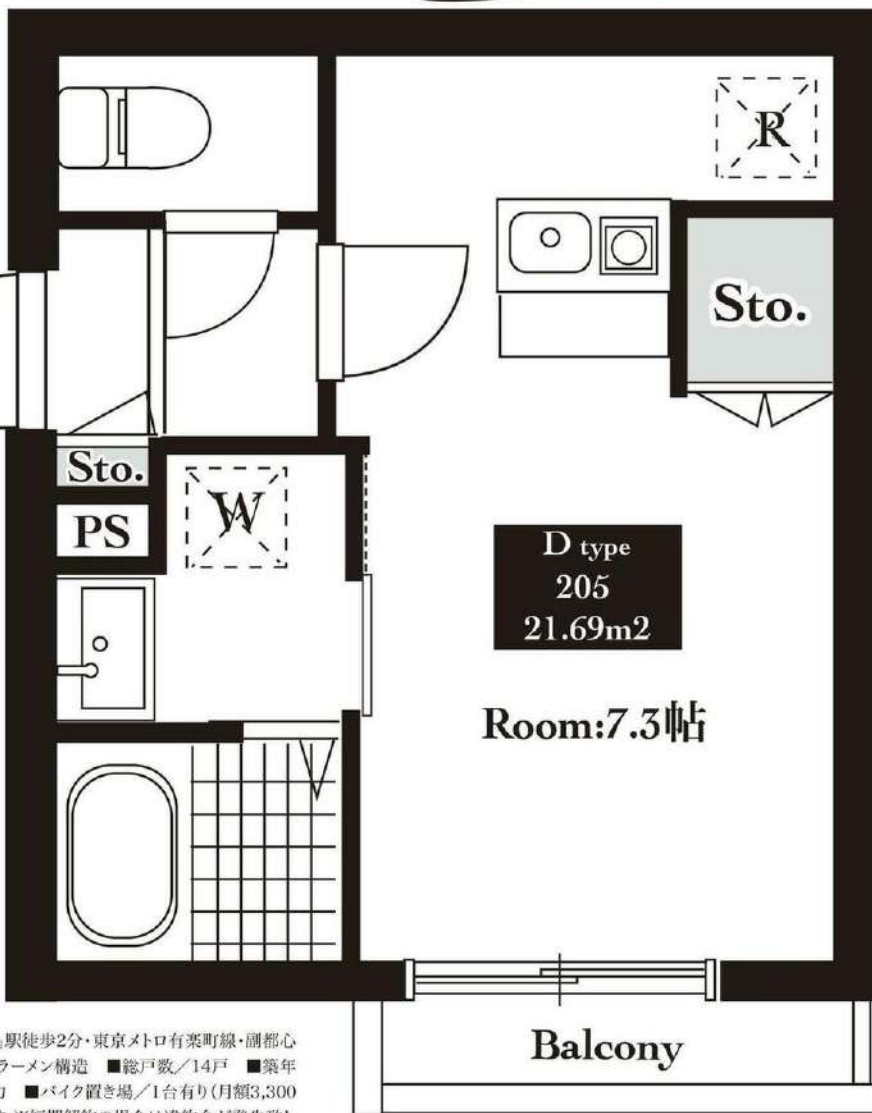
2人入居OK!

充実の設備と立地で
女性の方も安心して
お住まい頂けます!

- ・防犯カメラ完備
- ・オートロック
- ・TVモニターインターホン
- ・春日町交番徒歩2分

AMENITY

- ・バストイレ別
- ・ウォッシュレット
- ・お風呂追炊有り
- ・TVモニターインターホン
- ・オートロック
- ・宅配ボックス
- ・浴室換気乾燥暖房機
- ・1口IHヒーター
(103,203,303は2口IH+
ラジエントヒータータイプ)
- ・室内物干し有り
- ・エアコン完備
- ・駐輪場有り
- ・共用部に防犯カメラ有り



Room:7.3帖

旭化成ホームズ施工

火災・地震に強い堅固な建築

へーベルALC板

- ・オイルダンパー制震装置「サイレス」
- ・鉄骨システムラーメン構造

ANRフローアー | L値:LH-55・LL-50相当

剛性の高い床構造と、防振・制振材により
上下の音のトラブルを未然に防ぎます。

- 生活環境
充実!
- ローソン 徒歩1分
 - サミット 徒歩2分
 - セブンイレブン 徒歩2分
 - 春日町図書館 徒歩2分
 - マツキヨホームセンター 徒歩3分

■ 賃貸条件

- 敷金/1ヶ月 ■ 礼金/1ヶ月
(ペット飼育の場合、敷金2ヶ月(償却))
- 管理費/6,000円 ■ 更新料/1ヶ月
(更新事務手数料:新賃料の11%)
- 契約期間/2年 ■ 入居/相談
- 保険/当社指定の保険に加入



ACCESS MAP 住所:練馬区春日町4丁目14-3

【物件概要】■所在地/東京都練馬区春日町4-2659-8(地番) ■交通/都営大江戸線「練馬春日町」駅徒歩2分・東京メトロ有楽町線・副都心線「平和台」駅徒歩15分 ■敷地面積/181.37㎡ ■延床面積/370.79㎡ ■構造/へーベル鉄骨ラーメン構造 ■総戸数/14戸 ■築年月日/令和3年2月末日竣工 ■取引態様/媒介 ■設備/公営水道、都市ガス、公共下水、東京電力 ■バイク置き場/1台有り(月額3,300円(税込)) ■駐輪場/6台有り(月額1,100円(税込)) ※図面と現況が異なる場合は現況を優先します。※短期解約の場合は違約金が発生致します。詳細お問い合わせ下さい。

新宿本店 新宿区新宿3-21-4新ニュートワビル1階
TEL:03-6279-2032



みずべや
水商売のお部屋



あずま通り店 新宿区歌舞伎町1-8-3良川ビル2階
TEL:03-6205-5732

志村坂上駅徒歩2分
25㎡1Kタイプ

<設備充実>
オートロック・宅配ボックス
都市ガス・ごみ出し24時間OK
エアコン・独立洗面台
温水洗浄便座・2口ガスコンロ

賃料79,500円
(共益費 8,000円)



物件概要	
物件名	プレールドゥーク志村坂上Ⅱ 206号室
物件住所	東京都板橋区志村1丁目15-5
交通	都営三田線 / 志村坂上駅 徒歩2分 都営三田線 / 志村三丁目駅 徒歩12分
物件種目	マンション
構造	RC(鉄筋コンクリート)造
総戸数	64戸
築年月	2016年11月
専有面積	25.88㎡
バルコニー面積	㎡
間取	1K
現況	空室
入居可能時期	8月下旬頃
<初期費用> ※短期解約違約金設定あり	
★敷金	: 無し
★礼金	: 無し
★初回保証料※	: 総賃料の50%
★火災保険加入費用	: 20,700円
★24時間トラブルサポート	: 9,840円
★契約事務手数料	: 11,000円
★鍵交換	: 任意
更新料 1ヵ月、更新事務手数料10,000円+税 ※総賃料の1.2%が月々の保証料としてかかります	
備考2	

☆内見・お申込みはイタンジBBよりお願いいたします。

新宿本店

新宿区新宿3-21-4新宿ニューワークビル1階
TEL: 03-6279-2032



みずべや
水商売のお部屋



あずま通り店

新宿区歌舞伎町1-8-3良川ビル2階
TEL: 03-6205-5732

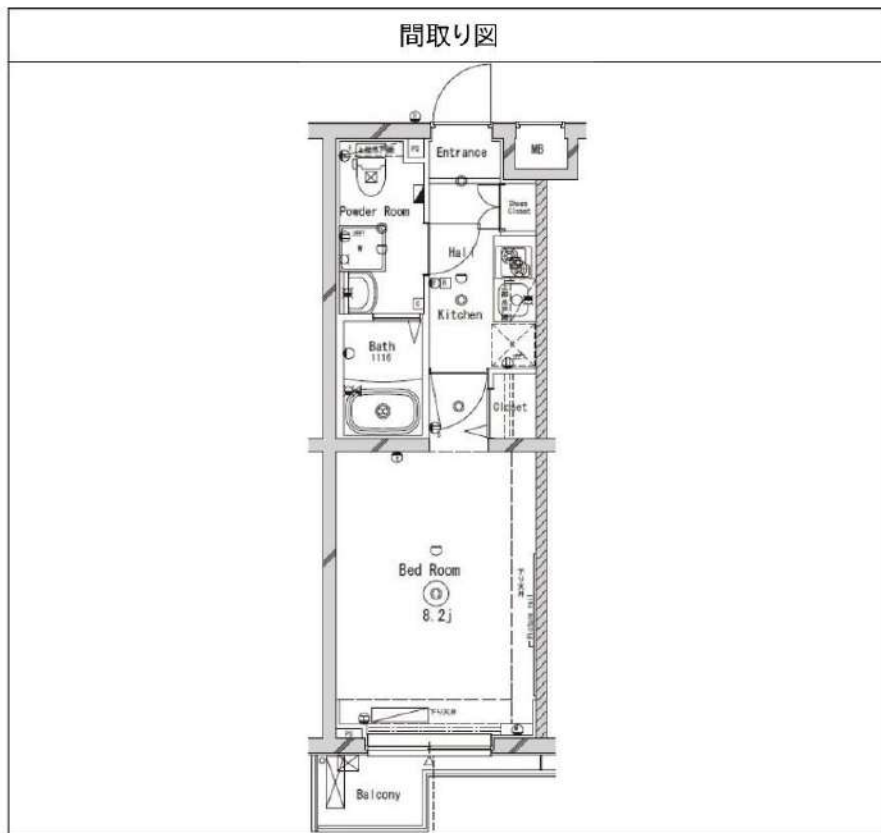
ラフィスタ練馬 103

物件種別	間取り	賃料	管理費等
マンション	1K	80,000円	15,000円

セキュリティも室内設備も充実 ペット可 高級分譲賃貸マンション

セキュリティも室内設備も充実 ペット可 高級分譲賃貸マンション

外観
その他

敷金/保証金	0円	礼金/権利金	0円
敷引/償却金	0円	更新料	1.5ヶ月(新賃料)
更新事務手数料			
その他費用			
物件所在地	東京都練馬区南田中4丁目9-22		
交通	西武池袋線 練馬高野台駅 徒歩13分 西武新宿線 井荻駅 徒歩13分 西武池袋線 石神井公園駅 徒歩19分		
間取り詳細			
構造	鉄筋コンクリート 1階 / 5階建		
面積	25.54㎡	向き	北
築年月	2016年6月	契約期間	普通借家契約 2年
退去日		入居時期	2024年10月8日
駐車場	駐輪場 バイク置き場		
設備	浴室乾燥, 24時間換気システム, ガス給湯, バス・トイレ別, CS, シャワー, 2口コンロ, ガスキッチン, 温水洗浄便座, エアコン, 洗面所独立, 室内洗濯機置場, 押入, BS, シューズボックス, モニタ付オートロック, 洗面化粧台, クローゼット, フローリング, トイレ有, ガスコンロ, ユニットバス, ガスコンロ設置済, バス有, システムキッチン, TVインターホン, デザイナーズ, エレベーター, 外壁タイル張り, 宅配BOX		
入居諸条件	ペット可, 事務所不可, 二人入居可		
損害保険	要 23,000円(2年)		
保証会社	可 保証会社必須/～50%		
備考	■入居中サポート/21450円 ■抗菌代/17600円 ■事務手数料/11000円 ■保証会社必須/～50% ■保険/23000円 ■鍵費用/22000円 ■契約期間(2年普借) ※違約金有 ☆AZPの賃料+1万円でスーパーゼロプラン適用 ★0 ■ペット飼育時条件有		

※図面と異なる場合は現況を優先となります。

新宿本店 新宿区新宿3-21-4新宿ニューパークビル1階
TEL: 03-6279-2032



みずべや
水商売のお部屋



あずま通り店 新宿区歌舞伎町1-8-3良川ビル2階
TEL: 03-6205-5732

ペット可高級分譲賃貸マンション MAXIV 東武練馬

東武東上線

『東武練馬』駅徒歩7分



※参考写真

ネット・Wi-fi
無料♪

独立洗面台

宅配ボックス

ペット飼育可能
※猫・小型犬いずれか2匹
(体高40cm・体長50cm・体重10kg迄)
飼育時は敷金プラス1ヶ月預かり

※ライオンに因り※申込自由※
※敷金以外の他ライオン・ライオン敷金等からご案内
事項にご案内をお願いします！※対象物件あり

名称：MAXIV東武練馬（マキグトブネリマ）
所在地：東京都板橋区徳丸3丁目26番12号
構造：鉄筋コンクリート造地上6階建
竣工：2019年4月
交通：東武東上線「東武練馬」駅徒歩7分
賃料条件：敷金0ヶ月/礼金1ヶ月
更新料 新賃料の1.5ヶ月分
文書事務手数料 5,500円（税込）
鍵交換費用 27,500円（税込）
振替事務手数料 330円/月（税込）
ステージ安心サポート24 19,800円（税込）
※短期解約違約金特約：1年未満1ヶ月
火災保険：18,000円

～ご利用保証会社～
エポスROOM ID・ルームバンクインシュア
★留学生プラン 初回：毎月支払い合計額の100～120%*
(最低保証料 50,000円)
※初回 120%の場合、we chat pay/銀聯カードでの決済可
月額保証料 700円
※別途、賃料+管理費の2%の手数料がかかります。
外国人サポートプラン利用料 10,800円/年(初年度より)
※初期費用のお支払いにクレジットカード決済をご利用可
※法人様契約の際の諸条件は別途お問い合わせください



～設備概要～
*TVモニター付オートロック *エアコン完備
*2口ガスシステムキッチン *エレベーター
*独立洗面台 *インターネット/wi-fi無料(シーファイブ)
*浴室換気暖房乾燥機 *他社回線不可
*室内洗濯防排水パン *宅配BOX・メールBOX
*ウォシュレット *BS・CSアンテナ
*防犯カメラ *敷地内ごみ置き場(24時間ゴミ捨て可)
*駐輪場 空きあり ラック上段2,400円・下段4,800円/年(1年一括)
※空き確認要

【募集条件】

号室	賃料	間取り	専有面積	現況
403	85,000円	1K	25.51㎡	8/31退去予定
408	8申000円	1K	25.74㎡	8/31退去予定
601	8申000円	1K	28.39㎡	8/8退去予定

管理費 8,000円



その他：保証会社加入のこと
保証人不要プランご相談可能
初回保証料：毎月支払額の50%
※学生プラン有り：初回保証料 10,000円～
月額保証料 700円
※保証会社利用しない場合は、敷金2ヶ月
※別途留学生プラン有(連帯保証人不要)

※退去時、賃主の指定業者による室内のクリーニング費用(44,000円・税込)・エアコン内部洗浄(14,300円・税込/台)は借主様負担となります。

図面と現況が異なる場合は、現況優先と致します

新宿本店 新宿区新宿3-21-4新宿ニューターワビル1階
TEL：03-6279-2032



みずびや
水商売のお部屋



あずま通り店 新宿区歌舞伎町1-8-3良川ビル2階
TEL：03-6205-5732



ペット可分譲賃貸マンション

AZEST新江古田

都営大江戸線

西武池袋線

『新江古田』駅徒歩4分

『江古田』駅徒歩8分



ペット飼育可能
※猫・小型犬合計2匹まで
飼育時は敷金プラス1ヶ月預かり
(体長50cm以内)

★ライオンに関して★※申込自由※

★電気含むその他ライフライン→ライフライン取扱業者からご室内
事前にご室内をお願いします! ※対象物件あり

ウォークイン
クローゼット

敷金0

名称: AZEST新江古田(アゼスト新江古田)
所在地: 東京都練馬区豊玉北1丁目13番8号
構造: 鉄筋コンクリート造 地上5階建
竣工: 2018年8月
交通: 都営大江戸線『新江古田』駅徒歩4分
西武池袋線『江古田』駅徒歩8分
西武有楽町線『新桜台』駅徒歩12分



賃貸条件: 敷金0ヶ月/礼金1ヶ月
更新料 新賃料の1.5ヶ月分
文書事務手数料 5,500円(税込)
ステージ安心サポート24 19,800円(税込)
振替事務手数料 330円/月(税込)
短期解約違約金特約有(1年未満:賃料の1ヶ月分)

火災保険: 18,000円

■その他: 保証会社加入のこと

保証人不要プランご相談可能
初回保証料: 毎月支払額の50%
※学生プラン有り: 初回保証料 10,000円~
月額保証料 700円
※保証会社利用しない場合は、敷金2ヶ月
※別途留学生プラン有(連帯保証人不要)

~ご利用保証会社~

エポスROOM iD・ルームバンクインシュア

★留学生プラン 初回: 毎月支払い合計額の100~120%*
(最低保証料 50,000円)

※初回 120%の場合、we chat pay/銀聯カードでの決済可
月額保証料 700円

※別途、賃料+管理費の2%の手数料がかかります。

外国人サポートプラン利用料 10,800円/年(初年度より)

※初期費用のお支払いにクレジットカード決済をご利用可

※法人様契約の際の諸条件は別途お問い合わせください

※退去時、貸主の指定業者による室内のクリーニング費用(44,000円・税込)・エアコン内部洗浄(14,300円・税込/台)は借主様負担となります。

1ペーパー ※参考写真
【募集賃料】

号室	賃料	間取り	専有面積	入居日
208	89,000円	1K	25.55㎡	9/3退去予定
管理費 8,000円				



決済可能です!

※詳細は要問い合わせ※

~~設備概要~~

- *TVモニター付オートロック
- *ダブルロック
- *2口ガスシステムキッチン
- *独立洗面台
- *浴室換気暖房乾燥機
- *ウォシュレット
- *エアコン完備
- *室内洗濯防水パン
- *エレベーター

- *敷地内ごみ置き場(24時間ごみ捨て可)
- *宅配BOX・メールBOX
- *インターネット・wi-fi無料(C-five)
- *他回線不可
- *BS・CS
- *CATV(J-COM)
- *駐輪場(初回登録料3,000円)
- *空き状況要確認!



図面と現況が異なる場合は、現況優先と致します

新宿本店 新宿区新宿3-21-4新宿ニューターワビル1階
TEL: 03-6279-2032



みずべや
水商売のお部屋



あずま通り店 新宿区歌舞伎町1-8-3良川ビル2階
TEL: 03-6205-5732

For Rent

東武東上線線『大山』駅徒歩10分

高級分譲賃貸マンション

MAXIV 大山



★ライフラインに関して★※申込自由※

★電気食ひその他ライフライン→ライフライン取次業者からご案内
事前にご案内をお願いします！※対象物件あり

ペット飼育可能
小型犬・猫いすれか1匹飼育可能
(体長50cm以内まで)
※敷金プラス1ヶ月預り

■物件概要

- 名称 / MAXIV大山 (マキシブオオヤマ)
- 所在地 / 東京都板橋区熊野町22-5
- 構造 / 鉄筋コンクリート造 地上11階建
- 竣工 / 2018年3月
- 交通 / 東武東上線『大山』駅徒歩10分
東武東上線『下板橋』駅徒歩10分

■賃貸条件

- 礼金 / 1ヶ月
- 敷金 / 0ヶ月
- 更新料 / 新賃料1.5ヶ月分
- 火災保険 / 18,000円
- 条件 / 文書事務手数料 5,500円(税込)
鍵交換費用 27,500円(税込)
振替事務手数料 330円(税込) /月
短期解約違約金有り(1年未満1ヶ月)
ステージ安心サポート24 19,800円(税込)
- その他 / 保証会社加入のこと
保証人不要プランご相談可能
初回保証料: 毎月支払額の50%
※学生プラン有り: 初回保証料 10,000円〜
月額保証料 700円
※保証会社利用しない場合は、敷金2ヶ月
※別途留学生プラン有 (連帯保証人不要)

※参考写真含む

- #### ■設備概要
- ◇TVモニター付オートロック
 - ◇2口ガスシステムキッチン
 - ◇ウォッシュレット
 - ◇エアコン完備
 - ◇浴室換気乾燥機
 - ◇独立洗面台
 - ◇室内防水パン
 - ◇エレベーター
 - ◇宅配ボックス・メールボックス
 - ◇インターネット無料 (ファイバーゲート) ※他回線不可
 - ◇敷地内ゴミ置き場
 - ◇防犯カメラ
 - ◇BS・CSアンテナ
 - ◇駐輪場 (350円/月ステッカー代150円/年)
- ※空室要確認!!

〜ご利用保証会社〜
LPOB ROOM ID-ルームバンクインシュア
★留学生プラン 初回: 毎月支払い合計額の100〜120%*
(副都保証料 50,000円)
※初回 120%の場合、we chat pay/银联カードでの決済可
月額保証料 700円
※別途、資料+管理費の2%の手数料がかかります。
外国人リポートプラン利用料 10,800円/年 (初年度お約)
※初期費用のお支払いにクレジットカード決済をご利用可
※法人様契約の際の諸条件は別途お問い合わせください



【募集条件】

号室	賃料	間取り	専有面積	現況
701	89,000円	1K	26.37㎡	8/31退去予定
903	89,000円	1K	26.37㎡	9/4退去予定
管理費 8,000円				

※退去時、貸主の指定業者による室内のクリーニング費用(44,000円・税込)・エアコン内部洗浄(14,300円・税込/台)は借主様負担となります。



701号室

903号室

図面と現況が異なる場合は、現況優先と致します

新宿本店

新宿区新宿3-21-4新宿ニューワールド1階
TEL: 03-6279-2032



みずべや
水商売のお部屋



あずま通り店

新宿区歌舞伎町1-8-3良川ビル2階
TEL: 03-6205-5732

アクセス新江古田 411

物件種別	間取り	賃料	管理費等
マンション	1DK	90,000円	15,000円

敷金/保証金	0円	礼金/権利金	0円
敷引/償却金		更新料	1ヶ月(新賃料)
更新事務手数料			
その他費用	[一時金]クラブアセット(契約時請求・2年間): 20,000円, ルームクリーニング費用(退去時請求): 60,500円, エアコン内部洗浄費用/台(退去時請求): 13,200円, 鍵交換代(退去時請求): 38,500円		
物件所在地	東京都練馬区豊玉北2丁目12-15		
交通	都営大江戸線 新江古田駅 徒歩6分 西武池袋線 江古田駅 徒歩8分		
間取り詳細	D 4.70畳, 洋室 4.40畳, K 2.00畳		
構造	鉄筋コンクリート 4階 / 5階建		
面積	29.40㎡	向き	北東
築年月	2016年2月1日	契約期間	普通借家契約 2年
退去日	2024年9月30日	入居時期	2024年10月中旬
駐車場	要問合せ 駐輪場 バイク置き場		
設備	バス・トイレ別, シャワー, ガスコンロ, ガスコンロ設置済, 2口コンロ, エアコン, 室内洗濯機置場, フローリング, 温水洗浄便座, 浴室乾燥, 24時間換気システム, 24時間緊急通報システム, BS, CS, ガスキッチン, ガス給湯, システムキッチン, ダブルデザインバルキー, マルチメディアコンセント, モニタ付オートロック, 洗面化粧台, 2F以上, インターホン, クローゼット, シューズボックス, オートロック, 角住戸, 光ファイバー, 人感照明センサー, 洗面所にドア, 二重床構造, 分譲タイプ, エレベーター, 宅配BOX, 外壁タイル張り, 24時間ゴミ出し可		
入居諸条件	ペット可, ルームシェア不可, 飲食店不可, 外国人相談, 楽器使用不可, 高齢者不可, 事務所不可, 二人入居相談, 法人可		
損害保険	要 18,000円 (2年)		
保証会社	必須 新日本信用保証50%またはルームバンクインシュア40%		
備考	引越業者指定有り: ベスト引越サービス/退去時費用は審査状況により先払いのケース有り/ペット飼育可能(小型犬・猫1匹まで)敷金1ヶ月追加/法人契約の場合、敷金礼金各1ヶ月分追加12ヶ月未満の解約の場合、短期解約違約金月額賃料1ヶ月分/解約予告2ヶ月前/アセットでんき利用必須		

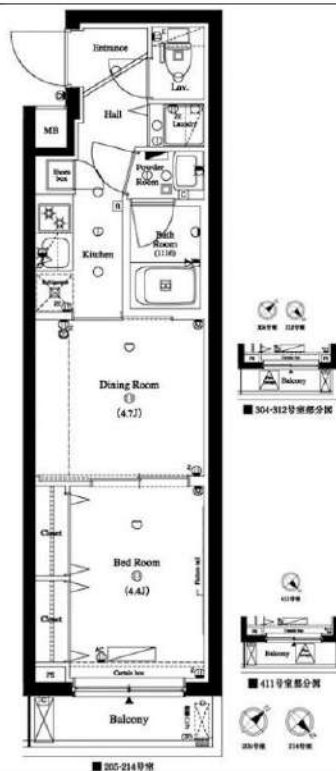
外観



その他



間取り図



※図面と異なる場合は現況を優先となります。

新宿本店 新宿区新宿3-21-4新宿ニュータウンビル1階
TEL: 03-6279-2032



みずべや
水商売のお部屋



あずま通り店 新宿区歌舞伎町1-8-3良川ビル2階
TEL: 03-6205-5732