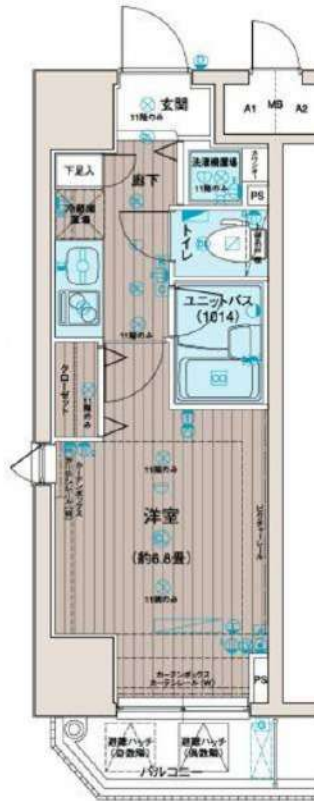


防犯カメラ,外壁タイル張り,分譲タイプ,南面バルコニー,2F以上,オートロック,モニタ付オートロック,ディンプルキー,24時間緊急通報システム,セキュリティ有り,角住戸

【外観】

【間取り図】



※図面と現状が異なる場合は現状優先となります。

賃料	73,500円		
管理費等	15,000円	間取り	1K
敷金	無	礼金	1ヶ月
敷引 償却金	- -	保証金	-
建物名	メインステージ中村橋		
物件種別	マンション	号室	0501号室
建物所在地	東京都練馬区中村北2丁目 18-9		
交通	西武池袋線 中村橋 徒歩4分 都営大江戸線 豊島園 徒歩15分		
間取詳細	洋室(6.8畳)		
構造・規模	鉄筋コンクリート 11階建 5階		
専有面積	22.08㎡	向き	南東
築年月	2006年3月31日	契約期間	2年
入居時期	即時	更新料	1.5ヶ月(新賃料)
損害保険	有 15,000円 24ヶ月		
駐車場	駐輪場		
設備	エレベーター, 24時間ゴミ出し可, 風除室, 敷地内ゴミ置き場, 宅配BOX, システムキッチン, 2口コンロ		
その他費用	[一時金] ハウスクリーニング費用(退去時請求): 49,500円 退去時鍵交換費用(契約時請求): 29,700円 AMLクラブサポート費用(契約時請求): 16,500円 [備考] ①短期解約違約金有(2エアコンクリーニング費用(1台あたり16,500円税込込み・退去時請求)		
入居諸条件	ペット不可 事務所不可 楽器等の使用不可 学生可		
保証会社	必須 家賃総額より50%~		
備考	引越し業者指定 保証会社必須 (エポス) 退去時要清掃代 解約予告50日前 電力業者指定有 ネット込 (ファイバーゲート)		

情報更新日 2024年8月25日

No.03590501

新宿本店 新宿区新宿3-21-4新宿ニューターワビル1階  
TEL: 03-6279-2032



みずべや  
水高売のお部屋

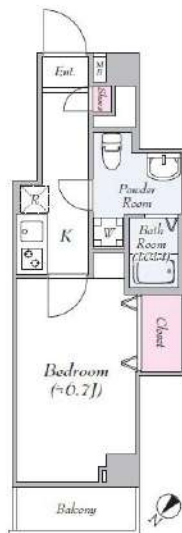


あずま通り店 新宿区歌舞伎町1-8-3良川ビル2階  
TEL: 03-6205-5732

外観



間取り



GENOVIA練馬高野台skyrun

2

賃料	7,500円		
管理・共益費	管理費 15,000円	共益費	0円
間取り	1K	物件種別	マンション
敷金	-	礼金	1.0ヶ月
交通	西武池袋線「練馬高野台」駅 徒歩10分 西武新宿線「井荻」駅 徒歩15分		
物件所在地	東京都練馬区南田中二丁目10-10		
構造	鉄筋コンクリート造	地上 6階建	2階部分
専有面積	2.	向き	北
築年月	2019年 2月	入居時期	202 旬
契約期間	2年間（更新可）	原状回復	退去時精算
更新料	新賃料1ヶ月分	更新事務手数料	新賃料0.5ヶ月分+税
損害保険	2年	20,000円	
その他費用	鍵交換代:27500円 安心入居サポート:17600円 引越虫駆除サービス:16500円		
駐車場・駐輪場・バイク置場等の建物設備については下記建物管理会社へお問い合わせ下さい。			
建物管理会社	グッドコム 03-5338-0160		
保証会社	必須 (あんしん保証等)	初回保証料、賃料等の合計金額の50% 年間更新料、10,000円	
セールスポイント	室内犬・猫飼育可能)		
設備	モニター付オートロック 防犯カメラ デインブルキー 分譲タイプ 管理人室 エレベーター 宅配BOX フローリング 風除室 クローゼット シューズボックス ガス2ロコンロ バストイレ別 温水洗 浄便座 ガス給湯 室内洗濯機置場 洗面化粧台 浴室換気乾燥機 24h換気有 システムキッチン 敷地内ゴミ置き場 メールボックス エアコン 人感センサー 角部屋		
備考	※インターネット使用料無料		

エントランス



室内

キッチン

バスルーム

※図面と現状が異なる場合は、現状が優先となります。■申込の際はITAMIDBBをお願いします。■お部屋は原則として「クリーニング中」以外現状渡しです。■保証会社必須(あんしん保証・ルームバンクインシュアなど複数取扱有)。初回保証料は、賃料等の合計金額の50%。年間更新料は10,000円。但し、大手法人契約の場合で保証会社利用しない場合は敷金1か月分増です。■ペット飼育可の物件でペットを飼育する際は、申込書にその旨(種類・数)を記載。敷金1か月分増(退去時償却)。建物管理規約等により制限があります。また管理規約や使用細則等の違反により賃貸借契約が解除となる場合があります。■建物全館禁煙(電子タバコ含む)です。但し、専有部分においては、退去時に天井壁クロスを張替え(借主全額負担)を事前に承諾します。■短期違約(1年未満・フリーレント)がついての契約の場合は1年9か月未満)違約金賃料等の1か月分。■解約予告2か月前。更新料、新賃料1か月分。更新事務手数料0.5か月分(税別)。■駐車場・駐輪場・バイク置場については建物管理会社への空き確認を要します。また、お申し込みは原則別途建物管理会社にお申込み願います。■楽器使用相談物件可の物件の場合、建物管理規約等の制限があります。使用時間、音量について他の居住者様へのご配慮をお願いします。騒音苦情については、契約解除となる場合があります。■退去時にルームクリーニング、エアコンクリーニング等の費用負担があります。■インターネット回線については入居者様ご自身の責任で利用となります。ご希望の回線が建物に導入されていない場合もございます。■空き予定の場合は、先行契約となります。■空き予定の物件の場合、室内写真の提供が出来ない場合があります。



# 東武東上線

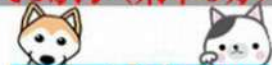
『中板橋』駅 徒歩 6分

『大山』駅 徒歩 10分

『大山』駅～『池袋』駅まで3駅♪(乗車6分)

分譲賃貸マンション

# ボーテ大山



**\*ペット飼育可能\***  
※猫・小型犬いずれか1匹  
飼育時は敷金プラス1ヶ月預かり

★ライフラインに関して★※申込自由※  
★電気含むその他ライフライン→ライフライン取扱業者からご案内  
事前にご案内をお願いします! ※対象物件あり

## ■物件概要

- 名称 / ボーテ大山
- 所在地 / 東京都板橋区仲町2-7番1号
- 構造 / 鉄筋コンクリート造 地上6階建て
- 竣工 / 2008年5月
- 交通 / 東武東上線『大山』駅 徒歩10分  
東武東上線『中板橋』駅 徒歩6分

## ■賃貸条件

- 礼金 / 1ヶ月
- 敷金 / 0ヶ月
- 更新料 / 新賃料1.5ヶ月分
- 火災保険 / 18,000円
- 条件 / 文書事務手数料 5,500円(税込)  
鍵交換費用 27,500円(税込)  
振替事務手数料 330円(税込)/月  
短期解約違約金有り(1年未満1ヶ月)  
ステージ安心サポート24 19,800円(税込)
- その他 / 保証会社加入のこと  
保証人不要プランご相談可能  
初回保証料: 毎月支払額の50%  
※学生プラン有り: 初回保証料 10,000円～  
月額保証料 700円  
※保証会社利用しない場合は、敷金2ヶ月  
※別途留学生プラン有(連帯保証人不要)



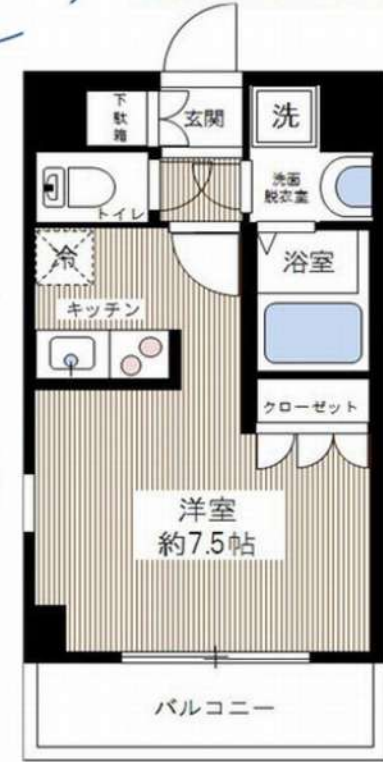
参考写真

## □設備概要

- ◇モニター付きオートロック
- ◇2口ガスシステムキッチン(グリル付)
- ◇浴室換気乾燥機
- ◇ウォシュレット
- ◇独立洗面台
- ◇エアコン完備
- ◇室内洗濯機置き場
- ◇ウォークインクローゼット
- ◇CATV (J:COM)
- ◇インターネット対応 (NTT※別途個別契約) ※他回線不可
- ◇宅配BOX・メールBOX
- ◇エレベーター
- ◇バイク置場 2,000円/月※空要確認
- ◇駐輪場 200円/月※空要確認 (年一括払い、要ステッカー)
- ◇敷地内正置場

敷金0

2口グリル付き  
ガスキッチン



503号室

※304は反転タイプ  
※図面と現況が異なる場合は、現況優先と致します。

## 【募集条件】

号室	賃料	間取り	専有面積	現況
304	80,500円	1R	28.00㎡	10/27退去予定
503	81,100円	1K	28.00㎡	8/20退去予定

管理費 8,000円



決済可能です!  
※詳細は要問い合わせ

～ご利用保証会社～  
エポスROOM iD・ルームバンクインシュア  
★留学生プラン 初回: 毎月支払い合計額の100～120%\*  
(最低保証料 50,000円)  
※初回120%の場合、we chat pay/銀聯カードでの決済可  
月額保証料 700円  
※別途、賃料+管理費の2%の手数料がかかります。  
外国人サポートプラン利用料 10,800円/年(初年度より)  
※初期費用のお支払いにクレジットカード決済をご利用可  
※法人様契約の際の諸条件は別途お問い合わせください  
※退去時、貸主の指定業者による室内のクリーニング費用(44,000円・税込)・エアコン内部洗浄(14,300円・税込/台)は借主様負担となります。

新宿本店 新宿区新宿3-21-4新宿ニュータウンビル1階  
TEL: 03-6279-2032



みずべや  
水商売のお部屋



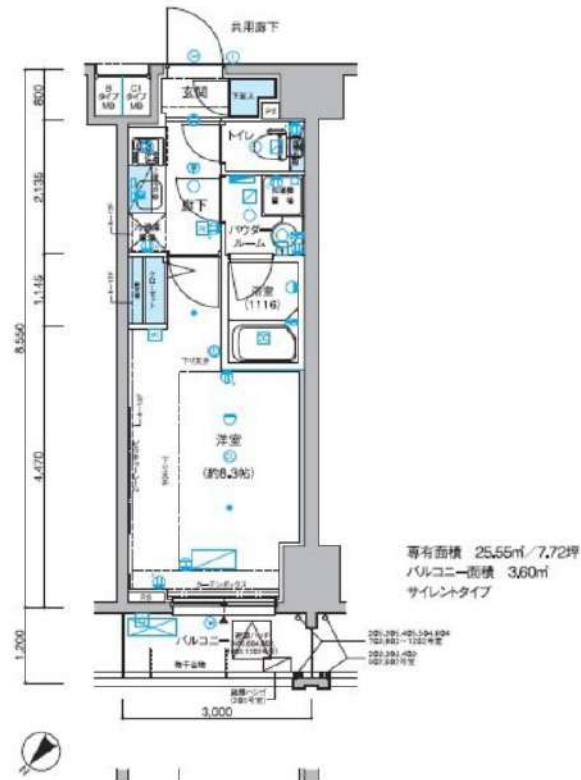
あずま通り店 新宿区歌舞伎町1-8-3良川ビル2階  
TEL: 03-6205-5732

防犯カメラ,外壁タイル張り,分譲タイプ,2F以上,オートロック,モニタ付オートロック,ダブルロック,ディンプルキー,カードキー,ダブルディンプルキー,24時間緊急通報システム

【外観】



【間取り図】



※図面と現状が異なる場合は現状優先となります。

賃料	86,000円		
管理費等	15,000円	間取り	1K
敷金	無	礼金	1ヶ月
敷引 償却金	-	保証金	-
建物名	メインステージ小竹向原		
物件種別	マンション	号室	0403号室
建物所在地	東京都板橋区小茂根1丁目25-20		
交通	東京メトロ副都心線 小竹向原 徒歩6分 東京メトロ有楽町線 小竹向原 徒歩6分		
間取詳細	洋室(8.3畳)		
構造・規模	鉄筋コンクリート13階建 4階		
専有面積	25.55㎡	向き	北西
築年月	2014年10月下旬	契約期間	2年
入居時期	2024年9月下旬予定	更新料	1.5ヶ月(新賃料)
損害保険	有 15,000円 24ヶ月		
駐車場			
設備	エレベーター,24時間ゴミ出し可,風除室,敷地内ゴミ置き場,宅配BOX,システムキッチン,2口コンロ		
その他費用	[一時金] ハウスクリーニング費用(退去時請求):49,500円 退去時鍵交換費用(契約時請求):29,700円 AMLクラブサポート費用(契約時請求):16,500円 [備考] ①短明解約違約金有(2エアコンクリーニング費用(1台あたり16,500円税込み)・退去時請求)		
入居諸条件	ペット可 事務所不可 楽器等の使用可 二人相談		
保証会社	必須 家賃総額より50%~		
備考	楽器可 ペット可(数1) 引越業者当社指定 保証会社必須(工ボス) 退去時要清掃代 解約予告50日前 電力会社指定有		

情報更新日 2024年8月26日

No.06320403

新宿本店 新宿区新宿3-21-4新宿ニュータワービル1階  
TEL:03-6279-2032



みずべや  
水商売のお部屋

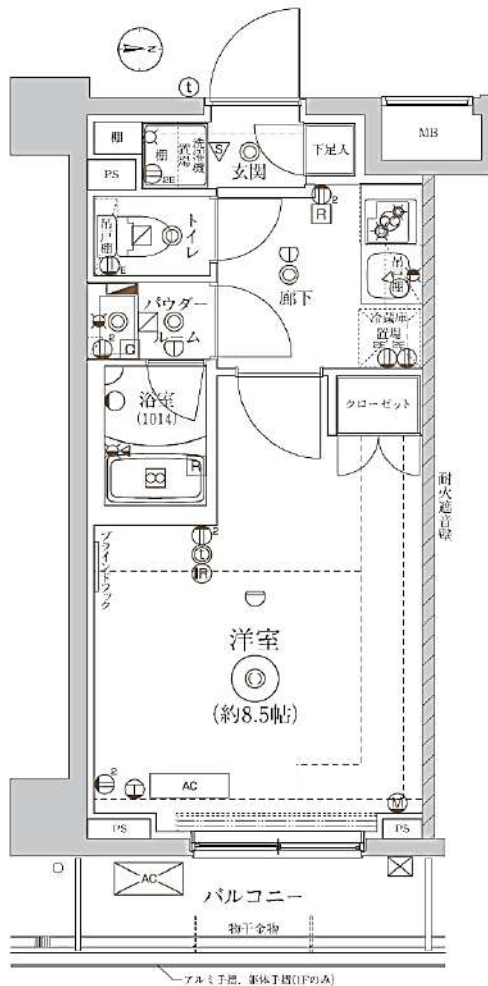


あずま通り店 新宿区歌舞伎町1-8-3良川ビル2階  
TEL:03-6205-5732

# アルテシモ ポツ

号室	賃料	管理費	敷金	礼金	保証金
309	87,500円	10,000円	0ヶ月	0ヶ月	1ヶ月
交通	都営地下鉄三田線 「板橋本町」駅 徒歩7分		都営地下鉄三田線 「本蓮沼」駅 徒歩7分		

- 外出先からスマホで家電を遠隔操作可能
- Wi-Fi使用料無料



概要	所在地	〒174-0053 東京都板橋区清水町48-7		
構造	鉄筋コンクリート造 地上6階建			
築年数	2019年3月	契約形態	普通契約2年	
専有面積	25.53㎡	間取り	1K(8.5帖)	
条件	火災保険料	2,000円(税別)/月額	更新料	10,000円(税別)
	24時間緊急対応		更新料	新賃料1.5ヶ月分
	保証会社(必須)	月額保証料: 総賃料の1% (最低1000円) ※にじいるライフ利用時 別途 引落手数料500円(税別) ※年更新料無 初回保証料: 総賃料×50% ※にじいるライフ利用時 上記は株式会社ににじいるライフ利用の場合※その他保証会社取扱いあり		
設備	専有部分	<ul style="list-style-type: none"> <li>・クローゼット</li> <li>・洗濯機能付トイレ</li> <li>・アイリモコン</li> <li>・フローリング</li> <li>・ダブルロック</li> <li>・室内洗濯機置き場</li> <li>・独立洗面台</li> <li>・カラーモニター付インターホン</li> <li>・浴室換気乾燥機</li> <li>・システムキッチン2口ガスコンロ</li> <li>・エアコン</li> <li>・シューズボックス</li> </ul>		
共有部分	<ul style="list-style-type: none"> <li>・オートロック</li> <li>・メールボックス</li> <li>・宅配ボックス</li> <li>・エレベーター</li> <li>・敷地内ごみ置き場</li> <li>・防犯カメラ</li> <li>・駐車場</li> <li>・バイク置場</li> <li>・駐輪場(無料)</li> <li>・BS110*/CSアンテナ</li> <li>・地上デジタル放送用UHFアンテナ</li> <li>・インターネット無料(ギガプライズ)</li> </ul>			
その他	内見時期	内見可能	入居時期	9月中旬
	<ul style="list-style-type: none"> <li>・保証金1ヶ月分は契約時償却</li> <li>・ペット飼育可能(敷金1ヶ月分追加・退去時償却) ※飼育規則は建物管理に要確認</li> <li>・退去時ハウスクリーニング代請求</li> <li>・短期解約違約金有り(1年未満の場合賃料1ヶ月分)</li> <li>・建物管理【プロパティエージェント㈱ TEL: 03-6302-3626】</li> </ul>			
必要書類	申込時	身分証明書		
契約時	住民票(3ヶ月以内) 認印(シャチハタ不可)			

新宿本店 新宿区新宿3-21-4新宿ニュータワービル1階  
TEL: 03-6279-2032



みずべや  
水商売のお部屋

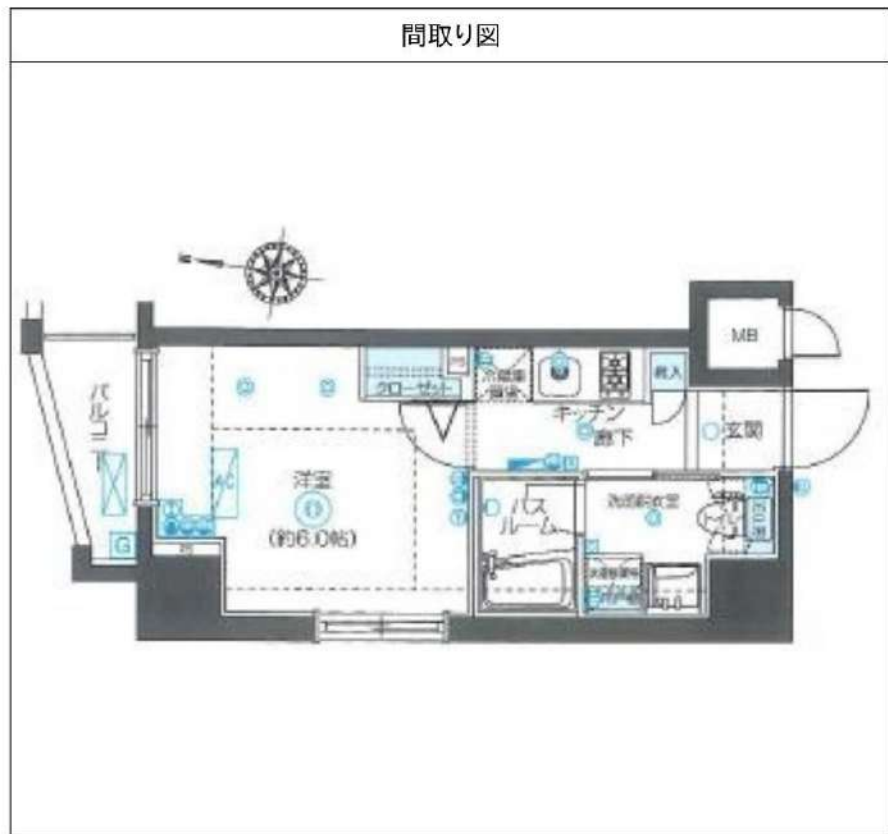


あずま通り店 新宿区歌舞伎町1-8-3良川ビル2階  
TEL: 03-6205-5732

# フェニックス椎名町駅前 704

物件種別	間取り	賃料	管理費等
マンション	1K	87,000円	5,000円

敷金/保証金	87,000円	礼金/権利金	87,000円
敷引/償却金		更新料	1ヶ月(新賃料)
更新事務手数料			
その他費用	<small>[-一時金] 鍵交換費用(税込): 27,500円                  [月次費用] 家財保険+付帯サービス(税込): 1,735円                  [備考] ■契約時: 当月分+翌月分の賃料・管理費をお支払い頂きます ■解約時: ルームクリーニング費用及び借主負担分の原状回復費用をお支払い頂きます</small>		
物件所在地	東京都豊島区西池袋4丁目38-7		
交通	西武池袋線 椎名町駅 徒歩2分 東京メトロ有楽町線 要町駅 徒歩12分		
間取り詳細	7階: 洋室 6.00畳		
構造	鉄筋コンクリート 7階 / 12階建		
面積	22.44㎡	向き	北
築年月	2012年4月17日	契約期間	普通借家契約 2年
退去日		入居時期	相談
駐車場	要問合せ 駐輪場 バイク置き場		
設備	2口ガス 独立洗面台 脱衣室 浴室換気乾燥機 温水洗浄便座 室内洗濯機置場 角部屋 二面採光		
入居諸条件	ペット不可		
損害保険			
保証会社	必須 トーシンライフ、オリコフォレントインシュア、全保連/保証料: 初回=賃料等×50%、月額=賃料等×1%		
備考	■民泊利用不可 ■自転車: 月額500円 バイク: 月額2,000円(契約時2年間一括払い※台数要確認) ■部屋タイプ: C ◆内見予約は『スマート内覧』◆ ■外国籍相談可(申込条件: 在留カード必須、日本語読み書き出来る方、連帯保証人必須: 日本人又は永住者)※内装は入居までに変更となる場合がございます		



※図面と異なる場合は現況を優先となります。

**新宿本店** 新宿区新宿3-21-4新宿ニューパークビル1階  
TEL: 03-6279-2032



**みずべや**  
水商売のお部屋



**あずま通り店** 新宿区歌舞伎町1-8-3良川ビル2階  
TEL: 03-6205-5732

FOR RENT

グラントゥールス駒込六義園 202号室 山手線駒込駅 徒歩3分

南北線駒込駅 徒歩2分  
都営三田線千石駅 徒歩15分

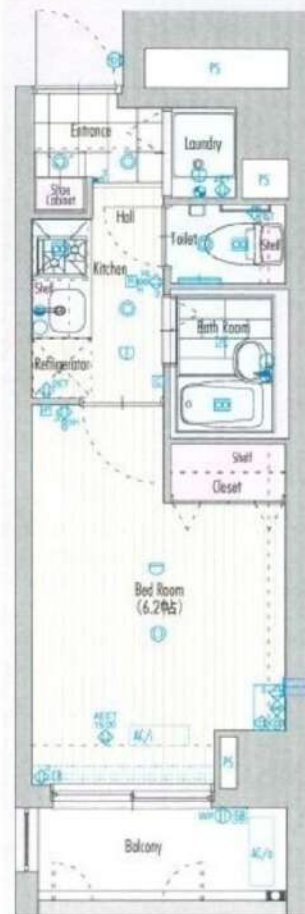
インターネット  
無料

TVモニター付  
オートロック

浴室  
乾燥機

ペット飼育可能  
犬・猫可(小型2匹まで)  
※保証金  
1ヶ月追加

礼金 0



※図面と現況が異なる場合は、現況を優先致します。

賃貸マンション

賃料	91,000円	管理費	10,000円
間取	1K	専有面積	壁芯20.02㎡
保証金	1ヵ月	礼金	0ヵ月
敷金	0ヵ月	更新料	1ヵ月

住居表示	東京都豊島区駒込1丁目12-4		
建築構造	鉄筋コンクリート地上9階	所在階	2階
入居日	相談	建物竣工	2006年9月
現況	居住中	退去予定日	2024年9月16日
ペット飼育	可能	くらしど24	2年16,500円
火災保険料	少額短期保険 2年18,000円～	鍵交換代	22,000円

設備	オートロック	温水洗浄便座	エレベーター付	バストイレ別	2階以上	防音ボックス付き
	ペット可	エアコン付	インフラキー	浴室乾燥機	2口コンセント	リモコンキーレス

備考

- インターネット「Ucom光」（無料）
- 保証会社必須
- 解約2ヶ月前予告 ■短期解約違約金有
- ペット飼育の場合保証金1ヶ月追加
- 入居審査後、インターネット・電気・ガス・水道のご利用に関し、業者よりお電話させていただきます。
- 駐輪場・駐車場等の確認は共用部管理会社へお問い合わせください。
- 居住中・完成前の物件は全て先行契約になります。
- 共用部管理会社：㈱日本コミュニティー 03-5366-1222

保証会社	【初回】賃料+管理費合計の50%	50,500円
第1候補	【月次】賃料+管理費合計の1.5%	1,515円

短期違約金	1年未満：総賃料2ヶ月分 (202,000円) 2年未満：総賃料1ヶ月分 (101,000円)
-------	--

原状回復  
要項

- 貸室内の清掃（基本料金（別途消費税）～30㎡：48,000円、～50㎡：63,000円、～60㎡：73,000円、61㎡～：専有面積に応じる）
- エアコンクリーニング(1台：13,000円税別)
- ペット飼育可能物件の場合はペット飼育のお客様退去時、消臭消毒費用(15,000円税別)はご負担いただきます。
- 保証金は貸主受領時に全額償却されます。預かり金ではありません。退去時原状回復で借主が負担すべき費用の内、保証金の額までは貸主負担に変更することし、借主への請求から差し引かれます。

新宿本店 新宿区新宿3-21-4新宿ニートワークビル1階  
TEL：03-6279-2032



みずべや  
水商売のお部屋

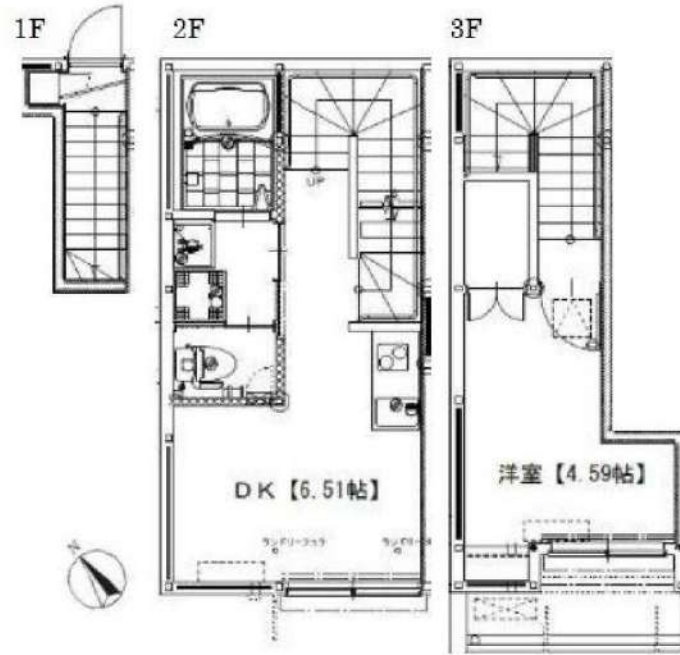


あずま通り店 新宿区歌舞伎町1-8-3良川ビル2階  
TEL：03-6205-5732

# ソルナクレイシア平和台

※更新料・更新事務手数料無料※

賃貸アパート  
♪インターネット (Wi-Fi) 無料♪



写真はイメージです。  
インターネットはギガプライズのみ利用可  
※民泊利用禁止

- 保証会社加入必須
- I、新日本信用保証
    - ①初回賃料総額4.0% (年額1万円)
    - ②初回賃料総額8.0% (年額無)
    - ③学生プラン初回3万円4年間年額無 (5年目~年額1万円) ※要学生証コピー
  - II、クレディセゾン
    - ①初回賃料総額4.0% (年額1万円更新)
    - ※賃料(管理費込)が15万円以上年額1.4万円
    - ②学生プラン初回1.5万円年額1万円 ※要学生証コピー

口座振替手数料216円(税込)/月

号室	賃料		
207	94,500円		
管理費	5,500円		
敷金	0ヶ月	礼金	0ヶ月
所在地	東京都練馬区 早宮3丁目11-11		
交通	東京メトロ有楽町線 平和台 徒歩12分 東京メトロ副都心線 平和台 徒歩12分		
構造	鉄骨造 3階建		
専有面積	35.44㎡	開口部方位	南西
総戸数	14戸	間取り	1DK
築年月	2018/08	契約期間	2年
入居日	即		
設備等	都市ガス, 公共下水, バス・トイレ別, 浴室乾燥機, 室内洗濯機置き場, 角部屋, 最上階の物件, 2人入居可, IHコンロ, コンロ2口, パルコニー, エアコン, 独立洗面台, 温水洗浄便座, ネット無料, ゴミ置場, シリンダーキー (ディンプル), ダブルロックキー		
備考	※365日以内の解約の場合、短期解約違約金 賃料(管理費込)1ヶ月分 ※ルームクリーニング代(退去時支払): 71,500円(税込) FAST ASSIST24/月額: 850円(税込) 室内除菌消臭代: 5,500円(税込) 鍵交換料: 30,800円(税込) 保険料: 20,000円 2年 解約予告: 1ヶ月前		

図面が現状と異なる場合は現状優先とします。  
更新料:新賃料の0ヶ月分 更新事務手数料:新賃料の0ヶ月分

新宿本店 新宿区新宿3-21-4新宿ニュータワービル1階  
TEL: 03-6279-2032



みずべや  
水商売のお部屋



あずま通り店 新宿区歌舞伎町1-8-3良川ビル2階  
TEL: 03-6205-5732



# 貸マンション

## 大塚駅

ガリシア大塚駅前(ガリシアオオツカエキマエ) 203

間取り  
1K

専有面積  
25.07㎡

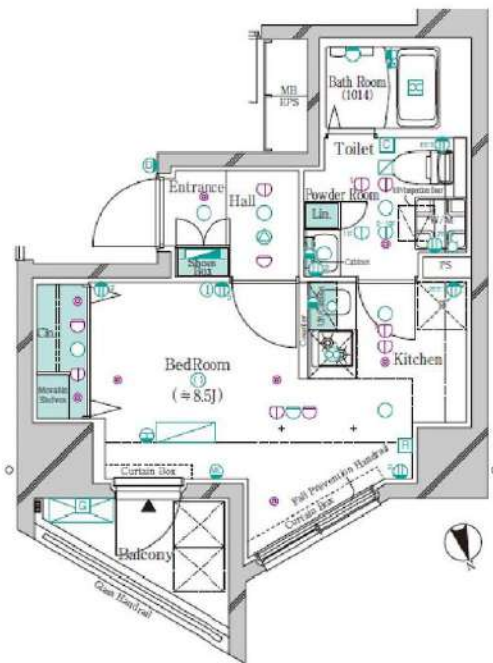
築年月  
2022年12月



## デザイナーズマンション 山手線徒歩3分

### チェックポイント!

駐輪場有主要採光面：北向き住宅可、二人入居可、高齢者相談、デザイナーズ、外観タイル張り、常時ゴミ出し可能、分譲タイプ、角部屋、24時間換気システム、周静な住宅街、B・T別、シャワー・浴室暖房、浴室乾燥機、トイレ、温水洗浄便座、洗面所、洗面台、洗面所独立、ガスコンロ付、2口コンロ、収納スペース、シューズボックス、人感センサー付照明、室内洗濯機置場、洗濯機置場、給湯都市ガス、フローリング、浴房、暖房、エアコン、C.S、B.S端子、MMコンセント、インターネット対応、インターネット使用料無料、ダブルロックドアオートロック、モニター付オートロック、モニター付インターホン、防犯カメラ、火災警報器（感知機）、24時間セキュリティ、バルコニーエレベーター。



物件種目	貸マンション
最寄駅	大塚
間取タイプ	1K
賃料	103,500円
賃賃条件	礼金1ヶ月 敷金1ヶ月 保証金なし

物件所在地	東京都豊島区北大塚2丁目6-4		
交通	J R山手線 大塚 徒歩2分		
建物	建物名	ガリシア大塚駅前(ガリシアオオツカエキマエ) 203	
	構造・規模	RC 11階建/2階部分	
	使用部分積	25.07㎡	
	間取内訳		
築年月	2022年12月	契約期間	2年
管理費等	なし 共益費15,000円/月		
駐車場			
現況	居住中 2024年09月30日退去予定	入居可能時期	2024年10月中旬予定
設備	B・T別、シャワー・浴室暖房、浴室乾燥機、トイレ、温水洗浄便座、洗面所、洗面台、洗面所独立、ガスコンロ付、2口コンロ、収納スペース、シューズボックス、人感センサー付照明、室内洗濯機置場、洗濯機置場、給湯、都市ガス、フローリング、浴房、暖房、エアコン、C.S、B.S端子、MMコンセント、イン...		
保険等	要 2,200円		
備考	火災保険及び地震24時間駆け付け、維持サービス等が付帯した入居者への安心サービス「BR1プライムサービス」への加入が必須となります(月額2,200円) お申込は「イタンジB」よりお手続きください。更新時の手数料：前賃料0.5ヶ月 弊社では先行契約のみ受付可能となっております。＜賃貸保証＞①ジャックスエネプラスカードのネットインシチュア(WARLUS保証)：初回合計家賃100%、2%/月、借入期間1ヶ月分増額保証料無し※保証料の方は利用可能です。※保証料も可※本契約は株式会社WARLUSが貸主となる転貸借契約となります。②ホームリンクインシチュア※にしろインシチュア※※は別所でない保証会社となります。詳細はA.T.Bへご確認ください。BR1プライムサービス：2,200円/月 更新料：前賃料1ヶ月 賃貸保証：加入要(個人)①株式会社ジャックス[VICS-ONE] 更新合計家賃50%、1%/月、10、500円/年※株式会社エネプラス[R.O.O.M.1D] 初回合計家賃50%、1、5%/月、年間更新料無し※加入契約可 建設費等：約38,500円〜 付帯料①：東京メトロ丸の内線大塚駅徒歩1分 ② 利用料②：東京メトロ有楽町線 東池袋 徒歩15分		

新宿本店 新宿区新宿3-21-4新宿ニートーワビル1階  
TEL: 03-6279-2032



みずうす  
水商売のお部屋



あずま通り店 新宿区歌舞伎町1-8-3良川ビル2階  
TEL: 03-6205-5732