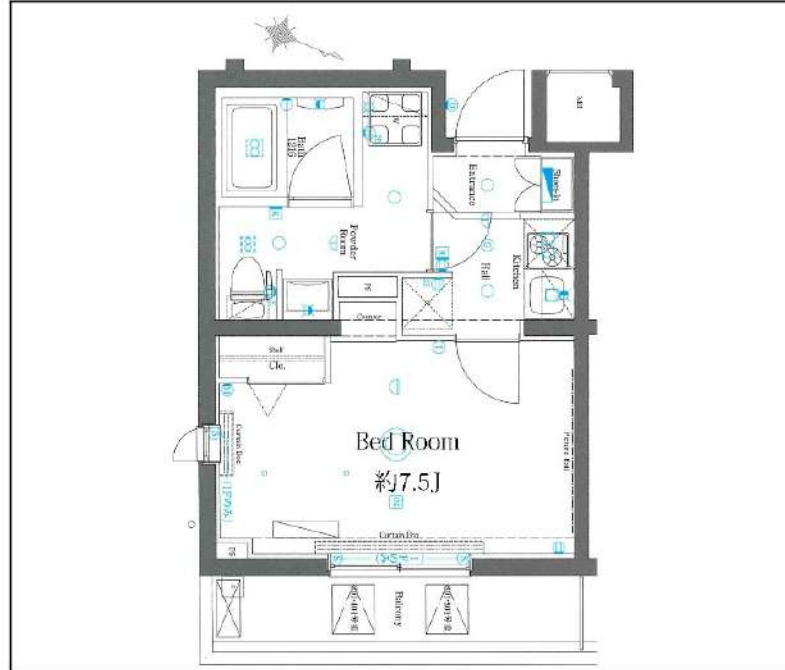


AZEST志村三丁目

101

都営三田線「志村三丁目」徒歩7分

ペット飼育相談可能(敷金1ヶ月償却)



間取り	1K		
賃料	70,500円		
管理費/共益費	10,000円		
条件	敷金:0ヶ月 / 礼金:0ヶ月		
所在地	東京都板橋区坂下1丁目31-6		
構造/階建/所在階	RC / 5階 / 1階部分		
専有面積	25.84㎡		
築年数	2016年4月		
契約期間	普通借家 / 1年		
更新料	0.5	更新事務手数料	0.275ヶ月税込み
保険情報	10,000円 / 1年	解約予告	2ヶ月前
退去予定日	2024年11月17日	入居時期	2024年12月上旬
保証会社	東京アパ-メント保証、保証料(初回契約時)50%、保証料(月額)1%、月額プラン(月額賃料総額の3%) / 初回・年間保証料なしも選択可		
その他費用	契約事務手数料:3,300円(入居時)、鍵交換代:27,500円(入居時)、消臭除菌代:8,800円(入居時)、あんしんサポートα(1年間):16,500円(年額)		
設備	オートロック、宅配ボックス、駐輪場、バイク置場、24Hゴミ出し可、エレベーター1基、角部屋、インターネット使用料無料、TVモニター付きインターフォン、エアコン、浴室乾燥機、温水洗浄便座、コンロ2口設置済、独立洗面台、洗面所独立、クローゼット、下駄箱、室内洗濯機置き場、バス・トイレ別室、2面採光、ベランダ・バルコニー、システムキッチン、24H換気		
備考	解約通知:2ヶ月前、1年未満解約の場合賃料1ヶ月分の違約金あり、空き予定の物件は先行契約、退去時クリーニング費用:借主負担、駐車場・駐輪場の空き状況等は下記共用部のお問い合わせ先へご確認ください		
共用部の問合せ先	AZEST-PRO株式会社 03-5960-1800		



新宿本店 新宿区新宿3-21-4新宿ニュータワービル1階
TEL: 03-6279-2032



みずべや
水筒売のお部屋



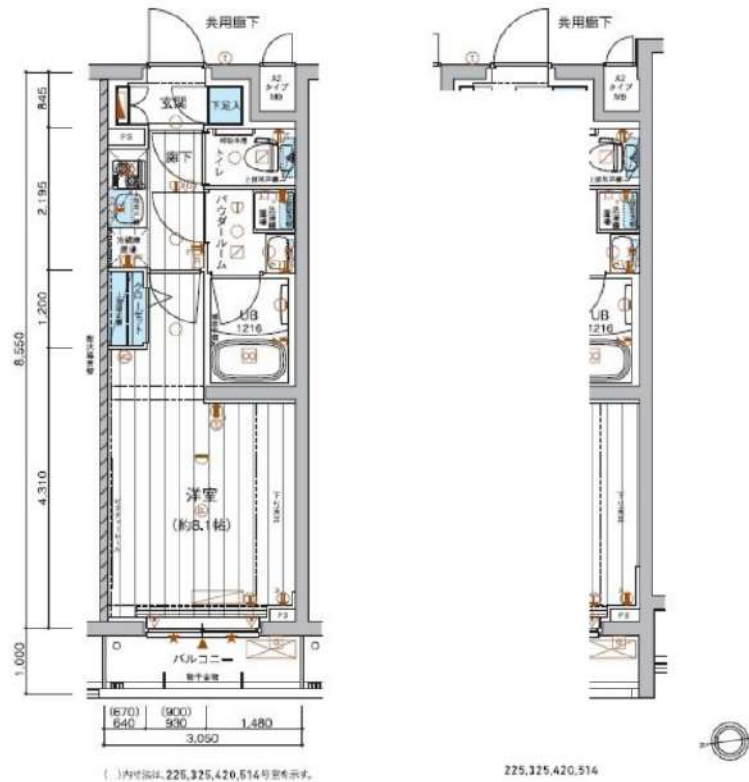
あずま通り店 新宿区歌舞伎町1-8-3良川ビル2階
TEL: 03-6205-5732

防犯カメラ,外壁タイル張り,分譲タイプ,2F以上,オートロック,モニタ付オートロック,ダブルロック,ディンプルキー,ダブルディンプルキー,24時間緊急通報システム

【外観】



【間取り図】



賃料	75,500円		
管理費等	15,000円	間取り	1K
敷金	無	礼金	1ヶ月
敷引 償却金	-	保証金	-
建物名	メインステージ板橋蓮根II		
物件種別	マンション	号室	0224号室
建物所在地	東京都板橋区坂下3丁目5-9		
交通	都営三田線 蓮根 徒歩8分 埼京線 浮間舟渡 徒歩17分		
間取詳細	洋室(8.1畳)		
構造・規模	鉄筋コンクリート5階建2階		
専有面積	26.07㎡	向き	北西
築年月	2015年11月下旬	契約期間	2年
入居時期	2024年9月下旬予定	更新料	1.5ヶ月(新賃料)
損害保険	有 15,000円 24ヶ月		
駐車場	駐輪場		
設備	エレベーター,24時間ゴミ出し可,風除室,敷地内ゴミ置き場,宅配BOX,システムキッチン,2口コンロ		
その他費用	[一時金] ハウスクリーニング費用(退去時請求:49,500円 退去時鍵交換費用(契約時請求):29,700円 AMLクラブサポート費用(契約時請求):16,500円 [備考] ①短期解約違約金有(2エアコンクリーニング費用(1台あたり16,500円税込み・退去時請求)		
入居諸条件	ペット可 事務所不可 楽器等の使用不可 二人相談		
保証会社	必須 家賃総額より50%~		
備考	ペット可(敷1) 引越業者当社指定 保証会社必須(エポス) 退去時要清掃代 電力会社指定有		

※図面と現状が異なる場合は現状優先となります。

情報更新日 2024年8月24日

No.08400224

新宿本店 新宿区新宿3-21-4新宿ニューターワビル1階
TEL:03-6279-2032



みずのべや
水高売のお部屋



あずま通り店 新宿区歌舞伎町1-8-3良川ビル2階
TEL:03-6205-5732

分譲マンション



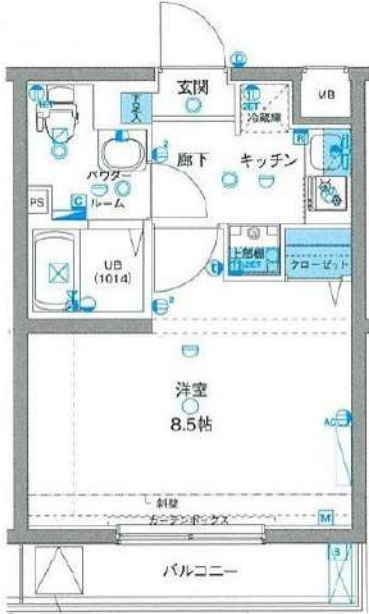
★ペット飼育可（小型犬・猫1匹まで）/独立洗面台あり



物件名 GENOVIA板橋skygarden
402号室 E'type

賃料 81,500円

交通 都営三田線「新板橋」駅 徒歩 7分
埼京線「板橋」駅 徒歩 11分
東武東上線「下板橋」駅 徒歩 11分



★室内写真載せてます！転用OK！
承諾不要です！
<https://x.gd/zx2fh>

★写真別タイプ参照

微信支付 WeChat Pay UnionPay 银联 JCB 支付宝 Alipay VISA AMERICAN EXPRESS Diners Club INTERNATIONAL

★上記、初期費用決済可！お家賃もご相談可能！
※外国人サポートプラン加入の方限定

- ペット飼育可(小型犬・猫1匹まで)
- 浴室乾燥機付き
- 温水洗浄便座(BT別)
- 独立洗面台完備
- 2口ガスシステムキッチン
- 契約金カード決済可(VISA Masterのみ)
- 電子契約有
- 防犯カメラ、オートロック
- 宅配ボックス
- 二人入居・外国籍相談可能

※ペット飼育の場合敷金1ヵ月追加(解約時償却)。※留学生の方敷金1ヵ月追加(解約時返還)。

所在地	東京都板橋区板橋4丁目58-3	管理費等	管理費 10,000円	その他費用	・保証会社必須 ・一着手「RBI」初回保証料：40%（ペット飼育時60%） ・外国籍：100%+外国籍サポート年額10,800円 （※審査により変更有・要確認） ・外国籍家賃：クレカQR決済可（既存の保証料+2%/月） ★RBI安心サポート： ・家賃保証月額料金+家財保険+家賃引当手数料+mamorocca →全て付帯して2,700円/月(税込) 二着手「要相談」 ・火災保険料→保証会社により変化 ・繰上返済費用27,500円【任意】 ・契約事務手数料11,000円 ・消費抗費「L」111,000円 ・L-UP-UP費用38,500円（全て税込表記） ※1年未満解約明約金有、資料+管理費合計額（法人相談可） ※解約予告2ヶ月前（法人の場合相談可）	必要書類	《個人契約》 契約者：保険証7-3030-、顔写真付き身分証明書7-3030-、家賃引当口座、銀行印 緊急連絡先：身分証明書7-3030- 保証人：連帯保証人随約書・印鑑証明書・保険証7-3030-、顔写真付き身分証明書7-3030- 《法人契約》 契約者：会社簿本・印鑑証明書/入居者：保険証7-3030-、顔写真付き身分証明書7-3030- 保証人：印鑑証明書・保険証7-3030-、顔写真付き身分証明書7-3030- ※審査の内容によって収入の証明できる書類を提出して頂く場合があります。	
所在階	4階	向き	北西				敷金/礼金	敷金： 0ヵ月 礼金： 0ヵ月
専有面積	25.34㎡	バルコニー	3.99㎡				入居時期	2024年11月中旬（2024年10月22日 退去予定）
間取詳細	1K	契約期間	普通借家契約2年（更新料：新賃料1ヵ月）					
構造	鉄筋コンクリート造 地上階数 5階	駐車場	要問い合わせ（敷金1ヵ月）					
築年月	2015年7月	駐輪場	自転車：無料（要登録） バイク：要確認（敷金1ヵ月）					

※図面と現況が異なる場合は現況を優先致します。

新宿本店 新宿区新宿3-21-4新宿ニュータウンワビル1階 TEL: 03-6279-2032

みずべや 水商売のお部屋

あずま通り店 新宿区歌舞伎町1-8-3良川ビル2階 TEL: 03-6205-5732

マキシヴ桜台ベルグレード 202

物件種別	間取り	賃料	管理費等
マンション	1K	82,000円	15,000円

セキュリティも室内設備も充実 ペット可 高級分譲賃貸マンション

セキュリティも室内設備も充実 ペット可 高級分譲賃貸マンション

敷金/保証金	0円	礼金/権利金	0円
敷引/償却金	0円	更新料	1.5ヶ月(新賃料)
更新事務手数料			
その他費用			
物件所在地	東京都練馬区豊玉上2丁目3-16		
交通	西武池袋線 桜台駅 徒歩5分 都営大江戸線 練馬駅 徒歩12分 西武有楽町線 新桜台駅 徒歩8分		
間取り詳細			
構造	鉄筋コンクリート 2階 / 7階建		
面積	25.52㎡	向き	南東
築年月	2016年2月	契約期間	普通借家契約 2年
退去日		入居時期	2024年10月3日
駐車場	バイク置き場		
設備	浴室乾燥, ガス給湯, バス・トイレ別, CS, シャワー, 2口コンロ, ガスキッチン, 温水洗浄便座, エアコン, 洗面所独立, 室内洗濯機置場, 押入, BS, シューズボックス, モニタ付オートロック, 洗面化粧台, クローゼット, フローリング, トイレ有, ガスコンロ, ユニットバス, ガスコンロ設置済, バス有, システムキッチン, TVインターホン, デザイナーズ, エレベーター, 外壁タイル張り, 宅配BOX		
入居諸条件	ペット可, 事務所不可, 二人入居可		
損害保険	要 23,000円 (2年)		
保証会社	可 保証会社必須/～50%		
備考	■入居中サポート/21450円 ■抗菌代/17600円 ■事務手数料/11000円 ■保証会社必須/～50% ■保険/23000円 ■鍵費用/22000円 ■契約期間(2年普通借) ※違約金有 ☆AZPの賃料+1万円でスーパーゼロプラン適用 ★0 ■ペット飼育時条件有		

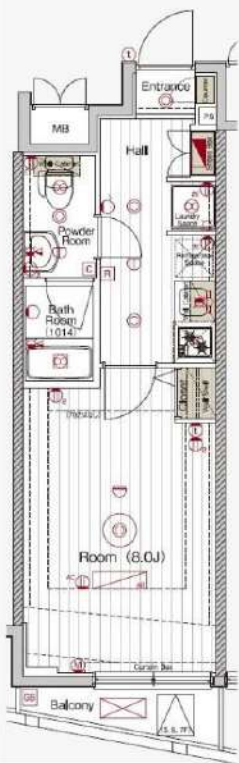
外観



その他



間取り図



※図面と異なる場合は現況を優先となります。

新宿本店 新宿区新宿3-21-4新宿ニューターワビル1階
TEL: 03-6279-2032



みずべや
水商売のお部屋



あずま通り店 新宿区歌舞伎町1-8-3良川ビル2階
TEL: 03-6205-5732

フューショナル浮間舟渡 202

物件種別	間取り	賃料	管理費等
マンション	1K	84,500円	16,000円

【Wi-Fiインターネット無料※シーファイブ】上部収納付で収納力◎ その他各所に収納があって便利!! 築浅分譲賃貸マンション 池袋・新宿・渋谷へスムーズアクセス

【Wi-Fiインターネット無料※シーファイブ】上部収納付で収納力◎ その他各所に収納があって便利!! 築浅分譲賃貸マンション 池袋・新宿・渋谷へスムーズアクセス

敷金/保証金	0円	礼金/権利金	0円
敷引/償却金	0円	更新料	1.5ヶ月(新賃料)
更新事務手数料			
その他費用			
物件所在地	東京都板橋区舟渡3丁目13-6		
交通	埼京線 浮間舟渡駅 徒歩10分		
間取り詳細			
構造	鉄筋コンクリート 2階 / 7階建		
面積	25.77㎡	向き	北東
築年月	2023年3月	契約期間	普通借家契約 2年
退去日		入居時期	2024年10月15日
駐車場	バイク置き場		
設備	浴室乾燥, 24時間換気システム, ガス給湯, バス・トイレ別, CS, シャワー, 2口コンロ, ガスキッチン, 温水洗浄便座, エアコン, 室内洗濯機置場, 押入, BS, CATV, 人感照明センサー, モニタ付オートロック, システムキッチン, ネット使用料不要, クローゼット, フローリング, 2F以上, トイレ有, ガスコンロ, 防犯ガラス, ユニットバス, バス有, シューズボックス, 洗面化粧台, TVインターホン, 防犯カメラ, デザイナーズ, エレベーター, 外壁タイル張り, 風除室, 宅配BOX		
入居諸条件	ペット可, 事務所不可, 二人入居可		
損害保険	要 23,000円(2年)		
保証会社	可 保証会社必須/～50%		
備考	■入居中サポート/21450円 ■抗菌代/17600円 ■事務手数料/11000円 ■保証会社必須/～50% ■保険/23000円 ■鍵費用/22000円 ■契約期間(2年普借)※違約金有☆AZPの賃料+1万円でスーパーゼロプラン適用★0 ■ペット飼育時条件有		



※図面と異なる場合は現況を優先となります。

新宿本店

新宿区新宿3-21-4新宿ニューパークビル1階
TEL: 03-6279-2032



みずべや
水商売のお部屋



あずま通り店

新宿区歌舞伎町1-8-3良川ビル2階
TEL: 03-6205-5732

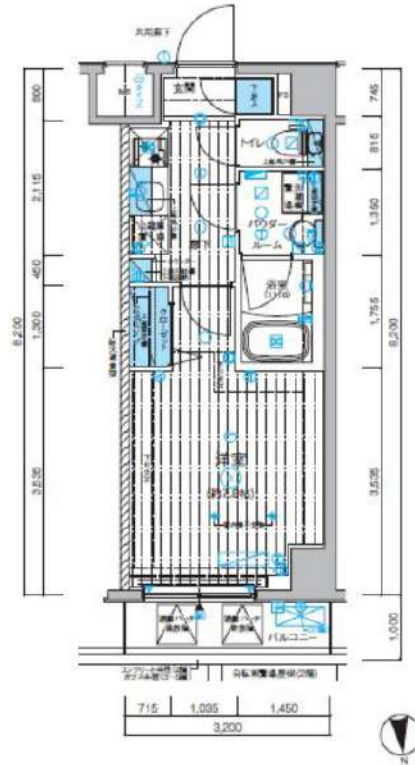
ペット飼育可能物件

防犯カメラ,分譲タイプ,オートロック,ダブルロック,ディンプルキー,ダブルディンプルキー,24時間緊急通報システム

【外観】



【間取り図】



※図面と現状が異なる場合は現状優先となります。

賃料	88,000円		
管理費等	15,000円	間取り	1K
敷金	無	礼金	1ヶ月
敷引 償却金	- -	保証金	-
建物名	メインステージ成増		
物件種別	マンション	号室	0402号室
建物所在地	東京都練馬区旭町3丁目24番17号		
交通	東京メトロ有楽町線 地下鉄成増 徒歩3分 東京メトロ副都心線 地下鉄成増 徒歩3分		
間取詳細	洋室(7.8畳)		
構造・規模	鉄筋コンクリート6階建4階		
専有面積	26.24㎡	向き	北
築年月	2020年5月下旬	契約期間	2年
入居時期	2024年10月上旬予定	更新料	1.5ヶ月(新賃料)
損害保険	有 15,000円 24ヶ月		
駐車場			
設備	エレベーター, 24時間ゴミ出し可, 風除室, 敷地内ゴミ置き場, 宅配BOX, システムキッチン, 2口コンロ		
その他費用	[一時金] 退去時鍵交換費: 29,700円 ハウスクリーニング費: 49,500円 AMLクラブサポート費: 16,500円 [備考] ①短期解約違約金有②エアコンクリーニング費用(1台あたり16,500円 税込み・退去時請求)		
入居諸条件	ペット可 事務所不可 楽器等の使用不可 二人相談		
保証会社	必須 50%~		
備考	ペット可(敷1) 引越業者当社指定 保証会社必須(エポス) 退去時要清掃代 ネット込(シーファイブ) 解約予告50日前 電力会社指定有		

情報更新日 2024年8月24日

No.11420202

新宿本店 新宿区新宿3-21-4新宿ニューターワビル1階
TEL: 03-6279-2032



みずおべや
水商売のお部屋



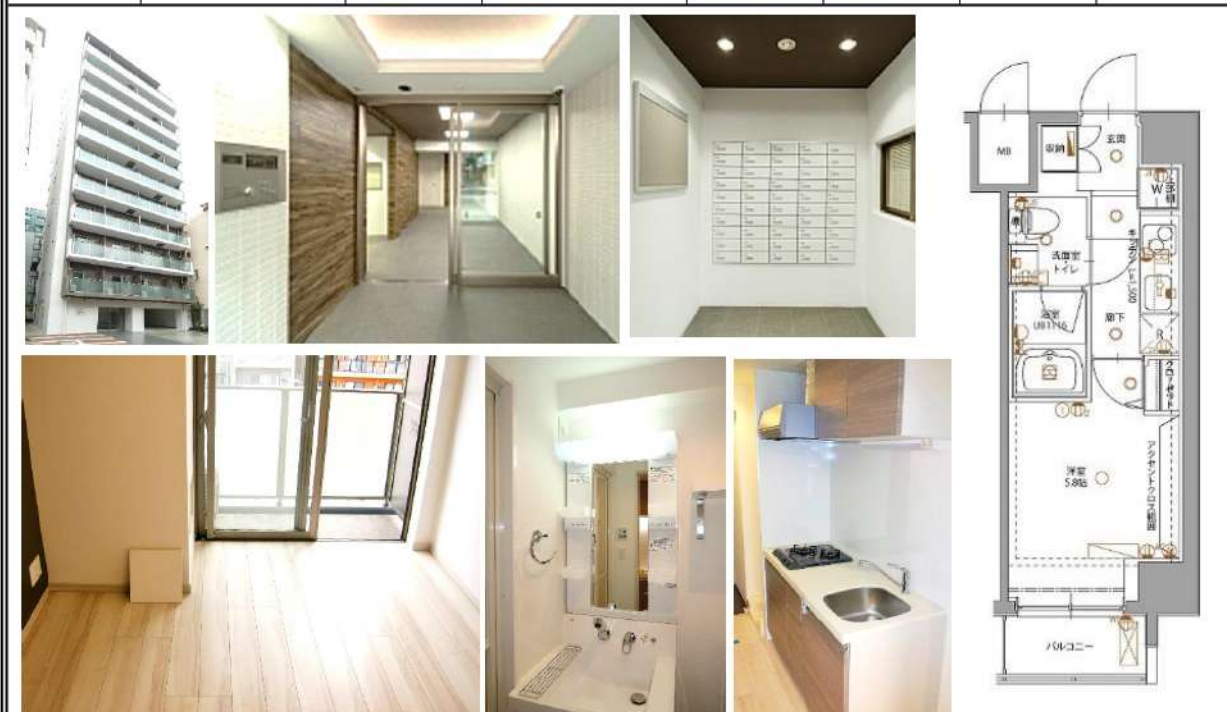
あずま通り店 新宿区歌舞伎町1-8-3良川ビル2階
TEL: 03-6205-5732

賃貸マンション

B CITY東池袋 704号室

◆◇3路線3駅利用可◆◇

賃料	88,000円	共益費	10,000円	敷金 (償却)	1ヶ月	礼金	1ヶ月
----	----------------	-----	----------------	------------	------------	----	------------



※写真は一例です

図面と相違する場合は現況を優先します

【設備】

- 都市ガス ■オートロック ■エレベーター ■宅配ボックス ■メールボックス
- 防犯カメラ ■24時間セキュリティ ■敷地内ゴミ置場(24時間可) ■バルコニー
- エアコン ■TVモニター付インターフォン ■ガスコンロ(2口) ■クローゼット ■下駄箱
- 室内洗濯機置場 ■バス・トイレ別 ■浴室乾燥機 ■独立洗面台 ■温水洗浄便座

所在地	東京都豊島区東池袋2-6-11	
建物構造	鉄筋コンクリート造・11階建て/7階部分	
交通	JR山手線『大塚駅』徒歩6分	
	東京メトロ丸ノ内線『新大塚駅』徒歩8分	
	東京メトロ有楽町線『東池袋駅』徒歩11分	
棟総戸数	47戸	
築年月	2014年8月	
間取り・専有面積	1K	21.52㎡
バルコニー方向	南	
鍵交換代	20,000円+税	
現況	8/24退去予定	
引渡し	相談	
契約形態	普通賃貸借契約(2年)	
更新料	新賃料の1.5ヶ月分	
解約予告	2ヶ月前	
違約金	1年未満:賃料の2ヶ月分	
	2年未満:賃料の1ヶ月分	
ペット	1匹飼育の場合:小型犬~大型(敷金+1ヶ月)/猫(敷金+1.5ヶ月)	
	2匹飼育の場合:小型犬~大型(敷金+2ヶ月)/猫(敷金+2.5ヶ月)	

【加入必須】

保証会社: 加入必須(Casaから審査をかせかせて頂きます)

※審査結果により、保証会社の変更をお願いする場合があります。

Casa:総賃料の50%(500円+税/月) (10,000円/年)

火災保険: フレックス少額短期保険

(2年/23,000円~30,000円のプランからお選びください)

24時間サポート: B-RELIEVE

20,000円+税/2年

※契約書発行後のキャンセルは33,000円(税込)の手数料を頂戴いたします

※諸条件ご相談ください※

新宿本店 新宿区新宿3-21-4新宿ニュータワービル1階
TEL: 03-6279-2032



みずべや
水商売のお部屋



あずま通り店 新宿区歌舞伎町1-8-3良川ビル2階
TEL: 03-6205-5732

西武池袋線「桜台」駅 徒歩3分 西武有楽町線「新桜台」駅 徒歩9分
西武池袋線「練馬」駅 徒歩10分

FR :

クレヴィスタ練馬桜台 410

東京都練馬区桜台 4丁目30-9

構造 鉄筋コンクリート5階建

面積 25.93㎡

竣工 2018年7月

間取り 1K



退去予定日：現空
方角：東



※写真同タイプ別部屋

セールスポイント

クレヴィスタ練馬桜台の詳しい情報。収納はシューズボックス・クロゼットなどが備え付けられているので、衣類や日用品の収納に重宝します。セキュリティ面は、オートロック・TVインターホンなど充実しているので安心して生活できます。マンションタイプのお部屋です。住まいを求める上で、交通アクセスを重視するならば、西武池袋線桜台周辺が適しているでしょう。この機会にぜひお引っ越しをご検討ください。

スマートホーム

スマホアプリ「Space Core」で利用可。お部屋により設置されている機器が異なる場合や、非設置の物件もございますので現地をご確認ください。【機能】①スマートロック②温湿度センサー③室内防犯カメラ④赤外線家電操作機能⑤管理会社とのチャット機能など

※図面と現況が異なる場合は現況優先になります。

▼賃貸借条件

賃料	90,000円
共益費	15,000円
契約期間	2年
更新料	新賃料の1ヶ月
▼その他条件	
ペット	不可
法人	可
外国籍	留学生(語学/専/短) 敷金+1.5 社会人・大学生 敷金+1

※法人(保証会社不可):敷金+2ヶ月/礼金+2ヶ月
※水・風可:敷金+1ヶ月
※2人同居:敷金+1ヶ月
※不動産業者入居不可(連保も不可)
※民泊転貸禁止
※先行申込可・先行契約不可

▼初期費用

敷金	0ヶ月
礼金	0ヶ月
保証:イオースカート	緊急連絡先40%
保証:ルームバンク 口振手数料¥330	緊急連絡先40%
保証:GTN	GTN 外国籍の方エポスグローバルプラン 総額家賃の100% +月次費用 総額家賃の2%
その他月額費用	リビングアシスト総合保険 800円
室内清掃費用	44,000円
鍵交換代	33,000円
その他初期費用	書類作成代: 11,000円
入居時期	予定 2024年9月下旬

新宿本店 新宿区新宿3-21-4新宿ニューワールド1階
TEL: 03-6279-2032



みずべや
水商売のお部屋



あずま通り店 新宿区歌舞伎町1-8-3良川ビル2階
TEL: 03-6205-5732

賃貸 マンション 1K



都営大江戸線「新江古田」駅 徒歩 4分

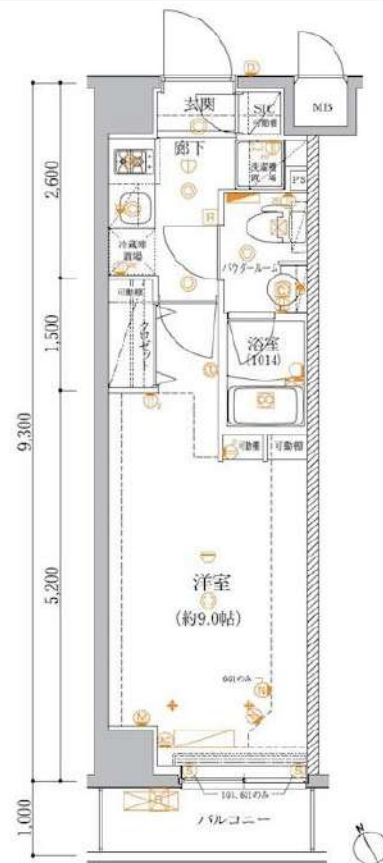
西武池袋線「江古田」駅 徒歩 10分
西武池袋線「桜台(東京)」駅 徒歩 13分

インターネット使用料無料/ペット相談可!!

エレベーター, 外壁タイル張り, 宅配BOX, 敷地内ゴミ置き場, 管理室, メールボックス, 風除室, 防犯カメラ



○ペット飼育1匹のみ可能
・小型犬+敷金1ヶ月
(成長時 体長50cm以下、体重10kg以下)
・猫+敷金2ヶ月
※図面と異なる場合は現況を優先となります。



物件名	アルテシモフェリオ 303		
所在地	東京都練馬区豊玉北1丁目 25-8		
賃料	90,000円		
管理費等	管理費 15,000円		
敷金	0ヶ月	礼金	1ヶ月
所在階	3階	築年月	2016年11月
専有面積	25.38㎡	向き	南西
契約期間	普通借家契約 2年	入居時期	予定 2024年12月09日
構造	鉄筋コンクリート造 地上階数 7階		
損害保険	有り 家財保険 24ヶ月 20,000円		
更新	新賃料1ヶ月 更新事務手数料22,000円		
駐輪場等	駐輪場の空き確認は共有部管理会社にご連絡ください。 【G&G Community】TEL:03-5201-3383		
保証会社	«エボス»初回保証料50% (月額保証料800円) «ジェイリース»初回保証料50% (月額保証料800円) «あんしん保証»初回保証料50% (月額保証料900円) ※別途外国籍プランあり		
設備	管理室, システムキッチン, 2口コンロ, バス・トイレ別, 浴室乾燥, 浴室暖房, 温水洗浄便座, 洗面所にドア, 洗面化粧台, バス有, トイレ有, 洗面台, シャワー, エアコン, BS, CS, ネット 使用料不要, オートロック, ダブルロック, ディンプルキー, モニタ付オートロック, 給湯, ガス給湯, 24時間換気システム, 冷房, 暖房, 全居室フローリング, 室内洗濯機置場, 洗濯機置場, クローゼット, シューズボックス, 収納有, 暖房便座		
備考	解約予告2ヶ月前 24時間緊急サポート:22000円 事務手数料:11000円 鍵交換代:27500円 クリーニング費用55,000円※退去時請求		

新宿本店 新宿区新宿3-21-4新宿ニューターワビル1階
TEL: 03-6279-2032



みずいべや
水商売のお部屋



あずま通り店 新宿区歌舞伎町1-8-3良川ビル2階
TEL: 03-6205-5732

ラフィスタ板橋本町 512

物件種別	間取り	賃料	管理費等
マンション	1K	94,000円	15,000円

【Wi-Fiインターネット無料※シーファイブ】 ペット飼育可 築浅高級分譲賃貸レジデンス

【Wi-Fiインターネット無料※シーファイブ】 ペット飼育可 築浅高級分譲賃貸レジデンス

外観

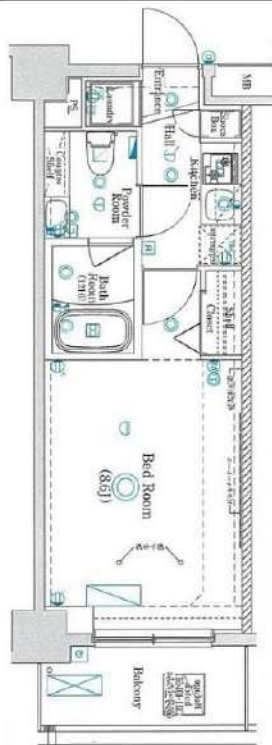


その他



※図面と異なる場合は現況を優先となります。

間取り図



敷金/保証金	0円	礼金/権利金	0円
敷引/償却金	0円	更新料	1.5ヶ月(新賃料)
更新事務手数料			
その他費用			
物件所在地	東京都板橋区本町41-12		
交通	都営三田線 板橋本町駅 徒歩6分 都営三田線 板橋区役所前駅 徒歩11分 東武東上線 中板橋駅 徒歩15分		
間取り詳細			
構造	鉄筋コンクリート 5階 / 7階建		
面積	25.62㎡	向き	西
築年月	2021年1月	契約期間	普通借家契約 2年
退去日		入居時期	2024年9月1日
駐車場	バイク置き場		
設備	浴室乾燥, 24時間換気システム, ガス給湯, バス・トイレ別, CS, シャワー, 2口コンロ, ガスキッチン, 温水洗浄便座, エアコン, 室内洗濯機置場, 押入, BS, 人感照明センサー, モニタ付オートロック, システムキッチン, ネット使用料不要, クローゼット, フローリング, トイレ有, ガスコンロ, ユニットバス, バス有, シューズボックス, 洗面化粧台, TVインターホン, デザイナーズ, エレベーター, 外壁タイル張り, 宅配BOX		
入居諸条件	ペット可, 事務所不可, 二人入居可		
損害保険	要 23,000円(2年)		
保証会社	可 保証会社必須/～50%		
備考	■入居中サポート/21450円 ■抗菌代/17600円 ■事務手数料/11000円 ■保証会社必須/～50% ■保険/23000円 ■鍵費用/22000円 ■契約期間(2年普借)※違約金有☆AZPの賃料+1万円でスーパーゼロプラン適用★0 ■ペット飼育時条件有		

新宿本店 新宿区新宿3-21-4新宿ニューワークビル1階
TEL: 03-6279-2032



みずべや
水商売のお部屋



あずま通り店 新宿区歌舞伎町1-8-3良川ビル2階
TEL: 03-6205-5732

ハーモニーレジデンス山手大塚ザ・ガーデン 901

物件種別	間取り	賃料	管理費等
マンション	1DK	128,500円	15,000円

【Wi-Fiインターネット無料※ファイバーゲート】山手線大塚駅徒歩4分の好立地 ペット飼育可 高級分譲賃貸マンション

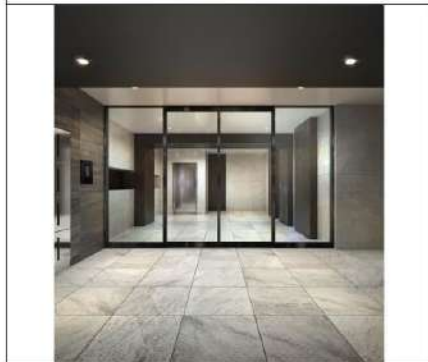
【Wi-Fiインターネット無料※ファイバーゲート】山手線大塚駅徒歩4分の好立地 ペット飼育可 高級分譲賃貸マンション

敷金/保証金	0円	礼金/権利金	0円
敷引/償却金	0円	更新料	1.5ヶ月(新賃料)
更新事務手数料			
その他費用			
物件所在地	東京都豊島区南大塚1丁目55-2		
交通	山手線 大塚駅 徒歩4分 都営三田線 巣鴨駅 徒歩12分 東京メトロ丸ノ内線 新大塚駅 徒歩9分		
間取り詳細	DK 6.60畳		
構造	鉄筋コンクリート 9階 / 12階建		
面積	25.53㎡	向き	南西
築年月	2023年1月	契約期間	普通借家契約 2年
退去日		入居時期	2024年8月28日
駐車場	バイク置き場		
設備	浴室乾燥, 24時間換気システム, ガス給湯, バストイレ別, CS, シャワー, 2口コンロ, ガスキッチン, 温水洗浄便座, エアコン, 室内洗濯機置場, 押入, BS, 人感照明センサー, モニタ付オートロック, システムキッチン, ネット使用料不要, クローゼット, フローリング, トイレ有, ガスコンロ, ユニットバス, バス有, シューズボックス, 洗面化粧台, TVインターホン, デザイナーズ, エレベーター, 分譲タイプ, 外壁タイル張り, 風除室, 宅配BOX		
入居諸条件	ペット可, 事務所不可, 二人入居可		
損害保険	要 22,000円(2年)		
保証会社	可 保証会社必須~50%(最低保証料5万円)		
備考	■入居中サポート/21450円 ■抗菌代/17600円 ■事務手数料/11000円 ■保証会社必須~50%(最低保証料5万円) ■保険/22000円 ■鍵費用/22000円 ■契約期間(2年普借)※違約金有 ☆AZPの賃料+1万円ですーぱーゼロプラン適用★0 ■ペット飼育時条件有		

外観



その他



※図面と異なる場合は現況を優先となります。

間取り図



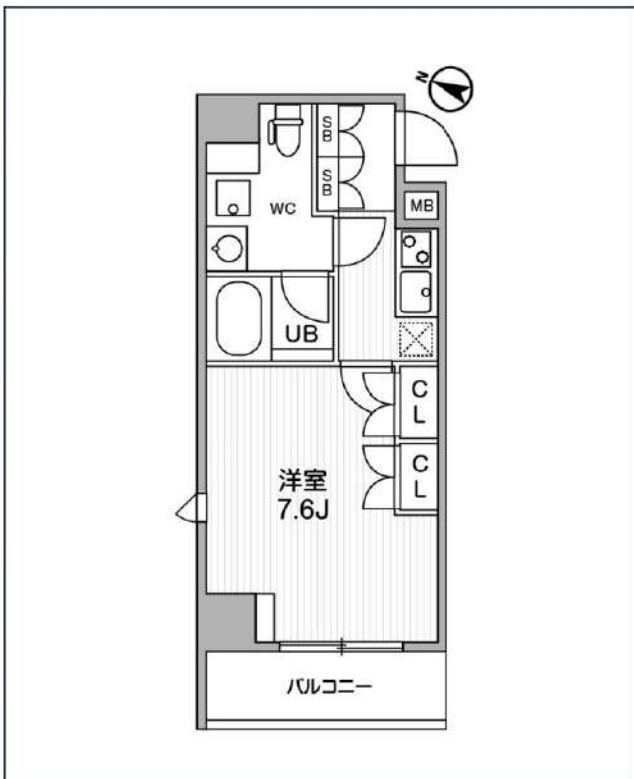
新宿本店 新宿区新宿3-21-4新宿ニューターワビル1階 TEL: 03-6279-2032

みずべや 水商売のお部屋

あずま通り店 新宿区歌舞伎町1-8-3良川ビル2階 TEL: 03-6205-5732

ARKMARK 巣鴨

JR山手線「巣鴨」徒歩5分
都営三田線「巣鴨」徒歩5分



号室	賃料
501	130,500円

共益費	6,000円		
敷金	なし	礼金	0円
所在地	東京都豊島区巣鴨1丁目42-2		
構造・階建	RC 5階部分 / 地上11階、地下0階		
築年月	2020年11月	総戸数	30
間取り	1K	専有面積	26.33㎡
契約期間	普通借家2年	開口向き	西
保険		連帯保証人	指定しない

保証会社			
その他費用	鍵交換費用22,000円 税込、Goodプレミアムα (24Hサポートのみ) 11,000円 税抜(入居時)、住宅総合保険(フレックス)20,000円 非課税(入居時)、Goodプレミアムα 登録料2,000円/税抜(入居時)		
入居時期	2024年9月上旬	退去予定日	—

備考
特約等につきましてはGoodリアルエステート仲介会社様専用サイトの部屋詳細をご確認下さい。

インターネット 使用料無料 オートロック モ配ボックス 専用ゴミ置き場 浴室乾燥機 ウォシュレット エレベーター 礼金0 角部屋 洗面所独立 洗濯機置場室内 バス・トイレ別

コンロ2口 システムキッチン エアコン 24時間換気システム 下駄箱 防犯カメラ 集合ポスト フローリング バンダバルコニー

※現況と図面に相違がある場合は、現況優先となります。

新宿本店 新宿区新宿3-21-4新宿ニュータウンビル1階
TEL : 03-6279-2032



みずべや
水商売のお部屋



あずま通り店 新宿区歌舞伎町1-8-3良川ビル2階
TEL : 03-6205-5732