

貸マンション

桜台駅

ヴェルト練馬桜台(ヴェルトネリマサクラダイ) 302

間取り
1K

専有面積
20.62㎡

築年月
2006年10月

チェックポイント!

駐輪場有,主要採光面:南東向き,ペット相談 小型犬可猫可,保証人不要,二人入居可,外観タイル張り,常時ゴミ出し可能,分譲タイプ,B・T別,シャワー,浴室乾燥機,トイレ,温水洗浄便座,洗面台,ガスコンロ付,2口コンロ,システムキッチン,グリル,収納スペース,クローゼット,照明器具,室内洗濯機置場,洗濯機置場,給湯,都市ガス,フローリング,エアコン,CATV,光ファイバー,オートロック,モニタ付インターホン,防犯カメラ,バルコニー,エレベーター,宅配BOX



物件種目	貸マンション
最寄駅	桜台
間取タイプ	1K
賃料条件	賃料 74,000円
	礼金1ヶ月 敷金なし 保証金なし

物件所在地	東京都練馬区豊玉北3丁目 10-13		
交通	西武池袋・豊島線 桜台 徒歩11分		
建物	建物名	ヴェルト練馬桜台(ヴェルトネリマサクラダイ) 302	
	構造・規模	RC 5階建/3階部分	
	使用部分積	20.62㎡	
間取内訳	洋室6.5・K2		
築年月	2006年10月	契約期間	2年
管理費等	10,000円/月 共益費なし 雑費なし		
駐車場			
現況	空家	入居可能時期	相談
設備	B・T別,シャワー-浴室乾燥機,トイレ,温水洗浄便座,洗面台,ガスコンロ付,2口コンロ,システムキッチン,グリル,収納スペース,クローゼット,照明器具,室内洗濯機置場,洗濯機置場,給湯,都市ガス,フローリング,エアコン,CATV,光ファイバー,オートロック,モニタ付インターホン,防犯カ...		
保険等	不要		
備考	短期解約違約、指定の引越業者あり。ペット可(礼金1ヶ月追加、設備充実のマンションです。図面と現況が異なる場合は、現況が優先となります。更新事務手数料、5,000円(税別)。クリーニング代、退去時別途。株式会社 にしろサポート24(火災保険付き) 月額2,000円(税別)。室内消毒代:16,500円 契約事務手数料:5,500円 更新料:新賃料 1.5ヶ月 賃貸保証:加入要(初回)総賃料の80%~(月額)総賃料の1%~(決済サービス料)500円(税込/月) 鍵交換代等:有 33,000円~ 利用駅1:都営大江戸線 若江古田 徒歩11分 利用駅2:都営大江戸線 練馬 徒歩14分		

新宿本店

新宿区新宿3-21-4新宿ニューターワビル1階
TEL: 03-6279-2032



みずべば
水商売のお部屋



あずま通り店

新宿区歌舞伎町1-8-3良川ビル2階
TEL: 03-6205-5732

ペット可高級分譲賃貸マンション MAXIV 東武練馬

東武東上線 『東武練馬』駅徒歩7分



ネット・Wi-fi 無料♪

独立洗面台

宅配ボックス

ペット飼育可能
 ※猫・小型犬いずれか2匹
 (体高40cm・体長50cm・体重10kg迄)
 飼育時は敷金プラス1ヶ月預かり

※ライオンに限り※※申込自由※

※電気自由の専用インナーライオン取次室からご室内
 へお電話にてご入室をお願いします！ ※別途費用あり

※参考写真

名称: MAXIV東武練馬 (マキシヴクブネリマ)

所在地: 東京都板橋区徳丸3丁目26番12号

構造: 鉄筋コンクリート造地上6階建

竣工: 2019年4月

交通: 東武東上線『東武練馬』駅徒歩7分

賃貸条件: 敷金0ヶ月/礼金1ヶ月

更新料 新賃料の1.5ヶ月分

文書事務手数料 5,500円 (税込)

鍵交換費用 27,500円 (税込)

振替事務手数料 330円/月 (税込)

ステージ安心サポート24 19,800円(税込)

※短期解約違約金特約: 1年未満1ヶ月

火災保険: 18,000円

その他: 保証会社加入のこと

保証人不要プランご相談可能

初回保証料: 毎月支払額の50%

※学生プラン有り: 初回保証料 10,000円~

月額保証料 700円

※保証会社利用しない場合は、敷金2ヶ月

※別途留学生プラン有 (連帯保証人不要)

~ご利用保証会社~

エポスROOM ID・ルームバンクインシュア

★留学生プラン 初回: 毎月支払い合計額の100~120%*
 (最低保証料 50,000円)

※初回 120%の場合、we chat pay/銀聯カードでの決済可
 月額保証料 700円

※別途、資料+管理費の2%の手数料がかかります。

外国人サポートプラン利用料 10,800円/年 (初年度より)

※初期費用のお支払いにクレジットカード決済をご利用可

※法人様契約の際の諸条件は別途お問い合わせください



決済可能です!

※詳細は要問い合わせ※

~設備概要~

- *TVモニター付オートロック
- *2口ガスシステムキッチン
- *独立洗面台
- *浴室換気暖房乾燥機
- *室内洗濯防水パン
- *ウォシュレット
- *防犯カメラ
- *駐輪場 空きあり ラック上段2,400円・下段4,800円/年 (1年一括)
- *空き確認要
- *エアコン完備
- *エレベーター
- *インターネット/wi-fi無料 (シーファイブ)
- *他社回線不可
- *宅配BOX・メールBOX
- *BS・CSアンテナ
- *敷地内ごみ置き場 (24時間ゴミ捨て可)

【募集条件】

号室	賃料	間取り	専有面積	現況
304	84,500円	1K	25.51㎡	9/30退去予定
403	85,000円	1K	25.51㎡	8/31退去予定
408	85 申元円	1K	25.74㎡	8/31退去予定
601	86 申元円	1K	28.39㎡	8/8退去予定

管理費 8,000円



※退去時、貸主の指定業者による室内のクリーニング費用(44,000円・税込)・エアコン内部洗浄(14,300円・税込/台)は借主様負担となります。

図面と現況が異なる場合は、現況優先と致します

新宿本店

新宿区新宿3-21-4新宿ニューワークビル1階
 TEL: 03-6279-2032



みずべや
 水商売のお部屋



あずま通り店

新宿区歌舞伎町1-8-3良川ビル2階
 TEL: 03-6205-5732

西武池袋線「桜台」駅 徒歩3分 西武有楽町線「新桜台」駅 徒歩9分
西武池袋線「練馬」駅 徒歩10分

FR :

クレヴィスタ練馬桜台 410

東京都練馬区桜台 4丁目30-9

構造 鉄筋コンクリート5階建

面積 25.93㎡

竣工 2018年7月

間取り 1K



退去予定日：現空
方角：東



※写真同タイプ別部屋

セールスポイント

クレヴィスタ練馬桜台の詳しい情報。収納はシューズボックス・クロゼットなどが備え付けられているので、衣類や日用品の収納に重宝します。セキュリティ面は、オートロック・TVインターホンなど充実しているので安心して生活できます。マンションタイプのお部屋です。住まいを求める上で、交通アクセスを重視するならば、西武池袋線桜台周辺が適しているでしょう。この機会にぜひお引っ越しをご検討ください。

スマートホーム

スマホアプリ「Space Core」で利用可。お部屋により設置されている機器が異なる場合や、非設置の物件もございますので現地をご確認ください。【機能】①スマートロック②温湿度センサー③室内防犯カメラ④赤外線家電操作機能⑤管理会社とのチャット機能など

※図面と現況が異なる場合は現況優先になります。

▼賃貸借条件

賃料	90,000円
共益費	15,000円
契約期間	2年
更新料	新賃料の1ヶ月
▼その他条件	
ペット	不可
法人	可
外国籍	留学生(語学/専/短) 敷金+1.5 社会人・大学生 敷金+1

※法人(保証会社不可):敷金+2ヶ月/礼金+2ヶ月
※水・風可:敷金+1ヶ月
※2人同居:敷金+1ヶ月
※不動産業者入居不可(連保も不可)
※民泊転貸禁止
※先行申込可・先行契約不可

▼初期費用

敷金	0ヶ月
礼金	0ヶ月
保証:イオースカート	緊急連絡先40%
保証:ルームバンク 口振手数料¥330	緊急連絡先40%
保証:GTN	GTN 外国籍の方エポスグローバルプラン 総額家賃の100% +月次費用 総額家賃の2%
その他月額費用	リビングアシスト総合保険 800円
室内清掃費用	44,000円
鍵交換代	33,000円
その他初期費用	書類作成代: 11,000円
入居時期	予定 2024年9月下旬

新宿本店 新宿区新宿3-21-4新宿ニュービル1階
TEL: 03-6279-2032



みずべや
水商売のお部屋



あずま通り店 新宿区歌舞伎町1-8-3良川ビル2階
TEL: 03-6205-5732

フェニックス池袋参番館 306

豊島区池袋4-17-13

RC造 地上8階建て (2011年9月築)

賃料：90,000円 / 管理費：10,000円

敷金：1ヶ月(ペット飼育時2ヶ月/償却1ヶ月)

礼金：ゼロ

総合保険サポート：1,000円/月

緊急駆け付けサポート：15,000円(税別)

鍵交換代金：30,000円(税別)

保証会社：初回/月額賃料等の50%～ 年/10,000円

※上記枠内の費用必須

※賃料が15日以降の場合、前家賃が必要です
(例外あり)

その他条件等

先行契約優先 法人契約可能

外国籍の方、入居可能 / 海外居住者・留学生の審査OK

外国籍の方 賃料=(賃料・管理費の合計額)に変更

外国籍の方 保証会社エボス(初回100%・月次3%)

保証金1ヶ月追加(解約時償却)

(緊急連絡先 / 日本国内・母国 1名ずつ必要)

包括保険利用可 / 借家人賠償1000万円以上のもの

短期解約違約金の設定あり

(1年以内2ヶ月 / 2年以内1ヶ月)

共用部

駐車場・バイク置場・駐輪場あり

空室状況、使用方法、使用料については下記
共用部管理会社にお問い合わせください。

共用部管理会社：(株)トーシンコミュニティ
0422-67-9311

外観



PHOENIX
Ikebukuro III

間取り

1K 21.00㎡ (洋室7.2帖)



最寄り駅

東京メトロ有楽町線・副都心線 池袋駅 徒歩10分

東武東上線 北池袋駅 徒歩10分

JR山手線・埼京線 / 西武池袋線 池袋駅 徒歩13分

契約期間/更新

契約期間：2年(普通賃貸借契約)

更新：新賃料1ヵ月分 更新事務手数料：20,000円(税別)

現況

空室 / 入居時期：10月上旬 / 内見：現地対応

室内

※広告有効期限 2024年10月末まで※ご入居の際は使用細則を十分に理解しご使用いただけます。※現況と図面に差異がある場合現況を優先します。



エントランス



仕様 / 制限

ペット飼育可(犬/猫1匹まで)

モニター付きオートロック・ドアツーロック・ディンプルキー

システムキッチン・2口ガスコンロ・レンジフード・フローリング

バス/トイレ別・浴室乾燥機・室内洗濯機置場・クローゼット

火災報知機・バルコニー・エアコン・宅配BOX・エレベーター

CATV・BS・CS・24時間ゴミ出可・防犯カメラ



新宿本店 新宿区新宿3-21-4新宿ニュータワービル1階
TEL：03-6279-2032



みずや
水商売のお部屋



あずま通り店 新宿区歌舞伎町1-8-3良川ビル2階
TEL：03-6205-5732

FOR RENT

グラントゥルス小竹向原 207号室

有楽町線小竹向原駅

徒歩6分

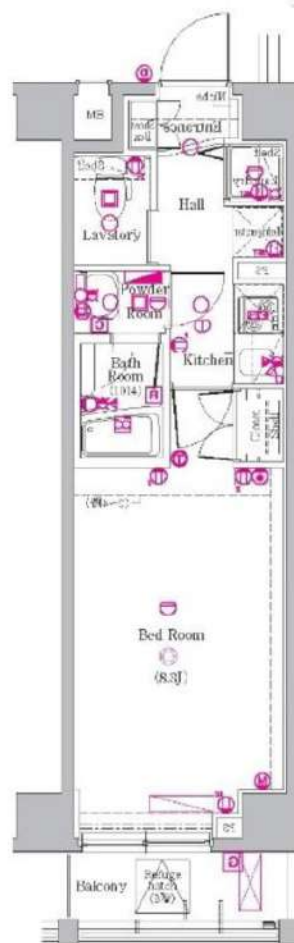
西武有楽町線新桜台駅 徒歩14分

有楽町線氷川台駅 徒歩18分

分譲賃貸マンション



角部屋

TVモニター付
オートロック浴室
乾燥機ペット飼育可能
犬・猫可(小型2匹まで)※保証金
1ヶ月追加宅配
ボックス付

※図面と現況が異なる場合は、現況を優先致します。



賃料	91,000円	管理費	10,000円
間取	1K	専有面積	壁芯25.43㎡
保証金	1ヵ月	礼金	0ヵ月
敷金	0ヵ月	更新料	1ヵ月

住居表示	東京都板橋区小茂根1丁目25-21		
建築構造	鉄筋コンクリート地上5階	所在階	2階
入居日	相談	建物竣工	2011年5月
現況	居住中	退去予定日	2024年9月24日
ペット飼育	可能	くらしーど24	2年16,500円
火災保険料	少額短期保険 2年18,000円～	鍵交換代	22,000円

設備						

備考	■インターネット「Ucom光」(別途契約)
	■保証会社必須 ■解約2ヶ月前予告 ■短期解約違約金有
	■ペット飼育の場合保証金1ヶ月追加
	■入居審査後、インターネット・電気・ガス・水道のご利用に関し、業者よりお電話させていただきます。
■駐輪場・駐車場等の確認は共用部管理会社へお問い合わせください。	
■共用部管理会社：(株)日本コミュニティー 03-5366-1222	
■居住中・完成前の物件は全て先行契約になります。	

保証会社	【初回】賃料+管理費合計の50%	50,500円
第1候補	【月次】賃料+管理費合計の1.5%	1,515円

短期違約金	1年未満：総賃料2ヶ月分 (202,000円)
	2年未満：総賃料1ヶ月分 (101,000円)

原状回復
要項

- 貸室内の清掃(基本料金(別途消費税)～30㎡：48,000円、～50㎡：63,000円、～60㎡：73,000円、61㎡～：専有面積に応じる)
- エアコンクリーニング(1台：13,000円税別)
- ペット飼育可能物件の場合はペット飼育のお客様退去時、消臭消毒費用(15,000円税別)はご負担いただきます。
- 保証金は貸主受領時に全額償却されます。預かり金ではありません。退去時原状回復で借主が負担すべき費用の内、保証金の額までは貸主負担に変更することし、借主への請求から差し引かれます。

新宿本店

新宿区新宿3-21-4新宿ニューターワビル1階
TEL：03-6279-2032みずびや
水商売のお部屋

あずま通り店

新宿区歌舞伎町1-8-3良川ビル2階
TEL：03-6205-5732

ラフィスタ大山 306

物件種別	間取り	賃料	管理費等
マンション	1DK	93,000円	15,000円

【Wi-Fiインターネット無料!※シーファイブ】ペット可 築浅高級賃貸マンション 設備やセキュリティ一面も充実!

【Wi-Fiインターネット無料!※シーファイブ】ペット可 築浅高級賃貸マンション 設備やセキュリティ一面も充実!

敷金/保証金	0円	礼金/権利金	93,000円
敷引/償却金	0円	更新料	1.5ヶ月(新賃料)
更新事務手数料			
その他費用			
物件所在地	東京都板橋区大山西町66-1		
交通	東武東上線 大山駅 徒歩11分 東武東上線 中板橋駅 徒歩15分 東京メトロ副都心線 千川駅 徒歩17分		
間取り詳細	DK 4.20畳		
構造	鉄筋コンクリート 3階 / 5階建		
面積	25.50㎡	向き	東
築年月	2020年2月	契約期間	普通借家契約 2年
退去日		入居時期	2024年11月3日
駐車場	駐輪場 バイク置き場		
設備	浴室乾燥, ガス給湯, バス・トイレ別, CS, 押入, 2口コンロ, ガスキッチン, 温水洗浄便座, エアコン, 室内洗濯機置場, シャワー, BS, シューズボックス, モニタ付オートロック, 洗面化粧台, ネット使用料不要, クローゼット, フローリング, トイレ有, ガスコンロ, ユニットバス, ガスコンロ設置済, バス有, システムキッチン, TVインターホン, デザイナーズ, エレベーター, 外壁タイル張り, 宅配BOX		
入居諸条件	ペット可, 事務所不可, 二人入居可		
損害保険	要 23,000円(2年)		
保証会社	可 保証会社必須/～50%		
備考	<ul style="list-style-type: none"> ■入居中サポート/21450円 ■抗菌代/17600円 ■事務手数料/11000円 ■保証会社必須/～50% ■保険/23000円 ■鍵費用/22000円 ■契約期間(2年普借)※違約金有☆AZPの賃料+1万円でスーパーゼロプラン適用★0 ■ペット飼育時条件有 		

外観



その他



間取り図



新宿本店 新宿区新宿3-21-4新宿ニュータウンビル1階
TEL: 03-6279-2032



みずばや
水商売のお部屋



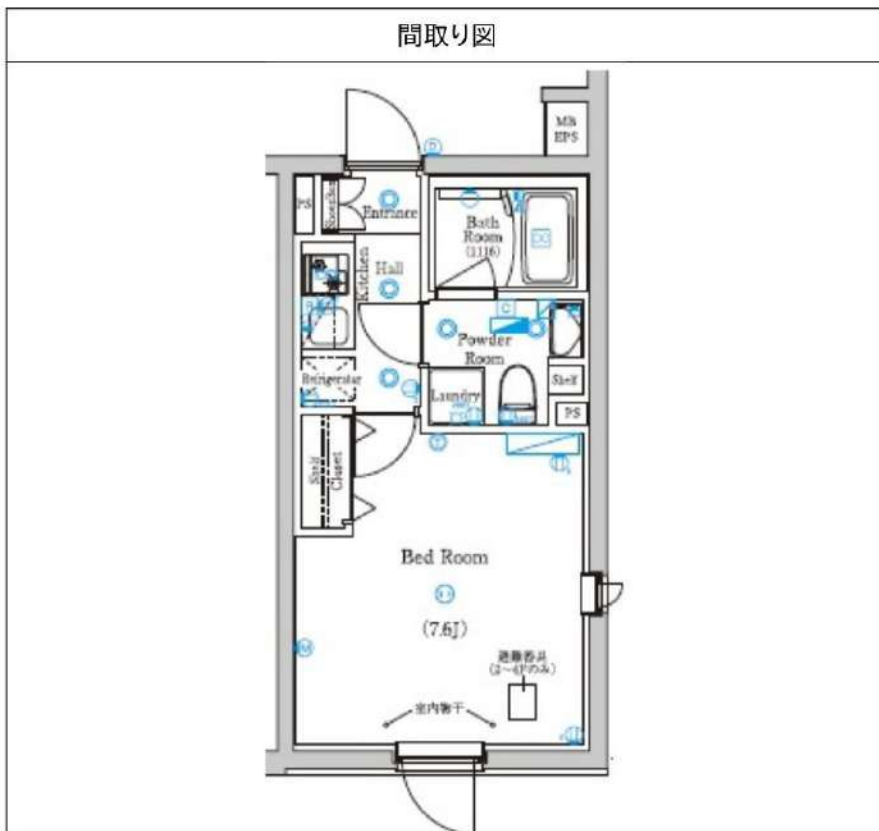
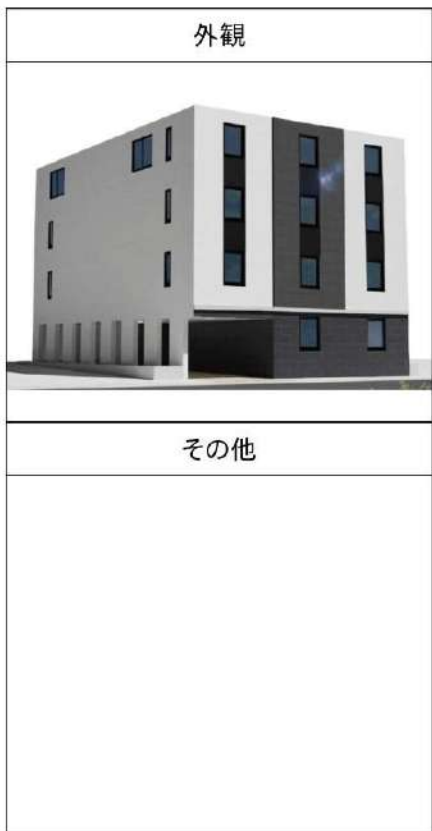
あずま通り店 新宿区歌舞伎町1-8-3良川ビル2階
TEL: 03-6205-5732

仮称)板橋区板橋3丁目計画 402

物件種別	間取り	賃料	管理費等
マンション	1K	96,000円	15,000円

Wi-Fiインターネット無料:ファイバーゲート オートロック付き 新築分譲マンション

Wi-Fiインターネット無料:ファイバーゲート オートロック付き 新築分譲マンション



敷金/保証金	0円	礼金/権利金	0円
敷引/償却金	0円	更新料	1.5ヶ月(新賃料)
更新事務手数料			
その他費用			
物件所在地	東京都板橋区板橋3丁目28-3		
交通	都営三田線 板橋区役所前駅 徒歩7分 都営三田線 新板橋駅 徒歩8分 東武東上線 下板橋駅 徒歩8分		
間取り詳細			
構造	鉄筋コンクリート 4階 / 4階建		
面積	23.27㎡	向き	南西
築年月	2024年10月	契約期間	普通借家契約 2年
退去日		入居時期	2024年11月1日
駐車場			
設備	24時間換気システム, 浴室乾燥, ガス給湯, バス・トイレ別, CS, シャワー, 2口コンロ, ガスキッチン, 温水洗浄便座, エアコン, 室内洗濯機置場, 押入, BS, シューズボックス, モニタ付オートロック, 洗面化粧台, ネット使用料不要, クローゼット, フローリング, トイレ有, ガスコンロ, 防犯ガラス, ユニットバス, バス有, システムキッチン, TVインターホン, デザイナーズ, 外壁タイル張り, 宅配BOX, 防犯カメラ		
入居諸条件	ペット可, 事務所不可, 二人入居可		
損害保険	要 23,000円(2年)		
保証会社	可 保証会社必須/～50%		
備考	■入居中サポート/21450円 ■抗菌代/17600円 ■事務手数料/11000円 ■保証会社必須/～50% ■保険/23000円 ■鍵費用/22000円 ■契約期間(2年普借)※違約金有☆AZPの賃料+1万円でスーパーゼロプラン適用★50 ■ペット飼育時条件有		

新宿本店

新宿区新宿3-21-4新宿ニュータワービル1階
TEL: 03-6279-2032



みずべや
水商売のお部屋



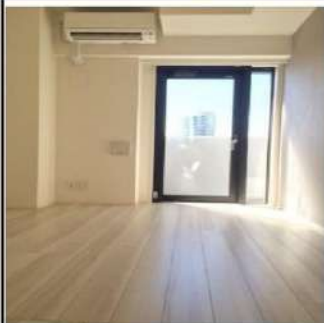
あずま通り店

新宿区歌舞伎町1-8-3良川ビル2階
TEL: 03-6205-5732



メイクスデザイン池袋 603

賃貸マンション



近隣には飲食店多数・商業施設も徒歩圏内☆アクセス抜群◎ネット無料です♪

1K	専有面積	22.03㎡
賃料	101,000円	
管理費	12,000円	
礼金	1ヶ月	敷金 1ヶ月
入居時期	予定 2024年11月上旬	

◆アクセス

山手線「池袋」駅徒歩 4分

都電荒川線「都電雑司ヶ谷」駅徒歩7分 東京メトロ有楽町線「東池袋」駅徒歩7分

◆物件概要

- ・住所/東京都豊島区南池袋2丁目 11-10
- ・構造/鉄筋コンクリート造地上階数 15階
- ・築年数/2016年2月
- ・駐車場/設備 無 ・駐輪場/設備 有 ・バイク置き場/空無 ※設備有の場合は要問い合わせ
- ・向き/南西
- ・契約期間/普通借家契約 2年
- ・更新料/新賃料の 1.5 ヶ月+更新事務手数料16,500円(税込)

◆初期費用

- ①保証委託料/にじいろ◎月額保証料：賃料+管理費の1%※最低保証料1,000円 ◎初回保証委託料：賃料+管理費の80%
- ②決済手数料：毎月550円(税込)
- ③損害保険/有り 火災保険 24ヶ月 23,000円
- ④当月分日割賃料
- ⑤翌月分賃料
- ⑥その他費用/安心入居サポート(税込・必須):22,000円 鍵交換費用(税込・必須):55,000円

◆入居諸条件

ペット(相談)、ルームシェア(相談)、外国人入居(相談)、学生専用(相談)、楽器使用(相談)、高齢者(相談)、子供(不可)、事務所(不可)、性別(不問)、単身(可)、二人入居(相談)、法人(可)、未成年契約(不可)

◆設備

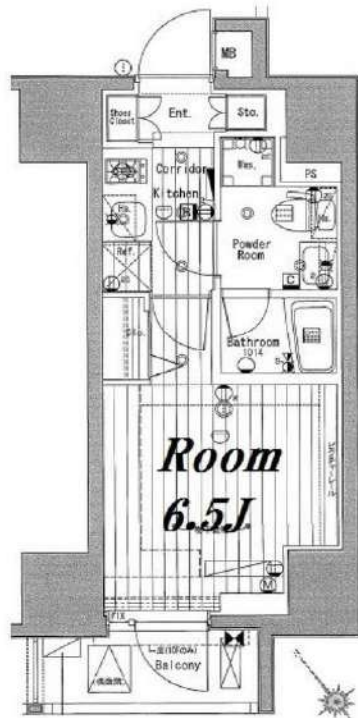
2F以上、オートロック、ダブルロック、ティンブルキー、モニター付オートロック、角住戸、デザイナーズ、外壁タイル張り、防犯カメラ、メールボックス、24時間換気システム、2ロコンロ、BS、CS、インターホン、エアコン、ガスコンロ設置済、ガス給湯、クローゼット、システムキッチン、シューズボックス、トイレ有、ネット使用料不要、バス・トイレ別、バス有、フローリング、マルチメディアコンセント、ユニットバス、温水洗浄便座、給湯、高速ネット対応、室内洗濯機置場、人感照明センサー、洗濯機置場、洗面化粧台、洗面台、暖房、浴室乾燥、24時間ゴミ出し可、エレベーター、宅配BOX、敷地内ゴミ置き場

◆備考

- 短期解約違約金有(1年末満解約：賃料+管理費1.5ヶ月分)
- 2ヶ月前解約予告
- 先行申込可
- 法人契約の場合：礼金1ヶ月追加で法人規定ご相談可能
- 退去時ルームクリーニング費用(税込)：39,600円
- 退去時エアコン内部洗浄費用(税込)：13,200円/台
- ネット無料：つなくネット 全戸一括型、使用時の環境・状況により速度が低下する場合有
- ペット：小型犬または猫2匹まで 1匹につき敷金1ヶ月追加、退去時償却
- 楽器：但し消音機能付き・アップライトピアノ、ドラム、声楽不可・居住者よりクレームがあった場合即時使用中止

◆周辺施設

- ・御代の台薬局南池袋店
 - ・ファミリーマート 南池袋店
 - ・ゼンリン 豊島南池袋2の東店
 - ・まいばすけっと 南池袋2丁目店
- ※作成時データの為、現状とは異なる場合がございます。



※図面と異なる場合は現況を優先となります。 ※賃料発生日は申込から原則2週間となります。

新宿本店

新宿区新宿3-21-4新宿ニュータウンビル1階
TEL：03-6279-2032



みずばや
水商売のお部屋



あずま通り店

新宿区歌舞伎町1-8-3良川ビル2階
TEL：03-6205-5732

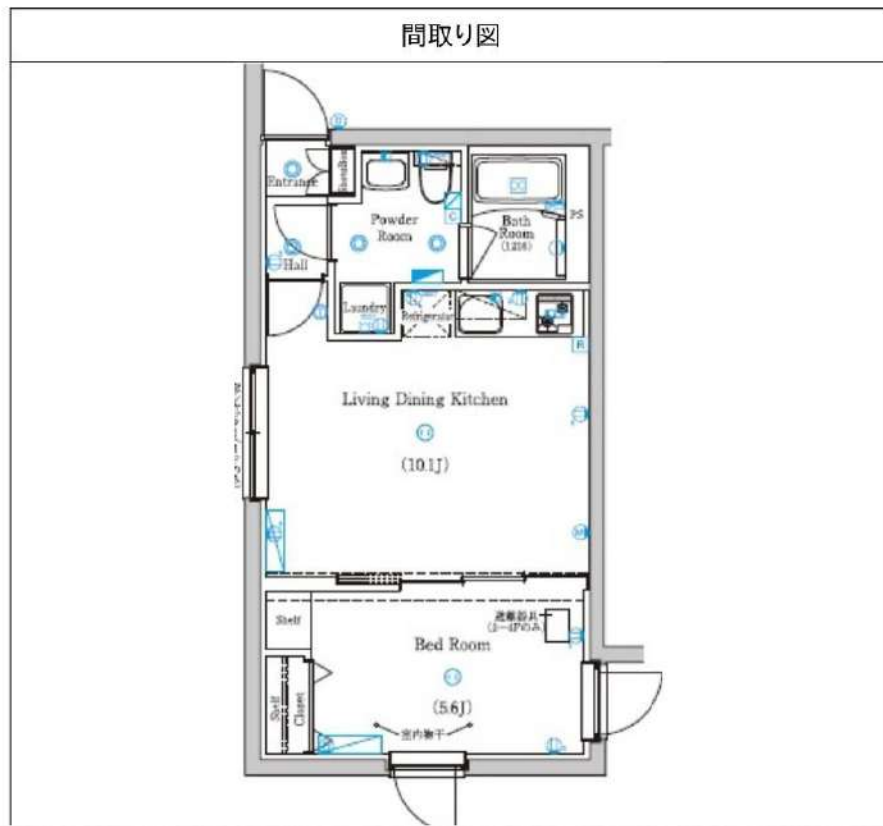
仮称)板橋区板橋3丁目計画 101

物件種別	間取り	賃料	管理費等
マンション	1LDK	117,000円	20,000円

Wi-Fiインターネット無料:ファイバーゲート オートロック付き 新築分譲マンション

Wi-Fiインターネット無料:ファイバーゲート オートロック付き 新築分譲マンション

外観	
その他	



敷金/保証金	117,000円	礼金/権利金	117,000円
敷引/償却金	117,000円	更新料	1.5ヶ月(新賃料)
更新事務手数料			
その他費用			
物件所在地	東京都板橋区板橋3丁目28-3		
交通	都営三田線 板橋区役所前駅 徒歩7分 都営三田線 新板橋駅 徒歩8分 東武東上線 下板橋駅 徒歩8分		
間取り詳細	LDK 10.10畳, 洋室 5.60畳		
構造	鉄筋コンクリート 1階 / 4階建		
面積	35.42㎡	向き	北東
築年月	2024年10月	契約期間	普通借家契約 2年
退去日		入居時期	2024年11月1日
駐車場			
設備	24時間換気システム, 浴室乾燥, ガス給湯, バス・トイレ別, CS, シャワー, 2口コンロ, ガスキッチン, 漏水洗浄便座, エアコン, エアコン2台, 室内洗濯機置場, 押入, BS, シューズボックス, モニタ付オートロック, 洗面化粧台, ネット使用料不要, クローゼット, フローリング, トイレ有, ガスコンロ, 防犯ガラス, コニエットバス, バス有, 追い焚き風呂, システムキッチン, TVインターホン, デザイナーズ, 外壁タイル張り, 宅配BOX, 防犯カメラ		
入居諸条件	ペット可, 事務所不可, 二人入居可		
損害保険	要 25,000円(2年)		
保証会社	可 保証会社必須/～50%		
備考	■入居中サポート/21450円 ■抗菌代/17600円 ■事務手数料/11000円 ■保証会社必須/～50% ■保険/25000円 ■鍵費用/25300円 ■契約期間(2年普借)※違約金有☆AZPの賃料+1万円でスーパーゼロプラン適用★0 ■ペット飼育時条件有		

新宿本店 新宿区新宿3-21-4新宿ニューターワビル1階
TEL: 03-6279-2032



みずばや
水商売のお部屋



あずま通り店 新宿区歌舞伎町1-8-3良川ビル2階
TEL: 03-6205-5732