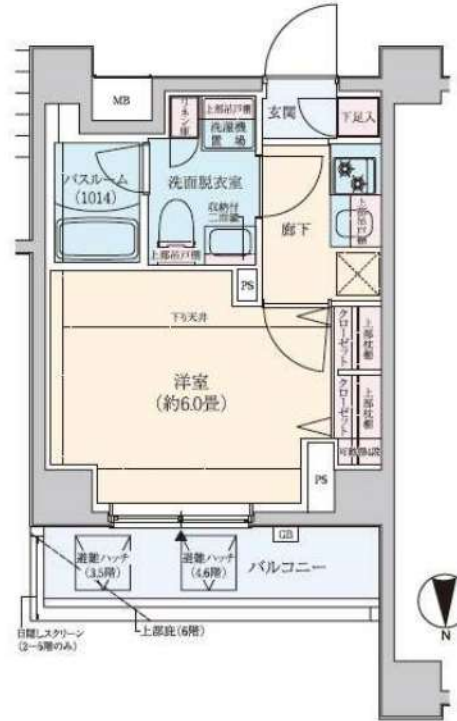


ロアール川崎大師

号室	賃料
311	68,000円



管理費	10,000円		
敷金	0ヶ月	礼金	0ヶ月
所在地	神奈川県川崎市川崎区 中瀬3丁目10-1		
交通	京急大師線 東門前 徒歩8分 京急大師線 川崎大師 徒歩10分		
構造	鉄筋コンクリート(RC造) 7階建		
専有面積	20.91㎡	開口部方位	北
総戸数	62戸	間取り	1K
築年月	2017/06	契約期間	2年
入居日	10/11 09/20退去		
設備等	都市ガス, 公共下水, 宅配BOX, 浴室乾燥機, ペット相談, ガスコンロ, システムキッチン, コンロ2口, エレベーター, エアコン, 外国人相談, 角部屋, 独立洗面台, 防犯カメラ, 温水洗浄便座, ルームシェア相談, 光ファイバー, 各居室照明, オートロック, 24時間ゴミ出し可		
備考	インターネット使用(工事を含む)、BS・CS・CATVの視聴には別途料金が発生する場合があります。 駐輪場、バイク置場、駐車場等の料金、共用部の設備については建物管理会社へお問合せ下さい。 鍵交換料: 27,500円(税込) 解約予告: 1ヶ月前		

★保証会社利用必須★

保証会社：日本トラストコーポレーション保証
初回保証料：総賃料の80%+月額保証料：総賃料の1%
※その他の保証会社をご利用いただく場合がございます。

◇火災保険17,000円～

◆クリーニング費用55,000円(税込) ※退去時に別途支払

《契約時の必要書類》

申込人：身分証のカラーコピー・住民票
入居者：顔写真付き身分証のカラーコピー(もしくは住民票+顔写真)

図面が現状と異なる場合は現状優先とします。
更新料:新賃料の1ヶ月分

新宿本店 新宿区新宿3-21-4新宿ニュータワービル1階
TEL: 03-6279-2032



みずべや
水商売のお部屋



あずま通り店 新宿区歌舞伎町1-8-3良川ビル2階
TEL: 03-6205-5732

分譲型賃貸マンション

東急田園都市線 溝の口駅まで 徒歩7分

南武線 武蔵溝ノ口駅まで 徒歩8分

メールボックス、システムキッチン、ガスコンロ設置済、2口コンロ、ガスキッチン、バス・トイレ別、浴室乾燥、温水洗浄便座、バス有、トイレ有、洗面台、シャワー、エアコン、BS、CS、CATV、ネット専用回線、TVインターホン、インターホン、2F以上、オートロック、モニタ付オートロック、給湯、ガス給湯、エレベーター、宅配BOX、冷房、暖房、外壁タイル張り、分譲タイプ、フローリング、室内洗濯機置場、洗濯機置場、クローゼット、収納有



※この図面は販売図面をもとに作成しております。図面と異なる場合は現況を優先となります。

ループル溝の口

賃料	301号室 80,000円		
構造	鉄筋コンクリート造 地上階数 5階		
交通	東急田園都市線 溝の口駅まで 徒歩7分		
所在地	神奈川県川崎市高津区溝口 2丁目31-18		
完成	2009年2月	専有面積	20.30㎡
現況	空室	入居時期	2024年08月30日
敷金	1ヶ月	共益費	7,000円
礼金	1ヶ月	契約終了時 敷金償却	1ヶ月
契約期間	普通 2年間	解約予告	1ヶ月前
更新料	新賃料1ヶ月	火災保険	20,000円(2年)
保証会社	必須	保証人	不要
契約条件	[一時金] 鍵交換代:19800円 アクト安心ライフ 24:16500円 [月次費用] システム利用料:275円 初回保証料:月額費用の40%、1年毎に更新保証料 10,000円。(GTN使用時50%~100%) ペット(不可)、外国人入居(相談)、楽器使用(不可)、 事務所(不可) ※大手法人等、保証会社未加入の場合は敷金2ヶ月、礼 金2ヶ月となります。 ※当物件は土砂災害警戒区域に該当します。		

★入居前に各種施工ができます！ 防虫施工 22,000円 光触媒コーティング33,000円

新宿本店 新宿区新宿3-21-4新宿ニュータウンビル1階
TEL: 03-6279-2032



みずべや
水商売のお部屋



あずま通り店 新宿区歌舞伎町1-8-3良川ビル2階
TEL: 03-6205-5732

ルーブル川崎六番館 202

物件種別	間取り	賃料	管理費等
マンション	1K	85,000円	12,000円

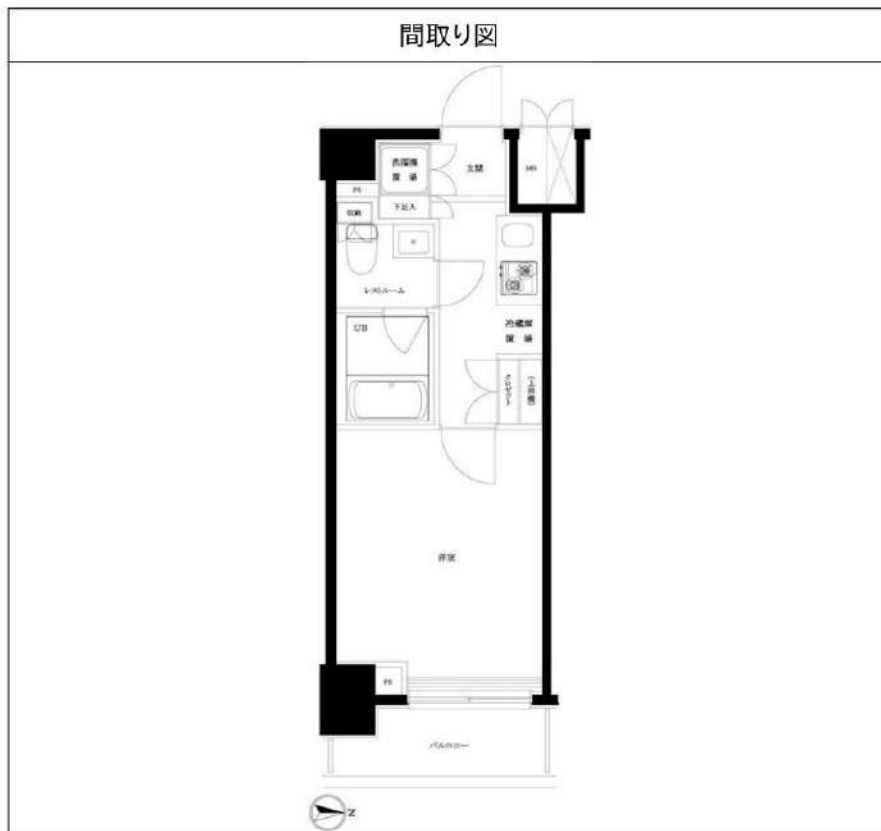
2F以上,オートロック,ダブルロック,ディンプルキー,モニタ付オートロック,外壁タイル張り,分譲タイプ,メールボックス

外観



その他





敷金/保証金	0円	礼金/権利金	85,000円
敷引/償却金	0円	更新料	1ヶ月(新賃料)
更新事務手数料			
その他費用	[一時金]TFDclub: 17,000円, 鍵交換費用: 16,500円, ルームクリーニング費用(退去時): 55,000円		
物件所在地	神奈川県川崎市幸区南幸町2丁目72番7号		
交通	京浜東北線 川崎駅 徒歩9分 京急本線 京急川崎駅 徒歩14分		
間取り詳細	2階: 洋室 6.00畳, K 2.50畳		
構造	鉄筋コンクリート 2階 / 11階建		
面積	22.04㎡	向き	東
築年月	2015年12月上旬	契約期間	普通借家契約 2年
退去日		入居時期	2024年9月上旬
駐車場	駐輪場		
設備	24時間換気システム, 2口コンロ, BS, CS, TVインターホン, エアコン, ガスコンロ設置済, クローゼット, システムキッチン, シューズボックス, トイレ有, バス・トイレ別, バス有, フローリング, ユニットバス, 温水洗浄便座, 給湯, 光ファイバー, 室内洗濯機置場, 照明付き, 人感照明センサー, 洗面台, 浴室乾燥, 24時間ゴミ出し可, エレベーター, 宅配BOX, 敷地内ゴミ置き場		
入居諸条件			
損害保険	要 全管協少額短期保険株式会社 18,000円 (2年)		
保証会社	必須 初回保証料30%(家賃+管理費)年間保証料10,000円 ※学生初回保証料9,000円		
備考	エアコン エレベーター オートロック ニロガス 室内洗濯機置場 バス・トイレ別シャワートイレ 独立洗面台 浴室乾燥機 ハンズフリーインターホン 収納 フローリング 宅配BOX インターネット光配線方式		

※図面と異なる場合は現況を優先となります。

新宿本店 新宿区新宿3-21-4新宿ニュータワービル1階
TEL: 03-6279-2032



みずべや
水商売のお部屋



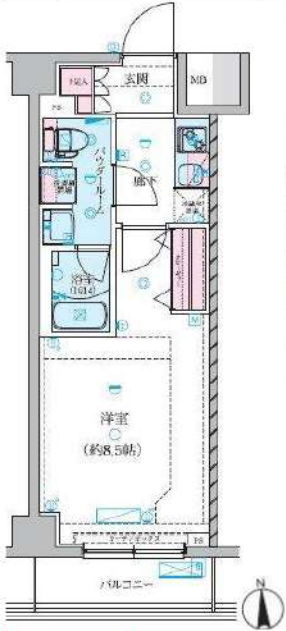
あずま通り店 新宿区歌舞伎町1-8-3良川ビル2階
TEL: 03-6205-5732



物件名 GENOVIA川崎鈴木町skygarden
405号室 Ctype

賃料 **88,500円**

交通 京急大師線「鈴木町」駅 徒歩 5分
京急大師線「川崎大師」駅 徒歩 8分
京急大師線「港町」駅 徒歩 12分



★室内写真載せてます！
転用OK！
承諾不要です！
<https://x.gd/iKzbf>



★上記、初期費用決済可！お家員もご相談可能！
※外国人サポートプラン加入の方限定

- ペット飼育可(大型犬・猫・多頭飼い可)
- 浴室乾燥機付き
- 温水洗浄便座(BT別)
- 独立洗面台完備
- 2口ガスシステムキッチン
- 契約金カード決済可(VISA Masterのみ)
- 電子契約有
- 防犯カメラ、オートロック
- 宅配ボックス
- 二人入居・外国籍相談可能

※ペット飼育の場合敷金1ヵ月追加(解約時償却)。※留学生の方敷金1ヵ月追加(解約時返還)。

所在地	神奈川県川崎市川崎区伊勢町17-3			管理費等	管理費 10,000円	その他費用 ・保証会社必須 一着手「RBI」初回保証料：40%（ペット飼育時60%） 外国籍：100%+外国籍サポート年額10,800円 （※審査により変更有・要確認） 外国籍家賃：クレカQR決済可（既存の保証料+2%/月） ★RBI安心サポート： 家賃保証月額料金+家財保険+家賃引落手数料+mamorocca →全て付帯して2,700円/月(税込) 二着手「要相談」 ・火災保険料→保証会社により変化 ・繰上返済費用27,500円【任意】 ・契約事務手数料11,000円 ・消費抗審費 [※] 111,000円 ・L-ALONE [※] 費用38,500円（全て税込表記） ※1年未満短期違約金有、資料+管理費合計額（法人相談可） ※解約予告2ヶ月前（法人の場合相談可）
所在階	4階	向き	南	敷金/礼金	敷金：0ヵ月 礼金：0ヵ月	
専有面積	26.66㎡	バルコニー	3.41㎡	入居時期	2024年10月上旬（2024年9月18日 退去予定）	
間取詳細	1K			契約期間	普通借家契約2年（更新料：新賃料1ヵ月）	
構造	鉄筋コンクリート造 地上階数 6階			駐車場	要問い合わせ（敷金1ヵ月）	
築年月	2023年6月			駐輪場	自転車：無料（要登録） バイク：要確認（敷金1ヵ月）	
必要書類						
《個人契約》 契約者：保険証 [※] ・F [※] ・顔写真付き身分証明書 [※] ・F [※] ・家賃引落口座、銀行印 緊急連絡先：身分証明書 [※] ・F [※] ・ 保証人：連帯保証人随約書・印鑑証明書 [※] ・保険証 [※] ・F [※] ・顔写真付き身分証明書 [※] ・F [※] ・ 《法人契約》 契約者：会社簿本、印鑑証明書/入居者：保険証 [※] ・F [※] ・顔写真付き身分証明書 [※] ・F [※] ・ 保証人：印鑑証明書・保険証 [※] ・F [※] ・顔写真付き身分証明書 [※] ・F [※] ・ ※審査の内容によって収入の証明できる書類を提出して頂く場合があります。 ※図面と現況が異なる場合は現況を優先致します。						

新宿本店 新宿区新宿3-21-4新宿ニュータウンビル1階
TEL：03-6279-2032



みずべや
水商売のお部屋

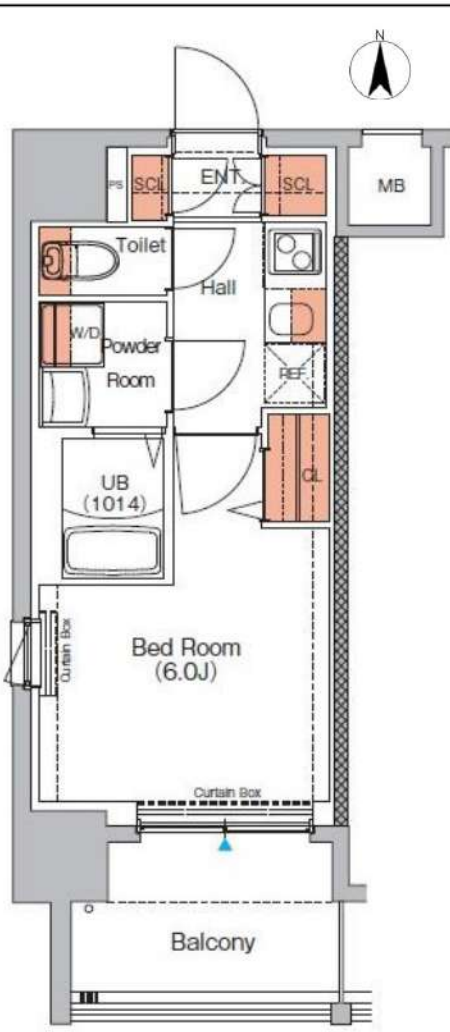


あずま通り店 新宿区歌舞伎町1-8-3良川ビル2階
TEL：03-6205-5732

エストウールス武蔵小杉

号室	賃料	管理費	敷金	礼金	保証金
404	97,000円	10,000円	0ヶ月	0ヶ月	1ヶ月
交通	▶JR東急東横線・目黒線・JR南武線 ▶JR横須賀線・湘南新宿ライン ▶東急東横線・目黒線 「武蔵小杉」駅徒歩6分 「武蔵小杉」駅徒歩8分 「新丸子」駅徒歩5分				

🌐インターネット使用料無料 🐾ペット2匹まで飼育OK!



図面・写真と現状が異なる場合は現状優先と致します。

所在地	〒211-0004 神奈川県川崎市中原区新丸子東2-896-46		
構造	鉄筋コンクリート造 地上9階建		
築年数	2024年2月	契約形態	普通契約2年
専有面積	22.49㎡	間取り	1K(6帖)
火災保険料 + 24時間 緊急対応料	2,000円(税別)/月額	間取り 事務 手数料 更新料	10,000円(税別) 新賃料1.5ヶ月分 契約2年間
保証会社 (必須)	月額保証料: 総賃料の1% (最低1000円) ※にじいるライフ利用時 別途 引落手数料500円(税別) ※年更新料無 初回保証料: 総賃料×50% ※にじいるライフ利用時 上記は株式会社 にじいるライフ 利用の場合 ※その他保証会社取扱いあり		
専有部分	・室内洗濯機置場 ・洗浄暖房便座 ・シューズボックス ・エアコン ・洗面化粧台 ・カラーモニター付インターホン ・システムキッチン2口コンロ ・浴室暖房換気乾燥機 ・クローゼット ・姿見鏡		
共有部分	・オートロック ・メールボックス ・宅配ボックス ・BS/CS100° ・敷地内ゴミ置き場 ・インターネット無料(糊ファイバーゲート) ・カラーモニター付インターホン ・エレベーター ・駐車場 ・駐輪場 } ※空き状況・詳細は下記に要確認 ㈱メイクスプラス TEL:03-6746-4490		
内見時期	10月14日	入居時期	10月下旬
その他	・保証金1ヶ月分は契約時償却 退去日 10/13予定 ・ペット飼育可能(敷金1ヶ月分追加・退去時償却) ※飼育規則は建物管理に要確認 ・退去時ハウスクリーニング代請求 ・短期解約違約金有り ・建物管理: (株)メイクスプラス【TEL: 03-6746-4490】 ・法人の場合: 敷金1ヶ月・礼金1ヶ月・保証金0ヵ月		
必要書類	申込時	身分証明書	
	契約時	住民票(3ヶ月以内) 認印(シャチハタ不可)	

新宿本店 新宿区新宿3-21-4新宿ニュータウンビル1階
TEL: 03-6279-2032



みずべや
水商売のお部屋



あずま通り店 新宿区歌舞伎町1-8-3良川ビル2階
TEL: 03-6205-5732