

# トーシンフェニックス牛込神楽坂 408

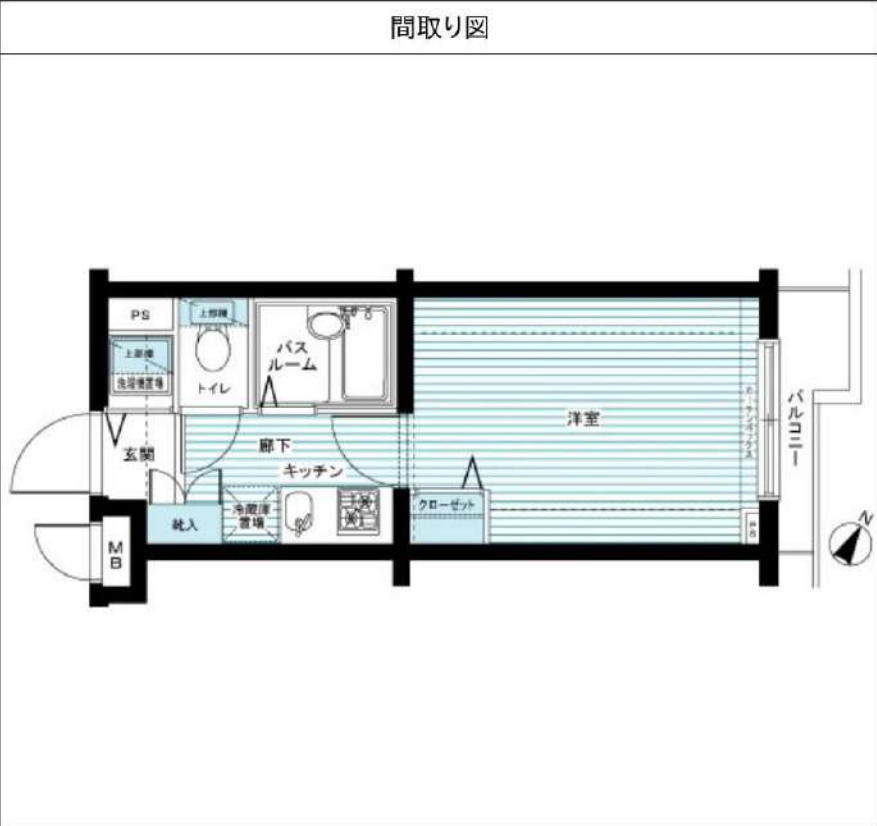
物件種別	間取り	賃料	管理費等
マンション	1K	92,000円	7,000円

敷金/保証金	92,000円	礼金/権利金	92,000円
敷引/償却金		更新料	1ヶ月(新賃料)
更新事務手数料			
その他費用	<small>[-一時金] 鍵交換費用(税込): 33,000円                  [月次費用] 家財保険+付帯サービス(税込): 1,735円                  [備考] ■契約時: 当月分+翌月分の賃料・管理費をお支払い頂きます ■解約時: ルームクリーニング費用及び借主負担分の原状回復費用をお支払い頂きます</small>		
物件所在地	東京都新宿区中町34		
交通	都営大江戸線 牛込神楽坂駅 徒歩4分 東京メトロ有楽町線 飯田橋駅 徒歩8分 中央・総武線各停 飯田橋駅 徒歩9分		
間取り詳細	4階: 洋室 6.20畳		
構造	鉄筋コンクリート 4階 / 4階建		
面積	19.52㎡	向き	北東
築年月	2006年9月20日	契約期間	普通借家契約 2年
退去日	2024年8月27日	入居時期	2024年9月中旬
駐車場	駐輪場		
設備	2口ガス バス・トイレ別 浴室換気乾燥機 エアコン フローリング 室内洗濯機置場		
入居諸条件			
損害保険			
保証会社	必須 トーシンライフ、オリコフォレントインシュア、全保連/保証料: 初回=賃料等×50%、月額=賃料等×1%		
備考	■民泊利用不可 ■自転車: 月額500円(契約時2年間一括払い※台数要確認) ■部屋タイプ: C2 ※内装は入居までに変更となる場合がございます ■外国籍相談可(申込条件: 在留カード必須、日本語読み書き出来る方、連帯保証人必須: 日本人又は永住者) ■一部法人保証会社未加入時: 敷金・礼金を各1ヶ月追加		

### 外観



### その他



※図面と異なる場合は現況を優先となります。

## 新宿本店

新宿区新宿3-21-4新宿ニュータワービル1階  
TEL: 03-6279-2032



## みずやベーカリー

水商売のお部屋

## あずま通り店

新宿区歌舞伎町1-8-3良川ビル2階  
TEL: 03-6205-5732

# クレイシア新宿ノース

号室	賃料
306	112,000円

無料インターネットはギガプライズのみ利用可 NURO光別途契約可(借主負担)



画像はイメージです。  
※民泊利用不可

分譲賃貸マンション  
インターネット(Wi-Fi)無料!  
ペット飼育可 保証金二ヶ月(退去時償却)



図面が現状と異なる場合は現状優先とします。  
更新料:新賃料の1ヶ月分

管理費	10,000円		
敷金	0ヶ月	礼金	1ヶ月
所在地	東京都新宿区 北新宿1丁目30-6		
交通	JR中央・総武線 大久保 徒歩7分 JR山手線 新大久保 徒歩11分		
構造	鉄筋コンクリート(RC造) 4階建		
専有面積	25.62㎡	開口部方位	北西
総戸数	31戸	間取り	1K
築年月	2020/03	契約期間	2年
入居日	8月下旬 07/26退去(入居中)		
設備等	都市ガス, 公共下水, 宅配BOX, バス・トイレ別, 浴室乾燥機, 室内洗濯機置き場, 角部屋, ペット相談, ガスコンロ, コンロ2口, バルコニー, エレベーター, エアコン, 独立洗面台, 防犯カメラ, 温水洗浄便座, ネット無料, シューズインクローク, モニタ付オートロック, ゴミ置場, 電子キー, 24時間緊急通報システム		
備考	※365日以内の解約の場合、短期解約違約金 賃料(管理費込)1ヶ月分 ※更新事務手数料: 新賃料の0.5ヶ月分 ※ルームクリーニング代(退去時支払) 48,400円(税込) FAST ASSIST24/月額: 850円(税込) 室内除菌消臭代: 5,500円(税込) 鍵交換料: 16,500円(税込) 保険料: 20,000円 2年 解約予告: 1ヶ月前		

保証会社加入必須

- I、新日本信用保証
  - ①初回賃料総額4.0%(年額1万円)
  - ②初回賃料総額8.0%(年額無)
  - ③学生プラン初回3万円4年間年額無(5年目~年額1万円)※要学生証コピー  
口座振替手数料216円(税込)/月
- II、クレディセゾン
  - ①初回賃料総額4.0%(年額1万円更新)  
※賃料(管理費込)が15万円以上年額1.4万円
  - ②学生プラン初回1.5万円年額1万円※要学生証コピー

新宿本店

新宿区新宿3-21-4新宿ニュータウンビル1階  
TEL: 03-6279-2032



みずべや  
水商売のお部屋



あずま通り店

新宿区歌舞伎町1-8-3良川ビル2階  
TEL: 03-6205-5732



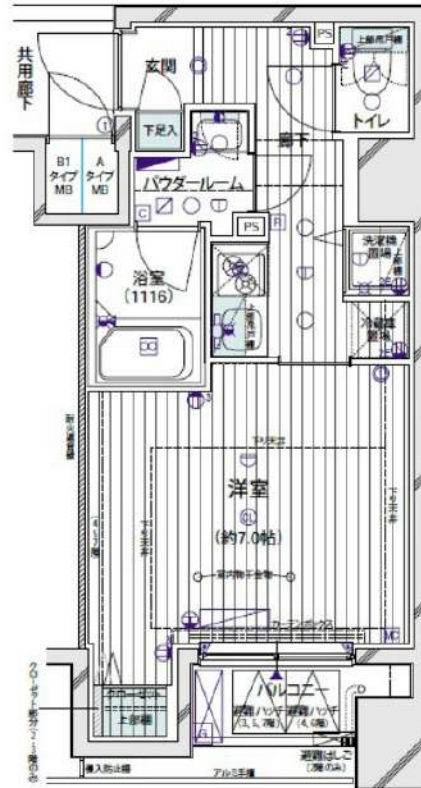
## ☆角部屋☆ペット飼育可能☆

防犯カメラ,耐震構造,外壁タイル張り,分譲タイプ,2F以上,オートロック,モニタ付オートロック,ダブルロック,ディンプルキー,ダブルディンプルキー,24時間緊急通報システム,セキュリティ有り,角住戸

【外観】



【間取り図】



※図面と現状が異なる場合は現状優先となります。

賃料	121,000円		
管理費等	15,000円	間取り	1K
敷金	無	礼金	1ヶ月
敷引 償却金	- -	保証金	-
建物名	メインステージ東新宿		
物件種別	マンション	号室	0505号室
建物所在地	東京都新宿区新宿6丁目27-6		
交通	東京メトロ副都心線 東新宿 徒歩3分 都営大江戸線 東新宿 徒歩3分		
間取詳細	洋室(7畳)		
構造・規模	鉄筋コンクリート9階建5階		
専有面積	25.65㎡	向き	北東
築年月	2014年5月下旬	契約期間	2年
入居時期	2024年8月下旬予定	更新料	1.5ヶ月(新賃料)
損害保険	有 16,000円 24ヶ月		
駐車場	駐輪場,バイク置き場		
設備	エレベーター,24時間ゴミ出し可,風除室,敷地内ゴミ置き場,宅配BOX,システムキッチン,2口コンロ		
その他費用	[一時金] 退去時鍵交換費用(契約時請求):29,700円 ルームクリーニング費用(退去時請求):49,500円 AMLクラブサポート費用(契約時請求):16,500円 [備考] ①短期解約違約金有②エアコンクリーニング費用(1台あたり16,500円税込み・退去時請求)		
入居諸条件	ペット可 事務所不可 楽器等の使用不可 学生可		
保証会社	必須 家賃総額の50%~		
備考	ペット可(敷1) 引越し業者指定 保証会社必須 退去時要清掃代 解約予告50日前 電力業者指定有		

情報更新日 2024年7月19日

No.05900505

新宿本店 新宿区新宿3-21-4新宿ニュータウンビル1階  
TEL:03-6279-2032



みずべや  
水商売のお部屋



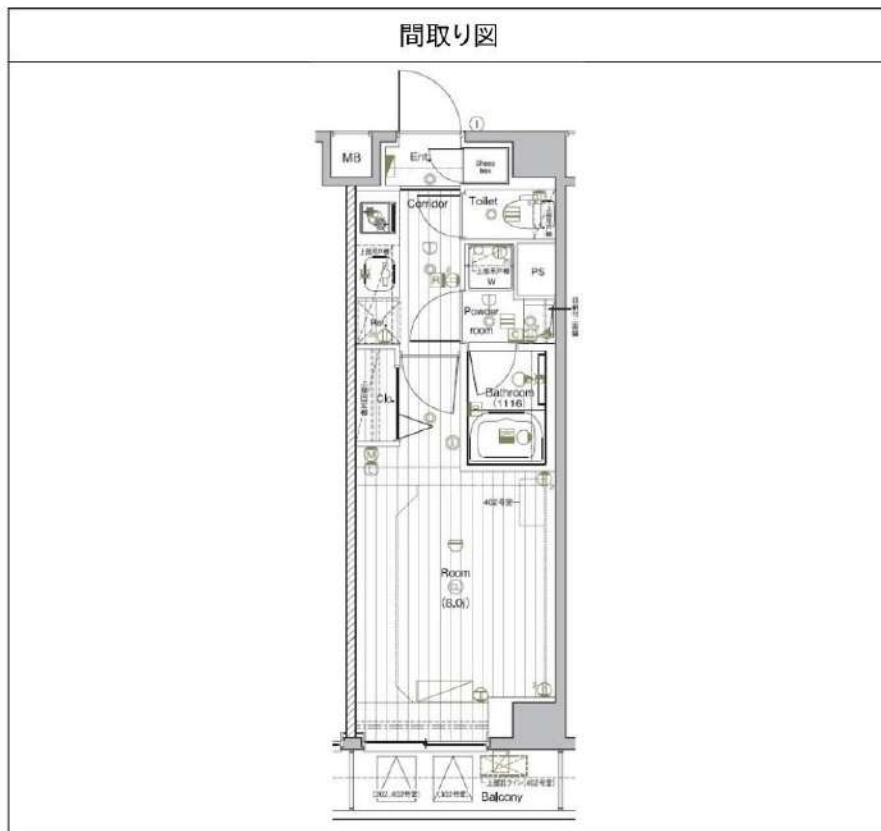
あずま通り店 新宿区歌舞伎町1-8-3良川ビル2階  
TEL:03-6205-5732

# PREMIUM CUBE G 北新宿DEUX 402

物件種別	間取り	賃料	管理費等
マンション	1K	124,000円	15,000円

【WiFiインターネット無料:シーファイブ】ペット2匹可 築浅高級デザイナーズ賃貸 洗面所完全独立タイプ!

【WiFiインターネット無料:シーファイブ】ペット2匹可 築浅高級デザイナーズ賃貸 洗面所完全独立タイプ!



敷金/保証金	124,000円	礼金/権利金	124,000円
敷引/償却金	124,000円	更新料	1.5ヶ月(新賃料)
更新事務手数料			
その他費用			
物件所在地	東京都新宿区北新宿2丁目6-16		
交通	中央・総武線各停 大久保駅 徒歩10分 中央・総武線各停 東中野駅 徒歩10分 東京メトロ丸ノ内線 中野坂上駅 徒歩12分		
間取り詳細			
構造	鉄筋コンクリート 3階 / 4階建		
面積	25.22㎡	向き	西
築年月	2021年2月	契約期間	普通借家契約 2年
退去日		入居時期	2024年8月10日
駐車場	バイク置き場		
設備	浴室乾燥、ガス給湯、バス・トイレ別、CS、シャワー、2口コンロ、ガスキッチン、温水洗浄便座、エアコン、室内洗濯機置場、押入、BS、CATV、人感照明センサー、モニタ付オートロック、システムキッチン、ネット使用料不要、クローゼット、フローリング、トイレ有、ガスコンロ、バス有、脱衣所、シューズボックス、洗面化粧台、TVインターホン、デザイナーズ、エレベーター、外壁タイル張り、宅配BOX		
入居諸条件	ペット可、事務所不可、二人入居可		
損害保険	要 23,000円(2年)		
保証会社	可 保証会社必須/～50%		
備考	■入居中サポート/21450円 ■抗菌代/17600円 ■事務手数料/11000円 ■保証会社必須/～50% ■保険/23000円 ■鍵費用/22000円 ■契約期間(2年普借) ※違約金有 ☆AZPの賃料+1万円でスーパーゼロプラン適用 ★0 ■ペット飼育時条件有		

※図面と異なる場合は現況を優先となります。

新宿本店

新宿区新宿3-21-4新宿ニューワールドビル1階  
TEL: 03-6279-2032



みずべや  
水商売のお部屋



あずま通り店

新宿区歌舞伎町1-8-3良川ビル2階  
TEL: 03-6205-5732



# プレミアムキューブG四谷左門町 301

物件種別	間取り	賃料	管理費等
マンション	1R	125,000円	15,000円

## 【インターネット無料!※シーファイブ】ペット2匹可 高級分譲賃貸マンション

【インターネット無料!※シーファイブ】ペット2匹可 高級分譲賃貸マンション

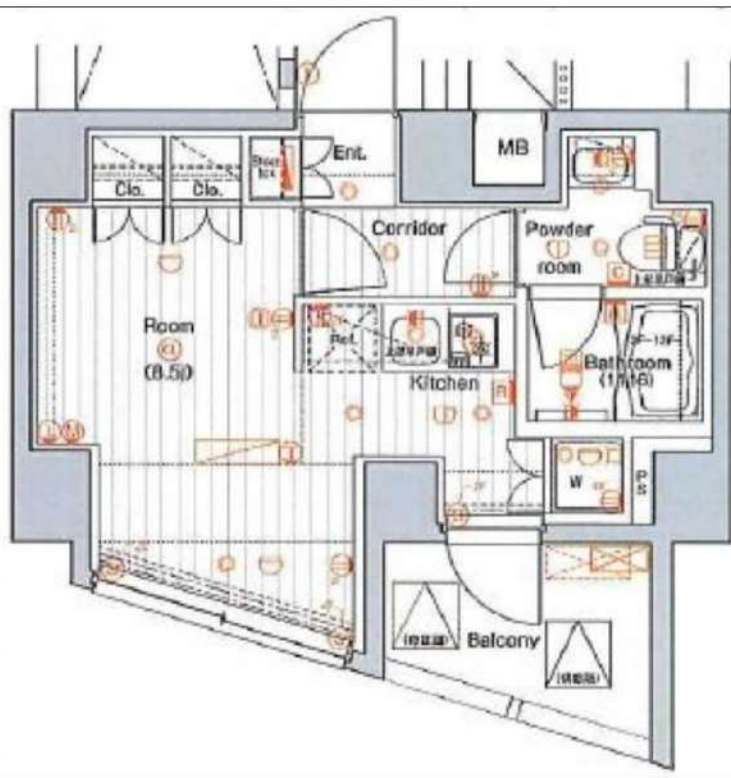
外観



その他



間取り図



敷金/保証金	0円	礼金/権利金	125,000円
敷引/償却金	0円	更新料	1.5ヶ月(新賃料)
更新事務手数料			
その他費用			
物件所在地	東京都新宿区左門町20-8		
交通	東京メトロ丸ノ内線 四谷三丁目駅 徒歩5分 中央・総武線各停 信濃町駅 徒歩7分 中央・総武線各停 四ツ谷駅 徒歩15分		
間取り詳細			
構造	鉄筋コンクリート 3階 / 13階建		
面積	25.56㎡	向き	東
築年月	2013年3月	契約期間	普通借家契約 2年
退去日		入居時期	2024年9月12日
駐車場	バイク置き場		
設備	浴室乾燥, ガス給湯, バス・トイレ別, CS, シャワー, 2口コンロ, ガスキッチン, 温水洗浄便座, エアコン, 室内洗濯機置場, 押入, BS, シューズボックス, モニタ付オートロック, 洗面化粧台, ネット使用料不要, クローゼット, フローリング, トイレ有, ガスコンロ, ユニットバス, バス有, システムキッチン, TVインターホン, デザイナーズ, エレベーター, 外壁タイル張り, 宅配BOX		
入居諸条件	ペット可, 事務所不可, 二人入居可		
損害保険	要 23,000円(2年)		
保証会社	可 保証会社必須/～50%		
備考	■入居中サポート/21450円 ■抗菌代/17600円 ■事務手数料/11000円 ■保証会社必須/～50% ■保険/23000円 ■鍵費用/22000円 ■契約期間(2年普借) ※違約金有 ☆AZPの賃料+1万円でスーパーゼロプラン適用 ★0 ■ペット飼育時条件有		

※図面と異なる場合は現況を優先となります。

新宿本店

新宿区新宿3-21-4新宿ニューワークビル1階  
TEL: 03-6279-2032



みずべや  
水商売のお部屋

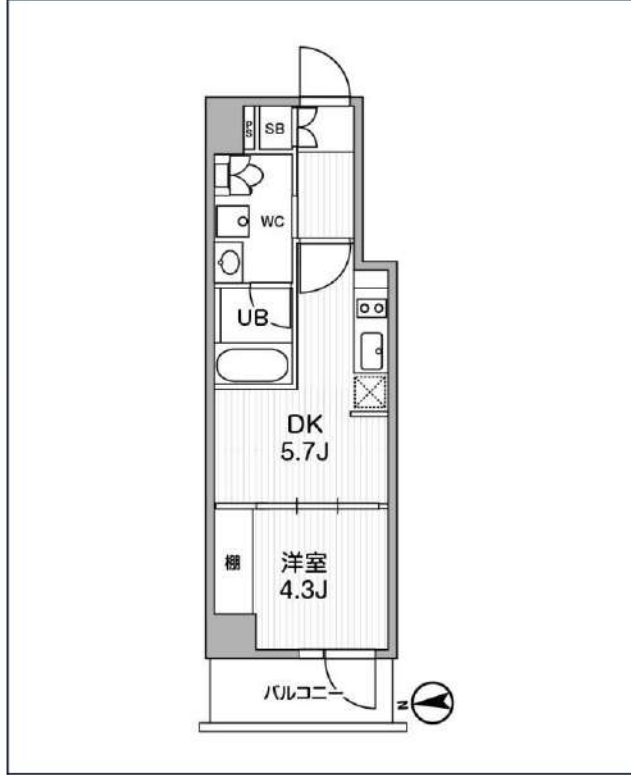
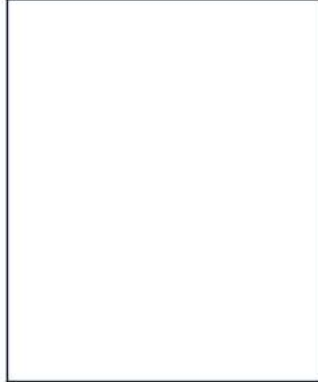


あずま通り店

新宿区歌舞伎町1-8-3良川ビル2階  
TEL: 03-6205-5732

# ALTERNA中野

JR中央線「中野」徒歩8分  
 JR中央・総武線「中野」徒歩8分  
 東京メトロ東西線「中野」徒歩8分



号室	賃料	
603	138,000円	

共益費	10,000円		
敷金	なし	礼金	0円
所在地	東京都中野区中野5丁目24-14		
構造・階建	RC 6階部分 / 地上11階、地下0階		
築年月	2023年5月	総戸数	61
間取り	1DK	専有面積	25.86㎡
契約期間	普通借家2年	開口向き	西
保険		連帯保証人	指定しない

保証会社			
その他費用	鍵交換費用24,200円 税込、Goodプレミアムα (24Hサポートのみ) 11,000円 税抜(入居時)、住宅総合保険(フレックス)20,000円 非課税(入居時)、Goodプレミアムα 登録料2,000円/税抜(入居時)		
入居時期	即入居可	退去予定日	—

備考  
 特約等につきましてはGoodリアルエステート仲介会社様専用サイトの部屋詳細をご確認ください。 / ※注意※2年未満の語学学校生様または海外審査の方はFRなし+AD募集条件よりマイナス1ヵ月となります。



※現況と図面に相違がある場合は、現況優先となります。

新宿本店 新宿区新宿3-21-4新宿ニュータウンビル1階  
 TEL: 03-6279-2032



みずいべや  
 水商売のお部屋



あずま通り店 新宿区歌舞伎町1-8-3良川ビル2階  
 TEL: 03-6205-5732



RENECAT導入済物件消臭★抗菌効果が半永久持続  
★家具・家電付賃貸へ変更可★すぐお住まいになれます

Access

東京メトロ東西線  
「早稲田」駅徒歩 6分

都営大江戸線  
「牛込柳町」駅徒歩 7分



0301 号室 専有面積 31.12㎡

間取 1LDK

賃料 **152,000** 円/月

共益費 10,000 円/月

物件概要

所在地 / 東京都新宿区早稲田南町5  
構造・規模 / 鉄骨造 3階建  
総戸数 / 15 戸  
築年月 / 2016年09月14日  
入居日 / 2024年09月22日

契約条件

保証金2ヶ月 (契約時償却)

保証システム利用料:家賃総額の55%(最低金額5.5万円)  
保証金契約時償却(保証金プランで契約の場合)  
24Hサポート料22,000円/1年・鍵交換代22,000円  
室内抗菌処理代17,600円事務手数料11,000円  
当社指定賃貸入居者総合保険加入の事(別途費用)  
※賃料口座引落し(口座振替手数料:月額550円)  
普通賃貸借1年契約(更新型)※  
※1、2回目の更新時5%の賃料改定あり。更新料は1回のみ。  
2回目以降の更新料は無い為、安心して永くお住まいいただけます

- タイル張りの美しい外観
- カラーTVモニターオートロックシステム
- ダブルロック&ディンプルキー
- 床フローリング仕様
- 洋室エアコン標準装備(2基)
- オリジナルシステムキッチン
- 2口ガスコンロ
- バスルームとトイレを独立
- 温水シャワートイレ
- 洗濯機置き場室内
- ★お湯張り・追い焚き機能付きバス
- ★雨天・冬は必須!浴室換気乾燥暖房機
- 独立洗面台シャンプードレッサー付
- 収納便利なクローゼット
- 収納便利なシューズBOX
- インターネット利用可(別途費用)
- 防犯シャッター
- 24時間受取可能宅配BOX
- ペット可(敷金1ヶ月追加)小型1匹まで
- 2人入居・外国籍入居可能/海外審査可能



**24時間安心サポート** 設備のトラブルに24時間365日の受付体制

**医療健康サービス 24** 看護師が24時間365日ご相談に応じます。

※図面と現況が異なる場合、現況優先とさせていただきます。  
※退去時清掃費用、更新時更新費用等がございます。

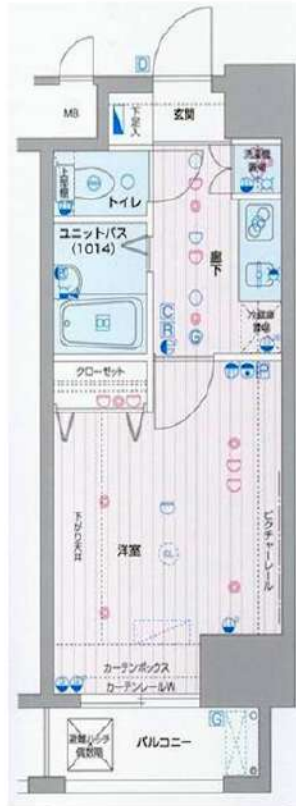
## ☆最寄駅から徒歩4分

外壁タイル張り,分譲タイプ,2F以上,オートロック,モニタ付オートロック,ディンプルキー,セキュリティ有り,角住戸

【外観】



【間取り図】



※図面と現状が異なる場合は現状優先となります。

賃料	90,000円		
管理費等	15,000円	間取り	1K
敷金	無	礼金	1ヶ月
敷引 償却金	-	保証金	-
建物名	メインステージ市ヶ谷曙橋		
物件種別	マンション	号室	0801号室
建物所在地	東京都新宿区市谷仲之町 4-44		
交通	都営新宿線 曙橋 徒歩4分 都営大江戸線 牛込柳町 徒歩6分		
間取詳細			
構造・規模	鉄骨鉄筋コンクリート 12階建 8階		
専有面積	23.4㎡	向き	南東
築年月	2004年2月27日	契約期間	2年
入居時期	2024年8月下旬予定	更新料	1.5ヶ月(新賃料)
損害保険	有 16,000円 24ヶ月		
駐車場			
設備	エレベーター, 24時間ゴミ出し可, 風除室, 敷地内ゴミ置き場, 宅配BOX, システムキッチン, 2口コンロ		
その他費用	[一時金] ルームクリーニング費用(退去時請求): 49,500円 AMLクラブサポート費(契約時請求): 16,500円 鍵交換費(契約時請求): 29,700円 [備考] ①短期解約違約金有(2エアコンクリーニング費用(1台あたり16,500円税込込み・退去時請求)		
入居諸条件	ペット不可 事務所不可 楽器等の使用不可 法人可		
保証会社	必須 賃料・管理費総額の50%~		
備考	引越業者当社指定 電力事業者当社指定 保証会社必須 退去時要清掃代 解約予告50日前 ネット込(ギガプライズ)		

情報更新日 2024年7月19日

No.02440801

新宿本店 新宿区新宿3-21-4新宿ニューワークビル1階  
TEL: 03-6279-2032



みずべや  
水商売のお部屋



あずま通り店 新宿区歌舞伎町1-8-3良川ビル2階  
TEL: 03-6205-5732