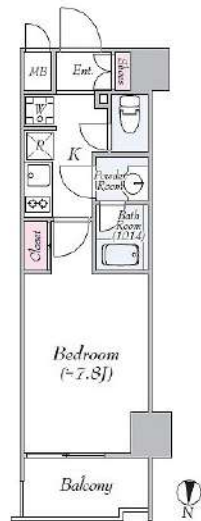


外観



間取り



メイクスデザイン早稲田

803

賃料	86,500円		
管理・共益費	管理費 15,000円	共益費 0円	
間取り	1K	物件種別	マンション
敷金	-	礼金	1.0ヶ月
交通	都電荒川線「西早稲田」駅 徒歩1分 東京メトロ東西線「早稲田」駅 徒歩10分		
物件所在地	東京都新宿区西早稲田一丁目19-11		
構造	鉄筋コンクリート造 地下1階付地上11階建 8階部分		
専有面積	25.81㎡	向き	北
築年月	2013年 7月	入居時期	2024年10月下旬
契約期間	2年間（更新可）	原状回復	退去時精算
更新料	新賃料1ヶ月分	更新事務手数料	新賃料0.5ヶ月分+税
損害保険	2年	20,000円	
その他費用	鍵交換代:27500円 安心入居サポート:17600円 引越虫駆除サービス:16500円		
駐車場・駐輪場・バイク置場等の建物設備については下記建物管理会社へお問い合わせ下さい。			
建物管理会社	メイクスコミュニティ 03-6746-4490		
保証会社	必須 (あんしん保証等)	初回保証料、賃料等の合計金額の50% 年間更新料、10,000円	
セールスポイント	ペット可（成長時の体長50cm、体重10kg以下の犬及び猫2匹まで）		
設備	モニター付オートロック 防犯カメラ ディンプルキー ダブルロック 分譲タイプ 管理入室 エレベーター 宅配BOX フローリング 風除室 クローゼット シューズボックス ガス2ロコンロ パストイレ別 温水洗浄便座 ガス給湯 室内洗濯機置場 洗面化粧台 独立洗面所 浴室換気乾燥機 24h換気有 システムキッチン 敷地内ゴミ置き場 メールボックス エアコン 人感センサー		
備考			

エントランス



室内



キッチン



バスルーム

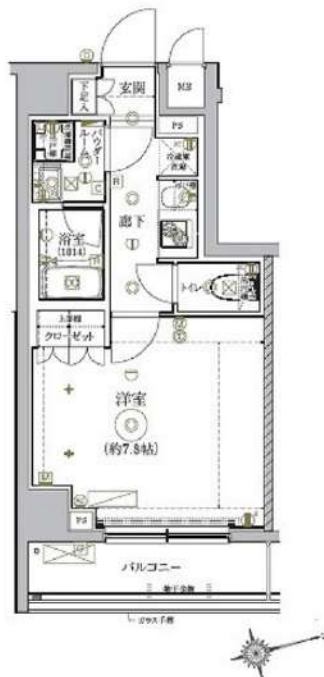


※図面と現状が異なる場合は、現状が優先となります。■申込の際はITAMIBBにてお願いします。■お部屋は原則として「クリーニング中」以外現状渡しです。■保証会社必須(あんしん保証・ルームバンクインシュアなど複数取扱有)。初回保証料は、賃料等の合計金額の50%。年間更新料は10,000円。但し、大手法人契約の場合で保証会社利用しない場合は敷金1か月分増です。■ペット飼育可の物件でペットを飼育する際は、申込書にその旨(種類・数)を記載。敷金1か月分増(退去時償却)。建物管理規約等により制限があります。また管理規約や使用細則等の違反により賃貸借契約が解除となる場合があります。■建物全館禁煙(電子タバコ含む)です。但し、専有部分においては、退去時に天井壁クロスを張替え(借主全額負担)を事前に承諾します。■短期違約(1年未満・フリーレント)については契約の場合は1年9か月未満)違約金賃料等の1か月分。■解約予告2か月前。更新料、新賃料1か月分。更新事務手数料0.5か月分(税別)。■駐車場・駐輪場・バイク置場については建物管理会社への空き確認を要します。また、お申し込みは原則別途建物管理会社にお申し込み願います。■楽器使用相談物件可の物件の場合、建物管理規約等の制限があります。使用時間、音量について他の居住者様へのご配慮をお願いします。騒音苦情については、契約解除となる場合があります。■退去時にルームクリーニング、エアコンクリーニング等の費用負担があります。■インターネット回線については入居者様ご自身の責任で利用となります。ご希望の回線が建物に導入されていない場合もございます。■空き予定の場合は、先行契約となります。■空予定の物件の場合、室内写真の提供が出来ない場合があります。





C1タイプ
25.56㎡



RELUXIA 北新宿

賃料	賃料表を参照下さい		
間取り	1K	物件種別	マンション (居住用)
管理費	1K: 15,000円	礼金	賃料表を参照下さい
交通	JR中央・総武線「東中野」駅 徒歩 3分 都営大江戸線「東中野」駅 徒歩 7分		
物件所在地	東京都新宿区北新宿3丁目39-21		
構造・規模	鉄筋コンクリート造 地上階数5階建		
専有面積	間取参照下さい	向き	賃料表を参照下さい
築年月	2020年11月	入居時期	賃料表を参照下さい
契約期間	2年間(更新可)	原状回復	退去時精算
鍵交換費用	27,500円	損害保険	1K: 20,000円
更新料	新賃料1ヶ月分	更新事務手数料	新賃料0.5ヶ月分+税
駐輪場	有 ※詳細、空き確認は下記、建物管理へお問い合わせ下さい。		
駐車場	有 ※詳細、空き確認は下記、建物管理へお問い合わせ下さい。		
バイク置場	有 ※詳細、空き確認は下記、建物管理へお問い合わせ下さい。		
ペット飼育	可 犬・猫1匹まで (成長時体長50cm・体重10kg程度まで)		
建物管理会社	フューリアルコミュニティ TEL 03-6435-5998		
保証会社必須	(あんしん保証・ジェイリース 賃料等の50%・GTN 賃料等の70%) 大手法人契約の場合、保証会社免除相談。但し、敷金1ヶ月加算。		
設備	共聴設備:	BS,CS110	
	インターネット:	株式会社ファイバークート ※インターネット使用料無料	
	CATV:	無	
備考	都市ガス下水道エアコン給湯バス専用トイレ専用バス・トイレ別シャワー・温水洗浄便座・BS端子・CS・ガスキッチンシステムキッチン・洗面台室内洗濯機置場・浴室乾燥機フローリングエレベータ・モニター付きオートロック宅配ボックス・分譲タイプ外観タイル張り・24時間換気システムクローゼット・シューズボックスダブルロック		
	安心入居サポート 17,600円 引越虫駆除サービス 16,500円		

★インターネット使用料無料★ペット飼育可★(規定有り)

★外国籍可・海外審査可★(18歳以上) ※二人入居不可※

号室	賃料	敷金	礼金	タイプ	向き	退去日	入居時期
409	109,000円	0	1	C1	東	9/7 退去予定	2024年10月上旬

別途管理費 15,000円

※図面と現況が異なる場合は現況が優先となります。■申し込みの際はイタンジBBにてお願いします。■お部屋は原則として「クリーニング中」以外現況引き渡しです。■保証会社必須(あんしん保証など多数)。初回保証料は、賃料等の合計額の50%。年間更新料は10,000円。但し大手法人契約の場合で保証会社利用しない場合は、敷金1ヶ月プラスです。■ペット飼育可の物件で飼育する場合は、申込書にその旨(種類、数)を記載。敷金1ヶ月プラス(退去時償却)。建物管理規約等により制限があります。また、管理規約や飼育細則等の違反により賃貸借契約が解除となる場合があります。■建物全部禁煙です。但し、専有部分においては、退去時に天井クロスを張り替え(借主全額負担)を前撮りに容認します。■短期解約(1年未満・フリーレントがついての契約の場合は1年9か月未満)違約金賃料等の1ヶ月分■解約予告2ヶ月前。更新料、新賃料の1ヶ月分。更新事務手数料0.5ヶ月分(税別)。■駐車場、バイク置場、駐輪場については、建物管理会社への空確照を要します。また、お申し込みは原則別途建物管理会社にお申込み願います。■楽器使用相談物件の場合、建物の管理規約等による制限があります。使用時間、音量について他の居住者様へのご配慮をお願いします。騒音苦情については、契約解除となる場合があります。■退去時にルームクリーニング、エアコンクリーニング等の費用負担があります。■写真やパースはイメージとなります。工事中仕様が異なる場合がございます。

新宿本店 新宿区新宿3-21-4新宿ニューターワビル1階
TEL: 03-6279-2032



みずべや
水商売のお部屋

あずま通り店 新宿区歌舞伎町1-8-3良川ビル2階
TEL: 03-6205-5732

賃貸マンション

礼金0・敷金0

セキュリティ設備充実! 快適安心生活をお届けします!

建物名/ハウスポート信濃町 202号室

総武線

『信濃町』 駅 徒歩 **5** 分

現地案内図



賃料表

号室	401号室	402号室
面積	約 28.98 m ²	約 28.60 m ²
号室		
面積	円	円
号室	301号室	302号室
面積	約 28.98 m ²	約 28.60 m ²
号室		
面積	円	円
号室	201号室	202号室
面積	約 28.98 m ²	約 28.60 m ²
号室		
面積	円	109,000 円
号室	101号室	102号室
面積	約 28.98 m ²	約 22.60 m ²
号室		
面積	円	円

物件概要

- 所在地/東京都新宿区南元町7-11
- 構造/鉄筋コンクリート造4階建
- 築年月/平成28年5月

賃貸条件

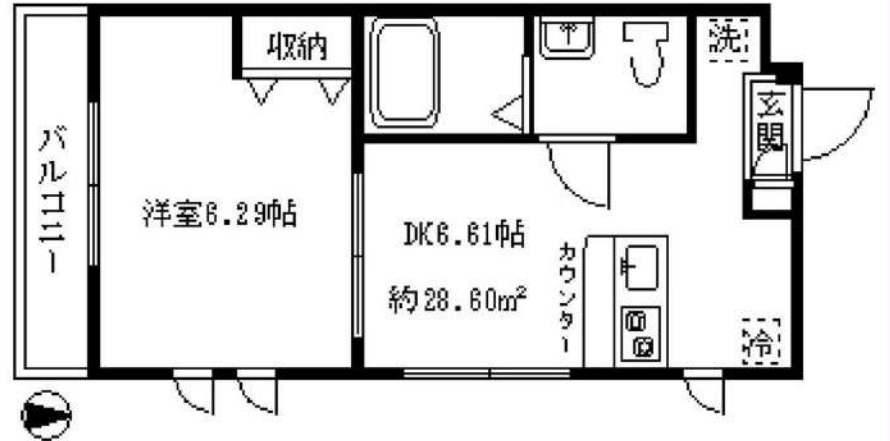
- 礼金/0ヶ月 敷金/0ヶ月
- 共益費/3,000円
- 契約期間/2年間 ■更新料/新賃料1ヶ月
- 入居日/
- 必要書類/身分証・住民票
- 当社指定の保証会社及び家財保険にご加入頂きます

建物仕様

- ★ 防犯カメラ転送システム導入
- ★ オートロック完備 ★ 床暖房付
- ★ カラーTVモニター付インターフォン
- ★ バス・トイレ別 ★ ウォシュレット付
- ★ 追焚機能付浴室 (102号室は無)
- ★ 独立洗面台 ★ シャンプードレッサー
- ★ エアコン2基完備 (102号室は1基)
- ★ 室内洗濯機置場 ★ システムガス2口
- ★ 1階防犯シャッター ★ CATV



ペット相談! (敷金1ヶ月積増)



※図面と現況が相違している場合、現況優先でお願い致します。

新宿本店 新宿区新宿3-21-4新宿ニューターワビル1階
TEL: 03-6279-2032



みずいべや
水商売のお部屋



あずま通り店 新宿区歌舞伎町1-8-3良川ビル2階
TEL: 03-6205-5732

RENECAT導入済物件消臭★抗菌効果が半永久持続
★家具・家電付賃貸へ変更可★すぐお住まいになれます

Access

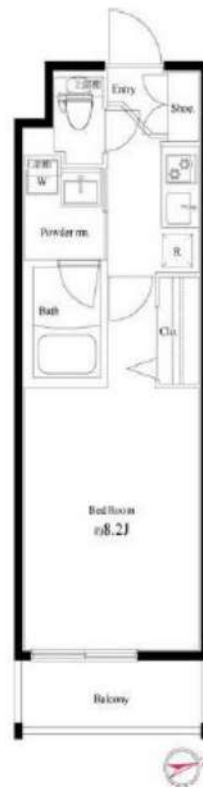
JR山手線
「新宿」駅徒歩 7分



東京メトロ副都心線
「新宿三丁目」駅徒歩 7分

- タイル張りの美しい外観
- 防犯カメラ付エレベーター
- 共用部防犯カメラ7台
- 24時間マンションセキュリティ
- カラーTV付オートロックシステム
- ダブルロック&ディンプルキー
- 床フローリング仕様
- エアコン1基標準装備
- オリジナルシステムキッチン
- 2口ガスコンロ

- お湯張り機能付バス
- ★浴室換気乾燥暖房涼風機
- シャンプードレッサー付独立洗面台
- 収納便利なクローゼット
- インターネット利用可能(別途費用)
- BS・110°CS・CATV(別途費用)
- 24時間受取可能宅配BOX
- 駐輪場(条件等含め要詳細確認)
- バイク(空き条件等含め要確認)
- ペット可(敷金1ヶ月追加)1匹小型まで



0205 号室 専有面積 25.50㎡

間取 1K

賃料 **129,000** 円/月

共益費 15,000 円/月

物件概要

所在地 / 東京都新宿区新宿6丁目3-18
構造・規模 / 鉄筋コンクリート造 4階建
総戸数 / 35 戸
築年月 / 2018年07月06日
入居日 / 2024年09月23日

契約条件

保証金2ヶ月 (契約時償却)

SC保証システム利用料:家賃総額55%(最低金額5.5万円)
保証人付プラン:家賃総額の30%(最低金額3万円)
保証金契約時償却(保証金プランで契約の場合)
24Hサポート料22,000円/1年・鍵交換代22,000円
室内抗菌処理代17,600円事務手数料11,000円
当社指定火災保険(ジック)加入の事(別途費用)
賃料口座引落し(口座振替手数料別途費用)
普通賃貸借1年契約(更新型)※
※1、2回目の更新時5%の賃料改定あり。更新料は1回のみ。
2回目以降の更新料は無い為、安心して永くお住まいいただけます
※LPガス(要担保金)

24時間安心サポート

設備のトラブルに24時間365日の受付体制

医療健康サービス 24

看護師が24時間365日ご相談に応じます。

※図面と現況が異なる場合、現況優先とさせていただきます。
※退去時清掃費用、更新時更新費用等がございます。

新宿本店 新宿区新宿3-21-4新宿ニューパークビル1階
TEL: 03-6279-2032



みずいべや
水商売のお部屋



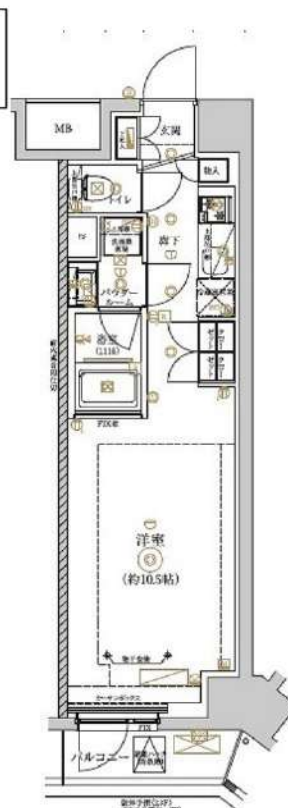
あずま通り店 新宿区歌舞伎町1-8-3良川ビル2階
TEL: 03-6205-5732

FOR RENT 【分譲賃貸マンション】

リルシア シティ【先行契約となります】



1タイプ
30.60㎡



RELUXIA CITY 北新宿

賃料	賃料表を参照下さい		
間取り	1R	物件種別	マンション (居住用)
管理費	15,000円	礼金	賃料表を参照下さい
交通	JR中央・総武線 東中野駅 徒歩6分 都営大江戸線 東中野駅 徒歩10分		
物件所在地	東京都新宿区北新宿3丁目40-1		
構造・規模	鉄筋コンクリート造 地下1階付地上階数6階建		
専有面積	間取参照下さい	向き	賃料表を参照下さい
築年月	2024年3月	入居時期	賃料表を参照下さい
契約期間	2年間(更新可)	原状回復	退去時精算
鍵交換費用	27,500円	損害保険	20,000円
更新料	新賃料1ヶ月分	更新事務手数料	新賃料0.5ヶ月分+税
駐輪場	有 ※詳細、空き確認は下記、建物管理へお問い合わせ下さい。		
駐車場	無		
バイク置場	有 ※詳細、空き確認は下記、建物管理へお問い合わせ下さい。		
ペット飼育	可 犬・猫1匹まで (成長時体長50cm・体重10kg程度まで)		
建物管理会社	フューリアルコミュニティ TEL 03-6435-5998		
保証会社必須	(あんしん保証・ジェイリース 賃料等の50%・GTN 賃料等の70%) 大手法人契約の場合、保証会社免除相談。但し、敷金1ヶ月加算。		
設備	共聴設備:	BS,CS110	
	インターネット:	BBM-NET ※インターネット使用料無料	
	CATV:	無	
備考	都市ガス下水道エアコン給湯バス専用トイレ専用バス・トイレ別シャワー・温水洗浄便座BS2階付CS・ガスキッチンシステムキッチン・洗面台室内洗濯機置場・浴室乾燥機フローリングエレベーター・モニター付きオートロック宅配ボックス・分譲タイプ外観タイル張り24時間換気システムクロゼット・シューズボックスダブルロックJOT導入済		

★インターネット使用料無料★ペット飼育可★(規定有り)

★外国籍可・海外審査可★(18歳以上) ※二人入居不可※

号室	賃料	敷金	礼金	タイプ	向き	退去日	入居時期
706	131,000円	0	1	1	南	9/8 退去予定	2024年10月上旬

別途管理費 15,000円

※図面と現況が異なる場合は現況が優先となります。■申し込みの際はイタンジBBにてお願いします。■お部屋は原則として「クリーニング中」以外現況引き渡しです。■保証会社必須(あんしん保証など多数)。初回保証料は、賃料等の合計額の50%。年間更新料は10,000円。但し大手法人契約の場合で保証会社利用しない場合は、敷金1ヶ月プラスです。■ペット飼育可の物件で飼育する場合は、申込書にその旨(種類、数)を記載。敷金1ヶ月プラス(退去時償却)。建物管理規約等により制限があります。また、管理規約や飼育細則等の違反により賃貸借契約が解除となる場合があります。■建物全部禁煙です。但し、専有部分においては、退去時に天井クロスを張り替え(借主全額負担)を前項に咨認します。■短期解約(1年未満・フリーレントがついての契約の場合は1年9か月未満)違約金賃料等の1ヶ月分■解約予告2ヶ月前。更新料、新賃料の1ヶ月分。更新事務手数料0.5ヶ月分(税別)。■駐輪場、バイク置場、駐輪場については、建物管理会社への空確認を要します。また、お申し込みは原則別途建物管理会社にお申込み願います。■楽器使用相談物件の場合、建物の管理規約等による制限があります。使用時間、音量について他の居住者様へのご配慮をお願いします。騒音苦情については、契約解除となる場合があります。■退去時にルームクリーニング、エアコンクリーニング等の費用負担があります。■写真やパースはイメージとなります。工事中仕様が異なる場合がございます。

新宿本店 新宿区新宿3-21-4新宿ニュータワービル1階
TEL: 03-6279-2032



みずいばや
水商売のお部屋



あずま通り店 新宿区歌舞伎町1-8-3良川ビル2階
TEL: 03-6205-5732

RENECAT導入済物件★消臭抗菌効果が半永久持続
★家具・家電付賃貸へ変更可★すぐお住まいになれます

Access

京王線
「笹塚」駅徒歩 10分



- スタイリッシュな外観
- 共用部防犯カメラ有
- TVモニター付オートロックシステム
- ハンズフリーインターホン
- ダブルロック&ディンプルキー
- 床フローリング仕様
- ★エアコン3基標準装備
- システム2口ガスキッチン
- トイレとバスルーム独立型
- 24時間常時定風量換気システム

- ★追い焚き機能付バス
- ★雨天・冬は必須!浴室換気暖房乾燥機
- パウダールーム洗面台
- 温水シャワートイレ
- ネット・Wi-Fi使い放題(BBMNET)
- ↑速度等詳細はTel.0120-276-210
- BS・CS110°(別途費用)
- 24時間受取可能宅配BOX
- ペット可(敷金1ヶ月追加)中型まで
- 2人入居・外国籍入居可能/海外審査可能

0103 号室 専有面積 39.62㎡

間取 2DK

賃料 140,000 円/月

共益費 8,000 円/月

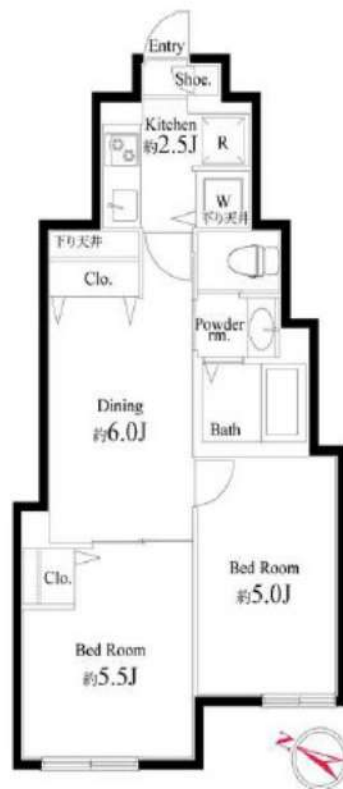
物件概要

所在地 / 東京都渋谷区笹塚3丁目45-11
構造・規模 / 木造 3階建
総戸数 / 12 戸
築年月 / 2018年10月31日
入居日 / 2024年11月13日

契約条件

保証金2ヶ月 (契約時償却)

保証システム利用料:家賃総額55%(最低金額5.5万円)
保証金契約時償却(保証金プランで契約の場合)
24Hサポート料22,000円/1年・鍵交換代22,000円
室内抗菌処理代17,600円事務手数料11,000円
当社指定賃貸入居者総合保険加入の事(別途費用)
※賃料口座引落し(口座振替手数料:月額550円)
普通賃貸借1年契約(更新型)※
※1、2回目の更新時5%の賃料改定あり。更新料は1回のみ。
2回目以降の更新料は無い為、安心して永くお住まいいただけます



24時間安心サポート

設備のトラブルに24時間365日の受付体制

医療健康サービス 24

看護師が24時間365日ご相談に応じます。

※図面と現況が異なる場合、現況優先とさせていただきます。
※退去時清掃費用、更新時更新費用等がございます。

新宿本店 新宿区新宿3-21-4新宿ニュータウンビル1階
TEL: 03-6279-2032



みずいべや
水商売のお部屋



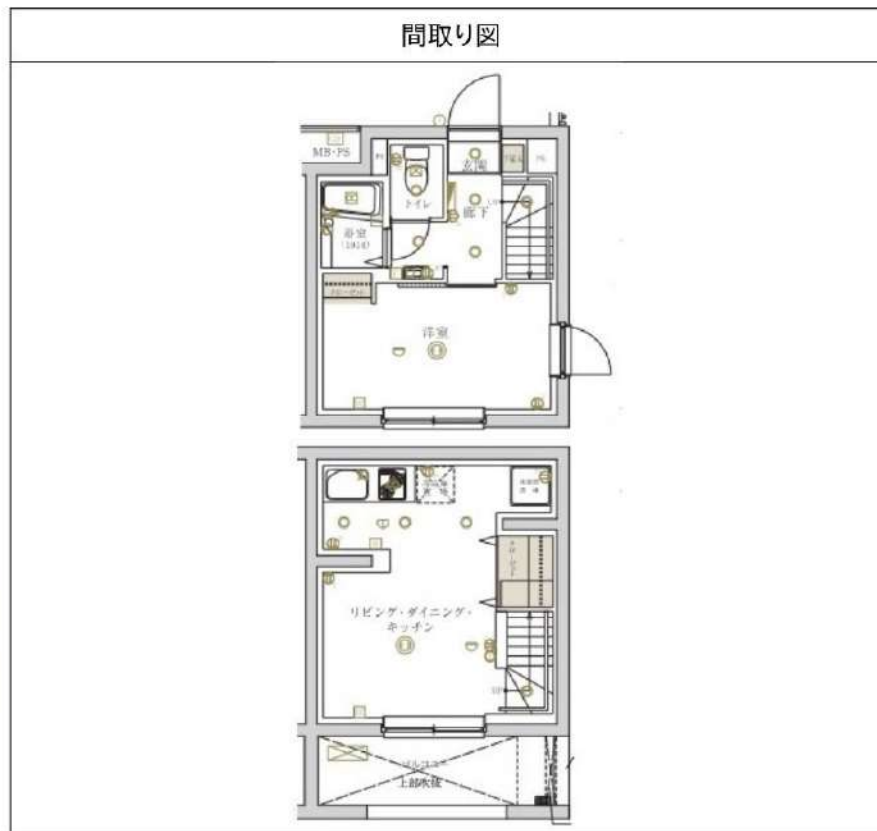
あずま通り店 新宿区歌舞伎町1-8-3良川ビル2階
TEL: 03-6205-5732

スペリオール新宿 401

物件種別	間取り	賃料	管理費等
マンション	1LDK	179,500円	18,000円

セキュリティも内設備も充実!メゾネットタイプ!ペット可 高級賃貸マンション♪

セキュリティも内設備も充実!メゾネットタイプ!ペット可 高級賃貸マンション♪



敷金/保証金	0円	礼金/権利金	179,500円
敷引/償却金	0円	更新料	1.5ヶ月(新賃料)
更新事務手数料			
その他費用			
物件所在地	東京都新宿区新宿5丁目10-18		
交通	都営新宿線 新宿三丁目駅 徒歩5分 山手線 新宿駅 徒歩12分 東京メトロ副都心線 東新宿駅 徒歩9分		
間取り詳細	LDK 8.4畳		
構造	鉄筋コンクリート 4階 / 5階建		
面積	37.18㎡	向き	南
築年月	2016年3月	契約期間	普通借家契約 2年
退去日		入居時期	即入居
駐車場			
設備	浴室乾燥, ガス給湯, バス・トイレ別, CS, シャワー, 2口コンロ, ガスキッチン, 温水洗浄便座, エアコン, エアコン2台, 室内洗濯機置場, 押入, BS, モニタ付オートロック, システムキッチン, クローゼット, フローリング, トイレ有, ガスコンロ, ユニットバス, メゾネット, ガスコンロ設置済, バス有, シューズボックス, 洗面化粧台, TVインターホン, デザイナーズ, 外壁タイル張り		
入居諸条件	ペット可, 事務所不可, 二人入居可		
損害保険	要 25,000円(2年)		
保証会社	可 保証会社必須/～50%		
備考	■入居中サポート/21450円 ■抗菌代/17600円 ■事務手数料/11000円 ■保証会社必須/～50% ■保険/25000円 ■鍵費用/25300円 ■契約期間(2年普借) ※違約金有 ☆AZPの賃料+1万円でスーパーゼロプラン適用 ★0 ■ペット飼育時条件有		

※図面と異なる場合は現況を優先となります。

新宿本店 新宿区新宿3-21-4新宿ニュータウンビル1階 TEL: 03-6279-2032

みずびや 水商売のお部屋

あずま通り店 新宿区歌舞伎町1-8-3良川ビル2階 TEL: 03-6205-5732

ライオンズ四谷タワーゲート

- ☆2007年6月築
- ☆24階につき眺望良好
- ☆新宿通り沿いの希少なタワーマンション(防災センター終日24時間)
- ☆ペット飼育相談(規約遵守・敷金+1ヶ月解約時償却)



外観



LD



洋室



眺望



K



SIC



浴室



洋室収納



洗面



物件種目	賃貸マンション
物件名称	ライオンズ四谷タワーゲート
最寄駅	四谷三丁目
間取り	1LDK
賃貸条件	賃料 280,000 円
	敷金 1 ヶ月・礼金 1 ヶ月

所在地	新宿区四谷4-8 2401号		
交通	丸ノ内線 四谷三丁目	徒歩	4分
	丸ノ内線 新宿御苑前	徒歩	7分
	都営新宿線 曙橋	徒歩	11分
構造・規模	鉄筋コンクリート造 29階建24階部分		
建物	専有面積	壁芯 46.81 m ² (14.16 坪)	バルコニー 9.57 m ² () 坪
	間取内訳	洋室約6.1 LD約10 K約2	
築年月	平成19年6月建築	契約期間	2年
管理費	----円/月	更新料	新賃料の1ヵ月分
現況	空室	駐車場	積数有リ※ 確認要38000円~
入居日	即可	総戸数	291戸
設備	宅配*ガス連動*防犯機能付きインターホンを・床暖房・3口コンセント2機・デジ*カー・浄水器・浴室乾燥機・照明(残置)		
備考	<ul style="list-style-type: none"> ☆火災保険2年18,000円加入要す ☆インターネット☆非接触型☆駐輪場あり(有料) ☆インターネット無料(貸主にて負担・ファミリーパック) ☆20階*ガス・2階*ガス*ガス*ガス*ガスあり(有料) ・浄水カートリッジ交換・鍵交換の場合借主負担 ・保証会社利用要(保証料50%更新保証料なし) ・有料部分条件複数あり料金非掲載・ネット掲載不可 		

※図面と現況に相違がある場合は現況優先と致します。

新宿本店

新宿区新宿3-21-4新宿コートビル1階
TEL: 03-6279-2032



みずのやたい
水商売のお部屋



あずま通り店

新宿区歌舞伎町1-8-3良川ビル2階
TEL: 03-6205-5732

FOR RENT 【分譲賃貸マンション】

外観



間取り



プレール・ドゥーク新宿御苑

104

賃料	83,000円		
管理・共益費	管理費 15,000円	共益費	0円
間取り	1R	物件種別	マンション
敷金	-	礼金	1.0ヶ月
交通	東京メトロ丸ノ内線「四谷三丁目」駅 徒歩 6分 東京メトロ丸ノ内線「新宿御苑前」駅 徒歩 7分		
物件所在地	東京都新宿区大京町22-8		
構造	鉄骨鉄筋コンクリート・一部鉄筋 地上13階建 1階部分		
専有面積	27.43㎡	向き	東
築年月	2003年 3月	入居時期	2024年9月下旬
契約期間	2年間（更新可）	原状回復	退去時精算
更新料	新賃料1ヶ月分	更新事務手数料	新賃料0.5ヶ月分+税
損害保険	2年 20,000円		
その他費用	鍵交換代:27500円 安心入居サポート:17600円 引越虫駆除サービス:16500円		
駐車場・駐輪場・バイク置場等の建物設備については下記建物管理会社へお問い合わせ下さい。			
建物管理会社	キノシタコミュニティ 03-5908-2257		
保証会社	必須 (あんしん保証等)	初回保証料、賃料等の合計金額の50% 年間更新料、10,000円	
セールスポイント	ペット可（室内犬・猫に限る）		
設備	モニター付オートロック 防犯カメラ ディンプルキー ダブルロック 分譲タイプ 管理人室 エレベーター 宅配BOX フローリング 風除室 クローゼット シューズボックス ガス2ロコンロ 追い 焚きバス バストイレ別 温水洗浄便座 ガス給湯 室内洗濯機置 場 浴室換気乾燥機 システムキッチン 24hゴミ出し可 敷地内ゴ ミ置き場 メールボックス エアコン 人感センサー 洗面化粧台 独立洗面所 角部屋 BS CS		
備考	※お部屋状況に関して告知事項有り		

エントランス



室内



キッチン



バスルーム



※図面と現況が異なる場合は、現況が優先となります。■申込の際はITAMIDBBにてお願いします。■お部屋は原則として「クリーニング中」以外現状渡しです。■保証会社必須(あんしん保証・ルームバンクインシシュアなど複数取扱有)。初回保証料は、賃料等の合計金額の50%。年間更新料は10,000円。但し、大手法人契約の場合で保証会社利用しない場合は敷金1か月分増です。■ペット飼育可の物件でペットを飼育する際は、申込書にその旨(種類・数)を記載。敷金1か月分増(退去時償却)。建物管理規約等により制限があります。また管理規約や使用細則等の違反により賃貸借契約が解除となる場合があります。■建物全館禁煙(電子タバコ含む)です。但し、専有部分においては、退去時に天井壁クロスを張替え(借主全額負担)を事前に容認します。■短期違約(1年未満・フリーレント)についての契約の場合は1年9か月未満)違約金賃料等の1か月分。■解約予告2か月前。更新料、新賃料1か月分。更新事務手数料0.5か月分(税別)。■駐車場・駐輪場・バイク置場については建物管理会社への空き確認を要します。また、お申し込みは原則別途建物管理会社にお申込み願います。■楽器使用相談物件可の物件の場合、建物管理規約等の制限があります。使用時間、音量について他の居住者様へのご配慮をお願いします。騒音苦情については、契約解除となる場合があります。■退去時にルームクリーニング、エアコンクリーニング等の費用負担があります。■インターネット回線については入居者様ご自身の責任で利用となります。ご希望の回線が建物に導入されていない場合もございます。■空き予定の場合は、先行契約となります。■空予定の物件の場合、室内写真の提供が出来ない場合があります。

新宿本店 新宿区新宿3-21-4新宿ニューワークビル1階
TEL: 03-6279-2032



みずべや
が南光のお部屋



あずま通り店 新宿区歌舞伎町1-8-3良川ビル2階
TEL: 03-6205-5732