

物件ID: 7269 \* 22

**木下の賃貸**  
KINOSHITA GROUP

# プレール・ドゥーク早稲田Ⅲ

住み替え応援システムRe・Room  
家賃でポイントがたまる！  
住み替えて使ってお得！

安心管理システム24時間管理  
学生・女性にオススメ

【角部屋・二面採光】洋室約7.9帖、バストイレ別、2口ガスコンロキッチン

ペット相談可(小型犬または猫1匹、敷金2ヶ月) 定額クリーニング63,800円

早稲田大学・早稲田キャンパスまで徒歩7分！



**新生活応援**  
家具家電リース

■配送料無料 ■設置料無料 ■撤去料無料

新生活応援家具家電リースの初期費用

家具4点セット	家具10点セット
初月 5,500円	初月 9,900円
2ヶ月 4,400円	2ヶ月 8,800円

木下の賃貸 友の会  
詳細はこちら▶



※図面と現況が異なる場合には現況を優先とします。

## ACCESS

東京メトロ東西線 早稲田駅 徒歩7分

東京メトロ有楽町線 江戸川橋 徒歩8分

東京メトロ東西線 神楽坂 徒歩15分

703号室

賃料 93,000円

管理費 8,000円

敷金 0ヶ月 礼金 1ヶ月

## OUTLINE

間取り	1K	タイプ		専有面積	25.35㎡
入居日	2024年08月上旬	内見			不可
「木下の賃貸」友の会費		1,980 円(税込)/月額			
所在地	東京都新宿区早稲田鶴巻町563-19				
構造	RC造	規模	8階建7階		
竣工日	2012年05月	総戸数	25戸		
駐車場施設	無	空き	無		
駐輪場施設	有	空き	要確認		
駐車場敷金	なし	駐車場賃料	0 円/月額		
ペット飼育	相談	ペット飼育の場合の敷金	敷金2ヶ月追加		
方位	北西	ガス	㈱CDエナジーダイレクト推奨		
管理会社	株式会社キノシタコミュニティ	電気	㈱CDエナジーダイレクト推奨		

## LEASE CONDITION

契約期間	2年	更新料	新賃料	1.25	ヶ月
解約予告	1ヶ月前に文書で当社宛に通知				
鍵交代代	27,500 円(税込)	消毒代	26,400 円(税込)		
定額ルームクリーニング代	63,800 円(税込)				

## EQUIPMENT

オートロック	○	洗濯機置場	○	バルコニー	○
エレベーター	○	浴室乾燥機	○	CATV	○
TVモニター付きインターホン	○	洗浄機能付トイレ便座	○	BSアンテナ	○
宅配ボックス	○	追い焚き	○	CSアンテナ	○
ガスコンロ	○	居室床材フローリング	○	カーシェアリング	
IHクッキングヒーター		エアコン	○		
独立洗面台		浄化槽			

備考

①保証会社加入必須。木下グループ保証：初回保証料60%、利用手数料月額550円(税込)、継続保証委託料20,000円(2年毎)  
②木下の賃貸友の会加入必須。入居者補償制度、住まいのトラブル緊急サポート等のサービスを提供。月額1,980円(税込)~/法人プラン月額990円(住まいのトラブル緊急サポートのみ)  
③12か月未満の解約時、賃料1か月分の違約金が御座います。  
④CATV、BS・CS110、インターネット等(導入されているかどうかは要確認)には別途契約、費用がかかります。

新宿本店 新宿区新宿3-21-4新宿ニュータウンビル1階  
TEL: 03-6279-2032



みずいべや  
水商売のお部屋



あずま通り店 新宿区歌舞伎町1-8-3良川ビル2階  
TEL: 03-6205-5732



丸ノ内方南支線「中野新橋」駅 徒歩10分

都営大江戸線「西新宿五丁目」駅 徒歩15分 京王線「幡ヶ谷」駅 徒歩15分

FR :

東京都中野区南台2丁目41-13

構造 鉄筋コンクリート10階建

面積 25.63㎡

竣工 2021年4月

間取り 1K

# クレヴィスタ中野新橋 702

退去予定日：  
方角：北



## セールスポイント

「クレヴィスタ中野新橋」のここがイチオシ。まいばすけっと 中野弥生町3丁目店まで151mです。共用部には宅配ボックス・ゴミ出し24時間OKなどが備わっておりとても充実しています。この物件はバルコニー付きでおすすめです。中野区エリアの丸ノ内方南支線中野新橋付近で不動産をお探しの方。きっとあなた好みのお部屋が見つかります。お気軽にご連絡ください。

## スマートホーム

スマホアプリ「Space Core」で利用可。お部屋により設置されている機器が異なる場合や、非設置の物件もございますので現地をご確認ください。【機能】①スマートロック②温湿度センサー③室内防犯カメラ④赤外線家電操作機能⑤管理会社とのチャット機能など

※図面と現況が異なる場合は現況優先になります。



## ▼賃貸借条件

賃料	108,500円
共益費	15,000円
契約期間	2年
更新料	新賃料の1ヶ月
▼その他条件	
ペット	相談
法人	可
外国籍	留学生(語学/専/短) 敷金+1.5 社会人・大学生 敷金+1

※法人(保証会社不可):敷金+2ヶ月/礼金+2ヶ月  
※水・風可:敷金+1ヶ月  
※2人入居:敷金+1ヶ月  
※ペット:小型犬+0.5ヶ月/猫+1ヶ月(償却)  
※不動産業者入居不可(連保も不可)  
※民泊転貸禁止  
※先行申込可・先行契約不可

## ▼初期費用

敷金	0ヶ月
礼金	0ヶ月
保証:イホースカート	緊急連絡先40%
保証:ルームバンク 口振手数料¥330	緊急連絡先40%
保証:GTN	GTN 外国籍の方エポスグローバルプラン 総額家賃の100% +月次費用 総額家賃の2%
その他月額費用	リビングアシスト総合保険 800円
室内清掃費用	44,000円
鍵交換代	33,000円
その他初期費用	書類作成代: 11,000円
入居時期	相談

新宿本店 新宿区新宿3-21-4新宿ニューワークビル1階  
TEL: 03-6279-2032



みずべや  
水商売のお部屋



あずま通り店 新宿区歌舞伎町1-8-3良川ビル2階  
TEL: 03-6205-5732



# プレール・ドゥーク神楽坂

住み替え応援システムRe・Room  
家賃でポイントがたまる！  
住み替えて使ってお得！

安心管理システム24時間管理  
学生・女性にオススメ

**駅徒歩4分！風情漂う街並みや飲食店が充実！**

インターネット基本使用料無料(BBMネット) 定額ルームクリーニング代63,800円(税込)

★PET'S ALL RIGHT★無料で利用可。ペットの体調を24時間サポート



**新生活応援**  
家具家電リース

【応送料無料】 【設置無料】 【撤去無料】

新生活応援家具家電リース

新生活応援家具家電リース

※A	※B
※C	※D

新生活応援家具家電リース



木下の賃貸 友の会  
電話番号はこちら ▲ 詳細はこちら

※図面と現況が異なる場合には現況を優先とします。

ACCESS			
東京メトロ東西線 神楽坂駅 徒歩4分			
東京メトロ有楽町線 江戸川橋 徒歩9分			
都営大江戸線 牛込神楽坂 徒歩11分			
303号室	賃料	113,000円	
	管理費	8,000円	
	敷金 0ヶ月 礼金 1ヶ月		
OUTLINE			
間取り	1K	タイプ	専有面積 25.73㎡
入居日	2024年08月下旬		内見 不可
「木下の賃貸」友の会費 1,980 円(税込)/月額			
所在地 東京都新宿区東横町5-5			
構造	RC造	規模	14階建3階
竣工日	2019年05月	総戸数	44戸
駐車場施設	無	空き	無
駐輪場施設	有	空き	要確認
駐車場敷金	なし	駐車場賃料	0 円/月額
ペット飼育	相談	ペット飼育の場合の敷金 敷金2ヶ月	
方位	北	ガス	㈱CDエナジーダイレクト推奨
管理会社	株式会社キノシタコミュニティ		電気 ㈱CDエナジーダイレクト推奨
LEASE CONDITION			
契約期間	2年	更新料	新賃料 1.25 ヶ月
解約予告 1ヶ月前に文書で当社宛に通知			
鍵交換代	27,500 円(税込)	消毒代	26,400 円(税込)
定額ルームクリーニング代 63,800 円(税込)			
EQUIPMENT			
オートロック	○	洗濯機置場	○
エレベーター	○	浴室乾燥機	○
TVモニター付きインターホン	○	洗浄機能付トイレ便座	○
宅配ボックス	○	追い焚き	○
ガスコンロ	○	居室床材フローリング	○
IHクッキングヒーター	○	エアコン	○
独立洗面台	○	浄化槽	○
バルコニー	○	CATV	○
		BSアンテナ	○
		CSアンテナ	○
		カーシェアリング	○
備考	①保証会社加入必須。木下グループ保証：初回保証料60%、利用手数料月額550円(税込)、継続保証委託料20,000円(2年毎)		
	②木下の賃貸友の会加入必須。入居者補償制度、住まいのトラブル緊急サポート等のサービスを提供。月額1,980円(税込)~/法人プラン月額990円(住まいのトラブル緊急サポートのみ)		
	③12か月未満の解約時、賃料1か月分の違約金が御座います。		
	④CATV、BS-CS110、インターネット等(導入されているか否かは要確認)には別途契約、費用がかかります。		
	⑤BBM-NET完備。月額基本使用料は無料ですがオプションサービス(物件により利用できない場合があります)には別途費用がかかります。		

# ZOOM新大久保 601

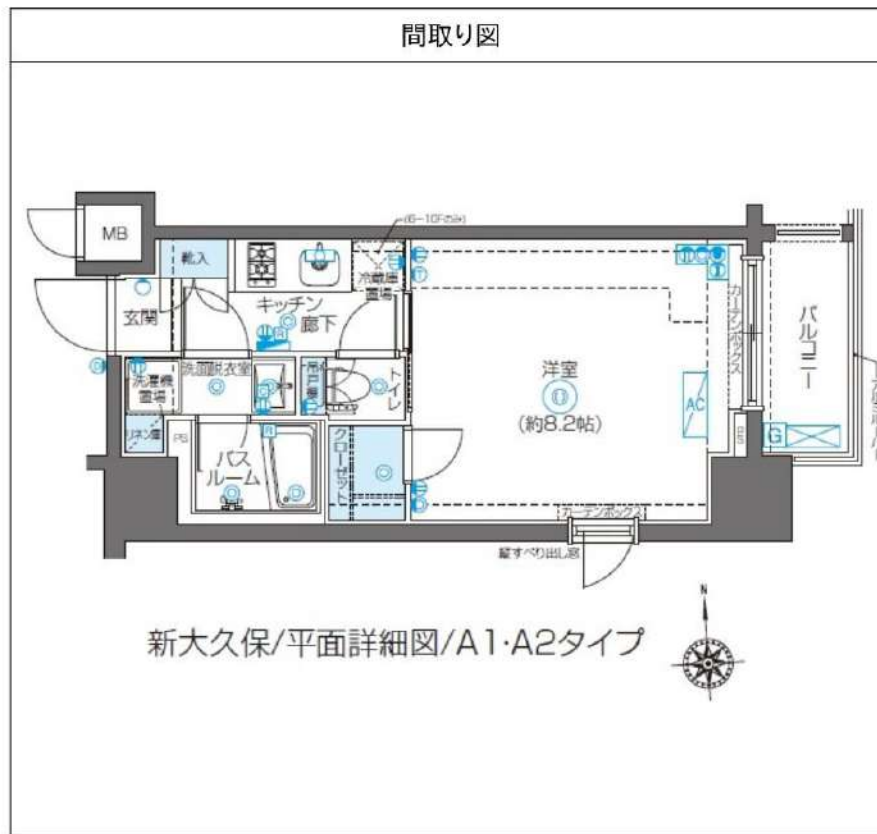
物件種別	間取り	賃料	管理費等
マンション	1K	115,000円	10,000円

敷金/保証金	115,000円	礼金/権利金	115,000円
敷引/償却金		更新料	1ヶ月(新賃料)
更新事務手数料			
その他費用	<small>[-一時金] 鍵交換費用(税込): 33,000円                  [月次費用] 家財保険+付帯サービス(税込): 1,735円                  (備考) ■契約時: 当月分+翌月分の賃料・管理費をお支払い頂きます ■解約時: ルームクリーニング費用及び借主負担分の原状回復費用をお支払い頂きます</small>		
物件所在地	東京都新宿区百人町2丁目8-12		
交通	山手線 新大久保駅 徒歩3分 中央・総武線各停 大久保駅 徒歩6分 西武新宿線 西武新宿駅 徒歩10分		
間取り詳細	6階: 洋室 8.20畳		
構造	鉄筋コンクリート 6階 / 11階建		
面積	25.67㎡	向き	東
築年月	2014年9月17日	契約期間	普通借家契約 2年
退去日	2024年7月29日	入居時期	2024年8月下旬
駐車場	駐輪場 バイク置き場		
設備	2口ガス 独立洗面台 脱衣室 浴室換気乾燥機 追焚 温水洗浄便座 エアコン 角部屋 二面採光		
入居諸条件	ペット不可		
損害保険			
保証会社	必須 トーシンライフ、オリコフォレントインシュア、全保連/保証料: 初回=賃料等×50%、月額=賃料等×1%		
備考	■民泊利用不可 ■自転車: 月額500円 バイク: 月額2,000円(契約時2年間一括払い※台数要確認) ■部屋タイプ: A2 ■外国籍相談可(申込条件: 在留カード必須、日本語読み書き出来る方、連帯保証人必須: 日本人又は永住者)※喫煙者不可 ◆内見予約は『スマート内覧』◆		

外観



その他



※図面と異なる場合は現況を優先となります。

**新宿本店** 新宿区新宿3-21-4新宿ニュータウンビル1階 TEL: 03-6279-2032  

**みずべや** 水商売のお部屋  

**あずま通り店** 新宿区歌舞伎町1-8-3良川ビル2階 TEL: 03-6205-5732



# ZOOM新宿南Second 503

物件種別	間取り	賃料	管理費等
マンション	1K	124,000円	9,000円

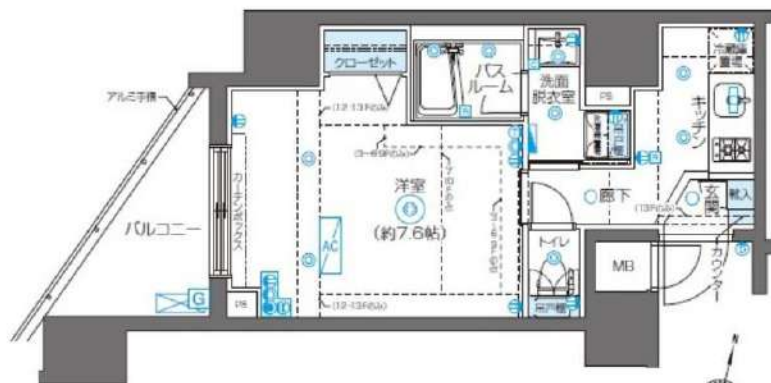
敷金/保証金	124,000円	礼金/権利金	124,000円
敷引/償却金		更新料	1ヶ月(新賃料)
更新事務手数料			
その他費用	<small>[-一時金] 鍵交換費用(税込): 33,000円                  [月次費用] 家財保険+付帯サービス(税込): 1,735円                  (備考) ■契約時: 当月分+翌月分の賃料・管理費をお支払い頂きます ■ペット飼育時: 敷金1ヶ月追加(別途飼育相則参照・要申請書) ■解約時: ルームクリーニング費用及び借主負担分の原状回復費用をお支払い頂きます</small>		
物件所在地	東京都渋谷区千駄ヶ谷5丁目30番1号		
交通	山手線 代々木駅 徒歩5分 東京メトロ丸ノ内線 新宿三丁目駅 徒歩5分 山手線 新宿駅 徒歩6分		
間取り詳細	5階: 洋室 7.60畳		
構造	鉄筋コンクリート 5階 / 13階建		
面積	27.91㎡	向き	西
築年月	2014年11月25日	契約期間	普通借家契約 2年
退去日	2024年7月27日	入居時期	2024年8月下旬
駐車場	要問合せ 駐輪場 バイク置き場		
設備	2口ガス 独立洗面台 脱衣室 浴室換気乾燥機 追焚 温水洗浄便座 エアコン 室内洗濯機置場		
入居諸条件	ペット可		
損害保険			
保証会社	必須 トーシンライフ、オリコフォレントインシュア、全保連/保証料: 初回=賃料等×50%、月額=賃料等×1%		
備考	■民泊利用不可 ■自転車: 月額500円 バイク: 月額2,000円(契約時2年間一括払い※台数要確認) ■部屋タイプ:E ■外国籍相談可(申込条件: 在留カード必須、日本語読み書き出来る方、連帯保証人必須: 日本人又は永住者) ■一部法人保証会社未加入時: 敷金・礼金を各1ヶ月追加 ◆内見予約は『スマート内覧』◆		

## 外観



## その他

## 間取り図



ZOOM新宿南Second/平面詳細図/Eタイプ

※図面と異なる場合は現況を優先となります。

新宿本店

新宿区新宿3-21-4新宿ニュータワービル1階  
TEL: 03-6279-2032



みずべや  
水商売のお部屋



あずま通り店

新宿区歌舞伎町1-8-3良川ビル2階  
TEL: 03-6205-5732

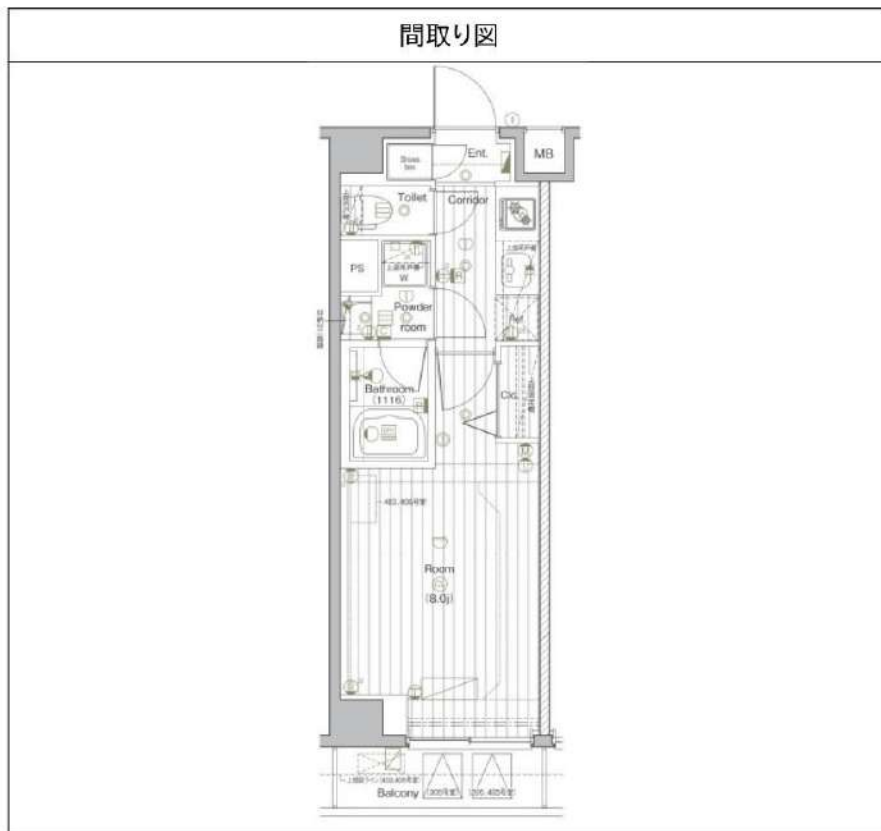
# PREMIUM CUBE G 北新宿DEUX 203

物件種別	間取り	賃料	管理費等
マンション	1K	127,500円	15,000円

**【WiFiインターネット無料※シーファイブ】ペット2匹可 築浅高級デザイナーズ賃貸**

【WiFiインターネット無料※シーファイブ】ペット2匹可 築浅高級デザイナーズ賃貸

外観
その他

※図面と異なる場合は現況を優先となります。

敷金/保証金	0円	礼金/権利金	0円
敷引/償却金	0円	更新料	1.5ヶ月(新賃料)
更新事務手数料			
その他費用			
物件所在地	東京都新宿区北新宿2丁目6-16		
交通	中央・総武線各停 大久保駅 徒歩10分 中央・総武線各停 東中野駅 徒歩10分 東京メトロ丸ノ内線 中野坂上駅 徒歩12分		
間取り詳細			
構造	鉄筋コンクリート 1階 / 4階建		
面積	25.22㎡	向き	西
築年月	2021年2月	契約期間	普通借家契約 2年
退去日		入居時期	2024年7月9日
駐車場	バイク置き場		
設備	浴室乾燥、ガス給湯、バス・トイレ別、CS、シャワー、2口コンロ、ガスキッチン、温水洗浄便座、エアコン、室内洗濯機置場、押入、BS、CATV、人感照明センサー、モニタ付オートロック、システムキッチン、ネット使用料不要、クローゼット、フローリング、トイレ有、ガスコンロ、バス有、脱衣所、シューズボックス、洗面化粧台、TVインターホン、デザイナーズ、エレベーター、外壁タイル張り、宅配BOX		
入居諸条件	ペット可、事務所不可、二人入居可		
損害保険	要 23,000円(2年)		
保証会社	必須 保証会社必須/～50%		
備考	■入居中サポート/21450円 ■抗菌代/17600円 ■事務手数料/11000円 ■保証会社必須/～50% ■保険/23000円 ■鍵費用/22000円 ■契約期間(2年普通借)※違約金有☆AZPの賃料+1万円でスーパーゼロプラン適用★50 ■ペット飼育時条件有		

新宿本店

新宿区新宿3-21-4新宿ニューワールドビル1階  
TEL: 03-6279-2032



みずいべや  
水商売のお部屋



あずま通り店

新宿区歌舞伎町1-8-3良川ビル2階  
TEL: 03-6205-5732



# PREMIUM CUBE 東中野 304

物件種別	間取り	賃料	管理費等
マンション	2K	129,500円	16,000円

**【Wi-Fiインターネット無料※シーファイブ】ペット2匹可 築浅高級デザイナーズ賃貸マンション♪**

【Wi-Fiインターネット無料※シーファイブ】ペット2匹可 築浅高級デザイナーズ賃貸マンション♪

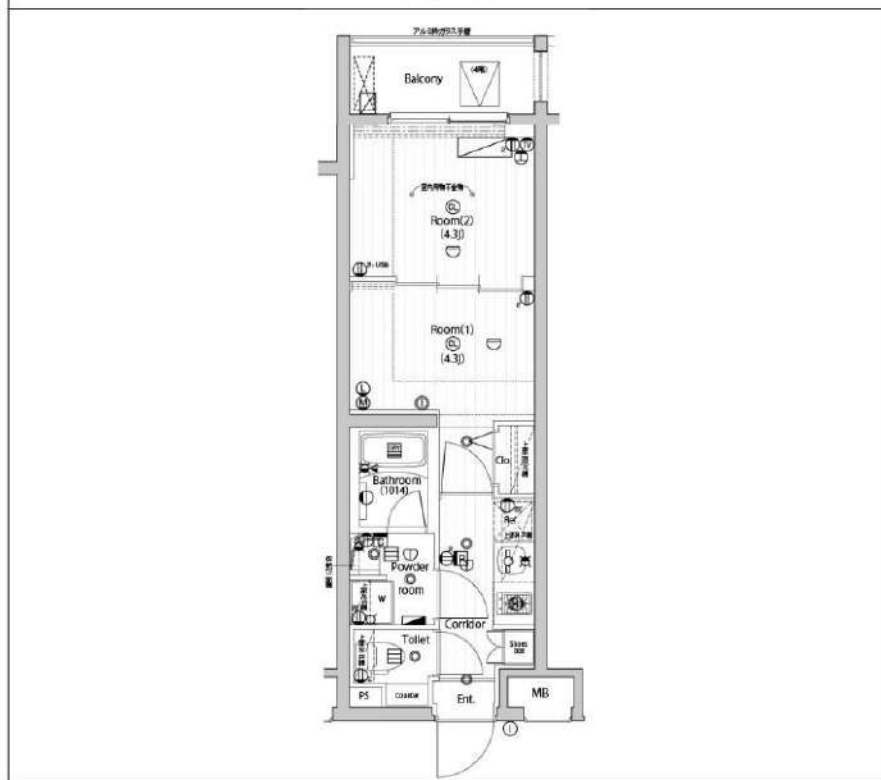
外観



その他



間取り図



敷金/保証金	0円	礼金/権利金	129,500円
敷引/償却金	0円	更新料	1.5ヶ月(新賃料)
更新事務手数料			
その他費用			
物件所在地	東京都新宿区北新宿4丁目27-7		
交通	中央・総武線各停 東中野駅 徒歩7分 東京メトロ東西線 落合駅 徒歩9分 山手線 新宿駅 徒歩28分		
間取り詳細	洋室 4.30畳		
構造	鉄筋コンクリート 3階 / 5階建		
面積	25.52㎡	向き	北
築年月	2021年3月	契約期間	普通借家契約 2年
退去日		入居時期	2024年7月2日
駐車場	バイク置き場		
設備	浴室乾燥, ガス給湯, バス・トイレ別, CS, シャワー, 2口コンロ, ガスキッチン, 温水洗浄便座, エアコン, 室内洗濯機置場, 押入, BS, 人感照明センサー, モニタ付オートロック, システムキッチン, ネット使用料不要, クローゼット, フローリング, トイレ有, ガスコンロ, バス有, 脱衣所, シューズボックス, 洗面化粧台, TVインターホン, デザイナーズ, エレベーター, 外壁タイル張り, 宅配BOX		
入居諸条件	ペット可, 事務所不可, 二人入居可		
損害保険	要 23,000円(2年)		
保証会社	必須 保証会社必須/～50%		
備考	■入居中サポート/21450円 ■抗菌代/17600円 ■事務手数料/11000円 ■保証会社必須/～50% ■保険/23000円 ■鍵費用/22000円 ■契約期間(2年普借) ※違約金有 ☆AZPの賃料+1万円でスーパーゼロプラン適用 ★0 ■ペット飼育時条件有		

※図面と異なる場合は現況を優先となります。

**新宿本店** 新宿区新宿3-21-4新宿ニュータワービル1階  
TEL: 03-6279-2032

**みずべや**  
水商売のお部屋

**あずま通り店** 新宿区歌舞伎町1-8-3良川ビル2階  
TEL: 03-6205-5732

# ZOOM中野坂上 311

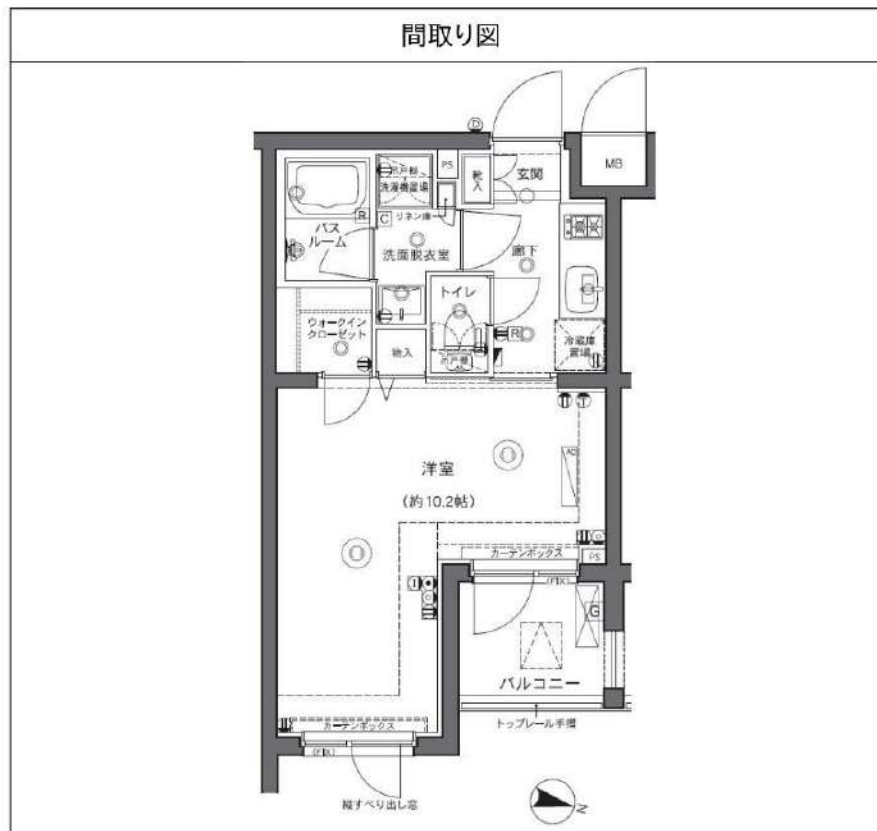
物件種別	間取り	賃料	管理費等
マンション	1K	139,000円	7,000円

敷金/保証金	139,000円	礼金/権利金	139,000円
敷引/償却金		更新料	1ヶ月(新賃料)
更新事務手数料			
その他費用	<small>[-一時金] 鍵交換費用(税込): 33,000円                  [月次費用] 家財保険+付帯サービス(税込): 1,835円                  (備考) ■契約時: 当月分+翌月分の賃料・管理費をお支払い頂きます ■ペット飼育時: 敷金1ヶ月追加(別途飼育相則参照・要申請書) ■解約時: ルームクリーニング費用及び借主負担分の原状回復費用をお支払い頂きます</small>		
物件所在地	東京都中野区中央1丁目21-2		
交通	都営大江戸線 中野坂上駅 徒歩4分 東京メトロ丸ノ内線 中野坂上駅 徒歩4分 東京メトロ丸ノ内線 西新宿駅 徒歩9分		
間取り詳細	3階: 洋室 10.20畳		
構造	鉄筋コンクリート 3階 / 7階建		
面積	30.48㎡	向き	東
築年月	2018年2月26日	契約期間	普通借家契約 2年
退去日		入居時期	即入居
駐車場	駐輪場		
設備	2口ガス バス・トイレ別 独立洗面台 脱衣室 浴室換気乾燥機 追焚 温水洗浄便座 エアコン		
入居諸条件	ペット可, 二人入居可		
損害保険			
保証会社	必須 トーシンライフ、オリコフォレントインシュア、全保連/保証料: 初回=賃料等×50%、月額=賃料等×1%		
備考	■民泊利用不可 ■自転車: 月額500円 (契約時2年分一括払い※台数要確認) ■部屋タイプ: B-D2 ■外国籍相談可(申込条件: 在留カード必須、日本語読み書き出来る方、連帯保証人必須: 日本人又は永住者) ■一部法人保証会社未加入時: 敷金・礼金を各1ヶ月追加 ◆内見予約は『スマート内覧』◆		

外観



その他



※図面と異なる場合は現況を優先となります。

**新宿本店** 新宿区新宿3-21-4新宿ニュータワービル1階  
TEL: 03-6279-2032



**みずべや**  
水商売のお部屋



**あずま通り店** 新宿区歌舞伎町1-8-3良川ビル2階  
TEL: 03-6205-5732



# ルール早稲田 102

物件種別	間取り	賃料	管理費等
マンション	1K	76,600円	11,200円

敷金/保証金	0円	礼金/権利金	76,600円
敷引/償却金	0円	更新料	1ヶ月(新賃料)
更新事務手数料			
その他費用	[一時金] 鍵交換代: 16,500円, TFDclub: 17,000円, ルームクリーニング費用(退去時): 55,000円		
物件所在地	東京都新宿区早稲田鶴巻町529-11		
交通	東京メトロ東西線 早稲田駅 徒歩2分 都電荒川線 早稲田駅 徒歩9分 都営大江戸線 牛込柳町駅 徒歩12分		
間取り詳細	1階: 洋室 6.00畳, K 2.00畳		
構造	鉄筋コンクリート 1階 / 8階建		
面積	19.86㎡	向き	西
築年月	2003年2月上旬	契約期間	普通借家契約 2年
退去日	2024年7月27日	入居時期	2024年8月下旬
駐車場	無 駐輪場		
設備	24時間換気システム, 2口コンロ, BS, CATV, CS, TVインターホン, エアコン, ガス給湯, クローゼット, システムキッチン, シャワー, トイレ有, バス・トイレ別, バス有, フローリング, ユニットバス, 温水洗浄便座, 光ファイバー, 室内洗濯機置場, 照明付き, 浴室乾燥, 24時間ゴミ出し可, エレベーター, 宅配BOX, 敷地内ゴミ置き場		
入居諸条件			
損害保険	要 全管協少額短期保険株式会社 18,000円 (2年)		
保証会社	必須 初回保証料30%(家賃+共益費) 年間保証料10000円 ※学生初回保証料9000円		
備考	エアコン エレベーター オートロック ニロガス 室内洗濯機置場 バス・トイレ別シャワートイレ 浴室乾燥機 ハンズフリーインターホン 収納 フローリング 宅配BOX インターネットVDSL方式※外部から		

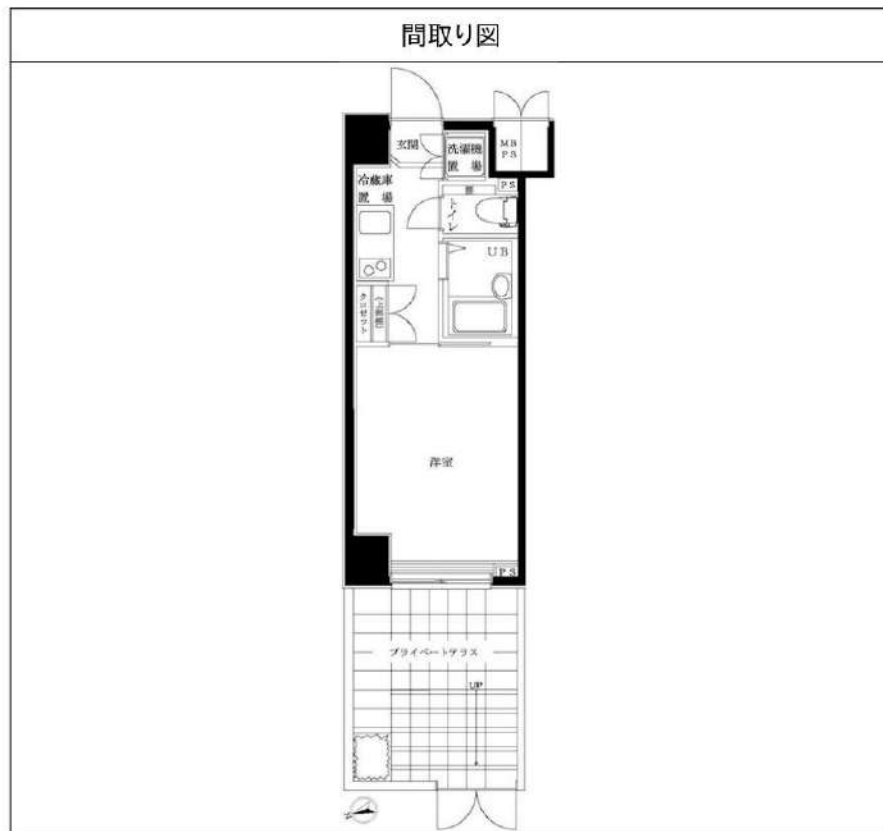
オートロック, ディンプルキー, モニタ付オートロック, 外壁タイル張り, 分譲タイプ, 防犯カメラ

### 外観



### その他





※図面と異なる場合は現況を優先となります。

**新宿本店** 新宿区新宿3-21-4新宿ニュータワービル1階  
TEL: 03-6279-2032



**みずばやし**  
水商売のお部屋

**あずま通り店** 新宿区歌舞伎町1-8-3良川ビル2階  
TEL: 03-6205-5732