

RENECAT導入済物件消臭★抗菌効果が半永久持続  
★家具・家電付賃貸へ変更可★すぐお住まいになれます

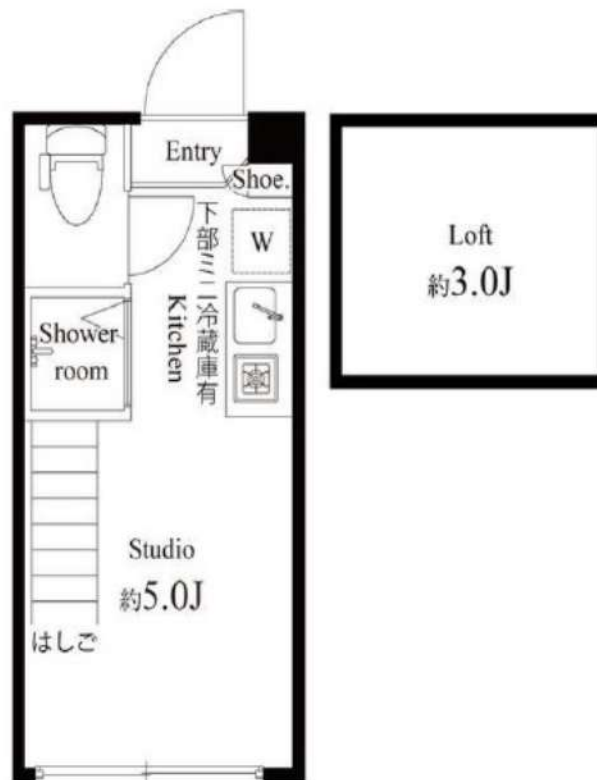
Access

都営大江戸線  
「若松河田」 駅徒歩 1分



東京メトロ東西線  
「早稲田」 駅徒歩 12分

- スタイリッシュな外観
- カラーTVモニターホン
- 防犯性の高いディンプルキー
- 床ホワイトフローリング仕様
- エアコン1基標準装備
- オリジナルシステムキッチン
- 1口ガスコンロ
- 一人暮らしに便利なミニ冷蔵庫
- シャワールームとトイレを独立
- 清潔な温水シャワートイレ
- ★ネット使い放題(ファミリーネット)
- ↑速度等詳細はTel.0120-882-802
- 室内洗濯機置き場有
- 浴室清掃のしやすい楽乾フロア
- トール型シューズBOX
- 居室リモコン付照明有り
- 敷地内ごみ置場
- BS(別途費用)
- 2人入居・外国籍入居可能/海外審査可能
- 退去時清掃費用、更新時更新費用等有り



0203 号室 専有面積 10.51㎡

間取 1R+ロフト

賃料 77,000 円/月

共益費 4,000 円/月

物件概要

所在地 / 東京都新宿区若松町11-17  
構造・規模 / 木造 2階建  
総戸数 / 10 戸  
築年月 / 2018年06月08日  
入居日 / 2024年08月12日

契約条件

保証金2ヶ月 (契約時償却)

SC保証システム利用料:家賃総額55%(最低金額5.5万円)  
保証人付プラン:家賃総額の30%(最低金額3万円)  
保証金契約時償却(保証金プランで契約の場合)  
24Hサポート料22,000円/1年・鍵交換代22,000円  
室内抗菌処理代17,600円事務手数料11,000円  
当社指定火災保険(ジック)加入の事(別途費用)  
※賃料口座引落し(口座振替手数料別途費用有)  
普通賃貸借1年契約(更新型)※  
※1、2回目の更新時5%の賃料改定あり。更新料は1回のみ。  
2回目以降の更新料は無い為、安心して永くお住まいいただけます  
※LPガス(要担保金)/共益費変動不可

24時間安心サポート

設備のトラブルに24時間365日の受付体制

医療健康サービス 24

看護士が24時間365日ご相談に応じます。

※図面と現況が異なる場合、現況優先とさせていただきます。  
※退去時清掃費用、更新時更新費用等がございます。



イメージ動画  
(注)IoT 非対応

新宿本店 新宿区新宿3-21-4新宿ニュータワービル1階  
TEL: 03-6279-2032



みずべや  
水商売の自営業



あずま通り店 新宿区歌舞伎町1-8-3良川ビル2階  
TEL: 03-6205-5732

先行契約! 内見は『内見予約くん』! 申込は『申込受付くん』!

# プレール・ドゥーク笹塚 II - 1401号室

## 1K 90,000円

京王線(新線含む) 代田橋 徒歩 6分

角部屋!最上階!宅配BOX!独立洗面台!E-付付AI!  
浴室乾燥機!

共益費10,000円  
礼金1ヶ月 敷金1ヶ月

京王線(新線含む) 笹塚 徒歩 9分  
京王井の頭線 新代田 徒歩 16分

所在	東京都渋谷区笹塚2丁目27-8		
同取詳細	K(1.5畳) 洋(6.1畳)		
構造・階建	RC14階/14階建		
専有面積	21.33㎡	建物種別	マンション
築年月	2013年1月	開口向き	南
入居時期	2024年9月中旬	更新料	1.32ヶ月
損保	要2万円2年		
契約期間	普通賃貸借(2年)		
保証会社	加入要(ニッポンインシュア/利用費用50%)		
駐車場	-		
入居諸条件	ペット可(室内のみ飼育可/小型犬可/猫可/礼金1ヶ月分増) 楽器不可		
その他費用	24時間サポート(必須)16,500円、書類作成費(必須)11,000円、2箇所鍵交換(必須)44,000円、虫駆除サービス(任意)16,500円、除菌サービス(任意)16,500円		
周辺施設	業務スーパー笹塚店まで108m 京王ストア代田橋店まで344m セブンイレブン杉並甲州街道店まで98m ファミリーマート渋谷笹塚二丁目西店まで149m ヘルスクアセイジョー代田橋北口店まで437m コクミンドラッグ笹塚駅店まで587m		
設備	ガス:都市、バス1箇所、トイレ1箇所、エアコン、室内洗濯機置場、ガスコンロ2口設置済、パストイレ別、シャワー、浴室乾燥機、脱衣所、洗面化粧台、システムキッチン、最上階、角部屋、バルコニー、フローリング、照明1台、24時間換気システム、収納1箇所、クローゼット、シューズボックス、モニタ付オートロック、エレベータ、宅配ボックス、集合郵便受け、駐輪場、バイク置場あり敷地内、インターネット接続可、防犯カメラ、分譲タイプ、外壁タイル、敷地内ごみ置き場		
備考	※先行契約のみ受付可 ※初回保証料は総賃料の50%(振替手数料:550円/税込 更新料:1.2万円/年) ※ネットワークの初回保証料は総賃料の100% ※生保・高齢者・日本人以外も相談可 ※解約時にルームクリーニング・エアコンクリーニングの費用負担有 ※短期解約違約金有(6ヶ月以内総賃料2ヶ月分、1年以内総賃料1ヶ月分) ※内見は内見予約くん・申込は申込受付くんからお願いします、5駅利用可、2泊線利用可		



※掲載情報と現状が異なる場合は現状が優先となります。

**新宿本店** 新宿区新宿3-21-4新宿ニュータワービル1階 TEL: 03-6279-2032  

**みずべや** 水商売のお部屋  

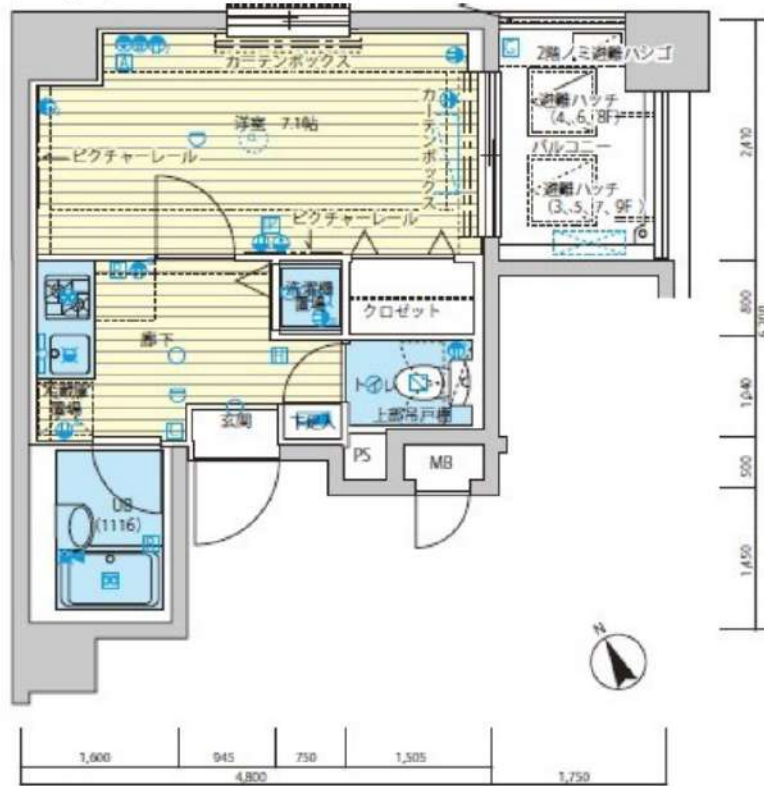
**あずま通り店** 新宿区歌舞伎町1-8-3良川ビル2階 TEL: 03-6205-5732

外壁タイル張り, 2F以上, オートロック, モニタ付オートロック, デンプルキー, セキュリティ有り

【外観】



【間取り図】



賃料	95,000円		
管理費等	15,000円	間取り	1K
敷金	無	礼金	1ヶ月
敷引 償却金	-	保証金	-
建物名	メインステージ四ツ谷		
物件種別	マンション	号室	0504号室
建物所在地	東京都新宿区四谷三栄町 6-4		
交通	中央線 四ツ谷 徒歩6分 東京メトロ丸ノ内線 四ツ谷 徒歩5分		
間取詳細			
構造・規模	鉄筋コンクリート 9階建 5階		
専有面積	24.56㎡	向き	
築年月	2003年6月11日	契約期間	2年
入居時期	2024年7月6日予定	更新料	1.5ヶ月(新賃料)
損害保険	有 16,000円 24ヶ月		
駐車場	駐輪場		
設備	エレベーター, 24時間ゴミ出し可, 風除室, 敷地内ゴミ置き場, 宅配BOX, システムキッチン, 2ロコンロ		
その他費用	[一時金] 退去時鍵交換費(契約時請求): 29,700円 AMLクラブサポート費用(契約時請求): 16,600円 ルームクリーニング費用(退去時請求): 49,600円 [備考] 〇短期解約違約金有(エアコンクリーニング費用(1台あたり16,500円税込み・退去時請求))		
入居諸条件	ペット不可 事務所不可 楽器等の使用不可 学生可		
保証会社	必須 家賃総額より50%~		
備考	保証会社必須(クレディセゾン) 退去時要清掃代 解約予告50日前 電力事業者指定有 ネット込み(ギガプライズ)		

※図面と現状が異なる場合は現状優先となります。

情報更新日 2024年7月1日

No.02020504

新宿本店 新宿区新宿3-21-4新宿ニューパークビル1階  
TEL: 03-6279-2032



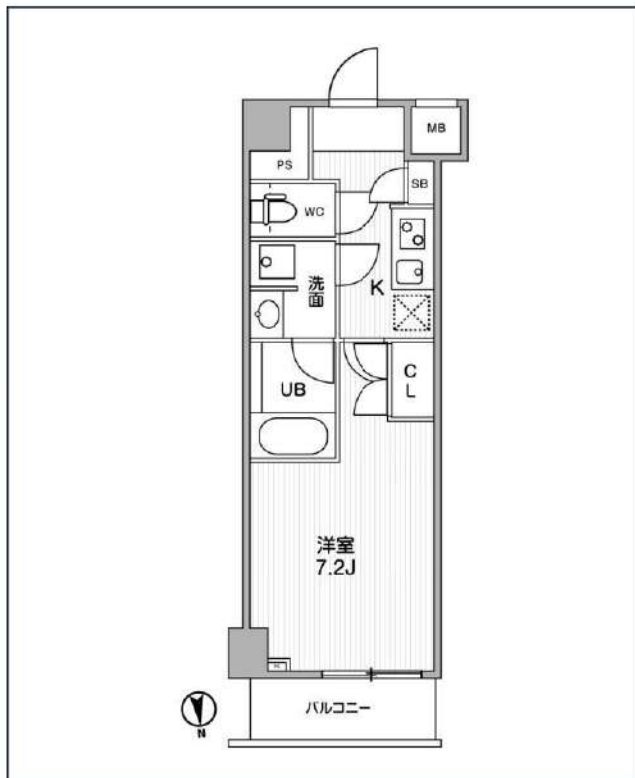
みずべや  
水商売のお部屋



あずま通り店 新宿区歌舞伎町1-8-3良川ビル2階  
TEL: 03-6205-5732

# ALTERNA神楽坂 II

東京メトロ東西線「神楽坂」徒歩5分  
都営大江戸線「牛込神楽坂」徒歩8分  
東京メトロ有楽町線「江戸川橋」徒歩8分



号室	賃料	
306	119,000円	

共益費	10,000円	
敷金	なし	礼金 0円
所在地	東京都新宿区西五軒町1-4	
構造・階建	RC 3階部分 / 地上7階、地下0階	
築年月	2018年10月	総戸数 79
間取り	1K	専有面積 25.05㎡
契約期間	普通借家2年	開口向き 北
保険		連帯保証人 指定しない

保証会社		
その他費用	鍵交換費用24,200円 税込、Goodプレミアムα (24Hサポートのみ) 11,000円 税抜(入居時)、住宅総合保険(フレックス)20,000円 非課税(入居時)、Goodプレミアムα 登録料2,000円/税抜(入居時)	
入居時期		退去予定日 -

備考  
特約等につきましてはGoodリアルエステート仲介会社様専用サイトの部屋詳細をご確認ください。 / ★ 注意 ★2年以下の語学学校生様または海外審査の方は【FR】なし【AD】募集条件よりマイナス1ヵ月となります。

インターネット 使用料無料   オートロック   モ配ボックス   専用ゴミ置き場   浴室乾燥機   ウォシュレット   エレベーター   礼金0   洗面所独立   照明器具   洗濯機置場室内   バス・トイレ別

コンロ2口   システムキッチン   エアコン   24H換気システム   下駄箱   防犯カメラ   光ファイバー   集合ポスト   フローリング   ベランダ/バルコニー   外観タイル張り

※現況と図面に相違がある場合は、現況優先となります。

**新宿本店** 新宿区新宿3-21-4新宿ニューワールドビル1階 TEL: 03-6279-2032  
**みずべや** 水商売のお部屋  
**あずま通り店** 新宿区歌舞伎町1-8-3良川ビル2階 TEL: 03-6205-5732

# ラフィスタ中野本町 602

物件種別	間取り	賃料	管理費等
マンション	1DK	119,500円	15,000円

【WiFiインターネット無料:シーファイブ】ペット可 築浅高級賃貸レジデンス♪

【WiFiインターネット無料:シーファイブ】ペット可 築浅高級賃貸レジデンス♪

## 外観

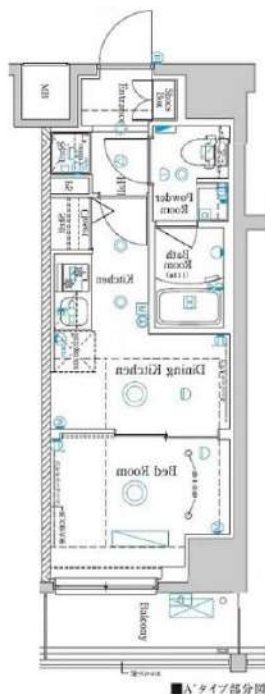


## その他



※図面と異なる場合は現況を優先となります。

## 間取り図



敷金/保証金	0円	礼金/権利金	0円
敷引/償却金	0円	更新料	1.5ヶ月(新賃料)
更新事務手数料			
その他費用			
物件所在地	東京都中野区本町5丁目39-9		
交通	東京メトロ丸ノ内線 中野富士見町駅 徒歩4分 東京メトロ丸ノ内線 中野新橋駅 徒歩8分 東京メトロ丸ノ内線 新中野駅 徒歩9分		
間取り詳細	DK 4.90畳		
構造	鉄筋コンクリート 6階 / 11階建		
面積	25.51㎡	向き	南
築年月	2022年5月	契約期間	普通借家契約 2年
退去日		入居時期	2024年8月29日
駐車場			
設備	浴室乾燥、ガス給湯、バス・トイレ別、CS、シャワー、2口コンロ、ガスキッチン、温水洗浄便座、エアコン、室内洗濯機置場、押入、BS、モニターオートロック、システムキッチン、ネット使用料不要、クローゼット、フローリング、トイレ有、ガスコンロ、防犯ガラス、ユニットバス、バス有、シューズボックス、洗面化粧台、TVインターホン、デザイナーズ、エレベーター、外壁タイル張り、毛配BOX、防犯カメラ		
入居諸条件	ペット可、事務所不可、二人入居可		
損害保険	要 23,000円(2年)		
保証会社	必須 Jリース・セゾン30%、オリコ50%		
備考	■更新料/新賃料の1.50ヶ月 ■Jリース・セゾン30%、オリコ50% ■鍵費用/22000円 ■保険/23000円 ■必要書類 申込時/公の身分証明、収入証明 ■契約時/住民票 ■ペット飼育時条件有 ■短期違約金1年未満賃料1ヶ月分		

新宿本店

新宿区新宿3-21-4新宿ニュータウンビル1階  
TEL: 03-6279-2032



みずべや  
水商売のお部屋



あずま通り店

新宿区歌舞伎町1-8-3良川ビル2階  
TEL: 03-6205-5732

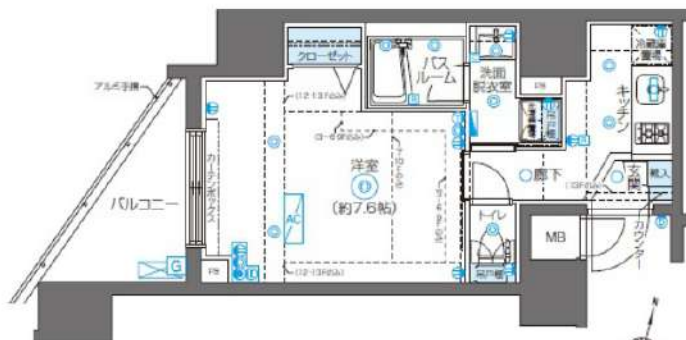
ZOOM新宿南Second

503号室

TVモニター付オートロック 宅配ボックス インターネット無料 エレベーター  
 【デザイナーズマンション】 【ペット可】 ◆ 内見予約は『スマート内覧』◆

【外観】

【間取り図】



ZOOM新宿南Second/平面詳細図/Eタイプ

※図面と現状が異なる場合は現状優先となります。

賃料	124,000円		
管理費等	9,000円	間取り	1K
敷金	1ヶ月	礼金	1ヶ月
償却金	-	保証金	-
物件種別	マンション		
建物所在地	東京都渋谷区千駄ヶ谷5丁目30番1号		
交通	山手線 代々木 徒歩5分 東京メトロ丸ノ内線 新宿三丁目 徒歩5分		
間取詳細	洋室(7.6畳)		
構造・規模	鉄筋コンクリート 13階建 5階		
専有面積	27.91㎡	向き	西
築年月	2014年11月25日	契約期間	2年
入居時期	2024年8月下旬	更新料	1ヶ月(新賃料)
設備	2口ガス 独立洗面台 脱衣室 浴室換気乾燥機 追焚 温水洗浄便座 エアコン 室内洗濯機置場		
その他費用	[一時金] 鍵交換費用(税込) : 33,000円 [月次費用] 家財保険+付帯サービス(税込) : 1,735円 [備考] ■ 契約時: 当月分+翌月分の賃料・管理費をお支払い頂きます ■ ペット飼育時: 敷金1ヶ月追加(別途飼育細則参照・要申請書) ■ 解約時: ルームクリーニング費用及び借主負担分の原状回復費用をお支払い頂きます		
保証会社	必須 トーシンライフ、オリコフォレントインシュア、全保連/保証料: 初回=賃料等×50%、月額=賃料等×1%		
備考	■ 民泊利用不可 ■ 自転車: 月額500円 バイク: 月額2,000円 (契約時2年間一括払い※台数要確認) ■ 部屋タイプ: E ■ 外国籍相談可 (申込条件: 在留カード必須、日本語読み書き出来る方、連帯保証人必須: 日本人又は永住者) ■ 一部法人保証会社未加入時: 敷金・礼金を各1ヶ月追加		

情報更新日 2024年7月1日

新宿本店 新宿区新宿3-21-4新宿ニュータワービル1階  
 TEL: 03-6279-2032



みずべや  
 水商売のお部屋



あずま通り店 新宿区歌舞伎町1-8-3良川ビル2階  
 TEL: 03-6205-5732

フェニックス西参道タワー

601号室

TVモニター付オートロック 宅配ボックス インターネット対応 CATV導入 エレベーター

【ペット可】◆内見予約は『スマート内覧』◆

【外観】



【間取り図】



※図面と現状が異なる場合は現状優先となります。

賃料	124,000円		
管理費等	10,000円	間取り	1K
敷金	1ヶ月	礼金	1ヶ月
償却金	-	保証金	-
物件種別	マンション		
建物所在地	東京都渋谷区代々木4丁目30-5		
交通	京王新線 初台 徒歩5分 小田急線 参宮橋 徒歩9分		
間取詳細	洋室(9.3畳)		
構造・規模	鉄筋コンクリート 24階建 6階		
専有面積	29.52㎡	向き	北
築年月	2008年8月8日	契約期間	2年
入居時期	2024年8月下旬	更新料	1ヶ月(新賃料)
設備	2口ガス バス・トイレ別 独立洗面台 脱衣室 浴室換気乾燥機 温水洗浄便座 エアコン フローリング		
その他費用	[一時金] 鍵交換費用(税込) : 27,500円 [月次費用] 家財保険+付帯サービス(税込) : 1,735円 [備考] ■ 契約時: 当月分+翌月分の賃料・管理費をお支払い頂きます ■ ペット飼育時: 敷金1ヶ月追加(別途飼育細則参照・要申請書) ■ 解約時: ルームクリーニング費用及び借主負担分の原状回復費用をお支払い頂きます		
保証会社	必須 トーシンライフ、オリコフォレントインシュア、全保連/保証料: 初回=賃料等×50%、月額=賃料等×1%		
備考	■ 民泊利用不可 ■ 自転車: 月額500円 バイク: 月額1,000円~2,000円(契約時2年間一括払い※台数要確認) ■ 部屋タイプ: K2 ■ 外国籍相談可(申込条件: 在留カード必須、日本語読み書き出来る方、連帯保証人必須: 日本人又は永住者) ■ 一部法人保証会社未加入時: 敷金・礼金を各1ヶ月追加 ※内装は入居までに変更となる場合がございます		

情報更新日 2024年7月1日

新宿本店

新宿区新宿3-21-4新宿ニューワークビル1階  
TEL: 03-6279-2032



みずべや  
水商売のお部屋



あずま通り店

新宿区歌舞伎町1-8-3良川ビル2階  
TEL: 03-6205-5732

# 家具付き賃貸アパート フェリスロータス 202号室

## 1R+ロフト

山手線 『高田馬場』 駅 徒歩 4 分  
山手線 『目白』 駅 徒歩 11 分

【物件概要】  
所在地： 新宿区下落合1-2-13  
構造： 木造2階建て  
築年月： 2016年9月

### 家具・床暖房付 音声映像転送

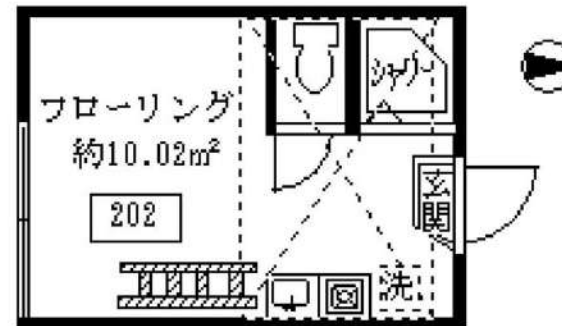
#### 緊急時対応 24時間管理サービス



- ★オートロック完備
- ★ロフト付 (1階ロフト収納)
- ★カラーTVモニター付  
インターフォン
- ★トイレ・シャワーセパレート
- ★音声映像転送
- ★システムガス1口
- ★ウォシュレット付
- ★室内洗濯機置場
- ★床暖房 ★エアコン完備
- ★ミラー姿見
- ★フレッツ光



ミニ冷蔵庫・洗濯機  
電子レンジ・テーブル・電気ケトル



賃料： 72,000 円 共益費： 3,000 円

### 礼金0ヶ月・敷金0ヶ月

※図面と現況が相違している場合は現況優先にてご了承下さい。

新宿本店 新宿区新宿3-21-4新宿コートワビル1階  
TEL：03-6279-2032



みずや  
水商売のお部屋



あずま通り店 新宿区歌舞伎町1-8-3良川ビル2階  
TEL：03-6205-5732