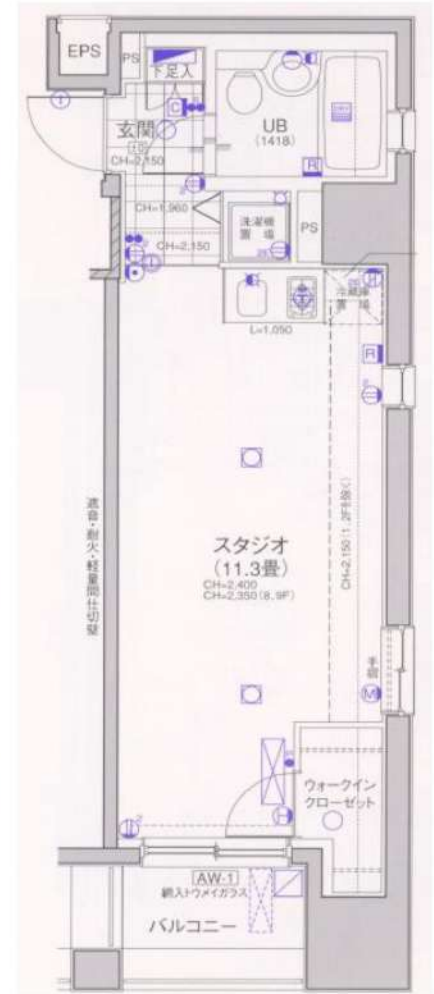


賃料	90,000円
共益費	12,000円

# 日神デュオステージ笹塚西館 501号室

京王線『笹塚』駅 徒歩3分

所在	東京都渋谷区笹塚2-7-12
建物	構造：鉄骨鉄筋コンクリート造（一部RC造） 所在階：地上15階建 5階部分 総戸数：110戸 築年月：2003年9月
間取り	1R 29.35㎡（バルコニー3.01㎡）
賃貸条件	敷金：0ヶ月分、礼金：0ヶ月分 更新料：新賃料1ヶ月分 更新事務手数料：新賃料0.5ヶ月分 現況：7/31解約予定（先行契約） 入居時期：8月中旬頃予定 火災保険：必須（18,000円～） 保証会社：必須（新日本信用保証 他） （初回50%～、以降1万円/年） 鍵交換費用：38,500円（税込） 24時間サポート：16,500円（税込）/2年 書類作成費用：11,000円（税込）
設備	エレベーター、宅配ボックス、オートロック、エアコン 2口ガスコンロ、浴室乾燥機、ウォークインクローゼット 室内洗濯機置場、フローアタイル、追い焚き インターネット（個別契約）、BS、CS、CATV
その他	ペット飼育不可、二人入居相談可 普通借家2年、解約予告2ヶ月前 短期解約違約金有 賃料共益費1ヶ月（1年未満）



浴室乾燥機付き

追い焚き付き

※図面と現況が異なる場合は現況優先と致します。退去前の申込は先行契約のみの受付となります。

新宿本店

新宿区新宿3-21-4新宿ニュータウンビル1階  
TEL：03-6279-2032



みずべや  
水商売のお部屋



あずま通り店

新宿区歌舞伎町1-8-3良川ビル2階  
TEL：03-6205-5732



# ハーモニーレジデンス西麻布 901

物件種別	間取り	賃料	管理費等
マンション	1K	123,000円	15,000円

六本木や広尾も徒歩圏内の便利な好立地!セキュリティも室内設備も充実!ペット可 高級賃貸マンション♪

六本木や広尾も徒歩圏内の便利な好立地!セキュリティも室内設備も充実!ペット可 高級賃貸マンション♪



敷金/保証金	123,000円	礼金/権利金	123,000円
敷引/償却金	123,000円	更新料	1.5ヶ月(新賃料)
更新事務手数料			
その他費用			
物件所在地	東京都港区西麻布1丁目12-9		
交通	都営大江戸線 六本木駅 徒歩9分 東京メトロ千代田線 乃木坂駅 徒歩9分 東京メトロ銀座線 表参道駅 徒歩15分		
間取り詳細			
構造	鉄筋コンクリート 9階 / 9階建		
面積	21.82㎡	向き	南
築年月	2017年5月	契約期間	普通借家契約 2年
退去日		入居時期	2024年9月19日
駐車場			
設備	浴室乾燥, ガス給湯, バス・トイレ別, CS, シャワー, 2口コンロ, ガスキッチン, 温水洗浄便座, エアコン, 室内洗濯機置場, 押入, BS, ウォークインクローゼット, モニタ付オートロック, シューズボックス, クローゼット, フローリング, トイレ有, ガスコンロ, ユニットバス, バス有, システムキッチン, 洗面化粧台, TVインターホン, デザイナーズ, エレベーター, 外壁タイル張り, 宅配BOX		
入居諸条件	ペット可, 事務所不可, 二人入居可		
損害保険	要 22,000円(2年)		
保証会社	可 保証会社必須~50%(最低保証料5万円)		
備考	■入居中サポート/21450円 ■抗菌代/17600円 ■事務手数料/11000円 ■保証会社必須~50%(最低保証料5万円) ■保険/22000円 ■鍵費用/22000円 ■契約期間(2年普借)※違約金有 ☆AZPの賃料+1万円ですーぱーゼロプラン適用★0 ■ペット飼育時条件有		

※図面と異なる場合は現況を優先となります。

新宿本店

新宿区新宿3-21-4新宿ニートーワビル1階  
TEL: 03-6279-2032



みずべや  
水商売のお部屋



あずま通り店

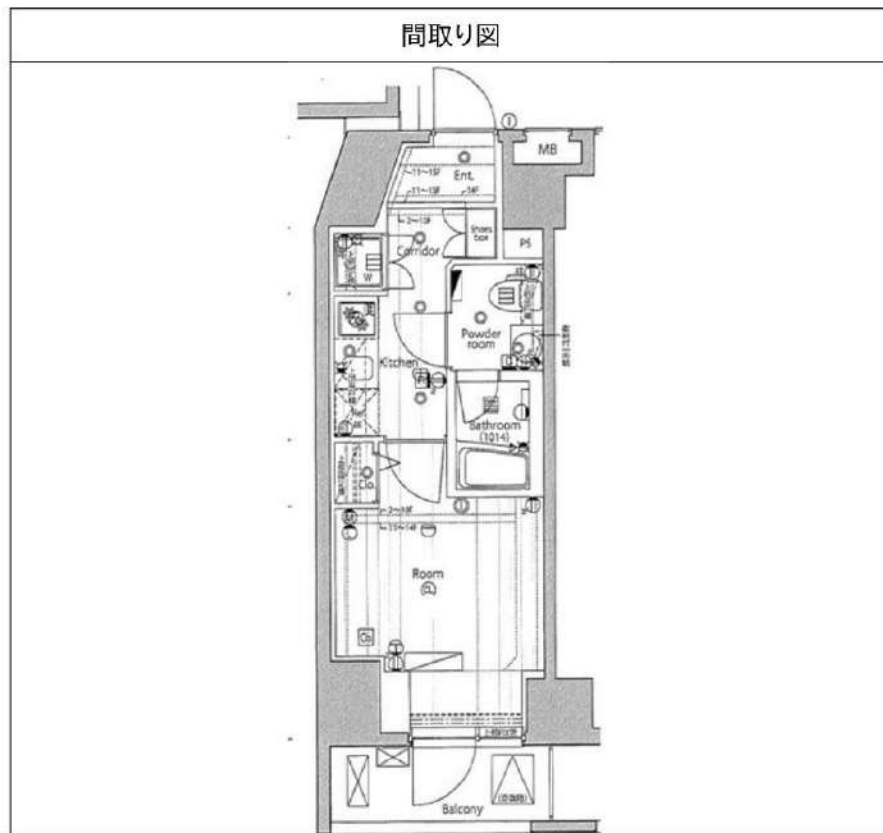
新宿区歌舞伎町1-8-3良川ビル2階  
TEL: 03-6205-5732

# プレミアムキューブG渋谷神南 203

物件種別	間取り	賃料	管理費等
マンション	1K	128,000円	15,000円

## 【Wi-Fiインターネット無料!※シーファイブ】ペット可 高級分譲賃貸マンション

【Wi-Fiインターネット無料!※シーファイブ】ペット可 高級分譲賃貸マンション



敷金/保証金	0円	礼金/権利金	128,000円
敷引/償却金	0円	更新料	1.5ヶ月(新賃料)
更新事務手数料			
その他費用			
物件所在地	東京都渋谷区神南1丁目3-1		
交通	山手線 渋谷駅 徒歩10分 山手線 原宿駅 徒歩9分 東京メトロ千代田線 明治神宮前駅 徒歩7分		
間取り詳細	洋室 6.50畳		
構造	鉄筋コンクリート 2階 / 15階建		
面積	24.17㎡	向き	北
築年月	2015年1月	契約期間	普通借家契約 2年
退去日		入居時期	2024年9月19日
駐車場	駐輪場 バイク置き場		
設備	2口コンロ, BS, CS, TVインターホン, インターホン, エアコン, オートバス, オートロック, ガスキッチン, ガスコンロ, ガス給湯, クローゼット, システムキッチン, シャワー, シューズボックス, テレビ, トイレ有, ネット使用料不要, バス・トイレ別, バス有, フローリング, モニタ付オートロック, 温水洗浄便座, 室内洗濯機置場, 収納有, 洗面化粧台, 洗面所独立, 洗面台, 浴室乾燥, デザイナーズ, エレベーター, 外壁タイル張り, 宅配BOX		
入居諸条件	ペット可, 事務所不可, 二人入居可		
損害保険	要 23,000円(2年)		
保証会社	必須 保証会社必須/～50%		
備考	■入居中サポート/21450円 ■抗菌代/17600円 ■事務手数料/11000円 ■保証会社必須/～50% ■保険/23000円 ■鍵費用/22000円 ■契約期間(2年普借)※違約金有☆AZPの賃料+1万円でスーパーゼロプラン適用★0 ■ペット飼育時条件有		

※図面と異なる場合は現況を優先となります。

新宿本店

新宿区新宿3-21-4新宿ニューターワビル1階  
TEL: 03-6279-2032



みずべや  
水商売のお部屋



あずま通り店

新宿区歌舞伎町1-8-3良川ビル2階  
TEL: 03-6205-5732

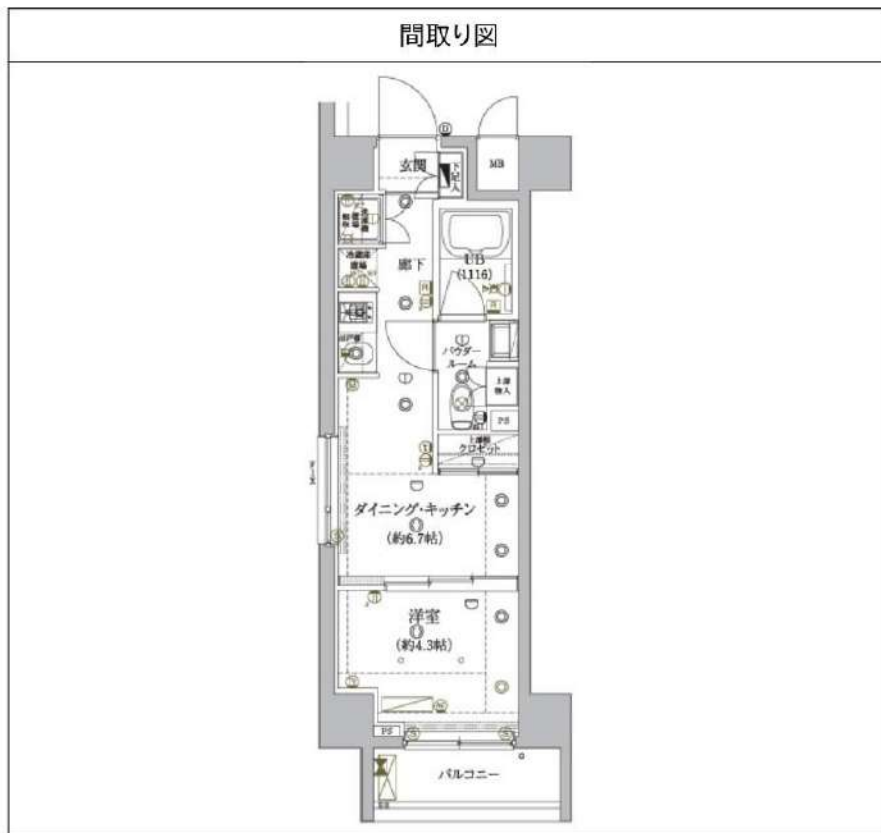


# セジヨリ南麻布 101

物件種別	間取り	賃料	管理費等
マンション	1DK	130,000円	12,000円

## 【Wi-Fiネット無料※イーブロード】ペット可 築浅高級分譲賃貸マンション 人気の角部屋二面採光

【Wi-Fiネット無料※イーブロード】ペット可 築浅高級分譲賃貸マンション 人気の角部屋二面採光



敷金/保証金	0円	礼金/権利金	130,000円
敷引/償却金	0円	更新料	1ヶ月(新賃料)
更新事務手数料			
その他費用			
物件所在地	東京都港区南麻布2丁目3-4		
交通	都営大江戸線 麻布十番駅 徒歩8分 東京メトロ南北線 白金高輪駅 徒歩10分		
間取り詳細	DK 6.70畳		
構造	鉄筋コンクリート 1階 / 8階建		
面積	27.30㎡	向き	北西
築年月	2020年9月	契約期間	普通借家契約 2年
退去日		入居時期	2024年7月22日
駐車場			
設備	浴室乾燥、ガス給湯、バス・トイレ別、CS、シャワー、2口コンロ、ガスキッチン、温水洗浄便座、エアコン、室内洗濯機置場、押入、BS、シューズボックス、モニタ付オートロック、洗面化粧台、ネット使用料不要、クローゼット、フローリング、トイレ有、TV付浴室、ガスコンロ、ユニットバス、バス有、追い焚き風呂、システムキッチン、TVインターホン、デザイナーズ、エレベーター、外壁タイル張り、宅配BOX		
入居諸条件	ペット可、事務所不可、二人入居不可		
損害保険	要 23,000円(2年)		
保証会社	可 保証会社必須/～50%		
備考	■更新料/新賃料の1.00ヶ月 ■保証会社必須/～50% ■鍵費用/22000円 ■保険/23000円 ■更新事務手数料/11000円 ■ペット飼育時条件有		

※図面と異なる場合は現況を優先となります。

新宿本店 新宿区新宿3-21-4新宿ニュータワービル1階  
TEL: 03-6279-2032



みずべや  
水商売のお部屋



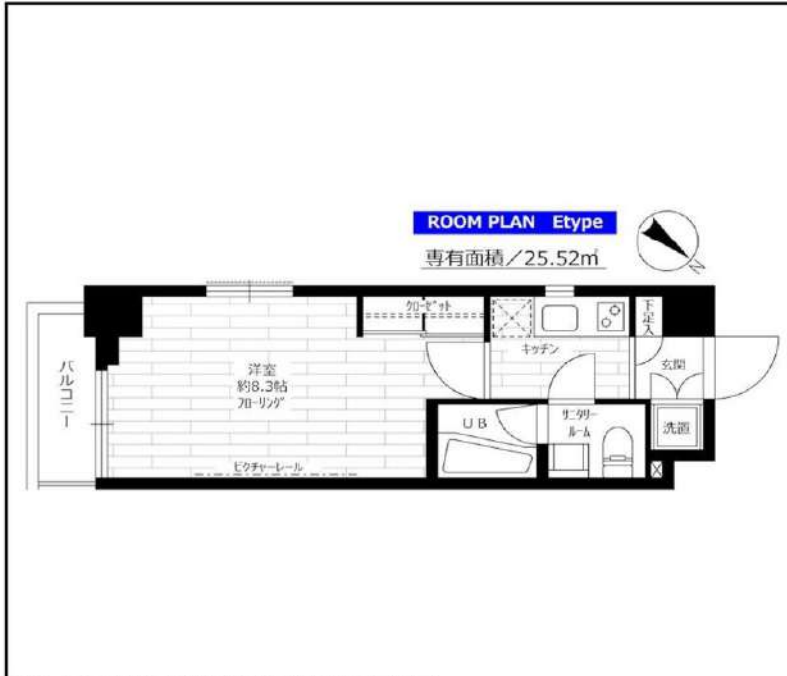
あずま通り店 新宿区歌舞伎町1-8-3良川ビル2階  
TEL: 03-6205-5732

# 分譲型賃貸マンション

東京メトロ南北線 白金高輪駅まで 徒歩6分

都営浅草線 泉岳寺駅まで 徒歩12分

管理室、メールボックス、システムキッチン、ガスコンロ設置済、2口コンロ、キッチンに窓、ガスキッチン、バス・トイレ別、脱衣所、浴室乾燥、温水洗浄便座、洗面所にドア、洗面化粧台、バス有、トイレ有、シャワー、エアコン、BS、CS、CATV、ネット使用料不要、電話2回線、ネット専用回線、光ファイバー、TVインターホン、マルチメディアコンセント、インターホン、インターネット専用線配線済み、2F以上、防犯カメラ、オートロック、カードキー、モニタ付オートロック、給湯、エレベーター、24時間ゴミ出し可、風除室、敷地内ゴミ置き場、宅配BOX、24時間換気システム、冷房、暖房、外壁タイル張り、分譲タイプ、フローリング、室内洗濯機置場、クローゼット、シューズボックス、玄関収納、収納有、人感照明センサー、角住戸、2面採光



**インターネット使い放題!**  
★光ケーブル★  
(プロバイダ・契約料・通信料不要)  
※端末は各自のご負担となります。

※この図面は販売図面をもとに作成しております。図面と異なる場合は現況を優先となります。

## グランドコンシェルジュ白金高輪アジュールコート

賃料	206号室 130,000円		
構造	鉄筋コンクリート造 地上階数 7階		
交通	東京メトロ南北線 白金高輪駅まで 徒歩6分		
所在地	東京都港区三田5丁目13-4		
完成	2011年2月	専有面積	25.52㎡
現況	空室	入居時期	即入居
敷金	1ヶ月	共益費	5,000円
礼金	2ヶ月	契約終了時 敷金償却	1ヶ月
契約期間	普通 2年間	解約予告	1ヶ月前
更新料	新賃料1ヶ月	火災保険	20,000円(2年)
保証会社	必須	保証人	不要
契約条件	[一時金] アクト安心ライフ24:16500円 鍵交換代:19800円 [月次費用] システム利用料:275円 初回保証料:月額費用の40%、1年毎に更新保証料10,000円。(GTN使用時50%~100%) ペット(不可)、外国人入居(相談)、楽器使用(不可)、事務所(不可)、法人(相談)		

★入居前に各種施工ができます! 防虫施工 22,000円 光触媒コーティング33,000円

**新宿本店** 新宿区新宿3-21-4新宿ニュータワービル1階  
TEL: 03-6279-2032



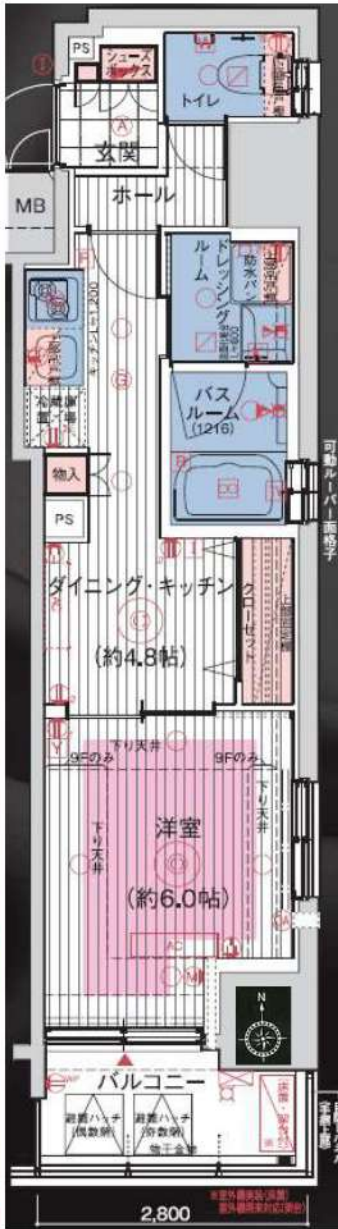
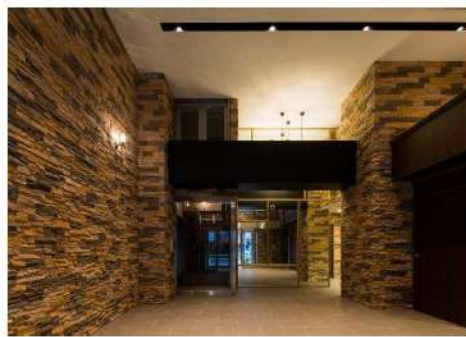
**みずべや**  
水商売のお部屋



**あずま通り店** 新宿区歌舞伎町1-8-3良川ビル2階  
TEL: 03-6205-5732



Gallery / 物件写真



種別	分譲デザイナーズマンション
物件住所	エステムプラザ芝公園 607 港区芝1丁目12-3
賃料	153,480円
共益費	14,520円 専有面積 30.27㎡
敷金	1ヶ月分
礼金	1.5ヶ月分
交通	JR山手線「浜松町」駅徒歩8分 都営三田線「芝公園」駅徒歩8分
建物	鉄筋コンクリート造・地上15階建総戸数75戸
駐車	自転車83台(無料)
更新料新賃料の1ヶ月分 保証会社加入必須	解約2ヶ月前予告、解約月家賃月割り
契約時事務手数料	1万円
竣工	平成27年8月25日
契約期間	2年
火災保険	18,000円(2年契約)~
ペット飼育の場合	飼育料500円(月額) 消毒代2万円(税別/退去時) 室内クリーニング代契約時払い
室内クリーニング代	75,000円(別途消費税 →退去時に敷金から相殺とする)
鍵交換代	35,000円(別途消費税)
退去時期	8月31日退去予定
入居時期	相談(※退去日次第)
短期解約違約金	無し

エステム安心クラブ ▶入会金:5千円(契約時/税別)▶月額:800円(税別)  
エアコンクリーニング代12,000円(税別/退去時)

- ☆コンビニ徒歩2分☆スーパー徒歩3分
- ☆24時間ジム(エタイムフィットネス)徒歩5分
- ☆薬局(桑山清心堂)まで徒歩3分

- ★ペット可(小型犬2匹まで) ●民泊禁止
- ★24時間CSPセントラル警備保障対応
- ★浴室乾燥機付バスルーム★TVモニター付インターフォン
- ★天井ブルー採用★玄関に人感センサーライト

- ★24時間浴室暖房・乾燥・換気システム★独立洗面台有
- ★宅配ボックス★室内洗濯機置場★防犯カメラ9台
- ★ウォシュレット★2ロガスコンロ★バストイレ別★ダブルロック
- エアコン、電気・都市ガス、上下水道、オートロック、2ロガスコン

※但し、現況を優先します  
Internet/ネット環境



新宿本店 新宿区新宿3-21-4新宿ニートワビル1階 TEL: 03-6279-2032

みずべや 水商売のお仲間

あずま通り店 新宿区歌舞伎町1-8-3良川ビル2階 TEL: 03-6205-5732



# 賃貸マンション

# アポセント千駄ヶ谷502号室 ◆◇3路線3駅利用可◆◇

賃料	<b>220,000円</b>	共益費	<b>15,000円</b>	敷金	<b>1ヶ月</b>	礼金	<b>-</b>
----	-----------------	-----	----------------	----	------------	----	----------



複数の駅が徒歩圏内  
アクセスも快適★

**事務所・SOHO可**  
※敷金1ヶ月※  
賃料・共益費には別途消費税要

★2023年スケルトンリフォーム済★



図面と相違する場合は現況を優先します

### 【設備】

- 都市ガス ■オートロック ■防犯カメラ ■メールボックス
- エレベーター ■室内洗濯機置場 ■システムキッチン
- 食器洗い乾燥機 ■3口ガスコンロ設置済 ■独立洗面台
- シャワールーム・トイレ別 ■温水洗浄便座 ■バルコニー

所在地	東京都渋谷区千駄ヶ谷4-19-10	
建物構造	鉄骨鉄筋コンクリート造 地上9階/5階部分	
交通状況	JR中央線『千駄ヶ谷駅』徒歩4分	
	東京メトロ副都心線『北参道駅』徒歩7分	
	JR山手線『代々木駅』徒歩11分	
棟総戸数	27戸	
築年月	1974年2月	
間取り・専有面積	1K	44.91㎡
主要採光面	北	
鍵交換代	22,000円	
駐車場	有 ※要確認	
駐輪場	有 ※要確認	
現況	7/31退去予定	
引渡し	相談	
契約形態	普通賃貸借契約(2年)	
解約予告	2ヶ月前	
違約金	1年未満:賃料の2ヶ月分	
	2年未満:賃料の1ヶ月分	

### 【加入必須】

保証会社: (全保連・日本セーフティー)

初回 賃料の50%~100%、更新料(1年毎)10,000円

賃料支払い方法: 口座振替(口座振替利用料330円/月)

※その他保証会社提携有

クリーニング代: 55,000円

火災保険: 20,000円(2年)

24時間サポート: 16,500円(税込、2年)

※諸条件ご相談ください※

**新宿本店** 新宿区新宿3-21-4新宿ニュータワービル1階  
TEL: 03-6279-2032



**みずべや**  
水商売のお部屋



**あずま通り店** 新宿区歌舞伎町1-8-3良川ビル2階  
TEL: 03-6205-5732



# 分譲型賃貸マンション

東京メトロ南北線 六本木一丁目駅まで 徒歩3分

東京メトロ銀座線 溜池山王駅まで 徒歩4分

管理室、メールボックス、機械式駐車場、システムキッチン、独立型キッチン、ガスコンロ設置済、3口以上コンロ、ガスレンジ付、グリル、食器洗浄乾燥機、キッチン床暖房、浄水器、ガスキッチン、バス・トイレ別、脱衣所、追い焚き風呂、浴室乾燥、温水洗浄便座、洗面所独立、洗面所にドア、洗面化粧台、三面鏡付洗面化粧台、シャワー付洗面台、バス有、トイレ有、シャワー、エアコン、BS、CS、ネット使用料不要、ネット専用回線、光ファイバー、TVインターホン、マルチメディアコンセント、インターホン、電話回線、インターネット専用線配線済み、2F以上、防犯カメラ、オートロック、モニター付オートロック、給湯、エレベーター、エレベーター2基、24時間ゴミ出し可、風除室、敷地内ゴミ置き場、宅配BOX、24時間換気システム、ビルトインエアコン、冷房、暖房、外壁タイル張り、フローリング、室内洗濯機置場、ウォークスルークローゼット、シューズウォークインクローゼット、玄関収納、収納有、人感照明センサー、角住戸、2面採光、駅前、大型タウン内



インターネット使い放題!

★光ケーブル★

(Fiber) 伊テ-契約料・通信料不要

※端末は各自のご負担となります。



ROOM PLAN Itype

専有面積/59.28㎡



## グランドコンシェルジュ六本木

賃料	1901号室	375,000円
構造	鉄筋コンクリート造 地上階数 20階	
交通	東京メトロ南北線 六本木一丁目駅まで 徒歩3分	
所在地	東京都港区六本木2丁目2-4	
完成	2017年8月	専有面積 59.28㎡
現況	退去予定	入居時期 相談
敷金	1ヶ月	共益費 20,000円
礼金	0ヶ月	契約終了時 敷金償却 -
契約期間	普通 2年間	解約予告 1ヶ月前
更新料	新賃料1ヶ月	火災保険 24,000円(2年)
保証会社	必須	保証人 不要

契約条件

[一時金] 鍵交換代:44000円 [月次費用] システム利用料:275円  
初回保証料:月額費用の40%、1年毎に更新保証料10,000円。(GTN使用時100%)  
ペット(不可)、外国人入居(相談)、楽器使用(不可)、事務所(不可)、二人入居(相談)、法人(相談)  
※本契約は、契約開始後1年未満で解約した場合は賃料・共益費2ヶ月分、1年以上2年未満で解約した場合は賃料・共益費1ヶ月分相当額の違約金が別途かかります。

2024年7月31日より  
内見可能予定

※この図面は販売図面をもとに作成しております。図面と異なる場合は現況を優先となります。

新宿本店 新宿区新宿3-21-4新宿ニュータワービル1階  
TEL: 03-6279-2032



みずべや  
水商売のお部屋



あずま通り店 新宿区歌舞伎町1-8-3良川ビル2階  
TEL: 03-6205-5732