

ZOOM渋谷富ヶ谷 501

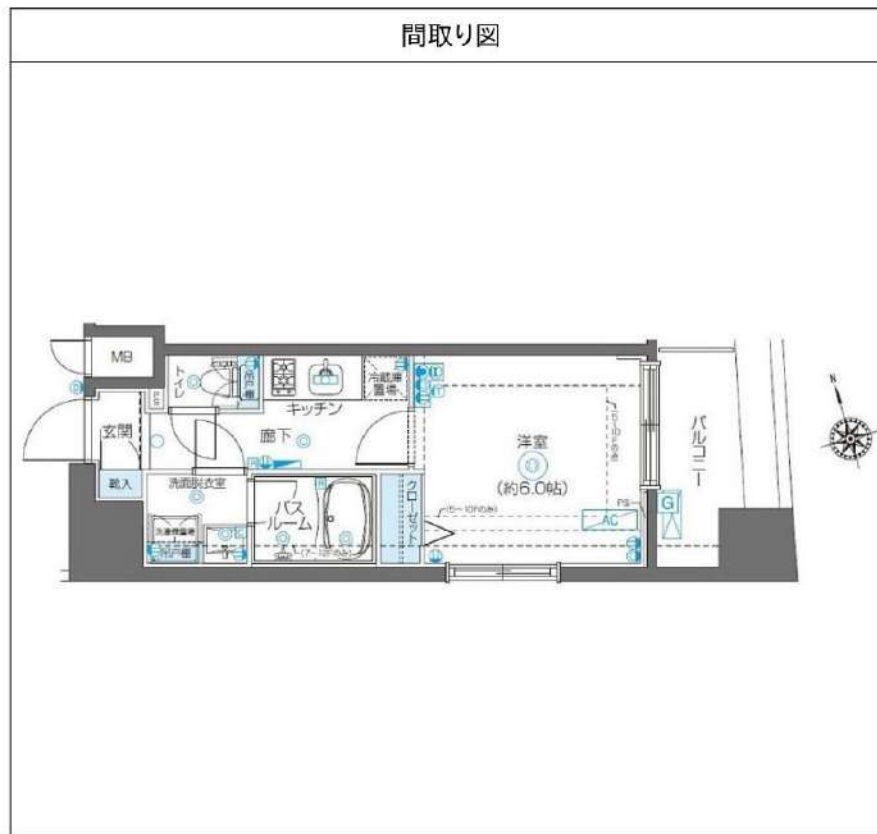
物件種別	間取り	賃料	管理費等
マンション	1K	105,000円	8,000円

敷金/保証金	105,000円	礼金/権利金	105,000円
敷引/償却金		更新料	1ヶ月(新賃料)
更新事務手数料			
その他費用	<small>[-一時金] 鍵交換費用(税込): 33,000円 [月次費用] 家財保険+付帯サービス(税込): 1,735円 (備考) ■契約時: 当月分+翌月分の賃料・管理費をお支払い頂きます ■ペット飼育時: 敷金1ヶ月追加(別途飼育相則参照・要申請書) ■解約時: ルームクリーニング費用及び借主負担分の原状回復費用をお支払い頂きます</small>		
物件所在地	東京都渋谷区富ヶ谷2丁目8-2		
交通	小田急線 代々木八幡駅 徒歩8分 東京メトロ千代田線 代々木公園駅 徒歩8分		
間取り詳細	5階: 洋室 6.00畳		
構造	鉄筋コンクリート 5階 / 14階建		
面積	23.77㎡	向き	南東
築年月	2014年3月11日	契約期間	普通借家契約 2年
退去日		入居時期	相談
駐車場	要問合せ 駐輪場 バイク置き場		
設備	2口ガス 独立洗面台 脱衣室 浴室換気乾燥機 フローリング 室内洗濯機置場 角部屋		
入居諸条件	ペット可		
損害保険			
保証会社	必須 トーシンライフ、オリコフォレントインシュア、全保連/保証料: 初回=賃料等×50%、月額=賃料等×1%		
備考	■民泊利用不可 ■自転車: 月額500円 バイク: 月額2,000円(契約時2年間一括払い※台数要確認) ■部屋タイプ: A3 ■外国籍相談可(申込条件: 在留カード必須、日本語読み書き出来る方、連帯保証人必須: 日本人又は永住者) ■一部法人保証会社未加入時: 敷金・礼金を各1ヶ月追加 ◆内見予約は『スマート内覧』◆		

外観



その他



※図面と異なる場合は現況を優先となります。

新宿本店 新宿区新宿3-21-4新宿ニュータワービル1階
TEL: 03-6279-2032



みずべや
水商売のお部屋

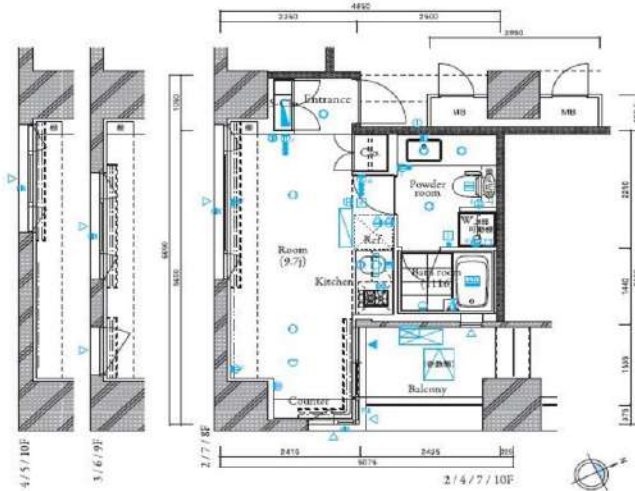


あずま通り店 新宿区歌舞伎町1-8-3良川ビル2階
TEL: 03-6205-5732

ザ・タワー芝浦

1005 号室

ビジネスパーソンや学生さんにオススメ。充実設備の駅近分譲賃貸マンションです。



利回りくん



特別ご優待サービス
SYLA PREMIUM Club Off
SYLA PREMIUM SUPPORT
 住まいのトラブルや困りごとに対応いたします。

【設備・条件その他】

エレベーター、宅配ボックス、敷地内ごみ置き場、バルコニー、フローリング、エアコン、BS、CS、CATV、分譲賃貸、システムキッチン、バストイレ別、浴室乾燥機、温水洗浄便座、洗面台、クロゼット、シューズボックス、オートロック、デンプルキー、防犯カメラ、モニター付きオートロック、保証会社利用可、外国人可、学生向け、小型犬可、猫可

※図面と現況が異なる場合は現況を優先いたします。

賃料

118,000円

共益費	6,000円		
敷金	0ヶ月	礼金	1ヶ月

所在地

東京都港区芝浦1丁目

交通

山手線浜松町駅 徒歩8分

山手線田町駅 徒歩9分

都営三田線三田駅 徒歩8分

建物

構造・規模	鉄筋コンクリート・19階建		
所在階	10階	間取	1R
築年月	2007年10月	方角	南東
平米数	壁芯25.96㎡	バルコニー面積	4.08㎡
種別	普通借家契約	契約期間	2年

契約

解約予告	2ヶ月前（大手法人の場合相談可）		
更新料	1ヵ月	ペット	可能

その他

火災保険	20,000円	鍵交換代	27,500円
室内清掃費	52,800円（退去時）		
入居者サポート	SYLAプレミアムクラブ加入 24,200円（税込）/2年 更新時より 26,400円（税込）/2年		

保証会社

エルズサポート 他取り扱い有り
 初回50%、月額保証料700円、月額事務手数料330円～
 外国籍の方 エボスGTNを利用。初回保証料60%、月額保証料2%、年間保証料無し

引渡

入居時期	期日指定2024年09月下旬		
現況	居住中	解約予定日	2024-09-09

備考

- ◆お申込時、当社が運営するサービス「利回りくん」にも申込情報が登録されます。入居後、本登録を行う事ですぐにサービスを利用する事ができます。※本サービスの登録は無料です。
- ◆ペット飼育可の場合：ペット飼育時は敷金1ヶ月積み増し。
- ◆内見開始日はITANDI BBをご確認ください。
- ◆空き予定物件：先行契約のみ申込可

新宿本店

新宿区新宿3-21-4新宿ニュータワービル1階
 TEL：03-6279-2032



みずべや
 水商売のお部屋



あずま通り店

新宿区歌舞伎町1-8-3良川ビル2階
 TEL：03-6205-5732



通勤や通学に便利な立地★ウォークインクローゼット付きで収納豊富です♪

1R	専有面積	28.63㎡
賃料	123,000円	
管理費	12,000円	
礼金	1ヶ月	敷金 1ヶ月
入居時期	予定 2024年10月上旬	

◆アクセス

都営三田線「三田（東京）」駅徒歩 7分

都営大江戸線「大門（東京）」駅徒歩10分 山手線「浜松町」駅徒歩10分

◆物件概要

- ・住所/東京都港区芝1丁目 13-21
- ・構造/鉄筋コンクリート造地上階数 12階
- ・築年数/2018年3月
- ・駐車場/設備 無 ・駐輪場/設備 有 ・バイク置き場/設備 無 ※設備有の場合は要問い合わせ
- ・向き/南西
- ・契約期間/普通借家契約 2年
- ・更新料/新賃料の 1.5 ヶ月+更新事務手数料16,500円 (税込)

◆初期費用

- ①保証委託料/にじいろ◎月額保証料：賃料+管理費の1%※最低保証料1,000円 ◎初回保証委託料：賃料+管理費の80%
- ②決済手数料：毎月550円(税込)
- ③損害保険/有り 火災保険 24ヶ月 23,000円
- ④当月分日割賃料
- ⑤登月分賃料
- ⑥その他費用/安心入居サポート (税込・必須) :22,000円 鍵交換費用 (税込・必須) :33,000円

◆入居諸条件

ペット(相談), ルームシェア(相談), 外国人入居(相談), 学生専用(相談), 楽器使用(相談), 高齢者(相談), 子供(不可), 事務所(不可), 性別(不問), 単身(可), 二人入居(相談), 法人(可), 未成年契約(不可)

◆設備

2F以上,オートロック,ダブルロック,ディンプルキー,モニタ付オートロック,角住戸,南西角住戸,デザイナーズ,外壁タイル張り,防犯カメラ,メールボックス,セキュリティ会社加入済,24時間換気システム,2ロコンロ,B.S,C.S,インターホン,ウォークインクローゼット,エアコン,ガスコンロ設置済,ガス給湯,クローゼット,システムキッチン,シューズボックス,トイレ有,バス・トイレ別,バス有,マルチメディアコンセント,ユニットバス,温水洗浄便座,給湯,高速ネット対応,室内洗濯機置場,人感照明センサー,洗面化粧台,洗面所独立,洗面台,暖房,追い焚き風呂,浴室乾燥,24時間ゴミ出し可,エレベーター,宅配BOX,敷地内ゴミ置き場

◆備考

短期解約違約金有 (1年未満解約：賃料+管理費1.5ヶ月分)
 2ヶ月前解約予告
 先行申込可
 法人契約の場合：礼金1ヶ月追加で法人規定ご相談可能
 退去時ルームクリーニング費用(税込)：39,600円
 退去時エアコン内部洗浄費用(税込)：13,200円/台
 ペット：小型犬または猫2匹まで 1匹につき敷金1ヶ月追加、退去時償却
 楽器：但し消音機能付き・アップライトピアノ、ドラム、声楽不可・居住者よりクレームがあった場合即時使用中止

◆周辺施設

- ・ファミリーマート 南山堂第一京浜芝店
 - ・セブンイレブン 港区芝1丁目店
 - ・maruetsu(マルエツ) アチ 芝二丁目店
 - ・100YEN SHOP FLET'S(100円ショップ フレック) 芝2丁目店
- ※作成時データの為、現状とは異なる場合がございます。



※図面と異なる場合は現況を優先となります。
※賃料発生日は申込から原則2週間となります。

メイクスデザイン芝公園 1003

賃貸マンション



新宿本店

新宿区新宿3-21-4新宿ニュータワービル1階
TEL: 03-6279-2032



みずばや
水商売のお部屋



あずま通り店

新宿区歌舞伎町1-8-3良川ビル2階
TEL: 03-6205-5732

最寄り駅徒歩3分

防犯カメラ, 24時間有人管理, タワー型マンション, 2F以上, オートロック, モニタ付オートロック, セキュリティ有り

【外観】



【間取り図】



※図面と現状が異なる場合は現状優先となります。

賃料	180,000円		
管理費等	0円	間取り	1R
敷金	無	礼金	1ヶ月
敷引 償却金	-	保証金	-
建物名	白金ザ・スカイ 西棟		
物件種別	マンション	号室	0516号室
建物所在地	東京都港区白金1丁目2-2		
交通	都営三田線 白金高輪 徒歩3分 東京メトロ南北線 白金高輪 徒歩3分		
間取詳細	洋室(9.1畳)		
構造・規模	鉄筋コンクリート 19階建 5階		
専有面積	27.69㎡	向き	北
築年月	2023年2月上旬	契約期間	2年
入居時期	2024年8月中旬予定	更新料	1.5ヶ月
損害保険	有 15,000円 24ヶ月		
駐車場			
設備	エレベーター, エレベーター2基, エレベーター3基, エレベーター4基以上, 24時間ゴミ出し可, 風除室		
その他費用	[一時金] ハウスクリーニング費用(退去時請求): 49,500円 退去時鍵交換費用(契約時請求): 29,700円 AMLクラブサポート費用(契約時請求): 16,500円 [備考] ①短期解約違約金有②エアコンクリーニング費用(1台あたり16,500円税込み・退去時請求)		
入居諸条件	ペット不可 事務所不可 楽器等の使用不可 法人可		
保証会社	必須 家賃総額より50%～		
備考	引越し業者指定 保証会社必須(工ボス) 退去時要清掃代 解約予告50日前		

情報更新日 2024年7月16日

No.12610516

新宿本店 新宿区新宿3-21-4新宿ニュータワービル1階
TEL: 03-6279-2032



みずべや
水商売のお部屋



あずま通り店 新宿区歌舞伎町1-8-3良川ビル2階
TEL: 03-6205-5732

ZOOM神宮前 902

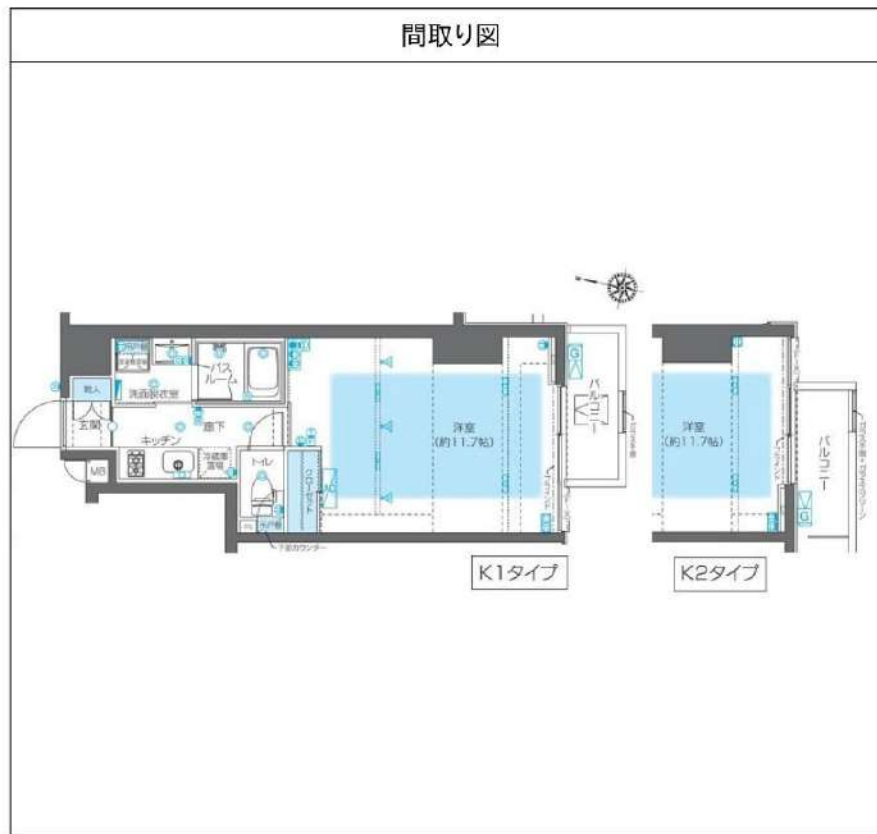
物件種別	間取り	賃料	管理費等
マンション	1K	183,000円	5,000円

敷金/保証金	183,000円	礼金/権利金	183,000円
敷引/償却金		更新料	1ヶ月(新賃料)
更新事務手数料			
その他費用	<small>[-一時金] 鍵交換費用(税込): 33,000円 [月次費用] 家財保険+付帯サービス(税込): 1,835円 (備考) ■契約時: 当月分+翌月分の賃料・管理費をお支払い頂きます ■ペット飼育時: 敷金1ヶ月追加(別途飼育相則参照・要申請書) ■解約時: ルームクリーニング費用及び借主負担分の原状回復費用をお支払い頂きます</small>		
物件所在地	東京都渋谷区千駄ヶ谷2丁目28-3		
交通	東京メトロ副都心線 北参道駅 徒歩7分 中央・総武線各停 千駄ヶ谷駅 徒歩9分 都営大江戸線 国立競技場駅 徒歩9分		
間取り詳細	9階: 洋室 11.70畳		
構造	鉄筋コンクリート 9階 / 13階建		
面積	34.20㎡	向き	南
築年月	2017年10月6日	契約期間	普通借家契約 2年
退去日		入居時期	相談
駐車場	要問合せ 駐輪場 バイク置き場		
設備	2口ガス 独立洗面台 脱衣室 浴室換気乾燥機 追焚 温水洗浄便座 フローリング 室内洗濯機置場		
入居諸条件	ペット可, 二人入居可		
損害保険			
保証会社	必須 トーシンライフ、オリコフォレントインシュア、全保連/保証料: 初回=賃料等×50%、月額=賃料等×1%		
備考	■民泊利用不可 ■自転車: 月額500円 バイク: 月額2,000円(契約時2年間一括払い※台数要確認) ■部屋タイプ: K2 ■外国籍相談可(申込条件: 在留カード必須、日本語読み書き出来る方、連帯保証人必須: 日本人又は永住者) ◆内見予約は『スマート内覧』◆		

外観



その他



※図面と異なる場合は現況を優先となります。

新宿本店 新宿区新宿3-21-4新宿ニュータウンビル1階
TEL: 03-6279-2032



みずべや
水商売のお部屋



あずま通り店 新宿区歌舞伎町1-8-3良川ビル2階
TEL: 03-6205-5732