

最寄駅	間取り	賃料	アルトウーラ大崎 302		号室
大崎7分	1R	¥90,000			

湘南新宿ライン「大崎駅」徒歩7分
 東急池上線「大崎広小路駅」徒歩9分
 都営浅草線「戸越駅」徒歩13分

★インターネット無料★

所在地	東京都品川区大崎3-14-14		
路線	JR山手線		
最寄駅	大崎 駅	7 分	
物件種別	RC	構造	RC
築年	2018年11月	階層	4階建
専有面積	19.05 m ²	間取り	1R
現況	退去予定	2024/8/11	
契約種別	普通借家	期間	2年間(更新可)
賃料	¥90,000	敷金	0ヶ月
管理費	¥8,000	礼金	1ヶ月
更新料	新賃料の1ヵ月分	更新事務手数料1000円	
保険料	2年間	¥20,000	
契約手数料	5,000円(税別)	解約予告2ヵ月前通知	
鍵交換費用	20,000円(税別)		
退去時請求	ハウスクリーニング代	40,000円(税別)	
	エアコン洗浄代	1.5万~2.5万(税別)	
保証会社	利用必須	株式会社ミライズインシュア	
保証料	初回保証料	月額総支払額の50~100%	
	年間保証料	12,000円、月次手数料 月額400円(税別)	
24時間サポート	月額1,000円(税込)		
条件	ペット	○	敷金2ヵ月追加(解約時全額償却)
	外国籍	○	2人入居
	法人契約	○	生活保護
設備	バス・トイレ別	○	エレベーター
	エアコン	○	オートロック
	独立洗面台	○	宅配BOX
	ガス種別	無	
	インターネット	○(無料)レジデンシャルインターネット	
備考	モニター付インターホン・IH2口キッチン・浴室換気乾燥機・温水洗浄便座・電気温水器 <small>【短期解約の違約金】1年未満の解約:賃料+管理費の2ヵ月 1年以上2年未満の解約:賃料+管理費1ヵ月</small>		
建物管理会社	INRISE株式会社		
駐輪場等空き確認TEL	03-6206-4917		



ペット飼育の場合
敷金追加2ヵ月



※図面と現況が異なる場合は、現況優先とさせていただきます。

新宿本店 新宿区新宿3-21-4新宿ニューターワビル1階 TEL: 03-6279-2032

みずべや 水商売のお部屋

あずま通り店 新宿区歌舞伎町1-8-3良川ビル2階 TEL: 03-6205-5732

ZOOM品川南 506

物件種別	間取り	賃料	管理費等
マンション	1K	93,000円	7,000円

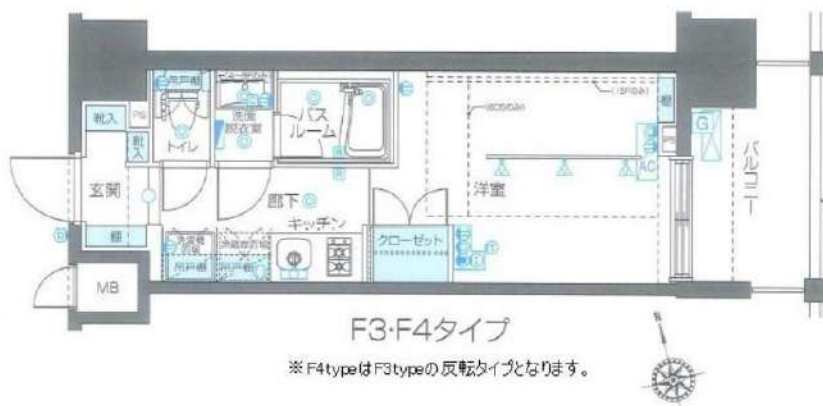
敷金/保証金	93,000円	礼金/権利金	93,000円
敷引/償却金		更新料	1ヶ月(新賃料)
更新事務手数料			
その他費用	<small>[-一時金] 鍵交換費用(税込): 33,000円 [月次費用] 家財保険+付帯サービス(税込): 1,735円 (備考) ■契約時: 当月分+翌月分の賃料・管理費をお支払い頂きます ■ペット飼育時: 敷金1ヶ月追加(別途飼育相則参照・要申請書) ■解約時: ルームクリーニング費用及び借主負担分の原状回復費用をお支払い頂きます</small>		
物件所在地	東京都品川区南大井4丁目15番8号		
交通	京急本線 立会川駅 徒歩8分 京急本線 大森海岸駅 徒歩10分 京浜東北線 大森駅 徒歩14分		
間取り詳細	5階: 洋室 6.5畳		
構造	鉄筋コンクリート 5階 / 15階建		
面積	23.85㎡	向き	東
築年月	2014年6月16日	契約期間	普通借家契約 2年
退去日		入居時期	即入居
駐車場	要問合せ 駐輪場 バイク置き場		
設備	2ガス 独立洗面台 脱衣室 浴室換気乾燥機 温水洗浄便座 エアコン フローリング 室内洗濯機置場		
入居諸条件	ペット可		
損害保険			
保証会社	必須 トーシンライフ、オリコフォレントインシュア、全保連/保証料: 初回=賃料等×50%、月額=賃料等×1%		
備考	■民泊利用不可 ■自転車: 月額500円 バイク: 月額2,000円 ~2,500円(契約時2年間一括払い※台数要確認) ■部屋タイプ: F3 ■外国籍相談可(申込条件: 在留カード必須、日本語読み書き出来る方、連帯保証人必須: 日本人又は永住者) ■大手法人保証会社未加入時: : 敷金・礼金を各1ヶ月追加 ◆内見予約は『スマート内覧』◆		

外観



その他

間取り図



F3・F4タイプ

※ F4 typeは F3 typeの反転タイプとなります。

※図面と異なる場合は現況を優先となります。

新宿本店 新宿区新宿3-21-4新宿ニューターワビル1階
TEL: 03-6279-2032



みずべや
水商売のお部屋



あずま通り店 新宿区歌舞伎町1-8-3良川ビル2階
TEL: 03-6205-5732

ルフレ田園調布南 310号室

東急多摩川線「鶉の木」駅まで 徒歩5分

物件概要

- ◆所在地 : 東京都大田区鶉の木2-44-5
- ◆構造 : 鉄筋コンクリート造 地上5階建
- ◆築年月 : 令和3(2021)年 12月
- ◆専有面積 : 35.47㎡ ◆バルコニー面積 : 5.37㎡
- ◆間取り : 2DK ◆用途 : 住居専用
- ◆総戸数 : 44戸
- ◆建物管理会社: 南海ビルサービス株式会社(03-3547-4102)
※共用部設備・空き状況は上記へお問合せください

契約条件

- ◆敷金 : 1ヶ月 ◆礼金 : 1ヶ月
- ※大手法人等、保証会社未加入の場合は、敷金2ヶ月・礼金2ヶ月
- ◆更新料 : 新賃料1.5ヶ月分
- ◆更新手数料 : 22,000円
- ◆解約予告 : 2ヶ月前
- ◆入居日 : 相談

その他条件

- ※事務手数料: 12,100円
- ※当社指定家財保険加入義務有(新規・更新): 16,800円~(2年間)
- ※鍵交換費用: 26,400円
- ※保証会社加入義務有(賃料と共益費総額の50%~)
次年度以降保証料10,000円/年(一部、850円/月 プラン有)
- ※24時間安心サポート加入義務有(2年間): 16,500円
- ※言語対応サービス: 1,500円/月(加入対象者: 外国籍入居者)
- ※退去時基本クリーニング費用: 1,650円/㎡
- ※ペット飼育相談可(小型犬又は猫いずれか1匹)
飼育の場合、敷金+1ヶ月(契約時償却)

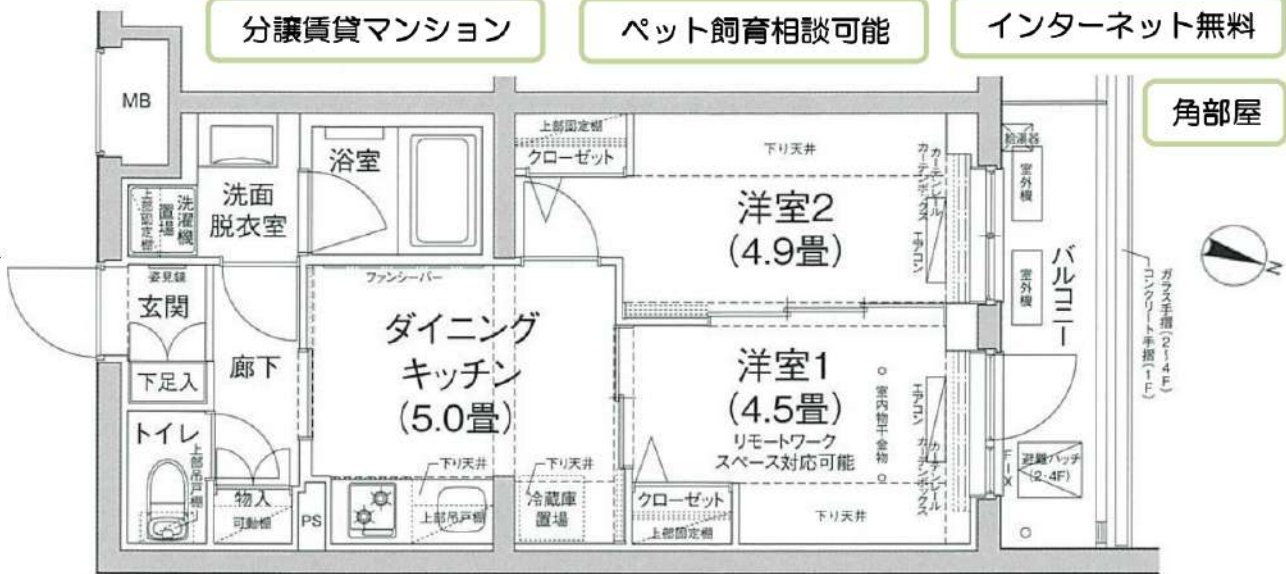
賃料	共益費
130,000円	15,000円

- ※ マイソク内表示、全て税込価格
- ※ 図面と現況が異なる場合は現況を優先と致します。

分譲賃貸マンション

ペット飼育相談可能

インターネット無料



【設備:共用部】

- ◎オートロック
- ◎TVモニター付インターホン
- ◎宅配ロッカー
- ◎エレベーター
- ◎防犯カメラ
- ◎駐輪場
- ◎バイク置場

【設備:専有部】

- ◆エアコン(2基)
- ◆温水シャワー洗浄機能便座付きトイレ
- ◆浴室換気乾燥機
- ◆追い炊き機能付き
- ◆独立洗面台
- ◆システムキッチン
- ◆室内洗濯機置場
- ◆フローリング
- ◆クローゼット
- ◆姿見鏡
- ◆シューズボックス



新宿本店 新宿区新宿3-21-4新宿ニュータウンビル1階
TEL: 03-6279-2032



みずべや
水商売のお部屋



あずま通り店 新宿区歌舞伎町1-8-3良川ビル2階
TEL: 03-6205-5732

都営浅草線「西馬込」駅 徒歩10分 東急池上線「久が原」駅 徒歩17分
東急池上線「千鳥町」駅 徒歩22分

FR :

クレヴィスタ西馬込 506

東京都大田区久が原2丁目13-3

構造 鉄筋コンクリート5階建

面積 51.83㎡

竣工 2018年10月

間取り 2LDK

退去予定日：
方角：東



セールスポイント

クレヴィスタ西馬込：都営浅草線西馬込にも近くて便利。歩いて342mのところ到大田久が原郵便局があります。収納はウォークインクローゼット・シューズボックスなど豊富なので、広々と空間を利用することも可能です。こういった生活を送りたいか。それも住まい選びでは必要な要素です。新しい住まいでの快適な生活を、当社スタッフがお手伝い致します。

スマートホーム

スマホアプリ「Space Core」で利用可。お部屋により設置されている機器が異なる場合や、非設置の物件もございますので現地をご確認ください。【機能】①スマートロック②温湿度センサー③室内防犯カメラ④赤外線家電操作機能⑤管理会社とのチャット機能など

※図面と現況が異なる場合は現況優先になります。



▼賃貸借条件

賃料	159,000円
共益費	20,000円
契約期間	2年
更新料	新賃料の1ヶ月
▼その他条件	
ペット	不可
法人	可
外国籍	留学生(語学/専/短) 敷金+1.5 社会人・大学生 敷金+1

※法人(保証会社不可):敷金2ヶ月/礼金2ヶ月
※水・風可:敷金+1ヶ月
※2人入居:敷金+1ヶ月
※不動産業者入居不可(連保も不可)
※民泊転貸禁止
※先行申込可・先行契約不可

▼初期費用

敷金	1ヶ月
礼金	1ヶ月
保証:イオースカート	緊急連絡先40%
保証:ルームバンク 口振手数料¥330	緊急連絡先40%
保証:GTN	GTN 外国籍の方エポスグローバルプラン 総額家賃の100% +月次費用 総額家賃の2%
その他月額費用	リビングアシスト総合保険 1,100円
室内清掃費用	
鍵交換代	33,000円
その他初期費用	書類作成代: 11,000円
入居時期	相談

新宿本店 新宿区新宿3-21-4新宿ニュータウンビル1階
TEL: 03-6279-2032



みずべや
水商売のお部屋

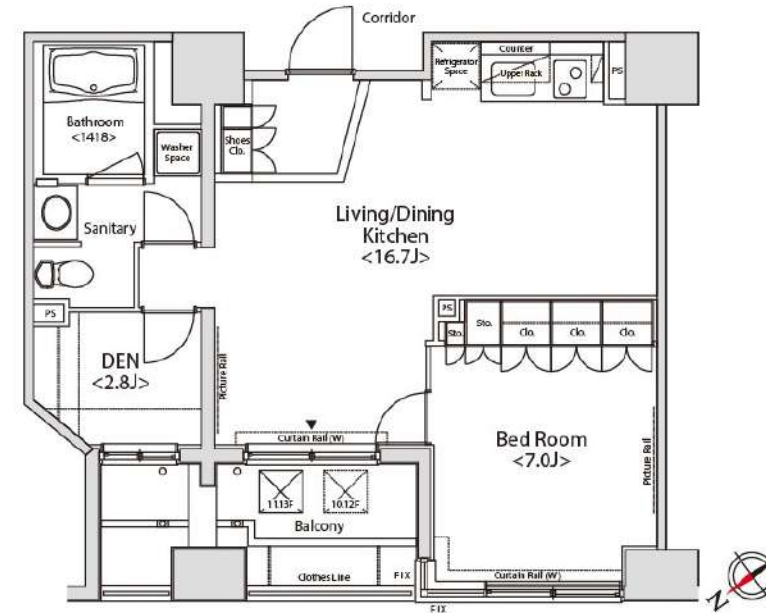


あずま通り店 新宿区歌舞伎町1-8-3良川ビル2階
TEL: 03-6205-5732

建物種別	マンション
カスタリア目黒かむろ坂 (カスタリアメグロカムロザカ)	
1204号室	



礼金なし!敷金1ヶ月!(保証会社利用必須)(申込月末日迄の契約始期分対象)



入居可能日	2024年10月上旬	開口向き	北西
<p><専有設備> インターフォン(TVモニター付き)、ディンプルキー、ダブルロック、フローリング、マルチメディアコンセント、クローゼット、下駄箱、収納スペース、エアコン、システムキッチン、コンロ口数(2口)、コンロ種類(ガス)、バス・トイレ(別室)、追い焚き、浴室乾燥機、温水洗浄便座、洗面台、給湯、洗濯置き場(室内)、ベランダ・バルコニー、CATV(有料)、インターネット使用料無料</p>			
<p>※入居可能日は、空き予定の場合室内状況等により延びる可能性もございます。 ※図面と現況が異なる場合は、現況優先とさせていただきます。</p>			

賃貸条件	賃料	233,000円	共益費	6,000円
	敷金	1ヶ月	礼金	0ヶ月
	契約形態	普通借家	契約期間	2年
	更新料	新賃料1ヶ月		

所在地	東京都品川区西五反田4丁目31-23		
交通	東急目黒線「不動前」徒歩3分 JR山手線「目黒」徒歩13分		
建物	構造・規模	RC造 14階建	
	築年数	2005年2月	総戸数 125戸
	間取	1SLDK	専有面積 55.32㎡
共用設備	外観タイル張り、オートロック、防犯カメラ、24時間緊急対応、機械警備、宅配ボックス、集合ポスト、エレベーターあり、専用ゴミ置き場あり、駐輪場あり、バイク置場あり		
保証会社利用必須	第1優先保証料	((株)クレディセゾン)保証料(初回契約時)30%、年間保証料10,000円(1年毎)	
	第2優先保証料	日本セーフティー(株)初回賃料総額の50%、月額330円(税込)、年間保証料10,000円(1年毎)、賃料滞納時の事務手数料(1回毎)個人2,970円(税込)法人3,300円(税込)	
	第3優先保証料	フォーシーズ(株)個人/初回賃料総額の150%(初回保証料50%+特別預託金100%)※特別預託金は退去時、滞納家賃が無い場合は借主様へ返金されます。法人/初回賃料総額の100%。月額330円(税込)、年間保証料賃料総額の1ヶ月分(1年毎)	
その他費用	損害保険	要 貸主指定 22,000円 2年	
	鍵交換費	27,500円(税込み)	
退去時費用	室内清掃費	居室専有面積30㎡未満は一律33,000円(税込)、30㎡以上は1㎡あたり1,100円(税込)	
	エアコン清掃費	壁掛け・床置き式1台あたり11,000円(税込)、天井カセット型エアコン1台あたり27,500円(税込)	
備考	<p>■1204号室RE-Nタイプ ■フローリングカラーは退去時の状況により、変更となる場合がございます。■CATV※要別途契約・ケーブルテレビ品川(0120-559-470) ■インターネット無料(要登録):フレッツ光ネクストギガマンション・スマートタイプ(0120-116-116) ※設定状況によりNTTの配線工事が必要になる場合がございます。■駐車場・バイク置場 要問合せ:(株)エリア・パーキングTEL03-5259-8884 ■2021年8月大規模修繕工事済</p> <p>■2階集会室において、品川区社会福祉協議会による「しながわ子ども食堂」が定期的に開催されており、利用者様の立入がございます。(開催日時は共用部1階に掲示)</p>		

新宿本店 新宿区新宿3-21-4新宿ニュータワービル1階
TEL: 03-6279-2032



みずべや
水商売のお部屋

あずま通り店 新宿区歌舞伎町1-8-3良川ビル2階
TEL: 03-6205-5732

新築 343レジデンス品川(オープンレジデンシア)

【新築】敷金0・礼金0・保証金0！！

高級分譲仕様、床暖房完備、高級大型システムキッチン

■アルソック24時間マンションセキュリティ

Access

JR山手線
「目黒」駅徒歩 8分

東急目黒線
「目黒」駅徒歩 8分



- タイル張りの美しい外観
- モニター付きオートロックシステム
- 共用部防犯カメラ(7基)
- 防犯カメラ付きエレベーター
- 安心！24時間マンションセキュリティ
- 防犯性の高いダブルロック・ディンプルキー
- 夜間の帰宅でも安心な感センサーライト
- エアコン標準装備(4基)
- 床フローリング(床暖房付き)
- 便利！お湯張り・追い焚き機能付きバス

- インターネット使い放題(UCOM光)
- ↑速度等詳細はTEL0120-359-841
- カウンターキッチン3口ガスコンログリル付
- シャンプードレッサー独立洗面台
- 雨天・冬は必須！浴室換気乾燥暖房機
- 24時間利用可能ゴミ置き場
- 24時間受取可能！宅配BOX
- ペット可：小型犬・猫1匹迄敷金2ヶ月追加
- 駐輪場40台：登録料5,500円(税込)
- バイク置き場(空き状況条件等要確認)



0103 号室 専有面積 62.31㎡

間取 3LDK

賃料 **313,000** 円/月

共益費 20,000 円/月

物件概要

所在地 / 東京都品川区上大崎3丁目14-42
構造・規模 / 鉄筋コンクリート造 4階建 地下1階
総戸数 / 28 戸
築年月 / 2024年06月30日
入居日 / 2024年07月05日

契約条件

敷金0ヶ月・礼金0ヶ月

- C保証システム利用料(家賃総額の50%～)
- ↑Eポス保証にて成約となった場合、年次保証料2万円
- 24Hサポート料22,000円/1年
- 室内抗菌処理代17,600円事務手数料11,000円
- 当社指定賃貸入居者総合保険加入の事(別途費用)
- ※賃料口座引落し(口座振替手数料要確認)
- 普通賃貸借1年契約(更新型)※
- ※1、2回目の更新時5%の賃料改定あり。更新料は1回のみ。
- 2回目以降の更新料は無い為、安心して永くお住まいいただけます
- ■鍵追加代:22,000円
- ※当社指定引越し業者有
- ※キャンペーンは7月末日迄の成約となります。

24時間安心サポート

設備のトラブルに24時間365日の受付体制

医療健康サービス 24

看護師が24時間365日ご相談に応じます。

※図面と現況が異なる場合、現況優先とさせていただきます。
※退去時清掃費用、更新時更新費用等がございます。

新宿本店 新宿区新宿3-21-4新宿ニュータワービル1階
TEL: 03-6279-2032



みずべや
水商売のお部屋



あずま通り店 新宿区歌舞伎町1-8-3良川ビル2階
TEL: 03-6205-5732

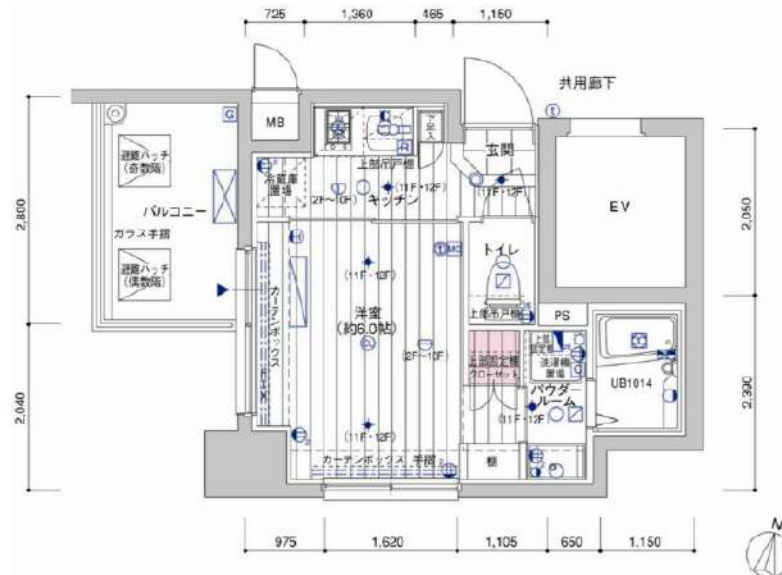
☆ 京浜急行本線「新馬場」駅徒歩1分！駅近☆

防犯カメラ,外壁タイル張り,分譲タイプ,2F以上,オートロック,モニタ付オートロック,ディンプルキー,24時間緊急通報システム,セキュリティ有り,角住戸

【外観】



【間取り図】



※図面と現状が異なる場合は現状優先となります。

賃料	80,000円		
管理費等	20,000円	間取り	1K
敷金	無	礼金	無
敷引	-	保証金	-
償却金	-		
建物名	メインステーション南品川		
物件種別	マンション	号室	0205号室
建物所在地	東京都品川区南品川2丁目1-13		
交通	京急本線 新馬場 徒歩1分 京浜東北線 大井町 徒歩15分		
間取詳細	洋室(6畳)		
構造・規模	鉄筋コンクリート 12階建 2階		
専有面積	21.01㎡	向き	西
築年月	2011年1月17日	契約期間	2年
入居時期	2024年8月中旬予定	更新料	1.5ヶ月(新賃料)
損害保険	有 15,000円 24ヶ月		
駐車場	駐輪場,バイク置き場		
設備	エレベーター,24時間ゴミ出し可,風除室,敷地内ゴミ置き場,宅配BOX,システムキッチン,2ロコンロ		
その他費用	[一時金] ハウスクリーニング費用(退去時請求): 49,500円 退去時鍵交換費用(契約時請求): 29,700円 AMLクフサポート費用(契約時請求): 16,600円 [備考] 短期解約違約金有@エアコンクリーニング費用(1台あたり16,500円税込み・退去時請求)		
入居諸条件	ペット不可 事務所不可 楽器等の使用不可 法人可		
保証会社	必須 家賃総額より50%~		
備考	引越し業者指定 保証会社必須(工ボス) 電力業者指定有 退去時要清掃代 解約予告50日前		

情報更新日 2024年7月16日

No.05440205

新宿本店

新宿区新宿3-21-4新宿ニューワールド1階
TEL: 03-6279-2032



みずびや
水商売のお部屋



あずま通り店

新宿区歌舞伎町1-8-3良川ビル2階
TEL: 03-6205-5732