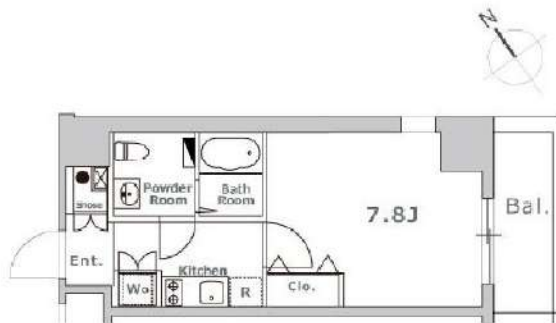


エスリード芝浦ベイサイド 305

☆ペット可能！(小型犬or猫計2匹迄) ☆
短期解約違約金なし！



賃貸条件	賃料	90,000円	共益費	12,000円
	敷金	0ヶ月	礼金	102,000円
所在地	東京都港区海岸3丁目8-17			
交通	山手線「田町」駅 徒歩15分			
	ゆりかもめ「芝浦ふ頭」駅 徒歩10分			
	山手線「高輪ゲートウェイ」駅 徒歩27分			
種別	賃貸マンション		構造	鉄筋コンクリート
規模	地上11階建て/3階部分		間取	1K
専有面積	25.84㎡		築年数	2008年9月
入居可能日	相談(2024/07/21退去予定)		現況	居住中
更新料	新賃料の1ヶ月		向き	南東
保険	18,000円(2年)		鍵交換代 ※税込	38,500円
	保証会社 ※エポス ルームIDからの審査になります。 【ルームID】月額総賃料の50%/月次保証料、月額総賃料の1.5% 【ナップ】月額総賃料の50%/年間保証料10,000円/引落手数料550円(税込)			
費用	プレミアムデスク(税込/2年)：16,500円			
	害虫バリア(税込)：16,500円			
	契約時ルームクリーニング費用(税込)：55,000円			
必要書類	■審査時：顔写真付き身分証、在籍証明 ■契約時：住民票			
その他	ペット	可能	楽器	不可
	事務所	不可	法人	可
	駐輪場	有	バイク	有
	駐車場	有	トランク ルーム	無
	先行	契約	インター ネット	(株)Uネクスト(別途契約) 0120-905-211
備考	■短期解約違約金：なし			
	■解約予告：2カ月前			
	■プレミアムデスク代の中に登録料4,400円(税込)を含みます。			
	■PET飼育時 敷金1ヶ月プラス ■駐輪場等の共用部については【共用管理】まで直接問合せ下さい。			
共用管理	エスリード建物管理株式会社 06-6345-3190			

※図面と現況が異なる場合は、現況優先となります。情報掲載日 2024/7/15

※写真は参考となります



セブンイレブン 港区海岸3丁目店まで46m
ファミリーマート オンワードベイパークビル店まで167m
ナチュラルローソン 芝浦アイランドケープ店まで270m



新宿本店 新宿区新宿3-21-4新宿ニュータウンビル1階
TEL: 03-6279-2032



みずべや
水商売のお部屋



あずま通り店 新宿区歌舞伎町1-8-3良川ビル2階
TEL: 03-6205-5732

アクセス汐留 1102

物件種別	間取り	賃料	管理費等
マンション	1K	106,500円	15,000円

敷金/保証金	0円	礼金/権利金	0円
敷引/償却金		更新料	1ヶ月(新賃料)
更新事務手数料			
その他費用	[一時金] 鍵交換代(退去時請求): 38,500円, ルームクリーニング費用(退去時請求): 49,500円, エアコン内部洗浄費用/台(退去時請求): 13,200円, クラブアセット(契約時・2年間): 20,000円		
物件所在地	東京都港区新橋4丁目22-3		
交通	山手線 新橋駅 徒歩4分 都営大江戸線 汐留駅 徒歩4分		
間取り詳細	洋室 6.60畳, K 2.00畳		
構造	鉄筋コンクリート 11階 / 13階建		
面積	22.90㎡	向き	北西
築年月	2014年6月1日	契約期間	普通借家契約 2年
退去日	2024年8月31日	入居時期	2024年9月中旬
駐車場	無 駐輪場		
設備	バス・トイレ別, シャワー, ガスコンロ, ガスコンロ設置済, 2口コンロ, システムキッチン, エアコン, 室内洗濯機置場, CS, BS, フローリング, 光ファイバー, 角住戸, 温水洗浄便座, 浴室乾燥, クローゼット, 24時間換気システム, 24時間緊急通報システム, ガスキッチン, ガス給湯, ダブルデインプルキー, モニタ付オートロック, 人感照明センサー, 洗面化粧台, 2F以上, TVインターホン, インターホン, オートロック, マルチメディアコンセント, シューズボックス, 分譲タイプ, エレベーター, 宅配BOX, 外壁タイル張り, 24時間ゴミ出し可, 防犯カメラ		
入居諸条件	ペット可, ルームシェア不可, 外国人相談, 楽器使用不可, 高齢者不可, 事務所不可, 二人入居不可, 法人可		
損害保険	要 18,000円(2年)		
保証会社	必須 新日本信用保証50%またはルームバンクインシュア40%		
備考	引越業者指定有り: ベスト引越サービス/退去時費用は審査状況により先払いのケース有り/ペット飼育可能(小型犬が猫1匹まで)敷金1ヶ月追加/法人契約の場合、敷金礼金各1ヶ月分追加12ヶ月未満の解約の場合、短期解約違約金月額賃料1ヶ月分/解約予告2ヶ月前/アセットでんき利用必須		



※図面と異なる場合は現況を優先となります。

新宿本店 新宿区新宿3-21-4新宿ニューターワビル1階
TEL: 03-6279-2032



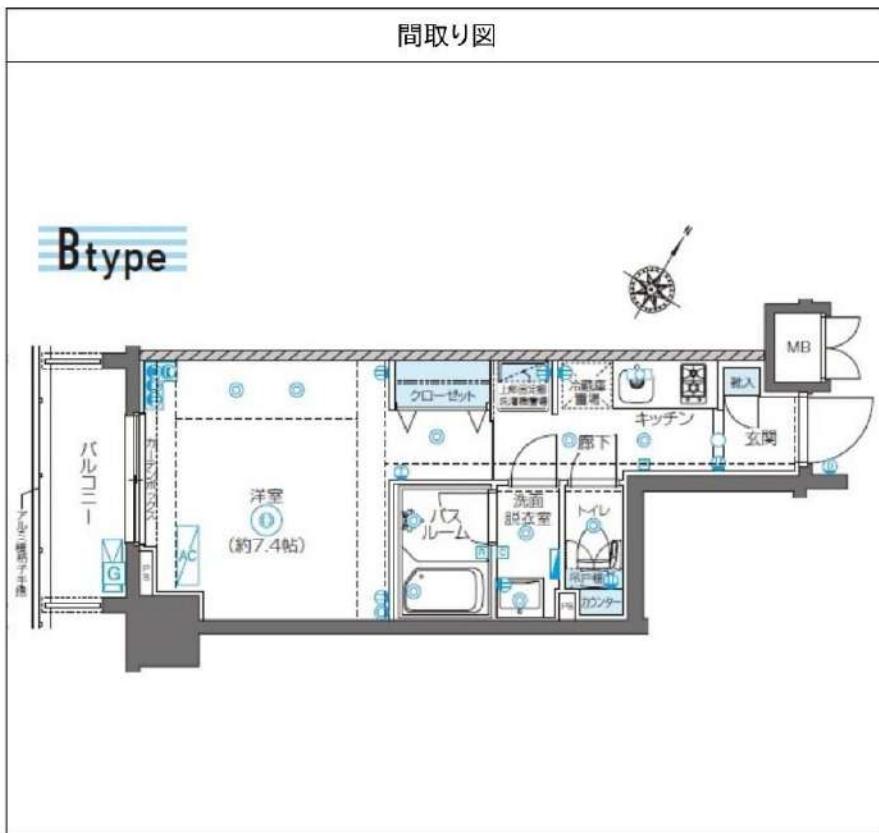
みずびや
水商売のお部屋

あずま通り店 新宿区歌舞伎町1-8-3良川ビル2階
TEL: 03-6205-5732

ZOOM南麻布 402

物件種別	間取り	賃料	管理費等
マンション	1K	126,000円	10,000円

敷金/保証金	126,000円	礼金/権利金	126,000円
敷引/償却金		更新料	1ヶ月(新賃料)
更新事務手数料			
その他費用	<small>[-一時金] 鍵交換費用(税込): 33,000円 [月次費用] 家財保険+付帯サービス(税込): 1,735円 (備考) ■契約時: 当月分+翌月分の賃料・管理費をお支払い頂きます ■ペット飼育時: 敷金1ヶ月追加(別途飼育相則参照・要申請書) ■解約時: ルームクリーニング費用及び借主負担分の原状回復費用をお支払い頂きます</small>		
物件所在地	東京都港区南麻布1丁目6-32		
交通	東京メトロ南北線 麻布十番駅 徒歩4分 都営大江戸線 麻布十番駅 徒歩4分 都営三田線 白金高輪駅 徒歩12分		
間取り詳細	4階: 洋室 7.40畳		
構造	鉄筋コンクリート 4階 / 9階建		
面積	25.64㎡	向き	南西
築年月	2016年5月20日	契約期間	普通借家契約 2年
退去日	2024年8月25日	入居時期	2024年9月中旬
駐車場	要問合せ 駐輪場		
設備	2口ガス 独立洗面台 脱衣室 浴室換気乾燥機 追焚 温水洗浄便座 エアコン フローリング		
入居諸条件	ペット可		
損害保険			
保証会社	必須 トーシンライフ、オリコフォレントインシュア、全保連/保証料: 初回=賃料等×50%、月額=賃料等×1%		
備考	■民泊利用不可 ■自転車: 月額500円 (契約時2年間一括払い※台数要確認) ■部屋タイプ: B ■外国籍相談可(申込条件: 在留カード必須、日本語読み書き出来る方、連帯保証人必須: 日本人又は永住者) ■一部法人保証会社未加入時: 敷金・礼金を各1ヶ月追加 ◆内見予約は『スマート内覧』◆		



※図面と異なる場合は現況を優先となります。

新宿本店

新宿区新宿3-21-4新宿ニュータワービル1階
TEL: 03-6279-2032



みずべや
水商売のお部屋



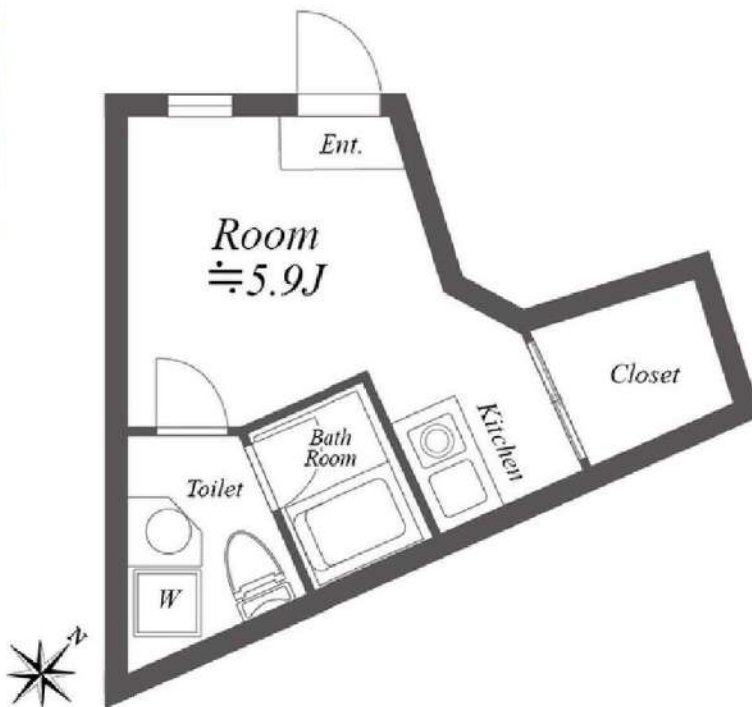
あずま通り店

新宿区歌舞伎町1-8-3良川ビル2階
TEL: 03-6205-5732

ルクレ神宮前

号室	賃料
0306	134,000円

■フリーレント1ヶ月！敷金・礼金無し！Net無料！



- ◆外観タイル張り
- ◆オートロックシステム
- ◆メールBOX ◆宅配BOX
- ◆敷地内ゴミ置き場
- ◆ディンプルキー ◆ドアガード
- ◆IHキッチン ◆カーペット
- ◆エアコン ◆収納
- ◆バス・トイレ別 温水洗浄便座
- ◆独立洗面台 ◆浴室乾燥機
- ◆インターネット無料
- ◆(ファiberゲートの無線Wi-Fi設置済)
- ◆駐輪場あり (初回登録料: 4,400円税込)
- ◆洗濯機・冷蔵庫・TV 完備

【申込審査時必要書類】
 個人：顔写真付身分証明書 源泉徴収票等
 法人：会社概要・印鑑証明書・謄本・入居者身分証明書
 ※その他必要に応じて請求させていただきます。

図面が現状と異なる場合は現状優先とします。
 更新料:新賃料の1ヶ月分

管理費	10,000円		
敷金	0ヶ月	礼金	0ヶ月
所在地	東京都渋谷区 神宮前5丁目15-2		
交通	東京メトロ千代田線 明治神宮前〈原宿〉 徒歩6分 東京メトロ銀座線 表参道 徒歩8分		
構造	鉄筋コンクリート(RC造) 4階建地下1階		
専有面積	16.58㎡	開口部方位	南東
総戸数	19戸	間取り	1R
築年月	2021/04	契約期間	2年
駐車場等	駐車場無し、バイク置き場有り、駐輪場有り ※空き状況要確認		
入居日	07/22		
設備等	都市ガス、公共下水、オートロック、TVドアホン、宅配BOX、B・T別、浴室乾燥機、洗濯機置き場室内、IHコンロ、エアコン、温水洗浄便座、ネット無料、洗面台、洗濯機、収納、敷地内ごみ置き場、ダブルロックキー、じゅうたん張		
備考	保証会社及び火災保険に加入必須 <small>・FJ-スタイルは火災保険費用含む(月額4,255円+700円) ・E+アド(初回40%+次年度以降1.4万円)は別途火災保険費用 入居時に繰上り費用(16,500円(税込))を負担頂きます ※フリーレント利用時、1年未済の解約時に違約金あり (違約金はフリーレント期間相当額になります) 解約予告:2ヶ月前 更新料:新賃料の1ヶ月 入居日は変更となる場合がございます。</small>		

新宿本店

新宿区新宿3-21-4新宿ニューワークビル1階
 TEL: 03-6279-2032



みずべや
 水商売のお部屋



あずま通り店

新宿区歌舞伎町1-8-3良川ビル2階
 TEL: 03-6205-5732

セルフスタ渋谷

敷金**1**ヶ月、礼金**1**ヶ月

JR山手線
「渋谷」徒歩**8**分



物件名称	セルフスタ渋谷 401号室				
間取	1R				
賃料	144,000 円/月				
	共益費	13,000円/月			
	敷金	1ヶ月	礼金	1ヶ月	保証金 無し
入居時期	入居中・8/11退去		2024年9月中旬入居可能		

物件所在地	東京都渋谷区桜丘町29-16			
交通	JR山手線	渋谷	駅徒歩	8分
	京王井の頭線	神泉	駅徒歩	11分
構造・規模	構造	鉄骨鉄筋コンクリート造	所在地	4階
	専有面積	30.88 m ²	方位	間取参照
竣工年月	2009年12月			
契約期間	普通賃貸借 2年(更新可)			
更新料	新賃料1ヶ月分	更新事務手数料	新賃料0.275ヶ月分(税込)	
解約予告	2ヶ月前			
返却違約	有 1年未満の解約時総賃料1ヶ月分相当額			
貸借保証条件	区分	B分 必須 クレディセゾン、ルームバンクインシュア、他		
	条件	初回保証料:家賃総額の50%、年間保証料:10,000円 ※審査状況により内容変更となる場合有		
保険	貸主指定保険に加入	2年	20,000円	
鍵交換費用	25,300円(税込)			
その他初期費用	契約事務手数料:5,500円(税込)			
	24時間緊急サポート料:2年 16,500円(税込)※必須			
退去時費用(退去時精算)	ルームクリーニング費用:55,000円(税込)※㎡により金額変更となる場合有 鉄骨構造清掃特約有:1台につき11,000円(税込)			
備考	管理:巡回 SOHO不可 事務所不可 楽器不可			

※図面と現況が異なる場合、現況優先といたします。

駐車場	有り ※空き要確認	設備	オートロック、TVモニター付きインターホン、メールボックス、宅配ボックス、防犯カメラ、エレベーター、クローゼット、エアコン、敷地内ゴミ置き場、浴室乾燥機、シューズボックス、フローリング、システムキッチン、2口ガスコンロ、独立洗面台、シャワートイレ、室内洗濯機置場
バイク置場	有り ※空き要確認		
駐輪場	有り ※空き要確認		
共有部管理会社	(株)大京アステージ TEL03-6758-5955	利用の制限など	-

※上記共有設備は遊覧状況が変わることがあります。最新の遊覧状況等は共有部管理会社へお問合せください。

新宿本店 新宿区新宿3-21-4新宿ニュータウンビル1階
TEL: 03-6279-2032



みずべや
水商売のお部屋



あずま通り店 新宿区歌舞伎町1-8-3良川ビル2階
TEL: 03-6205-5732