

RENECAT導入済物件★消臭抗菌効果が半永久持続  
★家具・家電付賃貸へ変更可★すぐお住まいになれます

Access

JR山手線  
「池袋」駅徒歩 10分



東武東上線  
「北池袋」駅徒歩 11分

0105 号室 専有面積 10.32㎡

間取 1R+ロフト

賃料 **74,000** 円/月

共益費 4,000 円/月

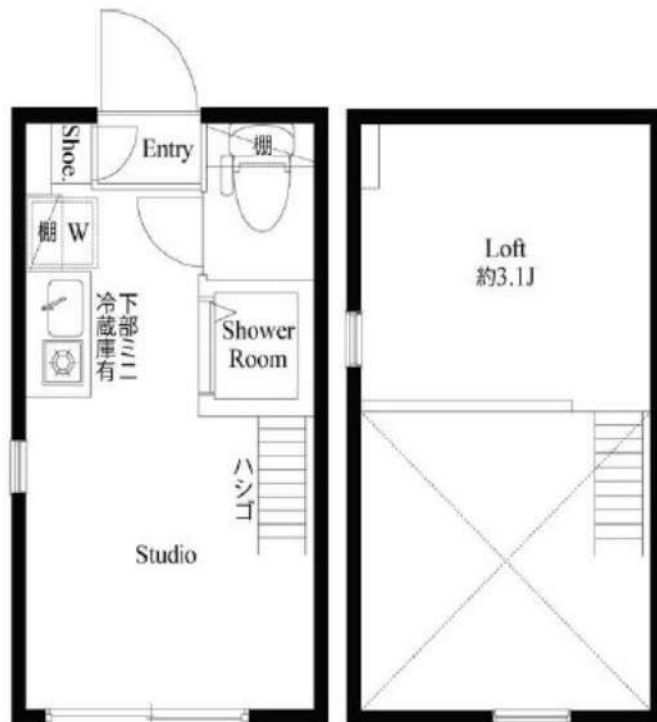
物件概要

所在地 / 東京都豊島区上池袋2丁目26-2  
構造・規模 / 木造 2階建  
総戸数 / 8 戸  
築年月 / 2018年01月22日  
入居日 / 2024年09月02日

契約条件

敷金0ヶ月・礼金0ヶ月

SC保証システム利用料:家賃総額55%(最低金額5.5万円)  
保証人付プラン:家賃総額の30%(最低金額3万円)  
24Hサポート料22,000円/1年・鍵交換代22,000円  
室内抗菌処理代17,600円事務手数料11,000円  
当社指定賃貸火災保険(ジック)加入の事(別途費用)  
※賃料口座引落し(口座振替手数料別途費用有)  
普通賃貸借1年契約(更新型)※  
※1、2回目の更新時5%の賃料改定あり。更新料は1回のみ。  
2回目以降の更新料は無い為、安心して長くお住まいいただけます  
※LPガス(要担保金)/共益費金額変更不可



- ★ネット使い放題(ファミリーネット)
- ↑速度等詳細はTEL0120-882-802
- トール型シューズBOX
- リモコン式居室照明有
- お洒落なビクチャーレール
- 敷地内ゴミ置き場
- 居室と寝室を使い分けできるロフト付
- 24時間コールセンター受付
- 2人入居・外国籍入居可能/海外審査可能
- 退去時清掃費用、更新時更新費用等有り

24時間安心サポート

設前のトラブルに24時間365日の受付体制

医療健康サービス 24

看護師が24時間365日ご相談に応じます。

※図面と現況が異なる場合、現況優先とさせていただきます。  
※退去時清掃費用、更新時更新費用等がございます。

- タイル調のスタイリッシュな外観
- カラーTVモニターホン
- 便利なハンズフリーインターホン
- 防犯性に優れたディンプルキー
- 洋室に快適なエアコン標準装備
- 床フローリング仕様
- 1口ガスコンロキッチン
- 一人暮らしに便利なミニ冷蔵庫
- トイレとシャワールーム独立型
- 温水シャワートイレ



イメージ動画  
(注)IoT 非対応

新宿本店 新宿区新宿3-21-4新宿ニュータワービル1階  
TEL: 03-6279-2032



みずびや  
水商売のお部屋



あずま通り店 新宿区歌舞伎町1-8-3良川ビル2階  
TEL: 03-6205-5732

# アゼスト新桜台 116

物件種別	間取り	賃料	管理費等
マンション	1K	74,000円	15,000円

【必須】ペルプラス[家財保険/設備トラブル24時間駆け付け/騒音・近隣トラブルサポート]  
【月額:2200円(税込)] or 【2年一括:44000円(税込)] 選択可※但し一括払いは途中解約返金不可

【建物管理会社:日神管財株式会社 TEL:03-5360-2081】 ペット種類・インターネット・BS・CS・駐車場・バイク置き場・駐輪場など共有部分に関しては建物管理会社にご確認下さい ※ペット可の場合は敷金積増(償却)となります。

### 外観



---

### その他

### 間取り図



※116-218号室は反転タイプとなります。

敷金/保証金	0円	礼金/権利金	74,000円
敷引/償却金		更新料	1.5ヶ月(新賃料)
更新事務手数料	0円		
その他費用	[一時金] 鍵交換費(必須): 33,000円, 室内抗菌代(必須): 13,000円 [月次費用] ペルプラス(必須): 2,200円		
物件所在地	東京都練馬区羽沢2丁目17-12		
交通	西武有楽町線 新桜台駅 徒歩4分 西武有楽町線 小竹向原駅 徒歩9分 西武池袋線 江古田駅 徒歩10分		
間取り詳細	洋室 8.70畳, K 3.00畳		
構造	鉄筋コンクリート 1階 / 4階建		
面積	25.73㎡	向き	西
築年月	2017年7月	契約期間	普通借家契約 2年
退去日	2024年8月31日	入居時期	2024年9月下旬 予定
駐車場	駐輪場 バイク置き場		
設備	システムキッチン, 給湯, CS, BS, 角住戸, 温水洗浄便座, 浴室乾燥機, 洗面所独立, クローゼット, シューズボックス, バストトイレ別, シャワー, ガスコンロ, ガスコンロ設置済, 2口コンロ, エアコン, 室内洗濯機置場, オートロック, フローリング, TVインターホン, 24時間換気システム, 3口以上コンロ, インターホン, 光ファイバー, 洗濯機置場, 洗面化粧台, 洗面台, 脱衣所, 火災報知機, ネット使用料不要, 暖房便座, 浴室暖房, 分譲タイプ, 宅配BOX, 防犯カメラ, エレベーター, 敷地内ゴミ置き場, 管理室, メールボックス		
入居諸条件	ペット相談, ルームシェア相談, 飲食店不可, 外国人相談, 楽器使用不可, 高齢者相談, 子供相談, 事務所不可, 性別不問, 単身可, 二人入居相談, 法人可		
損害保険			
保証会社	必須 指定保証会社: 初回契約時: 50% / [リロ: 月1,000円] [URAG: 1万円/年(月330円)] [カーサ: 月1%] [エゴス: 月1.3%] [ジャックス: 月額保証料1%]		
備考	内見・申込はいい生活スクエア 【必ず】図面はいい生活スクエアより取得ください《必須》ペルプラス[家財保険/設備トラブル24時間駆け付け/騒音・近隣トラブルサポート] 【月額:2200円(税込)] or 【2年一括:44000円(税込)] 選択可※但し一括払いは途中解約返金不可短期解約違約金: 1年未満は総賃料2ヶ月分, 1年以上1.5年未満は総賃料1.5ヶ月分。ペット飼育可能の場合は敷金積増/償却となります。法人様申込の場合、条件によっては礼金増額になる場合がございます。		

※図面と異なる場合は現況を優先となります。

## 新宿本店

新宿区新宿3-21-4新宿ニュータウンビル1階  
TEL: 03-6279-2032



## みずべや

水商売のお部屋



## あずま通り店

新宿区歌舞伎町1-8-3良川ビル2階  
TEL: 03-6205-5732

都営三田線「西台」駅 徒歩10分 都営三田線「高島平」駅 徒歩9分  
都営三田線「蓮根」駅 徒歩20分

FR :

# クレヴィスタ板橋西台Ⅲ 209

東京都板橋区高島平9丁目25-2

構造 鉄筋コンクリート10階建

面積 25.51㎡

竣工 2018年3月

間取り 1K



退去予定日：2024/07/14  
方角：南



※タイプにより床・建具の色が異なりますので必ず現地をご確認ください。

### セールスポイント

こだわりポイント満載のクレヴィスタ板橋西台Ⅲ。セキュリティ面は、TVインターホン・オートロックなど充実しているので安心して生活できます。室内設備は洗面所独立・浴室乾燥機など充実した設備を備え付けています。清潔な敷地内ゴミ置き場のある物件。通勤時間を短縮したいなら、都営三田線西台周辺でお部屋探しをするのも手です。数多くの賃貸情報がありますので、この機会にお引っ越しをご検討ください。

### スマートホーム

スマホアプリ「Space Core」で利用可。お部屋により設置されている機器が異なる場合や、非設置の物件もございますので現地をご確認ください。【機能】①スマートロック②温湿度センサー③室内防犯カメラ④赤外線家電操作機能⑤管理会社とのチャット機能など

※図面と現況が異なる場合は現況優先になります。



### ▼賃貸借条件

賃料	75,000円
共益費	15,000円
契約期間	2年
更新料	新賃料の1ヶ月
▼その他条件	
ペット	相談
法人	可
外国籍	留学生(語学/専/短) 敷金+1.5 社会人・大学生 敷金+1

※法人(保証会社不可):敷金+2ヶ月/礼金+2ヶ月  
※水・風可:敷金+1ヶ月  
※2人入居:敷金+1ヶ月  
※ペット:小型犬+1ヶ月/猫+1.5ヶ月(償却)  
※不動産業者入居不可(連保も不可)  
※民泊転貸禁止  
※先行申込可・先行契約不可

### ▼初期費用

敷金	0ヶ月
礼金	0ヶ月
保証:イオースカート	緊急連絡先40%
保証:ルームバンク 口振手数料¥330	緊急連絡先40%
保証:GTN	GTN 外国籍の方エポスグローバルプラン 総額家賃の100% +月次費用 総額家賃の2%
その他月額費用	リビングアシスト総合保険 800円
室内清掃費用	44,000円
鍵交換代	33,000円
その他初期費用	書類作成代: 11,000円
入居時期	相談 2024年8月中旬

新宿本店 新宿区新宿3-21-4新宿ニューワークビル1階  
TEL: 03-6279-2032



みずべや  
水商売のお部屋



あずま通り店 新宿区歌舞伎町1-8-3長川ビル2階  
TEL: 03-6205-5732

# ハウスセゾン新板橋 403

板橋区板橋4-10-5

RC造 地上14階建て (2011年7月築)

賃料：85,000円 / 管理費10,000円

敷金：1ヶ月(ペット飼育時2ヶ月/償却1ヶ月)

礼金：ゼロ

総合保険サポート：1,000円/月

緊急駆け付けサポート：15,000円(税別)

鍵交換代金：30,000円(税別)

保証会社：初回/月額賃料等の50%～ 年/10,000円

### ※上記枠内の費用必須

※賃貸が15日以降の場合、前家賃が必要です(例外あり)

### その他条件等

### 先行契約優先 法人契約可能

外国籍の方、入居可能 / 海外居住者・留学生の審査OK

外国籍の方 賃料=(賃料・管理費の合計額)に変更

外国籍の方 保証会社エポス(初回100%・月次3%)  
保証金1ヶ月追加(解約時償却)

(緊急連絡先 / 日本国内・母国 1名ずつ必要)

包括保険利用可 / 借家人賠償1000万円以上のもの

短期解約違約金の設定あり

(1年以内 2ヶ月 / 2年以内 1ヶ月)

### 共用部

駐輪場・バイク置場・駐車場あり

空き状況、使用方法、使用料については下記  
共用部管理会社にお問い合わせください。

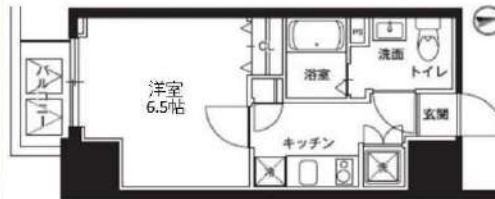
共用部管理会社：(株)ライフポート西洋  
03-6674-2694



### 外観

### 間取り

1K / 22.77㎡ (洋室6.5帖)



### 最寄り駅

都営三田線 新板橋駅 徒歩4分

東武東上線 下板橋駅 徒歩8分

JR埼京線 板橋駅 徒歩8分

### 契約期間/更新

契約期間：2年(普通賃貸借契約)

更新：新賃料1ヵ月分 更新事務手数料：20,000円(税別)

### 現況

居住中 / 入居時期：7月下旬 / 内見：現地対応

### 室内

※広告有効期限 2024年8月末まで※ご入居の際は使用細則を十分に理解しご使用いただきます。※現況と図面に差異がある場合現況を優先します。



### エントランス



### 仕様/制限

ペット飼育可(犬/猫2匹のみ)

モニター付きオートロック・ドアツーロック・ディンプルキー・角部屋

システムキッチン・2口IHコンロ・レンジフード・フローリング

バス/トイレ別・ウォシュレット・独立洗面台・浴室乾燥機・室内洗濯機置場

エアコン・火災報知機・宅配BOX・クローゼット・バルコニー

BS・CS・24時間ゴミ置き場・防犯カメラ・エレベーター



新宿本店 新宿区新宿3-21-4新宿ニュータワービル1階  
TEL：03-6279-2032



みずべや  
水商売のお部屋

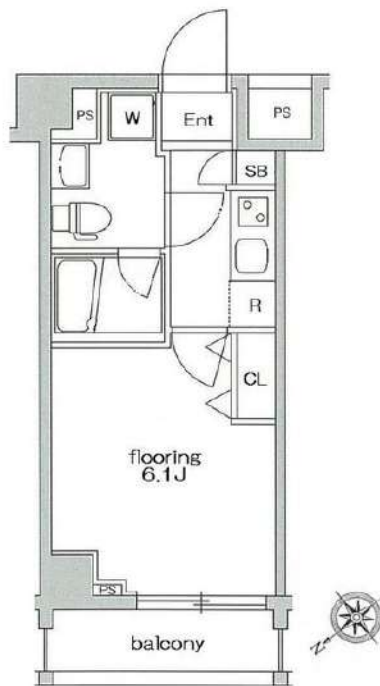


あずま通り店 新宿区歌舞伎町1-8-3良川ビル2階  
TEL：03-6205-5732

間取り 1K

専有面積 21.23㎡

築年月 2013年04月



巣鴨駅

1K

賃料 87,000円

礼金 1.5ヶ月 敷金なし 保証金なし

物件所在地	東京都豊島区西巣鴨2丁目36-11		
交通	都営三田線 巣鴨 徒歩4分		
建物	建物名	スカイコートパレス西巣鴨 0309	
	構造・規模	RC 8階建/3階部分	
	使用部分積	21.23㎡	
	間取内訳		
築年月	2013年04月	契約期間	2年
管理費等	なし 共益費5,000円/月 雑費なし		
駐車場			
現況	居住中	入居可能時期	2024年9月下旬予定
設備	B・T別,浴室乾燥機,トイレ,温水洗浄便座,洗面所,洗面台,洗面所独立,2口コンロ,システムキッチン,収納スペース,シューズボックス,室内洗濯機置場,洗濯機置場,給湯,都市ガス,フローリング,エアコン,オートロック,モニタ付インターホン,防犯カメラ,エレベーター,宅配BOX		
保険等	要 2年18,000円		
備考	※入居可能日はあくまで予定です※1年未満の解約の場合、違約金1ヶ月※2年未満の解約の場合、違約金0.5ヶ月※クリーニング費用(退去時):38,500円(税込)※解約予告:45日前★敷金ゼロキャンペーン(ルームクリーニング費用は退去時支払いになります)★退去前は先行契約のみ★建物管理:スカイサービス(株):03-6733-1451★担当:高藤 GVサポート(2年間):16,500円 契約事務手数料:13,200円 更新料:新賃料1.5ヶ月 賃貸保証:加入要・ベーシック2プラン(連帯保証人不要)・月額総賃料の50%(以降総家賃の1.5%/月)※キャンパスプラン初回15,000円(以降総賃料の1.5%/月) 鍵交換代等:有 33,000円~ 利用駅1:JR山手線 巣鴨 徒歩15分 利用駅2:都電荒川線 新庚塚 徒歩5分		

# 貸マンション

## チェックポイント!

- 外観タイル張り●閑静な住宅街●B・T別●浴室乾燥機●トイレ●温水洗浄便座●洗面所●洗面台●洗面所独立●2口コンロ●システムキッチン●収納スペース●シューズボックス●室内洗濯機置場●洗濯機置場●給湯●都市ガス●フローリング●エアコン●オートロック●モニタ付インターホン●防犯カメラ●エレベーター●宅配BOX

この図面は物件情報の一部を抜粋して掲載しております。(現況優先) 入居日・引渡日変更や付帯条件、別途料金等が発生する場合がありますのでご確認ください。

新宿本店 新宿区新宿3-21-4新宿ニュータワービル1階  
TEL: 03-6279-2032



みずべや  
水商売のお部屋



あずま通り店 新宿区歌舞伎町1-8-3良川ビル2階  
TEL: 03-6205-5732

# マキシヴ桜台ベルグレード 703

物件種別	間取り	賃料	管理費等
マンション	1K	88,000円	13,000円

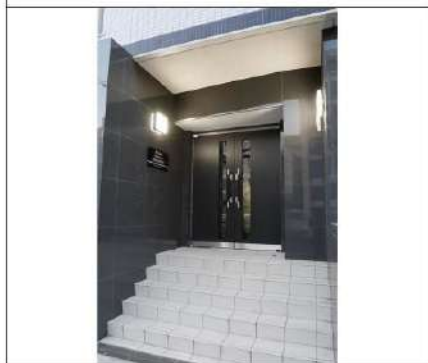
## セキュリティ充実!2口ガスキッチン、浴室乾燥機付!ペット可 高級分譲賃貸マンション♪

セキュリティ充実!2口ガスキッチン、浴室乾燥機付!ペット可 高級分譲賃貸マンション♪

外観

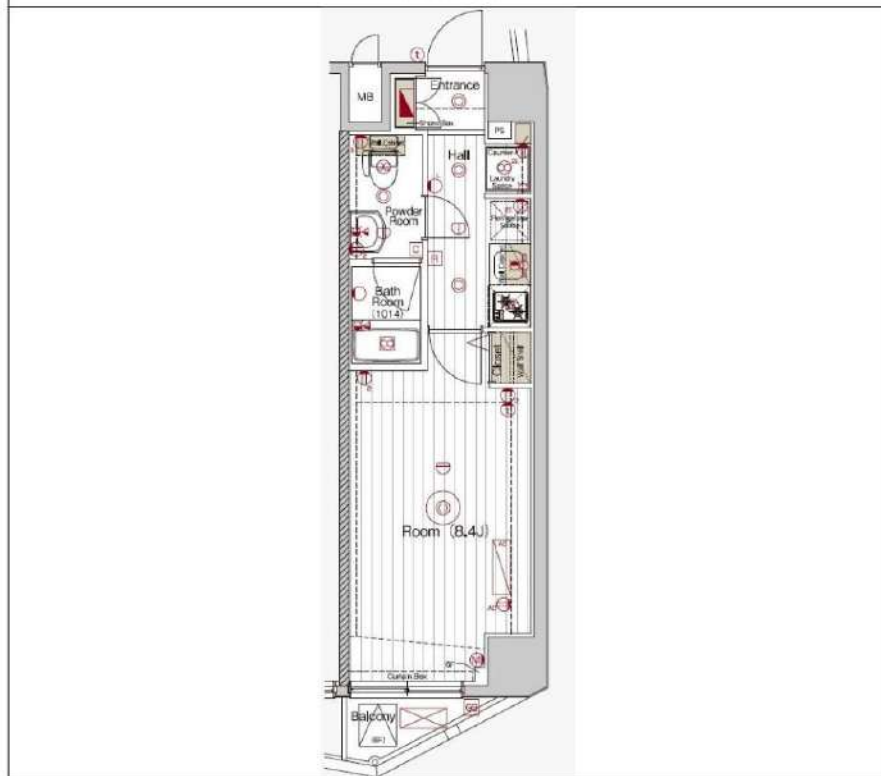


その他



※図面と異なる場合は現況を優先となります。

間取り図



敷金/保証金	0円	礼金/権利金	0円
敷引/償却金	0円	更新料	1.5ヶ月(新賃料)
更新事務手数料			
その他費用			
物件所在地	東京都練馬区豊玉上2丁目3-16		
交通	西武池袋線 桜台駅 徒歩5分 都営大江戸線 練馬駅 徒歩12分 西武有楽町線 新桜台駅 徒歩8分		
間取り詳細			
構造	鉄筋コンクリート 7階 / 7階建		
面積	25.60㎡	向き	南東
築年月	2016年2月	契約期間	普通借家契約 2年
退去日		入居時期	2024年7月13日
駐車場	バイク置き場		
設備	浴室乾燥、ガス給湯、バス・トイレ別、CS、シャワー、2口コンロ、ガスキッチン、温水洗浄便座、エアコン、洗面所独立、室内洗濯機置場、押入、BS、シューズボックス、モニタ付オートロック、洗面化粧台、クローゼット、フローリング、トイレ有、ガスコンロ、ユニットバス、バス有、システムキッチン、TVインターホン、デザイナーズ、エレベーター、外壁タイル張り、宅配BOX		
入居諸条件	ペット可、事務所不可、二人入居可		
損害保険	要 23,000円(2年)		
保証会社	可 保証会社必須/～50%		
備考	■入居中サポート/21450円 ■抗菌代/17600円 ■事務手数料/11000円 ■保証会社必須/～50% ■保険/23000円 ■鍵費用/22000円 ■契約期間(2年普通借) ※違約金有 ☆AZPの賃料+1万円でスーパーゼロプラン適用 ★50 ■ペット飼育時条件有		

新宿本店

新宿区新宿3-21-4新宿ニートークビル1階  
TEL: 03-6279-2032



みずべや  
水商売のお部屋



あずま通り店

新宿区歌舞伎町1-8-3良川ビル2階  
TEL: 03-6205-5732

FOR RENT

分譲賃貸・ペット可・インターネット無料

西武新宿線

東伏見 駅

徒歩 10分

/ 西武新宿線 武蔵関駅 徒歩15分

賃料

92,500 円

1K

704号室 / 25.80㎡

管理費 なし

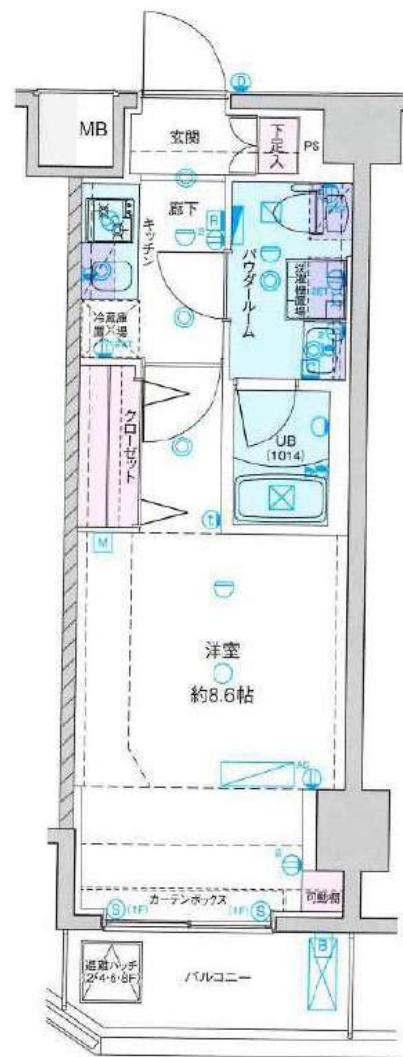
敷金 0か月分

礼金 0か月分

物件名	ジェノヴィア武蔵関公園スカイガーデン		
住所	東京都練馬区関町北3-4-7		
交通	西武新宿線 東伏見駅 徒歩10分 西武新宿線 武蔵関駅 徒歩15分		
構造	鉄筋コンクリート造 地上10階建て		
竣工	2019年3月		
開口向	北	解約予告	2か月前
専有部	25.80㎡	募集現況	7/24 空き予定
更新料	新賃料 1.5か月	内見・鍵	不可
建物管理	株式会社グッドコムアセット 03-5338-0160		
備考	<ul style="list-style-type: none"> <li>家財保険料 20,000円(2年間)</li> <li>安心サポート 月額660円(税込)</li> <li>事務手数料 11,000円(税込)</li> <li>鍵交換費 33,000円~(任意)</li> <li>退去時清掃費 38,500円(退去時)</li> <li>保証会社利用必須(家賃総額の30%~)</li> </ul> <ul style="list-style-type: none"> <li>1年未満での解約 : 違約金2か月分</li> <li>1年以上 2年未満 : 違約金1か月分</li> <li>ペット飼育時は1匹につき敷金1か月分預託要</li> </ul> <p>※審査状況により条件変更もございます。</p>		



※他部屋参考写真



図面と現況が異なる場合は現況を優先します



ペットは犬 または 猫  
2匹まで飼育可  
(1匹につき敷金 1か月分)



FGBB

※駐輪場等の共用部設備は  
建物管理に確認ください

外国籍・留学生応相談  
保証会社いえらぶ利用  
(初回保証料100%)  
敷金1か月プラス預託  
海外審査不可



新宿本店 新宿区新宿3-21-4新宿コートワビル1階  
TEL: 03-6279-2032



みずやベヤ  
水商売の力部屋



あずま通り店 新宿区歌舞伎町1-8-3良川ビル2階  
TEL: 03-6205-5732

RENECAT導入済物件★消臭抗菌効果が半永久持続  
★家具・家電付賃貸へ変更可★すぐお住まいになれます

Access

JR山手線  
「池袋」駅徒歩 9分

東京メトロ副都心線  
「池袋」駅徒歩 9分

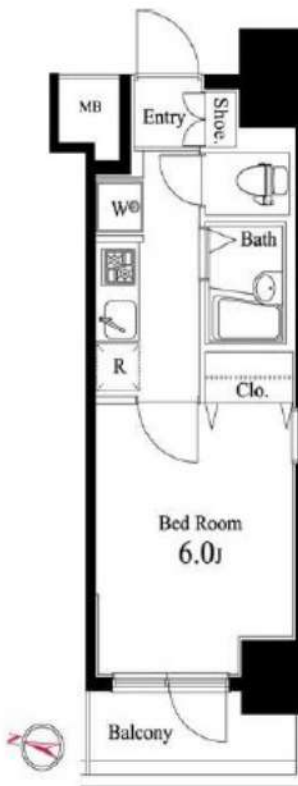


- タイル貼りの美しい外観
- TVモニター付オートロックシステム
- 共用部・エレベーター防犯カメラ
- ダブルロック&ディンプルキー
- 床フローリング仕様
- 洋室エアコン標準装備
- オリジナルシステムキッチン
- 2口ガスコンロ
- ★雨天や冬は必須!浴室換気乾燥暖房機
- 温水シャワートイレ

- お湯張り機能付きバス
- 収納便利なクローゼット
- トール型シューズBOX
- インターネット光対応(別途契約)
- BS・110°CS対応(別途費用)
- 24時間受取可能宅配BOX
- 駐輪場(空き条件状況等、要詳細確認)
- バイク置場(空き条件等含め要詳細確認)
- 駐車場(空き状況条件含め、要詳細確認)
- ペット可:別途敷金1ヶ月小型1匹まで



物内モデルルームです。 ※実際の部屋には家具はついておりません。



1401 号室 専有面積 20.80㎡

間取 1K

賃料 100,000 円/月

共益費 15,000 円/月

物件概要

所在地 / 東京都豊島区池袋1丁目13-24  
構造・規模 / 鉄筋コンクリート造 14階建  
総戸数 / 72 戸  
築年月 / 2012年03月02日  
入居日 / 2024年07月20日

契約条件

敷金0ヶ月・礼金0ヶ月

SC保証システム利用料家賃総額の55%(最低金額5.5万円)  
保証人有りプラン:家賃総額の30%(最低金額3万円)  
24Hサポート料2,000円/1年・鍵交換代22,000円  
室内抗菌処理代17,600円事務手数料11,000円  
当社指定火災保険(ジック)加入の事(別途費用)  
賃料口座引落し(口座振替手数料別途有)  
普通賃貸借1年契約(更新型)※  
※1、2回目の更新時5%の賃料改定あり。更新料は1回のみ。  
2回目以降の更新料は無い為、安心して長くお住まいいただけます  
※室内写真は別部屋になります  
◆入居可能日は変更する場合がございます。

24時間安心サポート

設備のトラブルに24時間365日の受付体制

医療健康サービス 24

看護師が24時間365日ご相談に応じます。

※図面と現況が異なる場合、現況優先とさせていただきます。  
※退去時清掃費用、更新時更新費用等がございます。

新宿本店

新宿区新宿3-21-4新宿ニューターワビル1階  
TEL:03-6279-2032



みずいべや  
水商売のお部屋



あずま通り店

新宿区歌舞伎町1-8-3良川ビル2階  
TEL:03-6205-5732





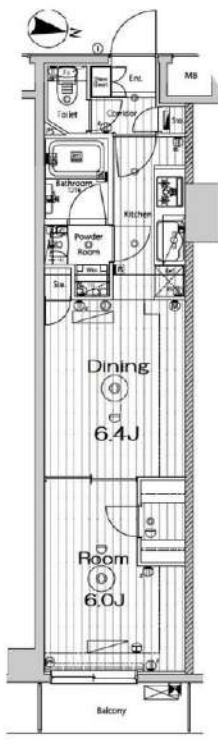
最寄り駅徒歩5分！近隣には商業施設もあり利便性◎ネット無料！

# メイクス武蔵関NORTH 205

賃貸マンション



1DK	専有面積	35.67㎡
賃料	115,000円	
管理費	12,000円	
礼金	1ヶ月	敷金 1ヶ月
入居時期	予定 2024年09月下旬	



※図面と異なる場合は現況を優先となります。  
※賃料発生日は申込から原則2週間となります。

## ◆アクセス

西武新宿線「武蔵関」駅徒歩 5分

## ◆物件概要

- ・住所/東京都練馬区石神井台7丁目 14-6
- ・構造/鉄筋コンクリート造地上階数 8階
- ・築年数/2021年3月
- ・駐車場/設備 無 ・駐輪場/ 設備 有 ・バイク置き場/設備 有 ※設備有の場合は要問い合わせ
- ・向き/東
- ・契約期間/普通借家契約 2年
- ・更新料/新賃料の 1.5 ヶ月+更新事務手数料16,500 円 (税込)

## ◆初期費用

- ①保証委託料/オリコフォレントインシュア◎初回保証委託料：賃料+管理費の80%、最低保証料20,000円 手数料：月額賃料の1%※継続保証料無
- ②損害保険/有り 火災保険 24ヶ月 23,000円
- ③当月分日割賃料
- ④翌月分賃料
- ⑤その他費用/安心入居サポート (税込・必須) :22,000円 鍵交換費用 (税込・必須) :33,000円

## ◆入居諸条件

ペット(相談)、ルームシェア(相談)、外国人入居(相談)、学生専用(相談)、楽器使用(相談)、高齢者(相談)、子供(相談)、事務所(不可)、性別(不問)、单身(可)、二人入居(相談)、法人(可)、未成年契約(不可)

## ◆設備

2F以上、オートロック、ダブルロック、ディンプルキー、モニタ付オートロック、デザイナーズ、外壁タイル張り、防犯カメラ、メールボックス、セキュリティ会社加入済、24時間換気システム、3口以上コンロ、B.S.C.S、インターホン、ウォークインクローゼット、エアコン、ガスコンロ設置済、ガス給湯、システムキッチン、シューズボックス、ネット使用料不要、バス・トイレ別、マルチメディアコンセント、ユニットバス、温水洗浄便座、高速ネット対応、室内洗濯機置場、人感照明センサー、洗面化粧台、洗面所独立、洗面台、暖房、浴室乾燥、24時間ゴミ出し可、エレベーター、宅配BOX、敷地内ゴミ置き場

## ◆備考

短期解約違約金有 (1年未満解約：賃料+管理費1.5ヶ月分)  
2ヶ月前解約予告  
先行申込可  
法人契約の場合：礼金1ヶ月追加で法人規定ご相談可能  
退去時ルームクリーニング費用(税込)：44,000円  
退去時エアコン内部洗浄費用(税込)：13,200円/台  
ネット無料：つなくネット 全戸一括型、使用時の環境・状況により速度が低下する場合は有  
ペット：小型犬または猫2匹まで 1匹につき敷金1ヶ月追加、退去時償却  
楽器：但し消音機能付き・アップライトピアノ、ドラム、声楽不可・居住者よりクレームがあった場合即時使用中止

## ◆周辺施設

- ・セブンイレブン 練馬石神井台7丁目店
  - ・TSUTAYA 石神井台店
  - ・セブ薬局 関町北店
  - ・みたに歯科医院
- ※作成時データの為、現状とは異なる場合がございます。

新宿本店

新宿区新宿3-21-4新宿ニュータワービル1階  
TEL：03-6279-2032



みずべや  
水商売のお部屋



あずま通り店

新宿区歌舞伎町1-8-3良川ビル2階  
TEL：03-6205-5732

FOR RENT 【分譲賃貸マンション】

リルシア 【先行契約となります】



Aタイプ  
31.80㎡



Dタイプ  
33.93㎡



★ペット飼育可★（規定有り）★インターネット使用料無料★  
★外国籍可★海外審査可★（18歳以上）※二人同居不可※

RELUXIA 大塚

賃料	賃料表を参照下さい		
間取り	1LDK	物件種別	マンション (居住用)
管理費	20,000円	礼金	賃料表を参照下さい
交通	東京さくらトラム「巢鴨新田」駅 徒歩 5分 JR山手線「大塚」駅 徒歩 7分		
物件所在地	東京都豊島区北大塚三丁目 18-23		
構造・規模	鉄筋コンクリート造 地上階数 3階建		
専有面積	間取参照下さい	向き	賃料表を参照下さい
築年月	2022年5月	入居時期	賃料表を参照下さい
契約期間	2年間(更新可)	原状回復	退去時精算
鍵交換費用	27,500円	損害保険	20,000円
更新料	新賃料1ヶ月分	更新事務手数料	新賃料0.5ヶ月分+税
駐輪場	無		
駐車場	無		
バイク置場	無		
ペット飼育	可(犬・猫2匹まで)		
建物管理会社	メイブルリビングサービス 03-5489-4344		
保証会社 必須	(あんしん保証・ジェイリース 賃料等の50%・GTN 賃料等の70%) 大手法人契約の場合、保証会社免除相談。但し、敷金1ヶ月加算。		
設備	共設設備:	BSCS110	
	インターネット:	ファイバーゲート ※インターネット使用料無料	
	CATV:	無	
備考	安心入居サポート 17,600円 引越虫駆除サービス 16,500円		

号室	賃料	敷金	礼金	タイプ	向き	退去日	入居時期
205	117,000円	0	1	D	南西	7/19 退去予定	2024年8月中旬
301	116,000円	0	1	A	南西	8/24 退去予定	2024年9月下旬

別途管理費 1LDK: 20,000円

※図面と現況が異なる場合は現況が優先となります。■申し込みの際はイタンジBBにてお願いします。■お部屋は原則として「クリーニング中」以外現況引き渡します。■保証会社必須(あんしん保証など多数)。初回保証料は、賃料等の合計額の50%。年間更新料は10,000円。但し大手法人契約の場合で保証会社利用しない場合は、敷金1ヶ月プラスです。■ペット飼育可の物件で飼育する場合は、申込書にその旨(種類、数)を記載。敷金1ヶ月プラス(退去時償却)。建物管理規約等により制限があります。また、管理規約や飼育細則等の違反により賃貸借契約が解除となる場合があります。■建物全館禁煙です。但し、専有部分においては、退去時に天井クロスを張り替え(借主全額負担)を前提に容認します。■短期解約(1年未満・フリーレント)についての契約の場合は1年9か月未満)違約金賃料等の1ヶ月分■解約予告2ヶ月前。更新料、新賃料の1ヶ月分。更新事務手数料0.5ヶ月分(税別)。■駐車場、バイク置場、駐輪場については、建物管理会社への空確認を要します。また、お申し込みは原則別途建物管理会社にお申込み願います。■楽器使用相談物件の場合、建物の管理規約等による制限があります。使用時間、音量について他の居住者様へのご配慮をお願いします。騒音苦情については、契約解除となる場合があります。■退去時にルームクリーニング、エアコンクリーニング等の費用負担があります。■写真やパースはイメージとなります。工事中仕様が異なる場合がございます。

【広告掲載可】 名刺 FAX。掲載承諾を FAX で返信します。メールアドレス必須。

新宿本店 新宿区新宿3-21-4新宿ニューターワビル1階  
TEL: 03-6279-2032



みずのや  
水商売のお部屋



あずま通り店 新宿区歌舞伎町1-8-3良川ビル2階  
TEL: 03-6205-5732

# Prescelto 壱番館 502号室



・2路線2駅利用可能(練馬駅・新江古田駅)

通勤・通学に便利な立地!

・システムキッチンや浴室乾燥機など

あったら嬉しい設備も♪

豊かな暮らしを実現できます!

・建物目の前にコンビニ・スーパーあり!



### 設備

- ・エアコン
- ・室内洗濯機置場
- ・独立洗面台
- ・浴室乾燥機
- ・追焚き
- ・ウォームレット
- ・2口コンロ
- ・システムキッチン
- ・TVドアホン
- ・クローゼット
- ・BS
- ・CATV

物確・内見・入居申込は  
「リアルタイム」Web受付

ITANDI BB

西武池袋線	練馬駅	徒歩15分
都営大江戸線	新江古田駅	徒歩13分
所在	東京都練馬区豊玉中2-4-3	
名称	Prescelto壱番館(プレシエルト)	
建物	専有面積	41.2㎡
	間取り	1LDK
	構造	鉄筋コンクリート造6階建
	向き	南西
	築年月	2006年3月
契約条件	賃料	126,000 円
	共益費	8,000 円
	安心入居サポート	1,100 円(税込)/月
	敷金積立金	1,000 円/月
	敷金	0 ヶ月
	礼金	0 ヶ月
	家財保険料	20,000 円
	保証契約料	要加入(別途費用負担有)
	鍵交換代	33,000 円(税込)
	消臭・除菌費用	16,500 円(税込)
	更新料	新賃料1ヶ月分
	更新事務手数料	無
	契約期間	2年間
契約種別	普通賃貸借	
入居可能日	7月30日解約予定	
駐車場	駐車場	22,000円(税込) ※要空確認
会保社証	加入必須 エポス、エルズ、ナップ 他	
ペット	飼育不可	
共有	オートロック、エレベーター、宅配BOX、駐輪場	
電気	東京電力	
ガス	都市ガス	
水道	公営水道	
備考	契約金:クレジット決済可 ※バイク専用駐車場、駐車場(空き要確認):別途費用負担有 ※図面と現況が異なる場合は現況を優先致します。	

新宿本店 新宿区新宿3-21-4新宿ニュータワービル1階  
TEL: 03-6279-2032



みずべや  
水商売のお部屋



あずま通り店 新宿区歌舞伎町1-8-3良川ビル2階  
TEL: 03-6205-5732