

物件ID:10967*3

木下の賃貸
KINOSHITA GROUP

プレール・ドゥーク西大島駅前

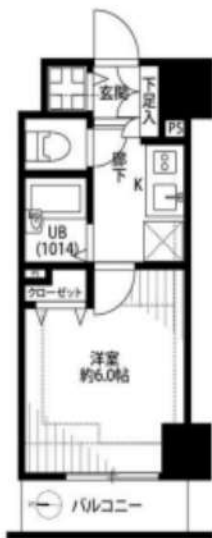
住み替え応援システムRe・Room
家賃でポイントがたまる！
住み替えて使ってお得！

安心管理システム24時間管理
学生・女性にオススメ

「西大島」駅徒歩1分 3駅3路線使用可能

温水洗浄暖房便座 浴室換気乾燥機

2口ガスコンロ パストイレ別 宅配ボックス



新生活応援
家具家電リース

【配達料無料】 【設置料無料】 【撤去料無料】

新生活応援に合わせた初期費用が安い！

1K	月額 5,500円	期間 10ヶ月	月額 9,900円
1R	月額 4,400円	期間 8ヶ月	月額 8,800円

木下の賃貸 友の会
詳細はこちら▶



※図面と現況が異なる場合には現況を優先とします。

ACCESS					
都営新宿線 西大島駅 徒歩1分					
東京メトロ半蔵門線 住吉 徒歩10分					
JR総武線 亀戸 徒歩12分					
203号室	賃料 74,000円 管理費 8,000円 敷金 0ヶ月 礼金 1ヶ月				
OUTLINE					
間取り	1K タイプ				
専有面積	20.77㎡				
入居日	2024年09月中旬				
内見	9/1~				
「木下の賃貸」友の会費 1,980 円(税込)/月額					
所在地	東京都江東区大島1丁目30-1				
構造	RC造				
築年	2008年07月				
階数	12階建2階				
総戸数	56戸				
駐車場	有				
空き	要確認				
駐輪場	有				
空き	要確認				
駐車場賃金	なし				
駐車場賃料	27,500 円/月額				
ペット飼育	不可				
ペット飼育の場合の敷金					
方位	西				
ガス	専CDエナジーダイレクト推奨				
電気	専CDエナジーダイレクト推奨				
管理会社	株式会社キノシタコミュニティ				
LEASE CONDITION					
契約期間	2年				
更新料	新賃料 1.25 ヶ月				
解約予告	1ヶ月前に文書で当社宛に通知				
スタートの登録費用	27,500 円(税込)				
消毒代	26,400 円(税込)				
定額ルームクリーニング代	63,800 円(税込)				
EQUIPMENT					
オートロック	○	洗濯機置場	○	バルコニー	○
エレベーター	○	浴室乾燥機	○	CATV	○
TVモニター付きインターフォン	○	洗浄機能付暖房便座	○	BSアンテナ	○
宅配ボックス	○	追い焚き	○	CSアンテナ	○
ガスコンロ	○	居室床材フローリング	○	カーシェアリング	○
IHクッキングヒーター	○	エアコン	○		
独立洗面台	○	浄化槽	○		
<p>①保証会社加入必須。木下グループ保証：初回保証料80%、利用手数料月額550円(税込)、継続保証委託料20,000円(2年毎)</p> <p>②木下の賃貸友の会加入必須。入居者補償制度、住まいのトラブル緊急サポート等のサービスを提供。月額1,980円(税込)~/法人プラン月額990円(住まいのトラブル緊急サポートのみ)</p> <p>③12か月未満の解約時、賃料1か月分の違約金がかかります。</p> <p>④CATV、BS・CS110°、インターネット等(導入されているか否かは要確認)には別途契約、費用がかかります。</p>					
備考					

新宿本店

新宿区新宿3-21-4新宿ニューターワビル1階
TEL : 03-6279-2032



みざべや
水商売のお部屋



あずま通り店

新宿区歌舞伎町1-8-3良川ビル2階
TEL : 03-6205-5732

RENECAT導入済物件★消臭抗菌効果が半永久持続
★家具・家電付賃貸へ変更可★すぐお住まいになれます

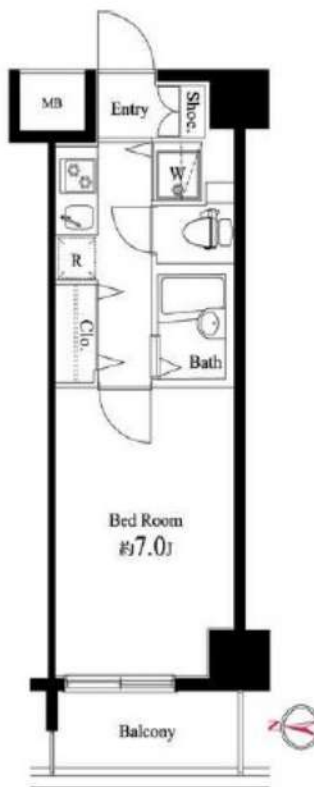
Access

JR京葉線
「潮見」駅徒歩4分



物件紹介動画

- タイル貼りの美しい外観
- TVモニター付オートロックシステム
- SECOM24時間マンションセキュリティ
- 共用部に防犯カメラ設置
- 監視カメラ付エレベーター
- ダブルロック&ディンプルキー
- 床フローリング仕様
- 洋室エアコン標準装備
- システム2口ガスキッチン
- バスルームとトイレを独立
- お湯張り機能付きバス
- ★雨天や冬は必須浴室換気乾燥暖房機
- ★ネット無料(プロードエンタープライズ)
- ↑速度等詳細はTel.0120-615-919
- 24時間受取可能宅配BOX
- バイク・駐車場(空き状況条件等、要確認)
- バイク制限サイズ:1800×600
- 駐輪場初回登録料5,500円
- ペット可:別途敷金1ヵ月中型1匹まで
- 2人入居・外国籍入居可能・海外審査可能



0914 号室 専有面積 22.50㎡

間取 1K

賃料 75,000円/月

共益費 10,000円/月

物件概要

所在地 / 東京都江東区潮見2丁目9-16
構造・規模 / 鉄筋コンクリート造 9階建 地下1階
総戸数 / 150 戸
築年月 / 2007年12月21日
入居日 / 2024年09月17日

契約条件

保証金1ヶ月 (契約時償却)

CH保証システム利用料:家賃総額55%(最低金額5.5万円)
保証金契約時償却
24Hサポート料22,000円/2年・鍵交換代22,000円
室内抗菌処理代17,600円事務手数料11,000円
当社指定賃貸入居者総合保険加入の事(別途費用)
※賃料口座引落し(口座振替手数料:月額550円)
普通賃貸借2年契約
※65歳以上要相談
※アクセントクロスの色は変更する場合がございます

24時間安心サポート

設備のトラブルに24時間365日の受付体制

医療健康サービス 24

看護師が24時間365日ご相談に応じます。

※図面と現況が異なる場合、現況優先とさせていただきます。
※退去時清掃費用、更新時更新費用等がございます。

新宿本店 新宿区新宿3-21-4新宿ニュータワービル1階
TEL: 03-6279-2032



みずべや
水商売のお部屋



あずま通り店 新宿区歌舞伎町1-8-3良川ビル2階
TEL: 03-6205-5732

ヴェルト西大島グラーセ

分譲賃貸マンション

【交通】

都営新宿線 『西大島』駅 徒歩8分/『大島』駅 徒歩18分

JR中央・総武線 『亀戸』駅 徒歩18分

*物件概要

- 所在地 東京都江東区北砂3-4-5
- 構造 鉄筋コンクリート造 地上 15階建
- 竣工 2007年 2月 ■ 総戸数 111戸

*賃貸条件

- 敷金 0ヶ月 礼金 1ヶ月
- 契約期間 2年 ■ 更新料 1.5ヶ月分
- 契約事務手数料 5,500円(税込) ■ 更新事務手数料 5,500円(税込)
- 1年未満解約 違約金として賃料+管理費 1ヶ月分
- 保証会社 にじいろライフ *必須加入
保証委託料 【初回】賃料+管理費の80%
【月次保証料】(賃料+管理費)×1%/月 ※1,000円未満は一律1,000円/月
年更新無 決済サービス手数料 550円(税込)/月
- にじいろサポート24(火災保険付き) 月額 2,200円(税込)

*設備概要

エアコン・システムキッチン(2口)・モニター付きインターフォン
 バストイレ別・浴室換気乾燥機・洗浄機能付き便座・室内洗濯機置き場
 敷地内ゴミ置き場・宅配ボックス・オートロック・防犯カメラ
 インターネット:有
 CATV:有

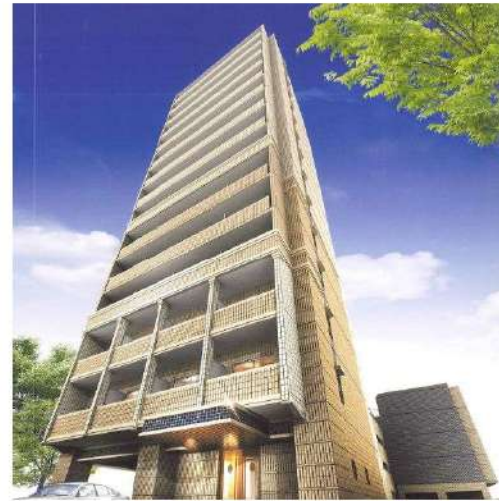
*備考欄

- 当社指定引越し業者(必須利用)
- 鍵交換費用 33,000円(税込)
- 賃料発生日 要相談
- 退去時クリーニング費用 賃料1ヶ月+消費税 *初期費用含まない
- 室内抗菌消毒費用 16,500円(税込) ■ 解約予告 2ヶ月前
- ペット飼育可(小型犬・猫 どちらか1匹のみ) 礼金1ヶ月追加
- 図面と現況が異なる場合は、現況を優先する。

*建物共有部のお問合せ先 駐輪場等の空き状況等

■ 株式会社穴吹ハウジングサービス (03-5638-0325)

号室	賃料	管理費	間取り	㎡	入居可能時期
907	78,000円	10,000円	1K	21.78	相談



新宿本店 新宿区新宿3-21-4新宿ニュータウンビル1階
TEL: 03-6279-2032



みずべや
水商売のお部屋



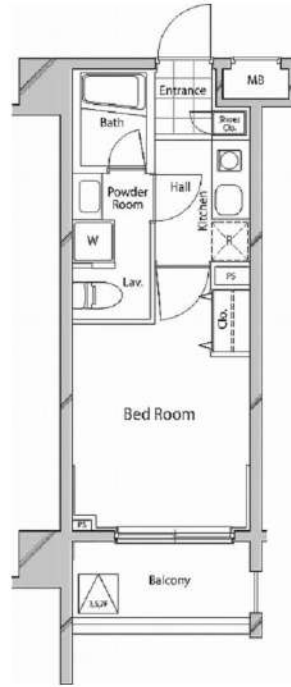
あずま通り店 新宿区歌舞伎町1-8-3良川ビル2階
TEL: 03-6205-5732

アルテシモ レジエンダ

702 号室

賃料	共益費	礼金	敷金	償却
85,000 円	15,000 円	0 ヶ月	0 ヶ月	0 ヶ月

【インターネット無料! ※UCCM光】ペット可 高級分譲賃貸マンション



建物所在地	東京都江東区亀戸4丁目36-5	区分	
交通	JR中央・総武線/亀戸 徒歩9分 東武伊勢崎線/押上(スカイツリー前) 徒歩22分 東京メトロ半蔵門線/錦糸町 徒歩21分		
構造・規模	鉄筋コンクリート造 地上:8階	種別	マンション
専有面積	20.73 m ²	入居時期	09/11
竣工年月	2009/11/1	方角	北

賃貸条件	<ul style="list-style-type: none"> ■ 契約/普通借家契約 ■ 契約期間/2年 ■ 解約予告/2ヶ月前 ■ 更新料/新賃料 1.5ヶ月 ■ 更新事務手数料 22,000円(税込) ■ 短期解約違約金 1年未満の解約時、総賃料の2ヶ月分、1年以上2年未満の時、総賃料の1ヶ月分 	<ul style="list-style-type: none"> ■ 入居中サポート/21,450円 ■ 室内抗菌処理代/17,600円 ■ 事務手数料/11,000円 ■ 鍵費用/22,000円 ■ 火災保険/23,000円 ■ 保証会社加入必須 ■ ルームバンクインシュア 他 ■ ペット飼育時飼育時共益費 3500円追加※犬、猫いずれか1匹(50cm以下、10kg以下)
------	--	--

特約事項	<ul style="list-style-type: none"> ■ 指定電力案内有(契約自由)
------	---

設備	<p>システムキッチン、1口IHキッチン、バス・トイレ別、ユニットバス、温水洗浄付き暖房便座、24h換気浴室換・乾・暖、室内洗濯機置場、独立洗面台、洋室、フローリング、エアコン、BS対応、CS110°対応、地デジ対応、インターネット無料、都市ガス、排水(公共下水)、シューズボックス、インターホン(TV)、TVモニター付オートロック、エレベーター、バルコニー、宅配ボックス、メールボックス、駐輪場、駐車場、ペット1匹飼育可</p>
----	---

- 口振手数料: ~660円 ■ 保証会社の更新料: 10,000円~
- クリーニング費用(~30m²/55,000円)
- 2人以上入居の場合、共益費1,000円増額

図面と現状が相違する場合、現状優先となります。

新宿本店 新宿区新宿3-21-4新宿ニューターワビル1階
TEL: 03-6279-2032



みずべや
水商売のお部屋



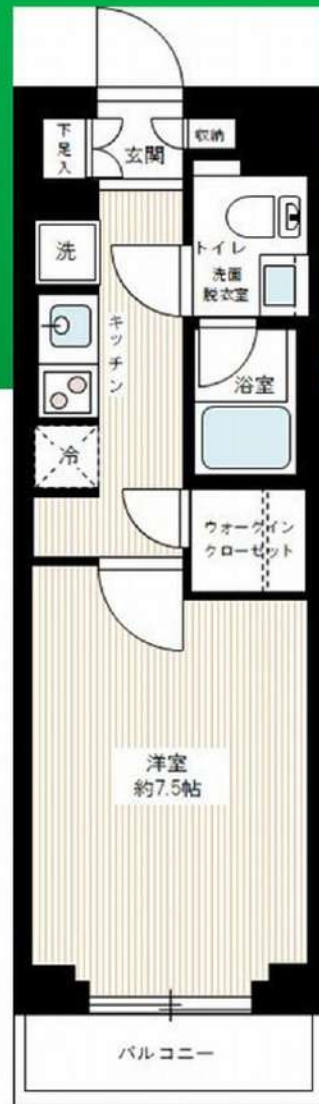
あずま通り店 新宿区歌舞伎町1-8-3良川ビル2階
TEL: 03-6205-5732

AZEST亀戸Ⅱ

ペット可高級分譲賃貸マンション

※参考写真

名称：AZEST亀戸Ⅱ
 所在地：東京都江東区亀戸5丁目38番6号
 構造：鉄筋コンクリート造 地上5階建て
 竣工：2019年1月
 交通：JR総武線『亀戸』駅徒歩7分
 東武亀戸線『亀戸水神』駅徒歩4分
 条件：敷金0ヶ月/礼金1ヶ月
 更新料 新築料の1.5ヶ月分
 鍵交換費用 27,500円(税込)
 文書事務手数料 5,500円(税込)
 振替事務手数料 330円/月(税込)
 ステージ安心サポート24 19,800円(税込)
 短期解約違約金有 (1年未満1か月)
 火災保険：18,000円
 その他：保証会社加入のこと
 保証人不要プランご相談可能
 初回保証料：毎月支払い合計額の50%
 ※分割プラン有：初回保証料 10,000円～
 月額保証料700円
 ※保証会社利用しない場合は、敷金2ヶ月
 ※別途留学生プラン有 (運常保証人不要)



～～設備～～
 *TVモニター付オートロック
 *2口ガスシステムキッチン
 *独立洗面化粧台
 *ウォシュレット
 *浴室換気暖房乾燥機
 *エアコン
 *室内洗濯機置き場
 *防犯カメラ
 *BS/110°CSアンテナ
 *宅配BOX・メールBOX
 *インターネット・wi-fi無料 (C-five) ※他回線不可
 *敷地内ゴミ置き場 (24時間ゴミ出し可能)
 *エレベーター 2基
 *無料ラック式駐輪場78台
 初回登録料3,000円
 ※空き要確認

ペット飼育可能
 ※猫・小型犬いずれか2匹
 飼育時は敷金プラス1ヶ月預かり
 (体長50cm以内)

～ご利用保証会社～
 エポスROOM iD・ルームバンクインシュア
 ★留学生プラン 初回：毎月支払い合計額の100～120%*
 (最低保証料 50,000円)
 ※初回 120%の場合、we chat pay/銀聯カードでの決済可
 月額保証料 700円
 ※別途、賃料+管理費の2%の手数料がかかります。
 外国人サポートプラン利用料 10,800円/年 (初年度より)
 ※初期費用のお支払いにクレジットカード決済をご利用可
 ※法人様契約の際の諸条件は別途お問い合わせください



ネット無料 独立洗面台 敷地内ゴミ置き場 敷金0

【募集条件】

号室	賃料	間取り	専有面積	現況
402	92,000円	1K	25.81㎡	8/7退去予定
管理費 8,000円				

※ライオンに限り※※申込自由※
 ※電気食器の他ライオン・ライオン・ライオン取次業者からご案内
 事前にご案内をお願いします! ※別途費用あり

※退去時、賃主の指定業者による室内のクリーニング費用(44,000円・税込)・エアコン内部洗浄(14,300円・税込/台)は借主様負担となります。

図面と現況が異なる場合は、現況優先と致します

新宿本店 新宿区新宿3-21-4新宿ニートワークビル1階
 TEL: 03-6279-2032



みずばや
 水商売のお部屋



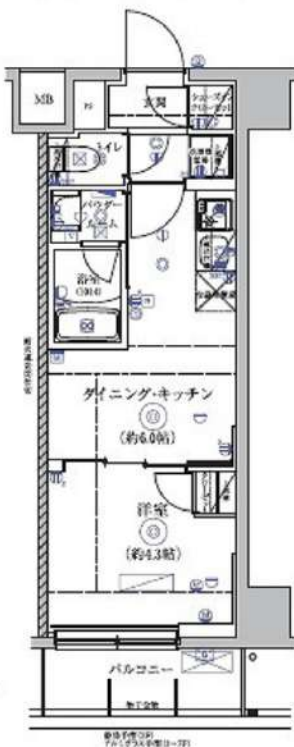
あずま通り店 新宿区歌舞伎町1-8-3良川ビル2階
 TEL: 03-6205-5732

FOR RENT 【分譲賃貸マンション】

リルシア 【先行契約となります】



A2' タイプ
25.50㎡



★ペット飼育可★
(規定有り)

★インターネット★
使用料無料

★外国籍可★
★海外審査可★
(18歳以上)

※二人入居不可※

RELUXIA 亀戸

賃料	賃料表を参照下さい		
間取り	1DK	物件種別	マンション (居住用)
管理費	15,000円	礼金	賃料表を参照下さい
交通	東武亀戸線「亀戸水神」駅 徒歩9分 JR中央線・総武線「亀戸」駅 徒歩10分		
物件所在地	東京都江東区亀戸4丁目39-7		
構造・規模	鉄筋コンクリート造 地上階数10階建		
専有面積	間取参照下さい	向き	賃料表を参照下さい
築年月	2023年11月	入居時期	賃料表を参照下さい
契約期間	2年間(更新可)	原状回復	退去時精算
鍵交換費用	27,500円	損害保険	20,000円
更新料	新賃料1ヶ月分	更新事務手数料	新賃料0.5ヶ月分+税
駐輪場	有 ※詳細、空き確認は下記、建物管理へお問い合わせ下さい。		
駐車場	有 ※詳細、空き確認は下記、建物管理へお問い合わせ下さい。		
バイク置場	無		
ペット飼育	可 犬・猫1匹まで (成長時体長50cm・体重10kg程度まで)		
建物管理会社	フューリアルコミュニティ TEL 03-6435-5998		
保証会社 必須	(あんしん保証・ジェイリース 賃料等の50%・GTN 賃料等の70%) 大手法人契約の場合、保証会社免除相談。但し、敷金1ヶ月加算。		
設備	共用設備:	BSCS110	
	インターネット:	ファイバーゲート ※インターネット使用料無料	
	CATV:	無	
備考	プロパンガス・下水道・エアコン・給湯バス専用トイレ専用バス・トイレ別・シャワー・温水洗浄便座・BS端子・CSガスキッチンシステムキッチン・洗面台・室内洗濯機置場・浴室乾燥機・フローリング・エレベーター・モーター付きオートロック・宅配ボックス・分譲タイプ外観タイル張り・24時間換気システム・クローゼット・シューズボックス・ダブルロック・IoT導入		
	安心入居サポート	17,600円	引越虫駆除サービス 16,500円

号室	賃料	敷金	礼金	タイプ	向き	退去日	入居時期
607	93,000円	0	1	A2'	北西	8/1退去予定	2024年8月下旬

別途管理費 1DK: 15,000円

※図面と現況が異なる場合は現況が優先となります。■申し込みの際はイタンジBBにてお願いします。■お部屋は原則として「クリーニング中」以外現況引き渡します。■保証会社必須(あんしん保証など多数)。初回保証料は、賃料等の合計額の50%。年間更新料は10,000円。但し大手法人契約の場合で保証会社利用しない場合は、敷金1ヶ月プラスです。■ペット飼育可の物件で飼育する場合は、申込書にその旨(種類、数)を記載。敷金1ヶ月プラス(退去時償却)。建物管理規約等により制限があります。また、管理規約や飼育細則等の違反により賃貸借契約が解除となる場合があります。■建物全部禁煙です。但し、専有部分においては、退去時に天井クロスを張り替え(借主全額負担)を前提に容認します。■短期解約(1年未満・フリーレントがついての契約の場合は1年9か月未満)違約金賃料等の1ヶ月分■解約予告2ヶ月前。更新料、新賃料の1ヶ月分。更新事務手数料0.5ヶ月分(税別)。■駐車場、バイク置場、駐輪場については、建物管理会社への空権照を要します。また、お申し込みは原則別途建物管理会社にお申込み願います。■楽器使用相談物件の場合、建物の管理規約等による制限があります。使用時間、音量について他の居住者様へのご配慮をお願いします。騒音苦情については、契約解除となる場合があります。■退去時にルームクリーニング、エアコンクリーニング等の費用負担があります。■写真やパースはイメージとなります。工事中仕様が異なる場合がございます。

新宿本店 新宿区新宿3-21-4新宿ニュータワービル1階
TEL: 03-6279-2032



みずべや
水商売のお部屋



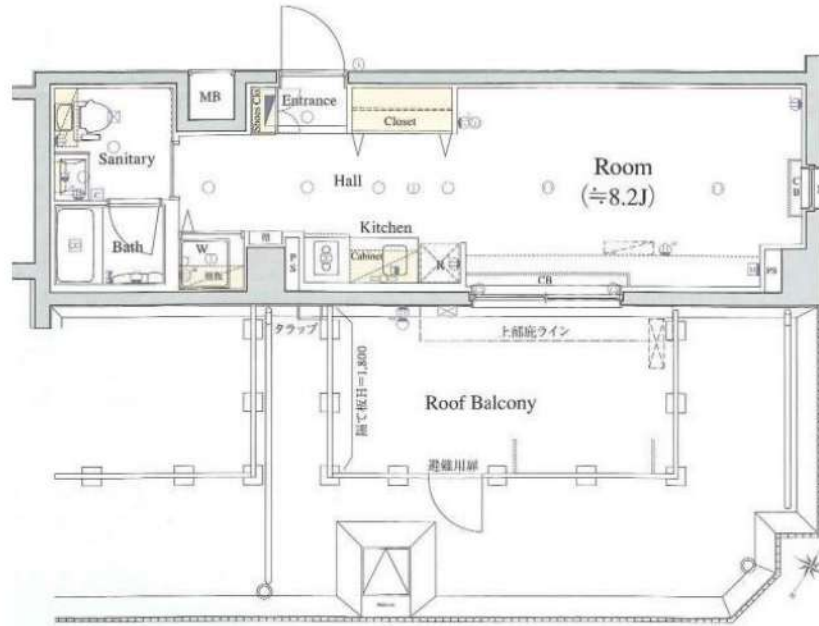
あずま通り店 新宿区歌舞伎町1-8-3良川ビル2階
TEL: 03-6205-5732

ARTESSI MD LINK BREZZA

509 号室

賃料	共益費	礼金	敷金	償却
98,500 円	15,000 円	0 ヶ月	0 ヶ月	0 ヶ月

セキュリティも室内設備も充実 ペット2匹可 高級分譲賃貸マンション



建物所在地	東京都江東区潮見1丁目24-3	区分	
交通	JR京葉線/潮見 徒歩4分 東京メトロ有楽町線/辰巳 徒歩20分 東京メトロ有楽町線/豊洲 徒歩30分		
構造・規模	鉄筋コンクリート造 地上:8階	種別	マンション
専有面積	21.96 m ²	入居時期	09/12
竣工年月	2009/3/30	方角	北西

賃貸条件	<ul style="list-style-type: none"> ■ 契約/普通借家契約 ■ 契約期間/2年 ■ 解約予告/2ヶ月前 ■ 更新料/新賃料 1.5ヶ月 ■ 更新事務手数料 22,000円(税込) ■ 短期解約違約金 1年未満の解約時、総賃料の2ヶ月分、1年以上2年未満の時、総賃料の1ヶ月分 	<ul style="list-style-type: none"> ■ 入居中サポート/21,450円 ■ 室内抗菌処理代/17,600円 ■ 事務手数料/11,000円 ■ 鍵費用/22,000円 ■ 火災保険/23,000円 ■ 保証会社加入必須 ■ ルームバンクインシュア 他 ■ ペット飼育1匹の場合共益費 +3500円追加、2匹の場合共益費 +3500円追加及び敷金1ヶ月追加(償却)※犬、猫いずれも2匹(小型犬50cm以下、10kg以下)
	<ul style="list-style-type: none"> ■ 指定電力案内有(契約自由) 	



特約事項	<ul style="list-style-type: none"> ■ 指定電力案内有(契約自由)
------	---

設備	<p>システムキッチン、2ロガスキッチン、バス・トイレ別、ユニットバス、温水洗浄付き暖房便座、浴室換気乾燥機、室内洗濯機置場、独立洗面台、洋室、フローリング、エアコン、BS対応、CS対応、地デジ対応、インターネット対応(要契約/利用者負担)、都市ガス、排水(公共下水)、シューズボックス、インターホン(TV)、TVモニター付オド物、エレベーター、ルーフトバルコニー、宅配ボックス、メールボックス、駐輪場、バイク置場、駐車場、ペット1匹飼育可</p>
----	--

- 口振手数料: ~660円 ■ 保証会社の更新料: 10,000円~
- クリーニング費用(~30m²/55,000円)
- 2人以上入居の場合、共益費1,000円増額

図面と現状が相違する場合、現状優先となります。

新宿本店 新宿区新宿3-21-4新宿ニュータウンビル1階
TEL: 03-6279-2032



みずべや
水商売のお部屋



あずま通り店 新宿区歌舞伎町1-8-3良川ビル2階
TEL: 03-6205-5732

物件ID:12883*40

木下の賃貸
KINOSHITA GROUP

プレール・ドゥーク門前仲町Ⅱ

住み替え応援システムRe・Room
家賃でポイントがたまる！
住み替えて使ってお得！

安心管理システム24時間管理
学生・女性にオススメ

各戸トランクルーム有 洋室約8.0帖

インターネット(FGBB)月額基本使用料無料(Wi-Fi導入有)

ペット相談可(小型犬または猫1匹、敷金2ヶ月)



新生活応援
家具家電リース

【配達料無料】 【設置料無料】 【撤去料無料】

1ヶ月	5,500円	9,900円
2ヶ月	4,400円	8,800円

木下の賃貸 友の会
詳細はこちら▶



※図面と現況が異なる場合には現況を優先とします。

ACCESS			
都営大江戸線 門前仲町駅 徒歩10分			
東京メトロ半蔵門線 清澄白河 徒歩11分			
東京メトロ東西線 木場 徒歩12分			
306号室	賃料	100,000円	
	管理費	8,000円	
	敷金 0ヶ月 礼金 1ヶ月		
OUTLINE			
間取り	1K	タイプ	専有面積 25.39㎡
入居日	2024年09月上旬		内見 8/19~
「木下の賃貸」友の会費 1,980 円(税込)/月額			
所在地 東京都江東区冬木17-7			
構造	RC造	規模	8階建3階
竣工日	2018年02月	総戸数	51戸
駐車場施設	有	空き	要確認
駐輪場施設	有	空き	要確認
駐車場敷金	なし	駐車場賃料	0 円/月額
ペット飼育	相談	ペット飼育の場合の敷金	敷金2ヶ月追加
方位	東	ガス	株CDエナジーダイレクト推奨
管理会社	株式会社キノシタコミュニティ		
電気	株CDエナジーダイレクト推奨		
LEASE CONDITION			
契約期間	2年	更新料	新賃料 1.25 ヶ月
解約予告	1ヶ月前に文書で当社宛に通知		
スタートの登録費用	27,500 円(税込)	消毒代	26,400 円(税込)
定額ルームクリーニング代	63,800 円(税込)		
EQUIPMENT			
オートロック	○	洗濯機置場	○
エレベーター	○	浴室乾燥機	○
TVモニター付きインターホン	○	洗浄機能付暖房便座	○
宅配ボックス	○	追い焚き	○
ガスコンロ	○	居室床材フローリング	○
IHクッキングヒーター	○	エアコン	○
独立洗面台	○	浄化槽	○
		バルコニー	○
		CATV	○
		BSアンテナ	○
		CSアンテナ	○
		カーシェアリング	○
<p>①保証会社加入必須。木下グループ保証：初回保証料80%、利用手数料月額550円(税込)、継続保証委託料20,000円(2年毎)</p> <p>②木下の賃貸友の会加入必須。入居者補償制度、住まいのトラブル緊急サポート等のサービスを提供。月額1,980円(税込)~法人プラン月額990円(住まいのトラブル緊急サポートのみ)</p> <p>③12か月未満の解約時、賃料1か月分の違約金が御座います。</p> <p>④CATV、BS・CS110、インターネット等(導入されているか否かは要確認)には別途契約、費用がかかります。</p>			
備考			

新宿本店

新宿区新宿3-21-4新宿ニュータワービル1階
TEL: 03-6279-2032



みずべや
水商売のお部屋



あずま通り店

新宿区歌舞伎町1-8-3良川ビル2階
TEL: 03-6205-5732