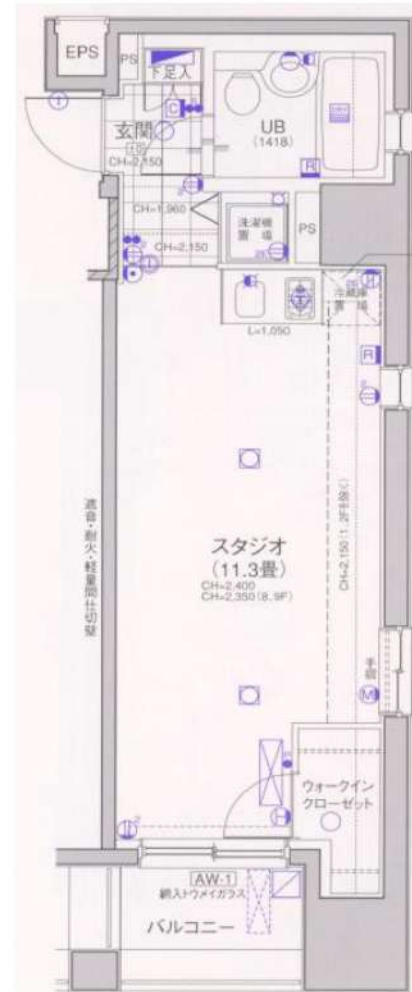


賃料	90,000円
共益費	12,000円

日神デュオステージ笹塚西館 501号室

京王線『笹塚』駅 徒歩3分

所在	東京都渋谷区笹塚2-7-12
建物	構造：鉄骨鉄筋コンクリート造（一部RC造） 所在階：地上15階建 5階部分 総戸数：110戸 築年月：2003年9月
間取り	1R 29.35㎡（バルコニー3.01㎡）
賃貸条件	敷金：0ヶ月分、礼金：0ヶ月分 更新料：新賃料1ヶ月分 更新事務手数料：新賃料0.5ヶ月分 現況：7/31解約予定（先行契約） 入居時期：8月中旬頃予定 火災保険：必須（18,000円～） 保証会社：必須（新日本信用保証 他） （初回50%～、以降1万円/年） 鍵交換費用：38,500円（税込） 24時間サポート：16,500円（税込）/2年 書類作成費用：11,000円（税込）
設備	エレベーター、宅配ボックス、オートロック、エアコン 2口ガスコンロ、浴室乾燥機、ウォークインクローゼット 室内洗濯機置場、フローアタイル、追い焚き インターネット（個別契約）、BS、CS、CATV
その他	ペット飼育不可、二人入居相談可 普通借家2年、解約予告2ヶ月前 短期解約違約金有 賃料共益費1ヶ月（1年未満）



浴室乾燥機付き

追い焚き付き

※図面と現況が異なる場合は現況優先と致します。退去前の申込は先行契約のみの受付となります。

新宿本店 新宿区新宿3-21-4新宿ニューターワビル1階
TEL：03-6279-2032



みずべや
水商売のお部屋



あずま通り店 新宿区歌舞伎町1-8-3良川ビル2階
TEL：03-6205-5732

ZOOM恵比寿 701

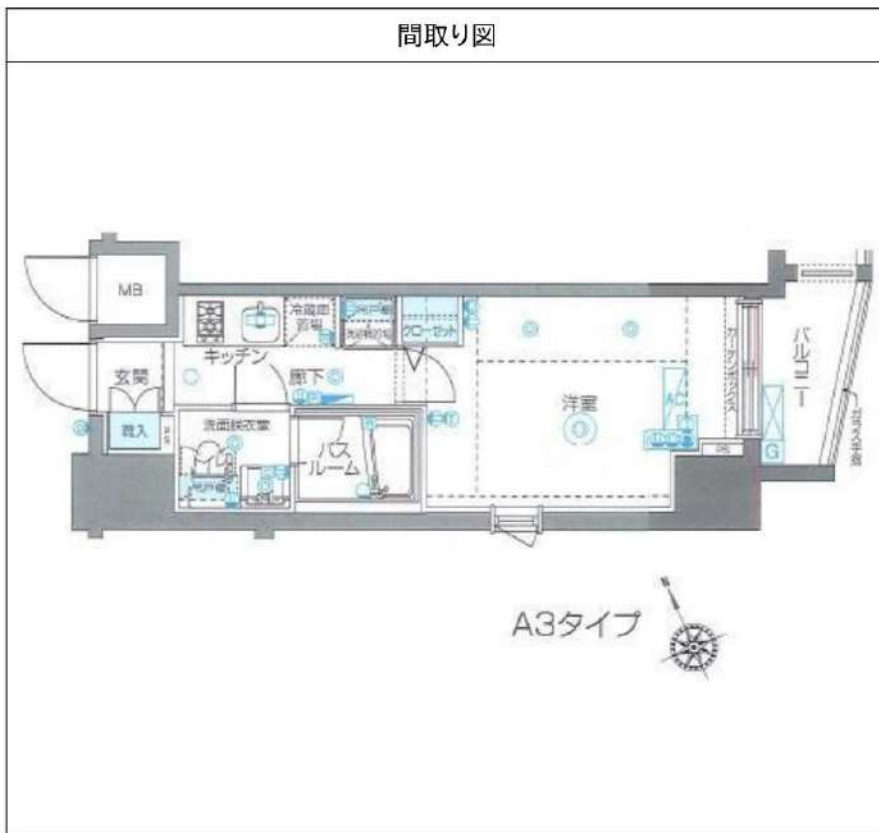
物件種別	間取り	賃料	管理費等
マンション	1K	110,000円	7,000円

敷金/保証金	110,000円	礼金/権利金	110,000円
敷引/償却金		更新料	1ヶ月(新賃料)
更新事務手数料			
その他費用	<small>[-一時金] 鍵交換費用(税込): 33,000円 [月次費用] 家財保険+付帯サービス(税込): 1,735円 (備考) ■契約時: 当月分+翌月分の賃料・管理費をお支払い頂きます ■ペット飼育時: 敷金1ヶ月追加(別途飼育相則参照・要申請書) ■解約時: ルームクリーニング費用及び借主負担分の原状回復費用をお支払い頂きます</small>		
物件所在地	東京都渋谷区恵比寿3丁目37-10		
交通	東京メトロ南北線 白金台駅 徒歩12分 東京メトロ日比谷線 広尾駅 徒歩13分 山手線 恵比寿駅 徒歩15分		
間取り詳細	7階: 洋室 6.10畳		
構造	鉄筋コンクリート 7階 / 10階建		
面積	21.84㎡	向き	東
築年月	2014年5月16日	契約期間	普通借家契約 2年
退去日	2024年7月31日	入居時期	2024年8月下旬
駐車場	要問合せ 駐輪場 バイク置き場		
設備	2口ガス 独立洗面台 脱衣室 浴室換気乾燥機 追焚 温水洗浄便座 フローリング 角部屋 二面採光		
入居諸条件	ペット可		
損害保険			
保証会社	必須 トーシンライフ、オリコフォレントインシュア、全保連/保証料: 初回=賃料等×50%、月額=賃料等×1%		
備考	■民泊利用不可 ■自転車: 月額500円 バイク: 月額2,000円(契約時2年間一括払い※台数要確認) ■部屋タイプ: A3 ■外国籍相談可(申込条件: 在留カード必須、日本語読み書き出来る方、連帯保証人必須: 日本人又は永住者) ◆内見予約は『スマート内覧』◆		

外観



その他



※図面と異なる場合は現況を優先となります。

新宿本店

新宿区新宿3-21-4新宿ニュータワービル1階
TEL: 03-6279-2032



みずびや
水商売のお部屋



あずま通り店

新宿区歌舞伎町1-8-3良川ビル2階
TEL: 03-6205-5732

セルフスタ渋谷

敷金**1**ヶ月、礼金**1**ヶ月

JR山手線
「渋谷」徒歩**8**分



物件名称	セルフスタ渋谷 401号室				
間取	1R				
賃料	144,000 円/月				
	共益費	13,000円/月			
	敷金	1ヶ月	礼金	1ヶ月	保証金
入居時期	入居中・8/11退去		2024年9月中旬入居可能		

物件所在地	東京都渋谷区桜丘町29-16				
交通	JR山手線	渋谷	駅徒歩	8分	
	京王井の頭線	神泉	駅徒歩	11分	
構造・規模	構造・規模	鉄骨鉄筋コンクリート造 地上10階建		所在地	4階
	専有面積	30.88	m ²	方位	間取参照
竣工年月	2009年12月				
契約期間	普通賃貸借 2年(更新可)				
更新料	新賃料1ヶ月分	更新事務手数料	新賃料0.275ヶ月分(税込)		
解約予告	2ヶ月前				
返却違約	有 1年未満の解約時総賃料1ヶ月分相当額				
貸付保証条件	区分	必須 クレディゼン、ルームバンクインシュア、他			
	条件	初回保証料:家賃総額の50%、年間保証料:10,000円 ※審査状況により内容変更となる場合有			
保険	貸主指定保険に加入	2年	20,000円		
控除費用	25,300円(税込)				
その他初期費用	契約事務手数料:5,500円(税込)				
	24時間緊急サポート料:2年 16,500円(税込)※必須				
退去時費用(退去時精算)	ルームクリーニング費用:55,000円(税込)※㎡により金額変更となる場合有 鉄骨構造清掃特約有:1台につき11,000円(税込)				
備考	管理:巡回 SOHO不可 事務所不可 楽器不可				

※図面と現況が異なる場合、現況優先といたします。

駐車場	有り ※空き要確認	設備	オートロック、TVモニター付きインターホン、メールボックス、宅配ボックス、防犯カメラ、エレベーター、クローゼット、エアコン、敷地内ゴミ置き場、浴室乾燥機、シューズボックス、フローリング、システムキッチン、2口ガスコンロ、独立洗面台、シャワートイレ、室内洗濯機置場
バイク置場	有り ※空き要確認		
駐輪場	有り ※空き要確認		
共有部管理会社	(株)大京アステージ TEL03-6758-5955	利用の制限など	-

※上記共有設備は運営状況が変わることがあります。最新の運営状況等は共有部管理会社へお問合せください。

新宿本店 新宿区新宿3-21-4新宿ニューターワビル1階
TEL: 03-6279-2032



みずべば
水商売のお部屋

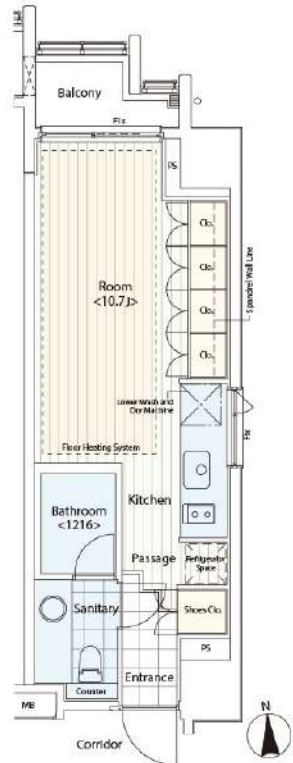


あずま通り店 新宿区歌舞伎町1-8-3良川ビル2階
TEL: 03-6205-5732

建物種別	マンション
カスタリア麻布十番II (カスタリアアザブジュウバンツー)	
903号室	

礼金なし!敷金1ヶ月!(保証会社利用必須)※フリーレント1ヶ月!(1年以内の解約で違約金1ヶ月分)(申込月末日迄の契約始期分対象)

賃貸条件	賃料	163,000円	共益費	6,000円
	敷金	1ヶ月	礼金	0ヶ月
	契約形態	普通借家	契約期間	2年
	更新料	新賃料1ヶ月		



所在地	東京都港区麻布十番2丁目21-2			
交通	東京メトロ南北線「麻布十番」徒歩1分 都営大江戸線「麻布十番」徒歩1分			
建物	構造・規模	RC造 14階建		
	築年数	2006年3月	総戸数	66戸
	間取	ワンルーム	専有面積	30.07㎡
共用設備	オートロック、防犯カメラ、24時間緊急対応、機械警備、宅配ボックス、集合ポスト、エレベーターあり、専用ゴミ置き場あり、駐輪場あり			
保証会社利用必須	第1優先保証料	((株)エポスカード)保証料(初回契約時)40%、保証料(月額)1%、		
	第2優先保証料	日本セーフティー(株)初回賃料総額の50%、月額330円(税込)、年間保証料10,000円(1年毎)、賃料滞納時の事務手数料(1回毎)個人2,970円(税込)法人3,300円(税込)		
	第3優先保証料	フォーシーズ(株)個人/初回賃料総額の150%(初回保証料50%+特別預託金100%)※特別預託金は退去時、滞納家賃が無い場合は借主様へ返金されます。法人/初回賃料総額の100%。月額330円(税込)、年間保証料賃料総額の1ヶ月分(1年毎)		
その他費用	損害保険	要 貸主指定 18,000円 2年		
	鍵交換費	27,500円(税込み)		
退去時費用	室内清掃費	居室専有面積30㎡未満は一律33,000円(税込)、30㎡以上は1㎡あたり1,100円(税込)		
	エアコン清掃費	壁掛け・床置き式1台あたり11,000円(税込)、天井カセット型エアコン1台あたり27,500円(税込)		
備考	<ul style="list-style-type: none"> ■デザイナーズ ■フリーレント1ヶ月(1年以内の解約で違約金1ヶ月分) ■宅配カード発行料 利用任意 1,650円(税込) 要別途申込 ■903号室Cタイプ ■玄関・サニタリーのタイル(カラー・素材)は退去時の状況により変更となる場合がございます。 ■ドラム式洗濯乾燥機 ■インターネット無料(要登録):フレッツ光ネクストギガマンション・スマートタイプ(0120-116-116)※設定状況によりNTTの配線工事が必要になる場合がございます。 ■駐車場 要問合せ:(株)エリア・パーキングTEL03-5259-8884 ■2019年2月大規模修繕工事済 			



入居可能日	2024年7月下旬	開口向き	北
<p><専有設備> インターフォン(TVモニター付き)、ダブルロック、2面採光、角部屋、フローリング、マルチメディアコンセント、クローゼット、下駄箱、収納スペース、エアコン、床暖房、システムキッチン、コンロ口数(2口)、コンロ種類(ガス)、キッチンに窓、バス・トイレ(別室)、追い焚き、浴室乾燥機、温水洗浄便座、洗面台、給湯、洗濯機付、ベランダ・バルコニー、BS、CS、インターネット使用料無料</p> <p>※入居可能日は、空き予定の場合室内状況等により延びる可能性もございます。 ※図面と現況が異なる場合は、現況優先とさせていただきます。</p>			

新宿本店 新宿区新宿3-21-4新宿ニュータウンビル1階
TEL: 03-6279-2032



みずべや
水商売のお部屋

あずま通り店 新宿区歌舞伎町1-8-3良川ビル2階
TEL: 03-6205-5732

分譲賃貸マンション
パークホームズ六本木乃木坂
アーバンレジデンス

千代田線「乃木坂」駅徒歩 **2**分

日比谷線
都営大江戸線 「六本木」駅徒歩 **8**分

■所在地	港区六本木7-1-14						
■構造	RC造 地上5階地下1階建	■築年月	平成18年2月				
■間取	1LDK	■用途	住居のみ				
敷金	1ヶ月分	礼金	1ヶ月分				
■賃貸条件	■管理費	無	■更新料	新賃料の1ヶ月分			
	■契約期間	2年間	■鍵交換代	22,000円			
	■解約予告	2ヶ月前					
	■家財保険 地震保険の有無選択	チャブ保険(2年間契約) 地震保険ナンなら:18,000円 地震保険付きなら:23,000円					
	■短期解約 違約金	1年未満の解約は月額賃料及び管理費の 2ヶ月分(大手法人は礼金1乗せて相談可)					
	■保証人 不要システム ご利用の場合 右記どちらでも ご利用可能	【オリコフォレントインシュア】 初回保証委託料は賃料等の1ヶ月分、 1年毎に1万円の保証委託料 【アイスマイル+プラス】					
■家賃も	お手持ちのクレジットカードで賃料保証と 家財保険のセットを決済(クレジットカードが ない場合はご利用不可) 保証料月々払いプランで、月額賃料等の 4.25%+700円						
■入居条件	ペット	民泊	楽器	外国籍	バート	学生	法人
	規約○	×	×	○	相談	○	○
※分譲マンションにつき、ペット飼育の可否については、 物件担当者までお問い合わせください。							
■設備	■オートロック ■エレベーター ■エアコン ■2口ガスコンロ						
	■温水洗浄便座 ■浴室乾燥機 ■独立洗面台 ■追い焚き ■モニター付きインターホン ■宅配ボックス ■インターネットNTT(要個別契約)						
■駐車場	空き状況、確認中						
■駐輪場							
■バイク置場							
■トランク ルーム							



★駅近物件
★3線2駅利用可
★六本木でありながら
落ち着いた住環境
★オートロック完備

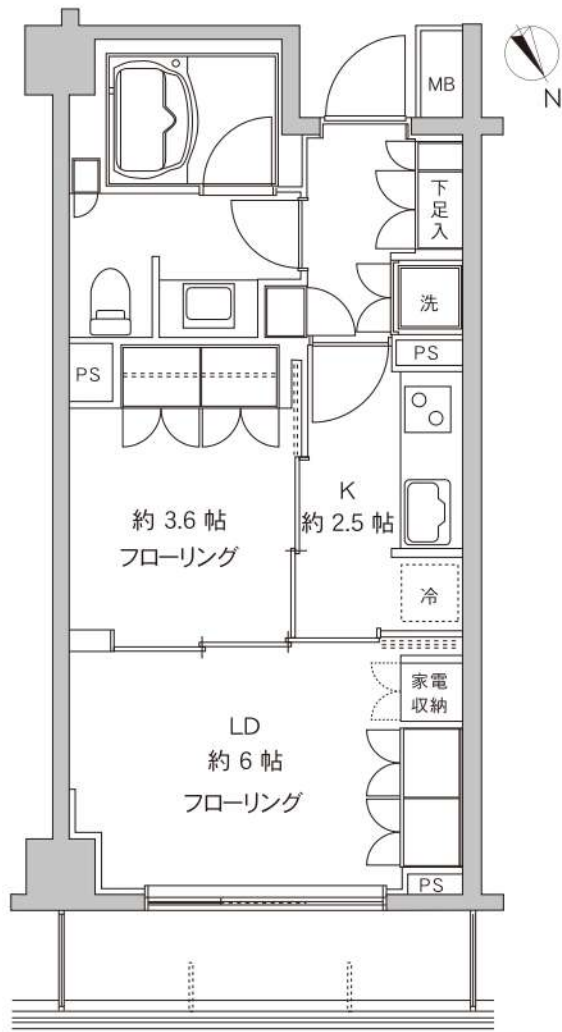


★各室クローゼットがあり
お部屋をすっきりとみせられます



★玄関 姿見ミラー付き収納
★グリル付きガスキッチン

412号室 専有面積 **35.19**㎡
■賃料 **200,000**円(管込み)
■7/16空き予定

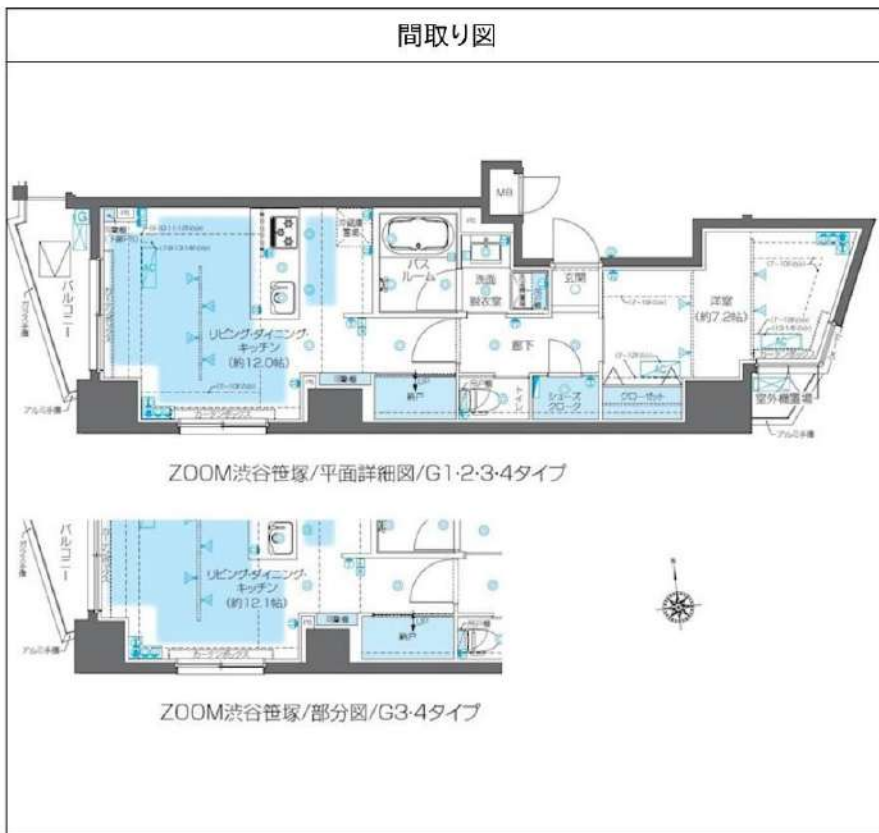


※専有面積は概算計算で算出されているため、内法計算で算出される
登記簿面積とは若干異なります。 ※間取、設備は現況優先となります。

ZOOM渋谷笹塚 1302

物件種別	間取り	賃料	管理費等
マンション	1LDK	201,000円	12,000円

敷金/保証金	201,000円	礼金/権利金	201,000円
敷引/償却金		更新料	1ヶ月(新賃料)
更新事務手数料			
その他費用	<small>【一時金】鍵交換費用(税込): 33,000円 【月次費用】家財保険+付帯サービス(税込): 1,835円 (備考) ■契約時: 当月分+翌月分の賃料・管理費をお支払い頂きます ■ペット飼育時: 敷金1ヶ月追加(別途飼育相則参照・要申請書) ■解約時: ルームクリーニング費用及び借主負担分の原状回復費用をお支払い頂きます</small>		
物件所在地	東京都渋谷区幡ヶ谷3丁目37-16		
交通	京王新線 笹塚駅 徒歩9分 京王新線 幡ヶ谷駅 徒歩10分		
間取り詳細	LDK 12.00畳, 洋室 7.20畳		
構造	鉄筋コンクリート 13階 / 14階建		
面積	50.89㎡	向き	西
築年月	2018年3月30日	契約期間	普通借家契約 2年
退去日	2024年7月30日	入居時期	2024年8月下旬
駐車場	駐輪場 バイク置き場		
設備	3口ガス(グリル付)独立洗面台 浴室換気乾燥機 追焚 温水洗浄便座 床暖房 エアコン 角部屋二面採光		
入居諸条件	ペット可, 二人入居可		
損害保険			
保証会社	必須 トーシンライフ、オリコフォレントインシュア、全保連/保証料: 初回=賃料等×50%、月額=賃料等×1%		
備考	■民泊利用不可 ■自転車: 月額500円 バイク: 月額2,000円(契約時2年間一括払い※台数要確認) ■部屋タイプ: G3 ◆内見予約は『スマート内覧』◆■外国籍相談可(申込条件: 在留カード必須、日本語読み書き出来る方、連帯保証人必須: 日本人又は永住者)		



※図面と異なる場合は現況を優先となります。

新宿本店

新宿区新宿3-21-4新宿ニュータワービル1階
TEL: 03-6279-2032



みずべや
水商売のお部屋



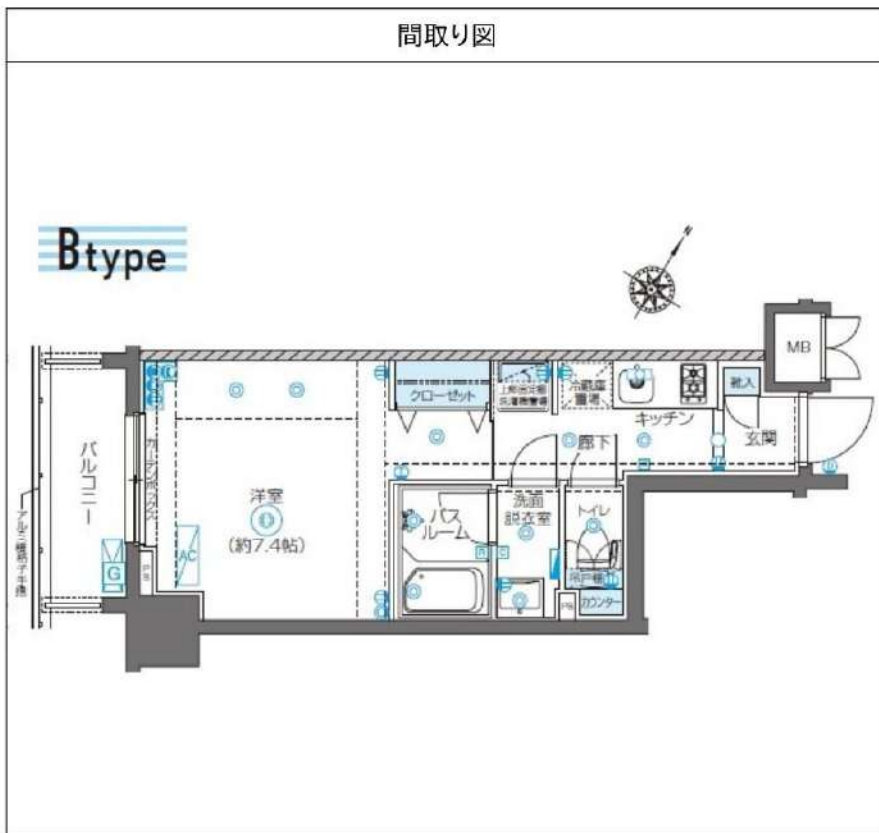
あずま通り店

新宿区歌舞伎町1-8-3良川ビル2階
TEL: 03-6205-5732

ZOOM南麻布 402

物件種別	間取り	賃料	管理費等
マンション	1K	126,000円	10,000円

敷金/保証金	126,000円	礼金/権利金	126,000円
敷引/償却金		更新料	1ヶ月(新賃料)
更新事務手数料			
その他費用	<small>[-一時金] 鍵交換費用(税込): 33,000円 [月次費用] 家財保険+付帯サービス(税込): 1,735円 (備考) ■契約時: 当月分+翌月分の賃料・管理費をお支払い頂きます ■ペット飼育時: 敷金1ヶ月追加(別途飼育相則参照・要申請書) ■解約時: ルームクリーニング費用及び借主負担分の原状回復費用をお支払い頂きます</small>		
物件所在地	東京都港区南麻布1丁目6-32		
交通	東京メトロ南北線 麻布十番駅 徒歩4分 都営大江戸線 麻布十番駅 徒歩4分 都営三田線 白金高輪駅 徒歩12分		
間取り詳細	4階: 洋室 7.40畳		
構造	鉄筋コンクリート 4階 / 9階建		
面積	25.64㎡	向き	南西
築年月	2016年5月20日	契約期間	普通借家契約 2年
退去日	2024年8月25日	入居時期	2024年9月中旬
駐車場	要問合せ 駐輪場		
設備	2口ガス 独立洗面台 脱衣室 浴室換気乾燥機 追焚 温水洗浄便座 エアコン フローリング		
入居諸条件	ペット可		
損害保険			
保証会社	必須 トーシンライフ、オリコフォレントインシュア、全保連/保証料: 初回=賃料等×50%、月額=賃料等×1%		
備考	■民泊利用不可 ■自転車: 月額500円 (契約時2年間一括払い※台数要確認) ■部屋タイプ: B ■外国籍相談可(申込条件: 在留カード必須、日本語読み書き出来る方、連帯保証人必須: 日本人又は永住者) ■一部法人保証会社未加入時: 敷金・礼金を各1ヶ月追加 ◆内見予約は『スマート内覧』◆		



※図面と異なる場合は現況を優先となります。

新宿本店

新宿区新宿3-21-4新宿ニュータワービル1階
TEL: 03-6279-2032



みずや
水商売のお部屋



あずま通り店

新宿区歌舞伎町1-8-3良川ビル2階
TEL: 03-6205-5732

ヴェルト笹塚ツインII

分譲賃貸マンション

【交通】

京王線『笹塚』駅 徒歩 2分/『幡ヶ谷』駅 徒歩 11分

小田急電鉄小田原線『東北沢』駅 徒歩 19分

*物件概要

- 所在地 東京都渋谷区笹塚渋谷区笹塚2-14-14
- 構造 鉄筋コンクリート造 地上5階建て
- 竣工 2005年 11月 ■ 総戸数 13戸

*賃貸条件

- 敷金 0ヶ月 礼金 1ヶ月
- 契約期間 2年 ■ 更新料 1.5ヶ月分
- 契約事務手数料 5,500円(税込) ■ 更新事務手数料 5,500円(税込)
- 1年未満解約 違約金として賃料+管理費 1ヶ月分
- 保証会社 にじいろライフ *必須加入
保証委託料 【初回】賃料+管理費の80%
【月次保証料】(賃料+管理費)×1%/月 ※1,000円未満は一律1,000円/月
年更新無 決済サービス手数料 550円(税込)/月
- にじいろサポート24(火災保険付き) 月額 2,200円(税込)

*設備概要

エアコン・システムキッチン(2口)・クローゼット
オートロック・モニター付きインターホン・防犯カメラ
ウォシュレット・浴室乾燥機・室内洗濯機置場
宅配ボックス・インターネット:有

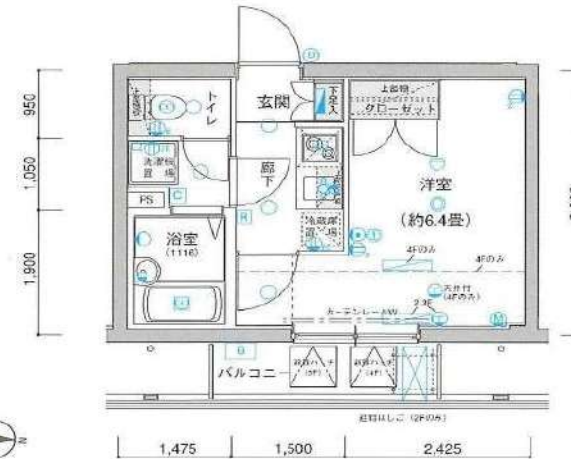
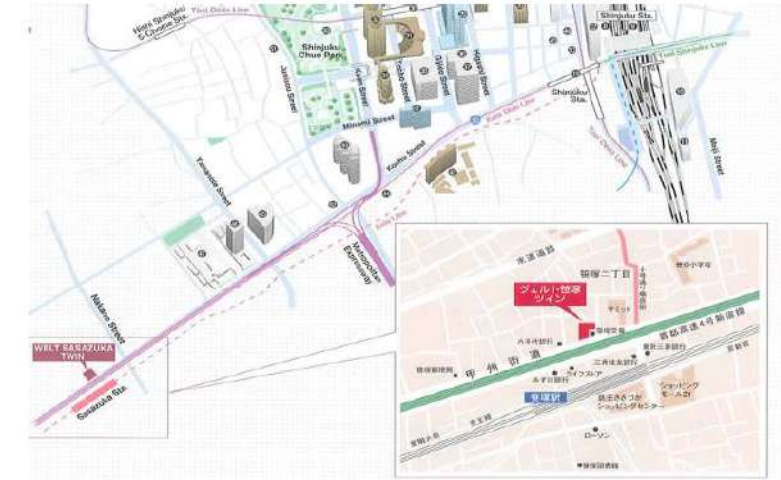
*備考欄

- 当社指定引越し業者(必須利用)
- 鍵交換費用 33,000円(税込)
- 賃料発生日 要相談
- 退去時クリーニング費用 賃料1ヶ月+消費税 *初期費用含まない
- 室内抗菌消毒費用 16,500円(税込) ■ 解約予告 2ヶ月前
- ペット飼育可(小型犬・猫 どちらか1匹のみ) 礼金1ヶ月追加
- 図面と現況が異なる場合は、現況を優先する。

*建物共有部のお問合せ先 駐輪場等の空き状況等

- 日本ハウズイング株式会社(03-3341-9210)

号室	賃料	管理費	間取り	m ²	入居可能時期
402	80,000円	10,000円	1K	21.06	相談



新宿本店 新宿区新宿3-21-4新宿ニューターワビル1階
TEL: 03-6279-2032



みずいばや
水商売のお部屋



あずま通り店 新宿区歌舞伎町1-8-3良川ビル2階
TEL: 03-6205-5732