

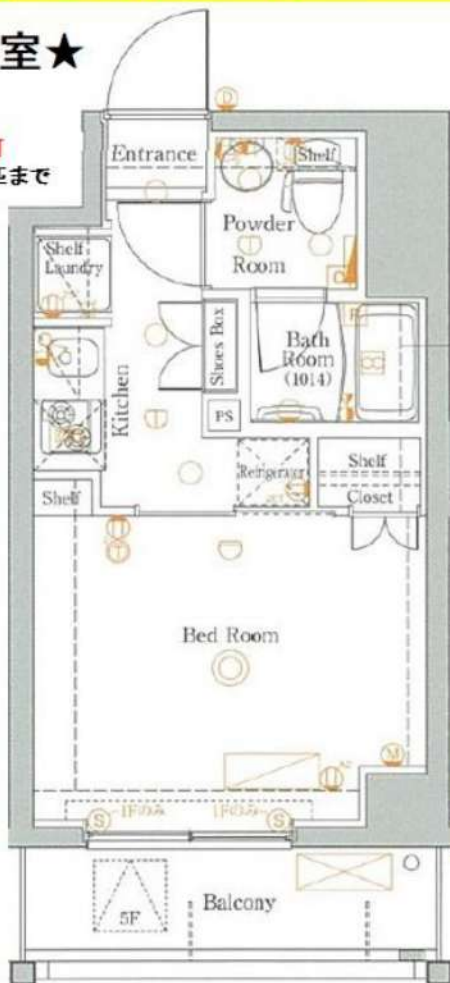
築浅分譲賃貸マンション

AZEST蒲田南

築浅でキレイ！ペット2匹まで相談可能！

★508号室★

♪ペット相談可
※猫or小型犬2匹まで



～設備～

- ★24時間セキュリティ
- ★モニター付きオートロック
- ★防犯カメラ
- ★エレベーター用防犯モニター
- ★ダブルロック・ディンプルキー
- ★宅配ボックス
- ★浴室換気暖房乾燥機
- ★独立洗面台
- ★システムキッチン
- ★2口ガスコンロ
- ★エアコン完備
- ★温水洗浄便座

二人
入居可

号室	タイプ	面積	賃料	共益費	入居日
508	D	21.00㎡	77,000円	15,000円	即日

敷金:なし 礼金:1ヶ月 更新料:新賃料の1ヶ月分のみ
 ペット飼育時:ペット1匹につき礼金1ヶ月追加
 ※解約予告1ヶ月前(書面による通知必要)

【物件概要】◆住居表示/東京都大田区南蒲田2-18-1 ◆構造規模/鉄筋コンクリート造地上6階建
 ◆交通/京浜急行線「京急蒲田」駅徒歩10分 京浜急行空港線「糎谷」駅徒歩7分 ◆施工/2013年3月
 【備考】◆保証会社必須(全保連60%) ◆火災保険料 20,000円(2年) ◆アクセス24 12,000円(税別・初回のみ)
 ◆鍵交換手数料 26,000円(税別) ◆駐車場(3台) ◆バイク置場(6台) ◆駐輪場(35台)



※図面と現況が異なる場合、現況を優先とします。 ※2年以内の解約は違約金が発生します。 ※駐車場・バイク置場・駐輪場ご利用の場合は建物管理会社への確認が必要となります。 ★内見現地対応★

新宿本店 新宿区新宿3-21-4新宿ニューワールドビル1階
 TEL: 03-6279-2032



みずべや
水商売のお部屋



あずま通り店 新宿区歌舞伎町1-8-3良川ビル2階
 TEL: 03-6205-5732

RENECAT導入済物件★消臭抗菌効果が半永久持続
更新時、エアコン・水回り清掃無料でサービスします！

Access

東急池上線
「池上」駅徒歩 7分

東急多摩川線
「武蔵新田」駅徒歩 10分



- スタイリッシュな外観タイル張り
- カラーTVモニターオートロックシステム
- 玄関人感センサー付きライト
- 便利な24時間受取可能宅配BOX
- お掃除楽々床フローリング仕様
- 洋室に快適なエアコン1基標準装備
- オリジナルシステムキッチン
- 安全性の高いIH2口コンロ
- トイレとバスルームを独立型
- 清潔な温水シャワートイレ
- お湯張り機能付きバス
- 雨天や冬は必須浴室換気乾燥暖房機
- パウダールーム独立洗面台
- 防水パン付室内洗濯機置き場
- 収納豊富なクローゼット
- BS/110°CS(別途費用)
- インターネットNTT光対応(別途費用)
- 敷地内ゴミ置き場
- SOHO可(別途敷金1ヶ月)
- 2人入居可能・外国籍入居可能



0201 号室 専有面積 24.70㎡

間取 1K

賃料 **84,000** 円/月

共益費 10,000 円/月

物件概要

所在地 / 東京都大田区池上7丁目13-19
 構造・規模 / 鉄筋コンクリート造 4階建
 総戸数 / 13 戸
 築年月 / 2019年09月30日
 入居日 / 2024年09月27日

契約条件

敷金0ヶ月・礼金0ヶ月

A保証システム利用料:家賃総額55%(最低金額5.5万円)
 24Hサポート料22,000円/2年・鍵交換代22,000円
 室内抗菌処理代17,600円事務手数料11,000円
 当社指定賃貸入居者総合保険加入の事(別途費用)
 ※賃料口座引落し(口座振替手数料:月額550円)
 普通賃貸借2年契約
 ☆キャンペーンは7/末までの成約者様限定

24時間安心サポート

設備のトラブルに24時間365日の受付体制

医療健康サービス 24

看護師が24時間365日ご相談に応じます。

※図面と現況が異なる場合、現況優先とさせていただきます。
 ※退去時清掃費用、更新時更新費用等がございます。

新宿本店 新宿区新宿3-21-4新宿ニュータワービル1階
 TEL : 03-6279-2032



みずべや
 水商売のお部屋



あずま通り店 新宿区歌舞伎町1-8-3良川ビル2階
 TEL : 03-6205-5732

築浅ペット可分譲賃貸マンション

HY's Durante

都営浅草線『西馬込』駅 徒歩4分 同線利用で『五反田』駅 直通7分

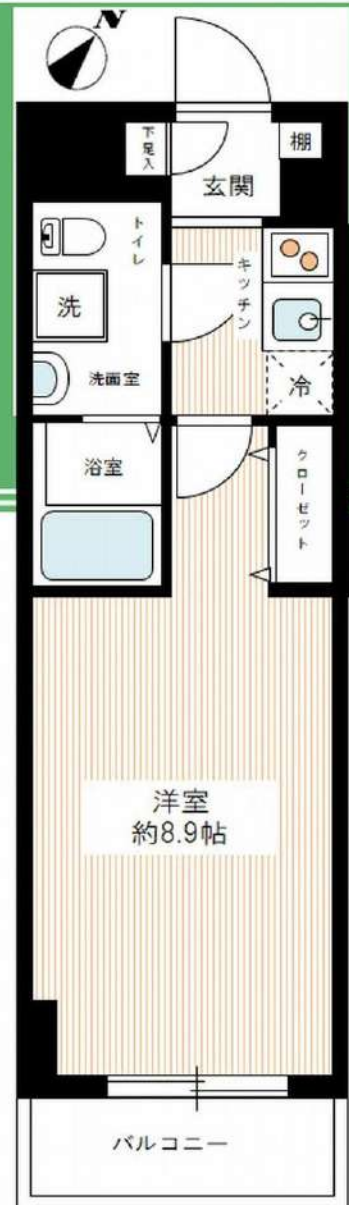


★☆☆☆☆
ペット飼育可
 小型犬・猫いずれか1匹
 ※敷金プラス1ヶ月
 ★☆☆☆☆

※参考写真

24時間
セキュリティ

築浅



名称：HY's Durante (ハイズ デュランテ)
 所在地：東京都大田区西馬込1丁目19番12号
 構造：鉄筋コンクリート造 地上8階建て
 竣工：2016年1月
 交通：都営浅草線『西馬込』駅徒歩4分
 『馬込』駅徒歩12分
 条件：敷金1ヶ月/礼金1ヶ月
 文書事務手数料 5,000円(税別)
 振替事務手数料 300円(税別・月)
 鍵交換費用 20,000円(税別)
 更新料：新賃料1ヶ月分
 火災保険：18,000円
 その他：保証会社加入のこと

- *カラーTVモニター付きオートロック
- *2口ガスキッチン
- *独立洗面化粧台
- *ウォシュレット
- *室内防水パン
- *浴室暖房換気乾燥機
- *サーモシャワー水柱
- *冷暖房エアコン完備
- *クローゼット
- *24時間セキュリティシステム

図面と現況が異なる場合は、現況優先と致します

- *エレベーター用防犯モニター
- *玄関ダブルロック・ディンプルキー
- *インターネット無料・Wi-Fi完備(C-five)
- *宅配BOX・メールBOX
- *BS・110°C Sアンテナ
- *駐車場(19,000円/月) ※別途負担有
- *バイク置場(2,500円/月) ※1年一括
- *駐輪場(250円/月) ※ステッカー代 150円 ※1年一括
- *空き状況確認

ネット無料

【募集条件】

号室	賃料	間取り	専有面積	現況
406	¥ 87,000	1K	25.37㎡	1/28空予定
管理費 8,000円				

保証人不要プランご相談可能
 初回保証料：(毎月支払合計金額)×30~40%
 年間保証料：10,000円
 ※学生プラン有 加入料：10,000円
 ※保証会社利用しない場合は敷金2ヶ月
 ※初期費用のお支払いにクレジットカード決済をご利用可

※法人様契約の場合の諸条件については別途お問い合わせください。

※退去時、貸主の指定業者による室内のクリーニング費用(35,000円・税別)・エアコン内部洗浄(10,000円・税別/台)は借主様負担となります。

新宿本店 新宿区新宿3-21-4新宿ニュータワービル1階
 TEL：03-6279-2032



みずべや
 水商売のお部屋

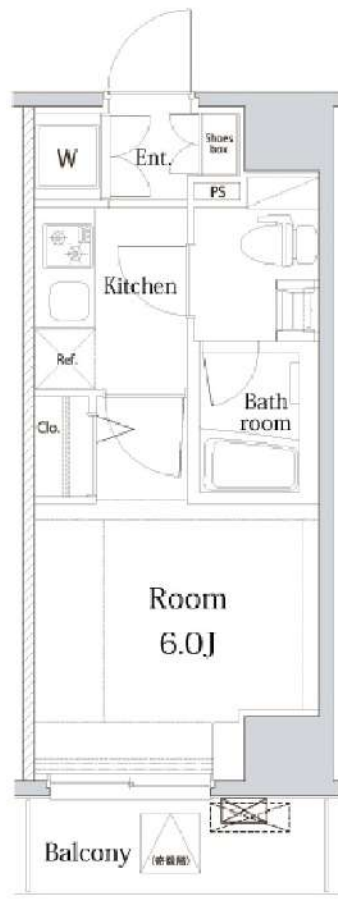
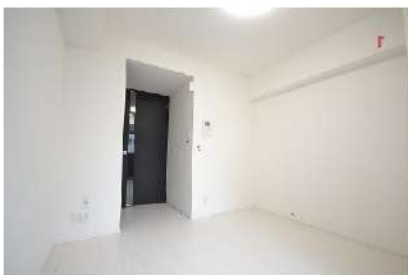


あずま通り店 新宿区歌舞伎町1-8-3良川ビル2階
 TEL：03-6205-5732

プレミアムキューブ品川大崎 302

ペット可 (小型犬または猫1匹まで) ! ネット無料 (cims) !

賃貸条件	賃料	95,000円	共益費	12,000円
	敷金	0ヶ月	礼金	1ヶ月
所在地	東京都品川区東五反田3丁目21-7			
交通	山手線「五反田」駅 徒歩10分			
	山手線「大崎」駅 徒歩12分			
	都営浅草線「高輪台」駅 徒歩10分			
種別	賃貸マンション	構造	鉄筋コンクリート	
規模	地上14階建て/3階部分		間取	1K
専有面積	20.85㎡		築年数	2014年7月
入居可能日	相談(2024/8/22解約予定)		現況	居住中
更新料	新賃料の1.5ヶ月		向き	南
保険	18,000円(2年)		鍵交換代 ※税込	38,500円
保証会社	※エポス ルームIDからの審査になります。 【ルームID】月額総賃料の50%/月次保証料、月額総賃料の1.5% 【ナップ】月額総賃料の50%/年間保証料10,000円/引落手数料550円(税込)			
費用	プレミアデスク (税込/2年) : 16,500円			
	害虫バリア (税込) : 16,500円			
	契約時ルームクリーニング費用 (税込) : 44,000円			
必要書類	■審査時: 顔写真付き身分証・在籍証明 ■契約時: 無			
その他	ペット	可能	楽器	不可
	事務所	不可	法人	可
	駐輪場	有	バイク	有
	駐車場	有	トランク ルーム	無
	先行	契約	インター ネット	無料/シ-ファイブ 0120-998-886 別途契約/フレツ光 0120-116116
備考	■短期解約違約金: 1年未満2カ月 ■解約予告: 2カ月前 ■プレミアデスク代の中に登録料4,400円(税込)を含みます。 ■PET飼育時 礼金1ヶ月プラス ■駐輪場等の共用部については【共用管理】まで直接問合せ下さい。 ■本物件は電子契約となります。			
共用管理	株式会社ヴェリタス・インベストメント 03-4588-0001			



※写真は参考となります



ライフ 東五反田店まで187m
セブンイレブン 東五反田2丁目店まで119m
ツルハドラッグ 五反田店まで118m

ペット飼育可	オートロック	宅配ボックス	エアコン	温水洗浄便器	モニター付き インターホン
エレベーター	都市ガス	分譲タイプ	デザイナーズ	ネット無料	浴室乾燥機

※図面と現況が異なる場合は、現況優先となります。情報掲載日 2024/6/26

高級分譲仕様、床暖房完備、高級大型システムキッチン

■アルソック24時間マンションセキュリティ

Access

JR山手線
「目黒」駅徒歩 8分

東急目黒線
「目黒」駅徒歩 8分



- タイル張りの美しい外観
- モニター付きオートロックシステム
- 共用部防犯カメラ(7基)
- 防犯カメラ付きエレベーター
- 安心！24時間マンションセキュリティ
- 防犯性の高いダブルロック・ディンプルキー
- 夜間の帰宅でも安心な人感センサーライト
- エアコン標準装備(2基)
- 床フローリング(床暖房付き)
- 便利！お湯張り・追い焚き機能付きバス

- インターネット使い放題(UCOM光)
- ↑速度等詳細はTel.0120-359-841
- カウンターキッチン2口ガスコンログリル付
- シャンプードレッサー独立洗面台
- 雨天・冬は必須！浴室換気乾燥暖房機
- 24時間利用可能ゴミ置き場
- 24時間受取可能！宅配BOX
- ペット可：小型犬・猫1匹迄敷金2ヶ月追加
- 駐輪場40台：登録料5,500円(税込)
- バイク置き場(空き状況条件等要確認)



0201 号室 専有面積 31.68㎡

間取 1LDK

賃料 **164,000** 円/月

共益費 20,000 円/月

物件概要

所在地／ 東京都品川区上大崎3丁目14-42
 構造・規模／ 鉄筋コンクリート造 4階建 地下1階
 総戸数／ 28 戸
 築年月／ 2024年06月30日
 入居日／ 即可

契約条件

敷金0ヶ月・礼金0ヶ月

C保証システム利用料(家賃総額の50%～)
 ↑エボス保証にて成約となった場合、年次保証料2万円
 24Hサポート料22,000円/1年・鍵交換代22,000円
 室内抗菌処理代17,600円事務手数料11,000円
 当社指定賃貸入居者総合保険加入の事(別途費用)
 ※賃料口座引落し(口座振替手数料要確認)
 普通賃貸借1年契約(更新型)※
 ※1、2回目の更新時5%の賃料改定あり。更新料は1回のみ。
 2回目以降の更新料は無い為、安心して永くお住まいいただけます
 ※当社指定引越し業者有
 ※携帯の電波状況について現地にてお客様自身で必ずご確認下さい
 ※キャンペーンは7月末日迄の成約となります。

24時間安心サポート

設備のトラブルに24時間365日の受付体制

医療健康サービス 24

看護師が24時間365日ご相談に応じます。

※図面と現況が異なる場合、現況優先とさせていただきます。
 ※過去時清掃費用、更新時更新費用等がございます。

新宿本店 新宿区新宿3-21-4新宿ニューターワビル1階
 TEL: 03-6279-2032



みずべや
 水商売のお部屋



あずま通り店 新宿区歌舞伎町1-8-3良川ビル2階
 TEL: 03-6205-5732