

貸マンション

東向島駅

アイル東京向島(アイルトウキョウムコウジマ) 602

間取り
1K

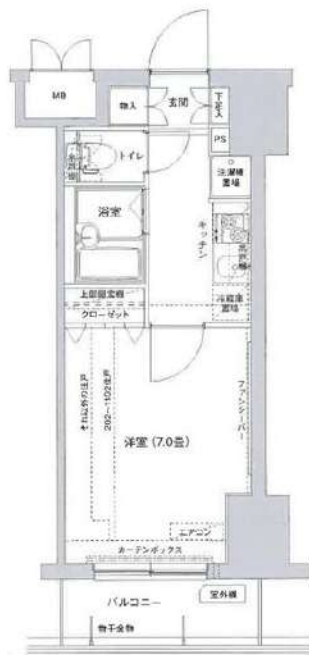
専有面積
22.50㎡

築年月
2010年03月



チェックポイント！

バイク置場有,駐輪場有,主要採光面：西向き,二人入居可,分譲タイプ,24時間換気システム,B・T別,浴室乾燥機,トイレ,温水洗浄便座,洗面台,ガスコンロ付,2口コンロ,システムキッチン,収納スペース,全居室収納,クローゼット,シューズボックス,室内洗濯機置場,洗濯機置場,都市ガス,フローリング,エアコン,光ファイバー,オートロック,モニタ付オートロック,モニタ付インターホン,防犯カメラ,バルコニー,エレベーター,宅配BOX



物件種目	貸マンション
最寄駅	東向島
間取タイプ	1K
賃貸条件	賃料 70,000円 礼金1ヶ月 敷金なし 保証金なし

物件所在地	東京都墨田区東向島6丁目 38-16		
交通	東武伊勢崎・大師線 東向島 徒歩5分		
建物	建物名	アイル東京向島(アイルトウキョウムコウジマ) 602	
	構造・規模	RC 12階建/6階部分	
	使用部分積	22.50㎡	
	間取内訳	洋室7	
築年月	2010年03月	契約期間	2年
管理費等	10,000円/月 共益費なし 雑費なし		
駐車場			
現況	居住中	入居可能時期	2024年9月上旬予定
設備	B・T別,浴室乾燥機,トイレ,温水洗浄便座,洗面台,ガスコンロ付,2口コンロ,システムキッチン,収納スペース,全居室収納,クローゼット,シューズボックス,室内洗濯機置場,洗濯機置場,都市ガス,フローリング,エアコン,光ファイバー,オートロック,モニタ付オートロック,モニタ付インターホン...		
保険等	要 2年20,500円		
備考	<ul style="list-style-type: none"> ・ルームクリーニング代にエアコンクリーニング代を含む ・解約予告2ヶ月前 ・1年未満での退去の場合は賃料1ヶ月分の違約金が発生します ・ルームクリーニング代にエアコンクリーニング代を含む ・解約予告2ヶ月前 ・1年未満での退去の場合は賃料1ヶ月分の違約金が発生します ・契約事務手数料：11,000円 ・24時間サポート加入料：16,500円 ・ハウスクリーニング：63,030円 ・更新料：新賃料1.5ヶ月 ・賃貸保証：加入要 ・初回契約時：40%、更新時：10,000円 ・鍵交換代等：有 27,500円 ・利用駅1：京成押上線 八広 徒歩11分 ・利用駅2：京成押上線 京成曳舟 徒歩12分 		

この図面は物件情報の一部を抜粋して掲載しております。(現況優先)
入居日・引渡日変更や付帯条件、別途料金等が発生する場合がありますのでご確認ください。

at home

infosheet 物件番号 10957497092

新宿本店 新宿区新宿3-21-4新宿ニューターワビル1階
TEL: 03-6279-2032



みずべや
水商売のお部屋



あずま通り店 新宿区歌舞伎町1-8-3良川ビル2階
TEL: 03-6205-5732

貸マンション

鐘ヶ淵駅

ラフィスタ墨田5丁目11(ラフィスタスマダゴチョウメツ) 204

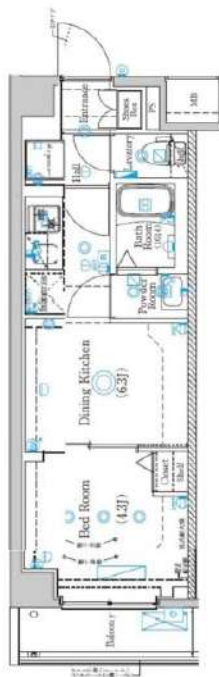
間取り
1DK

専有面積
26.10㎡

築年月
2022年03月

チェックポイント！

バイク置場有,主要採光面:西向き,事務所使用不可,ペット相談,保証人不要,二人入居可,デザイナーズ,外観タイル張り,B・T別,シャワー,浴室乾燥機,トイレ,温水洗浄便座,洗面台,2口コンロ,システムキッチン,クローゼット,シューズボックス,室内洗濯機置場,給湯都市ガス,フローリング,エアコン,C.S,B.S端子,インターネット使用料無料,モニタ付オートロック,モニタ付インターホン,エレベーター,宅配BOX



物件種目	貸マンション
最寄駅	鐘ヶ淵
間取タイプ	1DK
賃料条件	賃料 82,000円
	礼金なし 敷金なし 保証金なし

物件所在地	東京都墨田区墨田5丁目45-11		
交通	東武伊勢崎・大師線 鐘ヶ淵 徒歩2分		
建物	建物名	ラフィスタ墨田5丁目11(ラフィスタスマダゴチョウメツ) 204	
	構造・規模	RC 7階建/2階部分	
	使用部分積	26.10㎡	
	間取内訳	DK 6.3畳	
築年月	2022年03月	契約期間	2年
管理費等	なし 共益費 18,000円/月 雑費なし		
駐車場			
現況	空家	入居可能時期	2024年8月22日
設備	B・T別,シャワー,浴室乾燥機,トイレ,温水洗浄便座,洗面台,2口コンロ,システムキッチン,クローゼット,シューズボックス,室内洗濯機置場,給湯,都市ガス,フローリング,エアコン,C.S,B.S端子,インターネット使用料無料,モニタ付オートロック,モニタ付インターホン,エレベーター,宅配BOX		
保険等	要 2年23,000円		
備考	■更新料/新賃料の1.50ヶ月分 ■Jリース・セゾン30%、オリコ50% ■鍵費用/22000円 更新料:新賃料1.5ヶ月 賃貸保証:利用可 Jリース・セゾン30%、オリコ50% 利用駅1:京成甲上線 八広 徒歩18分 利用駅2:京成甲上線 京成曳舟 徒歩26分		

この図面は物件情報の一部を抜粋して掲載しております。(現況優先)
入居日・引渡日変更や付帯条件、別途料金等が発生する場合がありますのでご確認ください。

at home

infosheet 物件番号 10248321094

新宿本店 新宿区新宿3-21-4新宿ニューワールドビル1階
TEL: 03-6279-2032



みずべや
水商売のお部屋



あずま通り店 新宿区歌舞伎町1-8-3良川ビル2階
TEL: 03-6205-5732

貸マンション

両国駅

E P ガーデン緑 302

間取り
ワンルーム

専有面積
22.49㎡

築年月
2019年07月



眺望・日当たり良好！
設備充実☆快適に暮らせる

チェックポイント！

駐輪場有(無料),主要採光面：南向き,事務所使用不可,SOHO使用不可,楽器不可,D I Y不可,ペット不可,保証人不要,2面採光閑静な住宅街,B・T別,シャワー,浴室乾燥機,トイレ,温水洗浄便座,洗面所,洗面台,洗面所独立,2口コンロ,システムキッチン,収納スペース,シューズボックス,室内洗濯機置場,給湯,都市ガス,冷房,暖房,エアコン,CATV,CATVインターネット,オートロック,モニタ付インターホン,バルコニー,エレベーター,宅配BOX



物件種目	貸マンション
最寄駅	両国
間取タイプ	ワンルーム
賃貸条件	賃料 88,000円
	礼金1ヶ月 敷金1ヶ月 保証金なし

物件所在地	東京都墨田区緑3丁目20-11		
交通	都営大江戸線 両国 徒歩8分		
建物	建物名	E P ガーデン緑 302	
	構造・規模	鉄骨造 7階建/3階部分	
	使用部分積	22.49㎡	
	間取内訳		
築年月	2019年07月	契約期間	2年
管理費等	なし 共益費6,000円/月		
駐車場	なし		
現況	空家	入居可能時期	2024年7月下旬予定
設備	B・T別,シャワー,浴室乾燥機,トイレ,温水洗浄便座,洗面所,洗面台,洗面所独立,2口コンロ,システムキッチン,収納スペース,シューズボックス,室内洗濯機置場,給湯,都市ガス,冷房,暖房,エアコン,CATV,CATVインターネット,オートロック,モニタ付インターホン,バルコニー,エレベ...		
保険等	要 2年20,000円		
備考	***敷金積立：1,000円/月*** 消臭・除菌費用：16,500円 安心入居サポート：1,100円/月 更新料：新賃料1ヶ月 賃貸保証：加入要 初回保証料は月額総支払額の50%、月額保証料1,000円(他プランあり) 鍵交換代等：有 33,000円～ クレジット決済：初期費用可 利用駅1：都営新宿線 菊川 徒歩12分 利用駅2：JR総武・中央緩行線 錦糸町 徒歩14分		

この図面は物件情報の一部を抜粋して掲載しております。(現況優先)
入居日・引渡日変更や付帯条件、別途料金等が発生する場合がありますのでご確認ください。

at home

infosheet 物件番号 69827907068

新宿本店 新宿区新宿3-21-4新宿ニュータワービル1階
TEL: 03-6279-2032



みずべや
水商売のお部屋



あずま通り店 新宿区歌舞伎町1-8-3良川ビル2階
TEL: 03-6205-5732

新築貸マンション

八広駅

アンペリアル墨田II(アンペリアルスミダツ) 102

間取り
1K

専有面積
25.77㎡

築年月
2024年03月

新築

チェックポイント！

バイク置場有、駐輪場有、主要採光面：東向き、ペット相談、二人入居可、高齢者相談、分譲タイプ、24時間換気システム、B・T別、浴室乾燥機、トイレ、温水洗浄便座、洗面所、洗面所独立、ガスコンロ付、2口コンロ、システムキッチン、収納スペース、ウォークインクローゼット、シューズボックス、室内洗濯機置場、洗濯機置場、エアコン、C S、B S端子、CATV、インターネット使用料無料、オートロック、モニタ付オートロック、モニタ付インターホン、防犯カメラ、バルコニー、エレベーター、宅配BOX



新築貸マンション

八広

1K

賃料 89,500円

礼金なし 敷金なし 保証金1ヶ月

物件所在地	東京都墨田区東向島6丁目 61-12		
交通	京成押上線 八広 徒歩5分		
建物	建物名	アンペリアル墨田II(アンペリアルスミダツ) 102	
	構造・規模	RC 5階建/1階部分	
	使用部分積	25.77㎡	
	間取内訳	洋室7.3	
築年月	2024年03月	契約期間	2年
管理費等	10,000円/月 共益費なし 雑費なし		
駐車場			
現況	空家	入居可能時期	即時
設備	B・T別、浴室乾燥機、トイレ、温水洗浄便座、洗面所、洗面所独立、ガスコンロ付、2口コンロ、システムキッチン、収納スペース、ウォークインクローゼット、シューズボックス、室内洗濯機置場、洗濯機置場、エアコン、C S、B S端子、CATV、インターネット使用料無料、オートロック、モニタ付オートロ...		
保険等	要 2年20,000円		
備考	・保証金契約時償却、償却に原状回復費用は含まれません。・退去時のルームクリーニング代にエアコンクリーニング代は含まれません。・1年未満解約の場合、短期解約違約金総賃料の1ヶ月分・解約予告2ヶ月前。・ペット飼育の場合、敷金1ヶ月分増額/解約時償却・法人契約で条件変更の場合、保証金1ヶ月を礼金2ヶ月に変更。・保証金契約時償却、償却に原状回復費用は含まれません。・退去時のルームクリーニング代にエアコンクリーニング代は含まれません。・1年未満解約の場合、短期解約違約金総賃料の1ヶ月分・解約予告2ヶ月前。・ペット飼育の場合、敷金1ヶ月分増額/解約時償却・法人契約で条件変更の場合、保証金1ヶ月を礼金2ヶ月に変更。・24時間生活サポート：16,500円。契約事務手数料：11,000円。退去時ハウスクリーニング：63,000円。更新料：新築料1ヶ月。賃貸保証：加入費初回契約時：30%、更新時：10,000円。初回保証料総賃料の30%～利用費1：東武伊勢崎・大塚線 東向島徒歩8分 利用費2：東武伊勢崎・大塚線 錦ヶ池 徒歩11分		

この図面は物件情報の一部を抜粋して掲載しております。(現況優先)
入居日・引渡日変更や付帯条件、別途料金等が発生する場合がありますのでご確認ください。

at home

infosheet 物件番号 10157695089

新宿本店 新宿区新宿3-21-4新宿ニュータワービル1階
TEL: 03-6279-2032



みずべや
水商売のお部屋



あずま通り店 新宿区歌舞伎町1-8-3良川ビル2階
TEL: 03-6205-5732

貸マンション

菊川駅

PREMIUM CUBE 菊川(プレミアムキューブキクカワ) 203

間取り
ワンルーム

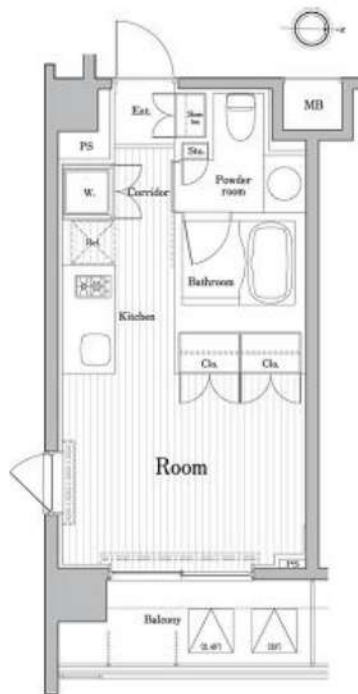
専有面積
25.90㎡

築年月
2009年03月



チェックポイント！

バイク置場有,駐輪場有,主要採光面：東向き,事務所使用不可,ペット相談 保証人不要,二人入居可,デザイナーズ,外観タイル張り,B・T別,シャワー,浴室乾燥機,トイレ,温水洗浄便座,洗面台,2口コンロ,システムキッチン,クローゼット,シューズボックス,室内洗濯機置場,給湯,都市ガス,フローリング,エアコン,C,S,B,S端子,CATV,モニタ付オートロック,モニタ付インターホン,エレベーター,宅配BOX



物件種目	貸マンション
最寄駅	菊川
間取タイプ	ワンルーム
賃貸条件	賃料 94,500円 礼金1ヶ月 敷金1ヶ月 保証金なし

物件所在地	東京都墨田区菊川3丁目 21-15		
交通	都営新宿線 菊川 徒歩4分		
建物	建物名	PREMIUM CUBE 菊川(プレミアムキューブキクカワ) 203	
	構造・規模	RC 7階建/2階部分	
	使用部分積	25.90㎡	
	間取内訳		
築年月	2009年03月	契約期間	2年
管理費等	なし 共益費 15,000円/月 雑費なし		
駐車場			
現況	居住中	入居可能時期	2024年9月10日
設備	B・T別,シャワー,浴室乾燥機,トイレ,温水洗浄便座,洗面台,2口コンロ,システムキッチン,クローゼット,シューズボックス,室内洗濯機置場,給湯,都市ガス,フローリング,エアコン,C,S,B,S端子,CATV,モニタ付オートロック,モニタ付インターホン,エレベーター,宅配BOX		
保険等	要 2年23,000円		
備考	■入居中サポート/21450円 ■抗菌代/17600円 ■事務手数料/11000円 保証金償却：解約時1ヶ月 更新料：新賃料 1.5ヶ月 賃貸保証：加入要 保証会社必須/～50% 利用駅1：東京メトロ半蔵門線 住吉 徒歩10分 利用駅2：JR総武・中央線 錦糸町 徒歩17分		

この図面は物件情報の一部を抜粋して掲載しております。(現況優先)
入居日・引渡日変更や付帯条件、別途料金等が発生する場合がありますのでご確認ください。

at home

infosheet 物件番号 10438643096

新宿本店 新宿区新宿3-21-4新宿ニュータワービル1階
TEL: 03-6279-2032



みずべや
水筒売のお部屋



あずま通り店 新宿区歌舞伎町1-8-3良川ビル2階
TEL: 03-6205-5732

新築貸マンション

押上駅

アーバンパーク押上(アーバンパークオシアゲ) 503

間取り
1DK

専有面積
25.81㎡

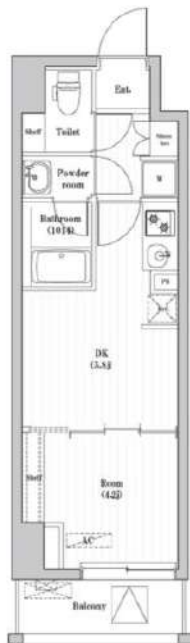
築年月
2024年02月



新築

チェックポイント！

バイク置場有,主要採光面:北東向き,事務所使用不可,ペット相談,保証人不要,二人入居可,デザイナーズ,外観タイル張り,24時間換気システム,B・T別,シャワー,浴室乾燥機,トイレ,温水洗浄便座,洗面台,2口コンロ,システムキッチン,クローゼット,シューズボックス,室内洗濯機置場,給湯,都市ガス,フローリング,エアコン,C.S,B.S端子,インターネット使用料無料,モニタ付オートロック,モニタ付インターホン,エレベーター,宅配BOX



物件種目	新築貸マンション
最寄駅	押上
間取タイプ	1DK
賃貸条件	賃料 119,000円 礼金なし 敷金なし 保証金なし

物件所在地	東京都墨田区向島3丁目 9-5		
交通	東京メトロ半蔵門線 押上 徒歩8分		
建物	建物名	アーバンパーク押上(アーバンパークオシアゲ) 503	
	構造・規模	RC 7階建/5階部分	
	使用部分積	25.81㎡	
	間取内訳	DK 5. 8畳	
築年月	2024年02月	契約期間	2年
管理費等	なし 共益費 15,000円/月 雑費なし		
駐車場	空家		
現況	空家	入居可能時期	即時
設備	B・T別,シャワー-浴室乾燥機,トイレ,温水洗浄便座,洗面台,2口コンロ,システムキッチン,クローゼット,シューズボックス,室内洗濯機置場,給湯,都市ガス,フローリング,エアコン,C.S,B.S端子,インターネット使用料無料,モニタ付オートロック,モニタ付インターホン,エレベーター,宅配BOX		
保険等	要 2年23,000円		
備考	■更新料/新賃料の1.00ヶ月分 ■Jリース・セゾン30%、オリコ50% ■鍵費用/0円 更新料:新賃料1ヶ月 賃貸保証:加入要 Jリース・セゾン30%、オリコ50% 利用駅1:都営浅草線 押上 徒歩8分 利用駅2:東武伊勢崎・大師線とうきょうスカイツリー 徒歩8分		

この図面は物件情報の一部を抜粋して掲載しております。(現況優先)
入居日・引渡日変更や付帯条件、別途料金等が発生する場合がありますのでご確認ください。

at home

infosheet 物件番号 10508843096

新宿本店 新宿区新宿3-21-4新宿ニュータワービル1階
TEL:03-6279-2032



みずべや
水商売のお部屋



あずま通り店 新宿区歌舞伎町1-8-3良川ビル2階
TEL:03-6205-5732

【築浅】敷金0ヶ月・礼金0ヶ月キャンペーン中！
フリーレント1ヶ月（共益費込）ダブルキャンペーン中

Access

都営新宿線
「菊川」駅徒歩 2分

都営大江戸線
「森下」駅徒歩 7分



0304 号室 専有面積 40.26㎡

間取 1LDK

賃料 164,000 円/月

共益費 18,000 円/月

物件概要

所在地 / 東京都墨田区菊川2丁目9-2
構造・規模 / 鉄筋コンクリート造 12階建
総戸数 / 45 戸
築年月 / 2023年02月01日
入居日 / 2024年07月25日

契約条件

敷金0ヶ月・礼金0ヶ月

イントラスト保証会社利用：初回40%・10,000円/年
鍵交換代：33,000円
弊社指定賃貸入居者総合保険加入の事（別途費用）2年更新
普通賃貸借2年契約
早期解約違約金：1年未満1か月＋フリーレント分
退去時室内クリーニング費用：1㎡×1,100円
退去時エアコン清掃費用：11,000円/1台
※友人同士ルームシェア不可（カップルは要相談）
※前家賃は入居日に関らず、日割＋翌月分掛かります
※室内の状況によって入居可能日変更になることもございます。
★先行契約可
※水・高・ホ・風不可

- お洒落な外観コンクリート打ち出し
- 安心！共用部防犯カメラ(4台)
- 安心セキュリティ!!オートロックシステム
- 監視カメラ付エレベーター有
- 防犯性に優れたWロック・ディンプルキー
- 床フローリング仕様(アッシュ柄ホワイト)
- 快適なエアコン2基標準装備
- システムキッチン収納付ガス3口キッチン
- 浄水器付蛇口一体型シャワー水栓
- 清潔な暖房便座付き温水シャワートイレ

- ★NURO光回線無料
- ↑速度等詳細はTEL0570-099-130
- BS・CS110※別途費用
- 追い炊き・浴室換気乾燥暖房機
- ペット可：小型犬・猫1匹※別途敷金1ヶ月
- 原付置場5台：3,300円/月※空要確認
- 駐車場1台：44,000円/月※空要確認
- 駐輪場：内330円/月・外220円/月
- 24時間利用可能宅配ボックス
- 24時間利用可能ゴミ置き場



※図面と現況が異なる場合、現況優先とさせていただきます。
※退去時清掃費用、更新時更新費用等がござります。

新宿本店 新宿区新宿3-21-4新宿ニュータワービル1階
TEL：03-6279-2032



みずまべや
水商売のお部屋



あずま通り店 新宿区歌舞伎町1-8-3良川ビル2階
TEL：03-6205-5732

貸マンション

両国駅

RYOGOKU STATION RESIDENCE(リョウゴクステーションレジデンス) 203

間取り
1DK

専有面積
40.44㎡

築年月
2022年01月



チェックポイント！

主要採光面：南向き、事務所使用不可、ペット相談、保証人不要、デザイナーズ、外観タイル張り、24時間換気システム、B・T別、シャワー、追焚機能、浴室乾燥機、トイレ、温水洗浄便座、洗面台、3口以上コンロ、システムキッチン、クローゼット、ウォークインクローゼット、シューズボックス、室内洗濯機置場、給湯都市ガス、フローリング、エアコン、CS、BS端子、CATV、インターネット使用料無料、モニタ付オートロック、モニタ付インターホン、エレベーター、宅配BOX



物件種目	貸マンション
最寄駅	両国
間取タイプ	1DK
賃貸条件	賃料 167,000円 礼金なし 敷金なし 保証金なし

物件所在地	東京都墨田区両国3丁目 15-5		
交通	J R 総武・中央緩行線 両国 徒歩4分		
建物	建物名	RYOGOKU STATION RESIDENCE(リョウゴクステーションレジデンス) 203	
	構造・規模	RC 10階建/2階部分	
	使用部分積	40.44㎡	
	間取内訳	洋室7畳	
築年月	2022年01月	契約期間	2年
管理費等	なし 共益費 15,000円/月 雑費なし		
駐車場			
現況	居住中	入居可能時期	2024年7月21日
設備	B・T別、シャワー追焚機能、浴室乾燥機、トイレ、温水洗浄便座、洗面台、3口以上コンロ、システムキッチン、クローゼット、ウォークインクローゼット、シューズボックス、室内洗濯機置場、給湯都市ガス、フローリング、エアコン、CS、BS端子、CATV、インターネット使用料無料、モニタ付オート...		
保険等	要 2年24,000円		
備考	■入居中サポート/0円 ■抗菌代/0円 ■事務手数料/0円 更新料：新賃料1ヶ月 賃貸保証：加入要 セゾン・GTNいずれか必須：総賃料50%~100% 利用駅1：都営大江戸線 両国 徒歩6分 利用駅2：都営新宿線 森下 徒歩10分		

この図面は物件情報の一部を抜粋して掲載しております。(現況優先)
入居日・引渡日変更や付帯条件、別途料金等が発生する場合がありますのでご確認ください。

at home

infosheet 物件番号 10476229096

新宿本店 新宿区新宿3-21-4新宿ニュータワービル1階
TEL: 03-6279-2032



みずべや
水商売のお部屋



あずま通り店 新宿区歌舞伎町1-8-3良川ビル2階
TEL: 03-6205-5732

貸マンション

錦糸町駅

ZOOM錦糸町(ズームキンシチョウ) 1004

間取り
1LDK

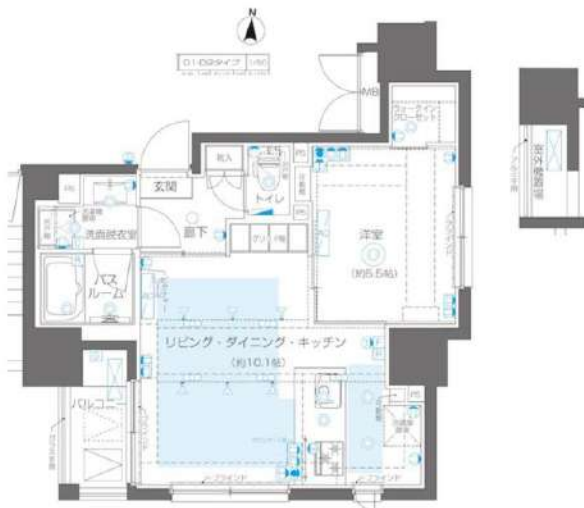
専有面積
41.01㎡

築年月
2021年06月



チェックポイント！

バイク置場有,駐輪場有 主要採光面：西向きベットの相隣,二人入居可,3面採光,デザインナース,常時ゴミ出し可能分譲タイプ,角部屋24時間換気システム外壁コンクリート,B・T別オートバス,シャワー,追焚機能,浴室乾燥機,トイレ,温水洗浄便座,洗面台,洗面所独立,ガスコンロ付,3口以上コンロ,システムキッチン,グリル収納スペース,ウォークインクローゼット,シューズボックス,照明器具,人感センサー付照明,室内洗濯機置場,給湯,都市ガス,フローリング,床暖房,エアコン,MMコンセント,インターネット対応,インターネット使用料無料,ダブルロックドア,オートロック,モニタ付オートロック,モニタ付インターホン,ディンプルキー,防犯カメラ,パルコ...



物件種目	貸マンション
最寄駅	錦糸町
間取タイプ	1LDK
賃料	賃料 180,000円
賃貸条件	礼金1ヶ月 敷金1ヶ月 保証金なし

物件所在地	東京都墨田区江東橋2丁目 13-5		
交通	J R 総武・中央緩行線 錦糸町 徒歩4分		
建物	建物名	ZOOM錦糸町(ズームキンシチョウ) 1004	
	構造・規模	RC 14階建/10階部分	
	使用部分積	41.01㎡	
	間取内訳	洋室5.5畳 / LDK10.1畳	
築年月	2021年06月	契約期間	2年
管理費等	15,000円/月 共益費なし 雑費なし		
駐車場			
現況	居住中	入居可能時期	2024年8月下旬予定
設備	B・T別, オートバス, シャワー, 追焚機能, 浴室乾燥機, トイレ, 温水洗浄便座, 洗面台, 洗面所独立, ガスコンロ付, 3口以上コンロ, システムキッチン, グリル, 収納スペース, ウォークインクローゼット, シューズボックス, 照明器具, 人感センサー付照明, 室内洗濯機置場, 給湯, 都市ガス, フローリング, ...		
保険等	不要		
備考	一部法人契約の場合は敷金・礼金1ヶ月追加 鍵交換費用(税込): 33,000円 家財保険+付帯サービス(税込): 1,835円/月 更新料: 新賃料1ヶ月 賃貸保証: 加入要 トーシンライフ, オリコフォレントインシュア, 全保連/保証料: 初回=賃料等×5.0%, 月額=賃料等×1% 利用駅1: 東京メトロ半蔵門線 錦糸町 徒歩5分 利用駅2: J R 総武本線 錦糸町 徒歩4分		

この図面は物件情報の一部を抜粋して掲載しております。(現況優先)
入居日・引渡日変更や付帯条件、別途料金等が発生する場合がありますのでご確認ください。

at home

infosheet 物件番号 10550376060

新宿本店 新宿区新宿3-21-4新宿ニュータワービル1階
TEL: 03-6279-2032



みずべや
水商売のお部屋



あずま通り店 新宿区歌舞伎町1-8-3良川ビル2階
TEL: 03-6205-5732