



京浜急行空港線『穴守稲荷』駅徒歩5分  
京浜急行空港線『大鳥居』駅徒歩7分

号室	賃料	間取り	専有面積	現況
503	73,000円	1K	21.70㎡	現空
管理費 10,000円				

敷金0♪

※ライフラインに関して※ ※申込自由※  
※電気含むその他ライフライン→ライフライン取次業者からご案内  
事前にご案内をお願いします! ※対象物件あり

■物件概要

- 名称 / Verona空港西Lusso (ヴェローナ空港西ルッソ)
- 所在地 / 東京都大田区東糎谷3丁目18番12号
- 構造 / 鉄筋コンクリート造 地上10階
- 竣工 / 2007年5月
- 交通 / 京浜急行空港線『穴守稲荷』駅徒歩5分  
京浜急行空港線『大鳥居』駅徒歩7分

■賃貸条件

- 礼金 / 1ヶ月
- 敷金 / 0ヶ月
- 更新料 / 新賃料1ヶ月分
- 火災保険 / 18,000円
- 条件 / 文書事務手数料 5,500円(税込)  
鍵交換費用 27,500円(税込)  
振替事務手数料 330円(税込) / 月  
ステージ安心サポート24 19,800円(税込)
- その他 / 保証会社加入のこと  
保証人不要プランご相談可能  
初回保証料: 毎月支払額の50%  
※学生プラン有り: 初回保証料 10,000円~  
月額保証料 700円  
※保証会社利用しない場合は、敷金2ヶ月  
※別途留学生プラン有 (連帯保証人不要)

~ご利用保証会社~  
エポスROOM iD・ルームリンクインシュア  
★留学生プラン 初回: 毎月支払い合計額の100~120%\*  
(最低保証料 50,000円)  
※初回 120%の場合、we chat pay/ 銀聯カードでの決済可  
月額保証料 700円  
※別途、賃料+管理費の2%の手数料がかかります。  
外国人サポートプラン利用料 10,800円/年 (初年度より)  
※初期費用のお支払いにクレジットカード決済をご利用可  
※法人様契約の際の諸条件は別途お問い合わせください

- ~~設備~~
- \*TVモニター付オートロック
  - \*2口ガスシステムキッチン
  - \*エアコン
  - \*浴室乾燥機
  - \*室内洗濯機置き場
  - \*ウォシュレット
  - \*クローゼット
  - \*BS・CSアンテナ
  - \*インターネット (NTTフレッツ光NEXT) ※個別加入
  - \*他回線不可
  - \*メールボックス
  - \*宅配ボックス
  - \*無料駐輪場
  - \*エレベーター

\*ペット飼育可能\*  
※猫・小型犬いずれか1匹  
飼育時は敷金プラス1ヶ月  
(体長50cm以内)

モニター付き  
オートロック



図面と現況が異なる場合は、現況優先と致します

※ 退去時、貸主の指定業者による室内のクリーニング費用(44,000円・税込)・エアコン内部洗浄(14,300円・税込/台)は借主様負担となります。

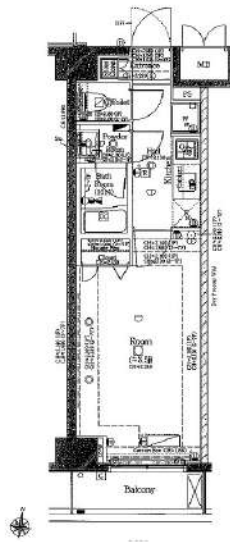




外観



間取り



コンジュリア大森with

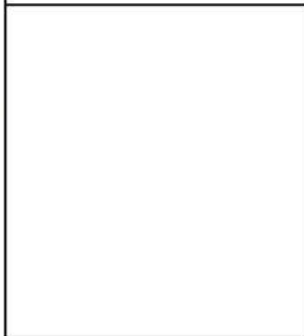
403

賃料	76,000円		
管理・共益費	管理費 15,000円	共益費 0円	
間取り	1K	物件種別	マンション
敷金	-	礼金	1.0ヶ月
交通	JR京浜東北線「大森」駅 徒歩12分		
物件所在地	東京都大田区南馬込3-26-2		
構造	鉄筋コンクリート造	地上 7階建	4階部分
専有面積	25.65㎡	向き	南
築年月	2013年8月	入居時期	2024年9月中旬
契約期間	2年間（更新可）	原状回復	退去時精算
更新料	新賃料1ヶ月分	更新事務手数料	新賃料0.5ヶ月分+税
損害保険	2年	20,000円	
その他費用	鍵交換代:27500円 安心入居サポート:17600円 引越虫駆除サービス:16500円		
駐車場・駐輪場・バイク置場等の建物設備については下記建物管理会社へお問い合わせ下さい。			
建物管理会社	クレアスコミュニティ 03-6824-9551		
保証会社	必須 (あんしん保証等)	初回保証料、賃料等の合計金額の50% 年間更新料、10,000円	
セールスポイント	ペット可（成長時の体長50cm、体重10kg以下の犬及び猫2匹まで）		
設備	モニター付オートロック 防犯カメラ ディンプルキー ダブルロック 分譲タイプ 管理人室 エレベーター 宅配BOX 風除室 クローゼット シューズボックス バストイレ別 温水洗浄便座 室内洗濯機置場 洗面化粧台 独立洗面所 浴室換気乾燥機 24h換気有 システムキッチン 敷地内ゴミ置き場 メールボックス エアコン BS CS		
備考	※インターネット使用料無料		

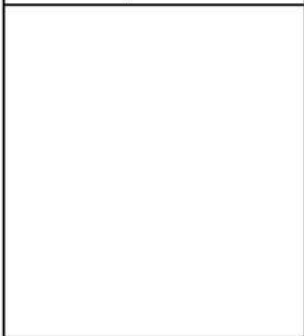
エントランス



室内



キッチン



バスルーム



※図面と現状が異なる場合は、現状が優先となります。■申込の際はITAMIDBBにてお願いします。■お部屋は原則として「クリーニング中」以外現状渡しです。■保証会社必須(あんしん保証・ルームバンクインシュアなど複数取扱有)。初回保証料は、賃料等の合計金額の50%。年間更新料は10,000円。但し、大手法人契約の場合で保証会社利用しない場合は敷金1か月分増です。■ペット飼育可の物件でペットを飼育する際は、申込書にその旨(種類・数)を記載。敷金1か月分増(退去時償却)。建物管理規約等により制限があります。また管理規約や使用細則等の違反により賃貸借契約が解除となる場合があります。■建物全館禁煙(電子タバコ含む)です。但し、専有部分においては、退去時に天井壁クロスを張替え(借主全額負担)を事前に承諾します。■短期違約(1年未満・フリーレント)についての契約の場合は1年9か月未満)違約金賃料等の1か月分。■解約予告2か月前。更新料、新賃料1か月分。更新事務手数料0.5か月分(税別)。■駐車場・駐輪場・バイク置場については建物管理会社への空き確認を要します。また、お申し込みは原則別途建物管理会社にお申し込み願います。■楽器使用相談物件可の物件の場合、建物管理規約等の制限があります。使用時間、音量について他の居住者様へのご配慮をお願いします。騒音苦情については、契約解除となる場合があります。■退去時にルームクリーニング、エアコンクリーニング等の費用負担があります。■インターネット回線については入居者様ご自身の責任で利用となります。ご希望の回線が建物に導入されていない場合もございます。■空き予定の場合は、先行契約となります。■空き予定の物件の場合、室内写真の提供が出来ない場合があります。





横須賀線「西大井」駅 徒歩6分 東急大井町線「戸越公園」駅 徒歩8分  
都営浅草線「中延」駅 徒歩8分

FR :

# クレヴィスタ戸越公園 106

東京都品川区二葉3丁目120

構造 鉄筋コンクリート6階建

面積 壁芯20.71㎡

竣工 2020年10月

間取り 1K

退去予定日：2024/07/07  
方角：東



### セールスポイント

こだわりポイント満載のクレヴィスタ戸越公園。薬や日用品を買うのに便利なふたば薬局まで190mです。セキュリティ面は、オートロック・TVインターホンなど充実しているので安心して生活できます。品川区や横須賀線西大井付近での楽しい暮らしがあなたを待っています。素敵なお部屋を私達と一緒に見つけるために、まずはお問い合わせください。

### スマートホーム

スマホアプリ「Space Core」で利用可。お部屋により設置されている機器が異なる場合や、非設置の物件もございますので現地をご確認ください。【機能】①スマートロック②温湿度センサー③室内防犯カメラ④赤外線家電操作機能⑤管理会社とのチャット機能など

※図面と現況が異なる場合は現況優先になります。

ペット相談	オートロック	宅配ボックス	エアコン	温水洗浄便器	モニター付きインターホン	エレベーター	都市ガス	分譲タイプ
ネット無料	浴室乾燥機	ゴミ出し24時間OK	フローリング	洗髪洗面化粧台	防犯カメラ	ガスコンロ別荘	コンロ2000上	照明器具付

### ▼賃貸借条件

賃料	79,000円
共益費	15,000円
契約期間	2年
更新料	新賃料の1ヶ月
▼その他条件	
ペット	相談
法人	可
外国籍	留学生(語学/専/短) 敷金+1.5 社会人・大学生 敷金+1

※法人(保証会社不可):敷金+2ヶ月/礼金+2ヶ月  
※水・風可:敷金+1ヶ月  
※2人同居:敷金+1ヶ月  
※ペット:小型犬+1ヶ月/猫+1.5ヶ月(償却)  
※不動産業者入居不可(連保も不可)  
※民泊転貸禁止  
※先行申込可・先行契約不可

### ▼初期費用

敷金	0ヶ月
礼金	0ヶ月
保証:イオースカート	緊急連絡先40%
保証:ルームバンク 口振手数料¥330	緊急連絡先40%
保証:GTN	GTN 外国籍の方エポスグローバルプラン 総額家賃の100% +月次費用 総額家賃の2%
その他月額費用	リビングアシスト総合保険 800円
室内清掃費用	44,000円
鍵交換代	33,000円
その他初期費用	書類作成代: 11,000円
入居時期	予定 2024年8月中旬

新宿本店

新宿区新宿3-21-4新宿ニュータワービル1階  
TEL: 03-6279-2032



みずべや  
水商売のお部屋



あずま通り店

新宿区歌舞伎町1-8-3良川ビル2階  
TEL: 03-6205-5732



Gallery / 物件写真



JR京浜東北線 「大井町」駅 徒歩 **4**分  
 自転車 **2**分 距離約300m

東京臨海高速鉄道りんかい線 「大井町」駅 徒歩 **4**分  
 自転車 **2**分 距離約300m

東京急行電鉄大井町線 「大井町」駅 徒歩 **6**分  
 自転車 **2**分 距離約470m

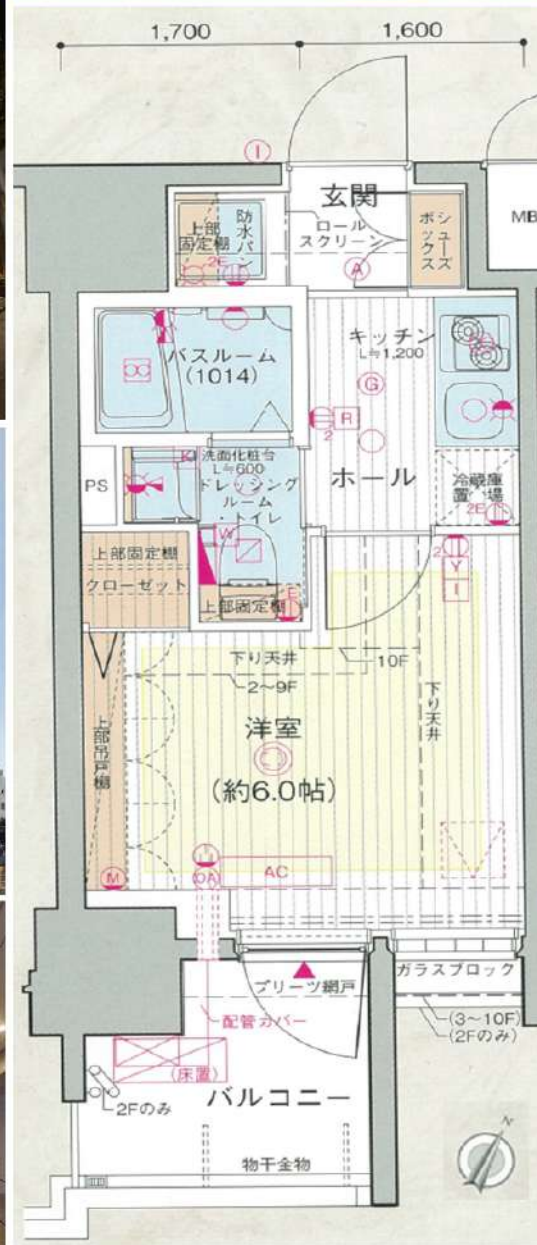


**無料 Wi-Fi 使い放題!!**

※入居後、無料の設置工事が必要



Room Plan / 図面



↑ ※但し、現状を優先します。

種別 物件名	分譲デザイナーズマンション エステムプラザ品川大井町 クリスタルヒルズ
賃料	<b>95,400円</b>
号室	502 共益費:14,200円
	専有面積:20.46㎡
敷金	1ヶ月分 礼金:1ヵ月分
住所	東京都品川区大井4丁目5-2
交通	JR・りんかい線「大井町」駅徒歩4分 大井町線「大井町」駅徒歩6分
建物	RC造・地上15階建 総64戸
駐車	自転車37台(無料)
更新料	は、新賃料の1ヶ月分 保証会社加入必須
	<b>契約事務手数料1万円</b>
	解約2ヶ月前予告、解約月家賃月割り
竣工	平成25年1月下旬
契約期間	2年
火災保険	18,000円(2年契約)
ペット飼育の場合	登録料5,000円 消毒費2万円(税別) 室内クリーニング代契約時先払い
	室内クリーニング代50,000円(別途消費税) 一退去時に敷金から相殺とする。
鍵交換代	35,000円(税別/契約時)
退去時期	8月末日退去予定
入居時期	相談(※退去日次第)
	<b>エステム安心クラブ入会金5千円(税別/契約時)</b> <b>エステム安心クラブ800円(税別/月額)</b>
	エアコンクリーニング代12,000円(税別/退去時)
	短期解約違約金無し

- ★スーパーまで徒歩2分★スーパー銭湯まで徒歩4分
- ★ペット可(小型犬2匹まで) ★独立洗面台有
- ★非接触型ディンプルキー採用★床暖房有
- ★玄関に人感センサーライト★防犯カメラ11台
- ★TVモニター付インターフォン★宅配ボックス有
- ★浴室乾燥機付バスルーム★室内洗濯機置場
- ★24時間ALSOK(総合警備保障)対応★2人入居
- ★24時間浴室暖房・乾燥・換気システム●民泊不可
- ★2口ガスコンロ★ダブルロック★ウォシュレット
- ★フレッツ光★バストイレ別

**新宿本店** 新宿区新宿3-21-4新宿ニューワークビル1階  
 TEL: 03-6279-2032



**みずべや**  
 水商売のお部屋



**あずま通り店** 新宿区歌舞伎町1-8-3良川ビル2階  
 TEL: 03-6205-5732

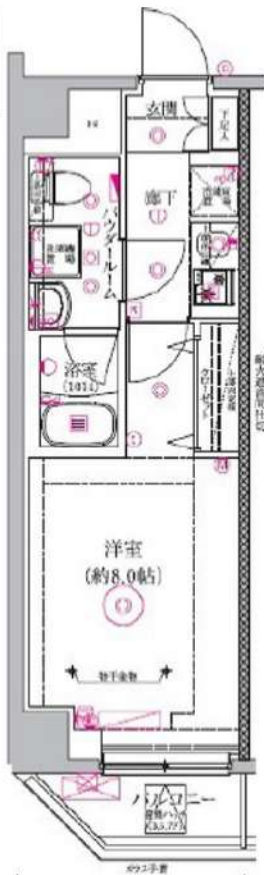


FOR RENT 【分譲賃貸マンション】

リルシア 【先行契約となります】



C2タイプ  
25.39㎡



★ペット飼育可★  
(規定有り)

★インターネット★  
使用料無料

★外国籍可★  
★海外審査可★  
(18歳以上)

※二人入居不可※

RELUXIA 品川中延

賃料	賃料表を参照下さい		
間取り	1K	物件種別	マンション (居住用)
管理費	15,000円	礼金	賃料表を参照下さい
交通	東急大井町線 荏原駅 徒歩3分 東急大井町線・東急池上線 旗の台駅 徒歩9分 都営地下鉄浅草線 馬込駅 徒歩9分		
物件所在地	東京都品川区中延5丁目12-1		
構造・規模	鉄筋コンクリート造 地上階数7階建		
専有面積	間取参照下さい	向き	賃料表を参照下さい
築年月	2024年4月	契約期間	2年間(更新可)
顔認証登録費用	5,500円	原状回復	退去時精算
鍵交換費用	27,500円	損害保険	20,000円
更新料	新賃料1ヶ月分	更新事務手数料	新賃料0.5ヶ月分+税
駐輪場	有 ※詳細、空き確認は下記、建物管理へお問い合わせ下さい。		
駐車場	有 ※詳細、空き確認は下記、建物管理へお問い合わせ下さい。		
バイク置場	有 ※詳細、空き確認は下記、建物管理へお問い合わせ下さい。		
ペット飼育	可 犬・猫1匹まで (成長時体長50cm・体重10kg程度まで)		
建物管理会社	フュディアルコミュニティ TEL 03-6435-5998		
保証会社必須	(あんしん保証・ジェイリース 賃料等の50%・GTN 賃料等の70%) 大手法人契約の場合、保証会社免除相談。但し、敷金1ヶ月加算。		
設備	共通設備:	BS	
	インターネット:	ファイバーゲート ※インターネット使用料無料	
	CATV:	無	
備考	都市ガス下水道エアコン給湯バス専用トイレ専用バス・トイレ別シャワー・温水洗浄便座・BS端子・CS・ガスキッチンシステムキッチン・洗面台室内洗濯機置場・浴室乾燥機フローリングエレベータ・モニター付きオートロック・宅配ボックス・お譲タイプ外観タイル張り・24時間換気システムクローゼット・シューズボックスダブルロック		

号室	賃料	敷金	礼金	タイプ	向き	退去日	入居時期
704	107,000円	0	0	C2	北	9/3 退去予定	2024年9月下旬

別途管理費 1K: 15,000円

※図面と現況が異なる場合は現況が優先となります。■申し込みの際はイタンジBBにてお願いします。■お部屋は原則として「クリーニング中」以外現況引き渡します。■保証会社必須(あんしん保証など多数)。初回保証料は、賃料等の合計額の50%。年間更新料は10,000円。但し大手法人契約の場合で保証会社利用しない場合は、敷金1ヶ月プラスです。■ペット飼育可の物件で飼育する場合は、申込書にその旨(種類、数)を記載。敷金1ヶ月プラス(退去時償却)。建物管理規約等により制限があります。また、管理規約や飼育細則等の違反により賃貸借契約が解除となる場合があります。■建物全館禁煙です。但し、専有部分においては、退去時に天井クロスを張り替え(借主全額負担)を前提に容認します。■短期解約(1年未満・フリーレント)についての契約の場合は1年9か月未満) 違約金賃料等の1ヶ月分■解約予告2ヶ月前。更新料、新賃料の1ヶ月分。更新事務手数料0.5ヶ月分(税別)。■駐車場、バイク置場、駐輪場については、建物管理会社への空確保を要します。また、お申し込みは原則別途建物管理会社にお申込み願います。■楽器使用相次物件の場合、建物の管理規約等による制限があります。使用時間、音量について他の居住者様へのご配慮をお願いします。騒音苦情については、契約解除となる場合があります。■退去時にルームクリーニング、エアコンクリーニング等の費用負担があります。■写真やパースはイメージとなります。工事中仕様が異なる場合がございます。

**新宿本店** 新宿区新宿3-21-4新宿ニューターワビル1階  
TEL: 03-6279-2032

**みずべや**  
水商売のお部屋

**あずま通り店** 新宿区歌舞伎町1-8-3良川ビル2階  
TEL: 03-6205-5732



RELUXIA不動前

リルシア不動前

RELUXIA

賃料表

3F	401 A 1K		402 B 1K		403 G 1K		404 D 1K		405 E 1K		406 I 1DK		407 H 1K		408 G 1K		409 F 1K	
	132,000 10,000	130,000 10,000	128,000 10,000	128,000 10,000	129,000 10,000	130,000 10,000	128,000 10,000	128,000 10,000	129,000 10,000	130,000 10,000	128,000 10,000	128,000 10,000	128,000 10,000	132,000 10,000				
27.97 2.62	8.46 0.79	26.59 2.62	8.04 0.79	25.49 2.62	7.71 0.79	25.49 2.67	7.71 0.80	26.15 2.87	7.91 0.86	26.67 2.30	8.06 0.89	25.53 2.52	7.72 0.76	25.36 3.15	7.67 0.95	27.45 2.22	8.36 0.67	

2F	301 A 1K		302 B 1K		303 G 1K		304 D 1K		305 E 1K		306 I 1DK		307 H 1K		308 G 1K		309 F 1K	
	131,000 10,000	129,000 10,000	127,000 10,000	127,000 10,000	128,000 10,000	129,000 10,000	127,000 10,000	127,000 10,000	129,000 10,000	129,000 10,000	127,000 10,000	127,000 10,000	127,000 10,000	131,000 10,000				
27.97 2.62	8.46 0.79	26.59 2.62	8.04 0.79	25.49 2.62	7.71 0.79	25.49 2.67	7.71 0.80	26.15 2.87	7.91 0.86	26.67 2.30	8.06 0.89	25.53 2.52	7.72 0.76	25.36 3.15	7.67 0.95	27.45 2.22	8.36 0.67	

1F	201 A 1K		202 B 1K		203 G 1K		204 D 1K		205 E 1K		206 I 1DK		207 H 1K		208 G 1K		209 F 1K	
	130,500 10,000	128,500 10,000	126,500 10,000	126,500 10,000	127,500 10,000	128,500 10,000	126,500 10,000	126,500 10,000	127,500 10,000	128,500 10,000	126,500 10,000	126,500 10,000	126,500 10,000	130,500 10,000				
27.97 2.62	8.46 0.79	26.59 2.62	8.04 0.79	25.49 2.62	7.71 0.79	25.49 2.67	7.71 0.80	26.15 2.87	7.91 0.86	26.67 2.30	8.06 0.89	25.53 2.52	7.72 0.76	25.36 3.15	7.67 0.95	27.45 2.22	8.36 0.67	

B1F	101 K 1LDK		102 J 1K		103 M 1LDK		104 L 1LDK	
	駐輪場	204,000 10,000	121,500 10,000	219,000 10,000	229,000 10,000	219,000 10,000	229,000 10,000	229,000 10,000
	40.40 2.62	12.22 0.79	25.49 2.67	7.71 0.80	43.53 11.85	13.16 3.58	46.29 9.79	14.00 2.96

RELUXIA 不動前

賃料	賃料表を参照下さい		
間取り	1K・1DK・1LDK	物件種別	マンション (居住用)
管理費	10,000円	敷金/礼金	-/-
交通	東急目黒線 不動前駅 徒歩6分		
物件所在地	東京都品川区西五反田4丁目27-1		
構造・規模	鉄筋コンクリート造 地下1階地上階数3階建		
専有面積	間取参照下さい	向き	間取参照下さい
築年月	2024年6月	入居時期	2024年7月上旬
契約期間	2年間(更新可)	原状回復	退去時精算
顔認証登録費用	5,500円	損害保険	1K・1DK: 20,000円 1LDK: 22,000円
更新料	新賃料1ヶ月分	更新事務手数料	新賃料0.5ヶ月分+税
駐車場	無		
駐輪場	有 ※詳細、空き確認は下記、建物管理へお問い合わせ下さい。		
バイク置場	無		
ペット飼育	可 犬・猫1匹まで (成長時体長50cm・体重10kg程度まで)		
建物管理会社	フューリアルコミュニティ TEL 03-6435-5998		
保証会社必須	(あんしん保証・ジェイリース 賃料等の50%・GTN 賃料等の70%) 大手法人契約の場合、保証会社免除相談。但し、敷金1ヶ月加算。		
設備	共聴設備:	BS,CS110	
	インターネット:	ファイバーゲート ※使用料無料	
	CATV:	無	
備考	都市ガス水道エアコン給湯バス専用トイレ専用バス・トイレ別シャワー温水洗浄便座BS端子CSガスキッチンシステムキッチン洗面台室内洗濯機置場浴室乾燥機フローリングエレベータモニター付きオートロック宅配ボックス分譲タイプ外観タイトル張り24時間換気システムクローゼットシューズボックスダブルロックIoT導入済		
備考	安心入居サポート 17,600円		



- ★顔認証システム搭載★
- ★1LDKタイプのみ二人入居可★  
(条件・規定有り)
- ★外国籍・海外審査可★  
(18歳以上)
- ★LUUP設置予定★

■凡例

部屋番号	タイプ	間取り
<b>賃料(円)</b>		
別途管理費(円)		
専有面積(m <sup>2</sup> )	専有面積(坪)	
バルコニー面積(㎡) 専有面積(㎡)	バルコニー面積(㎡) 専有面積(㎡)	

※図面と現況が異なる場合は現況が優先となります。■申し込みの際はイタシビBにてお願いします。■お部屋は原則として「クリーニング中」以外現況引き渡します。■保証会社必須(あんしん保証など多数)。初回保証料は、賃料等の合計額の50%。年間更新料は10,000円。但し大手法人契約の場合で保証会社利用しない場合は、敷金1ヶ月プラスです。■ペット飼育可の物件で飼育する場合は、申込書にその旨(種類、数)を記載。敷金1ヶ月プラス(退去時償却)。建物管理規約等により制限があります。また、管理規約や飼育細則等の違反により賃貸借契約が解除となる場合があります。■建物全館禁煙です。但し、専有部分においては、退去時に天井クロスを張り替え(借主全額負担)を前提に容認します。■短期解約(1年末満・フリーレント)についての契約の場合は1年9か月未済)違約金賃料等の1ヶ月分■解約予告2ヶ月前。更新料、新賃料の1ヶ月分。更新事務手数料0.5ヶ月分(税別)。■駐車場、バイク置場、駐輪場については、建物管理会社への空確保を要します。また、お申し込みは原則別途建物管理会社にお申込み願います。■楽器使用相談物件の場合、建物の管理規約等による制限があります。使用時間、音量については他の居住者様へのご配慮をお願いします。騒音苦情については、契約解除となる場合があります。■退去時にルームクリーニング、エアコンクリーニング等の費用負担があります。■写真やパースはイメージとなります。工事中仕様が異なる場合がございます。

新宿本店 新宿区新宿3-21-4新宿ニューターワビル1階  
TEL: 03-6279-2032



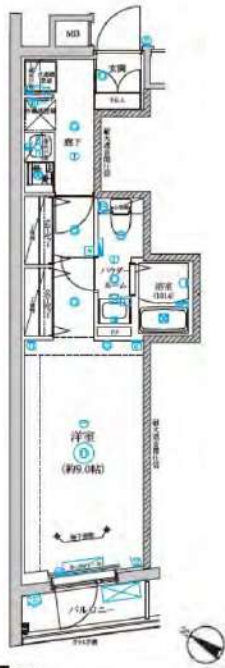
みずべや  
水商売のお部屋



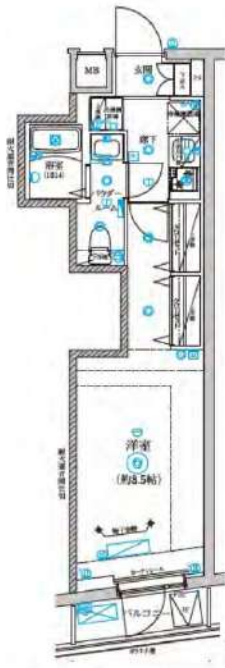
あずま通り店 新宿区歌舞伎町1-8-3良川ビル2階  
TEL: 03-6205-5732



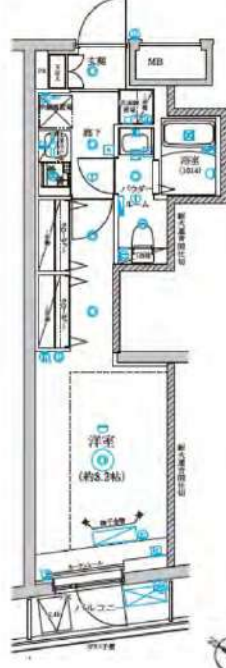
**A** TYPE  
1K  
 総戸数面積 27.97㎡(8.46坪) ※MBS面積含む  
 パネルコート面積 2.62㎡(0.79坪)  
 ROOM NUMBER 30,30,40



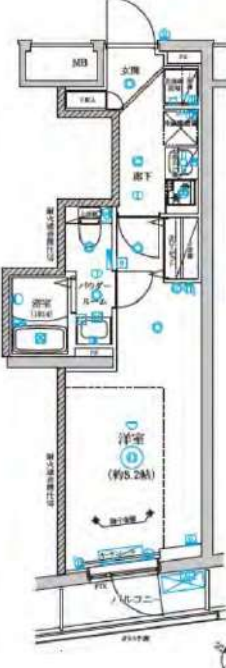
**B** TYPE  
1K  
 総戸数面積 26.59㎡(8.04坪) ※MBS面積含む  
 パネルコート面積 2.62㎡(0.79坪)  
 ROOM NUMBER 30,30,40



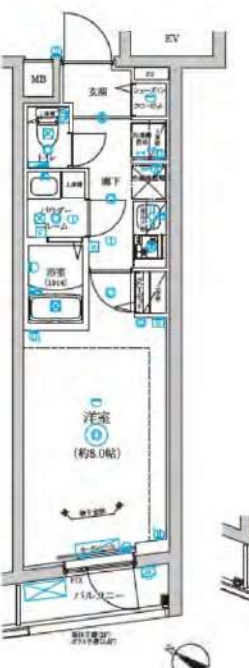
**C** TYPE  
1K  
 総戸数面積 25.49㎡(7.71坪) ※MBS面積含む  
 パネルコート面積 2.62㎡(0.79坪)  
 ROOM NUMBER 30,30,40



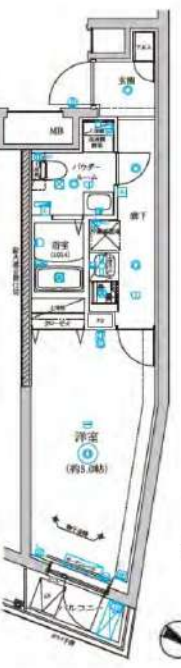
**D** TYPE  
1K  
 総戸数面積 25.40㎡(7.71坪) ※MBS面積含む  
 パネルコート面積 2.67㎡(0.80坪)  
 ROOM NUMBER 30,30,40



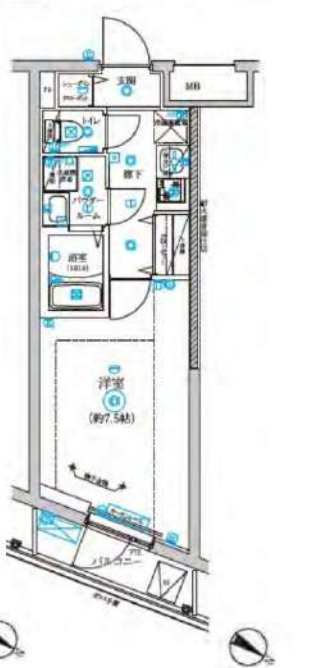
**E** TYPE  
1K  
 総戸数面積 26.15㎡(7.81坪) ※MBS面積含む  
 パネルコート面積 2.87㎡(0.86坪)  
 ROOM NUMBER 30,30,40



**F** TYPE  
1K  
 総戸数面積 27.05㎡(8.34坪) ※MBS面積含む  
 パネルコート面積 2.22㎡(0.67坪)  
 ROOM NUMBER 30,30,40



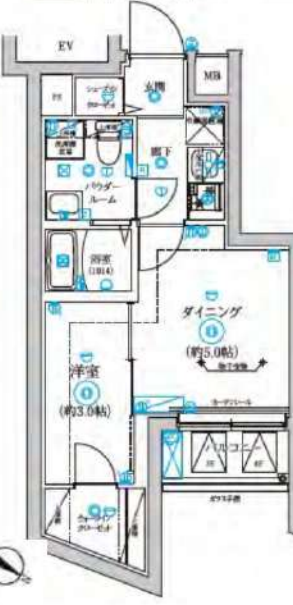
**G** TYPE  
1K  
 総戸数面積 25.36㎡(7.62坪) ※MBS面積含む  
 パネルコート面積 3.15㎡(0.95坪)  
 ROOM NUMBER 30,30,40



**H** TYPE  
1K  
 総戸数面積 25.53㎡(7.72坪) ※MBS面積含む  
 パネルコート面積 2.52㎡(0.76坪)  
 ROOM NUMBER 30,30,40



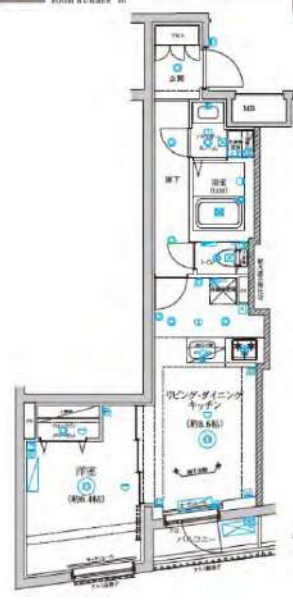
**I** TYPE  
1DK  
 総戸数面積 26.67㎡(8.04坪) ※MBS面積含む  
 パネルコート面積 2.30㎡(0.69坪)  
 ROOM NUMBER 30,30,40



**J** TYPE  
1K  
 総戸数面積 25.49㎡(7.71坪) ※MBS面積含む  
 パネルコート面積 2.67㎡(0.80坪)  
 ROOM NUMBER 30



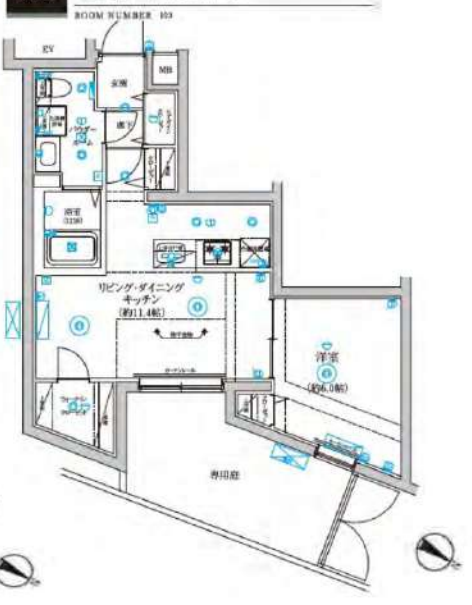
**K** TYPE  
1LDK  
 総戸数面積 40.40㎡(12.02坪) ※MBS面積含む  
 パネルコート面積 2.62㎡(0.79坪)  
 ROOM NUMBER 30



**L** TYPE  
1LDK  
 総戸数面積 46.29㎡(14.00坪) ※MBS面積含む  
 専有面積 9.79㎡(2.96坪)  
 ROOM NUMBER 104



**M** TYPE  
1LDK  
 総戸数面積 43.53㎡(13.16坪) ※MBS面積含む  
 専有面積 11.85㎡(3.68坪)  
 ROOM NUMBER 103





高級分譲仕様、床暖房完備、高級大型システムキッチン

■アルソック24時間マンションセキュリティ

Access

JR山手線  
「目黒」駅徒歩 8分

東急目黒線  
「目黒」駅徒歩 8分



- タイル張りの美しい外観
- モニター付きオートロックシステム
- 共用部防犯カメラ(7基)
- 防犯カメラ付きエレベーター
- 安心！24時間マンションセキュリティ
- 防犯性の高いダブルロック・ディンプルキー
- 夜間の帰宅でも安心な人感センサーライト
- エアコン標準装備(2基)
- 床フローリング(床暖房付き)
- 便利！お湯張り・追い焚き機能付きバス

- インターネット使い放題(UCOM光)
- ↑速度等詳細はTel.0120-359-841
- カウンターキッチン2口ガスコンログリル付
- シャンプードレッサー独立洗面台
- 雨天・冬は必須！浴室換気乾燥暖房機
- 24時間利用可能ゴミ置き場
- 24時間受取可能！宅配BOX
- ペット可：小型犬・猫1匹迄敷金2ヶ月追加
- 駐輪場40台：登録料5,500円(税込)
- バイク置き場(空き状況条件等要確認)



0201 号室 専有面積 31.68㎡

間取 1LDK

賃料 164,000 円/月

共益費 20,000 円/月

物件概要

所在地／ 東京都品川区上大崎3丁目14-42  
構造・規模／ 鉄筋コンクリート造 4階建 地下1階  
総戸数／ 28 戸  
築年月／ 2024年06月30日  
入居日／ 即可

契約条件

敷金0ヶ月・礼金0ヶ月

C保証システム利用料(家賃総額の50%～)  
↑エボス保証にて成約となった場合、年次保証料2万円  
24Hサポート料22,000円/1年・鍵交換代22,000円  
室内抗菌処理代17,600円事務手数料11,000円  
当社指定賃貸入居者総合保険加入の事(別途費用)  
※賃料口座引落し(口座振替手数料要確認)  
普通賃貸借1年契約(更新型)※  
※1、2回目の更新時5%の賃料改定あり。更新料は1回のみ。  
2回目以降の更新料は無い為、安心して永くお住まいいただけます  
※当社指定引越し業者有  
※携帯の電波状況について現地にてお客様自身で必ずご確認下さい  
※キャンペーンは7月末日迄の成約となります。

24時間安心サポート

設備のトラブルに24時間365日の受付体制

医療健康サービス 24

看護師が24時間365日ご相談に応じます。

※図面と現況が異なる場合、現況優先とさせていただきます。  
※退去時清掃費用、更新時更新費用等がございます。

新宿本店 新宿区新宿3-21-4新宿ニュータワービル1階  
TEL: 03-6279-2032



みずべや  
水商売のお部屋



あずま通り店 新宿区歌舞伎町1-8-3良川ビル2階  
TEL: 03-6205-5732